



S004P01LYJIA

Položkový soupis prací a dodávek

S:	230615	ZOO HODONÍN - PSÍ ÚTULEK
O:	D.1.4.4	Sílnoproudé instalace a hromosvod
R:	01	Elektroinstalace

P.č.	Číslo položky	Název položky	MJ	Množství	Cena / MJ	Celkem	ceník	Cen. soustava / platnost	
69	220263121RT3	Zláb kabelový přímý, včetně uchycení na stěnu, výšky 80 mm, šířky 50 mm, tloušťka plechu 0,75 mm, vč. nosného profilu pro přichytky a přichytěk kabelů	m	30,00000				Vlastní	
70	650051712R00	Montáž spínače zapuštěného nebo polozapuštěného, sporákového s doutnavkou, .	kus	2,00000				Vlastní	
71	R_3075436T	Soumrakový spínač, 16A, s vnějším hermetickým čidlem, nastavitelná intenzita světla 2 - 1000 lux, h. vstereže cca. 15 lux	ks	1,00000				Vlastní	
72	650073121R00	Montáž soumrakového spínače s nástěnným čidlem	kus	1,00000				Vlastní	
73	210010535RT2	Připojení svorkovnice bezšroubové, včetně dodávky spojovací krabicové svorky pro 2 vodiče, pro průřez 0,5 - 2,5 mm ²	kus	40,00000				Vlastní	
74	210010535RT3	Připojení svorkovnice bezšroubové, včetně dodávky spojovací krabicové svorky pro 3 vodiče, pro průřez 0,5 - 2,5 mm ²	kus	100,00000				Vlastní	
75	210010535RT4	Připojení svorkovnice bezšroubové, včetně dodávky spojovací krabicové svorky pro 4 vodiče, pro průřez 0,5 - 2,5 mm ²	kus	50,00000				Vlastní	
76	210010535RT5	Připojení svorkovnice bezšroubové, včetně dodávky spojovací krabicové svorky pro 5 vodičů, pro průřez 0,5 - 2,5 mm ²	kus	30,00000				Vlastní	
77	210020622R00	Montáž požární upávký průchodu stěnou, . tloušťky 30 cm	m ²	0,50000				Vlastní	
78	28348242R	prostup kabelový plast, průměr prostupu 50 mm; límeč živičný, výška nad izolací 380 mm, hloubka pod izolací 180 mm Náklady zhotovitele, které vzniknou v souvislosti s povinnostmi zhotovitele při předání a převzetí díla.	kus	4,00000				Vlastní	
79	2108919	Svítilno TYP A	ks	7,00000				Vlastní	
80	2108931	Svítilno TYP B	ks	7,00000				Vlastní	
81	2108926	Svítilno TYP C	ks	3,00000				Vlastní	
82	2108937	Svítilno TYP D	ks	25,00000				Vlastní	
83	2108934	Svítilno TYP E	ks	12,00000				Vlastní	
84	0708951	Svítilno typ N1	ks	4,00000				Vlastní	
85	4058075097704	Svítilno typ N2	ks	1,00000				Vlastní	
86	4058075097705	Svítilno typ N3	ks	2,00000				Vlastní	
87	650101521R01	Montáž LED svítidla stropního přisazeného, včetně montážního a kotveního materiálu, včetně příslušenství na kovové konstrukce	kus	61,00000				Vlastní	
88	34531510R1	Spínač automatický se snímačem pohybu, nástěnný, IP 44; dosah 180°, spínací prvek relé, *	kus	2,00000				Vlastní	
89	650072615R00	Montáž čidla pohybu, nástěnného, vestavného	kus	2,00000				Vlastní	
90	210290751R00	Montáž montáž spotřebičů motorických s usazením a upevněním na stávající nosnou konstrukci nebo podklad, vyrovnaní řemene a vyvážení, bez zapojení, vodič do 6 mm ² , do 1,5 kW	kus	9,00000				Vlastní	
91	R_3075446T	Multifunkční relé určené pro montáž do instalační krabice, 230V 16A	ks	8,00000				Vlastní	
92	650071623R00	Montáž relé časového	kus	8,00000				Vlastní	
Díl: M46	Zemní práce při montážích						73 215,00		
93	28348243R	prostup kabelový plast, průměr prostupu 75 mm; límeč živičný, výška nad izolací 420 mm; hloubka pod izolací 180 mm	kus	2,00000				Vlastní	

Položkový soupis prací a dodávek

S:	230615	ZOO HODONÍN - PSÍ ÚTULEK
O:	D.1.4.4	Sílnoproudé instalace a hromosvod
R:	01	Elektroinstalace

P.č.	Číslo položky	Název položky	MJ	Množství	Cena / MJ	Celkem	Ceník	Cen soustava / platnost
94	28348242R	prostup kabelový plast, průměr prostupu 50 mm, límec živičný, výška nad izolací 380 mm, hloubka od izolaci 180 mm	kus	5,00000				Vlastní
95	480510022R00	Kabelový prolup z plast. trub, DN do 15 cm	m	7,00000				Vlastní
96	480480012R00	Fólie vystražná z PVC, šířka 33 cm Vyrovnání povrchu kabelové rýhy, rozvinutí a uložení vystražné fólie z PVC do rýhy.	m	45,00000				Vlastní
97	480200183RT2	Výkop kabelové rýhy 35/80 cm hor.3, ruční výkop rýhy	m	45,00000				Vlastní
98	480420018RT1	Zřízení kabelového lože v rýze š.do 35 cm z písku, tloušťka vrstvy 15 cm	m	45,00000				Vlastní
99	460560153RT1	Zához rýhy 35/70 cm, homina třídy 3, ruční zához rýhy	m	45,00000				Vlastní
100	460620013R00	Provizorní úprava terénu v přírodní homině 3 Úprava terénu, odkopání terénních nerovností až do hloubky 10 cm, zásyp materiálem získaným odkopávkou. Upěchování zasypaných nerovností ručním pýchem tak, aby nerovnosti terénu nebyly větší jak 2 cm od vodorovné hladiny.	m2	45,00000				Vlastní
Díl: VN		Vedlejší náklady						39 000,00
101	905 R01	Hzs-revize provoz. souboru a st.obj., Revize	h	12,00000				Vlastní
102	005241010R	Dokumentace skutečného provedení Náklady zhotovitele, které vzniknou v souvislosti s povinnostmi zhotovitele při předání a převzetí díla.	Soubor	1,00000				Vlastní
Celkem						571 289,40		

Položkový soupis prací a dodávek

S:	230615	ZOO HODONÍN - PSÍ ÚTULEK
O:	D.1.4.4	Silnoproudé instalace a hromosvod
R:	02	Bleskosvod

P.č.	Číslo položky	Název položky	MJ	Množství	Cena / MJ	Celkem	Ceník	Cen. soustava / platnost
Díl: M21 Elektromontáže						162 327,00		
1	210220101RU2	Montáž svodového vodiče , a podpěr, včetně dodávky drátu AlMgSi T4 prům.8 mm	m	260,00000				Vlastní
2	650112011R00	Uzemnění a hromosvod - vytváření pomocného jímáče ze svodového vodiče	kus	20,00000				Vlastní
3	210220021RT1	Montáž uzemňovacího vedení v zemi, včetně svorek, propojení a izolace spojů, z profilů ocelových pozinkovaných (FeZn) , včetně dodávky pásky 30 x 4 mm, bez nátěru	m	240,00000				Vlastní
4	210220301RT3	Montáž svorky hromosvodové včetně dodávky svorky zkušební (SZ)	kus	15,00000				Vlastní
5	210220301RT2	Montáž svorky hromosvodové včetně dodávky svorky spojovací (SS)	kus	50,00000				Vlastní
6	210220301RT1	Montáž svorky hromosvodové včetně dodávky svorky na okapové žlaby (SO)	kus	15,00000				Vlastní
7	210220302RT6	Montáž svorky hromosvodové včetně dodávky svorky kovových částí d 3-12 mm (SP)	kus	10,00000				Vlastní
8	210220302RT2	Montáž svorky hromosvodové včetně dodávky svorky zemnici páska-drát (SR 3a Fe)	kus	50,00000				Vlastní
9	215606062018	Distanční držák pro zafixování uzemňovacího vedení 290 002	ks	240,00000				Vlastní
10	210220372RT1	Montáž ochranného úhelníku, trubky, nebo lišty do zdi, včetně dodávky ochranného úhelníku dl. 2 m a dvou držáků	kus	15,00000				Vlastní
11	210220022RT1	Montáž uzemňovacího vedení v zemi, včetně svorek, propojení a izolace spojů, z drátů ocelových pozinkovaných (FeZn) , včetně dodávky drátu průměru 10 mm	m	75,00000				Vlastní
12	81681174T1	SMRŠŤOVACÍ BUŽÍRKA RC 16.0/45 ŽLUO/ZELENA	M	15,00000				Vlastní
13	650141315R00	Ukončení vodiče smršťovací koncovkou, průřez do 16 mm2	kus	15,00000				Vlastní
14	210010555RT2	Připojení svorkovnice ekvipotenciální, včetně dodávky svorkovnice šířky 126 mm, výšky 50 mm, hloubky 80 mm	kus	1,00000				Vlastní
15	35441846R	Štítek označení, plast	kus	15,00000				Vlastní
16	210220401R00	Označení svodu štítky plastovým, nebo smaltovaným,	kus	15,00000				Vlastní
17	650112611R00	Uzemnění a hromosvod - změření zemního odporu, včetně měřicího protokolu	kus	15,00000				Vlastní
18	210220212RT3	Montáž jímací tyče na střešní hřeben do zdi, , včetně dodávky jímací tyče JV dl. 1,5 m a dvou držáků D.J.1	kus	3,00000				Vlastní
19	210220302RT5	Montáž svorky hromosvodové včetně dodávky svorky SJ 1 k jímací tyči	kus	3,00000				Vlastní
20	R_3058630T	Podstavec betonový pro jímací tyč, 19kg	ks	3,00000				Vlastní
21	R_3058632T	Podložka velká pod betonový podstavec	ks	3,00000				Vlastní
22	1039	Distanční tyč, včetně dodávky distanční tyče	ks	4,00000				Vlastní
23	R_3058630T1	Podstavec betonový pro distanční tyč, 9kg	ks	4,00000				Vlastní
24	R_3058632T1	Podložka malá pod betonový podstavec	ks	4,00000				Vlastní
Celkem						162 327,00		

Položkový soupis prací a dodávek

S:	230615	ZOO HODONÍN - PSÍ ÚTULEK
O:	D.1.4.4	Silnoproudé instalace a hromosvod
R:	03	Veřejné osvětlení

P.č.	Číslo položky	Název položky	MJ	Množství	Cena / MJ	Celkem	Cenik	Cen soustava / platnost
Díl: M21 Elektromontáže						89 299,00		
1	348631T	Svídlo LED sličiční s char. 30W, 4800lm, 4000°K s říditelným předřadníkem, IP66, Al tělo	ks	3,00000				Vlastní
2	316735704R	stožár ocelový osvětlovací, stupňovitý-vícekrát odstupňovaný, bezpatkový, zapuštěný do země, výška = 6,0 m, zapuštěná hloubka = 0,8 m, horní pr. 60 mm; střední pr. 89 mm; spodní pr. 133 mm; výška celk. L = 6,8 m; zařízení 30 kg celk. L = 6,8 m; zařízení 30 kg	kus	3,00000				Vlastní
3	210204011R00	Montáž stožáru veřejného osvětlení uličního, ocelového, délky do 12 m,	kus	3,00000				Vlastní
4	316 78655T	Svorkovnice stožárová pro kabely Al/Cu	ks	3,00000				Vlastní
5	358249990022T	Pojistka E27 - komplet - 10A	kus	3,00000				Vlastní
6	210204202R00	Montáž stožárové elektrovyzbroje pro 2 okruhy	kus	3,00000				Vlastní
7	31678610.AR	rozvodnice stožárová	kus	3,00000				Vlastní
8	34111032R	kabel CYKY, instalační, pro pevné uložení ve vnitřních a venk. prostorách v zemi, betonu; Cu plně holé jádro, tvar jádra RE-kulatý jednodrát; počet a průřez žil 3x1,5mm ² ; počet žil 3; teplota použití -30 až 70 °C; max.provoz.teplota při zkratu 160 °C; min.teplota pokládky -5 °C; průřez vodiče 1,5 mm ² ; samozhášivý; odolnost vůči UV záření; barva pláště černá použití -30 až 70 °C; max.provoz.teplota při zkratu 160 °C; min.teplota pokládky -5 °C; průřez vodiče 1,5 mm ² ; samozhášivý; odolnost vůči UV záření; barva pláště černá	m	45,00000				Vlastní
9	210810005R00	Montáž kabelu CYKY 750 V, 3 x 1,5 mm ² , volně uloženého	m	45,00000				Vlastní
10	210950201R00	Vodiče, šňůry a kabely hliníkové příplatek na zatahování kabelů do tvárnicových tras s komorami nebo do kolektorů, váha kabelu do 0,75 kg.	m	45,00000				Vlastní
11	34111080R	kabel CYKY, instalační, pro pevné uložení ve vnitřních a venk. prostorách v zemi, betonu; Cu plně holé jádro, tvar jádra RE-kulatý jednodrát; počet a průřez žil 4x16mm ² ; počet žil 4; teplota použití -30 až 70 °C; max.provoz.teplota při zkratu 160 °C; min.teplota pokládky -5 °C; průřez vodiče 16,0 mm ² ; samozhášivý; odolnost vůči UV záření; barva pláště černá -30 až 70 °C; max.provoz.teplota při zkratu 160 °C; min.teplota pokládky -5 °C; průřez vodiče 16,0 mm ² ; samozhášivý; odolnost vůči UV záření; barva pláště černá	m	60,00000				Vlastní
12	210810014R00	Montáž kabelu CYKY 750 V, 4 x 16 mm ² , volně uloženého	m	60,00000				Vlastní
13	210100151S00	Ukončení kabelů páska žily 4x16mm ²	kus	4,00000				Vlastní
14	210220022RT1	Montáž uzemňovacího vedení v zemi, včetně svarek, propojení a izolace spojů, z drátů ocelových pozinkovaných (FeZn), včetně dodávky drátu průměru 10 mm	m	60,00000				Vlastní
15	345-000600	Trubička směřovací zvl 16/08	m	4,00000				Vlastní
16	650141315R00	Ukončení vodiče směřovací koncovkou do 16 mm ²	kus	4,00000				Vlastní
17	210220301RT2	Montáž svorky hromosvodové včetně dodávky svorky spojovací (SS)	kus	5,00000				Vlastní
18	210220302RT6	Montáž svorky hromosvodové včetně dodávky svorky kovových částí d 3-12 mm (SP)	kus	3,00000				Vlastní
19	905 R01	Hsz-revize provoz souboru a st.obj., Revize	hod	4,00000				Vlastní
Díl: M46 Zemní práce při montážích						72 378,70		
20	460050704R00	Jáma do 2 m ³ pro stožár vel.osvětlení, hor.4,ručně	m ³	1,50000				Vlastní
21	460080001RT1	Betonový základ do zeminy bez bednění, uložení betonu do výkopu	m ³	1,50000				Vlastní
22	460100001RT1	Pouzdrový základ 250x800 mm mimo osu trasy, kompletní zhot.pouzdrového základu	kus	3,00000				Vlastní
23	460120002RT1	Zához jámy, homina třídy 3 - 4, upěchování a úprava povrchu	kus	3,00000				Vlastní
24	460600001R00	Naložení a odvoz zeminy	m ³	1,50000				Vlastní
25	460200163RT2	Výkop kabelové rýhy 35/90 cm hor.3, ruční výkop rýhy	m	50,00000				Vlastní
26	460420010RT1	Zřízení kabelového lože v rýze š.do 15 cm z písku, tloušťka vrstvy 15 cm	m	50,00000				Vlastní
27	460480012RT1	Fólie výstražná z PVC, šířka 33 cm, fólie PVC šířka 33 cm	m	50,00000				Vlastní
28	3457114702R	trubka kabelová ohebná dvouplášťová korugovaná chránička; vnější plášť z HDPE, vnitřní z LDPE; vnější pr.= 63,0 mm; vnitřní pr.= 52,0 mm; mezní hodnota zatížení 450 N/5 cm; teplot.rozsah -45 až 60 °C; stupeň hořlavosti A1; mat. bezhalogenový; IP 40, při použití těsníčního kroužku IP 67 60 °C; stupeň hořlavosti A1; mat. bezhalogenový; IP 40, při použití těsníčního kroužku IP 67	m	50,00000				Vlastní

Položkový soupis prací a dodávek

S:	230615	ZOO HODONÍN - PSÍ ÚTULEK
O:	D.1.4.4	Silnoproudé instalace a hromosvod
R:	03	Veřejné osvětlení

P.č.	Číslo položky	Název položky	M.J	Množství	Cena / MJ	Celkem	Ceník	Cen. soustava / platnost
29	210010135R00	Montáž trubky ochranné, polyetylenové, DN do 80 mm, pevně uložené	m	50,00000				Vlastní
30	3457114705R	trubka kabelová ohebná dvouplášťová korugovaná chránička; vnější plášť z HDPE, vnitřní z LDPE; vnější pr.= 110,0 mm; vnitřní pr.= 94,0 mm; mezní hodnota zatížení 450 N/5 cm; teplot. rozsah -45 až 80 °C; stupeň hořlavosti A1; mat. bezhalogenový; IP 40, při použití těsnicího kroužku IP 67 80 °C; stupeň hořlavosti A1; mat. bezhalogenový; IP 40, při použití těsnicího kroužku IP 67	m	45,00000				Vlastní
31	210010136R00	Montáž trubky ochranné, polyetylenové, DN do 100 mm, pevně uložené	m	45,00000				Vlastní
32	460570153R00	Zához ryhy 35/70 cm, hornina třídy 3, se zhuštěním	m	50,00000				Vlastní
33	460620013RT1	Provizorní úprava terénu v přírodní hornině 3, ruční vyrovnání a zhuštění	m2	50,00000				Vlastní
34	004	Poplatek za skládku hornin 1.-4.	t	2,40000				Vlastní
Díl: ON Ostatní náklady						9 234,00		
35	170150409905R	Jeřáb stavební MB 1030 8T 28,7M	Sh	3,00000				Vlastní
Díl: VN Vedlejší náklady								
36	005111021R	Vytyčení inženýrských sítí	Soubor	1,00000				Vlastní
Díl: ON Ostatní náklady						66 538,00		
37	00560T	Číslování stožárů	ks	3,00000				Vlastní
38	005121 R	Zařízení staveniště	Soubor	1,00000				Vlastní
Celkem						238 693,70		

Položkový soupis prací a dodávek

S:	230615	ZOO HODONÍN - PSÍ ÚTULEK
O:	D.1.4.4	Silnoproudé instalace a hromosvod
R:	04	FVE

P.č.	Číslo položky	Název položky	MJ	Množství	Cena / MJ	Celkem	Ceník	Cen soustava / platnost	
							684 733,26		
Díl:	M21	Elektronmontáže							
1	220110581R00	Montáž celoplech.rozvaděče A 1 na konstrukci	kus	1,00000				Vlastní	
2	59245601R	dlažba betonová jednovrstvá; čtverec; šedá; l = 500 mm; š = 500 mm; tl. 50,0 mm	m2	11,50000				Vlastní	
3	80972488T1	ROZVODNICE zapuštěná, 5X12 modulů PLECH.DV. IP30	KS	1,00000				Vlastní	
4	632922923R00	Kladení dlaždic na terče - podložky podložky pryžové dlaždice 500 x 500 mm	m2	11,50000				Vlastní	
5	998771102R00	Přesun hmot pro podlahy z dlaždic v objektech výšky do 12 m Hmotnosti z položek s pořadovými čísly : 2,4,11,12,19,22, : Součet : 1,46446	t	1,46446		1,46000		Vlastní	
6	81283415T1	SOLAR KABEL 1X6 ČERVENÁ/ČERNÁ	M	210,00000				Vlastní	
7	210800827R00	Montáž vodiče VO7S-K (CSA), 6 mm2, uloženého volně,	m	210,00000				Vlastní	
8	81396809T1	KONEKTOR DC SOLAR 4-6MM2	KS	46,00000				Vlastní	
9	222271601R00	Ukončení vodičů a lan do 16 mm2	1 žila	46,00000				Vlastní	
10	2355040819	Konstrukce pro solární panely, včetně příslušenství	KS	23,00000				Vlastní	
11	220261103R00	Konstrukce ocelová pro zařízení do 50 kg	kus	23,00000				Vlastní	
12	220263121R12	Žlab kabelový přímý, včetně uchycení na stěnu, výšky 60 mm, šířky 50 mm, tloušťka plechu 0,75 mm, vč. vřka a úchytů vřka	m	46,00000				Vlastní	
13	2343040819	PANEL FOTOVOLTAICKÝ 450WP MONO STP 46.4V 35MM ČERNÝ	KS	23,00000				Vlastní	
14	R_3056552T	Optimizér 450W	ks	23,00000				Vlastní	
15	2358040819	Rozvaděč DC, p/tepéřové ochrany, 5M meřer	KS	1,00000				Vlastní	
16	81698543T2	Střídač 10kW 3-fázový, 12kW, 2xMPPT, komunikační modul	KS	1,00000				Vlastní	
17	81688749T1	ELEKTROMER 0,25 - 100A M-BUS CZ CEJCH FVE 4MOD E352	KS	1,00000				Vlastní	
18	R_3111833T	Baterie LiFePO4 , 48V, 3,6 kWh, s balancéry, a BMS s komunikací s měničem po RS232, RS485, CAN sběrnici	kus	5,00000				Vlastní	
19	357311075R	rozvaděčová skříň násléřná, dvoudílná, použít jako dílčí podružný rozvaděč,pro zabudování přístrojů a zařízení datové techniky, jako domácí sítě; stabilní oceloplechová svařovaná konstrukce dvoudílná-otevřatelná zadní část; IP 30; přední dveře skleněné s tvrzeným bezpečnostním sklem, se zámkem, otevírání 180°; výška 1 035 mm; šířka 500 mm; hloubka 515 mm; barva světle šedá RAL 7035; max zatížení při rovnoměrné zátěži 30 kg dvoudílná-otevřatelná zadní část; IP 30; přední dveře skleněné s tvrzeným bezpečnostním sklem, se zámkem, otevírání 180°; výška 1 035 mm; šířka 500 mm; hloubka 515 mm; barva světle šedá RAL 7035; max zatížení při rovnoměrné zátěži 30 kg	kus	1,00000				Vlastní	
20	222260453R00	Stojanový 19" rozvaděč 18U-31U do 500x600 mm	kus	1,00000				Vlastní	
21	R_3058555T	Relé SSR - SSC,DC-IN,500V/3x25A	ks	1,00000				Vlastní	
22	3457114700R	trubka kabelová ohebná dvouplášřová korugovaná chránička, vnější plášř z HDPE, vnitřní z LDPE; vnější pr.= 40,0 mm; vnitřní pr.= 32,0 mm; mezní hodnota zatížení 450 N/5 cm; teplota rozsah -45 až 60 °C; stupeň hořlavosti A1; mat. bezhalogenový; IP 40, při použití těsnicích kroužků IP 67 60 °C; stupeň hořlavosti A1; mat. bezhalogenový; IP 40, při použití těsnicích kroužků IP 67	m	5,00000				Vlastní	
23	210010133R00	Montáž trubky ochranné, polyetylenové, DN do 38 mm, pevně uloženě	m	5,00000				Vlastní	
24	900 RTS.1	HZS, Práce v tarifní třídě B	h	80,00000				Vlastní	
25	0009050819	Monitoring,dálková správa, stabilizace přetoku, statik	kus	1,00000				Vlastní	
26	180456170400R	Montážní plošina na autopod. MP13-1 (A 30)	Sh	16,00000				Vlastní	
27	905 R01	Hzs-revize provoz souboru a st.obj., Revize	h	10,00000				Vlastní	
28	005241010R	Dokumentace skutečného provedení Náklady zhotovitele, které vzniknou v souvislosti s povinnostmi zhotovitele při předání a převzetí díla.	Soubor	1,00000				Vlastní	
Celkem							684 733,26		

Položkový soupis prací a dodávek

S:	230615	ZOO HODONÍN - PSÍ ÚTULEK
O:	D.1.4.5	Slaboproudé instalace
R:	01	Útulek slaboproud

P.č.	Číslo položky	Název položky	MJ	Množství	Cena / MJ	Celkem	Ceník	Cen. soustava / platnost
Díl: M22 Montáž sdělovací a zabezp. techniky						168 258,30		
1	220263121R13	Ziab kabelový přímý, včetně uchycení na stěnu, výšky 60 mm, šířky 50 mm, tloušťka plechu 0,75 mm, vč. nosného profilu pro přichytky a přichytěk kabelů	m	30,00000				Vlastní
2	357311072R	rozvaděčová skříň nástěnná, dvoudílná, použití jako dílčí podružný rozvaděč pro zabudování přístrojů a zařízení datové techniky, jako domácí sítě; stabilní oceloplechová svařovaná konstrukce dvoudílná-otevratelná zadní část; IP 30; přední dveře skleněné s tvrzeným bezpečnostním sklem, se zámkem, otevírání 180°; výška 635 mm; šířka 600 mm; hloubka 515 mm; barva světlá šedá RAL 7035; max.zatížení při rovnoměrné zátěži 25 kg	kus	1,00000				Vlastní
3	222260402R00	Nástěnný 19" rozvaděč 9U-12U hl.do 450 mm	kus	1,00000				Vlastní
4	371202013R	zásuvka datová 2xRJ45, bílá, montáž do instalačních krabic	kus	6,00000				Vlastní
5	222290007R00	Zásuvka 2xRJ45 UTP kat.6 pod omítku	kus	6,00000				Vlastní
6	371202012R	zásuvka datová 1xRJ45, bílá, montáž do instalačních krabic	kus	4,00000				Vlastní
7	222290005R00	Zásuvka 1xRJ45 UTP kat.6 pod omítku	kus	4,00000				Vlastní
8	371205022R	modul Cat.6 samozárezový, nestíněný; rozměr 26 x 35 x 17 mm; počet portů 1; teplota okolí -10 až 60 °C	kus	16,00000				Vlastní
9	222301101R00	Konektor RJ45 na kabel UTP	kus	16,00000				Vlastní
10	222293012R00	Měření do protokolu	kus	20,00000				Vlastní
11	222280215R00	Kabel UTP kat.5 v trubkách	m	520,00000				Vlastní
12	371201305R	kabel UTP Elite, Cat6, venkovní PE+PVC, odolný proti UV záření	m	520,00000				Vlastní
13	222323311R00	Systémový zdroj, do rozvaděče	kus	1,00000				Vlastní
14	R_3063191T1	IP kamera, 3,6MP, 2,8-12mm, WDR 120dB, IR 30m, H.265(+), VA, IP67, micro SD 128GB, záběr 28,98st	ks	3,00000				Vlastní
15	222731106R00	Venkovní kompaktní kamera na úchytné body	kus	3,00000				Vlastní
16	R_3063192T1	NVR pro 4 IP kamer, až 6MP, H.265, HDMI, , bez HDD	ks	1,00000				Vlastní
17	R_3063193T	Přídavný HDD k rekordérům, 6TB, WD nová řada PURZ	ks	1,00000				Vlastní
18	22mon1023	Montáž a konfigurace NVR	ks	1,00000				Vlastní
19	371201011R	panel 19" UTP patch ; určení panelu pro montáž do 19" datových rozvaděčů; výška 1U; kategorie cat6, počet portů 24; způsob montáže zářezová svorkovnice	kus	1,00000				Vlastní
20	222290971R00	Patch panel	kus	1,00000				Vlastní
21	81278130T1	PANEL VÝVAZOVACÍ 19IN 1U S PLAST.LIŠTOU	KS	1,00000				Vlastní
22	222290981R00	Vývazovací panel	kus	2,00000				Vlastní
23	R_3063227T1	Off-line UPS 1200VA (750W)	ks	1,00000				Vlastní
24	R_3063228T00	Montáž a konfigurace UPS	ks	1,00000				Vlastní
25	371201110R	panel 19" rozvodný panel s filtrem a ochrannou pojistkou; určení panelu k montáži do racku; výška 1,5 U, délka kabelu 3 m, plast odolný proti požáru a výboji; 5 zásuvek s ochranným kolíkem 10A/250V	kus	1,00000				Vlastní
26	103916022019T	Svodící přepětí 1,6kA, RJ45, cat.6	kus	4,00000				Vlastní
27	222301441R00	Svodící přepětí na konektor	kus	4,00000				Vlastní
28	220260020R00	Krabička KU 68 ve zdi včetně vysekání ližka	kus	12,00000				Vlastní
29	R_3111896T	Switch 24 portový, 1 Gbit, PoE, rack	kus	1,00000				Vlastní
30	R_3111894T	Venkovní WiFi Access Point , 802.11s/n/ac, až 750 Mb/s, 1 x GLAN, Gigabit LAN a PoE	ks	1,00000				Vlastní
31	R_3111895T	WiFi Access Point s WiFi 5, 802.11s/b/g/n/ac, až 1317 Mb/s, Dual-band, 1 x GLAN, Gigabit LAN a PoE	kus	1,00000				Vlastní

Položkový soupis prací a dodávek

S:	230615	ZOO HODONÍN - PSÍ ÚTULEK
O:	D.1.4.5	Slaboproudé instalace
R:	01	Útulek slaboproud

P.č.	Číslo položky	Název položky	MJ	Množství	Cena / MJ	Celkem	Cenik	Cen. soustava / platnost
32	222611411R00	Montáž komunikačních zařízení LTE/Switch/ apod.	kus	3,00000				Vlastní
33	210010004RT1	Montáž trubky ohebné, z PVC, uložené pod omítku, průměr 29 mm, mech.pevnost 125 N/5 cm, včetně dodávky materiálu	m	50,00000				Vlastní
34	3457114703R	Trubka kabelová ohebná dvouplošťová korugovaná chránička, vnější plášť z HDPE, vnitřní z LDPE; vnější pr.= 75,0 mm; vnitřní pr.= 61,0 mm; mezní hodnota zatížení 450 N/5 cm; teplot.rozsah -45 až 80 °C; stupeň hořlavosti A1; mat. bezhalogenový; IP 40, při použití těsnícího kroužku IP 67 60 °C; stupeň hořlavosti A1; mat. bezhalogenový; IP 40, při použití těsnícího kroužku IP 67	m	65,00000				Vlastní
35	210010135R00	Montáž trubky ochranné, polyetylenové, DN do 80 mm, pevně uložená	m	65,00000				Vlastní
36	3457114700R	Trubka kabelová ohebná dvouplošťová korugovaná chránička, vnější plášť z HDPE, vnitřní z LDPE; vnější pr.= 40,0 mm; vnitřní pr.= 32,0 mm; mezní hodnota zatížení 450 N/5 cm; teplot.rozsah -45 až 80 °C; stupeň hořlavosti A1; mat. bezhalogenový; IP 40, při použití těsnícího kroužku IP 67 60 °C; stupeň hořlavosti A1; mat. bezhalogenový; IP 40, při použití těsnícího kroužku IP 67	m	65,00000				Vlastní
37	210010133R00	Montáž trubky ochranné, polyetylenové, DN do 38 mm, pevně uložená	m	65,00000				Vlastní
Díl: M46		Zemní práce při montážích				33 248,00		
38	28348242R	prostup kabelový plast; průměr prostupu 50 mm; límeček žlivičný; výška nad izolací 380 mm; hloubka pod izolací 180 mm	kus	2,00000				Vlastní
39	460510022R00	Kabelový vstup z plast.trub, DN do 15 cm	m	2,00000				Vlastní
40	460490012R00	Fólie výstražná z PVC, šířka 33 cm Vyrovnání povrchu kabelové rýhy, rozvinutí a uložení výstražné fólie z PVC do rýhy.	m	30,00000				Vlastní
41	460200163RT2	Výkop kabelové rýhy 35/80 cm hor.3, ruční výkop rýhy	m	30,00000				Vlastní
42	460420018RT1	Zřízení kabelového lože v rýze š.do 35 cm z písku, tloušťka vrstvy 15 cm	m	30,00000				Vlastní
43	460560153RT1	Zához rýhy 35/70 cm, homina třídy 3, ruční zához rýhy	m	30,00000				Vlastní
44	490620013R00	Provizorní úprava terénu v přírodní homině 3 Úprava terénu, odkopání terénních nerovností až do hloubky 10 cm, zášyp materiálem získaným odkopávkou. Upěchování zasypávaných nerovností ručním pýchem tak, aby nerovnosti terénu nebyly větší jak 2 cm od vodorovné hladiny.	m2	30,00000				Vlastní
Celkem						201 506,30		

Položkový soupis prací a dodávek

S:	230615	ZOO HODONÍN - PSÍ ÚTULEK
O:	IO-05	SLP přípojka
R:	01	Útulek přípojka SLP

P.č.	Číslo položky	Název položky	MJ	Množství	Cena / MJ	Celkem	Cenik	Cen. soustava / platnost
Díl: M22		Montáž sdělovací a zabezp. techniky				24 025,40		
1	28613301R1	Mikrotubička ochranná kabelová HDPE 12/8	m	50,00000				Vlastní
2	222086051R01	Mikrotubička HDPE	m	50,00000				Vlastní
3	3457114703R	trubka kabelová ohebná dvouplošťová korugovaná chránička; vnější plášť z HDPE, vnitřní z LDPE; vnější pr.= 75,0 mm; vnitřní pr.= 61,0 mm; mezní hodnota zatížení 450 N/5 cm; teplot.rozsah -45 až 60 °C; stupeň hořlavosti A1; mat. bezhalogenový; IP 40, při použití těsnícího kroužku IP 67 60 °C, stupeň hořlavosti A1, mat. bezhalogenový; IP 40, při použití těsnícího kroužku IP 67	m	50,00000				Vlastní
4	210010135R00	Montáž trubky ochranné, polyetylenové, DN do 80 mm, pevně uložené	m	50,00000				Vlastní
5	3457114700R	trubka kabelová ohebná dvouplošťová korugovaná chránička; vnější plášť z HDPE, vnitřní z LDPE; vnější pr.= 40,0 mm; vnitřní pr.= 32,0 mm; mezní hodnota zatížení 450 N/5 cm; teplot.rozsah -45 až 60 °C; stupeň hořlavosti A1; mat. bezhalogenový; IP 40, při použití těsnícího kroužku IP 67 60 °C, stupeň hořlavosti A1, mat. bezhalogenový; IP 40, při použití těsnícího kroužku IP 67	m	50,00000				Vlastní
6	210010133R00	Montáž trubky ochranné, polyetylenové, DN do 38 mm, pevně uložené	m	50,00000				Vlastní
7	R_3085827T	VANA OPTICKÁ 24 VL SC MM KOMPLET	ks	1,00000				Vlastní
8	222310011R00	Optická vana	kus	1,00000				Vlastní
9	R_3085828T	PIGTAIL 9/125 LC UPC SM, 1,5m	ks	8,00000				Vlastní
10	222310031R00	Svar opt.vlákná vč.ochrany a pigtailu, první svar	kus	2,00000				Vlastní
11	222310032R00	Svar opt.vlákná vč.ochrany a pigtailu, další svar	kus	6,00000				Vlastní
12	222310902R00	Měření optických kabelů reflektometrickou metodou	kus	9,00000				Vlastní
Díl: M46		Zemní práce při montážích				39 226,00		
13	28348242R	prostup kabelový plast; průměr prostupu 50 mm; timec živičný; výška nad izolací 380 mm; hloubka nad izolací 180 mm	kus	1,00000				Vlastní
14	480510022R00	Kabelový prostup z plast.trub, DN do 15 cm	m	1,00000				Vlastní
15	480490012R00	Fólie výstražná z PVC, šířka 33 cm Vyrovnání povrchu kabelové rýhy, rozvinutí a uložení výstražné fólie z PVC do rýhy.	m	45,00000				Vlastní
16	480200163RT2	Výkop kabelové rýhy 35/80 cm hor.3, ruční výkop rýhy	m	45,00000				Vlastní
17	480420018RT1	Zřízení kabelového lože v rýze š.do 35 cm z písku, tloušťka vrstvy 15 cm	m	45,00000				Vlastní
18	480560153RT1	Zához rýhy 35/70 cm, hornina třídy 3, ruční zához rýhy	m	45,00000				Vlastní
19	480620013R00	Průvizorní úprava terénu v přírodní hornině 3 Úprava terénu, odkopání terénních nerovností až do hloubky 10 cm, zášyp materiálem získaným odkopávkou. Upěchování zasypaných nerovností ručním péčem tak, aby nerovnosti terénu nebyly větší jak 2 cm od vodorovné hladiny.	m2	45,00000				Vlastní
Celkem						63 251,40		

Položkový soupis prací a dodávek

S:	230615	ZOO HODONÍN - PSÍ ÚTULEK
O:	SO 03	Zpevněné plochy a sjezd
R:	01	Rozpočet

P.č.	Číslo položky	Název položky	MJ	Množství	Cena / MJ	Celkem	Ceník	Cen. soustava / platnost
Díl: 5 Komunikace							1 460 585,27	
1	10001.RX	Zemní a přípravné práce - zpevněné plochy a sjezd	kpl	1,00000				Vlastní
2	45157777RX	Podklad nebo lože pod dlažbu vodorovný nebo do sklonu 1:5 z kameniva těženého tl přes 30 do 100 mm	m2	200,01000				Vlastní
3	500001.RX	D+M dopravní značení svislé a vodorovné	kpl	1,00000				Vlastní
4	564720101	Podklad z kameniva hrubého drceného vel. 16-32 mm plochy do 100 m2 tl 80 mm	m2	55,00000				Vlastní
		ZP 2 - OKAPOVÝ CHODNÍK :						
		HUTNĚNÉ KAMENIVO FRAKCE 16/32 80 MM : 55		55,00000				
		Mezisoučet		55,00000				
5	564750111	Podklad z kameniva hrubého drceného vel. 16-32 mm plochy přes 100 m2 tl 150 mm	m2	230,00000				Vlastní
		ZP 1 - PODLAHA CHODNÍK - KARTÁČOVANÝ BETON :						
		KAMENIVO FRAKCE 0/32 150 MM : 220		220,00000				
		Mezisoučet		220,00000				
		ZP 3 - DLÁŽDĚNÝ CHODNÍK :						
		HUTNĚNÉ KAMENIVO FRAKCE 16/32 150 MM : 10		10,00000				
		Mezisoučet		10,00000				
6	564851011	Podklad ze štěrkodrtě ŠD plochy do 100 m2 tl 150 mm	m2	641,00000				Vlastní
		ZP 4 - KONSTRUKCE SJEZDU A ÚČELOVÉ KOMUNIKACE :						
		ŠTĚRKODRTĚ 0/32 150 MM : 450		450,00000				
		Mezisoučet		450,00000				
		ZP 5 - KONSTRUKCE PARKOVACÍCH STÁNÍ PRO OSOBY ZTP :						
		ŠTĚRKODRTĚ 0/32 150 MM : 16		16,00000				
		Mezisoučet		16,00000				

Položkový soupis prací a dodávek

S:	230615	ZOO HODONÍN - PSÍ ÚTULEK
O:	SO 03	Zpevněné plochy a sjezd
R:	01	Rozpočet

P.č.	Číslo položky	Název položky	MJ	Množství	Cena / MJ	Celkem	Ceník	Cen. soustava / platnost
		ZP 6 - KONSTRUKCE PARKOVACÍCH STÁNÍ OSTATNÍCH :						
		ŠTĚRKODRŤ Ø/32 150 MM : 175			175,00000			
		Mezisoučet			175,00000			
7	564861011	Podklad ze štěrku ŠD plochy do 100 m2 tl 200 mm	m2		641,00000			Vlastní
		ZP 4 -KONSTRUKCE SJEZDU A ÚČELOVÉ KOMUNIKACE :						
		ŠTĚRKODRŤ Ø/63 200 MM : 450			450,00000			
		Mezisoučet			450,00000			
		ZP 5 - KONSTRUKCE PARKOVACÍCH STÁNÍ PRO OSOBY ZTP :						
		ŠTĚRKODRŤ Ø/63 200 MM : 16			16,00000			
		Mezisoučet			16,00000			
		ZP 6 - KONSTRUKCE PARKOVACÍCH STÁNÍ OSTATNÍCH :						
		ŠTĚRKODRŤ Ø/63 200 MM : 175			175,00000			
		Mezisoučet			175,00000			
8	571908111	Kryt vymývaným dekoračním kamenivem (kačirkem) tl 150 mm	m2		55,00000			Vlastní
		ZP 2 - OKAPOVÝ CHODNÍK :						
		PRANÉ KAMENIVO FRAKCE 16/32 / KAČÍREK/ 150 MM : 55			55,00000			
		Mezisoučet			55,00000			
9	59217033	obrubník betonový silniční 1000x100x300mm	m		257,60000			Vlastní
		230			230,00000			
		230*0,12			27,60000			
10	59245035	dlážba plošná betonová vegetační 200x200x80mm přírodní	m2		196,00000			Vlastní
		ZP 6 - KONSTRUKCE PARKOVACÍCH STÁNÍ OSTATNÍCH :						
		BETONOVÁ DLAŽBA DISTANČNÍ 80 MM : 175			175,00000			
		PROŘEZ A ZTRATNÉ 12 % : 175*0,12			21,00000			

Položkový soupis prací a dodávek

S:	230615	ZOO HODONÍN - PSÍ ÚTULEK
O:	SO 03	Zpevněné plochy a sjezd
R:	01	Rozpočet

P.č.	Číslo položky	Název položky	MJ	Množství	Cena / MJ	Celkem	Cenik	Cen. soustava / platnost
		Mezisoučet		196,00000				

11	596001.RX	Plošná dlažba betonová 40/40/8 přírodní	m ²	533,12000				Vlastní
----	-----------	---	----------------	-----------	--	--	--	---------

ZP 3 - DLÁŽDĚNÝ CHODNÍK :

BETONOVÁ DLAŽBA 80 MM : 10

10,00000

PROŘEZ A ZTRATNÉ 12%, M2 : 10*0,12

1,20000

Mezisoučet

11,20000

ZP 4 - KONSTRUKCE SJEZDU A ÚČELOVÉ KOMUNIKACE :

BETONOVÁ DLAŽBA 80 MM : 450

450,00000

PROŘEZ A ZTRATNÉ 12%, M2 : 450*0,12

54,00000

Mezisoučet

504,00000

ZP 5 - KONSTRUKCE PARKOVACÍCH STÁNÍ PRO OSOBY ZTP :

BETONOVÁ DLAŽBA 80 MM : 16

16,00000

PROŘEZ A ZTRATNÉ 12%, M2 : 16*0,12

1,92000

Mezisoučet

17,92000

12	596211210	Kladení zámkové dlažby komunikací pro pěší ručně tl 80 mm skupiny A pl do 50 m ²	m ²	651,00000				Vlastní
----	-----------	---	----------------	-----------	--	--	--	---------

ZP 3 - DLÁŽDĚNÝ CHODNÍK :

LOŽNÁ VRSTVA KAMENIVO FRAKCE 4/8 : 10

10,00000

Mezisoučet

10,00000

ZP 4 - KONSTRUKCE SJEZDU A ÚČELOVÉ KOMUNIKACE :

LOŽNÁ VRSTVA KAMENIVO FRAKCE 4/8 : 450

450,00000

Mezisoučet

460,00000

ZP 5 - KONSTRUKCE PARKOVACÍCH STÁNÍ PRO OSOBY ZTP :

LOŽNÁ VRSTVA KAMENIVO FRAKCE 4/8 : 16

16,00000

Mezisoučet

16,00000

ZP 6 - KONSTRUKCE PARKOVACÍCH STÁNÍ OSTATNÍCH :

LOŽNÁ VRSTVA KAMENIVO FRAKCE 4/8 : 175

175,00000

Položkový soupis prací a dodávek

S:	230615	ZOO HODONÍN - PSÍ ÚTULEK
O:	SO 03	Zpevněné plochy a sjezd
R:	01	Rozpočet

P.č.	Číslo položky	Název položky	MJ	Množství	Cena / MJ	Celkem	Ceník	Gen. soustava / platnost
		Mezisoučet				175,00000		
13	631311215	Mazanina tl přes 50 do 100 mm z betonu prostého se zvýšenými nároky na prostředí tř. C 30/37, kartáčovaný beton	m2	220,00000				Vlastní
		Dilatace po 3-4 m, proříznutí a vložení plastové dilatační lišty ARMOVANÁ SÍŤ O6/100-O6/100 (OCEL B 500A), STYKOVÁNÍ PŘESAHEM MIN. 300 MM, JEDNA VRSTVA, 35 MM DOLNÍ KRYTÍ. ODHAD MNOŽSTVÍ VÝZTUŽE JE 70 KG/M3 ZP 1 - PODLAHA CHODNÍK - KARTÁČOVANÝ BETON : BETONOVÁ MAZANINA VE SPÁDU 1% /70-100 MM/ KARTÁČOVANÁ 100 MM : 220						
		Mezisoučet				220,00000		
14	631319001.RX	Příplatek k mazanině - kartáčování	m2	220,00000				Vlastní
		ZP 1 - PODLAHA CHODNÍK - KARTÁČOVANÝ BETON : BETONOVÁ MAZANINA VE SPÁDU 1% /70-100 MM/ KARTÁČOVANÁ 100 MM : 220						
		Mezisoučet				220,00000		
15	916131212	Osazení silničního obrubníku betonového stojatého bez boční opěry do lože z betonu prostého	m	280,00000				Vlastní
		230				230,00000		
		50				50,00000		
16	919726121	Geotextilie pro ochranu, separaci a filtraci netkaná měrná hm do 200 g/m2	m2	55,00000				Vlastní
		ZP 2 - OKAPOVÝ CHODNÍK : NETKANÁ GEOTEXTILIE 200g/m3 : 55						
		Mezisoučet				55,00000		
17	59217335R	obrubník zahradní materiál beton; l = 1000,0 mm; š = 50,0 mm; h = 250,0 mm; barva šedá	kus	62,00000				PCM RTS 23/1

Položkový soupis prací a dodávek

S:	230615	ZOO HODONÍN - PSÍ ÚTULEK
O:	SO 03	Zpevněné plochy a sjezd
R:	01	Rozpočet

P.č.	Číslo položky	Název položky	MJ	Množství	Cena / MJ	Celkem	Ceník	Cen. soustava / platnost
Celkem						1 460 585,27		

Položkový soupis prací a dodávek

S:	230615	ZOO HODONÍN - PSÍ ÚTULEK
O:	SO 04	Sadové úpravy okolní novostavby psího útulku
R:	01	REALIZACE - Položkový rozpočet

P.č.	Číslo položky	Název položky	MJ	Množství	Cena / MJ	Celkem	Ceník	Cen. soustava / platnost
Díl: 001		Založení zátěžového travního porostu				449 674,87		
1	184813511	3x Chemické odplevelení půdy před založením kultury přes 20 m2 postřikem naširoko v rovině, nebo na svahu 1:5 (3x 649,41m2)	m2	1 948,23000				Vlastní
2	184813513	3x Chemické odplevelení půdy před založením kultury přes 20 m2 postřikem naširoko na svahu od 1:2 do, do 1:1 (3x 616,13m2)	m2	1 848,39000				Vlastní
3	M001	Totální herbicid při dávce 0,2 l na 100m2	l	7,82000				Vlastní
4	111111331	Odstranění ruderálního porostu přes 500 m2 naložení a odvoz do 20 km v rovině nebo svahu do 1:5	m2	649,41000				Vlastní
5	111111333	Odstranění ruderálního porostu přes 500 m2 naložení a odvoz do 20 km ve svahu přes 1:2 do 1:1	m2	616,13000				Vlastní
6	181351113	Rozprostření omice tl vrstvy do 200 mm pl přes 500 m2 v rovině nebo ve svahu do 1:5 strojně	m2	649,41000				Vlastní
7	182351133	Rozprostření omice pl přes 500 m2 ve svahu nad 1:5 tl vrstvy do 200 mm strojně	m2	616,13000				Vlastní
8	M002	Omice	m3	253,11000				Vlastní
9	998231311R00	Přesun hmot pro krajinářské a sadovnícké úpravy přesun hmot pro sadovnícké a krajinářské úprav do 5000 m vodorovně, bez svislého přesunu	t	253,11000			23-1	RTS 23/ I
10	181451311	Založení trávníku strojně v jedné operaci v rovině nebo na svahu do 1:5	m2	649,41000				Vlastní
11	181411123	Založení lučního trávníku výsevem pl do 1000 m2 ve svahu přes 1:2 do 1:1	m2	616,13000				Vlastní
12	M003	VV-19/3 KOMUNIKAČNÍ TRAVNÍ SMĚS S KOSTŘAVOU RAKOSOVITOU	kg	32,00000				Vlastní

Položkový soupis prací a dodávek

S:	230615	ZOO HODONÍN - PSÍ ÚTULEK
O:	SO 04	Sadové úpravy okolní novostavby psiho útulku
R:	01	REALIZACE - Položkový rozpočet

P.č.	Číslo položky	Název položky	MJ	Množství	Cena / MJ	Celkem	Ceník	Cen. soustava / platnost
13	1858021111	Hnojení půdy umělým hnojivem na široko v rovině a svahu do 1:5	t	0,85000				Vlastní
14	1858021333	Hnojení půdy umělým hnojivem na široko ve svahu přes 1:2 do 1:1	t	0,35000				Vlastní
15	M004	Půdní kondicionér Agrasil LR 1+10+0 (+45 SiO ₂)	kg	25,40000				Vlastní
16	1821111112	Zpevnění svahu tkaninou nebo rohoží na svahu sklonu přes 1:1 do 1:0,7	m ²	616,13000				Vlastní
17	M005	Kokosová mulčovací rohož	m ²	616,13000				Vlastní
Díl: 002 Založení trvalkového záhonu						33 504,73		
18	1848135111	3x Chemické odplevelení půdy před založením kultury přes 20 m ² postřikem naširoko v rovině nebo na svahu 1:5 (3x 26,75m ²)	m ²	80,25000				Vlastní
19	M006	Totální herbicid při dávce 0,2 l na 100m ²	l	0,16000				Vlastní
20	18340313333	Obdělání půdy rytím v zemědělské skupině 4 v rovině a svahu do 1:5	m ²	26,75000				Vlastní
21	18340315335	Obdělání půdy hrabáním v rovině a svahu do 1:5	m ²	26,75000				Vlastní
22	1858021122	Hnojení půdy vřesovcem, kompostem nebo chlévskou mrvou v rovině a svahu do 1:5	t	2,25000				Vlastní
23	M007	Kompost	t	2,25000				Vlastní
24	18320511336	Založení záhonu v rovině a svahu do 1:5 zemina skupiny 4	m ²	26,75000				Vlastní
25	1831111111	Hloubení jamek bez výměny půdy zeminy skupiny 1 až 4 obj do 0,002 m ³ v rovině a svahu do 1:5	ks	187,00000				Vlastní

Položkový soupis prací a dodávek

S:	230615	ZOO HODONÍN - PSÍ ÚTULEK
O:	SO 04	Sadové úpravy okolní novostavby psího útulku
R:	01	REALIZACE - Položkový rozpočet

P.č.	Číslo položky	Název položky	MJ	Množství	Cena / MJ	Celkem	Cenik	Cen. soustava / platnost
26	1858021144	Hnojení půdy umělým hnojivem k jednotlivým rostlinám v rovině a svahu do 1:5	t	0,00187				Vlastní
27	M008	Tabletové hnojivo 10g	ks	187,00000				Vlastní
28	183211322	Výsadba květin krytokořenných průměru kontejneru přes 80 do 120 mm se zalitím	ks	187,00000				Vlastní
29	R001	Výsadba cibulovin	ks	120,00000				Vlastní
30	M009	Trvalka v kontejneru K9-K11	ks	145,00000				Vlastní
31	M010	Cibulovina	ks	120,00000				Vlastní
32	184911151	Mulčování záhonů kačirkem tl. vrstvy přes 0,02 do 0,05 m v rovině a svahu do 1:5	m2	26,75000				Vlastní
33	M011	šterkodříř frakce 4/8	m3	2,87500				Vlastní
34	R002	Doprava šterkodříř fr 4/8	m3	2,87500				Vlastní
Díl: 003		Výsadba dřevin s balem				118 697,30		
35	1831012222	Hloubení jamky pro výsadbu s výměnou 50 % půdy zeminy skupiny 1 až 4 obj přes 1 do 2 m3 v rovině a svahu do 1:5	ks	15,00000				Vlastní
36	M012	Zahradnický substrát	m3	7,50000				Vlastní
37	1841021155	Výsadba dřevin s balem D přes 0,5 do 0,6 m do jamky se zalitím v rovině a svahu do 1:5	ks	15,00000				Vlastní
38	M013	9 ks Pinus silvestris ok 10-12cm /6 ks Tilia cordata ok 10-12cm dle osazovacího plánu SO 04	kpl	1,00000				Vlastní

Položkový soupis prací a dodávek

S:	230615	ZOO HODONÍN - PSÍ ÚTULEK
O:	SO 04	Sadové úpravy okolní novostavby psiho útulku
R:	01	REALIZACE - Položkový rozpočet

P.č.	Číslo položky	Název položky	MJ	Množství	Cena / MJ	Celkem	Ceník	Cen. soustava / platnost
39	18580211441	Hnojení půdy umělým hnojivem k jednotlivým rostlinám v rovině a svahu do 1:5	t	0,00075				Vlastní
40	M014	Tabletové hnojivo 10g	ks	60,00000				Vlastní
41	184501141	Zhotovení obalu z rákosové nebo kokosové rohože v rovině a svahu do 1:5	m2	15,00000				Vlastní
42	M015	Rákosová rohož pro obalení kmene	ks	15,00000				Vlastní
43	184215112	Ukotvení kmene dřevin v rovině nebo na svahu do 1:5 jedním kůlem D do 0,1 m dl přes 1 do 2 m	ks	45,00000				Vlastní
44	M016	Kůl pro ukotvení dřeviny - 6/200cm	ks	45,00000				Vlastní
45	M017	Vyvozovací příčka	m	45,00000				Vlastní
46	184911431	Mulčování rostlin kůrou tl přes 0,1 do 0,15 m v rovině a svahu do 1:5	m2	45,00000				Vlastní
47	M018	Mulčovací kůra smrková	m3	6,75000				Vlastní
48	184852322	Řez výchovný alejových stromů přes 4 do 6 m	ks	15,00000				Vlastní
49	R004	Konstrukce plotu o výšce 110 cm	m	28,00000				Vlastní
50	M019	Ploto o výšce 110 cm	m	28,00000				Vlastní
Díl: 004		Konstrukce oplocenky				37 389,60		
51	001	stavba lesnické oplocenky	m	64,00000				Vlastní

Položkový soupis prací a dodávek

S:	230615	ZOO HODONÍN - PSÍ ÚTULEK
O:	SO 04	Sadové úpravy okolní novostavby psího útulku
R:	01	REALIZACE - Položkový rozpočet

P.č.	Číslo položky	Název položky	MJ	Množství	Cena / MJ	Celkem	Ceník	Cen. soustava / platnost
52	002	Uzlové pletivo Zn 1000/8/15	m	64,00000				Vlastní
53	003	kůly na oplocenku	ks	48,00000				Vlastní
54	004	Skoby pozink.	kg	1,50000				Vlastní
Celkem						639 266,50		

Položkový soupis prací a dodávek

S:	230615	ZOO HODONÍN - PSÍ ÚTULEK
O:	SO 04	Sadové úpravy okolní novostavby psiho útulku
R:	02	NÁSLEDNÁ PÉČE - Položkový rozpočet

P.č.	Číslo položky	Název položky	MJ	Množství	Cena / MJ	Celkem	Ceník	Cen. soustava / platnost
Díl: 001		Zátěžový travní porost - Následná péče				119 520,00		
	1/R001	1.rok po založení: Sečení strojně - 12 sečí ročně (včetně odvozu biomasy)	ks	12,00000				Vlastní
	2/R002	2.rok po založení: Sečení strojně - 12 sečí ročně (včetně odvozu biomasy)	ks	12,00000				Vlastní
	3/R003	3.rok po založení: Sečení strojně - 12 sečí ročně (včetně odvozu biomasy)	ks	12,00000				Vlastní
Díl: 002		Trvalkový záhon - Následná péče						
	4/R004	1. rok po založení: Ruční odplevelení 12x za sezonu	ks	12,00000				Vlastní
	5/R005	1.rok po založení: řez a odstranění nadzemní části (březen)	ks	1,00000				Vlastní
	6/R006	2. rok po založení: Ruční odplevelení 12x za sezonu	ks	12,00000				Vlastní
	7/R007	2.rok po založení: řez a odstranění nadzemní části (březen)	ks	1,00000				Vlastní
	8/R008	3. rok po založení: Ruční odplevelení 12x za sezonu	ks	12,00000				Vlastní
	9/R009	3.rok po založení: řez a odstranění nadzemní části (březen)	ks	1,00000				Vlastní
Díl: 003		Balové dřeviny - Následná péče				41 580,00		
	10/R010	1. rok po založení: Zálivka 80L/dřevinu (opakování po 2 týdnech)	ks	270,00000				Vlastní
	11/R011	2. rok po založení: zdravotní řez koruny	ks	15,00000				Vlastní
	12/R012	3. rok po založení: odstranění kotvení	ks	15,00000				Vlastní

Položkový soupis prací a dodávek

S:	230615	ZOO HODONÍN - PSÍ ÚTULEK
O:	SO 04	Sadové úpravy okolní novostavby psího útulku
R:	02	NÁSLEDNÁ PÉČE - Položkový rozpočet

P.č.	Číslo položky	Název položky	MJ	Množství	Cena / MJ	Celkem	Cenik	Cen. soustava / platnost
Celkem						220 590,00		

Položkový soupis prací a dodávek

S:	230615	ZOO HODONÍN - PSÍ ÚTULEK
O:	SO 05	Protihluková stěna
R:	01	RZP

P.č.	Číslo položky	Název položky	MJ	Množství	Cena / MJ	Celkem	Cen. soustava / platnost
Díl: 1 Zemní práce						114 861,66	
1	131201111R00	Hloubení nezapažených jam a zářezů do 100 m ³ , v homině 3, hloubení strojně	m ³	39,21300			800-1 RTS 23/ I
		kromě zářezů se šikmými stěnami pro podzemní vedení, s urovnáním dna do předepsaného profilu a spádu, s případným nutným přemístěním ve výkopisti a dále buď s přemístěním výkopku na přilehlém terénu na vzdálenost do 3 m od okraje jámy nebo s naložením na dopravní prostředek, 130,71*0,3		39,21300			
2	131201119R00	Hloubení nezapažených jam a zářezů příplatek za lepivost, v homině 3,	m ³	39,21300			800-1 RTS 23/ I
		kromě zářezů se šikmými stěnami pro podzemní vedení, s urovnáním dna do předepsaného profilu a spádu, s případným nutným přemístěním ve výkopisti a dále buď s přemístěním výkopku na přilehlém terénu na vzdálenost do 3 m od okraje jámy nebo s naložením na dopravní prostředek, 130,71*0,3		39,21300			
3	132201211R00	Hloubení rýh šířky přes 60 do 200 cm do 100 m ³ , v homině 3, hloubení strojně	m ³	114,41800			800-1 RTS 23/ I
		zapažených i nezapažených, s urovnáním dna do předepsaného profilu a spádu, s případně nutným přehozením výkopku na vzdálenost do 3 m ve výkopisti, s přehozením výkopku na přilehlém terénu na vzdálenost do 5 m od podélné osy rýhy nebo s naložením výkopku na dopravní prostředek. 1,9*(51,5+8,72)		114,41800			
4	132201219R00	Hloubení rýh šířky přes 60 do 200 cm příplatek za lepivost, v homině 3,	m ³	114,41800			800-1 RTS 23/ I
		zapažených i nezapažených, s urovnáním dna do předepsaného profilu a spádu, s případně nutným přehozením výkopku na vzdálenost do 3 m ve výkopisti, s přehozením výkopku na přilehlém terénu na vzdálenost do 5 m od podélné osy rýhy nebo s naložením výkopku na dopravní prostředek. 1,9*(51,5+8,72)		114,41800			
5	162301102R00	Vodorovné přemístění výkopku z hominy 1 až 4, na vzdálenost přes 500 do 1 000 m	m ³	74,53400			800-1 RTS 23/ I
		po suchu, bez naložení výkopku, avšak se složením bez rozhrnutí, zpáteční cesta vozidla. 130,71*0,3		39,21300			
		0,55*1*(55,5+8,72)		35,32100			
6	162701109R00	Vodorovné přemístění výkopku příplatek k ceně za každých dalších i započatých 1 000 m přes 10 000 m z hominy 1 až 4	m ³	1 118,01000			800-1 RTS 23/ I
		po suchu, bez naložení výkopku, avšak se složením bez rozhrnutí, zpáteční cesta vozidla. 74,534*15		1 118,01000			

Položkový soupis prací a dodávek

S:	230615	ZOO HODONÍN - PSÍ ÚTULEK
O:	SO 05	Protihluková stěna
R:	01	RZP

P.č.	Číslo položky	Název položky	MJ	Množství	Cena / MJ	Celkem	Cen. soustava / platnost
7	174101101R00	Zásyp sypaninou se ztuhnutím jam, šachet, rýh nebo kolem objektů v těchto vykopávkách z jakékoliv horniny s uložením výkopku po vrstvách, včetně strojního přemístění materiálu pro zásyp za vzdálenosti do 10 m od okraje zásypu 1,9*(51,5+8,72) -0,55*1*(51,5+8,72)	m3	81,29700			800-1 RTS 23/ I
				114,41800			
				-33,12100			
8	199000005R00	Poplatky za skládku zeminy 1- 4, skupina 17 05 04 z Katalogu odpadů 74,534*1,6	t	119,25440			800-1 RTS 23/ I
				119,25440			
Díl: 2		Základy a zvláštní zakládání			345 088,00		
9	274321411R00	Beton základových pasů železový třídy C 25/30 včetně dodávky a uložení betonu, bez výztuže 0,55*1*(51,5+8,72)	m3	33,12100			801-1 RTS 23/ I
				33,12100			
10	274351215R00	Bednění stěn základových pasů zřízení svislé nebo šikmé (odkloněné), půdorysně přímé nebo zalomené, stěn základových pasů ve volných nebo zapažených jámách, rýnách, šachtách, včetně případných vzpěr. (51,5+8,72)*2*0,6	m2	72,26400			801-1 RTS 23/ I
				72,26400			
11	274351216R00	Bednění stěn základových pasů odstranění svislé nebo šikmé (odkloněné), půdorysně přímé nebo zalomené, stěn základových pasů ve volných nebo zapažených jámách, rýnách, šachtách, včetně případných vzpěr. Včetně očištění, výtřídění a uložení bednicího materiálu. (51,5+8,72)*2*0,6	m2	72,26400			801-1 RTS 23/ I
				72,26400			
12	274361821R00	Výztuž základových pasů z betonářské oceli výztuž, z oceli 10605, , 0,55*1*(51,5+8,72)*90/1000	t	2,98089			01-1 RTS 23/ I
				2,98089			

Položkový soupis prací a dodávek

S:	230615	ZOO HODONÍN - PSÍ ÚTULEK
O:	SO 05	Protihluková stěna
R:	01	RZP

P.č.	Číslo položky	Název položky	MJ	Množství	Cena / MJ	Celkem	Ceník	Cen. soustava / platnost
------	---------------	---------------	----	----------	-----------	--------	-------	--------------------------

Díl: 3	Svislé a kompletní konstrukce					507 889,00		
---------------	--------------------------------------	--	--	--	--	-------------------	--	--

13	317941121R00	Osazení ocelových válcovaných nosníků na zdivu bez dodávky materiálu, výšky do 120 mm profilu I, nebo IE, nebo U, nebo UE, nebo L 2,4*32*26,7/1000	t	2,05056			801-1	RTS 23/1
----	--------------	---	---	---------	--	--	-------	----------

14	318216213RT2	Zdivo oplocení - gabiony ze svařovaných sítí šířka 300 mm, oko 100x100 mm, včetně dodávky kameniva Al+Zn oka 100x100 mm, spirál, táhel, vazacího drátu, vrstvení po 0,5 m, vnitřní délkové dělení po 1 m, včetně pomocného pracovního lešení o výšce podlahy do 1900 mm a pro zatížení do 1,5 kPa, 2*(51,5+8,72)	m2	120,44000			801-5	RTS 23/1
----	--------------	--	----	-----------	--	--	-------	----------

15	13388430R	Týc ocelová válcovaná za tepla průřez: HEB; značka: S235JR (1.0038); h = 120 mm; b = 120 mm; s = 6,5 mm; l = 11,0 mm 2,4*32*26,7/1000 průřez 10% : 2,05056*0,1	t	2,25562			SPCM	RTS 23/1
----	-----------	--	---	---------	--	--	------	----------

Díl: 767	Konstrukce zámečnické					170 127,18		
-----------------	------------------------------	--	--	--	--	-------------------	--	--

16	767001	Z/05 Šikmé oplocení gabionové stěny	kpl	1,00000				Vlastní
----	--------	-------------------------------------	-----	---------	--	--	--	---------

17	998767202R00	Přesun hmot pro kovové stavební doplňky, konstrukce v objektech výšky do 12 m 50 m vodorovně	%	1 667,75000			800-767	RTS 23/1
----	--------------	---	---	-------------	--	--	---------	----------

Celkem						1 137 955,84		
---------------	--	--	--	--	--	---------------------	--	--

Název akce:
ZOO HODONÍN – PSÍ ÚTULEK

Z M Ě N O V Ý L I S T

číslo: **ZL č. XX**
„(doplnit název změnového listu)“

zpracovaný v souladu se Smlouvou o dílo č.:

1. **Oddíl stavby:** (Stavební objekt, Provozní soubor)
2. **Zpracovatel změnového listu:** (zhotovitel stavby)
3. **Odkaz na dokumenty, v nichž je vznik a řešení změny popsáno**
 - 3.1 stavební deník: (SD č. xx, strana č. xx, datum xx.xx.xxxx)
 - 3.2 kontrolní den: (KD č. xx, ze dne xx.xx.xxxx)
 - 3.3 jiné související dokumenty: (dodatek PD, protokol, vyjádření dotčeného orgánu, požadavek uživatele apod.)
4. **Zdůvodnění a příčina změny:**
(Podrobný popis příčiny změny.)
5. **Návrh technického řešení a rozsah změny**
(Technický popis prací, nutných pro realizaci změny.)
6. **Finanční náklady změny**
(Popis způsobu nacenění prací – položky dle rozpočtu v SoD, položky RTS, individuální kalkulace, popř. jiný postup)

POLOŽKA	Kč (bez DPH)	Kč (s DPH)
VÍCEPRÁCE	0,00	0,00
MÉNĚPRÁCE	0,00	0,00
CELKOVÉ NÁKLADY DLE SOD	0,00	0,00
CELKOVÉ NÁKLADY PO ÚPRAVĚ	0,00	0,00

V Hodoníně, dne

.....
Pavol Dvorský, jednatel

7. **Stanovisko technického dozoru stavby (TDS)**
(Posouzení (ne)předvidatelnosti změny ve fázi PD a průzkumů, popř. uplatnění vady PD a náhrady škody. Posouzení projektantem navrženého řešení změny z hlediska efektivity vynaložených finančních prostředků, harmonogramu stavby a technického řešení.). Potvrzení **kontroly výkazu výměr** a nacenění víceprací dle podmínek SOD

Kontrola souladu změny zejména se:

- zadávací dokumentací VZ
- Hodnota změny závazku v důsledku dod.prací a neprováděných oproti původní ceně díla dle limitu v §222 odst. 4 ZZVZ (hodnota všech změn v součtu musí být nižší než 15% oproti sjednané ceně o dílo)
- smlouvou o dílo na dodávku stavby (řízení změn, rozpočet – cenotvorba, apd)

- stavebním povolením popř. jiným správním rozhodnutím
- stanovisky dotčených orgánů
- podmínkami dotačního programu

Návrh dalšího postupu (popis úkonů vyvolaných změnou) např.:

- Úprava harmonogramu stavby
- Dodatek IZ
- Veřejná zakázka (s uvedením typu řízení)
- Dodatek Smlouvy o dílo
- Oznámení o změně (informace správci dotačního programu)

Doporučení

TDS (ne)doporučuje ZL č. XXX schválit.

V dne

.....
(jméno, podpis)

8. Stanovisko generálního projektanta (GP) (autorského dozoru (AD))

(Zdůvodnění proč nebyly navrhované změny řešeny v rámci průzkumů a PD.

Návrh technického řešení změny, vyhodnocení variant (dodatek PD č. XXX).

Vyhodnocení nutnosti provedení změny z hlediska technické funkčnosti a budoucího provozu stavby.)

GP (AD) (ne)doporučuje ZL.XXX schválit.

V dne

.....
(jméno, podpis)

9. Stanovisko zástupce investora

Zástupce investora (ne)souhlasí s technickým řešením změny díla.

Cenové navýšení díla (vícepráce) lze uhradit až po jejich schválení, podléhá schválení odboru INV (popř. RMH, ZMH).

a) *V případě, že vícepráce vedou ke změně závazných technických parametrů, případně navýšení finančního limitu nebo k Prodloužení termínu ukončení akce bude RMH předložen ke schválení dodatek ke smlouvě o dílo se zhotovitelem stavby.*

b) Návrh finančního krytí:

Zástupce investora zde uvede návrh finančního krytí změnového listu (ORG).

FI:

Provozní náklady PO:

Rozpočet MH – ORG 150:

Dotace EU/SR:

ODPOVĚDNÝ REFERENT:

Změnový list je vyhotoven ve 4 originálních výtiscích. Dva výtisky obdrží zhotovitel, dva výtisky objednatel.

Kopie založena u TDS a odboru investic a údržby MÚH.

V dne

.....
(jméno, podpis)

VEDOUcí ODBORU :

V dne

.....
(jméno, podpis)

GARANT ODBORU:

V dne

.....
(jméno, podpis)

10. Doklad o kontrole a zajištění finančního krytí při změně díla v průběhu realizace akce

Druh veřejného výdaje: smlouva dodavatelská
Smlouva/objednávka: SD/2018/0186/150 ve znění dodatků č. xx

Změnový list č.	Název Změnového listu:	celková částka
3	ZL č. 3	
Rozpis částky na roky:	2020	xxxxx

Finanční profil:

ROK	ORJ	ORG	POLOŽKA	Částka v Kč
2020	150	xxxx		xxxxx

Potvrzují provedení kontroly a zajištění finančního krytí při změně díla v průběhu realizace akce, operaci schvalují:

příkazce operace:	datum:	jméno:	podpis:
správce rozpočtu:	datum:	jméno:	podpis:

11. Přílohy ke změnovému listu:

Příloha č. 1 položkový rozpočet
Příloha č. 2 fotodokumentace
Příloha č. xxx další přílohy dle odst. 3.3.

Změnový list je vyhotoven ve 4 originálních výtiscích. Dva výtisky obdrží zhotovitel, dva výtisky objednatel.
Kopie založena u TDS a odboru investic a údržby MÚH.



Zákazka: ZOO HODONÍN - PSÍ ÚTULEK
Objednatel: Město Hodonín
Masarykovo náměstí 53/1
Hodonín, PSČ 695 35
IČO: 002 84 891 DIČ: CZ699001303

Platební kalendář - Předpoklad měsíční fakturace

Měsíc	Fakturace - Číslo faktury	Fakturovaná částka	Splatnost faktury
01/2024			
02/2024			
03/2024			
04/2024			
05/2024			
06/2024			
07/2024			
08/2024			
09/2024			
10/2024			
	K fakturaci celkem v Kč	0,00	

V Hodoníně, dne



Pavol Dvorský, jednatel společnosti

TABULE PRO OZNAČENÍ STAVEB

SPECIFIKACE BANNERU

Banner (autoplachta) velikosti 3x2 m se zahnutím.

Pokud není možno umístit banner této velikosti,
rozměr konzultujte s odpovědnou osobou.

Umístění ok na banneru po 1 m nebo po 50 cm.

Oka jsou naznačena žlutou barvou.

V případě, že by označení stavby mělo být umístěno
v interiéru, nahradte banner komatexovou deskou 5 mm.



MĚSTO
HODONÍN

BLIŽŠÍ SPECIFIKACE BANNERU

Logo vycentrováno na střed

Písmo zarovnáno k druhé
nožičce písmene „H“

Velikost písma 230 b
Helvetica Neue Light
zarovnáno s písmenem „H“

MĚSTO
HODONÍN

Místo, kde chceme žít...

Text vycentrován
na střed daného
prostoru s fotografií
nebo jen s textovým
polem

Velikost písma 130 b
Helvetica Neue
černé písmo Light
barevné písmo Bold

Stavba: REVITALIZACE panelového sídliště Hodonín,
Vančurova, 2. část, III. etapa
Termín výstavby: 03/2019 – 07/2019
Investor: Město Hodonín
Zhotovitel: EUROVIA CS, a.s., Praha
Náklady: 17 000 000 Kč
Projektant: PP projekt Hodonín s.r.o., Dobrovolského 3971/5A, 695 01 Hodonín
Technický dozor: [REDAKOVANÉ]

1020 mm

Velikost písma 160 b
Helvetica Neue
kombinace Light / Bold
webová stránka vycentrována na
střed prostoru pod čarou

www.hodonin.eu

BLIŽŠÍ SPECIFIKACE BANNERU

Logo vycentrováno na střed

Písmo zarovnáno k druhé
nožičce písmene „H“

Velikost písma 230 b
Helvetica Neue Light
zarovnáno s písmenem „H“

MĚSTO
HODONÍN

Místo, kde chceme žít...

Obrázky dle zaslaných podkladů
a důležitosti k danému projektu.
Doporučeno 2 - 5 fotografií
dle dodaných materiálů.
Rozlišení 300 dpi.



440 mm

Text vycentrován
na střed daného
prostoru s fotografií
nebo jen s textovým
polem

Velikost písma 130 b
Helvetica Neue
černé písmo Light
barevné písmo Bold

Stavba:	PROVOZNÍ BUDOVA ZOO
Termín výstavby:	04/2019 – 05/2020
Investor:	Město Hodonín
Zhotovitel:	MSO servis, s.r.o., Kyjov
Náklady:	28 800 000 Kč
Projektant:	PROST HODONÍN s.r.o., Brněnská 4062/3a, 695 01 Hodonín
Technický dozor:	[REDACTED]

580 mm

Velikost písma 160 b
Helvetica Neue
kombinace Light / Bold
webová stránka vycentrována na
střed prostoru pod čarou

www.hodonin.eu

BLIŽŠÍ SPECIFIKACE BANNERU

Umístění 2 fotografií



Místo, kde chceme žít...



Stavba:	PROVOZNÍ BUDOVA ZOO
Termín výstavby:	04/2019 – 05/2020
Investor:	Město Hodonín
Zhotovitel:	MŠO servis, s.r.o., Kyjov
Náklady:	28 800 000 Kč
Projektant:	PROST HODONÍN s.r.o., Brněnská 4062/3a, 695 01 Hodonín
Technický dozor:	[REDACTED]

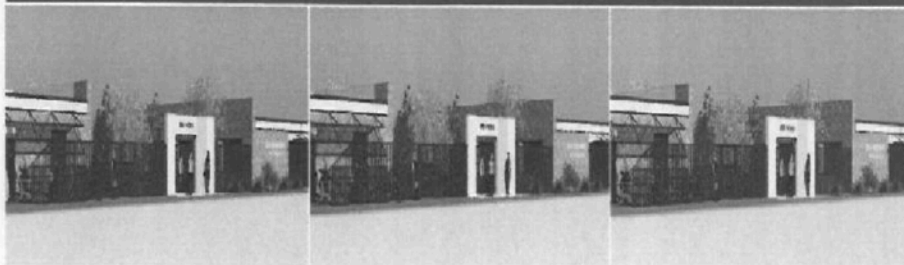
www.hodonin.eu

BLIŽŠÍ SPECIFIKACE BANNERU

Umístění 3 fotografií

H MĚSTO
HODONÍN

Místo, kde chceme žít...




Stavba:	PROVOZNÍ BUDOVA ZOO
Termín výstavby:	04/2019 – 05/2020
Investor:	Město Hodonín
Zhotovitel:	MSO servís, s.r.o., Kyjov
Náklady:	28 800 000 Kč
Projektant:	PROST HODONÍN s.r.o., Brněnská 4062/3a, 695 01 Hodonín
Technický dozor:	[REDACTED]

www.hodonin.eu

BLIŽŠÍ SPECIFIKACE BANNERU

Umístění 5 fotografií



H MĚSTO
HODONÍN

Místo, kde chceme žít...

Stavba:	PROVOZNÍ BUDOVA ZOO
Termín výstavby:	04/2019 – 05/2020
Investor:	Město Hodonín
Zhotovitel:	MSO servis, s.r.o., Kyjov
Náklady:	28 800 000 Kč
Projektant:	PROST HODONÍN s.r.o., Brněnská 4062/3a, 695 01 Hodonín
Technický dozor:	[REDACTED]

www.hodonin.eu