

**Dodatek č. 2024/31652/01**  
ke Smlouvě o dodávce tepelné energie č. 2005/31652/00

uzavřený mezi smluvními stranami

1. Obchodní firma : **Tepelné hospodářství Litvínov s.r.o.**  
se sídlem: **Vladislavova 1390/17, Nové Město, 110 00 Praha 1**  
jednatel: **Ing. Zdeněk Havelka**

zastoupená:  **provozním ředitelem**  
**referentkou obchodního odboru**  
**na základě plné moci**


registrovaná v obchodním rejstříku Městského soudu v Praze, **oddíl C, číslo vložky 271985**,  
držitel licence k podnikání, ve smyslu zákona č. 458/2000 Sb., energetický zákon, skupiny:  
**32 a 31**

IČ: **058 54 431**  
DIČ: **CZ05854431**  
bankovní spojení:   
telefonní spojení: **476 111 450, 476 111 191**  
zaměstnanci pověřeni činností:  
ve věcech obchodních:   
E-mail:  
ve věcech technických:  
E-mail:

**(dále jen „dodavatel“)**

2. Jméno : **Základní škola a Mateřská škola Litvínov, Podkrušnohorská**  
**1589, okres Most**  
se sídlem/bydliště: **PKH 1589, Litvínov, PSČ 436 01**  
zastoupená: **Mgr. Hana Kašková – ředitelka školy**

Zřizovací listina PREAMBULE rozhodnutí městského zastupitelstva v Litvínově usnesení č.  
693/32

IČ: **00832537**  
bankovní spojení:   
telefonní spojení: **476 111 037**  
E-mail: **3zs@3zs.cz**

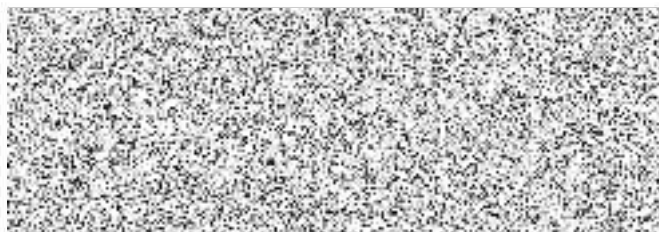
**(dále jen „odběratel“)**

1. Smluvní strany se dohodly na tomto dodatku č. 2024/31652/01 ke Smlouvě o dodávce tepelné energie č. 2005/31652/00 ze dne 1.6.2005 (dále jen „Smlouva o dodávce tepelné energie“), kterým se v roce 2024 mění následující součásti Smlouvy o dodávce tepelné energie:
  - a) „Cenové ujednání“,
  - b) „Odběrový diagram na dodávku a odběr tepelné energie“,
  - c) „Dohoda o zálohových platbách“,
  - d) „V Kupní smlouvě Článek 3 bod 3.6 se mění takto: Odběratel nesmí bez předchozího souhlasu dodavatele k odběrnému tepelnému zařízení připojit nového odběratele a musí udržovat odběrné zařízení ve stavu odpovídajícím bezpečnostním a technickým předpisům a nepoužívat ho jako bivalentní zdroj pro další roky“Jednotlivé součásti Smlouvy o dodávce tepelné energie tvoří nedílnou součást tohoto dodatku.
2. Tento dodatek o celkovém počtu 2 stran, na jehož celém obsahu se smluvní strany dohodly, je vyhotoven ve dvou vyhotoveních, z nichž každá ze zúčastněných stran obdrží jedno vyhotovení s platností originálu. Tento dodatek se stává nedílnou součástí Smlouvy o dodávce tepelné energie.
3. Tento dodatek se stává platným a účinným dnem, kdy obě smluvní strany potvrdí tento závazkový vztah svým podpisem. Smlouva o dodávce tepelné energie nabývá platnosti podpisem všech nedílných součástí pro dané smluvní období.
4. Smluvní strany souhlasí s tím, aby tento Dodatek byl veden v evidenci smluv vedené Základní školou a mateřskou školou Litvínov, Podkrušnohorská 1589, okres Most, která obsahuje údaje o smluvních stranách, předmětu smlouvy, číselné označení smlouvy a datum jejího uzavření. Smluvní strany prohlašují, že skutečnosti uvedené v tomto Dodatku nepovažují za obchodní tajemství a udělují svolení k jejímu zpřístupnění ve smyslu zákona č. 106/1999 Sb., o svobodném přístupu k informacím.  
Tento Dodatek bude v plném rozsahu uveřejněn v informačním systému registru smluv dle zákona č. 340/2015 Sb., zákona o registru smluv  
Tento Dodatek nabývá účinnosti dnem, kdy Základní školou a mateřskou školou Litvínov, Podkrušnohorská 1589, okres Most, uveřejní Dodatek v informačním systému registru smluv.
5. Ostatní ustanovení platné Smlouvy o dodávce tepelné energie, která nejsou tímto dodatkem rušena nebo měněna, zůstávají v platnosti.
6. Osobní údaje zpracováváme v souladu s Obecným nařízením o ochraně osobních údajů EU (GDPR). Zásady pro nakládání s osobními údaji v rámci skupiny CPI naleznete v naší Politice ochrany osobních údajů skupiny CPI - <https://cpipg.com/data-protection-policy>

V Litvínově dne: 23 -12- 2023

V  dne:

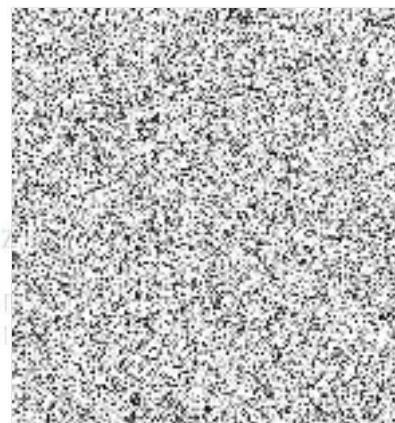
23 -12- 2023



Dodavatel:

Provozní ředitel  
Tepelné hospodářství Litvínov s.r.o.

Odběratel:

Referentka obchodního oddělení  
Tepelné hospodářství Litvínov s.r.o.