

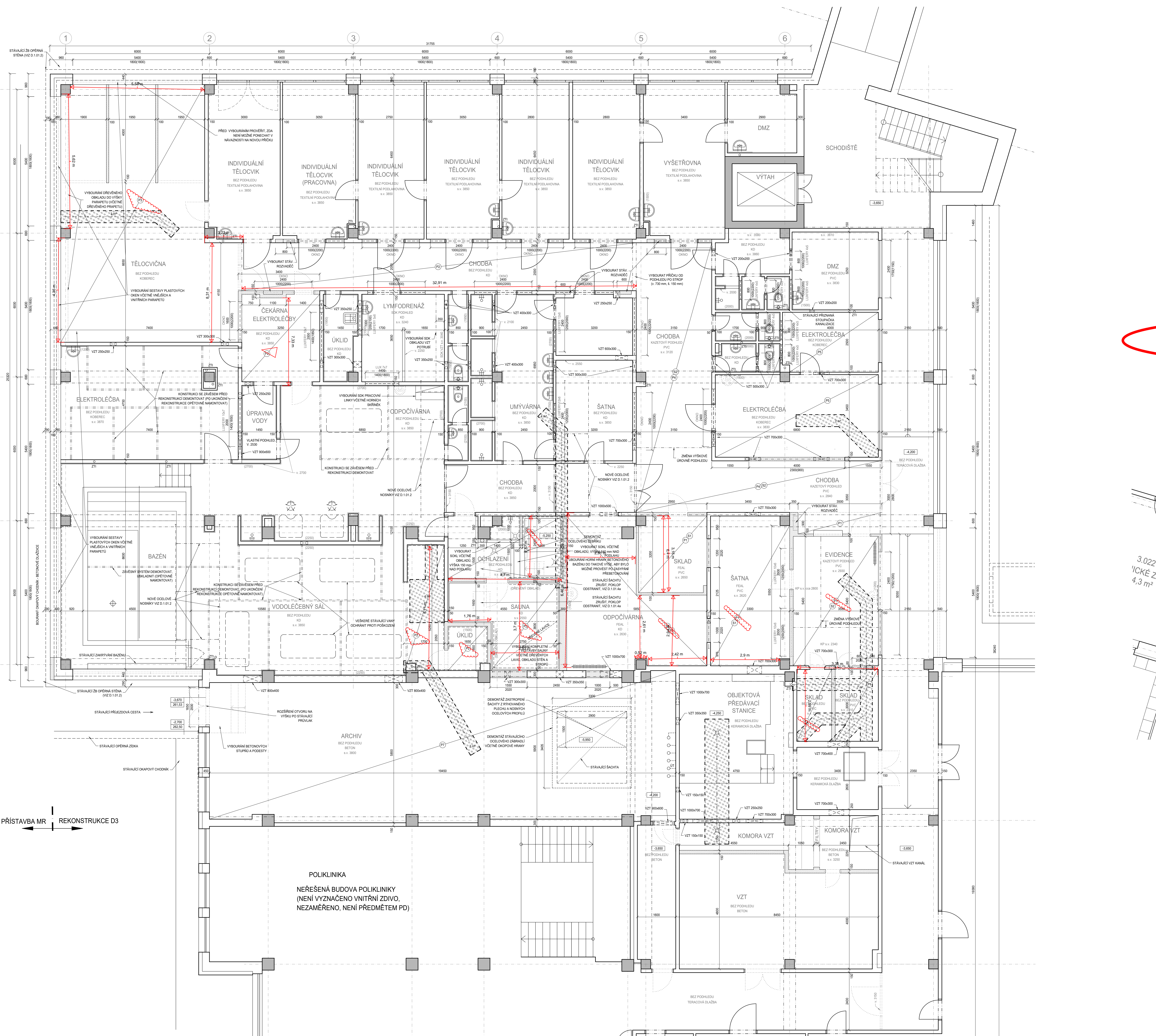
- POZNÁMKA**
- PODROBNOSTI KONSTRUKCI VZ TECHNICKÁ ZPRÁVA D.1.01.1-01
  - V YMAZANÝCH NEŘEŠENÝCH MÍSTNOSTECH NUTNO ZAJISTI STAVAJÍCÍ ROZVODY A VYBĚVĚNÍ PŘED BOURÁNÍM PROTI POŠKOZENÍ
  - PŘED ZARUČENÍM BOURACÍCH PRACÍ DEMONTOVAT ODĚLENÉ ZÁRÍŽOVACÍ PŘEMĚTY, ZAJISTI STAVAJÍCÍ ROZVODY ODŠ. BUDKOPROUD, ELASTOPROUD, PLYN ATD.)
  - BOURACÍ PRÁCI NUTNO PROVÁDĚT ZA DOKONČENÍ BEZPEČNOSTNÍCH PŘEPRAV A S ODLÍKOVANÍM NOSNÝ SYSTÉM VE SPORNÝCH PŘÍPADOCH NUTNO KONZULTOVAT SE STAVITELEM
  - POLNÍKY STAVAJÍCÍCH PŘELAZŮ NUTNO PŘED BOURÁNÍM ZDAVÁ PŘOVĚŘIT
  - V ŘEŠENÝCH MÍSTNOSTECH OCHRÁNĚNÍ MŮŽÍ OCHRANÝ STĚNÍ KONV. DĚLOVÉ ODLIKOVACÍ APD.
  - ODLIKOVACÍ PRÁCE, BOURACÍ ŽEN S CÍLĚM ŽEN
  - ZÁRÍŽOVACÍ PŘEMĚTY ZÁRÍŽOVACÍ ČAROVANÍ ČAROU ŽEN ZÁRÍŽOVACÍ POUŽE ORIENTACÍ BEZ ZMĚRŮ, PO CELOU DŘÍŽI
  - STAVBY BUDOVY OCHRANĚNÝ PROTI POŠKOZENÍ
  - VŠEČER STAVAJÍCÍ DŮVA PŘED NEKONSTRUKČNÍ ZARÍŽIT
  - STAVAJÍCÍ INTERIÉRY ZÁVĚSNÉ ZÁVĚSNÉ SYSTÉMY ZAKRYVÁNÍ BAZÉNU APD. DEMONTOVAT, ULOŽIT, PO REKONSTRUKCI BUDOU VRAŽENY NA MÍSTNOSTI
  - STAVĚNÉ TECHNICKÉ PRŮKRESY DESTRUKTIVNÍMI METODAMI NEBŮ, PŘEVODNÉ POKRYVY V RAMCI BOURACÍCH PRACÍ BUDU ZÁŠŤENA JIŽA SUTILEKČNÍ NEZ PROJEKTANT PŘEPROJEKČAL, BUDE O TĚTO SUTILEKČNÍ NEPROCELNĚ INFORMOVÁN A NÁSLEDNĚ STANOVĚN DALŠÍ POSTUP PRÁCE
  - PŘED BOURÁNÍM POKRYVŮ VE CELE TOLUŠŤICE OVĚŘIT KVALITU STAVAJÍCÍCH BETONŮ, POKRYVŮ BUDE ZÁŠŤENA DOSTATEČNÁ KVALITA A ÚKONOSTI, LZE BETŮN POKRÝVAT - PROJEKTANT BUDE INFORMOVÁN
  - V MÍSTNOSTI TOLUŠŤOVANÉ JE MOŽNÉ BEZ NÁMĚRY ŽENĚT STAVAJÍCÍ SACHTU VŮČNĚ VYBĚVĚNÍ POUZE PO PŘEDCHOZÍM PROVĚŘENÍ, ŽE V NĚJ OBŠAŽENÁ TECHNOLOGIE NEJÍ FUNKČNĚ A POTŘEBNÁ - BUDE PROVĚŘENO ZA ÚČASTI ODPOVĚDNÉHO TECHNICKÉ NEKONSTRUKČNÍ, PODROBNOSTI VZ D.1.01.44
  - BOURÁNÍ STAVAJÍCÍCH ODKŮ JE ULAŽOVANO V ROZSAHU 30%
  - BĚŽNÝMI DOKUMENTACI SKLADOVÁNÍ POKRYVŮ A/O DŮVOD V PANELECH ČLE POKRYVŮ VYKRESLUJÍ STAVY
  - BOURÁNÍ POKRYVŮ BETONU PRO LÉŽATOU KANALIZACI BUDE PROVĚŘENO DLE POŽADAVKŮ ZVL VZ D.1.01.44 (PŘESNÁ POUZE A ROZŠAŘ)

**LEGENDA**

[Symbol]	STAVAJÍCÍ KONSTRUKCE
[Symbol]	KONSTRUKCE URČENÉ K VYBOURÁNÍ
[Symbol]	VYBOURÁNÍ VNITŘNÍCH OKRAJŮ VĚTNĚ OMEK
[Symbol]	PROBĚRÁNÍ DRAŽEK PRO ZALOŽENÍ PŘÍRČEK
[Symbol]	VYBOURÁNÍ POKRYVŮ BETONU PRO LÉŽATOU KANALIZACI
[Symbol]	VYBOURÁNÍ DVĚŘÍ VĚTNĚ ZÁRUBE
[Symbol]	DŮKONČENÍ PŘEVÝŠENÍ A ZALOŽENÍ ZÁŠŤENA (SŮM NEBO OŠDĚKÝ SE ZÁKONNĚ ZODĚL), DLE POTŘEBY ODĚLENÝ O DĚŘE
[Symbol]	PROSTUPY PŘES STROPNÍ STĚBNÍ KONSTRUKCE, POUZE V ZEMKOVÉ PROFESIE, PO POUŽITÍ POUŽITÍ PRÁCI VE STAVĚNĚ KONSTRUKČNÍ ČÁSTI

- LEGENDA BOURACÍCH PODLHŮ**
- P1 ODSŤANĚNÁ NÁSLAPNĚ VĚSTVY Z PVC VŮČNĚ CELEHO SOUVISNĚJÍ PODLANY, TL. CCA 100 mm
  - P2 BOURÁNÍ PODLANY ŽVÝ PO STAVAJÍCÍM HYDROIZOLACÍ - 1 PP NEBO PO STROPNÍ DESCE - 1 MP, TL. CCA 100 mm
  - P3 ODSŤANĚNÁ NÁSLAPNĚ VĚSTVY Z KERAMICKÉ DLAŽBY VŮČNĚ CELEHO SOUVISNĚJÍ PODLANY, TL. CCA 100 mm
  - P4 ODSŤANĚNÁ NÁSLAPNĚ VĚSTVY Z KERAMICKÉ VĚTNĚ CELEHO SOUVISNĚJÍ PODLANY - 1 MP NEBO PO STROPNÍ DESCE - 1 MP, TL. CCA 100 mm
  - P5 ODSŤANĚNÁ NÁSLAPNĚ VĚSTVY Z PVC, ODSŤIT A ZBOURÁT POKRYV, ODSŤANĚNĚ VĚTNĚ SOUKL
  - P6 ODSŤANĚNÁ NÁSLAPNĚ VĚSTVY Z KERAMICKÉ (KERAMICKÁ, TERACOTA, TERACOT) ODSŤIT A ZBOURÁT POKRYV, ODSŤANĚNĚ VĚTNĚ SOUKL
  - P7 ODSŤANĚNÁ NÁSLAPNĚ VĚSTVY Z DLAŽBY (KERAMICKÁ, TERACOTA, TERACOT) ODSŤIT A ZBOURÁT POKRYV, ODSŤANĚNĚ VĚTNĚ SOUKL
  - P8 ODSŤANĚNÁ NÁSLAPNĚ VĚSTVY Z BETONU VŮČNĚ CELEHO SOUVISNĚJÍ PODLANY, TL. CCA 100 mm
  - P9 BOURÁNÍ PODLANY ŽVÝ PO STAVAJÍCÍM HYDROIZOLACÍ - 1 PP NEBO PO STROPNÍ DESCE - 1 MP, TL. CCA 100 mm

- LEGENDA BOURANÝCH PODHLEDŮ**
- S1 ODSŤANĚNÍ FIAL POHLEDU
  - S2 ODSŤANĚNÍ MĚŘALNÍHO KAZETOVÉHO POHLEDU
  - S3 ODSŤANĚNÍ SOK POHLEDU



PRÍSTAVBA MR REKONSTRUKCE D3

POLIKLINIKA  
NEŘEŠENÁ BUDOVA POLIKLINIKY  
(NENÍ VYZNAČENO VNITŘNÍ ZDÍVO,  
NEZAMĚRENO, NENÍ PŘEDMĚTEM PD)

3.022  
VČEKÉ ŽAZEMÍ  
4,3 m<sup>2</sup>

0,000 = 285,20 m n.m.

Revize	Vypracoval	Popis revize	Datum	

**LT PROJEKT**  
Městský inženýrský projekt:  
ING. PĚTR TOMIČEK  
Vedoucí projektant zakázky:  
ING. PETRA VAČLAVKOVÁ

**Nemocnice Vyškov**

Projekt: ASŘ  
Zpracovatel: LT PROJEKT s.r.o., Kolbárova 45, 619 00 Brno  
Tel: +420 752 284 861  
E-mail: petr.tomic@projekt.cz  
www.ltpojekt.cz

Objedvateľ: VÝRAZOVACÍ  
Výrazovatel: VÝRAZOVACÍ  
Kontroloval: ING. PETR VAČLAVKOVÁ  
ING. PĚTR TOMIČEK

Autorem: ING. PETR VAČLAVKOVÁ

Alík: **NEKOCNICE VÝŠKOV, P.O.  
MAGNETICKÁ REZONANCE  
A STAVEBNÍ ÚPRAVY KŘIDLA D3**  
Objekt: PRÍSTAVBA KŘIDLA D3  
Objem: SO D1 Formát: 18 A4  
Mříž: S0 D1 Číslo výkresu: D.1.01.1-011