



A/POU

Zákaznické číslo

Příloha č. 4 ke smlouvě o dodávce tepelné energie č.: 68114799_1

Ceník tepelné energie pro odběratele tepelné energie na primární části soustavy

odběratele: Česká pošta, s.p.

odběrné místo: 0100236530

platná od: 1. 1. 2024

Cenová Lokalita: MĚLNÍK, HORNÍ POČAPLY, DOLNÍ BEŘKOVICE

Cena za dodávku tepelné energie je určena kalkulací:

Typ tarifu H43P1_01

1. Cena pro bytové odběry při odběru z primární sítě činí:
základní cena bez DPH: 785,00 Kč/GJ

k ceně bude připočtena DPH dle platné legislativy

2. Cena pro nebytové odběry při odběru z primární sítě činí:
základní cena bez DPH: 785,00 Kč/GJ

k ceně bude připočtena DPH dle platné legislativy

3. Cena při odběru teplotnosného média
základní cena bez DPH: 156,25 Kč/m³

k ceně bude připočtena DPH dle platné legislativy

4. Služby poskytnuté při odstavování a připojování odběrného místa při porušení smlouvy:
základní cena bez DPH: 1.600,00 Kč/Zásah

k ceně bude připočtena DPH dle platné legislativy

5. Služby poskytnuté při výjezdu dodavatele z důvodů na straně odběratele:
základní cena bez DPH: 490,00 Kč/Zásah

k ceně bude připočtena DPH dle platné legislativy

6. Cenové změny

Změny ceny tepelné energie budou provedeny v souladu s předpisy ERÚ a s příslušnými ustanoveními této smlouvy.

7. Závěrečné ustanovení

Cena tepelné energie je cenou předběžnou. Předběžná cena je stanovena z předpokládaných nákladů a z předpokládaného množství dodávek tepelné energie v dané cenové lokalitě na daný kalendářní rok. Po skončení kalendářního roku budou skutečné náklady a zisk promítnuty do skutečně dodaného množství tepelné energie a jednotková cena tepelné energie bude úměrně tomu navýšena či snížena. Toto vyrovnání předběžné ceny na cenu výslednou, vypočtenou podle výše uvedeného, bude provedeno do 28. 2. následujícího roku.

Dodavatel:
V Trutnově
Dne: 5. 12. 2023

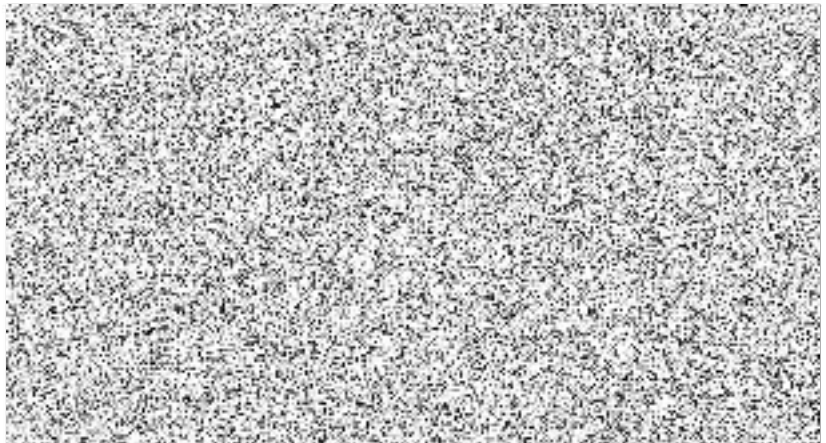
Odběratele:
V Praze
Dne: 12. 12. 2023



CEZ Teplárenská, a.s.



CEZ Teplárenská, a.s.



ČEZ a.s.
Podatelna Děčín
- 4 -01- 2024
DOŠLO DNE