

TECHNICKÁ SPECIFIKACE**„14|15 BAŤŮV INSTITUT – OBMĚNA VÝSTAVNÍCH PANELŮ DO PROSTOR
KRÁTKODOBÝCH VÝSTAV MUZEA A GALERIE – 1. NP 14. BUDOVY“_II****ZADAVATEL:****14|15 Baťův institut, příspěvková organizace**

Se sídlem: Vavrečkova 7040, 760 01 Zlín

IČO: 72563346

Osoba oprávněná jednat za zadavatele: Ing. Mgr. Lucie Pluhařová, ředitelka organizace

Předmět plnění:

Předmětem veřejné zakázky dodávka mobilních panelových stěn pro krátkodobé expozice ve výstavních prostorech v Krajské galerii výtvarného umění ve Zlíně, příspěvková organizace a Muzeu jihovýchodní Moravy ve Zlíně, příspěvková organizace v rozsahu a v souladu se zadávacími podmínkami.

Předmět plnění dále tvoří:

- doprava a montáž všech výrobků na místo plnění a veškerá kompletační činnost v souvislosti s dodávkou prvků, které jsou předmětem plnění,
- komplexní úklid všech prostor dotčených dodávkou,
- doložení prohlášení o shodě apod. a jejich předání zadavateli ve 3 vyhotoveních,
- provedení individuálního vyzkoušení všech prvků a zařízení tvořících předmět plnění včetně vyhotovení protokolu v českém jazyce ve 3 vyhotoveních,
- proškolení alespoň 2 pracovníků zadavatele při provedení prvních 2 montáží panelů v sídle zadavatele; školení za přítomnosti pracovníků zadavatele proběhne v rámci přípravy prvních dvou expozic využívajících paneláž; školení obsáhne všechny nezbytné kroky k rychlé a bezpečné montáži panelů na místě určení včetně práce s mechanizací a potřebnými nástroji; součástí zaškolení bude i instruktáž o možných rizikových bodech instalace,
- zajištění manipulačních řádů, návodů k obsluze a návodu na provoz a údržbu zboží, v českém jazyce ve 3 vyhotoveních, z toho 1x v datové formě (na CD ROM).

Požadavky na výstavní panely:

Univerzálně použitelný a variabilní panelový systém pro krátkodobé, dočasné výstavy. Modulární panely, vzájemně propojitelné a umožňující tak vytváření ploch libovolné délky. Panely lze napojovat pod různými úhly a tím zvýšit variabilnost tvarů paneláže. Modulární panely jsou systémovým výrobkem, možnost doplňovat modulové prvky dle potřeby v budoucnosti.

Povrch panelů umožňuje obměnu pomocí samolepicí snímatelné fólie. Životnost minimálně 10 cyklů nátěru. Spoje panelů lze začistit pomocí pásky tak, aby byly po přetření neviditelné. Konstrukce panelů je odlehčená, musí zajišťovat jak stabilitu, tak snadnou manipulovatelnost s panely. Panely vhodné jak pro exponátů pomocí závěsného systému, tak pomocí hřebíků či šroubů. Minimální únosnost 20 kg na hřebík nebo šroub. Neviditelná ochrana hran po celém obvodu panelu. Panely jsou oboustranné, otočné v obou osách. Konce panelových řad jsou esteticky začistěny. Veškeré spojovací prvky jsou ukryty uvnitř panelu nebo v profilech, systém umožní plně vizuální zakrytí spojů panelů při jejich instalaci v řadách či v úhlech. Všechny spojovací prvky jsou plně kompatibilní s navrženým modulovým stěnovým systémem.

Požární odolnost panelů min. B2, povrchové fólie B1. Emise formaldehydu na nejnižší možné úrovni E1. Systém umožní snadnou „laickou“ montáž pracovníky zadavatele, po zaškolení dodavatelem nevyžaduje montáž odbornou firmou.

Součástí plnění jsou všechny drobné montážní díly, jako jsou šrouby, přídržné destičky atd.. Samolepicí krycí body pro překrytí technických otvorů.

Specifikace předmětu veřejné zakázky:

GALERIE

1)

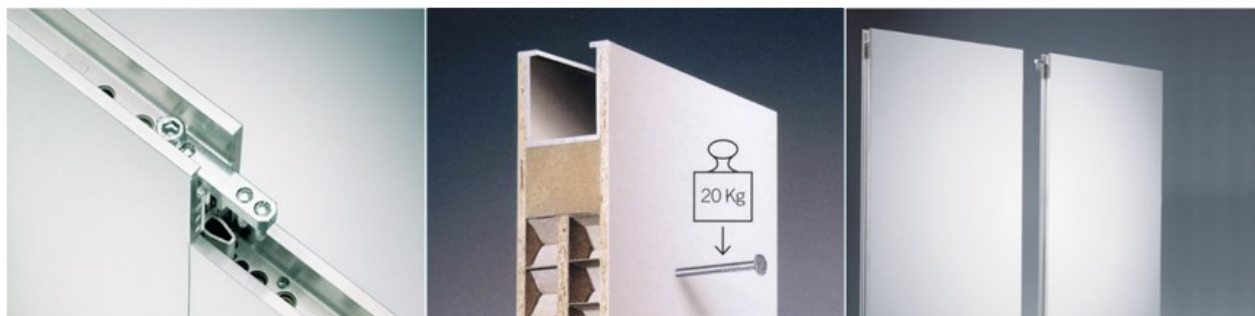
Stěnový modul/panel 1000 x 2800 mm s oboustrannou povrchovou úpravou / fólií, barva bílá	
<i>Položka rozpočtu</i>	1A/1B 2A/2B

Požadovaný počet kusů: 104 (84+20)

Stěnový modul/panel se středovou přepážkou (pro zavěšování i přitloukání exponátů)	
VELIKOST	
šířka x výška	1000 x 2800 mm
tloušťka	40 mm
hmotnost	max. 38 kg
VLASTNOSTI	
rám	neviditelná (např. skrytá pod povrchovou fólií) ochranná hrana po celém obvodu panelu; dlouhodobá ochrana proti poškození Rám, který je odolný na deformaci hrany při opakované montáži. Nejedná se o deformaci způsobenou bodovým nárazem do hrany.
spojování panelů do rovných řad	technologie pero & drážka, jisticí horní a spodní spojky: neviditelný = skrytý spojovací mechanismus
spojování panelů do pevných rohů (př. 90°)	např. pomocí rohových profilů/sloupků, technologie kolíků a otvorů s bezpečnostním jistěním prostřednictvím svěracího mechanismu uvnitř v panelech (skryté)
ukončení/začištění panelových řad	začištění např. koncovou lištou, snadno nasaditelnou a opětovně sejmutelnou
výplň	skladba panelu v řezu: deska -voština - deska – voština – deska. Deska je vhodná pro zatloukání hřebíků/použití vrutů, otvory lze vyspravit tmelením nebo flikováním
zatížení na hřebík	min. 20 kg
povrch	obměnitelný, snímatelná samolepicí fólie vhodná k přetírání běžnými disperzními , barva bílá

základová fólie	bílá, ohnivzdorná
nožky	každý panel vybaven 2 nastavitelnými nožkami pro vyrovnání nerovností podlahy, plastové zakončení, stavitelnost 20 - 90 mm

Ilustrační foto:



2)

Stěnový modul/panel 1000 x 2500 mm s oboustrannou povrchovou úpravou	
<i>Položka rozpočtu</i>	<i>3A/3B</i>

Požadovaný počet kusů: 8

Stěnový modul/panel se středovou přepážkou (pro zavěšování i přitloukání exponátů)	
VELIKOST	
šířka x výška	1000 x 2500 mm
tloušťka	40 mm
hmotnost	max. 32 kg
VLASTNOSTI	
rám	neviditelná (např. skrytá pod povrchovou fólií) ochranná hrana po celém obvodu panelu; dlouhodobá ochrana proti poškození- Rám, který je odolný na deformaci hrany při opakované montáži. Nejedná se o deformaci způsobenou bodovým nárazem do hrany.
spojování panelů do rovných řad	technologie pero & drážka, jisticí horní a spodní spojky: neviditelný = skrytý spojovací mechanismus
spojování panelů do pevných rohů (př. 90°)	např. pomocí rohových profilů/sloupků, technologie kolíků a otvorů s bezpečnostním jistěním prostřednictvím svěracího mechanismu uvnitř v panelech (skryté)
ukončení/začištění panelových řad	začištění např. koncovou lištou, snadno nasaditelnou a opětovně sejmutelnou

výplň	skladba panelu v řezu: deska -voština - deska – voština – deska. Deska je vhodná pro zatlukání hřebíků/použití vrutů, otvory lze vyspravit tmelením nebo flikováním
zatížení na hřebík	min. 20 kg
povrch	obměnitelný, snímatelná samolepicí fólie vhodná k přetírání běžnými disperzními barvami, barva bílá
základová fólie	bílá, ohnivzdorná
nožky	každý panel vybaven 2 nastavitelnými nožkami pro vyrovnání nerovností podlahy, plastové zakončení, stavitelnost 20 - 90 mm

3)

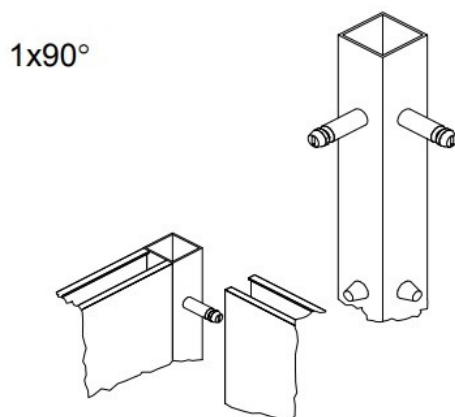
Spojovací díl pro spojení 2 panelů do rohu / pevného úhlu 90° (L), pro výšku panelu 2800 mm s povrchovou úpravou obdobnou jako povrchová úprava panelů, barva bílá

Položka rozpočtu | 1C

Požadovaný počet kusů: 24

Spojovací díl / rohový profil pro spojení 2 panelů v pevném úhlu 90° (spojení L)	
VELIKOST	
výška	2800 mm
rozměry hranolu	např. 40 x 40 mm
VLASTNOSTI	
materiál	hliník (hliníkový hranol/sloupek)
spojování	např. kolíky s drážkou pro jištění ve 2 sousedících stěnách hranolu (úhel 90°), 2 kolíky v každé straně, čepy do drážky profilu panelu
povrch	povrchová úprava obdobná jako povrchová úprava panelů, barva bílá

Ilustrační náčrt:



4)

Spojovací díl pro spojení 2 panelů do rohu / pevného úhlu 90° (L), pro výšku panelu 2500 mm s povrchovou úpravou obdobnou jako povrchová úprava panelů, barva bílá

Položka rozpočtu | 3C

Požadovaný počet kusů: 4

Spojovací díl / rohový profil pro spojení 2 panelů v pevném úhlu 90° (spojení L)	
VELIKOST	
výška	2500 mm
rozměry hranolu	např. 40 x 40 mm
VLASTNOSTI	
materiál	hliník (hliníkový hranol/sloupek)
spojování	např. kolíky s drážkou pro jištění ve 2 sousedících stěnách hranolu (úhel 90°), 2 kolíky v každé straně, čepy do drážky profilu panelu
povrch	povrchová úprava obdobná jako povrchová úprava panelů, barva bílá

5)

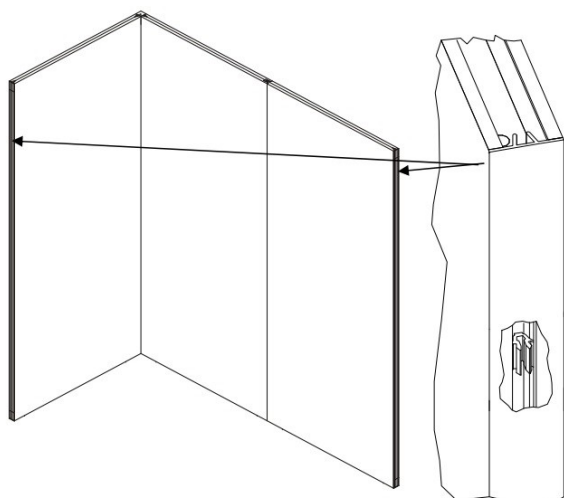
Koncová začišťovací lišta/profil pro výšku panelu 2800 mm s povrchovou úpravou obdobnou jako povrchová úprava panelů, barva bílá

Položka rozpočtu | 2C

Požadovaný počet kusů: 6

Koncová lišta/profil pro zakončení/začištění panelové řady	
VELIKOST	
výška	2800 mm
šířka	40 mm
VLASTNOSTI	
materiál	hliník (hliníková lišta)
spojování	jednoduché nasazení (pevně drží) a opětovné sejmutí kdykoliv možné
povrch	povrchová úprava obdobná jako povrchová úprava panelů, barva bílá

Ilustrační nákres:



6)

Spojovací díly pro rovné řady výšky 2800 mm

<i>Položka rozpočtu</i>	Popis	Požadovaný počet kusů:
<i>1D/2D</i>	centrovací pero pro výšku panelu 2800 mm	87 (68 + 19)
<i>1E/2E</i>	modulová spojka spodní	91 (72+19)
<i>1F/2F</i>	modulová spojka horní	91 (72+19)

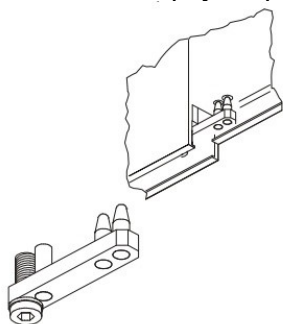
Ilustrační obrázek:

Centrovací pero:

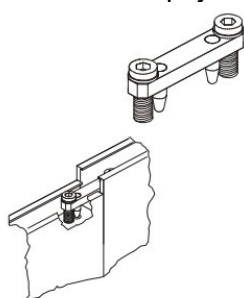


Ilustrační nákres:

Modulová spojka spodní:



Modulová spojka horní:



7)

Spojovací díly pro rovné řady výšky 2500 mm

<i>Položka rozpočtu</i>	Popis	Požadovaný počet kusů:
3D	centrovací pero pro výšku panelu 2500 mm	4
3E	modulová spojka spodní	4
3F	modulová spojka horní	4

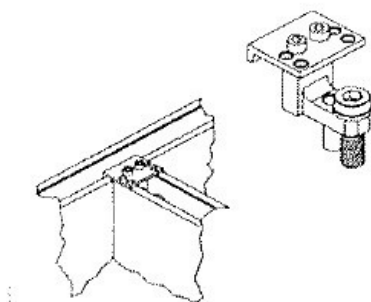
8)

Spojovací díly pro kolmé připojení panelu na panel v kterémkoliv místě

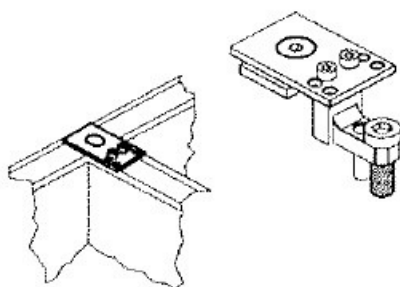
<i>Položka rozpočtu</i>	Popis	Požadovaný počet kusů:
1G	spojka spodní	16
1H	spojka horní	16

Ilustrační nákres:

Spojka spodní/úhlový držák:



Spojka horní (svěrací):

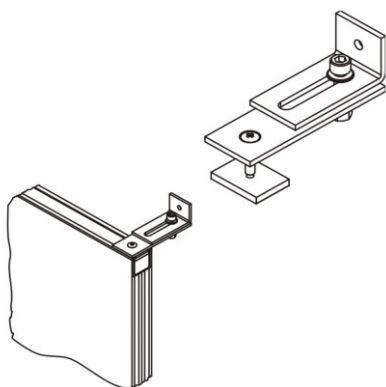


9)

Kotevní díl pro při kotvení dlouhé rovné řady do zdi místnosti

<i>Položka rozpočtu</i>	Popis	Požadovaný počet kusů:
2G	distanční držák s roztečí 120-170 mm (díl výškově nezávislý)	7

Ilustrační nákres:



10)

Rektifikační nožky k panelům

Požadovaný počet kusů:

<i>Položka rozpočtu</i>	Popis	Požadovaný počet kusů:
2H	nožka standardní k panelům (díl výškově nezávislý)	16

Ilustrační náčrt a obrázek:



11)

Lepicí páska pro přelepení spár mezi panely, bílá, přetíratelná disperzními barvami

<i>Položka rozpočtu</i>	Popis	Požadovaný počet kusů:
3G	páska šířky min. 30 mm, délky min. 60 m	7

Ilustrační obrázek:



12)

Materiál pro stabilizaci panelových korpusů uvnitř korpusů

<i>Položka rozpočtu</i>	3H
-------------------------	----

Požadovaný počet kusů:

Materiál pro stabilizaci panelových korpusů	komplet pro požadovaný počet panelů
---	-------------------------------------

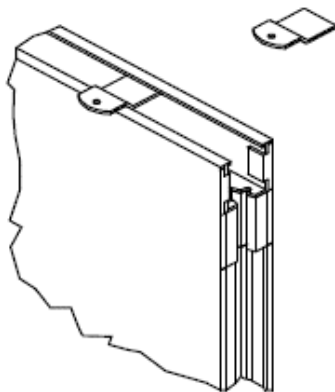
13)

Závěsný systém, optimálně z horního profilu panelu

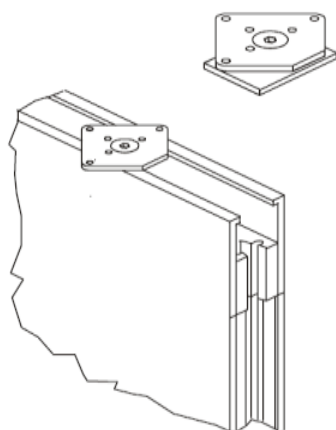
<i>Položka rozpočtu</i>	Popis	Požadovaný počet kusů:
4A	držák na obrazy, volně pohyblivý v profilu, s otvorem na provlečení ocelového lanka Ø 1,8 mm, bílý (díl výškově nezávislý)	60
4B	držák na obrazy, bezpečnostní, oboustranný, s otvorem na provlečení ocelového lanka Ø 1,8 mm, bílý (díl výškově nezávislý)	60
4C	rychlzávěs do lišty, s ocelovým lankem Ø 1,8 mm, délka 2 m (díl výškově nezávislý)	70
4D	rychlzávěs do lišty, s ocelovým lankem Ø 1,8 mm, délka 3 m (díl výškově nezávislý)	30
4F	obrazový háček (díl výškově nezávislý)	40

Ilustrační nákres:

držák na obrazy, volně pohyblivý v profilu:



držák na obrazy, bezpečnostní, oboustranný:



Ilustrační obrázek:
Rychlozávěs do lišty, s ocelovým lankem:



Obrazový háček:



MUZEUM

14)

Stěnový modul/panel 1000 x 2500 mm s oboustrannou povrchovou úpravou / fólií, barva bílá

Položka rozpočtu

5A/5C
6A/6B

Požadovaný počet kusů: 96

Stěnový modul/panel bez středové přepážky (pro zavěšování exponátů)	
VELIKOST	
šířka x výška	1000 x 2500 mm
tloušťka	40 mm
hmotnost	max. 23 kg
VLASTNOSTI	
rám	neviditelná (např. skrytá pod povrchovou fólií) ochranná hrana po celém obvodu panelu; dlouhodobá ochrana proti poškození. Rám, který je odolný na deformaci hrany při opakované montáži. Nejedná se o deformaci způsobenou bodovým nárazem do hrany.
spojování panelů do rovných řad	technologie pero & drážka, jisticí horní a spodní spojky: neviditelný = skrytý spojovací mechanismus
spojování panelů do pevných a pohyblivých rohů	např. pomocí rohových profilů/sloupků, technologie kolíků a otvorů s bezpečnostním jistěním prostřednictvím svěracího mechanismu uvnitř v panelech (skryté)
ukončení/začištění panelových řad	začištění např. koncovou lištou, snadno nasaditelnou a opětovně sejmutelnou
výplň	odlehčená; např. voština (plástev); otvory lze běžně kytovat
povrch	obměnitelný, snímatelná samolepicí fólie vhodná k přetírání běžnými disperzními barvami, barva bílá
základová fólie	bílá, ohnivzdorná
nožky	každý panel vybaven 2 nastavitelnými nožkami pro vyrovnání nerovností podlahy, plastové zakončení, stavitelnost 20 - 90 mm

Ilustrační obrázek:



15)

Stěnový modul/panel 500 x 2500 mm s oboustrannou povrchovou úpravou / fólií, barva bílá

Položka rozpočtu | 5B/5C

Požadovaný počet kusů: 4

Stěnový modul/panel bez středové přepážky (pro zavěšování exponátů)	
VELIKOST	
šířka x výška	500 x 2500 mm
tloušťka	40 mm
hmotnost	max. 15 kg
VLASTNOSTI	
rám	neviditelná (např. skrytá pod povrchovou fólií) ochranná hrana po celém obvodu panelu; dlouhodobá ochrana proti poškození
spojování panelů do rovných řad	technologie pero & drážka, jisticí horní a spodní spojky: neviditelný = skrytý spojovací mechanismus
spojování panelů do pevných a pohyblivých rohů	např. pomocí rohových profilů/sloupků, technologie kolíků a otvorů s bezpečnostním jistěním prostřednictvím svěracího mechanismu uvnitř v panelech (skryté)
ukončení/začištění panelových řad	začištění např. koncovou lištou, snadno nasaditelnou a opětovně sejmutelnou
výplň	odlehčená; např. voština (plástev); otvory lze běžně kytovat
povrch	obměnitelný, snímatelná samolepicí fólie vhodná k přetírání běžnými disperzními barvami, barva bílá
základová fólie	bílá, ohnivzdorná
nožky	každý panel vybaven 2 nastavitelnými nožkami pro vyrovnání nerovností podlahy, plastové zakončení, stavitelnost 20 - 90 mm

16)

Spojovací díl pro spojení 2 panelů do rohu / pevného úhlu 90° (L), pro výšku panelu 2500 mm s povrchovou úpravou obdobnou jako povrchová úprava panelů, barva bílá

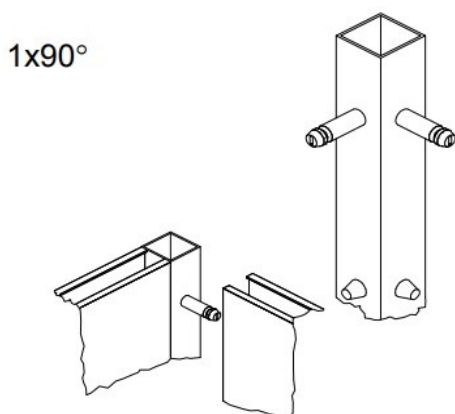
Položka rozpočtu | 5D

Požadovaný počet kusů: 18

Spojovací díl / rohový profil pro spojení 2 panelů v pevném úhlu 90° (spojení L)	
VELIKOST	
výška	2500 mm
rozměry hranolu	např. 40 x 40 mm
VLASTNOSTI	
materiál	hliník (hliníkový hranol/sloupek)

spojování	např. kolíky s drážkou pro jištění ve 2 sousedících stěnách hranolu (úhel 90°), 2 kolíky v každé straně, čepy do drážky profilu panelu
povrch	povrchová úprava obdobná jako povrchová úprava panelů, barva bílá

Ilustrační nákres:



17)

Spojovací díl pro spojení 3 panelů v pevných úhlech 90° (T), pro výšku panelu 2500 mm s povrchovou úpravou obdobnou jako povrchová úprava panelů, barva bílá

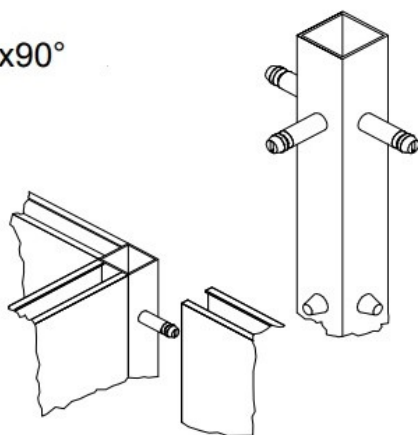
Položka rozpočtu | 5E

Požadovaný počet kusů: 2

Spojovací díl / rohový profil pro spojení 3 panelů v pevných úhlech 90° (spojení T)	
VELIKOST	
výška	2500 mm
rozměry hranolu	např. 40 x 40 mm
VLASTNOSTI	
materiál	hliník (hliníkový hranol/sloupek)
spojování	např. kolíky s drážkou pro jištění ve 2/3 sousedících stěnách hranolu (úhel 90°), 2 kolíky v každé straně, čepy do drážky profilu panelu
povrch	povrchová úprava obdobná jako povrchová úprava panelů, barva bílá

Ilustrační nákres:

2x90°



18)

Spojovací díl pro spojení 4 panelů v pevných úhlech 90° (X), pro výšku panelu 2500 mm s povrchovou úpravou obdobnou jako povrchová úprava panelů, barva bílá

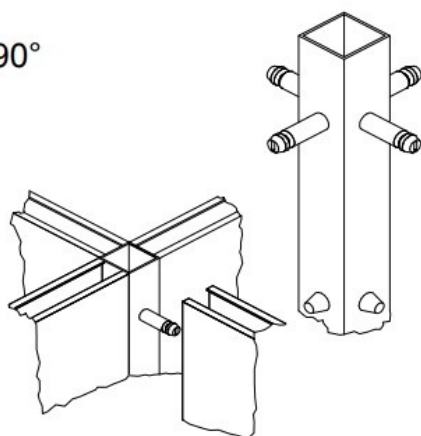
Položka rozpočtu | 5F

Požadovaný počet kusů: 4

Spojovací díl / rohový profil pro spojení 4 panelů v pevných úhlech 90° (spojení X)	
VELIKOST	
výška	2500 mm
rozměry hranolu	např. 40 x 40 mm
VLASTNOSTI	
materiál	hliník (hliníkový hranol/sloupek)
spojování	např. kolíky s drážkou pro jištění ve 2/4 sousedících stěnách hranolu (úhel 90°), 2 kolíky v každé straně, čepy do drážky profilu panelu
povrch	povrchová úprava obdobná jako povrchová úprava panelů, barva bílá

Ilustrační nákres:

4x90°



19)

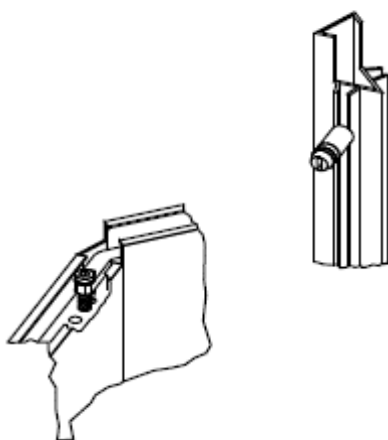
Spojovací díl pro spojení 2 panelů v pevném úhlu 135°, pro výšku panelu 2500 mm s povrchovou úpravou obdobnou jako povrchová úprava panelů, barva bílá

Položka rozpočtu | 5G

Požadovaný počet kusů: 4

Spojovací díl / rohový profil pro spojení 2 panelů v pevném úhlu 135°	
VELIKOST	
výška	2500 mm
rozměry hranolu	např. 40 x 40 mm
VLASTNOSTI	
materiál	hliník (hliníkový hranol/sloupek)
spojování	např. kolíky s drážkou pro jištění ve 2 sousedících stěnách hranolu (úhel 135°), 2 kolíky v každé straně
povrch	povrchová úprava obdobná jako povrchová úprava panelů, barva bílá

Ilustrační nákres:



20)

Spojovací díl pro rotační připojení panelu na panel 0-90°/90-180°, pro výšku panelu 2500 mm s povrchovou úpravou obdobnou jako povrchová úprava panelů, barva bílá

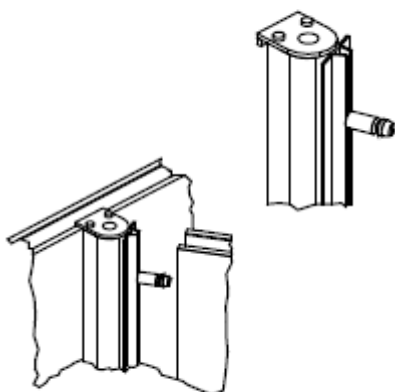
Položka rozpočtu | 5H

Požadovaný počet kusů: 6

Spojovací díl / profil pro rotační připojení panelu na panel 0-90°/90-180°	
VELIKOST	
výška	2500 mm
průměr tyče	cca 40 mm
VLASTNOSTI	

materiál	hliník (hliníková tyč/sloupek)
spojování	např. kolíky s drážkou pro jištění ve 2 sousedících stěnách tyče (nastavitelný úhel), 2 kolíky v každé straně (pohyblivý segment)
povrch	povrchová úprava obdobná jako povrchová úprava panelů, barva bílá

Ilustrační nákres:



21)

Spojovací díl s variabilně nastavitelnými úhly 90-180°/180-270°, pro výšku panelu 2500 mm s povrchovou úpravou obdobnou jako povrchová úprava panelů, barva bílá

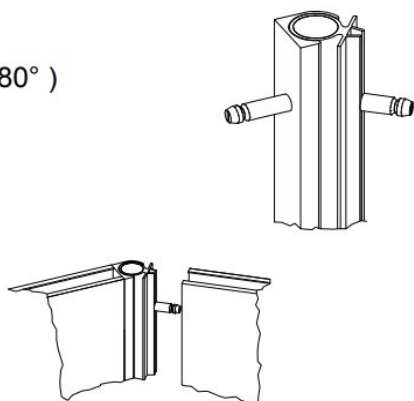
Položka rozpočtu | 5CH

Požadovaný počet kusů: 4

Spojovací díl / rohový profil s variabilně nastavitelnými úhly 90-180°/180-270°	
VELIKOST	
výška	2500 mm
průměr tyče	cca 40 mm
VLASTNOSTI	
materiál	hliník (hliníková tyč/sloupek)
spojování	např. kolíky s drážkou pro jištění ve 2 sousedících stěnách tyče (nastavitelný úhel), 2 kolíky v každé straně (pohyblivý segment)
povrch	povrchová úprava obdobná jako povrchová úprava panelů, barva bílá

Ilustrační nákres:

(90°-180°)



22)

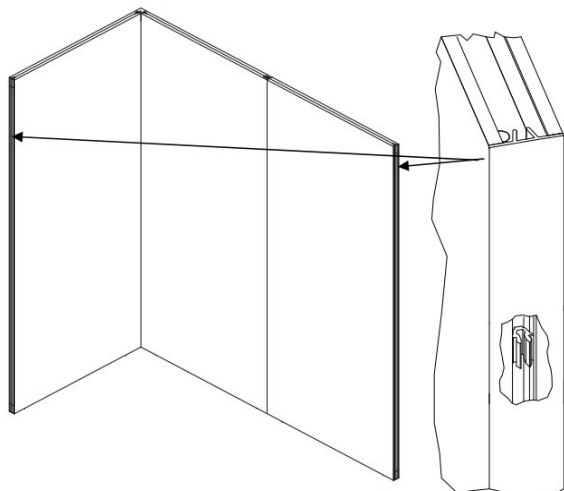
Koncová začišťovací lišta/profil pro výšku panelu 2500 mm s povrchovou úpravou obdobnou jako povrchová úprava panelů, barva bílá

Položka rozpočtu | 5/6C

Požadovaný počet kusů: 18

Koncová lišta/profil pro zakončení/začištění panelové řady	
VELIKOST	
výška	2500 mm
šířka	40 mm
VLASTNOSTI	
materiál	hliník (hliníková lišta)
spojování	jednoduché nasazení (pevně drží) a opětovné sejmutí kdykoliv možné
povrch	povrchová úprava obdobná jako povrchová úprava panelů, barva bílá

Ilustrační náčrt:



23)

Spojovací díly pro rovné řady výšky 2500 mm

<i>Položka rozpočtu</i>	Popis	Požadovaný počet kusů:
<i>5J/6D</i>	centrovací pero pro výšku panelu 2500 mm	79 (60 a 19)
<i>5K/6E</i>	modulová spojka spodní	79 (60 a 19)
<i>5L/6F</i>	modulová spojka horní	79 (60 a 19)

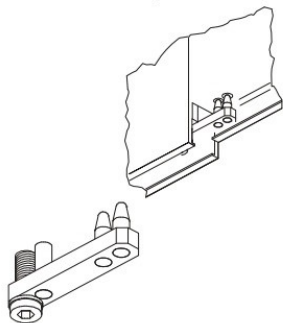
Ilustrační obrázek:

Centrovací pero:

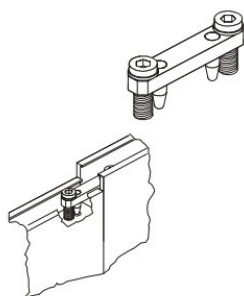


Ilustrační nákres:

Modulová spojka spodní:



Modulová spojka horní:



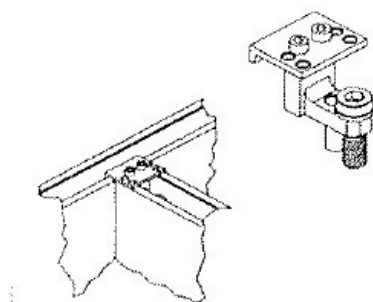
24)

Spojovací díly pro kolmé připojení panelu na panel v kterémkoliv místě

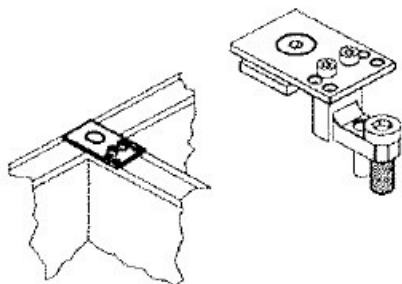
<i>Položka rozpočtu</i>	Popis	Požadovaný počet kusů:
5N	modulová spojka pro rohový profil 40x40/1x135°	8
5N	spojka spodní	8
5O	spojka horní	8

Ilustrační nákres:

Spojka spodní/úhlový držák:



Spojka horní (svěrací):



25)

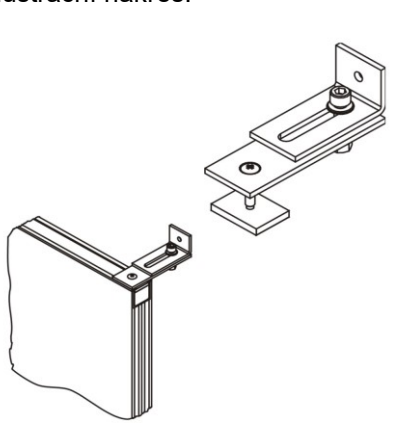
Kotevní díl pro při kotvení dlouhé rovné řady do zdi místnosti

Položka rozpočtu | 6G

Požadovaný počet kusů:

distanční držák s roztečí 120-170 mm (díl výškově nezávislý)	7
---	---

Ilustrační nákres:



26)

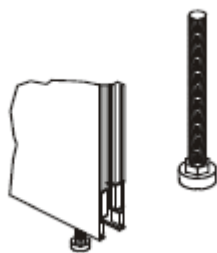
Rektifikační nožky k panelům

Položka rozpočtu | 7B

Požadovaný počet kusů:

nožka standardní k panelům (díl výškově nezávislý)	6
---	---

Ilustrační náčrt a obrázek:



27)

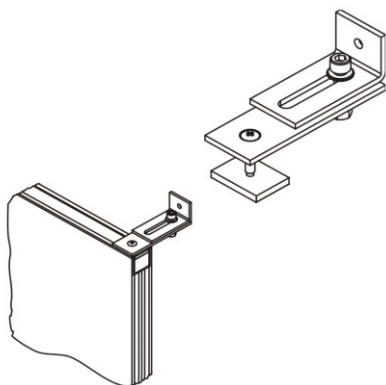
Distanční držák s roztečí 120-170 mm (bez prostředního dílu)

Položka rozpočtu | 7A

Požadovaný počet kusů:

distanční držák s roztečí 120-170 mm bez prostředního dílu (díl výškově nezávislý)	18
--	----

Ilustrační nákres:



28)

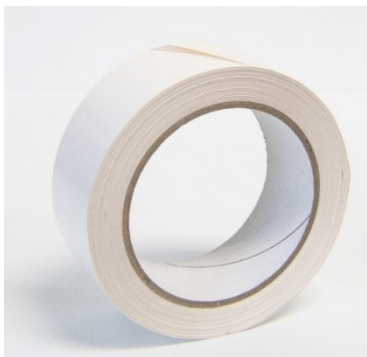
Lepicí páska pro přelepení spár mezi panely, bílá, přetíratelná disperzními barvami

Položka rozpočtu | 7C

Požadovaný počet kusů:

páska šířky min. 30 mm, délky min.60 m	7
--	---

Ilustrační obrázek:



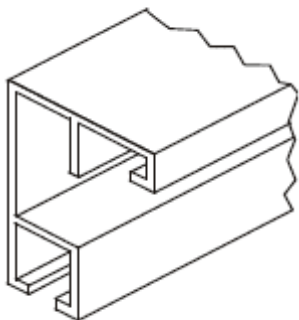
29)

Závěsný systém, optimálně z horního profilu panelu

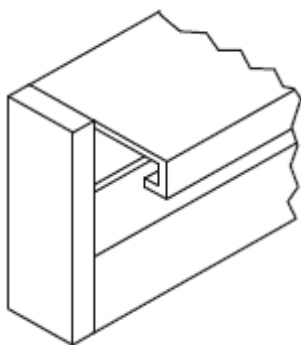
<i>Položka rozpočtu</i>	Popis	Požadovaný počet kusů:
8A	obrazová lišta k zavěšení do horního profilu barva bílá díl výškově nezávislý	20 bm
8B	koncovka k obrazové liště, bílá díl výškově nezávislý	20
8D	držák na obrazy, volně pohyblivý v profilu, s otvorem na provlečení ocelového lanka Ø 1,8 mm, bílý díl výškově nezávislý	60
8E	držák na obrazy, bezpečnostní, oboustranný, s otvorem na provlečení ocelového lanka Ø 1,8 mm, bílý díl výškově nezávislý	20
8C	rychlózávěs do lišty, s ocelovým lankem Ø 1,8 mm, délka 2 m díl výškově nezávislý	94
8F	obrazový háček díl výškově nezávislý	40

Ilustrační nákres:

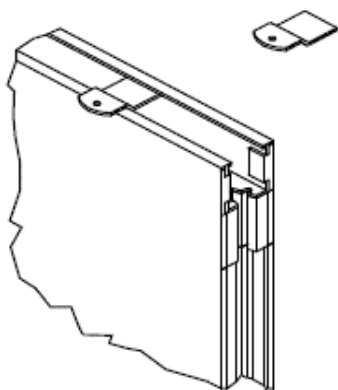
Obrazová lišta k zavěšení/nasazení do horního profilu:



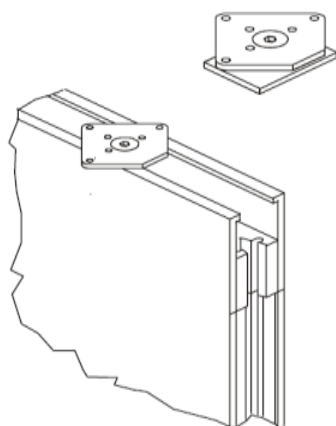
koncovka k obrazové liště:



držák na obrazy, volně pohyblivý v profilu:



držák na obrazy, bezpečnostní, oboustranný:



Ilustrační obrázek:
rychlzávěs do lišty, s ocelovým lankem:



obrazový háček



30)

Montážní příslušenství celkem pro Galerii + Muzeum

<i>Položka rozpočtu</i>	Popis	Požadovaný počet kusů:
9A	zařízení pro manipulaci s panely např. montážní zvedací vozík díl výškově nezávislý	2
9B	pomůcka pro rychlé utahování / povolování nožek díl výškově nezávislý	2
9C	montážní nářadí pro veškeré montáže panelů díl výškově nezávislý	2

Ilustrační obrázek:

zařízení pro manipulaci s panely - zvedací vozík:



pomůcka pro rychlé utahování / povolování nožek:



montážní nářadí:

