



Smlouva o využívání programového produktu GINIS

Níže uvedeného dne, měsíce a roku uzavřely smluvní strany:

Název organizace	GORDIC spol. s r.o.
Zástupce	Ing. Jaromír Řezáč, jednatel a generální ředitel
Sídlo	Erbenova 2108/4, 586 01 Jihlava
IČO/DIČ	47903783/CZ47903783
Registrace v OR	KS v Brně, oddíl C, vložka 9313
Kontaktní osoba Poskytovatele a její kontaktní údaje	Lucie Pencová
Telefon/E-mail	777021707 / lucie_pencova@korac.cz
Bankovní spojení	

(dále jen „Poskytovatel“)

a

Název organizace	Základní škola Olomouc, Stupkova 16, p.o.
Zástupce	Mgr. Iva Pospíšilová, MBA
Sídlo	Stupkova 953/16, Olomouc 77900
IČO/DIČ	47657189 / CZ47657189
Registrace v OR	
Kontaktní osoba Poskytovatele a její kontaktní údaje	Mgr. Iva Pospíšilová, MBA
Telefon/E-mail	/602529927/reditel@zs-stupkova.cz
Bankovní spojení	

(dále jen „Nabyvatel“)

tuto Smlouvu o využívání programového produktu GINIS v souladu s ustanovením § 1746 odst. 2 zákona č. 89/2012 Sb., občanský zákoník, ve znění pozdějších předpisů (dále jen „Smlouva“).

1. Předmět

1.1 Touto Smlouvou umožňuje Poskytovatel Nabyvateli využívat programový produkt GINIS, který je spolu se zpřístupněnými programovými moduly specifikován v Příloze č. 1 této Smlouvy (dále tento software, včetně zpřístupněných programových modulů, jen „Software“), a to formou služby (SaaS).

1.2. Součástí poskytovaných služeb je zpřístupnění Software (dále jen „Zpřístupnění“); poskytnutí oprávnění k využívání Software formou SaaS (dále jen „Licencování“); poskytování legislativního update Software (dále jen „Údržba“); a zajištění provozu Software v Cloudovém prostředí třetí strany, na základě kterého jej může Nabyvatel užívat (dále jen „Provoz“).

1.3. Poskytovatel se dále zavazuje poskytovat Nabyvateli služby komplexní podpory k Software v rozsahu uvedeném v čl. 2 této Smlouvy (dále jen „Komplexní podpora“).

1.4 Nabyvatel se touto Smlouvou zavazuje hradit Poskytovateli za poskytnutí služeb dle odst. 1.1 až 1.3 této Smlouvy odměnu stanovenou v čl. 2 této Smlouvy, případně upravenou o inflaci, změny cen provozovatele Cloudového prostředí a kurzové rozdíly dle Obchodních podmínek.

1.5. Práva a povinnosti smluvních stran touto Smlouvou blíže neupravená, včetně vymezení jednotlivých pojmů použitých v této Smlouvě, se řídí obchodními podmínkami pro poskytování cloudových služeb Poskytovatele (dále jen „Obchodní podmínky“). Poskytovatel je oprávněn měnit Obchodní podmínky, a to způsobem uvedeným v Obchodních podmínkách.

1.6. Poskytovatel se zavazuje dokončit Zpřístupnění a zahájit poskytování dalších služeb uvedených v odst. 1.2 a 1.3 této Smlouvy do 30 dnů od nabytí účinnosti této Smlouvy.

2. Specifikace ceny a služeb

Specifikace služeb	Výše ceny v Kč bez DPH
Zpřístupnění programových modulů dle Přílohy č. 1 uživatelům (jednorázově)*	23580,00
Licencování, Údržba a Provoz** / měsíc	3114,50
Služby komplexní podpory *** / měsíc	700,00

* Cena za Zpřístupnění programových modulů zahrnuje: mj. jednorázové školení uživatelů.

** Cena za Provoz zahrnuje: práci uživatelů s programovými moduly uvedenými v Příloze č. 1 Smlouvy Parametry Gcloud v MS AZURE

Práci všech uživatelů s moduly v režimu 24/7, eSSL certifikát, podpora standardních internetových prohlížečů

Úložiště příloh AZURE STORAGE BLOB ZRS West EUROPE Restor Poin A.Zálohy 14 dnu PTR,4x týdně,1xměsíčně-LTR

Databáze AZURE SQL ZÁLOHY A.Zálohy 14 dnu PTR,4x týdně,1xměsíčně-LTR

Správu a optimalizaci prostředí MS Azure (AZURE AD, Web Apps, Storage, AZURE SQL, VM společných služeb, Security center)

Splnění požadavků na způsobilost zajištění základní úrovně ochrany důvěrnosti, integrity a dostupnosti informací

Obsluha uživatelského hesla AD USER Standard

Periodicita plateb: MĚSÍČNĚ Datum zřízení služby a fakturační závazek od: 07.01.2024

3. Další ujednání

3.1 Smlouva se uzavírá na dobu neurčitou. Práva a povinnosti při ukončení této Smlouvy se řídí Obchodními podmínkami.

3.2 Tato Smlouva nabývá platnosti a účinnosti dnem podpisu oprávněnými zástupci obou smluvních stran. V případě, že se na tuto Smlouvu vztahuje povinnost uveřejnění v registru smluv dle zákona č. 340/2015 Sb., o registru smluv, ve znění pozdějších předpisů, nabývá Smlouva účinnosti zveřejněním. V takovém případě se Nabyvatel zavazuje neprodleně po uzavření této Smlouvy zajistit zveřejnění v registru smluv. Pokud v takovém případě dojde k plnění předmětu Smlouvy před účinností Smlouvy, považuje se toto plnění za plnění podle Smlouvy a práva a povinnosti z něj vzniklá se řídí Smlouvou.

3.3 V případě elektronického vyhotovení Smlouvy, podepsaného oběma smluvními stranami elektronickým podpisem, obdrží každá ze smluvních stran elektronické vyhotovení s platností originálu.

3.4 V případě písemného vyhotovení Smlouvy bude Smlouva pořízena ve dvou stejnopisech. Každá ze smluvních stran obdrží jeden stejnopis

3.5 Služby Komplexní podpory i případné další požadavky Nabyvatele budou objednávány prostřednictvím servisního portálu Poskyvatele ServiceDesk na adrese <https://www.gportal.cz>.

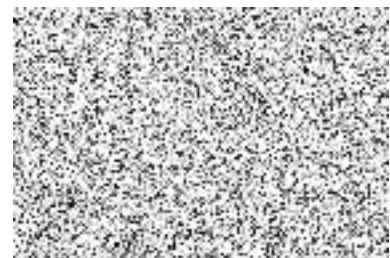
3.5 Nabyvatel prohlašuje, že je srozuměn s obsahem Smlouvy i s Obchodními podmínkami zveřejněnými na webu Poskyvatele www.gordic.cz/pdf/obchodni_podminky/Obchodni_podminky_pro_poskytovani_cloudovych_sluzeb.pdf a v plném rozsahu s nimi souhlasí.

3.6 Nedílnou součástí této Smlouvy je Příloha č. 1 - Specifikace produktů a služeb.

V Jihlavě, dne:



V Olomouc , dne



Mgr. Iva Pospíšilová, MBA

Příloha č. 1

Specifikace produktů a služeb

POL	PPOL	Název položky	Počet jednotek	Jednotka
Zpřístupnění programových modulů dle Přílohy č. 1 uživatelům (jednorázově)*				
4601	001	GTP G cloud SaaS SSD - standard	1,00	Kč
5600	722	1:Nový IČO (1 DB)příprava hosting centra na MS AZURE	1,00	Kč
1715	721	Metodika nastavení SSD, individuální požadavky organizace	2,00	hod
1110	722	Administrace systému v ADM, konfigurace metodiky, uživatelů	6,00	hod
4601	610	školení - seznámení se s projektem (GTP)	1,00	Kč
Licencování, Údržba a Provoz** / měsíc				
4601		G cloud SSD	4,00	user
Služby komplexní podpory *** / měsíc				
1715	780	Individuální HOTLINE, vzdálená podpora	0,50	měsíc