



OKNA A DVEŘE

PFT spol. s r. o.
U Javůrkovy louky 567
506 01 Jičín
Česká Republika

Přípravář: Hana Grofová
+420 493 546 637
grofova@pft.cz

Prodejce: Roman Štefan
+420 702 196 293
stefan@pft.cz

hilzinger

Deutschlands große Fenstermarke.

DIČ:

Firma
Česká lesnická akademie Trutnov
IČO: 60153296
K Bělídlu 478
54101 Trutnov 1

Tel: +420 731 478 908

Fax:

Email: cla@clatrutnov.cz

vytištěno dne: 5.12.2023

smlouva o dílo č.: 650044869-1

- část I., technická specifikace

číslo verze: 650044869

objednávka: **ZAK - Lesnická 9, Trutnov**

dodací adresa:

Lesnická 9

54101 Trutnov 1

Vážené dámy, vážení pánové.

Děkujeme vám za vaši objednávku na výrobu a dodání okenních / dveřních výplní vč. příslušenství a práci a předkládáme vám tuto smlouvu o dílo.

Za standardní provedení pro tuto zakázku považujeme:

Profilový systém: Zenit - Profine 76mm se středovým těsněním

rám 76171 74mm

mont.otvory: 6,5 mm

ořech Ren. 2178.007-167/bílá

systém odvodnění: dopředu s krytkami KBE

křídlo 76271 78/42mm FV

barva těsnění: černá

ořech Ren. 2178.007-167/bílá

systém kování: Sigenia

oliva Tokyo 37mm s logem

bílá

barva závěsů / pantů: bílá

výplň: N4/T16/4/T16/N4 Ug=0,6

Pro různé barevné provedení ploch platí, že provedení uvedené před lomítkem je zvenku.

PFT, spol. s r. o.
U Javůrkovy louky 567
506 01 Jičín
Tel.: +420 493 546611
info@pft.cz
www.pft.cz

Jednatel: Helmut Hilzinger, Christian Bandle
Prokurista: Jan Klčpera
Prokuristka: Pěva Šimková
OR u krajského soudu v Hradci
Králové, odd. C, vložka 5006
IČO: 49813587, DIČ: CZ49813587

Bankovní spojení:
Československá obchodní banka, a.s.
č. účtu: 209 299 744 / 0300
Komerční banka, a.s.
č. účtu : 482 430 287 / 0100



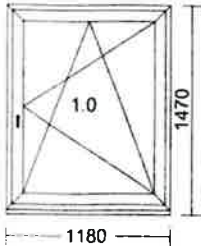
Upozornění: Technické detaily, které se odlišují od standardních hodnot uvedených v záhlaví, jsou v textu pozice uvedeny tučně.

Smlouva o dílo: 650044869-1

převod

Pos.: 1 1 ks rozměr rámu: 1180mm x 1440mm cena jedn. cena pozice

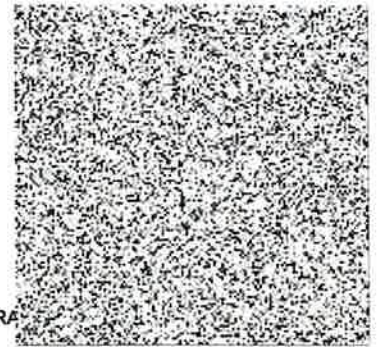
zák. pos.: kancelář



1-dílný element
okno otevíravé-sklopné pravé
barva rámu: ofech Ren. 2178.007-167/bílá
rám 76171 74mm, 2xčerné těsnění
křídlo 76271 78/42mm FV 2xčerné těsnění
N4/T16/4/T16/N4 Ug=0,6

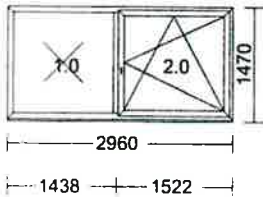
1 par. lišta 76751 30mm, odsazená od vněj.hrany;
rozměr: 1180 * 30 mm; oboustranně bílá (podobná RAL 9016): D; Werk
Systém středového těsnění pro Zenit, černá
1 ks oliva Tokyo 37mm s logem, bílá
l. zasklívací pro 44mm, černé těsnění
distanční rámeček 16mm teplý černý RAL9005
výška kliky: 600 mm

oboustranně bílá (podobná R



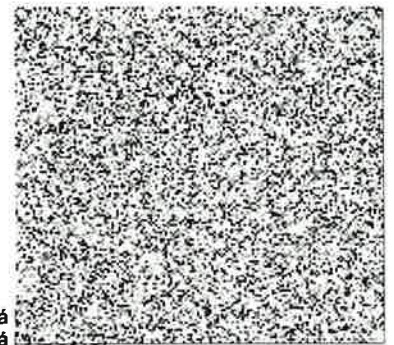
Pos.: 2 1 ks rozměr rámu: 2960mm x 1440mm cena jedn. cena pozice

zák. pos.: dílna



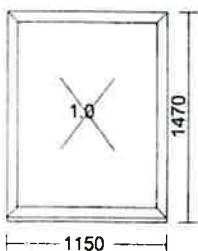
2-dílný element
okno otevíravé-sklopné pravé
barva rámu: ofech Ren. 2178.007-167/bílá
rám 76171 74mm, 2xčerné těsnění
křídlo 76271 78/42mm FV 2xčerné těsnění
N4/T16/4/T16/N4 Ug=0,6 (1.0; 2.0)

1 par. lišta 76751 30mm, odsazená od vněj.hrany;
rozměr: 2960 * 30 mm; oboustranně bílá (podobná RAL 9016): D; Werk
Systém středového těsnění pro Zenit, černá
1 ks oliva Tokyo 37mm s logem, bílá
l. zasklívací pro 44mm, černé těsnění
l. zasklívací pro 44mm, černé těsnění
distanční rámeček 16mm teplý černý RAL9005
sloupek 76372 98 mm 4xčerné těsnění
výška kliky: 600 mm

oboustranně bílá (podobná
oboustranně bílá (podobná

Pos.: 3 1 ks rozměr rámu: 1150mm x 1440mm cena jedn. cena pozice

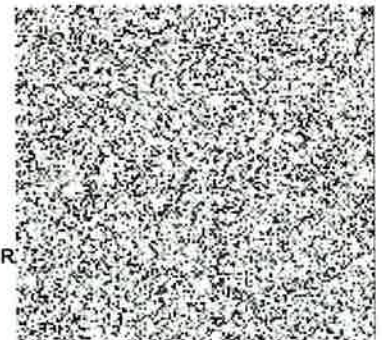
zák. pos.: dílna



1-dílný element
barva rámu: ofech Ren. 2178.007-167/bílá
rám 76171 74mm, 2xčerné těsnění
N4/T16/4/T16/N4 Ug=0,6

1 par. lišta 76751 30mm, odsazená od vněj.hrany;
rozměr: 1150 * 30 mm; oboustranně bílá (podobná RAL 9016): D; Werk
Systém středového těsnění pro Zenit, černá
l. zasklívací pro 44mm, černé těsnění
distanční rámeček 16mm teplý černý RAL9005

oboustranně bílá (podobná R



Upozornění: Technické detaily, které se odlišují od standardních hodnot uvedených v záhlaví, jsou v textu pozice uvedeny tučně.

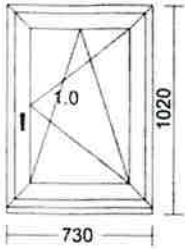
Smlouva o dílo: 650044869-1

převod:

Pos.: 4 1 ks
zák. pos.: koupelna

rozměr rámu: 730mm x 990mm
rozšíření 30mm venek seříznout

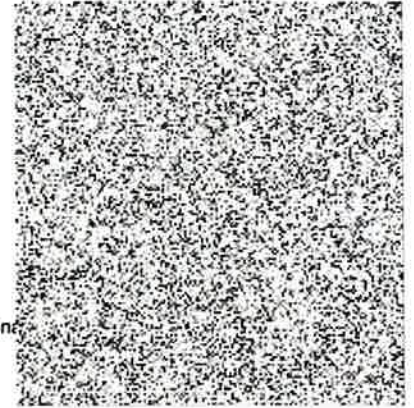
cena jedn. cena pozice



1-dílný element
okno otevíravé-sklopné pravé
barva rámu: ořech Ren. 2178.007-167/bílá
rám 76171 74mm, 2xčerné těsnění
křídlo 76271 78/42mm FV 2xčerné těsnění
N4/T16/4/T16/N4 Ug=0,6

1 rozšíření 76701 30mm s výztuží;
rozměr: 730 * 30 mm; oboustranně bílá (podobná RAL 9016): D; Werk
Systém středového těsnění pro Zenit, černá
1 ks oliva Tokyo 37mm s logem, bílá
l. zasklívací pro 44mm, černé těsnění
distanční rámeček 16mm teplý černý RAL9005
výška kliky: 400 mm

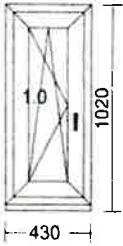
oboustranně bílá (podobná



Pos.: 5 1 ks
zák. pos.: WC

rozměr rámu: 430mm x 990mm
rozšířen 30mm venek seříznout

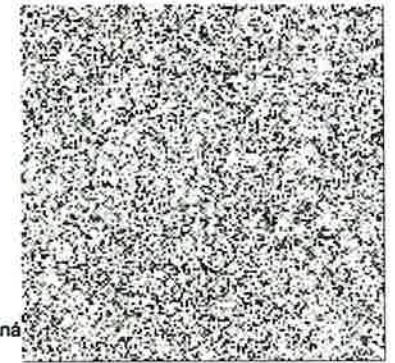
cena jedn. cena pozice



1-dílný element
okno otevíravé-sklopné levé
barva rámu: ořech Ren. 2178.007-167/bílá
rám 76171 74mm, 2xčerné těsnění
křídlo 76271 78/42mm FV 2xčerné těsnění
N4/T16/4/T16/N4 Ug=0,6

1 rozšíření 76701 30mm s výztuží;
rozměr: 430 * 30 mm; oboustranně bílá (podobná RAL 9016): D; Werk
Systém středového těsnění pro Zenit, černá
1 ks oliva Tokyo 37mm s logem, bílá
l. zasklívací pro 44mm, černé těsnění
distanční rámeček 16mm teplý černý RAL9005
výška kliky: 400 mm

oboustranně bílá (podobná

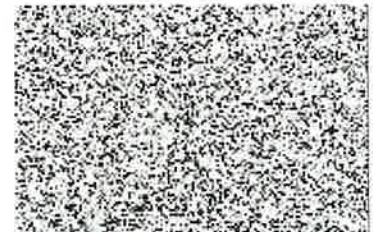


Pos.: 6 1 ks
zák. pos.: lavičnický

cena materiálu zohledněna v ceně montáže

57 ks montážní lavičnick S041 pro 76mm systémy volně přiložit

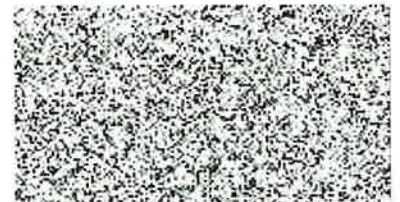
cena jedn. cena pozice



Pos.: 7 1 ks
zák. pos.: přechod parapet

přechody parapetů pozink

cena jedn. cena pozice



Upozornění: Technické detaily, které se odlišují od standardních hodnot uvedených v záhlaví, jsou v textu pozice uvedeny tučně.

Smlouva o dílo: 650044869-1

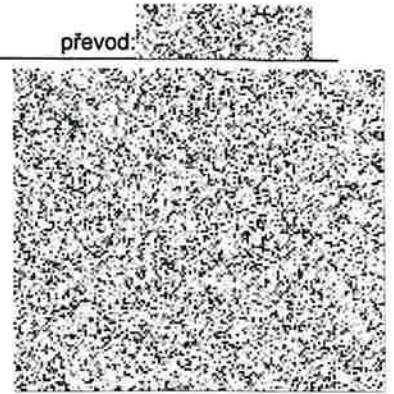
převod:

5 ks přechody parapetů pozink A06 20x40x10;
rozměr: 2500 * 0 mm

Pos.: 8 1 ks

zák. pos.: montáž přechod

Montáž přechodů.
1 x napojení parapetů - pevná cena
rozměr: 6450
Montáž přechodové lišty pro napojení stávajících parapetů
.....

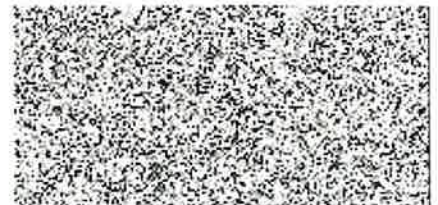


Pos.: 9 1 ks

zák. pos.: demontáž

Demontáž.
1 x demontáž otvorových výplní - pevná cena
rozměr: 25800
Demontáž stávajících oken
.....

cena jedn. cena pozice



Pos.: 10 1 ks

zák. pos.: montáž

Montáž.
1 x montáž otvorových výplní-pevná cena
rozměr: 25800
Montáž oken a dveří, celoobvodové kotvení turbošrouby nebo kotvami,
tepelná izolace připojovací spáry PU pěnou, seřízení a kontrola
funkčnosti, hrubý úklid.
**POZOR - DOPORUČUJEME! Montáž v souladu s „ČSN normou
74 6077 - Požadavky na zabudování“ vyžaduje aplikaci parotěsné pásky.**
.....

cena jedn. cena pozice

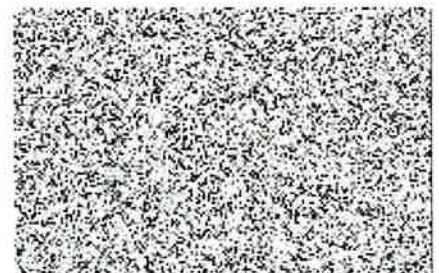


Pos.: 11 1 ks

zák. pos.: montážník

doprava montážníka

cena jedn. cena pozice



Upozornění: Technické detaily, které se odlišují od standardních hodnot uvedených v záhlaví, jsou v textu pozice uvedeny tučně.

Smlouva o dílo: 650044869-1

převod

Pos.: 12 1 ks

cena jedn. cena pozice

zák. pos.: doprava

Doprava.
105 km dopravné (podle km) - pevná cena
Doprava na dodací adresu a zpět, složení materiálu
(do 20 km 700 Czk)

celková částka smlouvy bez DPH před slevou

- z toho částka podléhající slevám

Zákaznická sleva -26,00%

- částka nepodléhající slevám = pevná cena

celková částka smlouvy bez DPH

plus 0% daň z přidané hodnoty

celková částka smlouvy

Důležité:

Prosíme o odsouhlasení množství a provedení jednotlivých elementů. Na schématech a v textu jsou uvedeny vnější rozměry rámu a způsob otevírání křídel při pohledu zevnitř (výjimku tvoří ven otevírané dveře - zde je pohled zvenku).

Upozorňujeme, že podepsaná smlouva je již závazná a jakékoli následné změny po podpisu smlouvy nebo storno jsou spojeny s náklady, které budou zpoplatněny paušální částkou Kč, případně dalšími vzniklými náklady.

Bez podepsaného potvrzení smlouvy nebude zakázka zařazena do výroby. Prosíme o písemné potvrzení do 3 pracovních dnů, abychom mohli zaručit dohodnutý termín dodání. Všechny změny v zakázce musí být provedeny písemnou formou.

CE- potvrzujeme, že naše výrobky jsou v souladu s ČSN EN 14351-1.



PFT, spol. s r.o. • U Javůrkovy louky 567 • CZ - 506 01 Jičín



Smlouva o dílo č.: 650044869

část II. Smluvní ujednání

uzavřená dle §2586 a násl.obč.zák. (zákon č.89/2012 SB.) mezi:

Objednatel:

Česká lesnická akademie Trutnov SŠ a VOŠ
Lesnická 9
54101 Trutnov 1

a zhotovitelem:

PFT, spol. s r.o., se sídlem U Javůrkovy louky 567, 506 01 Jičín, IČ:49813587; DIČ: CZ49813587; zaps. v obch. rejstříku vedeném u Krajského soudu v Hradci Králové v oddíle C, vložce 5006, zast.jednatel: Helmutem Hilzingerem, č.ú.:462430267/0100 nebo 209299744/0300; email: info@pft.cz

I.- Místo plnění:

K Bělidlu 478
54101 Trutnov 1

II. Předmět plnění

Smlouvou o dílo se zhotovitel zavazuje provést na svůj náklad a nebezpečí pro objednatele dílo a objednatel se zavazuje dílo převzít a zaplatit cenu. Předmětem této smlouvy o dílo je **dobavka výrobků, resp. služeb uvedených ve "Smlouvě o dílo, část I. Technická specifikace"**.

III. Proces objednávky, doba plnění, provedení a předání díla

1. Smluvní strany se dohodly na **předběžném termínu dodání předmětu plnění do 14 týdnů od podpisu smlouvy, resp. od připsání zálohové platby na účet zhotovitele**. Přesné datum montáže/dodání bude stanoveno po podpisu smlouvy, resp. po připsání zálohové platby na účet zhotovitele. Dílo bude dokončeno bez zbytečných odkladů, předáno v co nejkratší době a o předání díla bude vystaven předávací protokol. Předáním díla vzniká pak objednateli povinnost a zhotoviteli právo na zaplacení ceny díla. Případné nedostatky budou uvedeny v předávacím protokolu a zhotovitel je povinen je posuzovat dle reklamačního řádu a odstranit v nejkratším možném termínu.

2. Smluvní strany se dohodly, že pokud by v průběhu realizace díla došlo k prodlení s plněním z důvodu vyšší moci nebo jinými neočekávanými okolnostmi, které nastaly bez zavinění některé ze stran, dohodnou prodloužení termínu plnění úměrně trvání okolností bránících dodržení původního termínu. Za vyšší moc se v tomto případě považují:

- živelné pohromy (povodeň, požár, blesk, vichřice apod.),
- katastrofy, nezaviněné havárie, válečný stav, občanské nepokoje,
- dopravní situace znemožňující včasné dodání, dopravní nehoda.

3. Není-li v této smlouvě pro určitý případ stanoveno jinak, prodlužuje se dodací lhůta zhotovitele:

- o dobu, po níž je zhotovitel v prodlení v důsledku prodlení objednatele s plněním jeho povinností vyplývajících pro něho z této smlouvy – překážky na straně objednatele,
- o dobu, na níž se objednatel se zhotovitelem dohodli v dodatcích této smlouvy.

IV. Technická specifikace

Nedílnou součástí této smlouvy o dílo je **"Část I., Technická specifikace"**. Tato specifikace určuje rozměry, typ profilu, způsob otevírání, barevné provedení, výplně oken a dveří, příslušenství, rozsah poskytovaných služeb a cenu jednotlivých pozic.

Podpisem této smlouvy objednatel prohlašuje, že byl seznámen s touto technickou specifikací. Pokud není v "části I. Technická specifikace" uvedeno jinak, je pohled na okna zevnitř a jejich křídla jsou dovnitř otevíraná.

PFT, spol. s r.o.
U Javůrkovy louky 567
506 01 Jičín - Holínské Předměstí
Tel.: +42 (0) 493 546 611
Fax: +42 (0) 493 546 619
www.pft.cz

Jednatel: Helmut Hilzinger, Christian Bandle
Prokurista: Jan Klípcera
Prokuristka: Pěva Šimková
Zapsaná v OR vedeném Krajským soudem v HK oddíl C, vložka 5006
IČO 49813587; DIČ CZ49813587

Komerční banka, a.s.
č.úctu: 462 430 267 / 0100
IBAN: CZ83 0100 0000 0004 6243 0267
SWIFT: KOMBCZPPXXX



V. Cena díla, platba

1. Dohodnutá smluvní cena v "Části I., Technická specifikace" je dohodnuta jako pevná. Změna ceny, zvýšení nebo snížení, je možná pouze na základě dohody obou smluvních stran a musí být provedena písemným dodatkem.

2. Cena díla včetně zákonem stanové výše DPH bude uhrazena na základě zálohové faktury vystavené po podpisu smlouvy, resp. konečné faktury po ukončení a předání díla následovně: 100% záloha, bez doplatku.

3. Zjistí-li zhotovitel po uzavření smlouvy, že cenu určenou odhadem bude třeba překročit, oznámí to objednateli bez zbytečného odkladu s odůvodněním určení nové ceny. Neučiní-li to bez zbytečného odkladu poté, co potřebu zvýšení ceny zjistil, anebo zjistit měl a mohl, nemá právo na zaplacení rozdílu v ceně.

4. Objednatel může od smlouvy odstoupit. Dojde-li k odstoupení od smlouvy ze strany objednatele z jiných důvodů, než uvedených v odst. VIII.2, nevzniká nárok na vrácení zálohy. Poměrnou část původně určené celkové ceny objednatel zhotoviteli zaplatí, má-li z částečného plnění zhotovitele prospěch. Neodstoupí-li objednatel od smlouvy bez zbytečného odkladu po doručení oznámení o vyšší ceně, platí, že se zvýšením ceny souhlasí. V případě požadavku objednatele na dodatečnou montáž elementů (parapety, balkónové či vchodové dveře), které budou realizovány po dokončení díla, bude třeba, aby obě smluvní strany uzavřely novou smlouvu na tyto práce, které budou vyúčtovány samostatnou fakturou.

Dohodnou-li se strany po uzavření smlouvy na omezení rozsahu díla a neujednají-li důsledky pro výši ceny, zaplatí objednatel cenu upravenou s přihlédnutím k rozdílu v rozsahu nutné činnosti a v účelných nákladech spojených se změněným prováděním díla.

5. Předmět této smlouvy o dílo zůstává v majetku zhotovitele až do uhrazení plné ceny díla objednatelem – viz. odst. VIII.1.

VI. Záruka

1. Při sepsání dodatkové smlouvy o placené údržbě možnost záruky až 10let.

2. Záruku 5 let poskytuje zhotovitel na okna a dveře dodané včetně montáže.

3. Záruku 2 roky poskytuje zhotovitel na všechny elementy dodané bez montáže a veškeré příslušenství.

4. Do 12 měsíců jedno seřízení oken zdarma, dále dle sazby pro 1-2 servis.techniky, hod. + dopravné a DPH. Záruční doba běží od předání díla objednateli.

Záruka na bezproblémové odstranění ochranné fólie z oken je 90 dnů po provedení montáže.

VII. Vady díla

1. Pro uplatnění práva z odpovědnosti za vady díla je nezbytné její uplatnění objednatele u zhotovitele nejpozději do konce doby, po kterou zhotovitel odpovídá za vady díla (reklamace díla).

2. Reklamace neuvedená v předávacím protokolu musí být uplatněna písemně. Za písemně podanou reklamaci je pokládána i reklamace podaná faxem nebo v elektronické podobě. Objednatel je povinen v reklamaci vady popsat, případně uvést, jak se projevují.

3. Způsob uplatnění reklamace a podmínky jsou blíže upraveny reklamačním řádem zhotovitele, se kterým je možné se seznámit na stránkách www.pft.cz v elektronické podobě nebo na obchodním oddělení firmy PFT, spol. s r.o. ve formě písemné.

4. O odstranění vad bude sepsán protokol, kterým obě smluvní strany potvrdí odstranění vad.

VIII. Smluvní pokuty

1. V případě, že objednatel bude v prodlení s úhradou ceny za dílo, je zhotovitel oprávněn požadovat po objednateli smluvní pokutu ve výši 0,05% z dlužné částky za každý i započatý den prodlení. Dosáhne-li smluvní pokuta vč. úroků 50% dlužné částky a objednatel nereaguje na opakovanou výzvu k uhrazení, je zhotovitel oprávněn již instalovaný předmět plnění demontovat a odvézt. Náklady s tím spojené, zejména dopravné a demontáž dle sazby 100Kč/bm elementu, hradí objednatel. Zhotovitel musí být v této souvislosti umožněn přístup do objektu. Nárok na vrácení zálohy tímto úkonem nevzniká.

2. V případě, že zhotovitel bude v prodlení s dohodnutým termínem plnění, vyjma bodů odst. III.2. a III.3, je objednatel oprávněn požadovat po zhotoviteli smluvní pokutu ve výši 0,05% z dlužné částky za každý i započatý den dosáhla

smluvní pokuta vč. úroků 50% uhrazené zálohy, může objednatel od smlouvy odstoupit bez dalších nároků zhotovitele na plnění díla. Nárok na zaplacení smluvní pokuty z prodlení tímto krokem nezaniká.

IX. Závěrečná ujednání

1. Tuto smlouvu lze měnit nebo zrušit pouze výslovným oboustranně potvrzeným dodatkem, podepsaným oprávněnými zástupci obou stran.

2. Změní-li se po uzavření smlouvy okolnosti do té míry, že plnění dle smlouvy se stane pro některou ze stran obtížnější, nemění to nic na její povinnosti splnit dluh.

3. Dojde-li ke změně okolností tak podstatné, že změna založí v právech a povinnostech stran zvlášť hrubý nepoměr, znevýhodněním jedné z nich, buď neúměrným zvýšením nákladů plnění, a nebo neúměrným snížením hodnoty předmětu plnění, má dotčená strana právo domáhat se vůči druhé straně obnovení jednání o smlouvě, prokáže-li, že změnu nemohla rozumně předpokládat ani ovlivnit a že skutečnost nastala až po uzavření smlouvy, nebo se dotčené straně stala až po uzavření smlouvy známou. Uplatnění tohoto práva neopravňuje dotčenou stranu, aby odložila plnění. Nedohodnou-li se strany v přiměřené lhůtě, může soud k návrhu kterékoliv z nich rozhodnout, že závazek ze smlouvy změní obnovením rovnováhy práv a povinností stran, a nebo že jej zruší ke dni a za podmínek určených v rozhodnutí.

4. Na základě shodné vůle obou smluvních stran není objednatel oprávněn postoupit jakoukoliv pohledávku, včetně event. příslušenství na třetí osobu. Rovněž započtení pohledávky vůči zhotoviteli není přípustné.

5. Zákon č. 235/2004 Sb. umožňuje v případě namontování otvorových výplní do objektu určeného k bydlení s plochou do 350m², resp. bytových jednotek do 120m², uplatnit sníženou sazbu DPH. Objednatel pro přiznání snížené sazby DPH podpisem smlouvy o dílo čestně prohlašuje splnění těchto podmínek.

6. Norma ČSN EN 74 6077 "Požadavky na zabudování" požaduje parotěsné napojení připojovací spáry na obvodový plášť. Pokud není tato služba výslovně sjednána samostatnou pozicí v "části I. technická specifikace", souhlasí objednatel s montáží bez parotěsného napojení.

7. Pokud nebylo v této smlouvě ujednáno jinak, řídí se právní poměry z ní vyplývající a vznikající občanským zákoníkem v platném znění.

8. Tato smlouva o dílo č. 650044869 nabývá účinnosti a platnosti dnem podpisu obou smluvních stran.

