



SMLOUVA O POSKYTOVÁNÍ STRAVOVÁNÍ

ve školní kuchyni Masarykovy střední školy Letovice, příspěvkové organizace,
se sídlem Tyršova 500/6, Letovice

Odebírající organizace: ZÁKLADNÍ UMĚLECKÁ ŠKOLA Letovice, příspěvková organizace
Masarykovo nám. 203/29, 679 61 Letovice
IČO: 00839639

Školní kuchyně Masarykovy střední školy Letovice, příspěvková organizace, bude poskytovat stravování Vaším zaměstnancům za následujících podmínek:

Odebrané obědy budou účtovány podle počtu strážníků, a to jedenkrát měsíčně. Náklady jsou stanoveny podle vyhlášky MŠMT ČR č. č.272/2021 Sb. o školním stravování, ve znění pozdějších předpisů.

| | |
|---|------------------|
| Náklady na potraviny, náklady osobní, věcné náklady, zisk | 93,75 Kč |
| DPH 12% | 11,25 Kč |
| Celkem cena za jednu porci | 105,00 Kč |

Všichni strážníci obdrží stravovací čip, pomocí kterého si budou objednávat na objednávkovém panelu. Odebírající organizace souhlasí s tím, že dojde-li ke změně nákladů v průběhu roku oproti stanovené kalkulaci, dojde ke změně výše uvedené kalkulace. Smlouva může být kteroukoli stranou zrušena, a to vždy s **měsíční** výpovědní lhůtou.

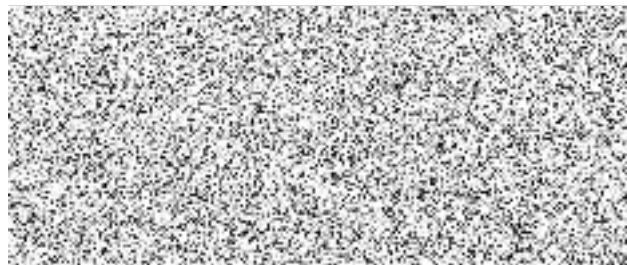
Smlouva nabývá platnosti a účinnosti dnem jejího uzavření, nestanoví-li příslušný právní předpis jinak (zejména Zákona o registru smluv). Smluvní strany se dohodly, že je-li povinnost smlouvu uveřejnit, učiní tak Dodavatel."

Tato smlouva nabývá účinnosti dne 1.1.2024

Masarykova střední škola Letovice



dodávající organizace



odebírající organizace

V Letovicích dne 11.12.2023