



## SMLOUVA O POSKYTOVÁNÍ STRAVOVÁNÍ

ve školní kuchyni Masarykovy střední školy Letovice, příspěvkové organizace,  
se sídlem Tyršova 500/6, Letovice

Odebírající organizace: KERAMIKA LETOVICE spol. s r.o., Nádražní 6, 679 61 Letovice  
IČO: 43420079 DIČ: CZ43420079

Školní kuchyně Masarykovy střední školy Letovice, příspěvková organizace, bude poskytovat stravování Vaším zaměstnancům za následujících podmínek:

Odebrané obědy budou účtovány podle počtu strávníků, a to jedenkrát měsíčně. Náklady jsou stanoveny podle vyhlášky MŠMT ČR č. č.272/2021 Sb. o školním stravování, ve znění pozdějších předpisů.

Náklady na potraviny, náklady osobní, věcné náklady, zisk	93,75 Kč
DPH 12%	11,25 Kč

**Celkem cena za jednu porci 105,00 Kč**

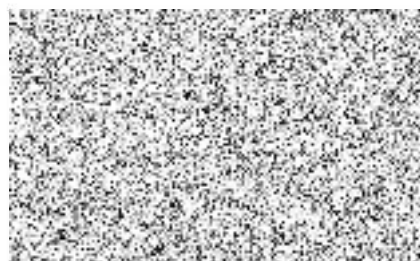
Všichni strávníci obdrží stravovací čip, pomocí kterého si budou objednávat na objednávkovém panelu. Odebírající organizace souhlasí s tím, že dojde-li ke změně nákladů v průběhu roku oproti stanovené kalkulaci, dojde ke změně výše uvedené kalkulace. Smlouva může být kteroukoli stranou zrušena, a to vždy s **měsíční** výpovědní lhůtou.

Smlouva nabývá platnosti a účinnosti dnem jejího uzavření, nestanoví-li příslušný právní předpis jinak (zejména Zákona o registru smluv). Smluvní strany se dohodly, že je-li povinnost smlouvu uveřejnit, učiní tak Dodavatel."

Tato smlouva nabývá účinnosti dne 1.1.2024



dodávající organizace \*



odebírající organizace

V Letovicích dne 11.12.2023