

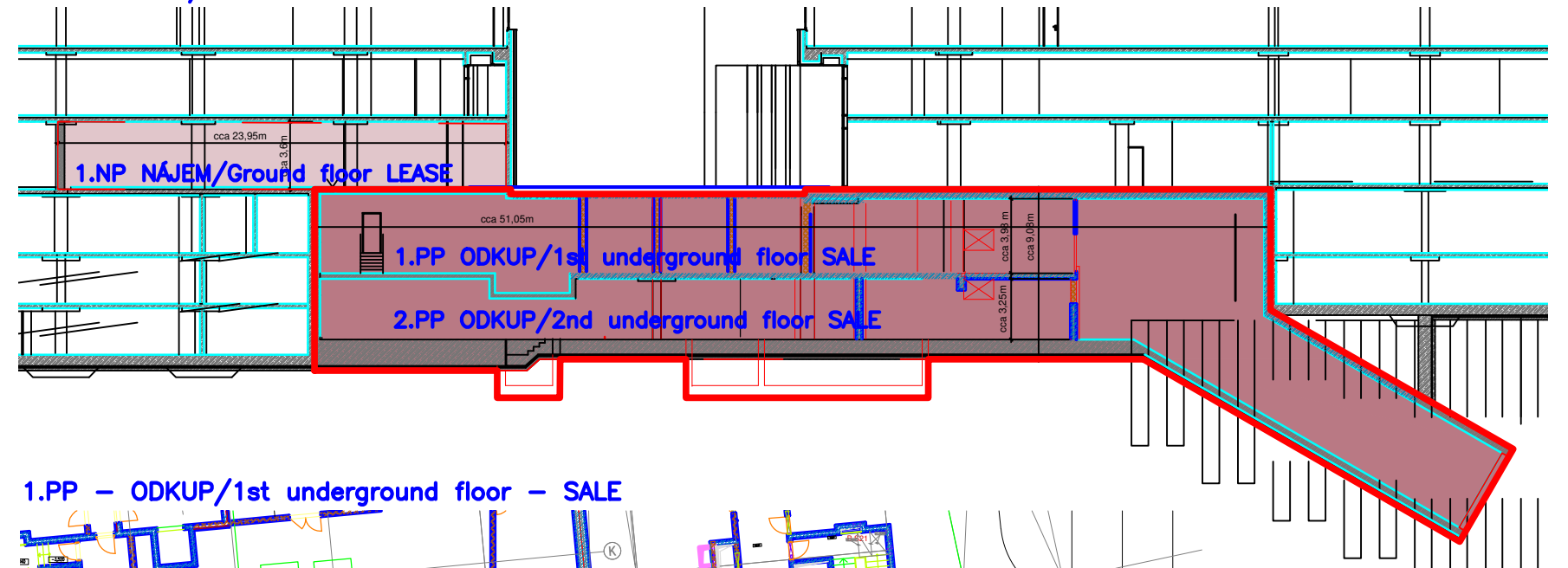
CELKOVÝ PŮDORYS OBJEKTU GEMINI-1.NP
GROUNDPLAN GEMINI – ground floor



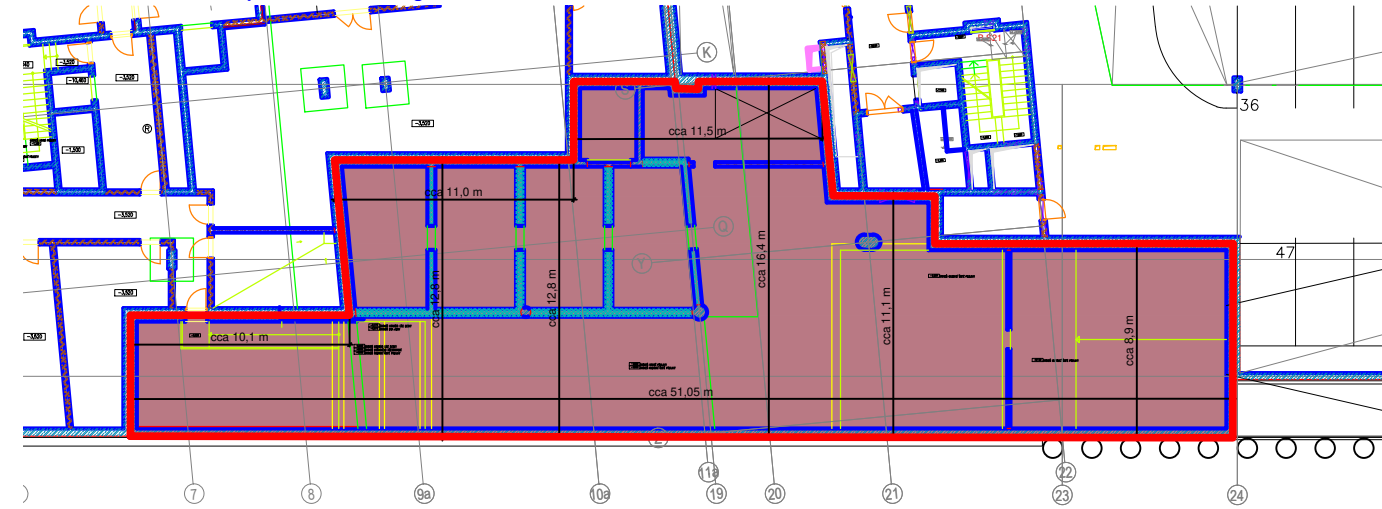
PROSTOR DPP V 1.NP /
SPACE DPP IN GROUND FLOOR

VÝTAH DPP/ELEVATOR DPP

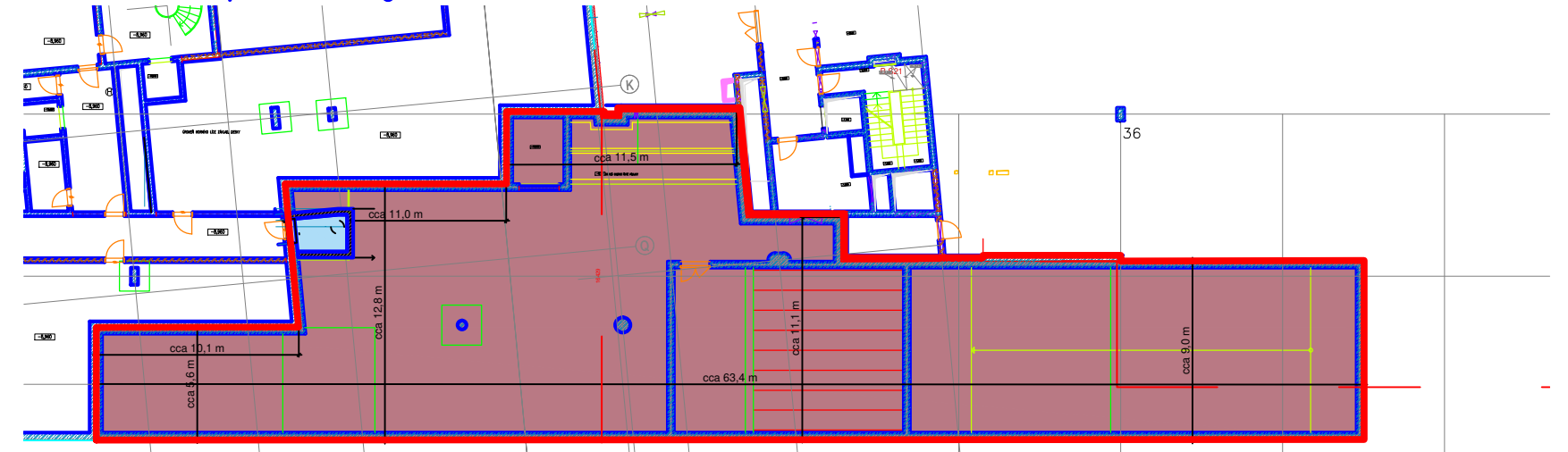
PODÉLNÝ ŘEZ/SECTION



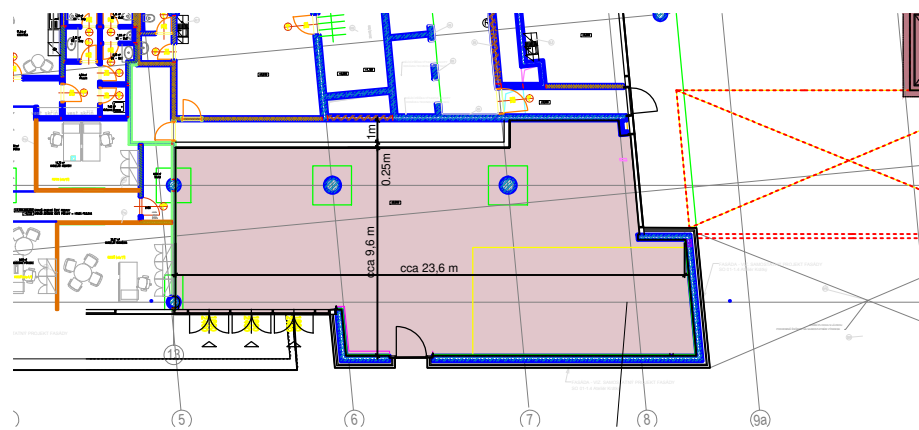
1.PP – ODKUP / 1st underground floor – SALE



2.PP – ODKUP / 2nd underground floor – SALE

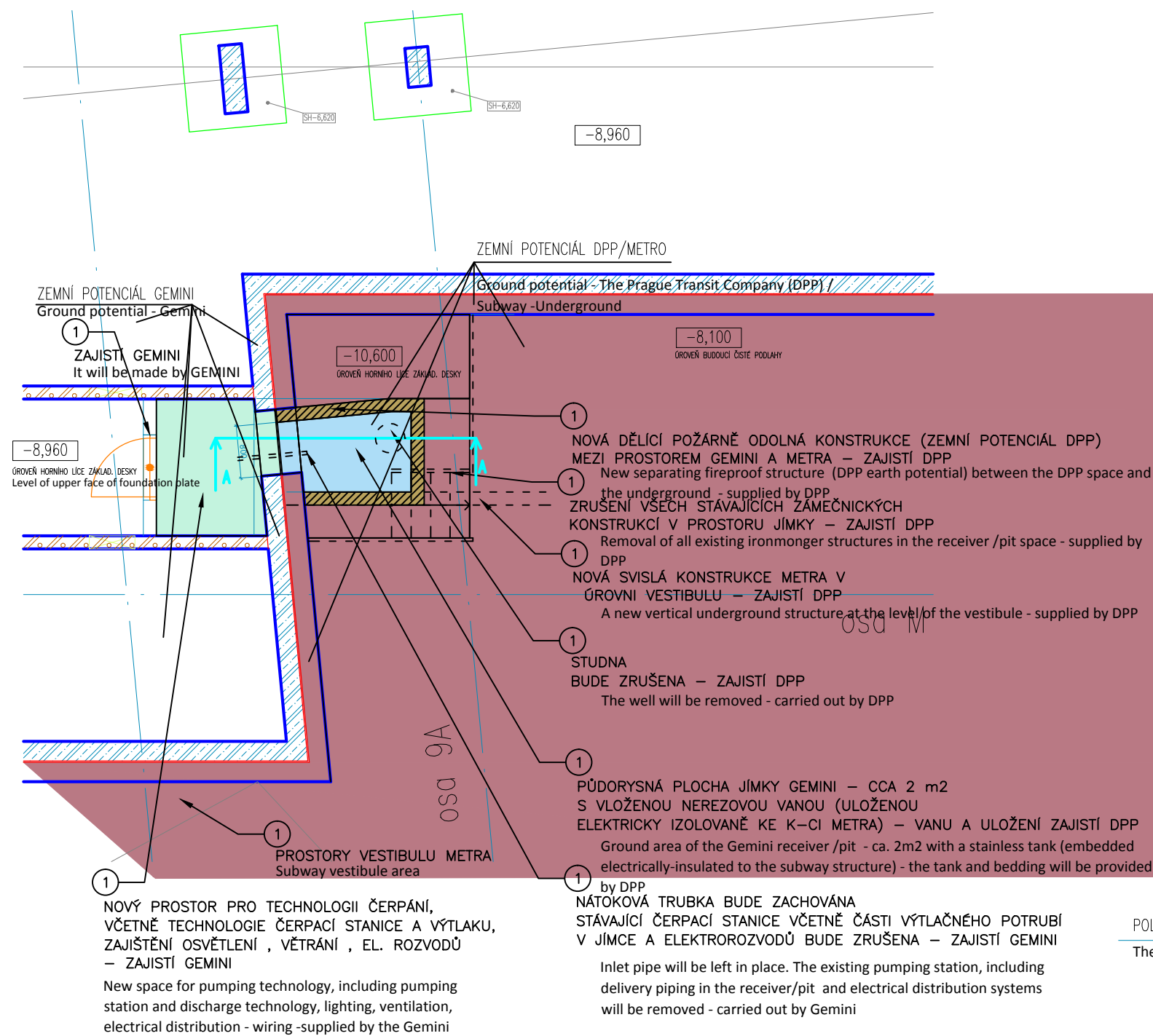


1.NP – NÁJEMNÍ PROSTOR / Ground floor – TENANT SPACE



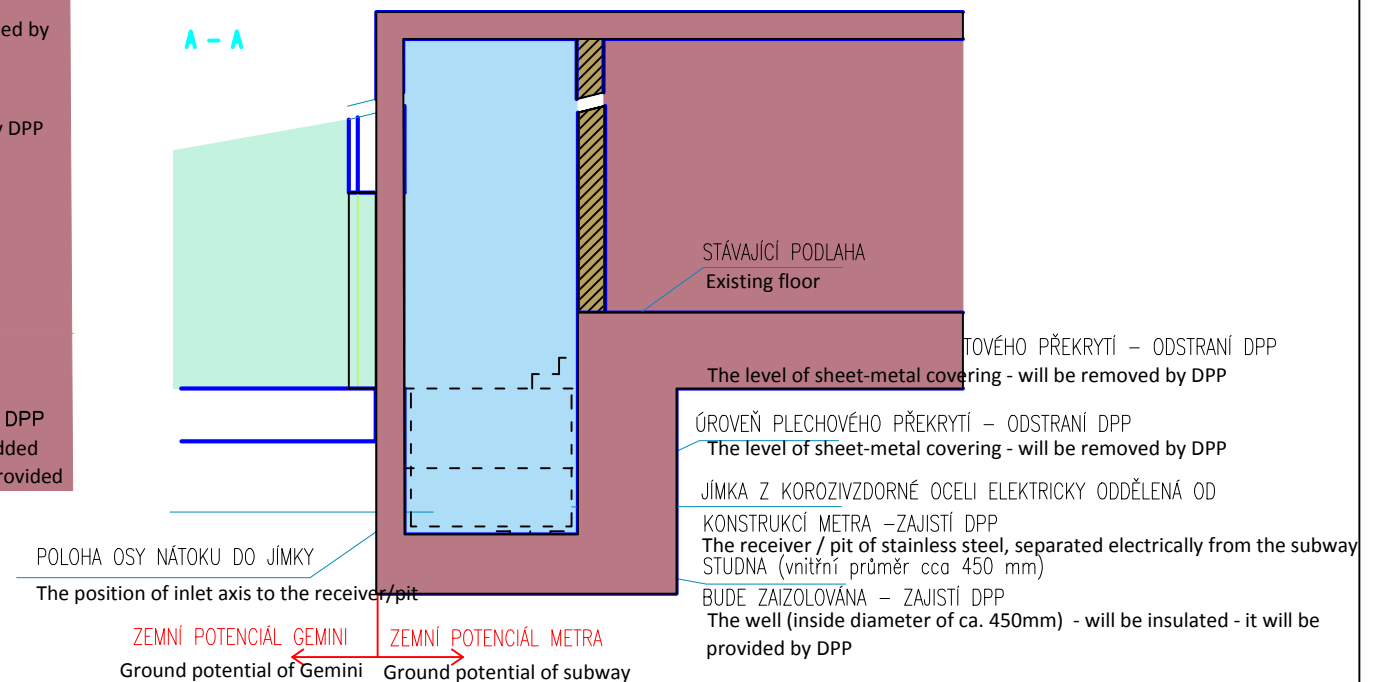
TECHNICKÝ PODKLAD / TECHNICAL BACKGROUND OF THE TERMS OF CONTRACT
ORIENTAČNÁ SCHÉMA / ORIENTATION SCHEME

DATUM / DATE
19.3.2018
Č. PŘÍLOHY / ATTACHMENT NR.
000



LEGENDA

- PROSTORY METRO/DPP
Subway spaces / DPP
- PROSTORY S PŘÍSTUPEM GEMINI SE ZEMNÍM POTENCIÁLEM METRO/DPP
Spaces with the Gemini access, with a ground potential of subway / DPP
- NOVÝ PROSTOR ČERPAČÍ STANICE GEMINI SE ZEMNÍM POTENCIÁLEM GEMINI
A new space of the Gemini pumping station, with a ground potential of Gemini

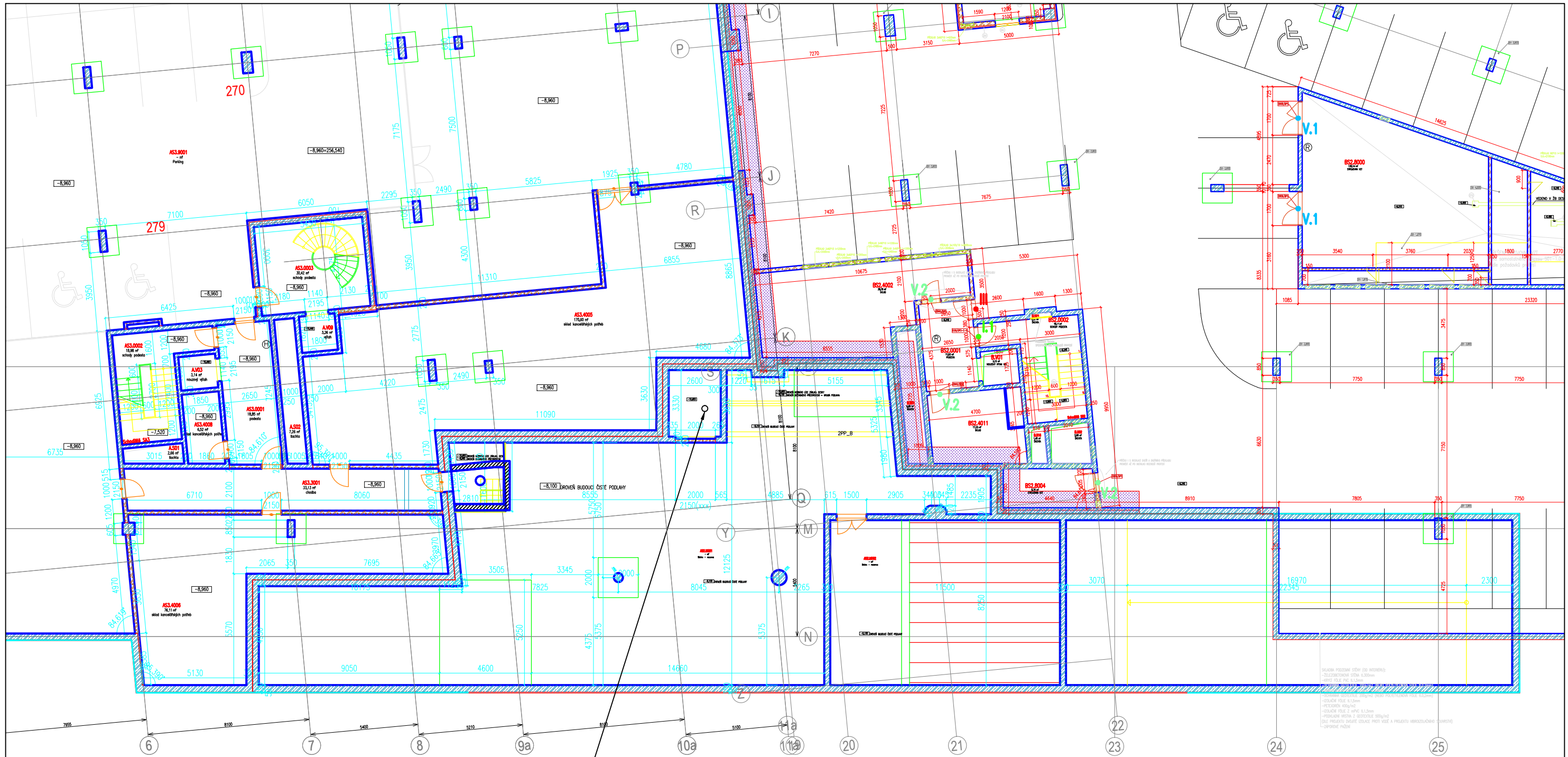


VEŠKERÉ ROZVODY GEMINI (OSVĚTLENÍ, VĚTRÁNÍ, EL.ROZVODY) MUSÍ BÝT V PROSTORÁCH JÍMKY SE ZEMNÍM POTENCIÁLEM DPP/METRO PRAVEDENY IZOLOVANĚ.
All GEMINI distributions (lighting, ventilation, electrical distribution - wiring) must be carried out separately in spaces of a receiver (pit) with an earth potential of DPP / Subway

TECHNICKÝ PODKLAD/ TECHNICAL BACKGROUND OF THE TERMS OF CONTRACT

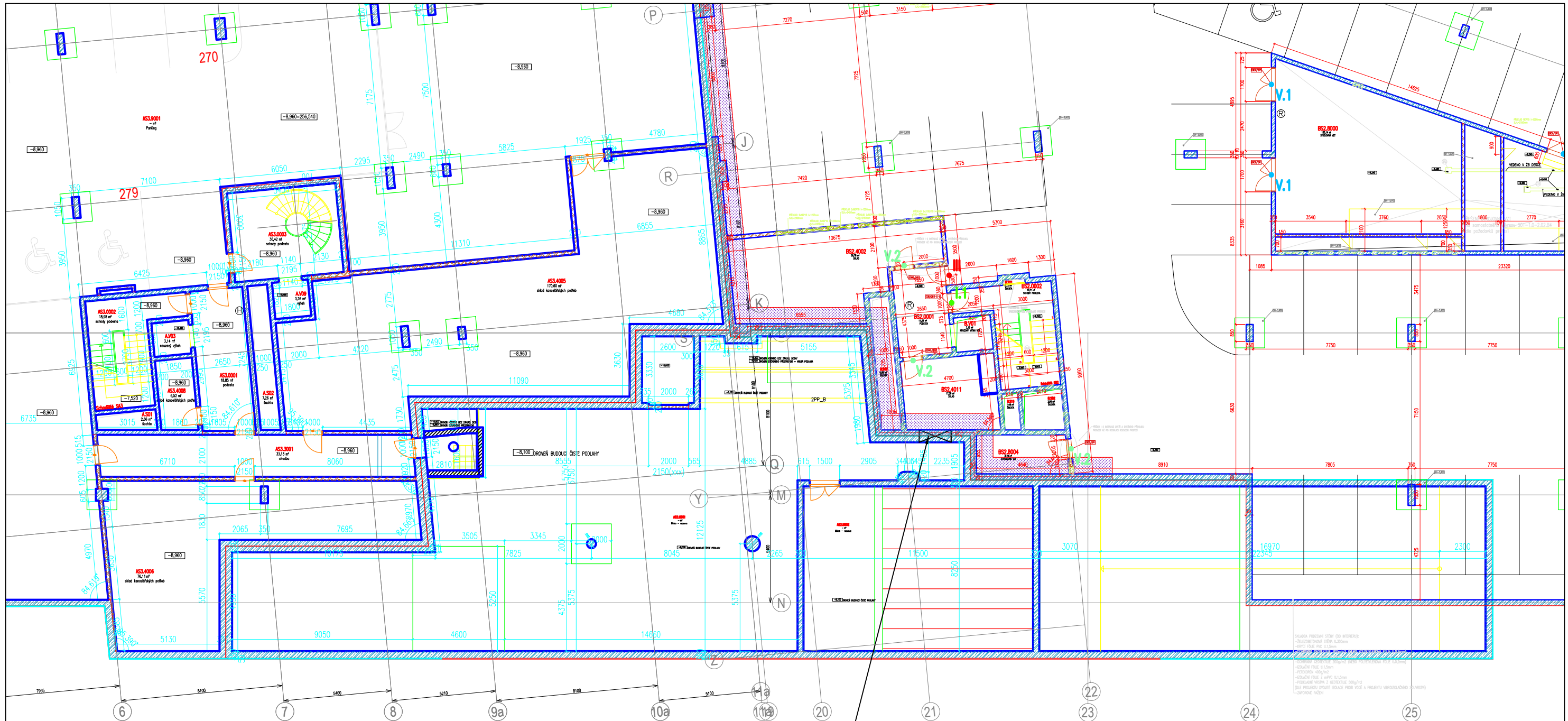
2PP–STUDNA V JÍMCE A ČERPAČÍ STANICE/ 2ND UNDERGROUND FLOOR–WELL AND PIT

DATUM/DATE
19.3.2018
Č. PŘÍLOHY/ATTACHMENT NR.
001



②
 ČERPACÍ STUDNA (BUDE ZRUŠENA BEZ NÁHRADY) – DPP
 Pumping well (it will be removed without a replacement) – DPP

<p> TECHNICKÝ PODKLAD/ TECHNICAL BACKGROUND OF THE TERMS OF CONTRACT 2PP–STUDNA VE VÝTAHOVÉ ŠACHTĚ/ 2ND UNDERGROUND FLOOR–WELL IN LIFT SHAFT </p>	<p> DATUM/DATE 19.3.2018 Č. PŘÍLOHY/ATTACHMENT NR. 002 </p>
--	--

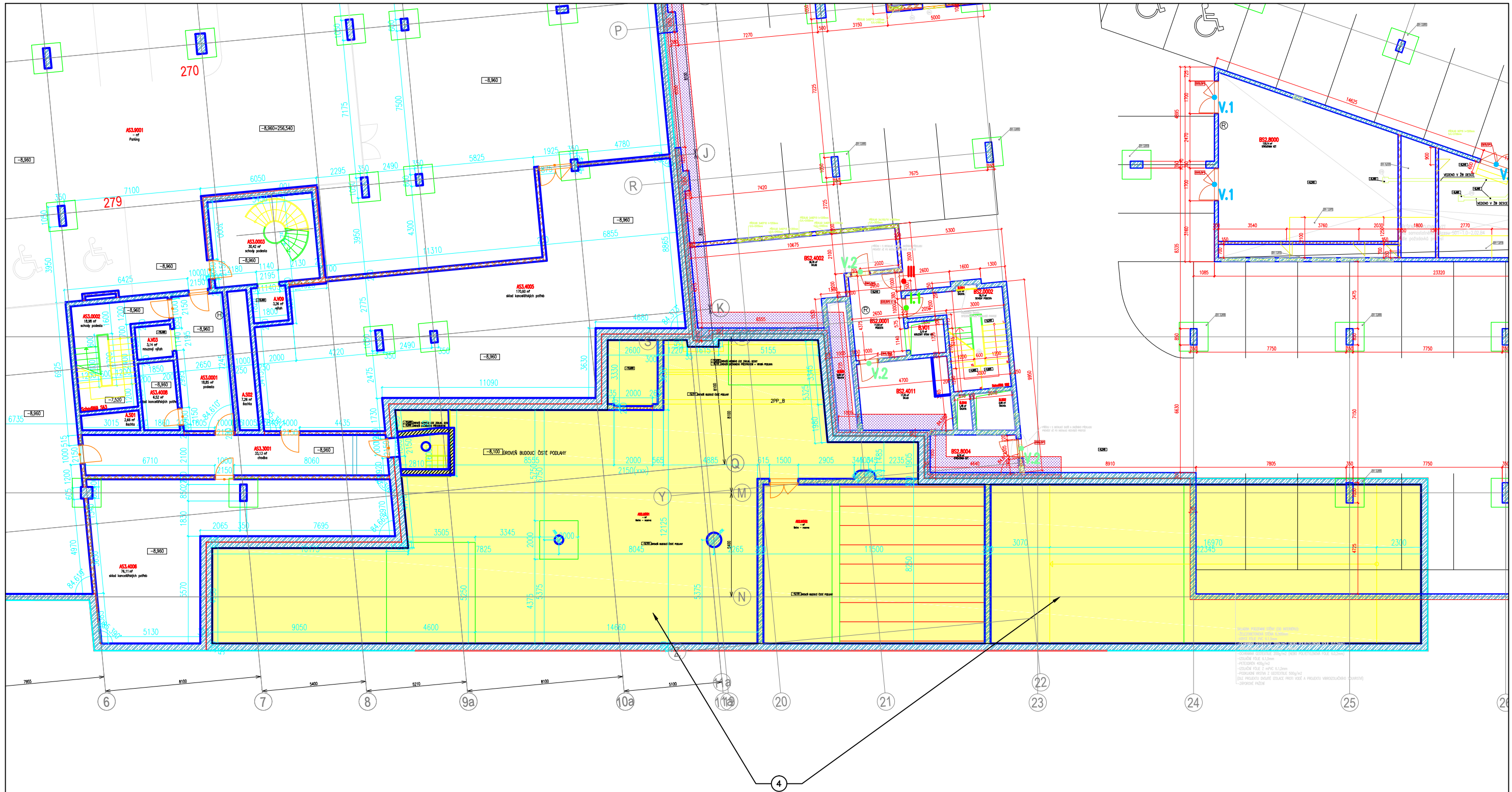


3
 PŘIPRAVENÝ PROSTUP VZT POTRUBÍ NEBUDE VYUŽIT. RÁDNĚ ZASLEPENÍ OTVORU VČETNĚ HYDROIZOLACE A OCHRANY PROTI BLUDNÝM PROUDŮM PROVEDE DPP (PRO ZAZDĚNÍ ZE STRANY GEMINI NUTNÝ PŘÍSTUP PRO STAVBU)

The prepared entry of air-conditioning pipeline will not be used. A proper pipe plugging of the holes, including waterproofing and a protection from stray earth currents will be realized by DPP (due to walling-in realized by Gemini, an access to a building site is necessary there).

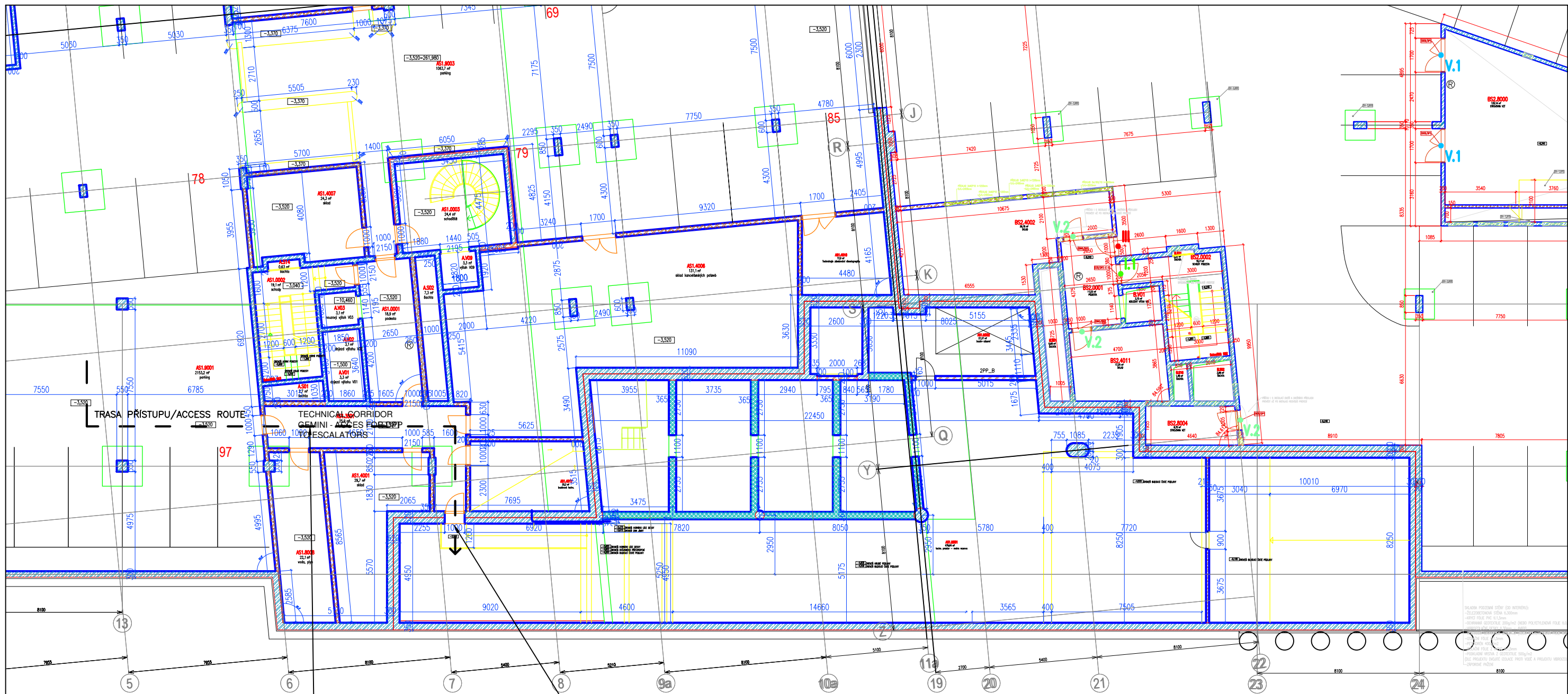
TECHNICKÝ PODKLAD/ TECHNICAL BACKGROUND OF THE TERMS OF CONTRACT
2PP-VĚTRÁNÍ METRA/ 2ND UNDERGROUND FLOOR-VENTILATION OF SUBWAY

DATUM/DATE
19.3.2018
Č. PŘÍLOHY/ATTACHMENT NR.
003



ZRUŠENÍ STÁVAJÍCÍCH ELEKTROROZVODŮ
 ODPOJENÍ PROVEDE GEMINI, DEMONTÁŽ
 ROZVODŮ V PROSTORU BUDOUCÍHO
 VESTIBULU PROVEDE DPP
 All existing wiring will be removed.
 Disconnecting will be realized by the
 Gemini, dismantling in an area of a
 future vestibule will be realized by the
 DPP

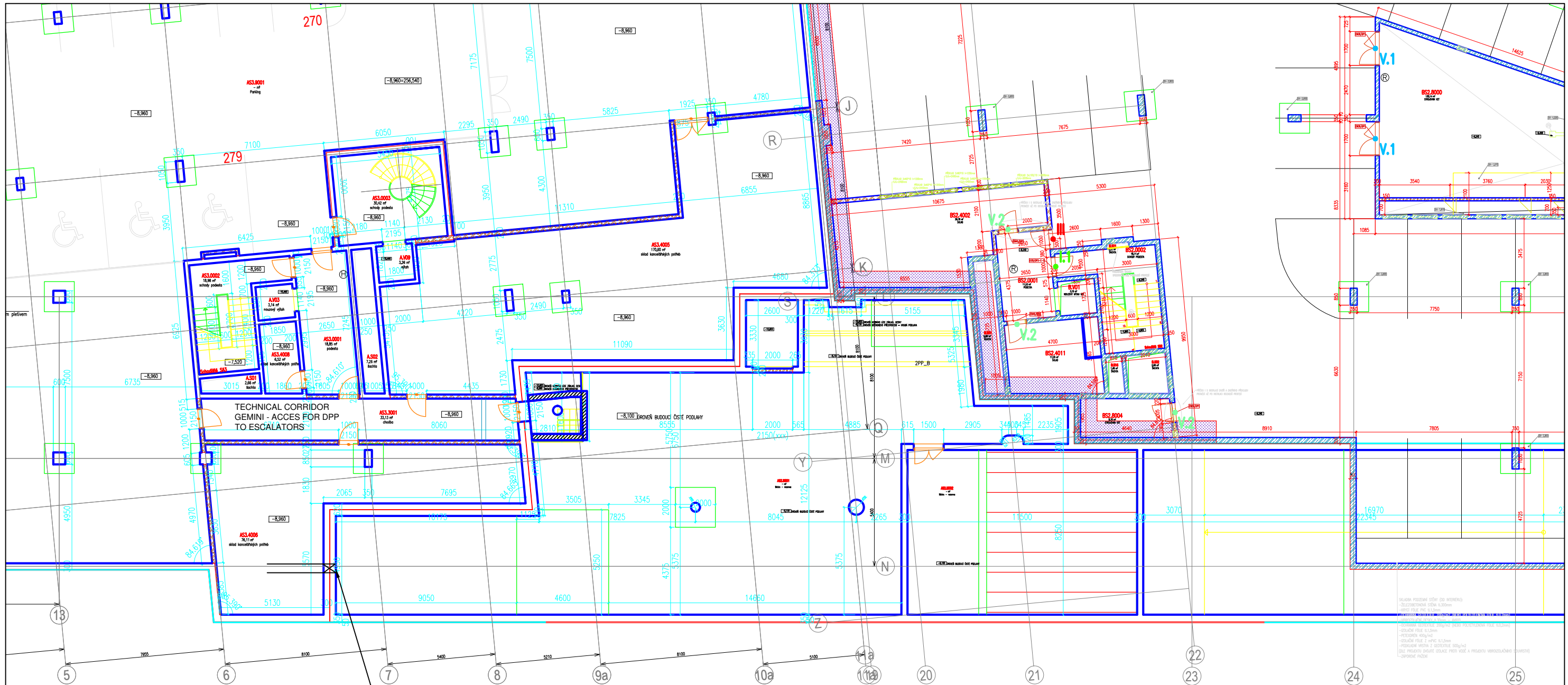
TECHNICKÝ PODKLAD/ TECHNICAL BACKGROUND OF THE TERMS OF CONTRACT	DATUM/DATE 19.3.2018
2PP-RUŠENÍ ELEKTROROZVODŮ/ 2ND UNDERGROUND FLOOR-CANCEL OF ELECTRICITY	Č. PŘÍLOHY/ATTACHMENT NR. 004



5
 ZŘÍZENÍ VĚCNÉHO BŘEMENA PŘÍSTUPU DO PROSTORU POD KRÁTKÝMI ESKALÁTORY (PŘÍJEZD NA PODZEMNÍ PAKRING, VOLNÁ CHODBA V TRASE PŘÍSTUPU, ÚPRAVY PRO SPLNĚNÍ PLATNÉ LEGISLATIVY)
 Establishment of an easement of access to the space below the short escalators (access to the underground parking, free passage through the access route, adjustments to meet the valid legislation).

5
 VÝMĚNA DVEŘÍ ZA DVEŘE S ODPOVÍDAJÍCÍMI VLASTNOSTMI (ODDĚLENÍ PROSTOR DPP A GEMINI) – ZAJISTÍ DPP
 kovové dveře sektromech.zámek, EI90DP1-C, kouřotěsné, ve stěně patřící DPP
 Replacement of doors by doors having appropriate and requiring characteristics - steel door, fire resistance EI90DP1-C, smoke proof, electromechanical lock (separating the DPP spaces and Gemini spaces) - realized by the DPP. Keys will have GEMINI

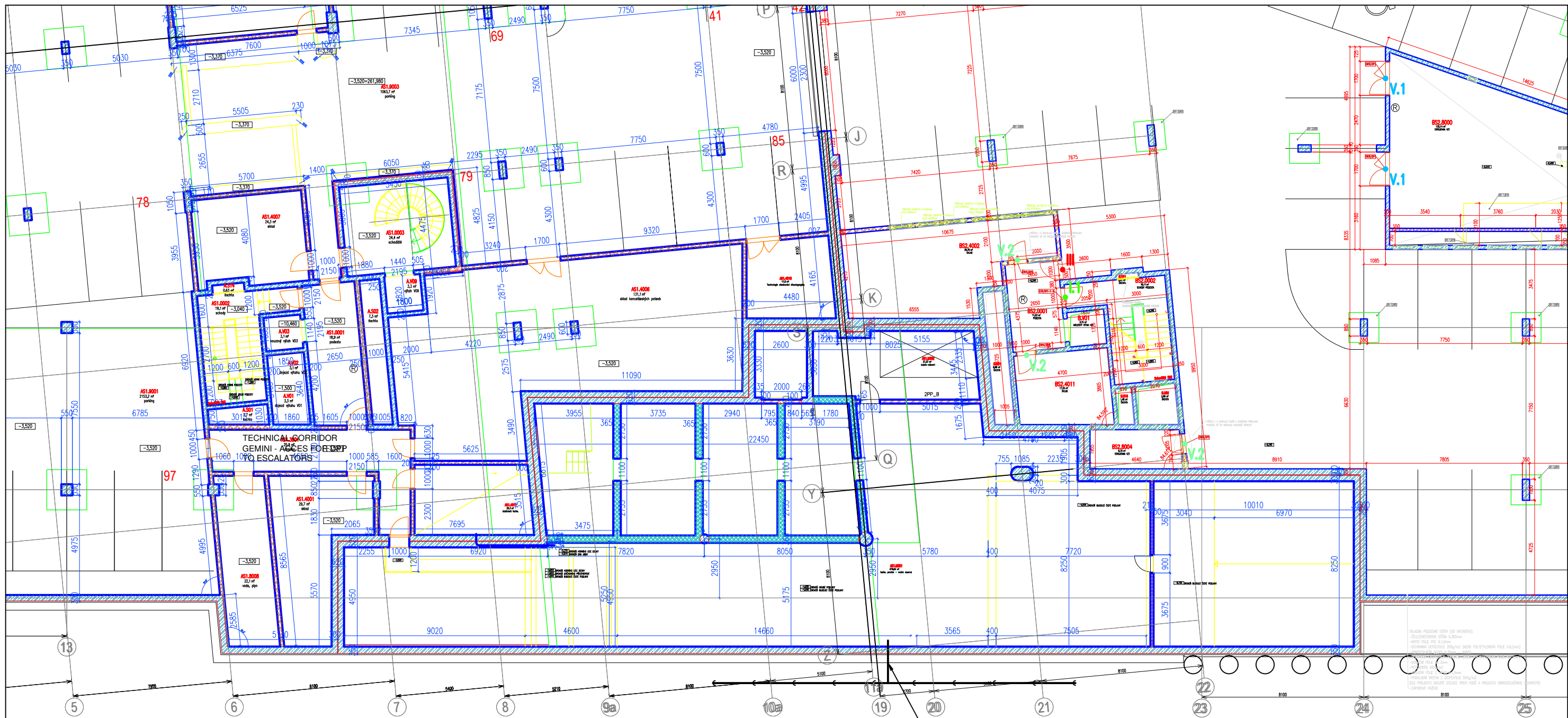
TECHNICKÝ PODKLAD/ TECHNICAL BACKGROUND OF THE TERMS OF CONTRACT		DATUM/DATE 19.3.2018
1PP-PŘÍSTUP PRO ÚDRŽBU ESKALÁTORŮ/ 1ST UNDERGROUND FLOOR-ACCESS TO MAINTANACE ESCALATORS		Č. PŘÍLOHY/ATTACHMENT NR. 005



ZRUŠENÍ STÁVAJÍCÍHO SYSTÉMU PROVĚTRÁVÁNÍ PROSTORU POD VESTIBULEM
 ODPOJENÍ A DEMONTÁŽ POTRUBÍ – PROVEDE GEMINI
 ZASLEPENÍ OTVORU VČETNĚ HYDROIZOLACE A
 OCHRANY PROTI BLUDNÝM PROUDŮM – DPP
 (PRO ZAZDĚNÍ ZE STRANY GEMINI NUTNÝ
 PŘÍSTUP PRO STAVBU)

Removing existing system of ventilation of the space below the vestibule. Piping disconnecting and dismantling - carried out by the Gemini. . A proper pipe plugging of the holes, including waterproofing and a protection from stray earth currents will be realized by DPP (due to walling-in realized by Gemini, an access to a building site is necessary there).

TECHNICKÝ PODKLAD/ TECHNICAL BACKGROUND OF THE TERMS OF CONTRACT	DATUM/DATE 19.3.2018
2PP-RUŠENÍ VZT/ 2ND UNDERGROUND FLOOR- CANCEL OF AIR VENTILATION	Č. PŘÍLOHY/ATTACHMENT NR. 006

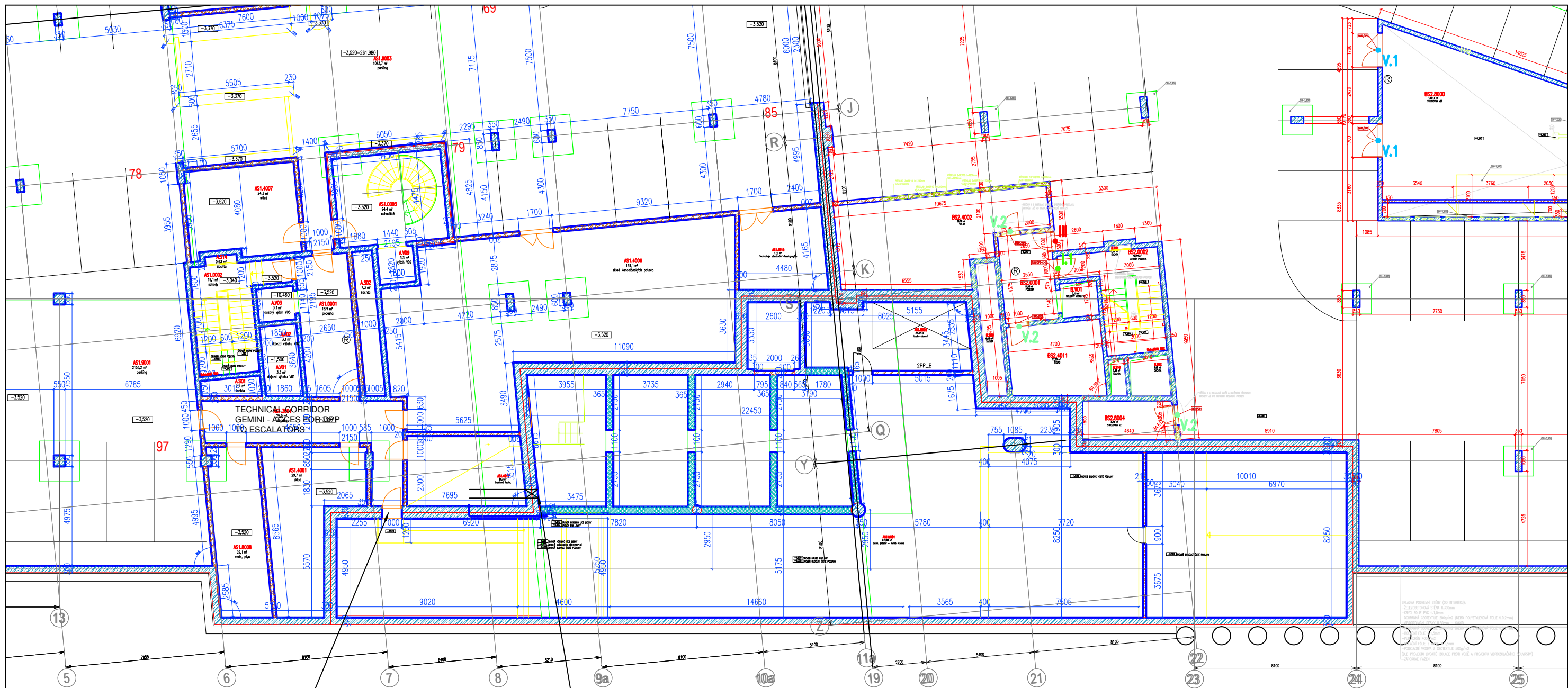


ZRUŠENÍ STÁVAJÍCÍ NEFEKÁLNÍ PŘÍPOJKY

EL. ODPOJENÍ EL. ROZVADĚČE ČERPÁNÍ PROVEDE GEMINI.
 DEMONTÁŽ VEŠKERÉHO KANALIZAČNÍHO A ELEKTRICKÉHO VEDENÍ SPOJENÉ
 SE SOUČASNÝM ČERPÁNÍM (JÍMKY I ESALÁTORŮ) PROVEDE DPP VČ. ZASLEPENÍ PŘÍPOJKY
 Removing existing un faecal connection.

Disconnecting a switchboard, pumping will be carried out by the Gemini. Dismantling all
 sewerage and electrical lines, together with pumping-out (a receiver/pit and escalators)
 will be carried out by the DPP, including the connection blinding.

<p>TECHNICKÝ PODKLAD/ TECHNICAL BACKGROUND OF THE TERMS OF CONTRACT 1PP-VÝTLAK PRŮSAKOVÝCH VOD/ 1ST UNDERGROUND FLOOR- PUMPING OF LEAKING WATER</p>	<p>DATUM/DATE 19.3.2018 Č. PŘÍLOHY/ATTACHMENT NR. 007</p>
--	--

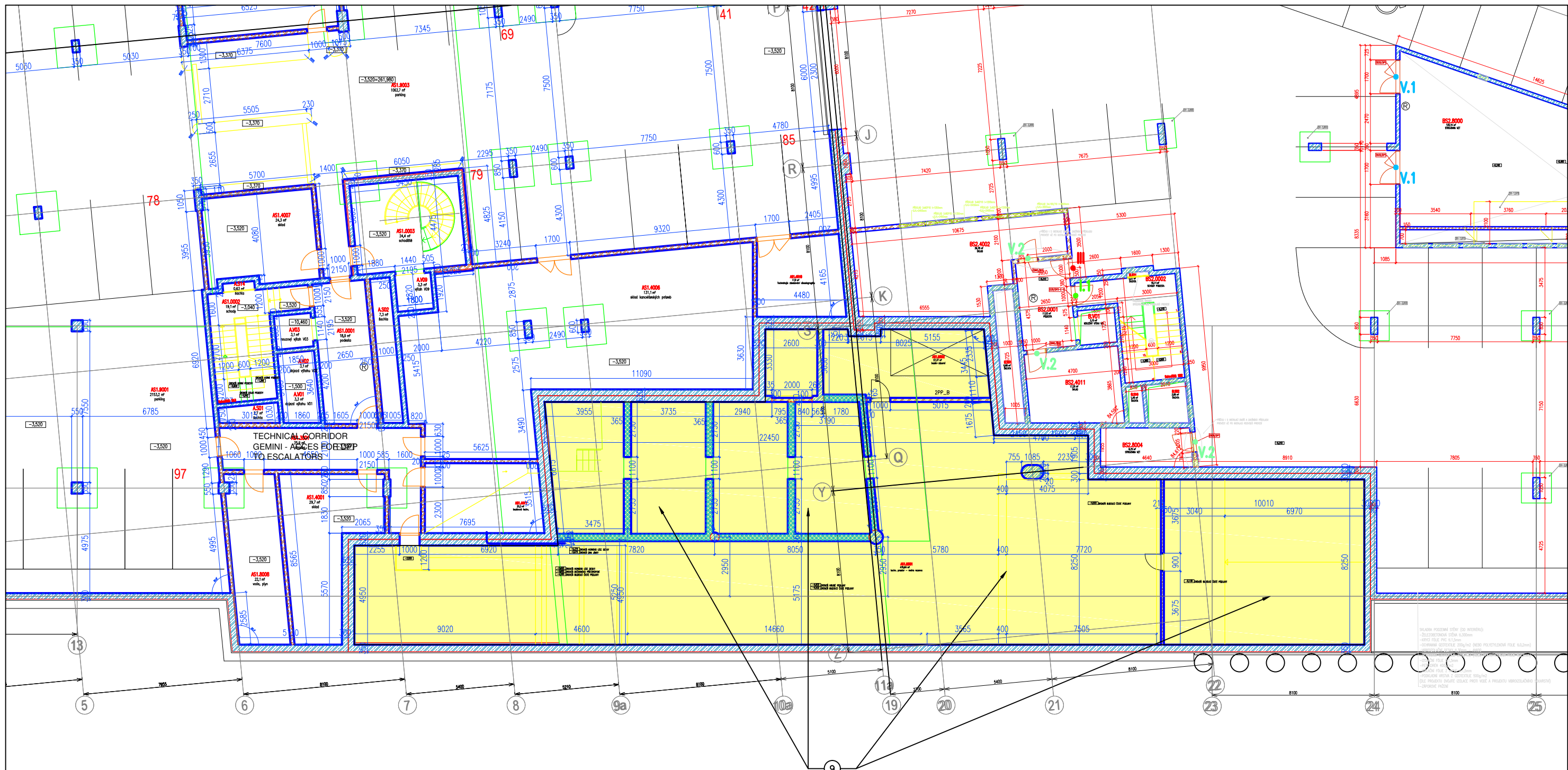


8
 VÝMĚNA DVEŘÍ ZA DVEŘE S ODPOVÍDAJÍCÍMI VLASTNOSTMI (ODDĚLENÍ PROSTOR DPP A GEMINI) – ZAJISTÍ DPP
 Replacement of doors by doors having appropriate and requiring characteristics (separating the DPP spaces and Gemini spaces) - realized by the DPP

8
 ZRUŠENÍ STÁVAJÍCÍHO SYSTÉMU PROVĚTRÁVÁNÍ PROSTORU VESTIBULU
 ODPOJENÍ A DEMONTÁŽ POTRUBÍ – PROVEDE GEMINI
 ZASLEPENÍ OTVORU VČETNĚ HYDROIZOLACE A OCHRANY PROTI BLUDNÝM PROUDŮM – PROVEDE DPP
 (PRO ZAZDĚNÍ ZE STRANY GEMINI NUTNÝ PŘÍSTUP PRO STAVBU)

Removing existing system of ventilation of the space below the vestibule.
 Piping disconnecting and dismantling - carried out by the Gemini. . A proper pipe plugging of the holes, including waterproofing and a protection from stray earth currents will be realized by DPP (due to walling-in realized by Gemini, an access to a building site is necessary there).

TECHNICKÝ PODKLAD/ TECHNICAL BACKGROUND OF THE TERMS OF CONTRACT	DATUM/DATE 19.3.2018
1PP–RUŠENÍ VZT/ 1ST UNDERGROUND FLOOR–CANCEL OF AIR VENTILATION	Č. PŘÍLOHY/ATTACHMENT NR. 008

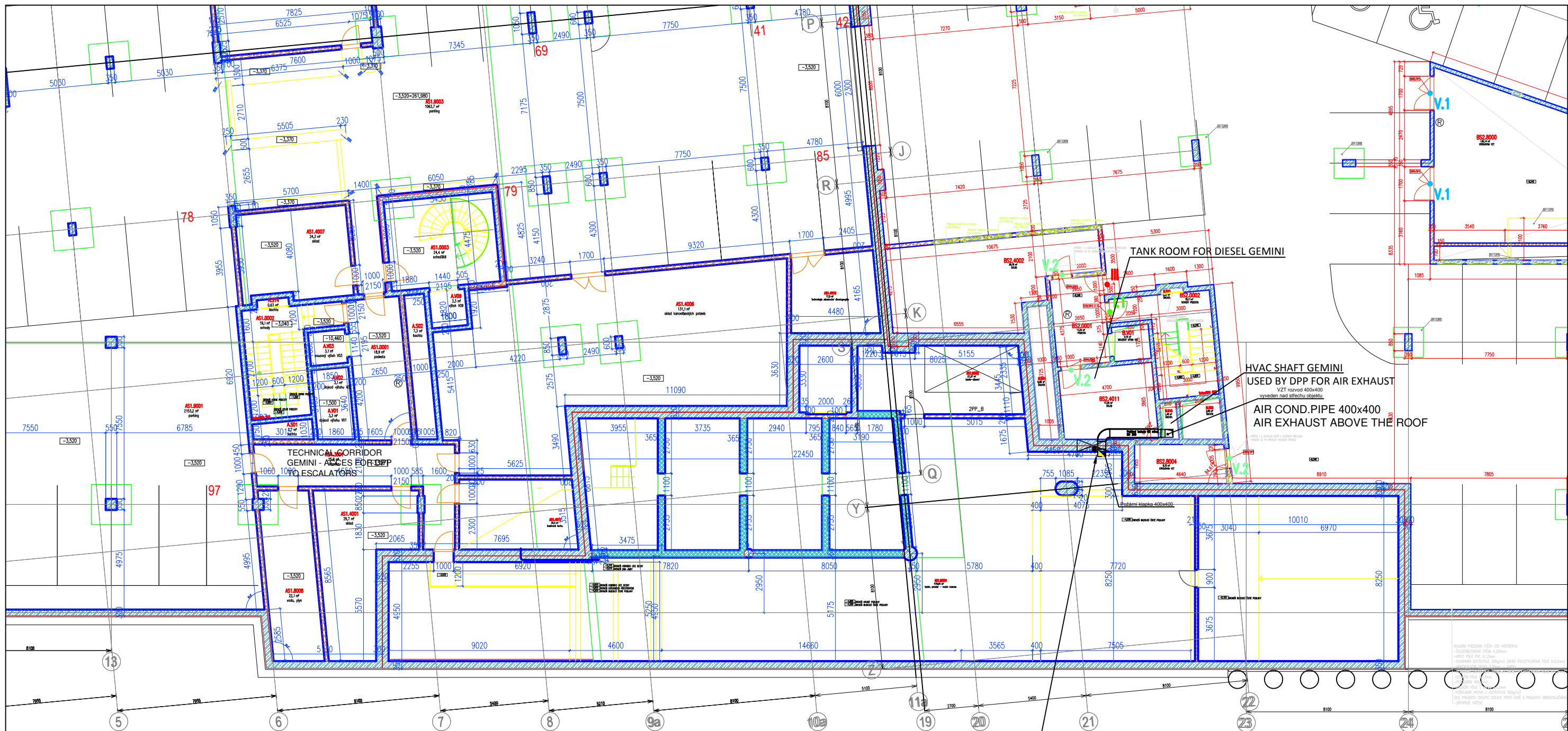


ZRUŠENÍ STÁVAJÍCÍCH ELEKTROROZVODŮ
 ODPOJENÍ PROVEDE GEMINI, DEMONTÁŽ
 ROZVODŮ VČETNĚ DEMONTÁŽE NAPÁJENÍ ČS V PROSTORU BUDOUCÍHO
 VESTIBULU PROVEDE DPP

All existing wiring will be removed. Disconnecting will be realized by the Gemini, wiring dismantling, including feeding a pumping station in a future vestibule area will be realized by the DPP

TECHNICKÝ PODKLAD/ TECHNICAL BACKGROUND OF THE TERMS OF CONTRACT
1PP-RUŠENÍ ELEKTROROZVODŮ/ 1ST UNDERGROUND FLOOR-CANCEL OF ELECTRICITY

DATUM/DATE
19.3.2018
Č. PŘÍLOHY/ATTACHMENT NR.
009



Entry of air-conditioning pipeline DP, including an inlet to a separate air-conditioning shaft for the DPP. Establishment of an easement of access to the roof and other Gemini spaces affected by the air-conditioning route - will be carried out by DPP.

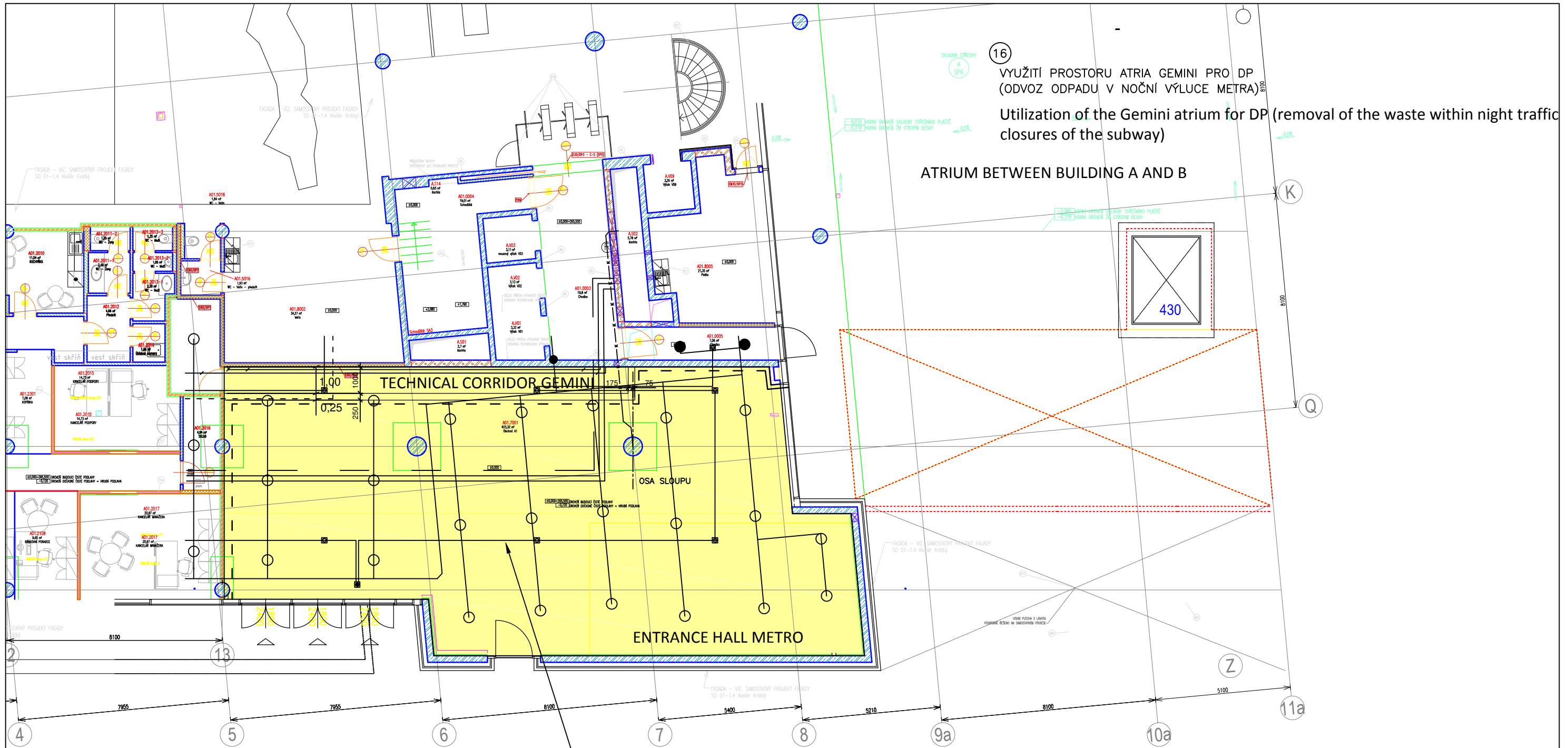
Connection to the shaft through the Gemini technological spaces, by pipeline, through fire dampers on the DPP/Gemini boundary. The pipeline will be separated constructionally, as well as for the purpose of fire safety and it will be connected to the Gemini object separately.

PROSTUP VZT POTRUBÍ DP VČETNĚ ZAOSTĚNÍ DO SAMOSTATNÉ VZT ŠACHTY PRO DPP ZŘÍZENÍ VĚCNÉHO BŘEMENE PŘÍSTUPU NA STŘECHU A PROSTOR GEMINI DOTČENÝCH TRASOU VZT- PROVEDE DPP

NAPOJENÍ DO ŠACHTY PŘES TECHNOLOGICKÉ PROSTORY GEMINI POTRUBÍM PŘES POŽÁRNÍ Klapky NA ROZHRANÍ DPP/GEMINI. POTRUBÍ BUDE V PROSTORÁCH GEMINI STAVEBNĚ A POŽÁRNĚ ODDĚLENO A BUDE K OBJEKTU GEMINI PŘÍPEVNĚNĚ IZOLOVANĚ.

TECHNICKÝ PODKLAD/ TECHNICAL BACKGROUND OF THE TERMS OF CONTRACT
1PP-VĚTRÁNÍ METRA/ 1ST UNDERGROUND FLOOR-VENTILATION OF METRO

DATUM/DATE
19.3.2018
Č. PŘÍLOHY/ATTACHMENT NR.
011



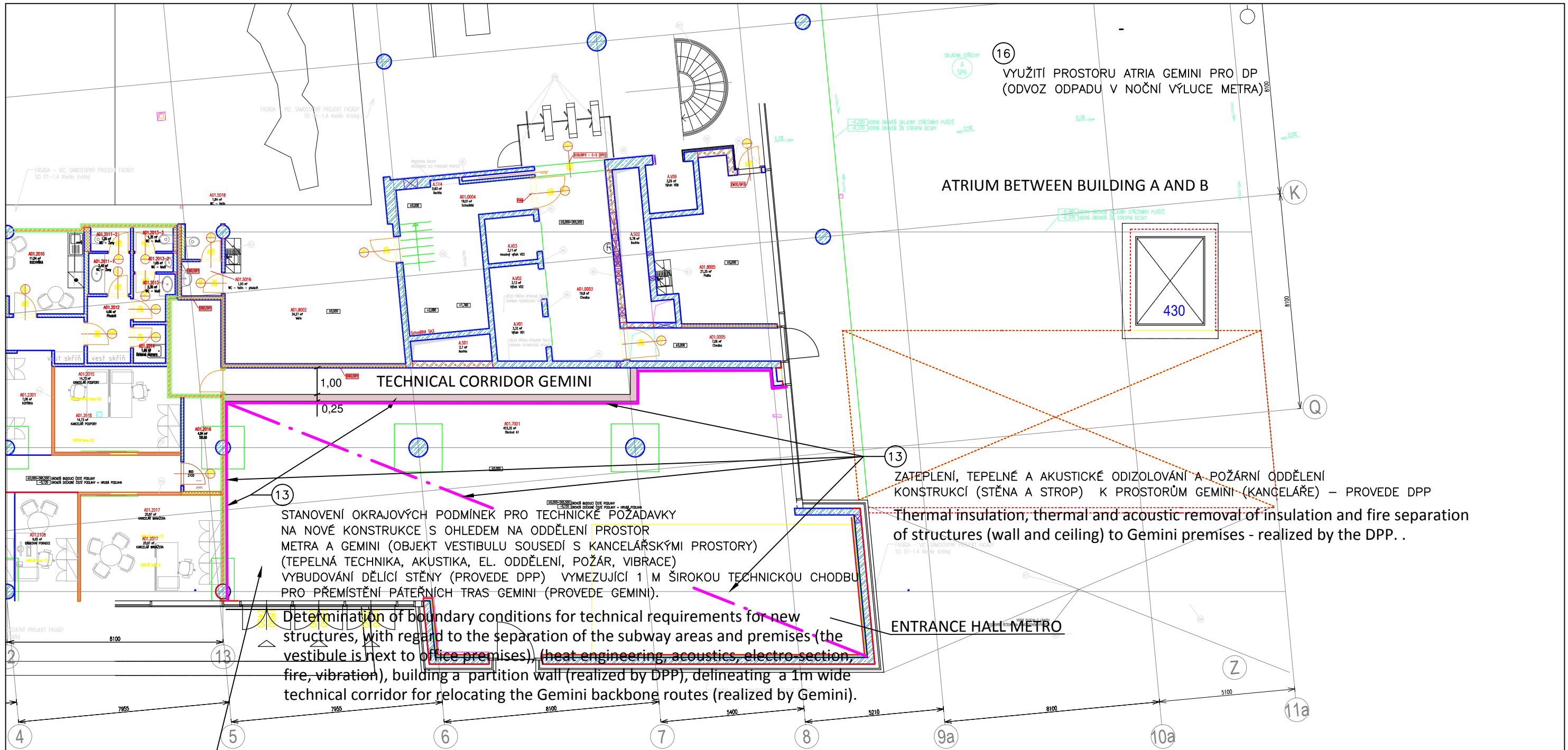
16 VYUŽITÍ PROSTORU ATRIA GEMINI PRO DP (ODVOZ ODPADŮ V NOČNÍ VÝLUCE METRA)
 Utilization of the Gemini atrium for DP (removal of the waste within night traffic closures of the subway)

ATRIUM BETWEEN BUILDING A AND B

12 ZRUŠENÍ STÁV. ROZVODŮ INŽ. SÍTÍ (CHLAZENÍ, VZT, SPRINKLERY, KANALIZACE, TOPENÍ, ELEKTRO A EPS) – PROVEDE GEMINI

Removing of existing utilities (Cooling, Air Conditioning, Sprinklers, Sewerage, Heating, Electro and EPS) - carried out by Gemini. Costs on Gemini side.

TECHNICKÝ PODKLAD/ TECHNICAL BACKGROUND OF THE TERMS OF CONTRACT	DATUM/DATE 19.3.2018
1NP–RUŠENÍ TECHNOLOGIÍ/ GROUND FLOOR–AREA OF REMOVING OF UTILITIES	Č. PŘÍLOHY/ATTACHMENT NR. 012



16 VYUŽITÍ PROSTORU ATRIA GEMINI PRO DP (ODVOZ ODPADU V NOČNÍ VÝLUCE METRA)

ATRIUM BETWEEN BUILDING A AND B

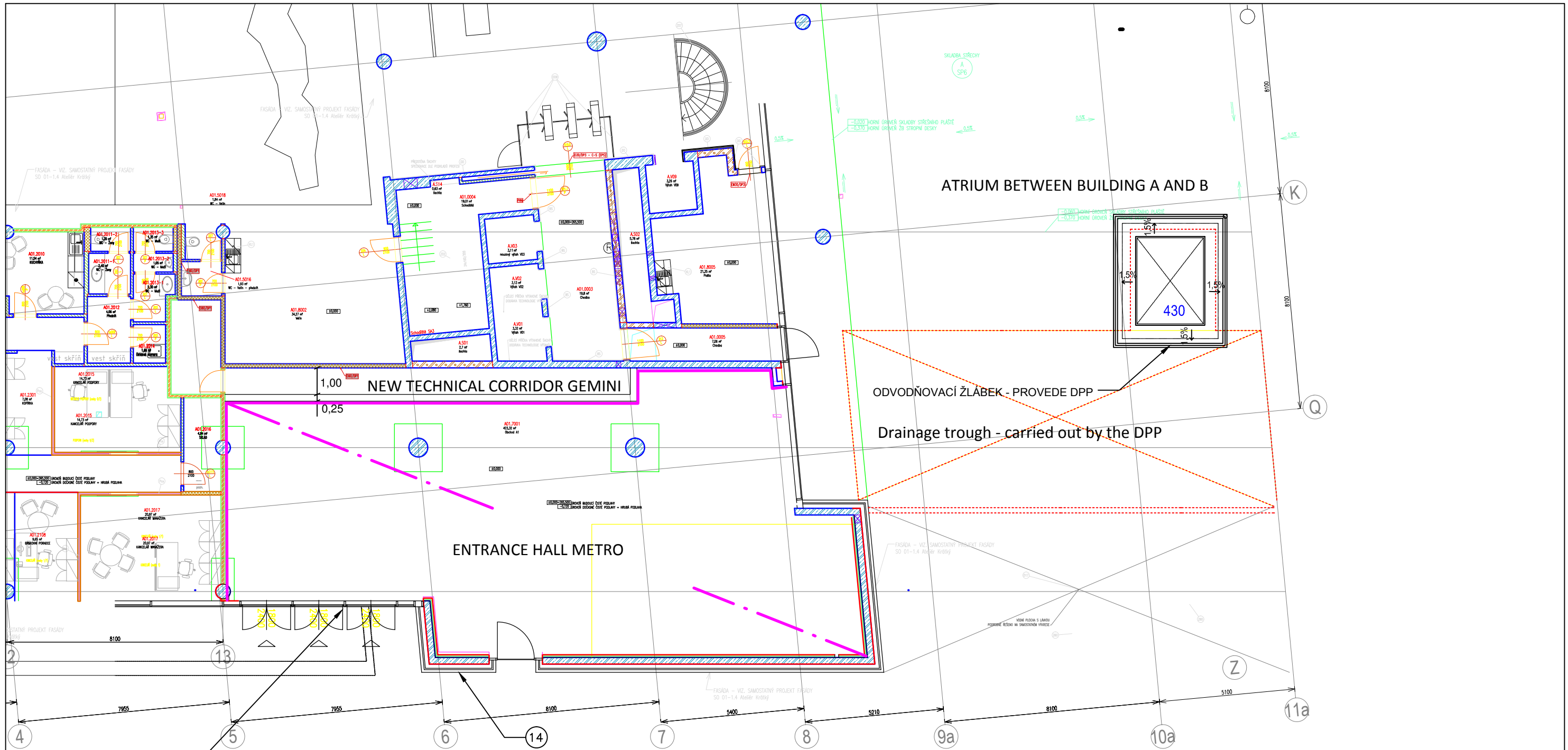
1,00 TECHNICAL CORRIDOR GEMINI

13 ZATEPLENÍ, TEPELNÉ A AKUSTICKÉ ODIZOLOVÁNÍ A POŽÁRNÍ ODDĚLENÍ KONSTRUKCÍ (STĚNA A STROP) K PROSTORŮM GEMINI (KANCELÁŘE) – PROVEDE DPP
 Thermal insulation, thermal and acoustic removal of insulation and fire separation of structures (wall and ceiling) to Gemini premises - realized by the DPP. .

13 STANOVENÍ OKRAJOVÝCH PODMÍNEK PRO TECHNICKÉ POŽADAVKY NA NOVÉ KONSTRUKCE S OHLEDEM NA ODDĚLENÍ PROSTOR METRA A GEMINI (OBJEKT VESTIBULU SOUSEDÍ S KANCELÁŘSKÝMI PROSTORY) (TEPELNÁ TECHNIKA, AKUSTIKA, EL. ODDĚLENÍ, POŽÁR, VIBRACE) VYBUDOVÁNÍ DĚLÍCÍ STĚNY (PROVEDE DPP) VYMEZUJÍCÍ 1 M ŠIROKOU TECHNICKOU CHODBU PRO PŘEMÍSTĚNÍ PÁTEŘNÍCH TRAS GEMINI (PROVEDE GEMINI).
 Determination of boundary conditions for technical requirements for new structures, with regard to the separation of the subway areas and premises (the vestibule is next to office premises), (heat engineering, acoustics, electro section, fire, vibration), building a partition wall (realized by DPP), delineating a 1m wide technical corridor for relocating the Gemini backbone routes (realized by Gemini).

13 POZN. TECHNICKÁ CHODBA A NAVAZUJÍCÍ PROSTOR BYVALÝCH TOALET ZMENŠUJÍ PLOCHU STÁV.NÁJ.PROSTORU
 Note. The technical corridor and the adjacent space of former toilets reduces the area of the existing rental space. Loss of value.

TECHNICKÝ PODKLAD/ TECHNICAL BACKGROUND OF THE TERMS OF CONTRACT	DATUM/DATE 19.3.2018
1NP-ODDĚLENÍ STAVEBNÍCH KCÍ./ GROUND FLOOR-SEPARATION OF STRUCTURES	Č. PŘÍLOHY/ATTACHMENT NR. 013



NEW TECHNICAL CORRIDOR GEMINI

ENTRANCE HALL METRO

ATRIUM BETWEEN BUILDING A AND B

ODVODŇOVACÍ ŽLÁBEK - PROVEDE DPP
Drainage trough - carried out by the DPP

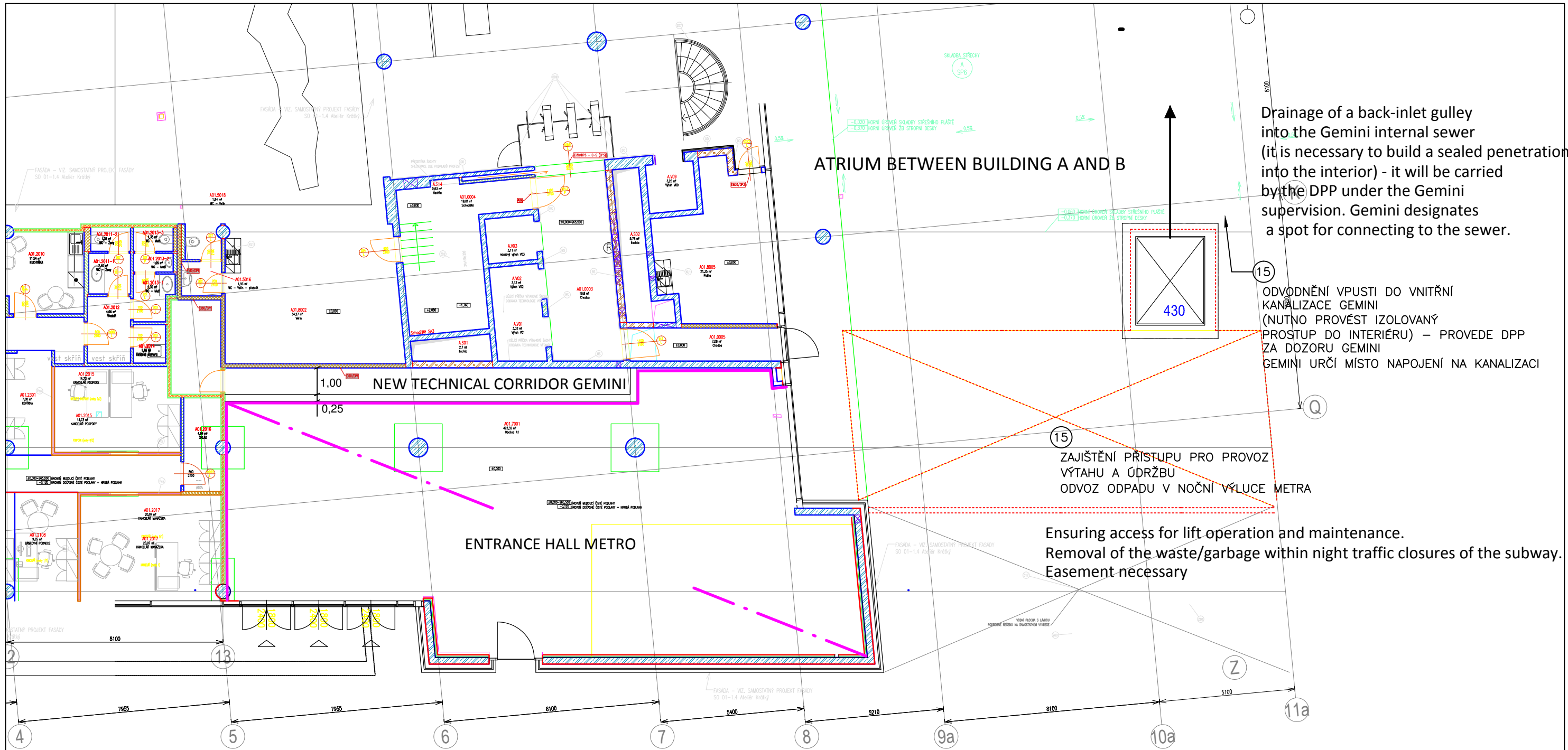
DOPLNĚNÍ BUTONU SE ZNAKEM METRA
-PROVEDE DPP

Completion of a button /badge with the subway sign - carried out by the DPP

ÚPRAVA FASÁDY V MÍSTĚ BUDOUCÍHO VSTUPU DO METRA - PROVEDE DPP DLE NÁVRHU ODSOUHLASENÉHO AUTOREM ARCH. ŘEŠENÍ GEMINI

Structural changes of the facade at the site of the future entrance to the subway - it will be carried by the DPP according to the design approved by the Gemini which is an author of this architectonic solution.

TECHNICKÝ PODKLAD/ TECHNICAL BACKGROUND OF THE TERMS OF CONTRACT	DATUM/DATE 19.3.2018
1NP-ÚPRAVA FASÁDY/ GROUND FLOOR-CHANGES ON FACADE	Č. PŘÍLOHY/ATTACHMENT NR. 014



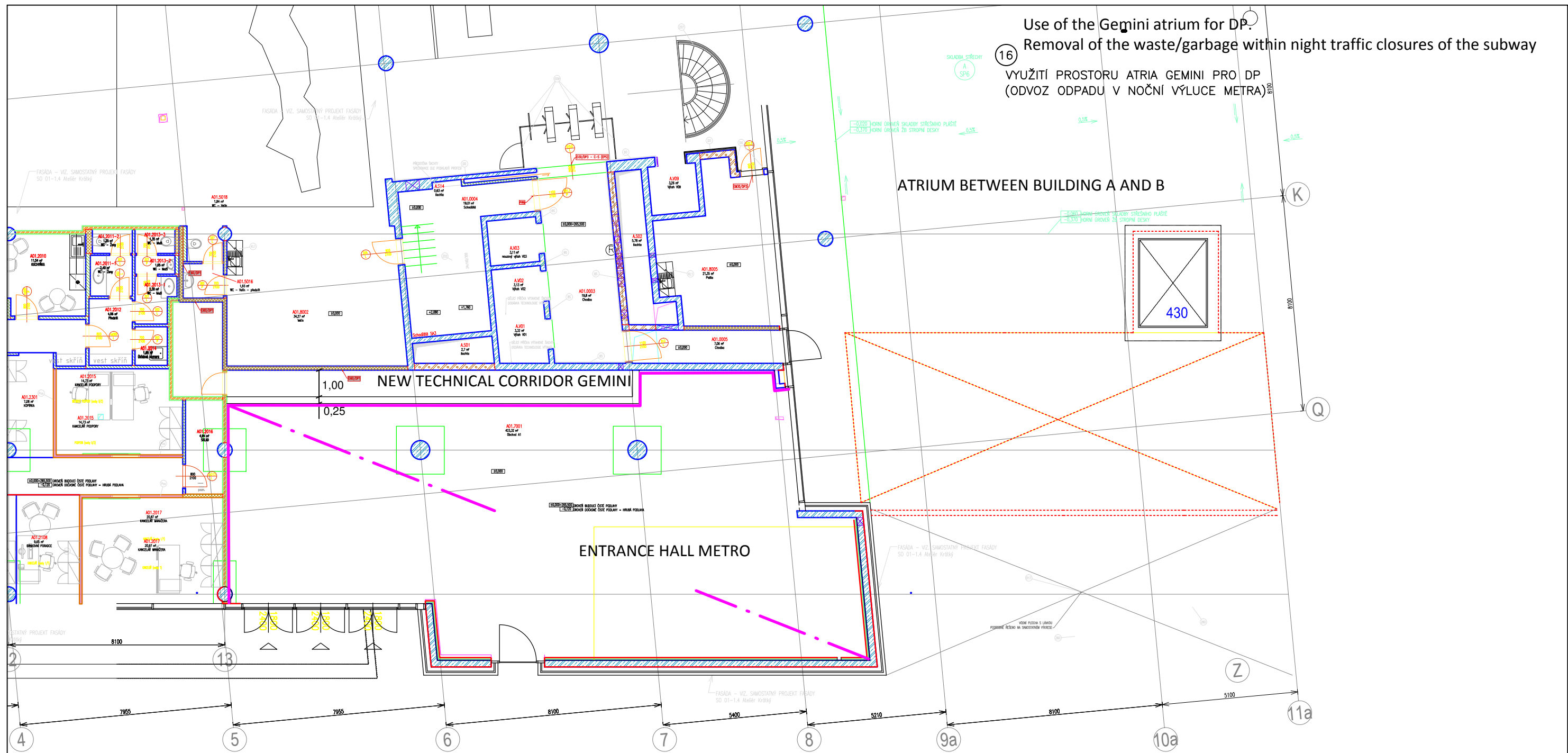
Drainage of a back-inlet gully into the Gemini internal sewer (it is necessary to build a sealed penetration into the interior) - it will be carried by the DPP under the Gemini supervision. Gemini designates a spot for connecting to the sewer.

ODVODNĚNÍ VPUSTI DO VNITŘNÍ KANALIZACE GEMINI (NUTNO PROVĚST IZOLOVANÝ PROSTUP DO INTERIÉRU) - PROVEDE DPP ZA DOZORU GEMINI GEMINI URČÍ MÍSTO NAPOJENÍ NA KANALIZACI

15 ZAJIŠTĚNÍ PŘÍSTUPU PRO PROVOZ VÝTAHU A ÚDRŽBU ODVOZ ODPADU V NOČNÍ VÝLUCE METRA

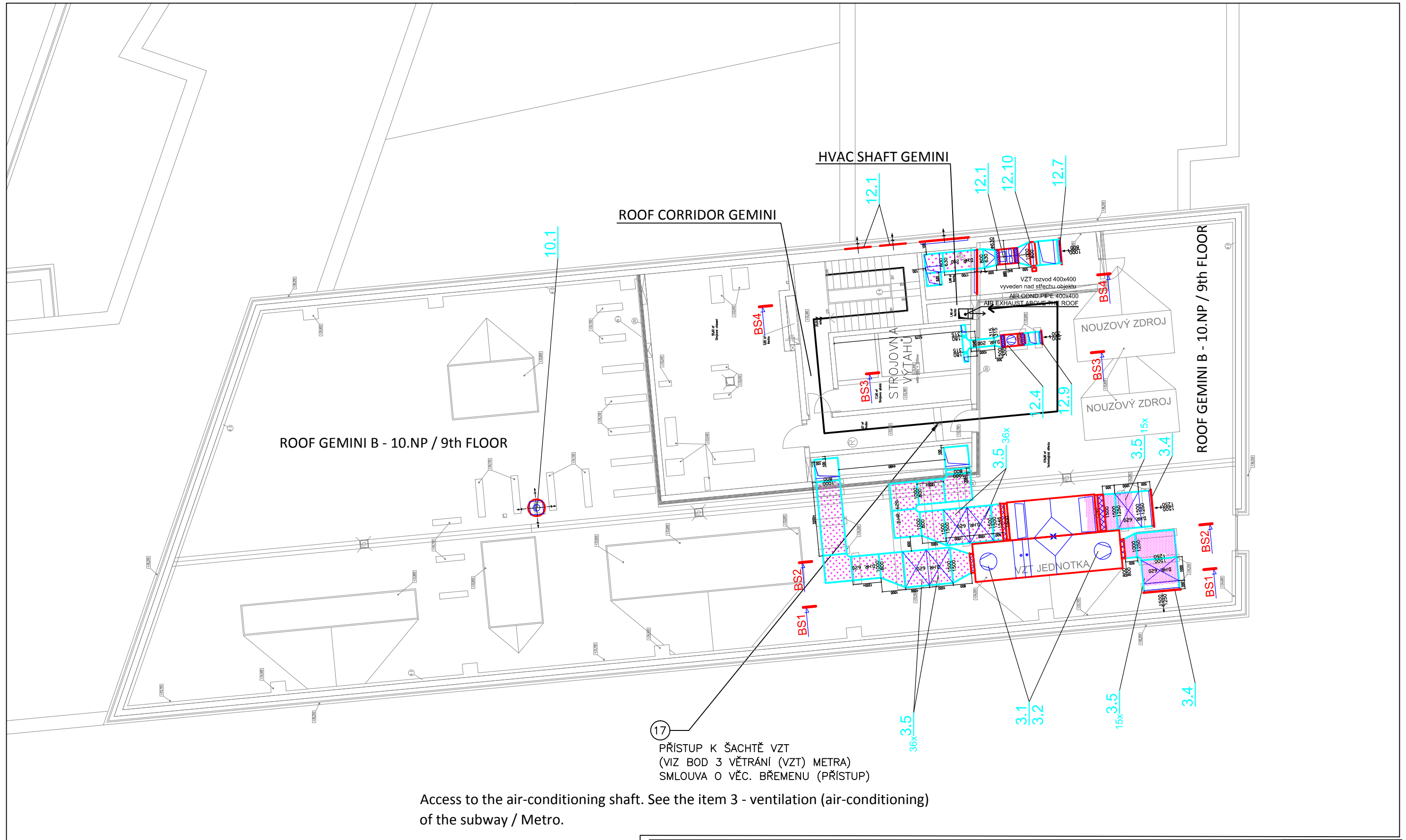
Ensuring access for lift operation and maintenance. Removal of the waste/garbage within night traffic closures of the subway. Easement necessary

<p>TECHNICKÝ PODKLAD/ TECHNICAL BACKGROUND OF THE TERMS OF CONTRACT</p>	<p>DATUM/DATE 19.3.2018</p>
<p>1NP-ODVODNĚNÍ BALDACHÝNOVÉHO VÝTAHU/GROUND FLOOR- DRAINAGE OF NEW LIFT</p>	<p>Č. PŘÍLOHY/ATTACHMENT NR. 015</p>



TECHNICKÝ PODKLAD/ TECHNICAL BACKGROUND OF THE TERMS OF CONTRACT
 1NP-PŘÍSTUP PRO ÚDRŽBU A ODVOZ ODPADU/ GROUND FLOOR-ACCESS TO MAINTANACE AND WASTE

DATUM/DATE 19.3.2018
 Č. PŘÍLOHY/ATTACHMENT NR. 016



17
 PŘÍSTUP K ŠACHTĚ VZT
 (VIZ BOD 3 VĚTRÁNÍ (VZT) METRA)
 SMLOUVA O VĚC. BŘEMENU (PŘÍSTUP)

Access to the air-conditioning shaft. See the item 3 - ventilation (air-conditioning) of the subway / Metro.

Contract for easement (access).

TECHNICKÝ PODKLAD/ TECHNICAL BACKGROUND OF THE TERMS OF CONTRACT	DATUM/DATE 19.3.2018
STŘECHA-PŘÍSTUP PRO ÚDRŽBU VZT/ROOF-ACCESS TO MAINTANACE AIR VENTILATION	Č. PŘÍLOHY/ATTACHMENT NR. 017

GARAGES

BS1.4003
údržba garáží

HT110
v=2,45m

AS1.4010
Technologie zásobování dieselařegátu

2xHTB110/45°

BS1.4003a
Technologie zásobování dieselařegátu

AS1.4006
techn. prostor

DIESEL GEMINI

K

D110

S
18

PŘIPOJENÍ NA STÁVAJÍCÍ KANALIZACI, PROSTUP DO 1NP - ODVODNĚNÍ VÝTAHU Z 1.NP
CONNECTING TO EXISTING SEWAGE WATER FROM GROUND FLOOR - DRAINAGE FROM LIFT ON GROUND FLOOR

Provede DPP za dozoru Gemini.
It will be carried by the DPP under the Gemini supervision.

TECHNICKÝ PODKLAD/ TECHNICAL BACKGROUND OF THE TERMS OF CONTRACT

1PP-PŘIPOJENÍ KANALIZACE/1ST UNDERGROUND FLOOR-SEWAGE WATER FROM ELEVATOR

DATUM/DATE
19.3.2018
Č. PŘÍLOHY/ATTACHMENT NR.
018