

REKAPITULACE STAVBY

Kód: 2022-089-1-1
Stavba: **Opravy a údržba - hala č.15 - 1.NP - 2 etapa**

KSO:
Místo: Hala č. 15- 1.NP - Pardubice

CC-CZ:
Datum:

Zadavatel:
ČR Vězeňská služba ČR,Soudní 1672/1a,Praha 4

IČ: 00212423
DIČ:

Uchazeč:
STATING s.r.o., Pardubická 861/75a, Hradec Králové

IČ: 25963864
DIČ: CZ25963864

Projektant:
ČOS exim s.r.o, Alešova 26, České Budějovice

IČ:
DIČ:

Zpracovatel:
Ing. Dana Mlejnková

IČ:
DIČ:

Poznámka:
Soupis prací je sestaven s využitím Cenové soustavy URS. Položky, které pochází z této cenové soustavy, jsou ve sloupci 'Cenová soustava' označeny popisem 'CS ÚRS' a úrovní příslušného kalendářního pololetí. Veškeré další informace vymežující popis a podmínky použití těchto položek z Cenové soustavy, které nejsou uvedeny přímo v soupisu prací, jsou neomezeně dále k dispozici na webu podminkv.urs.cz.

Cena bez DPH

	Sazba daně
DPH základní	21,00%
snížená	15,00%

Cena s DPH v **CZK**

REKAPITULACE OBJEKTŮ STAVBY A SOUPISŮ PRACÍ

Kód: 2022-089-1-1

Stavba: Opravy a údržba - hala č.15 - 1.NP - 2 etapa

Místo: Hala č. 15- 1.NP - Pardubice

Datum:

Zadavatel: ČR Vězeňská služba ČR,Soudní 1672/1a,Praha 4

Projektant:

ČOS exim s.r.o, Alešova
26, České Budějovice

Uchazeč: STATING s.r.o., Pardubická 861/75a, Hradec Králové

Zpracovatel:

Ing. Dana Mlejnková

Kód	Popis	Cena bez DPH [CZK]	Cena s DPH [CZK]	Typ
-----	-------	--------------------	------------------	-----

Náklady stavby celkem

2022-089-1-01 **Bourací práce**

2022-089-1-02 **Stavební část - nové kce**

2022-089-1-02-01 **Stavební část - nové kce- příčky**

2022-089-1-02-02 **Stavební část - nové kce- podlahy**

2022-089-1-02-03 **Stavební část - nové kce- otvorové výplně**

2022-089-1-02-04 **Stavební část - nové kce- vnitřní povrchy**

2022-089-1-02-05 **Stavební část - nové kce- Katr R1- 2 ks**

2022-089-1-03 **ZTI**

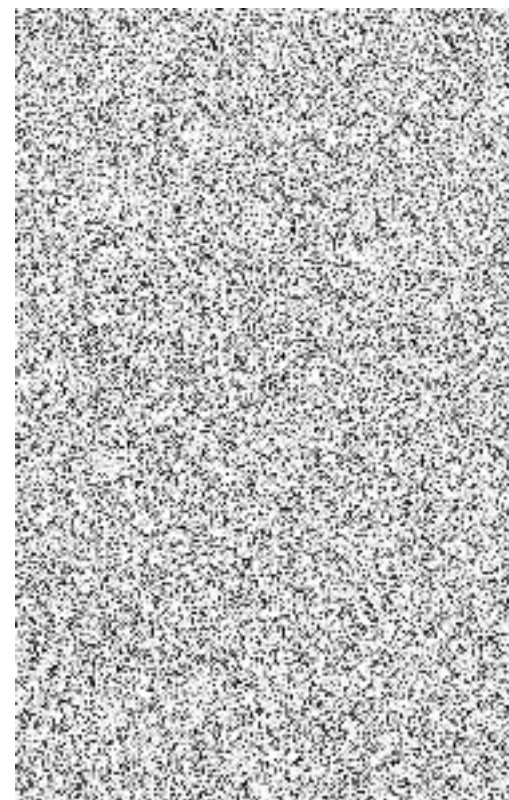
2022-089-1-04 **Elektro**

2022-089-1-04-01 **Slaboproud**

2022-089-1-04-02 **Silnoproud**

2022-089-1-05 **Venkovní úpravy**

2022-089-1-06 **VRN - vedlejší rozpočtové náklady**



STA

STA

Soupis

Soupis

Soupis

Soupis

Soupis

STA

STA

Soupis

Soupis

STA

STA

KRYCÍ LIST SOUPISU PRACÍ

Stavba:

Opravy a údržba - hala č.15 - 1.NP - 2 etapa

Objekt:

2022-089-1-01 - Bourací práce

KSO:

Místo: Hala č. 15- 1.NP - Pardubice

CC-CZ:

Datum:

Zadavatel:

ČR Vězeňská služba ČR,Soudní 1672/1a,Praha 4

IČ: 00212423

DIČ:

Uchazeč:

STATING s.r.o., Pardubická 861/75a, Hradec Králové

IČ: 25963864

DIČ: CZ25963864

Projektant:

ČOS exim s.r.o, Alešova 26, České Budějovice

IČ:

DIČ:

Zpracovatel:

Ing. Dana Mlejnková

IČ:

DIČ:

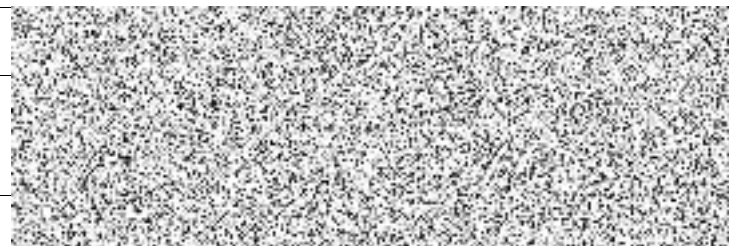
Poznámka:

Zpracováno dle metodiky UHS s maximálním zatříděním položek (popisu činnosti) dle řízení stavebních konstrukcí a prací. Použita databáze směrných cen 2022/II. Položky, které databáze neobsahuje, oceněny dle brutto ceníků příslušných dodavatelů. Veškeré názvy jednotlivých zařízení jsou uvedeny pouze pro určení technické úrovně a provozních parametrů. Ve všech případech lze použít i jiná než navržená zařízení, která mají podobnou nebo minimálně stejnou kvalitu, účinnost a výkon, parametry použití, ev. hlučnost (která bezpodmínečně splňuje platné hygienické normy). Celková množství u jednotlivých položek (kusy, metry) byla odměřena a sečtena ručně a dle výkresů

Cena bez DPH

DPH základní
snížená

Cena s DPH



REKAPITULACE ČLENĚNÍ SOUPISU PRACÍ

Stavba:

Opravy a údržba - hala č.15 - 1.NP - 2 etapa

Objekt:

2022-089-1-01 - Bourací práce

Místo:

Hala č. 15- 1.NP - Pardubice

Datum:

Zadavatel:

ČR Vězeňská služba ČR,Soudní 1672/1a,Praha 4

Projektant:

ČOS exim s.r.o,
Alešova 26, České
Budějovice

Uchazeč:

STATING s.r.o., Pardubická 861/75a, Hradec Králové

Zpracovatel:

Ing. Dana Mlejnková

Kód dílu - Popis

Cena celkem [CZK]

Náklady stavby celkem

HSV - Práce a dodávky HSV

94 - Lešení a stavební výtahy

96 - Bourání konstrukcí

97 - Prorážení otvorů a ostatní bourací práce

997 - Přesun sutě

998 - Přesun hmot

PSV - Práce a dodávky PSV

725 - Zdravotechnika - zařizovací předměty

766 - Konstrukce truhlářské

776 - Podlahy povlakové

784 - Dokončovací práce - malby a tapety



SOUPIS PRACÍ

Stavba:

Opravy a údržba - hala č.15 - 1.NP - 2 etapa

Objekt:

2022-089-1-01 - Bourací práce

Místo:

Hala č. 15- 1.NP - Pardubice

Datum:

Zadavatel:

ČR Vězeňská služba ČR,Soudní 1672/1a,Praha 4

Projektant:

ČOS exim s.r.o,
Alešova 26, České
Budějovice

Uchazeč:

STATING s.r.o., Pardubická 861/75a, Hradec Králové

Zpracovatel:

Ing. Dana Mlejnková

PČ	Typ	Kód	Popis	MJ	Množství	J.cena [CZK]	Cena celkem [CZK]	Cenová soustava
----	-----	-----	-------	----	----------	--------------	-------------------	-----------------

Náklady soupisu celkem

241 152,53

D HSV Práce a dodávky HSV

191 972,62

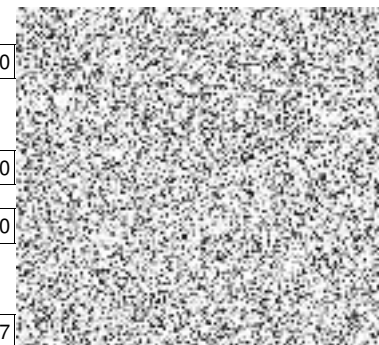
D 94 Lešení a stavební výtahy

60 349,60

1	K	949101112	Lešení pomocné pro objekty pozemních staveb s lešeňovou podlahou v přes 1,9 do 3,5 m zatížení do 150 kg/m2	m2	754,370			CS ÚRS 2022 02
D 96 Bourání konstrukcí								
2	K	965045111	Bourání potěrů cementových nebo pískocementových tl do 50 mm pl do 1 m2	m2	3,000			CS ÚRS 2022 02
PP Bourání potěrů tl. do 50 mm cementových nebo pískocementových, plochy do 1 m2								
3	K	965045112	Bourání potěrů cementových nebo pískocementových tl do 50 mm pl do 4 m2	m2	2,090			CS ÚRS 2022 02
PP Bourání potěrů tl. do 50 mm cementových nebo pískocementových, plochy do 4 m2								
4	K	965045113	Bourání potěrů cementových nebo pískocementových tl do 50 mm pl přes 4 m2	m2	36,800			CS ÚRS 2022 02
PP Bourání potěrů tl. do 50 mm cementových nebo pískocementových, plochy přes 4 m2								
5	K	965081212	Bourání podlah z dlaždic keramických nebo xyrolitových tl do 10 mm plochy do 1 m2	m2	3,000			CS ÚRS 2022 02
PP Bourání podlah z dlaždic bez podkladního lože nebo mazaniny, s jakoukoliv výplní spár keramických nebo xyrolitových tl. do 10 mm, plochy do 1 m2								
6	K	965081213	Bourání podlah z dlaždic keramických nebo xyrolitových tl do 10 mm plochy přes 1 m2	m2	38,890			CS ÚRS 2022 02
PP Bourání podlah z dlaždic bez podkladního lože nebo mazaniny, s jakoukoliv výplní spár keramických nebo xyrolitových tl. do 10 mm, plochy přes 1 m2								
7	K	962031132	Bourání příček z cihel pálených na MVC tl do 100 mm	m2	1,442			CS ÚRS 2022 02
PP Bourání příček z cihel, tvárnic nebo příčkových z cihel pálených, plných nebo dutých na maltu vápennou nebo vápenocementovou, tl. do 100 mm								
8	K	968072455	Vybourání kovových dveřních zárubní pl do 2 m2	m2	29,156			CS ÚRS 2022 02
PP Vybourání kovových rámu oken s křídly, dveřních zárubní, vrat, stěn, ostění nebo obkladů dveřních zárubní, plochy do 2 m2								
9	K	968072456	Vybourání kovových dveřních zárubní pl přes 2 m2	m2	25,713			CS ÚRS 2022 02
PP Vybourání kovových rámu oken s křídly, dveřních zárubní, vrat, stěn, ostění nebo obkladů dveřních zárubní, plochy přes 2 m2								
D 97 Prorážení otvorů a ostatní bourací práce								
10	K	971033531	Vybourání otvorů ve zdivu cihelném pl do 1 m2 na MVC nebo MV tl do 150 mm	m2	0,490			CS ÚRS 2022 02
PP Vybourání otvorů ve zdivu základovém nebo nadzákladovém z cihel, tvárnic, příčkových z cihel pálených na maltu vápennou nebo vápenocementovou plochy do 1 m2, tl. do 150 mm								
11	K	971033631	Vybourání otvorů ve zdivu cihelném pl do 4 m2 na MVC nebo MV tl do 150 mm	m2	2,360			CS ÚRS 2022 02
PP Vybourání otvorů ve zdivu základovém nebo nadzákladovém z cihel, tvárnic, příčkových z cihel pálených na maltu vápennou nebo vápenocementovou plochy do 4 m2, tl. do 150 mm								

PČ	Typ	Kód	Popis	MJ	Množství	J.cena [CZK]	Cena celkem [CZK]	Cenová soustava
12	K	973031324	Vysekání kapes ve zdivu cihelném na MV nebo MVC pl do 0,10 m2 hl do 150 mm	kus	6,000			CS ÚRS 2022 02
	PP		Vysekání výklenků nebo kapes ve zdivu z cihel na maltu vápennou nebo vápenocementovou kapes, plochy do 0,10 m2, hl. do 150 mm					
13	K	978013191	Otlučení (osekání) vnitřní vápenné nebo vápenocementové omítky stěn v rozsahu přes 50 do 100 %	m2	164,055			CS ÚRS 2022 02
	PP		Otlučení vápenných nebo vápenocementových omítek vnitřních ploch stěn s vyškraabáním spar, s očištěním zdiva, v rozsahu přes 50 do 100 %					
14	K	978059541	Odsekání a odebrání obkladů stěn z vnitřních obkládaček plochy přes 1 m2	m2	164,055			CS ÚRS 2022 02
	PP		Odsekání obkladů stěn včetně otlučení podkladní omítky až na zdivo z obkládaček vnitřních, z jakýchkoliv materiálů, plochy přes 1 m2					
	D	997	Přesun sutě					
15	K	997013211	Vnitrostaveništní doprava suti a vybouraných hmot pro budovy v do 6 m ručně	t	31,289			CS ÚRS 2022 02
	PP		Vnitrostaveništní doprava suti a vybouraných hmot vodorovně do 50 m svisle ručně pro budovy a haly výšky do 6 m					
16	K	997013501	Odvoz suti a vybouraných hmot na skládku nebo meziskládku do 1 km se složením	t	31,289			CS ÚRS 2022 02
	PP		Odvoz suti a vybouraných hmot na skládku nebo meziskládku se složením, na vzdálenost do 1 km					
17	K	997013509	Příplatek k odvozu suti a vybouraných hmot na skládku ZKD 1 km přes 1 km	t	312,890			CS ÚRS 2022 02
	PP		Odvoz suti a vybouraných hmot na skládku nebo meziskládku se složením, na vzdálenost Příplatek k ceně za každý další i započatý 1 km přes 1 km					
18	K	997013601	Poplatek za uložení na skládce (skládkovné) stavebního odpadu betonového kód odpadu 17 01 01	t	3,770			CS ÚRS 2022 02
	PP		Poplatek za uložení stavebního odpadu na skládce (skládkovné) z prostého betonu zatříděného do Katalogu odpadů pod kódem 17 01 01					
19	K	997013603	Poplatek za uložení na skládce (skládkovné) stavebního odpadu cihelného kód odpadu 17 01 02	t	20,508			CS ÚRS 2022 02
	PP		Poplatek za uložení stavebního odpadu na skládce (skládkovné) cihelného zatříděného do Katalogu odpadů pod kódem 17 01 02					
20	K	997013631	Poplatek za uložení na skládce (skládkovné) stavebního odpadu směsného kód odpadu 17 09 04	t	5,714			CS ÚRS 2022 02
	PP		Poplatek za uložení stavebního odpadu na skládce (skládkovné) směsného stavebního a demoličního zatříděného do Katalogu odpadů pod kódem 17 09 04					
21	K	997013811	Poplatek za uložení na skládce (skládkovné) stavebního odpadu dřevěného kód odpadu 17 02 01	t	1,056			CS ÚRS 2022 02
	PP		Poplatek za uložení stavebního odpadu na skládce (skládkovné) dřevěného zatříděného do Katalogu odpadů pod kódem 17 02 01					
22	K	997013813	Poplatek za uložení na skládce (skládkovné) stavebního odpadu z plastických hmot kód odpadu 17 02 03	t	0,241			CS ÚRS 2022 02
	PP		Poplatek za uložení stavebního odpadu na skládce (skládkovné) z plastických hmot zatříděného do Katalogu odpadů pod kódem 17 02 03					
	D	998	Přesun hmot					
23	K	998018001	Přesun hmot ruční pro budovy v do 6 m	t	0,158			CS ÚRS 2022 02
	PP		Přesun hmot pro budovy občanské výstavby, bydlení, výrobu a služby ruční - bez užití mechanizace vodorovná dopravní vzdálenost do 100 m pro budovy s jakoukoliv nosnou konstrukcí výšky do 6 m					
	D	PSV	Práce a dodávky PSV					
	D	725	Zdravotechnika - zařizovací předměty					
24	K	725110811	Demontáž klozetů splachovací s nádrží	soubor	8,000			CS ÚRS 2022 02
	PP		Demontáž klozetů splachovacích s nádrží nebo tlakovým splachovačem					
25	K	725210821	Demontáž umyvadel bez výtokových armatur	soubor	7,000			CS ÚRS 2022 02
	PP		Demontáž umyvadel bez výtokových armatur umyvadel					
26	K	725240811	Demontáž kabin sprchových bez výtokových armatur	soubor	1,000			CS ÚRS 2022 02
	PP		Demontáž sprchových kabin a vaniček bez výtokových armatur kabin					
27	K	725330840	Demontáž výlevka litinová nebo ocelová	soubor	1,000			CS ÚRS 2022 02
	PP		Demontáž výlevek bez výtokových armatur a bez nádrže a splachovacího potrubí ocelových nebo litinových					
28	K	725820801	Demontáž baterie nástěnné do G 3 / 4	soubor	8,000			CS ÚRS 2022 02
	PP		Demontáž baterií nástěnných do G 3/4					
29	K	725840850	Demontáž baterie sprch diferenciální do G 3/4x1	kus	1,000			CS ÚRS 2022 02

PČ	Typ	Kód	Popis	MJ	Množství	J.cena [CZK]	Cena celkem [CZK]	Cenová soustava
	PP		Demontáž baterií sprchových diferenciálních do G 3/4 x 1					
	D	766	Konstrukce truhlářské					
30	K	766691914	Vyvěšení nebo zavěšení dřevěných křídel dveří pl do 2 m2	kus	44,000			CS ÚRS 2022 02
	PP		Ostatní práce vyvěšení nebo zavěšení křídel dřevěných dveřních, plochy do 2 m2					
	D	776	Podlahy povlakové					
31	K	776201812	Demontáž lepených povlakových podlah s podložkou ručně	m2	55,390			CS ÚRS 2022 02
	PP		Demontáž povlakových podlahovin lepených ručně s podložkou					
32	K	776301811	Odstranění lepených podlahovin bez podložky ze schodišťových stupňů	m	32,500			CS ÚRS 2022 02
	PP		Demontáž povlakových podlahovin ze schodišťových stupňů bez podložky					
	D	784	Dokončovací práce - malby a tapety					
33	K	784121003	Oškrabání malby v místnostech v přes 3,80 do 5,00 m	m2	2 440,537			CS ÚRS 2022 02
	PP		Oškrabání malby v místnostech výšky přes 3,80 do 5,00 m					



KRYCÍ LIST SOUPISU PRACÍ

Stavba:

Opravy a údržba - hala č.15 - 1.NP - 2 etapa

Objekt:

2022-089-1-02 - Stavební část - nové kce

Soupis:

2022-089-1-02-01 - Stavební část - nové kce- příčky

KSO:

Místo: Hala č. 15- 1.NP - Pardubice

CC-CZ:

Datum:

Zadavatel:

ČR Vězeňská služba ČR, Soudní 1672/1a, Praha 4

IČ:

00212423

DIČ:

Uchazeč:

STATING s.r.o., Pardubická 861/75a, Hradec Králové

IČ:

25963864

DIČ:

CZ25963864

Projektant:

ČOS exim s.r.o, Alešova 26, České Budějovice

IČ:

DIČ:

Zpracovatel:

Ing. Dana Mlejnková

IČ:

DIČ:

Poznámka:

Zpracováno dle metodiky ÚHS s maximálním zatříděním položek (popisu činnosti) dle řízení stavebních konstrukcí a prací. Použita databáze směrných cen 2022/II. Položky, které databáze neobsahuje, oceněny dle brutto ceníků příslušných dodavatelů. Veškeré názvy jednotlivých zařízení jsou uvedeny pouze pro určení technické úrovně a provozních parametrů. Ve všech případech lze použít i jiná než navržená zařízení, která mají podobnou nebo minimálně stejnou kvalitu, účinnost a výkon, parametry použití, ev. hlučnost (která bezpodmínečně splňuje platné hygienické normy). Celková množství u jednotlivých položek (kusy, metry) byla odměřena a sečtena ručně a dle výkresů

Cena bez DPH

DPH základní
snížená

Cena s DPH



REKAPITULACE ČLENĚNÍ SOUPISU PRACÍ

Stavba:

Opravy a údržba - hala č.15 - 1.NP - 2 etapa

Objekt:

2022-089-1-02 - Stavební část - nové kce

Soupis:

2022-089-1-02-01 - Stavební část - nové kce- příčky

Místo:

Hala č. 15- 1.NP - Pardubice

Datum:

Zadavatel:

ČR Vězeňská služba ČR,Soudní 1672/1a,Praha 4

Projektant:

ČOS exim s.r.o,
Alešova 26, České
Budějovice

Uchazeč:

STATING s.r.o., Pardubická 861/75a, Hradec Králové

Zpracovatel:

Ing. Dana Mlejnková

Kód dílu - Popis

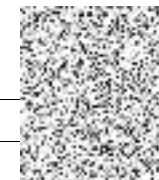
Cena celkem [CZK]

Náklady stavby celkem

HSV - Práce a dodávky HSV

3 - Svislé a kompletní konstrukce

998 - Přesun hmot



SOUPIS PRACÍ

Stavba:

Opravy a údržba - hala č.15 - 1.NP - 2 etapa

Objekt:

2022-089-1-02 - Stavební část - nové kce

Soupis:

2022-089-1-02-01 - Stavební část - nové kce- příčky

Místo:

Hala č. 15- 1.NP - Pardubice

Datum:

Zadavatel:

ČR Vězeňská služba ČR,Soudní 1672/1a,Praha 4

Projektant:

ČOS exim s.r.o,
Alešova 26, České
Budějovice

Uchazeč:

STATING s.r.o., Pardubická 861/75a, Hradec Králové

Zpracovatel:

Ing. Dana Mlejnková

PČ	Typ	Kód	Popis	MJ	Množství	J.cena [CZK]	Cena celkem [CZK]	Cenová soustava
----	-----	-----	-------	----	----------	--------------	-------------------	-----------------

Náklady soupisu celkem

D	HSV		Práce a dodávky HSV					
D	3		Svislé a kompletní konstrukce					
1	K	317168012	Překlad keramický plochý š 115 mm dl 1250 mm	kus	2,000			CS ÚRS 2022 02
	PP		Překlady keramické ploché osazené do maltového lože, výšky překladu 71 mm šířky 115 mm, délky 1250 mm					
2	K	342244111	Příčka z cihel děrovaných do P10 na maltu M5 tloušťky 115 mm	m2	8,663			CS ÚRS 2022 02
	PP		Příčky jednoduché z cihel děrovaných klasických spojených na pero a drážku na maltu M5, pevnost cihel do P15, tl. příčky 115 mm					
3	K	342291121	Ukotvení příček k cihelným konstrukcím plochými kotvami	m	11,000			CS ÚRS 2022 02
	PP		Ukotvení příček plochými kotvami, do konstrukce cihelné					
D	998		Přesun hmot					
4	K	998018001	Přesun hmot ruční pro budovy v do 6 m	t	1,088			CS ÚRS 2022 02
	PP		Přesun hmot pro budovy občanské výstavby, bydlení, výrobu a služby ruční - bez užití mechanizace vodorovná dopravní vzdálenost do 100 m pro budovy s jakoukoliv nosnou konstrukcí výšky do 6 m					

KRYCÍ LIST SOUPISU PRACÍ

Stavba:

Opravy a údržba - hala č.15 - 1.NP - 2 etapa

Objekt:

2022-089-1-02 - Stavební část - nové kce

Soupis:

2022-089-1-02-02 - Stavební část - nové kce- podlahy

KSO:

Místo: Hala č. 15- 1.NP - Pardubice

CC-CZ:

Datum:

Zadavatel:

ČR Vězeňská služba ČR, Soudní 1672/1a, Praha 4

IČ: 00212423

DIČ:

Uchazeč:

STATING s.r.o., Pardubická 861/75a, Hradec Králové

IČ: 25963864

DIČ: CZ25963864

Projektant:

ČOS exim s.r.o, Alešova 26, České Budějovice

IČ:

DIČ:

Zpracovatel:

Ing. Dana Mlejnková

IČ:

DIČ:

Poznámka:

Zpracováno dle metodiky ÚHS s maximálním zatříděním položek (popisu činnosti) dle i řízení stavebních konstrukcí a prací. Použita databáze směrných cen 2022/II. Položky, které databáze neobsahuje, oceněny dle brutto ceníků příslušných dodavatelů. Veškeré názvy jednotlivých zařízení jsou uvedeny pouze pro určení technické úrovně a provozních parametrů. Ve všech případech lze použít i jiná než navržená zařízení, která mají podobnou nebo minimálně stejnou kvalitu, účinnost a výkon, parametry použití, ev. hlučnost (která bezpodmínečně splňuje platné hygienické normy). Celková množství u jednotlivých položek (kusy, metry) byla odměřena a sečtena ručně a dle výkresů

Cena bez DPH

DPH základní
snížená

Cena s DPH



REKAPITULACE ČLENĚNÍ SOUPISU PRACÍ

Stavba:

Opravy a údržba - hala č.15 - 1.NP - 2 etapa

Objekt:

2022-089-1-02 - Stavební část - nové kce

Soupis:

2022-089-1-02-02 - Stavební část - nové kce- podlahy

Místo:

Hala č. 15- 1.NP - Pardubice

Datum:

Zadavatel:

ČR Vězeňská služba ČR,Soudní 1672/1a,Praha 4

Projektant:

ČOS exim s.r.o,
Alešova 26, České
Budějovice

Uchazeč:

STATING s.r.o., Pardubická 861/75a, Hradec Králové

Zpracovatel:

Ing. Dana Mlejnková

Kód dílu - Popis

Cena celkem [CZK]

Náklady stavby celkem

HSV - Práce a dodávky HSV

63 - Podlahy a podlahové konstrukce

95 - Různé dokončovací konstrukce a práce pozemních staveb

998 - Přesun hmot

PSV - Práce a dodávky PSV

771 - Podlahy z dlaždic - bude přeměřeno na stavbě

776 - Podlahy povlakové- bude přeměřeno na stavbě



SOUPIS PRACÍ

Stavba:

Opravy a údržba - hala č.15 - 1.NP - 2 etapa

Objekt:

2022-089-1-02 - Stavební část - nové kce

Soupis:

2022-089-1-02-02 - Stavební část - nové kce- podlahy

Místo:

Hala č. 15- 1.NP - Pardubice

Datum:

Zadavatel:

ČR Vězeňská služba ČR,Soudní 1672/1a,Praha 4

Projektant:

ČOS exim s.r.o,
Alešova 26, České
Budějovice

Uchazeč:

STATING s.r.o., Pardubická 861/75a, Hradec Králové

Zpracovatel:

Ing. Dana Mlejnková

PČ	Typ	Kód	Popis	MJ	Množství	J.cena [CZK]	Cena celkem [CZK]	Cenová soustava
----	-----	-----	-------	----	----------	--------------	-------------------	-----------------

Náklady soupisu celkem

D	HSV		Práce a dodávky HSV					
D	63		Podlahy a podlahové konstrukce					
1	K	632450131	Vyrovnávací cementový potěr tl přes 10 do 20 mm ze suchých směsí provedený v ploše	m2	111,980			CS ÚRS 2022 02
	PP		Potěr cementový vyrovnávací ze suchých směsí v ploše o průměrné (střední) tl. od 10 do 20 mm					
D	95		Různé dokončovací konstrukce a práce pozemních staveb					
2	K	952902121	Čištění budov zametení drsných podlah	m2	111,980			CS ÚRS 2022 02
	PP		Čištění budov při provádění oprav a udržovacích prací podlah drsných nebo chodníků zametením					
D	998		Přesun hmot					
3	K	998018001	Přesun hmot ruční pro budovy v do 6 m	t	4,703			CS ÚRS 2022 02
	PP		Přesun hmot pro budovy občanské výstavby, bydlení, výrobu a služby ruční - bez užití mechanizace vodorovná dopravní vzdálenost do 100 m pro budovy s jakoukoliv nosnou konstrukcí výšky do 6 m					
D	PSV		Práce a dodávky PSV					
D	771		Podlahy z dlaždic - bude přeměřeno na stavbě					
4	K	771111011	Vysátí podkladu před pokládkou dlažby	m2	41,890			CS ÚRS 2022 02
	PP		Příprava podkladu před provedením dlažby vysátí podlah					
5	K	771121011	Nátěr penetrační na podlahu	m2	41,890			CS ÚRS 2022 02
	PP		Příprava podkladu před provedením dlažby nátěr penetrační na podlahu					
6	K	771151011	Samonivelační stěrka podlah pevnosti 20 MPa tl 3 mm	m2	41,890			CS ÚRS 2022 02
	PP		Příprava podkladu před provedením dlažby samonivelační stěrka min.pevnosti 20 MPa, tloušťky do 3 mm					
7	K	771151012	Samonivelační stěrka podlah pevnosti 20 MPa tl přes 3 do 5 mm	m2	41,890			CS ÚRS 2022 02
	PP		Příprava podkladu před provedením dlažby samonivelační stěrka min.pevnosti 20 MPa, tloušťky přes 3 do 5 mm					
8	K	771574263	Montáž podlah keramických pro mechanické zatížení protiskluzných lepených flexibilním lepidlem přes 9 do 12 ks/m2	m2	41,890			CS ÚRS 2022 02
	PP		Montáž podlah z dlaždic keramických lepených flexibilním lepidlem maloformátových pro vysoké mechanické zatížení protiskluzných nebo reliéfních (bezbariérových) přes 9 do 12 ks/m2					
9	M	59761409	dlažba keramická slinutá protiskluzná do interiéru i exteriéru pro vysoké mechanické namáhání přes 9 do 12ks/m2	m2	46,079			CS ÚRS 2022 02

PČ	Typ	Kód	Popis	MJ	Množství	J.cena [CZK]	Cena celkem [CZK]	Genová soustava
	PP		dlažba keramická sliutá protiskluzná do interiéru i exteriéru pro vysoké mechanické namáhání přes 9 do 12ks/m2					
10	K	771577111	Příplatek k montáži podlah keramických lepených flexibilním lepidlem za plochu do 5 m2	m2	9,720			CS ÚRS 2022 02
	PP		Montáž podlah z dlaždic keramických lepených flexibilním lepidlem Příplatek k cenám za plochu do 5 m2 jednotlivě					
11	K	771577114	Příplatek k montáži podlah keramických lepených flexibilním lepidlem za spárování tmelem dvousložkovým	m2	41,890			CS ÚRS 2022 02
	PP		Montáž podlah z dlaždic keramických lepených flexibilním lepidlem Příplatek k cenám za dvousložkový spárovací tmel					
12	K	771591112	Izolace pod dlažbu nátěrem nebo stěrkou ve dvou vrstvách	m2	41,890			CS ÚRS 2022 02
	PP		Izolace podlahy pod dlažbu nátěrem nebo stěrkou ve dvou vrstvách					
13	K	998771101	Přesun hmot tonážní pro podlahy z dlaždic v objektech v do 6 m	t	1,757			CS ÚRS 2022 02
	PP		Přesun hmot pro podlahy z dlaždic stanovený z hmotností přesunovaného materiálu vodorovná dopravní vzdálenost do 50 m v objektech výšky do 6 m					
14	K	998771181	Příplatek k přesunu hmot tonážní 771 prováděný bez použití mechanizace	t	1,757			CS ÚRS 2022 02
	PP		Přesun hmot pro podlahy z dlaždic stanovený z hmotností přesunovaného materiálu Příplatek k ceně za přesun prováděný bez použití mechanizace pro jakoukoliv výšku objektu					
	D	776	Podlahy povlakové- bude přeměřeno na stavbě					
15	K	776111112	Broušení betonového podkladu povlakových podlah	m2	70,090			CS ÚRS 2022 02
	PP		Příprava podkladu broušení podlah nového podkladu betonového					
16	K	776111311	Vysátí podkladu povlakových podlah	m2	70,090			CS ÚRS 2022 02
	PP		Příprava podkladu vysátí podlah					
17	K	776121112	Vodou ředitelná penetrace savého podkladu povlakových podlah	m2	70,090			CS ÚRS 2022 02
	PP		Příprava podkladu penetrace vodou ředitelná podlah					
18	K	776141113	Stěrka podlahová nivelační pro vyrovnání podkladu povlakových podlah pevnosti 20 MPa tl přes 5 do 8 mm	m2	70,090			CS ÚRS 2022 02
	PP		Příprava podkladu vyrovnání samonivelační stěrkou podlah min.pevnosti 20 MPa, tloušťky přes 5 do 8 mm					
19	K	776241111	Lepení hladkých (bez vzoru) pásů ze sametového vinylu	m2	70,090			CS ÚRS 2022 02
	PP		Montáž podlahovin ze sametového vinylu lepením pásů hladkých (bez vzoru)					
20	M	28411080	vinyl sametový vyrobený systémem vložkování tl 4,3mm, nylon 6.6, hustota vlákna 70mil/m2, zátěž 33, R10, hořlavost Bfl S1, útlum 20dB	m2	77,099			CS ÚRS 2022 02
	PP		vinyl sametový vyrobený systémem vložkování tl 4,3mm, nylon 6.6, hustota vlákna 70mil/m2, zátěž 33, R10, hořlavost Bfl S1, útlum 20dB					
21	K	776991121	Základní čištění nově položených podlahovin vysátím a setřením vlhkým mopem	m2	70,090			CS ÚRS 2022 02
	PP		Ostatní práce údržba nových podlahovin po pokládce čištění základní					
22	K	998776101	Přesun hmot tonážní pro podlahy povlakové v objektech v do 6 m	t	1,003			CS ÚRS 2022 02
	PP		Přesun hmot pro podlahy povlakové stanovený z hmotností přesunovaného materiálu vodorovná dopravní vzdálenost do 50 m v objektech výšky do 6 m					
23	K	998776181	Příplatek k přesunu hmot tonážní 776 prováděný bez použití mechanizace	t	1,003			CS ÚRS 2022 02
	PP		Přesun hmot pro podlahy povlakové stanovený z hmotností přesunovaného materiálu Příplatek k cenám za přesun prováděný bez použití mechanizace pro jakoukoliv výšku objektu					

KRYCÍ LIST SOUPISU PRACÍ

Stavba:

Opravy a údržba - hala č.15 - 1.NP - 2 etapa

Objekt:

2022-089-1-02 - Stavební část - nové kce

Soupis:

2022-089-1-02-03 - Stavební část - nové kce- otvorové výplně

KSO:

Místo: Hala č. 15- 1.NP - Pardubice

CC-CZ:

Datum:

Zadavatel:

ČR Vězeňská služba ČR, Soudní 1672/1a, Praha 4

IČ:

00212423

DIČ:

Uchazeč:

STATING s.r.o., Pardubická 861/75a, Hradec Králové

IČ:

25963864

DIČ:

CZ25963864

Projektant:

ČOS exim s.r.o, Alešova 26, České Budějovice

IČ:

DIČ:

Zpracovatel:

Ing. Dana Mlejnková

IČ:

DIČ:

Poznámka:

Zpracováno dle metodiky ÚHS s maximálním zatříděním položek (popisu činnosti) dle řízení stavebních konstrukcí a prací. Použita databáze směrných cen 2022/II. Položky, které databáze neobsahuje, oceněny dle brutto ceníků příslušných dodavatelů. Veškeré názvy jednotlivých zařízení jsou uvedeny pouze pro určení technické úrovně a provozních parametrů. Ve všech případech lze použít i jiná než navržená zařízení, která mají podobnou nebo minimálně stejnou kvalitu, účinnost a výkon, parametry použití, ev. hlučnost (která bezpodmínečně splňuje platné hygienické normy). Celková množství u jednotlivých položek (kusy, metry) byla odměřena a sečtena ručně a dle výkresů

Cena bez DPH

DPH základní
snížená

Cena s DPH



REKAPITULACE ČLENĚNÍ SOUPISU PRACÍ

Stavba:

Opravy a údržba - hala č.15 - 1.NP - 2 etapa

Objekt:

2022-089-1-02 - Stavební část - nové kce

Soupis:

2022-089-1-02-03 - Stavební část - nové kce- otvorové výplně

Místo:

Hala č. 15- 1.NP - Pardubice

Datum:

Zadavatel:

ČR Vězeňská služba ČR,Soudní 1672/1a,Praha 4

Projektant:

ČOS exim s.r.o,
Alešova 26, České
Budějovice

Uchazeč:

STATING s.r.o., Pardubická 861/75a, Hradec Králové

Zpracovatel:

Ing. Dana Mlejnková

Kód dílu - Popis

Cena celkem [CZK]

Náklady stavby celkem

HSV - Práce a dodávky HSV

64 - Osazování výplní otvorů

998 - Přesun hmot

PSV - Práce a dodávky PSV

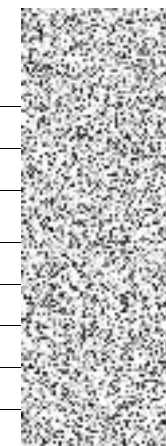
766 - Konstrukce truhlářské

766-1 - Konstrukce truhlářské- dveře vnitřní - bude upřesněno s investorem

767 - Konstrukce zámečnické

783 - Dokončovací práce - nátěry

787 - Dokončovací práce - zasklívání



SOUPIS PRACÍ

Stavba:

Opravy a údržba - hala č.15 - 1.NP - 2 etapa

Objekt:

2022-089-1-02 - Stavební část - nové kce

Soupis:

2022-089-1-02-03 - Stavební část - nové kce- otvorové výplně

Místo:

Hala č. 15- 1.NP - Pardubice

Datum:

Zadavatel:

ČR Vězeňská služba ČR,Soudní 1672/1a,Praha 4

Projektant:

ČOS exim s.r.o,
Alešova 26, České
Budějovice

Uchazeč:

STATING s.r.o., Pardubická 861/75a, Hradec Králové

Zpracovatel:

Ing. Dana Mlejnková

PČ	Typ	Kód	Popis	MJ	Množství	J.cena [CZK]	Cena celkem [CZK]	cenová soustava
----	-----	-----	-------	----	----------	--------------	-------------------	-----------------

Náklady soupisu celkem

D	HSV		Práce a dodávky HSV					
D	64		Osazování výplní otvorů					
1	K	642942611	Osazování zárubní nebo rámu dveřních kovových do 2,5 m2 na montážní pěnu	kus	4,000			CS ÚRS 2022 02
	PP		Osazování zárubní nebo rámu kovových dveřních lisovaných nebo z úhelníků bez dveřních křídel na montážní pěnu, plochy otvoru do 2,5 m2					
2	M	55331487	zárubeň jednokřídlá ocelová pro zdění tl stěny 110-150mm rozměru 800/1970, 2100mm	kus	4,000			CS ÚRS 2022 02
	PP		zárubeň jednokřídlá ocelová pro zdění tl stěny 110-150mm rozměru 800/1970, 2100mm					
3	K	642945111	Osazování protipožárních nebo protiplynových zárubní dveří jednokřídlových do 2,5 m2	kus	10,000			CS ÚRS 2022 02
	PP		Osazování ocelových zárubní protipožárních nebo protiplynových dveří do vynechaného otvoru, s obetonováním, dveří jednokřídlových do 2,5 m2					
4	M	55331562	zárubeň jednokřídlá ocelová pro zdění s protipožární úpravou tl stěny 110-150mm rozměru 800/1970, 2100mm	kus	10,000			CS ÚRS 2022 02
	PP		zárubeň jednokřídlá ocelová pro zdění s protipožární úpravou tl stěny 110-150mm rozměru 800/1970, 2100mm					
5	K	642945112	Osazování protipožárních nebo protiplynových zárubní dveří dvoukřídlových přes 2,5 do 6,5 m2	kus	9,000			CS ÚRS 2022 02
	PP		Osazování ocelových zárubní protipožárních nebo protiplynových dveří do vynechaného otvoru, s obetonováním, dveří dvoukřídlových přes 2,5 do 6,5 m2					
6	M	55331762	zárubeň dvoukřídlá ocelová pro zdění s protipožární úpravou tl stěny 110-150mm rozměru 1450/1970, 2100mm	kus	9,000			CS ÚRS 2022 02
	PP		zárubeň dvoukřídlá ocelová pro zdění s protipožární úpravou tl stěny 110-150mm rozměru 1450/1970, 2100mm					
D	998		Přesun hmot					
7	K	998018001	Přesun hmot ruční pro budovy v do 6 m	t	9,729			CS ÚRS 2022 02
	PP		Přesun hmot pro budovy občanské výstavby, bydlení, výrobu a služby ruční - bez užití mechanizace vodorovná dopravní vzdálenost do 100 m pro budovy s jakoukoliv nosnou konstrukcí výšky do 6 m					
D	PSV		Práce a dodávky PSV					
D	766		Konstrukce truhlářské					
8	K	766660001	Montáž dveřních křídel otvíravých jednokřídlových š do 0,8 m do ocelové zárubně	kus	11,000			CS ÚRS 2022 02
	PP		Montáž dveřních křídel dřevěných nebo plastových otevíravých do ocelové zárubně povrchově upravených jednokřídlových, šířky do 800 mm					
9	M	61162084	dveře jednokřídlé dřevotřískové povrch laminátový plně 600x1970-2100mm	kus	7,000			CS ÚRS 2022 02

PČ	Typ	Kód	Popis	MJ	Množství	J.cena [CZK]	Cena celkem [CZK]	Genová soustava
		PP	dveře jednokřídlé dřevotřískové povrch laminátový plně 600x1970-2100mm					
10	M	61162086	dveře jednokřídlé dřevotřískové povrch laminátový plně 800x1970-2100mm	kus	4,000			CS ÚRS 2022 02
		PP	dveře jednokřídlé dřevotřískové povrch laminátový plně 800x1970-2100mm					
11	K	766660720	Osazení větrací mřížky s vyříznutím otvoru	kus	11,000			CS ÚRS 2022 02
		PP	Montáž dveřních doplňků větrací mřížky s vyříznutím otvoru					
12	M	5534143.R	mřížka větrací oboustranná s V.A.P. -0,02 m2 - bude upřesněno s investorem	kus	11,000			
		PP	mřížka větrací oboustranná s V.A.P. -0,02 m2 - bude upřesněno s investorem					
13	K	766660728.R	Montáž dveřního interiérového kování - zámku - bude upřesněno s investorem	kus	4,000			
		PP	Montáž dveřních doplňků dveřního kování interiérového zámku - bude upřesněno s investorem					
14	M	54964100.R	zámek se západkou a ukazatelem - bude upřesněno s investorem	kus	4,000			
		PP	zámek se západkou a ukazatelem - bude upřesněno s investorem					
15	K	766660729	Montáž dveřního interiérového kování - štítku s klikou	kus	11,000			CS ÚRS 2022 02
		PP	Montáž dveřních doplňků dveřního kování interiérového štítku s klikou					
16	M	54914622	kování dveřní vrchní klika včetně štítu a montážního materiálu BB 72 matný nikl - bude upřesněno s investorem	kus	11,000			CS ÚRS 2022 02
		PP	kování dveřní vrchní klika včetně štítu a montážního materiálu BB 72 matný nikl - bude upřesněno s investorem					
17	K	998766101	Přesun hmot tonážní pro kce truhlářské v objektech v do 6 m	t	0,205			CS ÚRS 2022 02
		PP	Přesun hmot pro konstrukce truhlářské stanovený z hmotnosti přesunovaného materiálu vodorovná dopravní vzdálenost do 50 m v objektech výšky do 6 m					
18	K	998766181	Příplatek k přesunu hmot tonážní 766 prováděný bez použití mechanizace	t	0,205			CS ÚRS 2022 02
		PP	Přesun hmot pro konstrukce truhlářské stanovený z hmotnosti přesunovaného materiálu Příplatek k ceně za přesun prováděný bez použití mechanizace pro jakoukoliv výšku objektu					
	D	766-1	Konstrukce truhlářské- dveře vnitřní - bude upřesněno s investorem					
19	K	766660021	Montáž dveřních křídel otvíravých jednokřídlých š do 0,8 m požárních do ocelové zárubně	kus	10,000			CS ÚRS 2022 02
		PP	Montáž dveřních křídel dřevěných nebo plastových otevíravých do ocelové zárubně protipožárních jednokřídlých, šířky do 800 mm					
20	M	61165339	dveře jednokřídlé dřevotřískové protipožární EI (EW) 30 D3 povrch lakovaný plně 800x1970-2100mm	kus	10,000			CS ÚRS 2022 02
		PP	dveře jednokřídlé dřevotřískové protipožární EI (EW) 30 D3 povrch lakovaný plně 800x1970-2100mm					
21	K	766660031	Montáž dveřních křídel otvíravých dvoukřídlých požárních do ocelové zárubně	kus	9,000			CS ÚRS 2022 02
		PP	Montáž dveřních křídel dřevěných nebo plastových otevíravých do ocelové zárubně protipožárních dvoukřídlých jakékoliv šířky					
22	M	61161055	dveře dvoukřídlé dřevotřískové protipožární EI (EW) 30 D3 povrch lakovaný plně 1450x1970-2100mm	kus	9,000			CS ÚRS 2022 02
		PP	dveře dvoukřídlé dřevotřískové protipožární EI (EW) 30 D3 povrch lakovaný plně 1450x1970-2100mm					
23	K	766660717	Montáž dveřních křídel samozavírače na ocelovou zárubeň	kus	19,000			CS ÚRS 2022 02
		PP	Montáž dveřních doplňků samozavírače na zárubeň ocelovou					
24	M	54917250	samozavírač dveří hydraulický	kus	19,000			CS ÚRS 2022 02
		PP	samozavírač dveří hydraulický					
25	K	766660731	Montáž dveřního bezpečnostního kování - zámku	kus	19,000			CS ÚRS 2022 02
		PP	Montáž dveřních doplňků dveřního kování bezpečnostního zámku					
26	M	54924010	zámek zadlabací protipožární rozteč 90x55,5mm - bude upřesněno s investorem	kus	19,000			CS ÚRS 2022 02
		PP	zámek zadlabací protipožární rozteč 90x55,5mm - bude upřesněno s investorem					
27	K	766660733	Montáž dveřního bezpečnostního kování - štítku s klikou	kus	19,000			CS ÚRS 2022 02
		PP	Montáž dveřních doplňků dveřního kování bezpečnostního štítku s klikou					
28	M	54914131	kování bezpečnostní klika/klika RC3	kus	1,000			CS ÚRS 2022 02
		PP	kování bezpečnostní klika/klika RC3					
29	M	54914133	kování bezpečnostní koule/klika RC3	kus	18,000			CS ÚRS 2022 02
		PP	kování bezpečnostní koule/klika RC3					
30	K	998766101	Přesun hmot tonážní pro kce truhlářské v objektech v do 6 m	t	0,794			CS ÚRS 2022 02

PČ	Typ	Kód	Popis	MJ	Množství	J.cena [CZK]	Cena celkem [CZK]	Genová soustava
	PP		Přesun hmot pro konstrukce truhlářské stanovený z hmotnosti přesunovaného materiálu vodorovná dopravní vzdálenost do 50 m v objektech výšky do 6 m					
31	K	998766181	Příplatek k přesunu hmot tonážní 766 prováděný bez použití mechanizace	t	0,794			CS ÚRS 2022 02
	PP		Přesun hmot pro konstrukce truhlářské stanovený z hmotnosti přesunovaného materiálu Příplatek k ceně za přesun prováděný bez použití mechanizace pro jakoukoliv výšku objektu					
	D	767	Konstrukce zámečnické					
32	K	767610115	Montáž oken kovových jednoduchých pevných do zdíva pl do 0,6 m2	m2	0,490			CS ÚRS 2022 02
	PP		Montáž oken jednoduchých z hliníkových nebo ocelových profilů na polyuretanovou pěnu pevných do zdíva, plochy do 0,6 m2					
33	M	55341000-R	okno Al s fixním zasklením dvojsklo do plochy 1m2..... Connex- bude upřesněno s investorem	m2	0,490			
	PP		okno Al s fixním zasklením dvojsklo do plochy 1m2..... Connex- bude upřesněno s investorem					
	VV		okno Al s fixním zasklením dvojsklo do plochy 1m2..... Connex- bude upřesněno s investorem					
	VV		O/1/B- hliníkové okno-požární odolnost 30 minut, pevně zasklené, dvojsklo, bezpečnostní sklo /700*700/ m.č./109/A					
34	K	767610116	Montáž oken kovových jednoduchých pevných do zdíva pl přes 0,6 do 1,5 m2	m2	2,360			CS ÚRS 2022 02
	PP		Montáž oken jednoduchých z hliníkových nebo ocelových profilů na polyuretanovou pěnu pevných do zdíva, plochy přes 0,6 do 1,5 m2					
	VV		O/1- hliníkové okno-požární odolnost 30 minut, pevně zasklené, dvojsklo, bezpečnostní sklo /1000*1180/ m.č./113/					
	VV		O/1- hliníkové okno-požární odolnost 30 minut, pevně zasklené, dvojsklo, bezpečnostní sklo /1000*1180/ m.č./112/					
35	M	55341003- R	okno Al s fixním zasklením Connex- dvojsklo přes plochu 1m2 do v 1,5m- bude upřesněno s investorem	m2	2,360			
	PP		okno Al s fixním zasklením Connex- dvojsklo přes plochu 1m2 do v 1,5m- bude upřesněno s investorem					
	VV		okno Al s fixním zasklením Connex- dvojsklo přes plochu 1m2 do v 1,5m- bude upřesněno s investorem					
	VV		O/1- hliníkové okno-požární odolnost 30 minut, pevně zasklené, dvojsklo, bezpečnostní sklo /1000*1180/ m.č./113/					
	VV		O/1- hliníkové okno-požární odolnost 30 minut, pevně zasklené, dvojsklo, bezpečnostní sklo /1000*1180/ m.č./112/					
36	K	998767101	Přesun hmot tonážní pro zámečnické konstrukce v objektech v do 6 m	t	0,070			CS ÚRS 2022 02
	PP		Přesun hmot pro zámečnické konstrukce stanovený z hmotnosti přesunovaného materiálu vodorovná dopravní vzdálenost do 50 m v objektech výšky do 6 m					
37	K	998767181	Příplatek k přesunu hmot tonážní 767 prováděný bez použití mechanizace	t	0,070			CS ÚRS 2022 02
	PP		Přesun hmot pro zámečnické konstrukce stanovený z hmotnosti přesunovaného materiálu Příplatek k cenám za přesun prováděný bez použití mechanizace pro jakoukoliv výšku objektu					
	D	783	Dokončovací práce - nátěry					
38	K	783301311	Odmaštění zámečnických konstrukcí vodou ředitelným odmašťovačem	m2	5,082			CS ÚRS 2022 02
	PP		Příprava podkladu zámečnických konstrukcí před provedením nátěru odmaštění odmašťovačem vodou ředitelným					
39	K	783301401	Ometení zámečnických konstrukcí	m2	5,082			CS ÚRS 2022 02
	PP		Příprava podkladu zámečnických konstrukcí před provedením nátěru ometení					
40	K	783314101	Základní jednonásobný syntetický nátěr zámečnických konstrukcí	m2	5,082			CS ÚRS 2022 02
	PP		Základní nátěr zámečnických konstrukcí jednonásobný syntetický					
41	K	783315101	Mezinátěr jednonásobný syntetický standardní zámečnických konstrukcí	m2	5,082			CS ÚRS 2022 02
	PP		Mezinátěr zámečnických konstrukcí jednonásobný syntetický standardní					
42	K	783317101	Krycí jednonásobný syntetický standardní nátěr zámečnických konstrukcí	m2	5,082			CS ÚRS 2022 02
	PP		Krycí nátěr (email) zámečnických konstrukcí jednonásobný syntetický standardní					
	D	787	Dokončovací práce - zasklívání					
43	K	787911115	Montáž neprůhledné fólie na sklo	m2	2,850			CS ÚRS 2022 02
	PP		Zasklívání – ostatní práce montáž fólie na sklo neprůhledné					
	VV		O/1- hliníkové okno-požární odolnost 30 minut, pevně zasklené, dvojsklo, bezpečnostní sklo /1000*1180/ m.č./113/					
	VV		O/1- hliníkové okno-požární odolnost 30 minut, pevně zasklené, dvojsklo, bezpečnostní sklo /1000*1180/ m.č./112/					
	VV		O/1/B- hliníkové okno-požární odolnost 30 minut, pevně zasklené, dvojsklo, bezpečnostní sklo /700*700/ m.č./109/A					
44	M	63479014	fólie na sklo nereflexní kouřová 56%	m2	2,936			CS ÚRS 2022 02
	PP		fólie na sklo nereflexní kouřová 56%					
45	K	998787101	Přesun hmot tonážní pro zasklívání v objektech v do 6 m	t	0,001			CS ÚRS 2022 02

PČ	Typ	Kód	Popis	MJ	Množství	J.cena [CZK]	Cena celkem [CZK]	Cenová soustava
	PP		Přesun hmot pro zasklívání stanovený z hmotnosti přesunovaného materiálu vodorovná dopravní vzdálenost do 50 m v objektech výšky do 6 m					
46	K	998787181	Příplatek k přesunu hmot tonážní 787 prováděný bez použití mechanizace	t	0,001			CS ÚRS 2022 02
	PP		Přesun hmot pro zasklívání stanovený z hmotnosti přesunovaného materiálu Příplatek k cenám za přesun prováděný bez použití mechanizace pro jakoukoliv výšku objektu					

KRYCÍ LIST SOUPISU PRACÍ

Stavba:

Opravy a údržba - hala č.15 - 1.NP - 2 etapa

Objekt:

2022-089-1-02 - Stavební část - nové kce

Soupis:

2022-089-1-02-04 - Stavební část - nové kce- vnitřní povrchy

KSO:

Místo: Hala č. 15- 1.NP - Pardubice

CC-CZ:

Datum:

Zadavatel:

ČR Vězeňská služba ČR,Soudní 1672/1a,Praha 4

IČ: 00212423

DIČ:

Uchazeč:

STATING s.r.o., Pardubická 861/75a, Hradec Králové

IČ: 25963864

DIČ: CZ25963864

Projektant:

ČOS exim s.r.o, Alešova 26, České Budějovice

IČ:

DIČ:

Zpracovatel:

Ing. Dana Mlejnková

IČ:

DIČ:

Poznámka:

Zpracováno dle metodiky ÚHS s maximálním zatříděním položek (popisu činnosti) dle i řízení stavebních konstrukcí a prací. Použita databáze směrných cen 2022/II. Položky, které databáze neobsahuje, oceněny dle brutto ceníků příslušných dodavatelů. Veškeré názvy jednotlivých zařízení jsou uvedeny pouze pro určení technické úrovně a provozních parametrů. Ve všech případech lze použít i jiná než navržená zařízení, která mají podobnou nebo minimálně stejnou kvalitu, účinnost a výkon, parametry použití, ev. hlučnost (která bezpodmínečně splňuje platné hygienické normy). Celková množství u jednotlivých položek (kusy, metry) byla odměřena a sečtena ručně a dle výkresů

Cena bez DPH

DPH základní
snížená

Cena s DPH



REKAPITULACE ČLENĚNÍ SOUPISU PRACÍ

Stavba:

Opravy a údržba - hala č.15 - 1.NP - 2 etapa

Objekt:

2022-089-1-02 - Stavební část - nové kce

Soupis:

2022-089-1-02-04 - Stavební část - nové kce- vnitřní povrchy

Místo:

Hala č. 15- 1.NP - Pardubice

Datum:

Zadavatel:

ČR Vězeňská služba ČR,Soudní 1672/1a,Praha 4

Projektant:

ČOS exim s.r.o,
Alešova 26, České
Budějovice

Uchazeč:

STATING s.r.o., Pardubická 861/75a, Hradec Králové

Zpracovatel:

Ing. Dana Mlejnková

Kód dílu - Popis

Cena celkem [CZK]

Náklady stavby celkem

HSV - Práce a dodávky HSV

61 - Úprava povrchů vnitřních

94 - Lešení a stavební výtahy

95 - Různé dokončovací konstrukce a práce pozemních staveb

998 - Přesun hmot

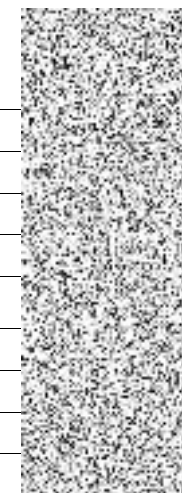
PSV - Práce a dodávky PSV

781 - Dokončovací práce - obklady

783 - Dokončovací práce - nátěry

784 - Dokončovací práce - malby

784-1 - Dokončovací práce - malby omyvatelné



SOUPIS PRACÍ

Stavba:

Opravy a údržba - hala č.15 - 1.NP - 2 etapa

Objekt:

2022-089-1-02 - Stavební část - nové kce

Soupis:

2022-089-1-02-04 - Stavební část - nové kce- vnitřní povrchy

Místo:

Hala č. 15- 1.NP - Pardubice

Datum:

Zadavatel:

ČR Vězeňská služba ČR,Soudní 1672/1a,Praha 4

Projektant:

ČOS exim s.r.o,
Alešova 26, České
Budějovice

Uchazeč:

STATING s.r.o., Pardubická 861/75a, Hradec Králové

Zpracovatel:

Ing. Dana Mlejnková

PČ	Typ	Kód	Popis	MJ	Množství	J.cena [CZK]	Cena celkem [CZK]	Cenová soustava
----	-----	-----	-------	----	----------	--------------	-------------------	-----------------

Náklady soupisu celkem

D	HSV		Práce a dodávky HSV					
D	61		Úprava povrchů vnitřních					
1	K	612131121	Penetrační disperzní nátěr vnitřních stěn nanášený ručně	m2	153,235			CS ÚRS 2022 02
	PP		Podkladní a spojovací vrstva vnitřních omítaných ploch penetrace disperzní nanášená ručně stěn					
2	K	612321121	Vápenocementová omítka hladká jednovrstvá vnitřních stěn nanášená ručně	m2	153,235			CS ÚRS 2022 02
	PP		Omítka vápenocementová vnitřních ploch nanášená ručně jednovrstvá, tloušťky do 10 mm hladká svislých konstrukcí stěn					
3	K	611315423	Oprava vnitřní vápenné štukové omítky stropů v rozsahu plochy přes 30 do 50 %	m2	757,070			CS ÚRS 2022 02
	PP		Oprava vápenné omítky vnitřních ploch štukové dvouvrstvé, tloušťky do 20 mm a tloušťky šuku do 3 mm stropů, v rozsahu opravované plochy přes 30 do 50%					
4	K	612315423	Oprava vnitřní vápenné štukové omítky stěn v rozsahu plochy přes 30 do 50 %	m2	1 683,467			CS ÚRS 2022 02
	PP		Oprava vápenné omítky vnitřních ploch štukové dvouvrstvé, tloušťky do 20 mm a tloušťky šuku do 3 mm stěn, v rozsahu opravované plochy přes 30 do 50%					
5	K	619995001	Začištění omítek kolem oken, dveří, podlah nebo obkladů	m	539,160			CS ÚRS 2022 02
	PP		Začištění omítek (s dodáním hmot) kolem oken, dveří, podlah, obkladů apod.					
D	94		Lešení a stavební výtahy					
6	K	949101111	Lešení pomocné pro objekty pozemních staveb s lešeňovou podlahou v do 1,9 m zatížení do 150 kg/m2	m2	5,665			CS ÚRS 2022 02
	PP		Lešení pomocné pracovní pro objekty pozemních staveb pro zatížení do 150 kg/m2, o výšce lešeňové podlahy do 1,9 m					
D	95		Různé dokončovací konstrukce a práce pozemních staveb					
7	K	952901111	Vyčištění budov bytové a občanské výstavby při výšce podlaží do 4 m	m2	758,570			CS ÚRS 2022 02
	PP		Vyčištění budov nebo objektů před předáním do užívání budov bytové nebo občanské výstavby, světlé výšky podlaží do 4 m					
D	998		Přesun hmot					
8	K	998018001	Přesun hmot ruční pro budovy v do 6 m	t	74,256			CS ÚRS 2022 02
	PP		Přesun hmot pro budovy občanské výstavby, bydlení, výrobu a služby ruční - bez užití mechanizace vodorovná dopravní vzdálenost do 100 m pro budovy s jakoukoliv nosnou konstrukcí výšky do 6 m					
D	PSV		Práce a dodávky PSV					
D	781		Dokončovací práce - obklady					

PČ	Typ	Kód	Popis	MJ	Množství	J.cena [CZK]	Cena celkem [CZK]	Genová soustava
9	K	781111011	Ometení (oprášení) stěny při přípravě podkladu	m2	145,397			CS ÚRS 2022 02
	PP		Příprava podkladu před provedením obkladu oprášení (ometení) stěny					
10	K	781121011	Nátěr penetrační na stěnu	m2	145,397			CS ÚRS 2022 02
	PP		Příprava podkladu před provedením obkladu nátěr penetrační na stěnu					
11	K	781131112	Izolace pod obklad nátěrem nebo stěrkou ve dvou vrstvách	m2	145,397			CS ÚRS 2022 02
	PP		Izolace stěny pod obklad izolace nátěrem nebo stěrkou ve dvou vrstvách					
12	K	781474113	Montáž obkladů vnitřních keramických hladkých přes 12 do 19 ks/m2 lepených flexibilním lepidlem	m2	145,397			CS ÚRS 2022 02
	PP		Montáž obkladů vnitřních stěn z dlaždic keramických lepených flexibilním lepidlem maloformátových hladkých přes 12 do 19 ks/m2					
13	M	59761026	obklad keramický hladký do 12ks/m2	m2	152,667			CS ÚRS 2022 02
	PP		obklad keramický hladký do 12ks/m2					
14	K	781477111	Příplatek k montáži obkladů vnitřních keramických hladkých za plochu do 10 m2	m2	35,043			CS ÚRS 2022 02
	PP		Montáž obkladů vnitřních stěn z dlaždic keramických Příplatek k cenám za plochu do 10 m2 jednotlivě					
15	K	781479196	Příplatek k montáži obkladů vnitřních keramických hladkých za spárování tmelem dvousložkovým	m2	145,397			CS ÚRS 2022 02
	PP		Montáž obkladů vnitřních stěn z dlaždic keramických Příplatek k cenám za dvousložkový spárovací tmel					
16	K	998781101	Přesun hmot tonážní pro obklady keramické v objektech v do 6 m	t	2,943			CS ÚRS 2022 02
	PP		Přesun hmot pro obklady keramické stanovený z hmotnosti přesunovaného materiálu vodorovná dopravní vzdálenost do 50 m v objektech výšky do 6 m					
17	K	998781181	Příplatek k přesunu hmot tonážní 781 prováděný bez použití mechanizace	t	2,943			CS ÚRS 2022 02
	PP		Přesun hmot pro obklady keramické stanovený z hmotnosti přesunovaného materiálu Příplatek k cenám za přesun prováděný bez použití mechanizace pro jakoukoliv výšku objektu					
	D	783	Dokončovací práce - nátěry					
18	K	783801401	Ometení omítek před provedením nátěru	m2	479,498			CS ÚRS 2022 02
	PP		Příprava podkladu omítek před provedením nátěru ometení					
	D	784	Dokončovací práce - malby					
19	K	784171101	Zakrytí vnitřních podlah včetně pozdějšího odkrytí	m2	758,570			CS ÚRS 2022 02
	PP		Zakrytí nemalovaných ploch (materiál ve specifikaci) včetně pozdějšího odkrytí podlah					
20	M	581248440	fólie pro malířské potřeby zakrývací tl 25μ 4x5m	m2	834,427			CS ÚRS 2022 02
	PP		fólie pro malířské potřeby zakrývací tl 25μ 4x5m					
21	K	784171113	Zakrytí vnitřních ploch stěn v místnostech v přes 3,80 do 5,00 m	m2	315,279			CS ÚRS 2022 02
	PP		Zakrytí nemalovaných ploch (materiál ve specifikaci) včetně pozdějšího odkrytí svislých ploch např. stěn, oken, dveří v místnostech výšky přes 3,80 do 5,00					
22	M	581248440	fólie pro malířské potřeby zakrývací tl 25μ 4x5m	m2	346,807			CS ÚRS 2022 02
	PP		fólie pro malířské potřeby zakrývací tl 25μ 4x5m					
23	K	784181113	Základní silikátová jednonásobná bezbarvá penetrace podkladu v místnostech v přes 3,80 do 5,00 m	m2	2 066,773			CS ÚRS 2022 02
	PP		Penetrace podkladu jednonásobná základní silikátová bezbarvá v místnostech výšky přes 3,80 do 5,00 m					
24	K	784191001	Čištění vnitřních ploch oken nebo balkonových dveří jednoduchých po provedení malířských prací	m2	197,116			CS ÚRS 2022 02
	PP		Čištění vnitřních ploch hrubý úklid po provedení malířských prací omytím oken nebo balkonových dveří jednoduchých					
25	K	784191005	Čištění vnitřních ploch dveří nebo vrat po provedení malířských prací	m2	118,163			CS ÚRS 2022 02
	PP		Čištění vnitřních ploch hrubý úklid po provedení malířských prací omytím dveří nebo vrat					
26	K	784191007	Čištění vnitřních ploch podlah po provedení malířských prací	m2	758,570			CS ÚRS 2022 02
	PP		Čištění vnitřních ploch hrubý úklid po provedení malířských prací omytím podlah					
27	K	784211101	Dvounásobné bílé malby ze směsí za mokra výborně oděruvzdorných v místnostech v do 3,80 m	m2	2 066,773			CS ÚRS 2022 02
	PP		Malby z malířských směsí oděruvzdorných za mokra dvounásobné, bílé za mokra oděruvzdorné výborně v místnostech výšky do 3,80 m					
	D	784-1	Dokončovací práce - malby omyvatelné					
28	K	784181123	Hlubková jednonásobná bezbarvá penetrace podkladu v místnostech v přes 3,80 do 5,00 m	m2	479,498			CS ÚRS 2022 02

PČ	Typ	Kód	Popis	MJ	Množství	J.cena [CZK]	Cena celkem [CZK]	Cenová soustava
	PP		Penetrace podkladu jednonásobná hloubková akrylátová bezbarvá v místnostech výšky přes 3,80 do 5,00 m					
29	K	78432100-R	Malby omyvatelné jednonásobné, bílé v místnostech výšky přes 3,80 do 5,00 m	m2	479,498			
	PP		Malby omyvatelné jednonásobné, bílé v místnostech výšky přes 3,80 do 5,00 m					
30	K	78432102-R	Příplatek k cenám jednonásobných omyvatelných maleb za barevnou malbu v odstínu sytém.....bude upřesněno s investorem	m2	479,498			
	PP		Příplatek k cenám jednonásobných omyvatelných maleb za barevnou malbu v odstínu sytém.....bude upřesněno s investorem					

KRYCÍ LIST SOUPISU PRACÍ

Stavba:

Opravy a údržba - hala č.15 - 1.NP - 2 etapa

Objekt:

2022-089-1-02 - Stavební část - nové kce

Soupis:

2022-089-1-02-05 - Stavební část - nové kce- Katr R1- 2 ks

KSO:

Místo: Hala č. 15- 1.NP - Pardubice

CC-CZ:

Datum:

Zadavatel:

ČR Vězeňská služba ČR, Soudní 1672/1a, Praha 4

IČ: 00212423

DIČ:

Uchazeč:

STATING s.r.o., Pardubická 861/75a, Hradec Králové

IČ: 25963864

DIČ: CZ25963864

Projektant:

ČOS exim s.r.o, Alešova 26, České Budějovice

IČ:

DIČ:

Zpracovatel:

Ing. Dana Mlejnková

IČ:

DIČ:

Poznámka:

Zpracováno dle metodiky ÚHS s maximálním zatříděním položek (popisu činnosti) dle řízení stavebních konstrukcí a prací. Použita databáze směrných cen 2022/II. Položky, které databáze neobsahuje, oceněny dle brutto ceníků příslušných dodavatelů. Veškeré názvy jednotlivých zařízení jsou uvedeny pouze pro určení technické úrovně a provozních parametrů. Ve všech případech lze použít i jiná než navržená zařízení, která mají podobnou nebo minimálně stejnou kvalitu, účinnost a výkon, parametry použití, ev. hlučnost (která bezpodmínečně splňuje platné hygienické normy). Celková množství u jednotlivých položek (kusy, metry) byla odměřena a sečtena ručně a dle výkresů

Cena bez DPH

DPH základní
snížená

Cena s DPH



REKAPITULACE ČLENĚNÍ SOUPISU PRACÍ

Stavba:

Opravy a údržba - hala č.15 - 1.NP - 2 etapa

Objekt:

2022-089-1-02 - Stavební část - nové kce

Soupis:

2022-089-1-02-05 - Stavební část - nové kce- Katr R1- 2 ks

Místo:

Hala č. 15- 1.NP - Pardubice

Datum:

Zadavatel:

ČR Vězeňská služba ČR,Soudní 1672/1a,Praha 4

Projektant:

ČOS exim s.r.o,
Alešova 26, České
Budějovice

Uchazeč:

STATING s.r.o., Pardubická 861/75a, Hradec Králové

Zpracovatel:

Ing. Dana Mlejnková

Kód dílu - Popis

Cena celkem [CZK]

Náklady stavby celkem

PSV - Práce a dodávky PSV

767 - Konstrukce zámečnické- Katr R1- č.1

767-1 - Konstrukce zámečnické- Katr R1- č.2

783 - Dokončovací práce - nátěry- Katr R1- č.1

783-1 - Dokončovací práce - nátěry- Katr R1- č.2



SOUPIS PRACÍ

Stavba:

Opravy a údržba - hala č.15 - 1.NP - 2 etapa

Objekt:

2022-089-1-02 - Stavební část - nové kce

Soupis:

2022-089-1-02-05 - Stavební část - nové kce- Katr R1- 2 ks

Místo:

Hala č. 15- 1.NP - Pardubice

Datum:

Zadavatel:

ČR Vězeňská služba ČR,Soudní 1672/1a,Praha 4

Projektant:

ČOS exim s.r.o,
Alešova 26, České
Budějovice

Uchazeč:

STATING s.r.o., Pardubická 861/75a, Hradec Králové

Zpracovatel:

Ing. Dana Mlejnková

PČ	Typ	Kód	Popis	MJ	Množství	J.cena [CZK]	Cena celkem [CZK]	Cenová soustava
----	-----	-----	-------	----	----------	--------------	-------------------	-----------------

Náklady soupisu celkem

D	PSV		Práce a dodávky PSV					
D	767		Konstrukce zámečnické- Katr R1- č.1					
1	K	767995111	Montáž atypických zámečnických konstrukcí hm do 5 kg	kg	88,815			CS ÚRS 2022 02
	PP		Montáž ostatních atypických zámečnických konstrukcí hmotnosti do 5 kg					
2	M	14550244	profil ocelový svařovaný jakost S235 průřez čtvercový 50x50x2mm	t	0,039			CS ÚRS 2022 02
	PP		profil ocelový svařovaný jakost S235 průřez čtvercový 50x50x2mm					
3	M	14550136	profil ocelový svařovaný jakost S235 průřez obdelníkový 50x30x2mm	t	0,011			CS ÚRS 2022 02
	PP		profil ocelový svařovaný jakost S235 průřez obdelníkový 50x30x2mm					
4	M	14550226	profil ocelový svařovaný jakost S235 průřez čtvercový 30x30x2mm	t	0,057			CS ÚRS 2022 02
	PP		profil ocelový svařovaný jakost S235 průřez čtvercový 30x30x2mm					
5	K	767995112	Montáž atypických zámečnických konstrukcí hm přes 5 do 10 kg	kg	61,590			CS ÚRS 2022 02
	PP		Montáž ostatních atypických zámečnických konstrukcí hmotnosti přes 5 do 10 kg					
6	M	14550244	profil ocelový svařovaný jakost S235 průřez čtvercový 50x50x2mm	t	0,074			CS ÚRS 2022 02
	PP		profil ocelový svařovaný jakost S235 průřez čtvercový 50x50x2mm					
7	K	7679951.R	Drobný spojovací materiál a kování klika, klika, zámek vložkový..... bude upřesněno na stavbě - s investorem	ks	1,000			
	PP		Drobný spojovací materiál a kování klika, klika, zámek vložkový..... bude upřesněno na stavbě - s investorem					
	VV		Drobný spojovací materiál a kování klika, klika, zámek vložkový..... bude upřesněno na stavbě - s investorem					
8	K	7679951.R2	Kompletace a ukotvení Katru R1 bude upřesněno na stavbě - s investorem	ks	1,000			
	PP		Kompletace a ukotvení Katru R1 bude upřesněno na stavbě - s investorem					
	VV		Kompletace a ukotvení Katru R1 bude upřesněno na stavbě - s investorem					
9	K	998767201	Přesun hmot procentní pro zámečnické konstrukce v objektech v do 6 m	%	366,070			CS ÚRS 2022 02
	PP		Přesun hmot pro zámečnické konstrukce stanovený procentní sazbou (%) z ceny vodorovná dopravní vzdálenost do 50 m v objektech výšky do 6 m					
D	767-1		Konstrukce zámečnické- Katr R1- č.2					
10	K	767995111	Montáž atypických zámečnických konstrukcí hm do 5 kg	kg	88,815			CS ÚRS 2022 02
	PP		Montáž ostatních atypických zámečnických konstrukcí hmotnosti do 5 kg					
11	M	14550244	profil ocelový svařovaný jakost S235 průřez čtvercový 50x50x2mm	t	0,039			CS ÚRS 2022 02
	PP		profil ocelový svařovaný jakost S235 průřez čtvercový 50x50x2mm					

PČ	Typ	Kód	Popis	MJ	Množství	J.cena [CZK]	Cena celkem [CZK]	Cenová soustava
12	M	14550136	profil ocelový svařovaný jakost S235 průřez obdelníkový 50x30x2mm	t	0,011			CS ÚRS 2022 02
	PP		profil ocelový svařovaný jakost S235 průřez obdelníkový 50x30x2mm					
13	M	14550226	profil ocelový svařovaný jakost S235 průřez čtvercový 30x30x2mm	t	0,057			CS ÚRS 2022 02
	PP		profil ocelový svařovaný jakost S235 průřez čtvercový 30x30x2mm					
14	K	767995112	Montáž atypických zámečnických konstrukcí hm přes 5 do 10 kg	kg	61,590			CS ÚRS 2022 02
	PP		Montáž ostatních atypických zámečnických konstrukcí hmotnosti přes 5 do 10 kg					
15	M	14550244	profil ocelový svařovaný jakost S235 průřez čtvercový 50x50x2mm	t	0,074			CS ÚRS 2022 02
	PP		profil ocelový svařovaný jakost S235 průřez čtvercový 50x50x2mm					
16	K	7679951.R	Drobný spojovací materiál a kování klika, klika, zámek vložkový..... bude upřesněno na stavbě - s investorem	ks	1,000			
	PP		Drobný spojovací materiál a kování klika, klika, zámek vložkový..... bude upřesněno na stavbě - s investorem					
	VV		Drobný spojovací materiál a kování klika, klika, zámek vložkový..... bude upřesněno na stavbě - s investorem					
17	K	7679951.R2	Kompletace a ukotvení Katru R1 bude upřesněno na stavbě - s investorem	ks	1,000			
	PP		Kompletace a ukotvení Katru R1 bude upřesněno na stavbě - s investorem					
	VV		Kompletace a ukotvení Katru R1 bude upřesněno na stavbě - s investorem					
18	K	998767201	Přesun hmot procentní pro zámečnické konstrukce v objektech v do 6 m	%	366,070			CS ÚRS 2022 02
	PP		Přesun hmot pro zámečnické konstrukce stanovený procentní sazbou (%) z ceny vodorovná dopravní vzdálenost do 50 m v objektech výšky do 6 m					
	D	783	Dokončovací práce - nátěry- Katr R1- č.1					
19	K	783301311	Odmaštění zámečnických konstrukcí vodou ředitelným odmašťovačem	m2	10,407			CS ÚRS 2022 02
	PP		Příprava podkladu zámečnických konstrukcí před provedením nátěru odmaštění odmašťovačem vodou ředitelným					
20	K	783301401	Ometení zámečnických konstrukcí	m2	10,407			CS ÚRS 2022 02
	PP		Příprava podkladu zámečnických konstrukcí před provedením nátěru ometení					
21	K	783314101	Základní jednonásobný syntetický nátěr zámečnických konstrukcí	m2	10,407			CS ÚRS 2022 02
	PP		Základní nátěr zámečnických konstrukcí jednonásobný syntetický					
22	K	783315101	Mezinátěr jednonásobný syntetický standardní zámečnických konstrukcí	m2	10,407			CS ÚRS 2022 02
	PP		Mezinátěr zámečnických konstrukcí jednonásobný syntetický standardní					
23	K	783317101	Krycí jednonásobný syntetický standardní nátěr zámečnických konstrukcí	m2	10,407			CS ÚRS 2022 02
	PP		Krycí nátěr (email) zámečnických konstrukcí jednonásobný syntetický standardní					
	D	783-1	Dokončovací práce - nátěry- Katr R1- č.2					
24	K	783301311	Odmaštění zámečnických konstrukcí vodou ředitelným odmašťovačem	m2	10,407			CS ÚRS 2022 02
	PP		Příprava podkladu zámečnických konstrukcí před provedením nátěru odmaštění odmašťovačem vodou ředitelným					
26	K	783314101	Základní jednonásobný syntetický nátěr zámečnických konstrukcí	m2	10,407			CS ÚRS 2022 02
	PP		Základní nátěr zámečnických konstrukcí jednonásobný syntetický					
27	K	783315101	Mezinátěr jednonásobný syntetický standardní zámečnických konstrukcí	m2	10,407			CS ÚRS 2022 02
	PP		Mezinátěr zámečnických konstrukcí jednonásobný syntetický standardní					
28	K	783317101	Krycí jednonásobný syntetický standardní nátěr zámečnických konstrukcí	m2	10,407			CS ÚRS 2022 02
	PP		Krycí nátěr (email) zámečnických konstrukcí jednonásobný syntetický standardní					

KRYCÍ LIST SOUPISU PRACÍ

Stavba:

Opravy a údržba - hala č.15 - 1.NP - 2 etapa

Objekt:

2022-089-1-03 - ZTI

KSO:

Místo: Hala č. 15- 1.NP - Pardubice

CC-CZ:

Datum:

Zadavatel:

ČR Vězeňská služba ČR,Soudní 1672/1a,Praha 4

IČ: 00212423

DIČ:

Uchazeč:

STATING s.r.o., Pardubická 861/75a, Hradec Králové

IČ: 25963864

DIČ: CZ25963864

Projektant:

ČOS exim s.r.o, Alešova 26, České Budějovice

IČ:

DIČ:

Zpracovatel:

Ing. Dana Mlejnková

IČ:

DIČ:

Poznámka:

Zpracováno dle metodiky UHS s maximálním zatříděním položek (popisu činnosti) dle řízení stavebních konstrukcí a prací. Použita databáze směrných cen 2022/II. Položky, které databáze neobsahuje, oceněny dle brutto ceníků příslušných dodavatelů. Veškeré názvy jednotlivých zařízení jsou uvedeny pouze pro určení technické úrovně a provozních parametrů. Ve všech případech lze použít i jiná než navržená zařízení, která mají podobnou nebo minimálně stejnou kvalitu, účinnost a výkon, parametry použití, ev. hlučnost (která bezpodmínečně splňuje platné hygienické normy). Celková množství u jednotlivých položek (kusy, metry) byla odměřena a sečtena ručně a dle výkresů

Cena bez DPH

DPH základní
snížená

Cena s DPH



REKAPITULACE ČLENĚNÍ SOUPISU PRACÍ

Stavba:

Opravy a údržba - hala č.15 - 1.NP - 2 etapa

Objekt:

2022-089-1-03 - ZTI

Místo:

Hala č. 15- 1.NP - Pardubice

Datum:

Zadavatel:

ČR Vězeňská služba ČR,Soudní 1672/1a,Praha 4

Projektant:

ČOS exim s.r.o,
Alešova 26, České
Budějovice

Uchazeč:

STATING s.r.o., Pardubická 861/75a, Hradec Králové

Zpracovatel:

Ing. Dana Mlejnková

Kód dílu - Popis

Cena celkem [CZK]

Náklady stavby celkem

HSV - Práce a dodávky HSV

61 - Úprava povrchů vnitřních

96 - Bourání konstrukcí

97 - Prorážení otvorů a ostatní bourací práce

997 - Přesun sutě

998 - Přesun hmot

PSV - Práce a dodávky PSV

721 - Zdravotechnika - vnitřní kanalizace

722 - Zdravotechnika - vnitřní vodovod

725 - Zdravotechnika - zařizovací předměty



SOUPIS PRACÍ

Stavba:

Opravy a údržba - hala č.15 - 1.NP - 2 etapa

Objekt:

2022-089-1-03 - ZTI

Místo:

Hala č. 15- 1.NP - Pardubice

Datum:

Zadavatel:

ČR Vězeňská služba ČR,Soudní 1672/1a,Praha 4

Projektant:

ČOS exim s.r.o,
Alešova 26, České
Budějovice

Uchazeč:

STATING s.r.o., Pardubická 861/75a, Hradec Králové

Zpracovatel:

Ing. Dana Mlejnková

PČ	Typ	Kód	Popis	MJ	Množství	J.cena [CZK]	Cena celkem [CZK]	cenová soustava
----	-----	-----	-------	----	----------	--------------	-------------------	-----------------

Náklady soupisu celkem

D	HSV		Práce a dodávky HSV					
D	61		Úprava povrchů vnitřních					
1	K	612335101	Cementová hrubá omítka rýh ve stěnách š do 150 mm	m2	4,800			CS ÚRS 2022 02
PP			Cementová omítka rýh hrubá ve stěnách, šířky rýhy do 150 mm					
D	96		Bourání konstrukcí					
2	K	965081213	Bourání podlah z dlaždic keramických nebo xyrolitových tl do 10 mm plochy přes 1 m2	m2	1,200			CS ÚRS 2022 02
PP			Bourání podlah z dlaždic bez podkladního lože nebo mazaniny, s jakoukoliv výplní spár keramických nebo xyrolitových tl. do 10 mm, plochy přes 1 m2					
3	K	974031143	Vysekání rýh ve zdivu cihelném hl do 70 mm š do 100 mm	m	10,000			CS ÚRS 2022 02
PP			Vysekání rýh ve zdivu cihelném na maltu vápennou nebo vápenocementovou do hl. 70 mm a šířky do 100 mm					
D	97		Prorážení otvorů a ostatní bourací práce					
4	K	974031164	Vysekání rýh ve zdivu cihelném hl do 150 mm š do 150 mm	m	14,000			CS ÚRS 2022 02
PP			Vysekání rýh ve zdivu cihelném na maltu vápennou nebo vápenocementovou do hl. 150 mm a šířky do 150 mm					
D	997		Přesun sutě					
5	K	997013211	Vnitrostaveništní doprava suti a vybouraných hmot pro budovy v do 6 m ručně	t	1,038			CS ÚRS 2022 02
PP			Vnitrostaveništní doprava suti a vybouraných hmot vodorovně do 50 m svisle ručně pro budovy a haly výšky do 6 m					
6	K	997013501	Odvoz suti a vybouraných hmot na skládku nebo meziskládku do 1 km se složením	t	1,038			CS ÚRS 2022 02
PP			Odvoz suti a vybouraných hmot na skládku nebo meziskládku se složením, na vzdálenost do 1 km					
7	K	997013509	Příplatek k odvozu suti a vybouraných hmot na skládku ZKD 1 km přes 1 km	t	10,380			CS ÚRS 2022 02
PP			Odvoz suti a vybouraných hmot na skládku nebo meziskládku se složením, na vzdálenost Příplatek k ceně za každý další i započatý 1 km přes 1 km					
8	K	997013603	Poplatek za uložení na skládce (skládkovné) stavebního odpadu cihelného kód odpadu 17 01 02	t	0,732			CS ÚRS 2022 02
PP			Poplatek za uložení stavebního odpadu na skládce (skládkovné) cihelného zatříděného do Katalogu odpadů pod kódem 17 01 02					
9	K	997013631	Poplatek za uložení na skládce (skládkovné) stavebního odpadu směsného kód odpadu 17 09 04	t	0,306			CS ÚRS 2022 02
PP			Poplatek za uložení stavebního odpadu na skládce (skládkovné) směsného stavebního a demoličního zatříděného do Katalogu odpadů pod kódem 17 09 04					
D	998		Přesun hmot					
10	K	998018001	Přesun hmot ruční pro budovy v do 6 m	t	0,228			CS ÚRS 2022 02

PČ	Typ	Kód	Popis	MJ	Množství	J.cena [CZK]	Cena celkem [CZK]	Genová soustava
PP			Přesun hmot pro budovy občanské výstavby, bydlení, výrobu a služby ruční - bez užití mechanizace vodorovná dopravní vzdálenost do 100 m pro budovy s jakoukoliv nosnou konstrukcí výšky do 6 m					
D	PSV		Práce a dodávky PSV					
D	721		Zdravotechnika - vnitřní kanalizace					
11	K	721174043	Potrubí kanalizační z PP přípojovací DN 50	m	7,000			CS ÚRS 2022 02
PP			Potrubí z trub polypropylenových přípojovací DN 50					
12	K	721174045	Potrubí kanalizační z PP přípojovací DN 110	m	7,000			CS ÚRS 2022 02
PP			Potrubí z trub polypropylenových přípojovací DN 110					
13	K	721194104	Vyvedení a upevnění odpadních výpustek DN 40	kus	4,000			CS ÚRS 2022 02
PP			Vyměření přípojek na potrubí vyvedení a upevnění odpadních výpustek DN 40					
14	K	721194105	Vyvedení a upevnění odpadních výpustek DN 50	kus	3,000			CS ÚRS 2022 02
PP			Vyměření přípojek na potrubí vyvedení a upevnění odpadních výpustek DN 50					
15	K	721194109	Vyvedení a upevnění odpadních výpustek DN 110	kus	5,000			CS ÚRS 2022 02
PP			Vyměření přípojek na potrubí vyvedení a upevnění odpadních výpustek DN 110					
16	K	721211401	Vpust' podlahová s vodorovným odtokem DN 40/50 mřížka nerez 115x115	kus	1,000			CS ÚRS 2022 02
PP			Podlahové vpusti s vodorovným odtokem DN 40/50 mřížka nerez 115x115					
17	K	721171803	Demontáž potrubí z PVC D do 75	m	6,000			CS ÚRS 2022 02
PP			Demontáž potrubí z novodurových trub odpadních nebo přípojovacích do D 75					
18	K	721171808	Demontáž potrubí z PVC D přes 75 do 114	m	7,000			CS ÚRS 2022 02
PP			Demontáž potrubí z novodurových trub odpadních nebo přípojovacích přes 75 do D 114					
19	K	721171903	Potrubí z PP vsazení odbočky do hrdla DN 50	kus	3,000			CS ÚRS 2022 02
PP			Opravy odpadního potrubí plastového vsazení odbočky do potrubí DN 50					
20	K	721171905	Potrubí z PP vsazení odbočky do hrdla DN 110	kus	3,000			CS ÚRS 2022 02
PP			Opravy odpadního potrubí plastového vsazení odbočky do potrubí DN 110					
21	K	721171913	Potrubí z PP propojení potrubí DN 50	kus	3,000			CS ÚRS 2022 02
PP			Opravy odpadního potrubí plastového propojení dosavadního potrubí DN 50					
22	K	721171915	Potrubí z PP propojení potrubí DN 110	kus	3,000			CS ÚRS 2022 02
PP			Opravy odpadního potrubí plastového propojení dosavadního potrubí DN 110					
23	K	998721202	Přesun hmot procentní pro vnitřní kanalizace v objektech v přes 6 do 12 m	%	149,980			CS ÚRS 2022 02
PP			Přesun hmot pro vnitřní kanalizace stanovený procentní sazbou (%) z ceny vodorovná dopravní vzdálenost do 50 m v objektech výšky přes 6 do 12 m					
D	722		Zdravotechnika - vnitřní vodovod					
24	K	722174022	Potrubí vodovodní plastové PPR svar polyfúze PN 20 D 20x3,4 mm	m	14,000			CS ÚRS 2022 02
PP			Potrubí z plastových trubek z polypropylenu PPR svařovaných polyfúzně PN 20 (SDR 6) D 20 x 3,4					
25	K	722174023	Potrubí vodovodní plastové PPR svar polyfúze PN 20 D 25x4,2 mm	m	6,000			CS ÚRS 2022 02
PP			Potrubí z plastových trubek z polypropylenu PPR svařovaných polyfúzně PN 20 (SDR 6) D 25 x 4,2					
26	K	722181241	Ochrana vodovodního potrubí přilepenými termoizolačními trubicemi z PE tl přes 13 do 20 mm DN do 22 mm	m	14,000			CS ÚRS 2022 02
PP			Ochrana potrubí termoizolačními trubicemi z pěnového polyetyleny PE přilepenými v příčných a podélných spojích, tloušťky izolace přes 13 do 20 mm, vnitřního průměru izolace DN přes 22 do 45 mm					
27	K	722181242	Ochrana vodovodního potrubí přilepenými termoizolačními trubicemi z PE tl přes 13 do 20 mm DN přes 22 do 45 mm	m	6,000			CS ÚRS 2022 02
PP			Ochrana potrubí termoizolačními trubicemi z pěnového polyetyleny PE přilepenými v příčných a podélných spojích, tloušťky izolace přes 13 do 20 mm, vnitřního průměru izolace DN přes 22 do 45 mm					
28	K	722220121	Nástěnka pro baterii G 1/2" s jedním závitem	pár	2,000			CS ÚRS 2022 02
PP			Armatury s jedním závitem nástěnky pro baterii G 1/2"					
29	K	722250133	Hydrantový systém s tvarově stálou hadicí D 25 x 30 m celoplechový	soubor	2,000			CS ÚRS 2022 02

PČ	Typ	Kód	Popis	MJ	Množství	J.cena [CZK]	Cena celkem [CZK]	cenová soustava
	PP		Požární příslušenství a armatury hydrantový systém s tvarově stálou hadicí celoplechový D 25 x 30 m					
30	K	722290226	Zkouška těsnosti vodovodního potrubí závitového DN do 50	m	20,000			CS ÚRS 2022 02
	PP		Zkoušky, proplach a desinfekce vodovodního potrubí zkoušky těsnosti vodovodního potrubí závitového do DN 50					
31	K	722290234	Proplach a desinfekce vodovodního potrubí DN do 80	m	20,000			CS ÚRS 2022 02
	PP		Zkoušky, proplach a desinfekce vodovodního potrubí proplach a desinfekce vodovodního potrubí do DN 80					
32	K	722130801	Demontáž potrubí ocelové pozinkované závitové DN do 25	m	18,000			CS ÚRS 2022 02
	PP		Demontáž potrubí z ocelových trubek pozinkovaných závitových do DN 25					
33	K	722171932	Potrubí plastové výměna trub nebo tvarovek D přes 16 do 20 mm	m	20,000			CS ÚRS 2022 02
	PP		Výměna trubky, tvarovky, vsazení odbočky na rozvodech vody z plastů D přes 16 do 20 mm					
34	K	722171933	Potrubí plastové výměna trub nebo tvarovek D přes 20 do 25 mm	m	20,000			CS ÚRS 2022 02
	PP		Výměna trubky, tvarovky, vsazení odbočky na rozvodech vody z plastů D přes 20 do 25 mm					
35	K	722181812	Demontáž plstěných pásů z trub D do 50	m	18,000			CS ÚRS 2022 02
	PP		Demontáž ochrany potrubí plstěných pásů z trub, průměru do 50 mm					
36	K	998722202	Přesun hmot procentní pro vnitřní vodovod v objektech v přes 6 do 12 m	%	361,916			CS ÚRS 2022 02
	PP		Přesun hmot pro vnitřní vodovod stanovený procentní sazbou (%) z ceny vodorovná dopravní vzdálenost do 50 m v objektech výšky přes 6 do 12 m					
	D	725	Zdravotechnika - zařizovací předměty					
37	K	725111132	Splachovač nádržkový plastový nízkopoložený nebo vysokopoložený	soubor	1,000			CS ÚRS 2022 02
	PP		Zařízení záchodů splachovače nádržkové plastové nízkopoložené nebo vysokopoložené					
38	K	725112171	Kombi klozet s hlubokým splachováním odpad vodorovný	soubor	4,000			CS ÚRS 2022 02
	PP		Zařízení záchodů kombi klozety s hlubokým splachováním odpad vodorovný					
39	K	725121525	Pisoárový záchodek automatický s radarovým senzorem	soubor	1,000			CS ÚRS 2022 02
	PP		Pisoárové záchodky keramické automatické s radarovým senzorem					
40	K	725211602	Umyvadlo keramické bílé šířky 550 mm bez krytu na sifon připevněné na stěnu šrouby	soubor	4,000			CS ÚRS 2022 02
	PP		Umyvadla keramická bílá bez výtokových armatur připevněná na stěnu šrouby bez sloupu nebo krytu na sifon, šířka umyvadla 550 mm					
41	K	725311121	Dřez jednoduchý nerezový se zápachovou uzávěrkou s odkapávací plochou 560x480 mm a miskou	soubor	1,000			CS ÚRS 2022 02
	PP		Dřezy bez výtokových armatur jednoduché se zápachovou uzávěrkou nerezové s odkapávací plochou 560x480 mm a miskou					
42	K	725331111	Výlevka bez výtokových armatur keramická se sklopnou plastovou mřížkou 500 mm	soubor	1,000			CS ÚRS 2022 02
	PP		Výlevky bez výtokových armatur a splachovací nádrže keramické se sklopnou plastovou mřížkou 425 mm					
43	K	725821312	Baterie dřezová nástěnná páková s otáčivým kulatým ústím a délkou ramínka 300 mm	soubor	1,000			CS ÚRS 2022 02
	PP		Baterie dřezové nástěnné pákové s otáčivým kulatým ústím a délkou ramínka 300 mm					
44	K	725821331	Baterie dřezová stojánková klasická s otáčivým kulatým ústím a délkou ramínka 200 mm	soubor	1,000			CS ÚRS 2022 02
	PP		Baterie dřezové stojánkové klasické s otáčivým ústím a délkou ramínka 200 mm					
45	K	725822613	Baterie umyvadlová stojánková páková s výpustí	soubor	4,000			CS ÚRS 2022 02
	PP		Baterie umyvadlové stojánkové pákové s výpustí					
46	K	725841333	Baterie sprchová podomítková s přepínačem a pevnou sprchou	soubor	1,000			CS ÚRS 2022 02
	PP		Baterie sprchové podomítkové (zápustné) s přepínačem a pevnou sprchou					
47	K	725813111	Ventil rohový bez přípojovací trubičky nebo flexi hadičky G 1/2"	soubor	16,000			CS ÚRS 2022 02
	PP		Ventily rohové bez přípojovací trubičky nebo flexi hadičky G 1/2"					
48	K	725861102	Zápachová uzávěrka pro umyvadla DN 40	kus	4,000			CS ÚRS 2022 02
	PP		Zápachové uzávěrky zařizovacích předmětů pro umyvadla DN 40					
49	K	725865411	Zápachová uzávěrka pisoárová DN 32/40	kus	1,000			CS ÚRS 2022 02
	PP		Zápachové uzávěrky zařizovacích předmětů pro pisoáry DN 32/40					
50	K	725862103	Zápachová uzávěrka pro dřezy DN 40/50	kus	1,000			CS ÚRS 2022 02
	PP		Zápachové uzávěrky zařizovacích předmětů pro dřezy DN 40/50					
51	K	725110811	Demontáž klozetů splachovací s nádrží	soubor	6,000			CS ÚRS 2022 02

PČ	Typ	Kód	Popis	MJ	Množství	J.cena [CZK]	Cena celkem [CZK]	Cenová soustava
	PP		Demontáž klozetů splachovacích s nádrží nebo tlakovým splachovačem					
52	K	725210821	Demontáž umyvadel bez výtokových armatur	soubor	3,000			CS ÚRS 2022 02
	PP		Demontáž umyvadel bez výtokových armatur umyvadel					
53	K	725240812	Demontáž vaniček sprchových bez výtokových armatur	soubor	1,000			CS ÚRS 2022 02
	PP		Demontáž sprchových kabin a vaniček bez výtokových armatur vaniček					
54	K	725310823	Demontáž dřez jednoduchý vestavěný v kuchyňských sestavách bez výtokových armatur	soubor	1,000			CS ÚRS 2022 02
	PP		Demontáž dřezů jednoduchých bez výtokových armatur vestavěných v kuchyňských sestavách					
55	K	725820801	Demontáž baterie nástěnné do G 3 / 4	soubor	3,000			CS ÚRS 2022 02
	PP		Demontáž baterií nástěnných do G 3/4					
56	K	725840850	Demontáž baterie sprch diferenciální do G 3/4x1	soubor	1,000			CS ÚRS 2022 02
	PP		Demontáž baterií sprchových diferenciálních do G 3/4 x 1					
57	K	725860811	Demontáž uzávěrů zápachu jednoduchých	kus	5,000			CS ÚRS 2022 02
	PP		Demontáž zápachových uzávěrek pro zařizovací předměty jednoduchých					
58	K	998725202	Přesun hmot procentní pro zařizovací předměty v objektech v přes 6 do 12 m	%	786,675			CS ÚRS 2022 02
	PP		Přesun hmot pro zařizovací předměty stanovený procentní sazbou (%) z ceny vodorovná dopravní vzdálenost do 50 m v objektech výšky přes 6 do 12 m					

KRYCÍ LIST SOUPISU PRACÍ

Stavba:

Opravy a údržba - hala č.15 - 1.NP - 2 etapa

Objekt:

2022-089-1-04 - Elektro

Soupis:

2022-089-1-04-01 - Slaboproud

KSO:

Místo: Hala č. 15- 1.NP - Pardubice

Zadavatel:

ČR Věžeňská služba ČR,Soudní 1672/1a,Praha 4

Uchazeč:

STATING s.r.o., Pardubická 861/75a, Hradec Králové

Projektant:

ČOS exim s.r.o, Alešova 26, České Budějovice

Zpracovatel:

Ing. Dana Mlejnková

Poznámka:

Zpracováno dle metodiky ÚHS s maximálním zatříděním položek (popisu činnosti) dle řízení stavebních konstrukcí a prací. Použita databáze směrných cen 2022/II. Položky, které databáze neobsahuje, oceněny dle brutto ceníků příslušných dodavatelů. Veškeré názvy jednotlivých zařízení jsou uvedeny pouze pro určení technické úrovně a provozních parametrů. Ve všech případech lze použít i jiná než navržená zařízení, která mají podobnou nebo minimálně stejnou kvalitu, účinnost a výkon, parametry použití, ev. hlučnost (která bezpodmínečně splňuje platné hygienické normy). Celková množství u jednotlivých položek (kusy, metry) byla odměřena a sečtena ručně a dle výkresů

CC-CZ:

Datum:

IČ: 00212423

DIČ:

IČ: 25963864

DIČ: CZ25963864

IČ:

DIČ:

IČ:

DIČ:

Cena bez DPH

DPH základní
snížená

Cena s DPH



REKAPITULACE ČLENĚNÍ SOUPISU PRACÍ

Stavba: Opravy a údržba - hala č.15 - 1.NP - 2 etapa

Objekt: 2022-089-1-04 - Elektro

Soupis: **2022-089-1-04-01 - Slaboproud**

Místo: Hala č. 15- 1.NP - Pardubice

Zadavatel: ČR Vězeňská služba ČR,Soudní 1672/1a,Praha 4

Uchazeč: STATING s.r.o., Pardubická 861/75a, Hradec Králové

Datum:

Projektant: ČOS exim s.r.o,
Alešova 26, České
Budějovice

Zpracovatel: Ing. Dana Mlejnková

Kód dílu - Popis

Cena celkem [CZK]

Náklady stavby celkem

PSV - Práce a dodávky PSV

742 - Elektroinstalace - slaboproud



SOUPIS PRACÍ

Stavba:

Opravy a údržba - hala č.15 - 1.NP - 2 etapa

Objekt:

2022-089-1-04 - Elektro

Soupis:

2022-089-1-04-01 - Slaboproud

Místo:

Hala č. 15- 1.NP - Pardubice

Datum:

Zadavatel:

ČR Vězeňská služba ČR,Soudní 1672/1a,Praha 4

Projektant:

ČOS exim s.r.o,
Alešova 26, České
Budějovice

Uchazeč:

STATING s.r.o., Pardubická 861/75a, Hradec Králové

Zpracovatel:

Ing. Dana Mlejnková

PČ	Typ	Kód	Popis	MJ	Množství	J.cena [CZK]	Cena celkem [CZK]	Cenová soustava
----	-----	-----	-------	----	----------	--------------	-------------------	-----------------

Náklady soupisu celkem

D	PSV		Práce a dodávky PSV					
D	742		Elektroinstalace - slaboproud					
1	K	742-00001	19" datový rozvaděč nástěnný, 22U, 600x600, sklo/perforace vzor: XtendLan WS-22U-66	ks	1,000			
	PP		19" datový rozvaděč nástěnný, 22U, 600x600, sklo/perforace vzor: XtendLan WS-22U-66					
2	K	742-00002	19" rozvodný panel 1U; 8x zásuvka podle ČSN, max. 16 A; PO	ks	1,000			
	PP		19" rozvodný panel 1U; 8x zásuvka podle ČSN, max. 16 A; PO					
3	K	742-00003	Switch 24 RJ-45 auto-sensing 10/100/1000 porty; (4) pevné porty Gigabit Ethernet SFP; SNMP/RMON; vzor: Aruba 6000	ks	1,000			
	PP		Switch 24 RJ-45 auto-sensing 10/100/1000 porty; (4) pevné porty Gigabit Ethernet SFP; SNMP/RMON; vzor: Aruba 6000					
4	K	742-00004	Gigabitový media konvertor vybavený SC MM / RJ45, IEEE 802.3, IEEE 802.3u, IEEE 802.3x, délka spoje min. 500m; vzor: TP-Link MC100CM	ks	2,000			
	PP		Gigabitový media konvertor vybavený SC MM / RJ45, IEEE 802.3, IEEE 802.3u, IEEE 802.3x, délka spoje min. 500m; vzor: TP-Link MC100CM					
5	K	742-00005	UPS Smart-UPS C 1000VA LCD RM 2U 230V with SmartConnect (600W), Network card; vzor: APC SMC1000I-2UC	ks	1,000			
	PP		UPS Smart-UPS C 1000VA LCD RM 2U 230V with SmartConnect (600W), Network card; vzor: APC SMC1000I-2UC					
6	K	742-00006	UPS Network Management Card 3; Připojení probíhá skrze prohlížeč a umožňuje tak snadný monitoring; vzor: APC AP9640	ks	1,000			
	PP		UPS Network Management Card 3; Připojení probíhá skrze prohlížeč a umožňuje tak snadný monitoring; vzor: APC AP9640					
7	K	742-00007	Napájecí adaptér C14 (M) -> schuko (F), 15 cm	ks	4,000			
	PP		Napájecí adaptér C14 (M) -> schuko (F), 15 cm					
8	K	742-00008	19" Patch panel ISDN panel 25x RJ45	ks	1,000			
	PP		19" Patch panel ISDN panel 25x RJ45					
9	K	742-00009	Sdělovací kabel 10 x 2 x 0,5; B2ca -s1,d0,a1	m	20,000			
	PP		Sdělovací kabel 10 x 2 x 0,5; B2ca -s1,d0,a1					
10	K	742-00010	Svorkovnice LSA krone rozpojovací 10x2	ks	2,000			
	PP		Svorkovnice LSA krone rozpojovací 10x2					
11	K	742-00011	Držák 2 pólových bleskojistek	ks	2,000			
	PP		Držák 2 pólových bleskojistek					
12	K	742-00012	Bleskojistka dvoupólová	ks	40,000			

PČ	Typ	Kód	Popis	MJ	Množství	J.cena [CZK]	Cena celkem [CZK]	Genová soustava
	PP		Bleskojistka dvoupólová					
13	K	742-00013	Nosník LSA krone 2 pozice	ks	1,000			
	PP		Nosník LSA krone 2 pozice					
14	K	742-00014	Elektroinstalační trubka HF pevná di= 17 mm (vzor 1520HF)	m	20,000			
	PP		Elektroinstalační trubka HF pevná di= 17 mm (vzor 1520HF)					
15	K	742-00015	Trubka HF pevná di= 17 mm montážní a kompletační příslušenství	ks	40,000			
	PP		Trubka HF pevná di= 17 mm montážní a kompletační příslušenství					
16	K	742-00016	Elektroinstalační trubka HF pevná di= 21 mm (vzor 1525HF)	m	20,000			
	PP		Elektroinstalační trubka HF pevná di= 21 mm (vzor 1525HF)					
17	K	742-00017	Trubka HF pevná di= 21 mm montážní a kompletační příslušenství	ks	40,000			
	PP		Trubka HF pevná di= 21 mm montážní a kompletační příslušenství					
18	K	742-00018	Perforovaný kabelový žlab 60x150mm; 0,75mm; integrovaná spojka	m	81,000			
	PP		Perforovaný kabelový žlab 60x150mm; 0,75mm; integrovaná spojka					
19	K	742-00019	Perforovaný kabelový žlab víko 150mm	m	81,000			
	PP		Perforovaný kabelový žlab víko 150mm					
20	K	742-00020	Perforovaný kabelový žlab 60x150mm montážní a kompletační příslušenství	ks	160,000			
	PP		Perforovaný kabelový žlab 60x150mm montážní a kompletační příslušenství					
21	K	742-00021	Perforovaný kabelový žlab 60x75mm; 0,75mm; integrovaná spojka	m	57,000			
	PP		Perforovaný kabelový žlab 60x75mm; 0,75mm; integrovaná spojka					
22	K	742-00022	Perforovaný kabelový žlab víko 75mm	m	57,000			
	PP		Perforovaný kabelový žlab víko 75mm					
23	K	742-00023	Perforovaný kabelový žlab 60x75mm montážní a kompletační příslušenství	ks	110,000			
	PP		Perforovaný kabelový žlab 60x75mm montážní a kompletační příslušenství					
24	K	742-00024	Parapetní žlab vzor PK 110X70 D_HD	m	30,000			
	PP		Parapetní žlab vzor PK 110X70 D_HD					
25	K	742-00025	Parapetní žlab 110X70; montážní a kompletační příslušenství	ks	30,000			
	PP		Parapetní žlab 110X70; montážní a kompletační příslušenství					
26	K	742-00026	Parapetní žlab KRABICE PŘÍSTR. PK..X70 D	ks	8,000			
	PP		Parapetní žlab KRABICE PŘÍSTR. PK..X70 D					
27	K	742-00027	Parapetní žlab PODLOŽKA PŘÍST. PK110X70D	ks	8,000			
	PP		Parapetní žlab PODLOŽKA PŘÍST. PK110X70D					
28	K	742-00028	Protipožární utěsnění kabelů, vstupů v malých až středních otvorech.	celk.	1,000			
	PP		Protipožární utěsnění kabelů, vstupů v malých až středních otvorech.					
29	K	742-00029	Kryt zásuvky pod omítku 2xRJ45 (Keystone) barva bílá; ABB Future lineár	ks	9,000			
	PP		Kryt zásuvky pod omítku 2xRJ45 (Keystone) barva bílá; ABB Future lineár					
30	K	742-00030	Maska nosná pro 2 komunikační zásuvky keystone	ks	9,000			
	PP		Maska nosná pro 2 komunikační zásuvky keystone					
31	K	742-00031	Keyston stíněný kat.5E, samozařezávací, se zadním osazováním	ks	18,000			
	PP		Keyston stíněný kat.5E, samozařezávací, se zadním osazováním					
32	K	742-00032	Rámeček jednonásobný barva bílá; ABB Future Linear	ks	9,000			
	PP		Rámeček jednonásobný barva bílá; ABB Future Linear					
33	K	742-00033	Krabice přístrojová jednonásobnábarva bílá; ABB Future Linear	ks	1,000			
	PP		Krabice přístrojová jednonásobnábarva bílá; ABB Future Linear					
34	K	742-00034	19" Patch panel modulární 24 pozic neosazený s vyvazovací lištou	ks	2,000			
	PP		19" Patch panel modulární 24 pozic neosazený s vyvazovací lištou					
35	K	742-00035	Keyston stíněný kat.5E, samozařezávací, se zadním osazováním	ks	18,000			
	PP		Keyston stíněný kat.5E, samozařezávací, se zadním osazováním					

PČ	Typ	Kód	Popis	MJ	Množství	J.cena [CZK]	Cena celkem [CZK]	Genová soustava
36	K	742-00036	Instalační kabel CAT5E FTP LSOH Dca-s1,d2,a1	m	915,000			
	PP		Instalační kabel CAT5E FTP LSOH Dca-s1,d2,a1					
37	K	742-00037	19" vyvazovací panel, 1U, kovový	ks	3,000			
	PP		19" vyvazovací panel, 1U, kovový					
38	K	742-00038	Stolní reproduktor 6W @ 100V s plynulou regulací hlasitosti	ks	4,000			
	PP		Stolní reproduktor 6W @ 100V s plynulou regulací hlasitosti					
39	K	742-00039	Nástěnný reproduktor dle EN54-24, 6W @ 100V	ks	5,000			
	PP		Nástěnný reproduktor dle EN54-24, 6W @ 100V					
40	K	742-00040	Regulátor hlasitosti 20W/100V, relé NP, pro 2-/4-drát. rozvod + krabice	ks	5,000			
	PP		Regulátor hlasitosti 20W/100V, relé NP, pro 2-/4-drát. rozvod + krabice					
41	K	742-00041	Signálový kabel 4x 1,5; vzor PRAFlaSafe X-o 4x 1,5	m	160,000			
	PP		Signálový kabel 4x 1,5; vzor PRAFlaSafe X-o 4x 1,5					
42	K	742-00042	Ručičkové hodiny řízené minutovým pulzem 24V ; vzor EK28	ks	6,000			
	PP		Ručičkové hodiny řízené minutovým pulzem 24V ; vzor EK28					
43	K	742-00043	Ovládací kabel 2x 1,5; vzor PRAFlaSafe X-o 2x 1,5	m	160,000			
	PP		Ovládací kabel 2x 1,5; vzor PRAFlaSafe X-o 2x 1,5					
44	K	742-00044	Montážní lišta DIN	ks	1,000			
	PP		Montážní lišta DIN					
45	K	742-00045	Svorkovnice řadová	ks	16,000			
	PP		Svorkovnice řadová					
46	K	742-00046	Opticko-kouřový hlásič; kompatibilní ESSERTRONIK 8007	ks	29,000			
	PP		Opticko-kouřový hlásič; kompatibilní ESSERTRONIK 8007					
47	K	742-00047	Patice hlásiče; kompatibilní ESSERTRONIK 8007	ks	29,000			
	PP		Patice hlásiče; kompatibilní ESSERTRONIK 8007					
48	K	742-00048	Tlačítkový hlásič; kompatibilní ESSERTRONIK 8007	ks	4,000			
	PP		Tlačítkový hlásič; kompatibilní ESSERTRONIK 8007					
49	K	742-00049	Skříňka tlačítkového hlásiče; kompatibilní ESSERTRONIK 8007	ks	4,000			
	PP		Skříňka tlačítkového hlásiče; kompatibilní ESSERTRONIK 8007					
50	K	742-00050	Držák popisných štítků, bal.10 ks	bal.	4,000			
	PP		Držák popisných štítků, bal.10 ks					
51	K	742-00051	EPS propojovací krabice s víčkem a svorkovnicí, s požární odolností	ks	2,000	ČSN 73 0895		
	PP		EPS propojovací krabice s víčkem a svorkovnicí, s požární odolností ČSN 73 0895					
52	K	742-00052	Sdělovací kabel 1x 2x 0,8; B2ca -s1,d0,a1	m	250,000			
	PP		Sdělovací kabel 1x 2x 0,8; B2ca -s1,d0,a1					
53	K	742-00053	Montážní a kompletační materiál pro kabel	ks	600,000			
	PP		Montážní a kompletační materiál pro kabel					
54	K	742-00058	Koax. kabel RG-59, LSZH 75, Ohm (vzor Belden H121)	m	200,000			
	PP		Koax. kabel RG-59, LSZH 75, Ohm (vzor Belden H121)					
55	K	742-00059	Napájecí kabel 1x 2x 1,0; B2ca -s1,d0,a1	m	200,000			
	PP		Napájecí kabel 1x 2x 1,0; B2ca -s1,d0,a1					
56	K	742-00066	Ostatní související kompletační a spojovací materiál + montáž	ks	1,000			
	PP		Ostatní související kompletační a spojovací materiál + montáž					
57	K	742-00067	19" polička s perforací, 1U, hloubka 350 mm	ks	1,000			
	PP		19" polička s perforací, 1U, hloubka 350 mm					
58	K	742-00068	LAN kompletace, zapojení, uvedení do provozu, přezkoušení	ks	0,500			
	PP		LAN kompletace, zapojení, uvedení do provozu, přezkoušení					

PČ	Typ	Kód	Popis	MJ	Množství	J.cena [CZK]	Cena celkem [CZK]	Cenová soustava
59	K	742-00070	EPS kompletace, zapojení, uvedení do provozu, přezkoušení	ks	0,500			
	PP		EPS kompletace, zapojení, uvedení do provozu, přezkoušení					
60	K	742-00071	JČ kompletace, zapojení, uvedení do provozu, přezkoušení	ks	0,500			
	PP		JČ kompletace, zapojení, uvedení do provozu, přezkoušení					
61	K	742-00072	R kompletace, zapojení, uvedení do provozu, přezkoušení	ks	0,500			
	PP		R kompletace, zapojení, uvedení do provozu, přezkoušení					
62	K	742-00073	Výchozí revize, měření, dokumentace skutečného provedení	ks	0,500			
	PP		Výchozí revize, měření, dokumentace skutečného provedení					
63	K	742-00074	Podružný související elektroinstalační a kompletační materiál	5%	0,500			
	PP		Podružný související elektroinstalační a kompletační materiál					
64	K	742-00075	Podíl přidružených výkonů	10%	0,500			
	PP		Podíl přidružených výkonů					
65	K	742-00076	Nespecifikovatelné montážní práce	5%	0,500			
	PP		Nespecifikovatelné montážní práce					
66	K	742-00077	Stavební přípomoci (Průrazy, průvrty)	3%	0,500			
	PP		Stavební přípomoci (Průrazy, průvrty)					
67	K	742-00078	GZS - VRN (Doprava rozváděčů a instalačního materiálu)	4%	0,500			
	PP		GZS - VRN (Doprava rozváděčů a instalačního materiálu)					

KRYCÍ LIST SOUPISU PRACÍ

Stavba:

Opravy a údržba - hala č.15 - 1.NP - 2 etapa

Objekt:

2022-089-1-04 - Elektro

Soupis:

2022-089-1-04-02 - Silnoproud

KSO:

Místo: Hala č. 15- 1.NP - Pardubice

CC-CZ:

Datum:

Zadavatel:

ČR Vězeňská služba ČR,Soudní 1672/1a,Praha 4

IČ:

00212423

DIČ:

Uchazeč:

STATING s.r.o., Pardubická 861/75a, Hradec Králové

IČ:

25963864

DIČ:

CZ25963864

Projektant:

ČOS exim s.r.o, Alešova 26, České Budějovice

IČ:

DIČ:

Zpracovatel:

Ing. Dana Mlejnková

IČ:

DIČ:

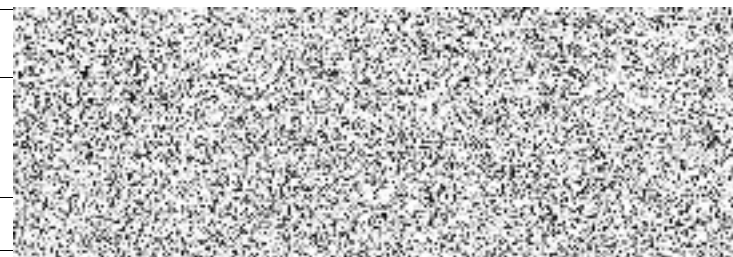
Poznámka:

Zpracováno dle metodiky ÚHS s maximálním zatříděním položek (popisu činnosti) dle řízení stavebních konstrukcí a prací. Použita databáze směrných cen 2022/II. Položky, které databáze neobsahuje, oceněny dle brutto ceníků příslušných dodavatelů. Veškeré názvy jednotlivých zařízení jsou uvedeny pouze pro určení technické úrovně a provozních parametrů. Ve všech případech lze použít i jiná než navržená zařízení, která mají podobnou nebo minimálně stejnou kvalitu, účinnost a výkon, parametry použití, ev. hlučnost (která bezpodmínečně splňuje platné hygienické normy). Celková množství u jednotlivých položek (kusy, metry) byla odměřena a sečtena ručně a dle výkresů

Cena bez DPH

DPH základní
snížená

Cena s DPH



REKAPITULACE ČLENĚNÍ SOUPISU PRACÍ

Stavba:

Opravy a údržba - hala č.15 - 1.NP - 2 etapa

Objekt:

2022-089-1-04 - Elektro

Soupis:

2022-089-1-04-02 - Silnoproud

Místo:

Hala č. 15- 1.NP - Pardubice

Datum:

Zadavatel:

ČR Vězeňská služba ČR,Soudní 1672/1a,Praha 4

Projektant:

ČOS exim s.r.o,
Alešova 26, České
Budějovice

Uchazeč:

STATING s.r.o., Pardubická 861/75a, Hradec Králové

Zpracovatel:

Ing. Dana Mlejnková

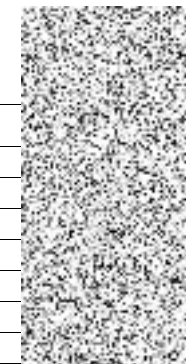
Kód dílu - Popis

Cena celkem [CZK]

Náklady stavby celkem

PSV - Práce a dodávky PSV

741 - Elektroinstalace - silnoproud
741-EL - Svítidla - referenční typy podle výpočtu
741-SZ - Spínače, zásuvky, vývody a zásuvkové skříně
741-KAB - Kably
741-RO - Rozvaděče
741-NUK - Nosné a úložné kce, trubky a krabice
741-OST-P - Ostatní
741-Ost - Přirážky a revize



SOUPIS PRACÍ

Stavba:

Opravy a údržba - hala č.15 - 1.NP - 2 etapa

Objekt:

2022-089-1-04 - Elektro

Soupis:

2022-089-1-04-02 - Silnoproud

Místo:

Hala č. 15- 1.NP - Pardubice

Datum:

Zadavatel:

ČR Vězeňská služba ČR,Soudní 1672/1a,Praha 4

Projektant:

ČOS exim s.r.o,
Alešova 26, České
Budějovice

Uchazeč:

STATING s.r.o., Pardubická 861/75a, Hradec Králové

Zpracovatel:

Ing. Dana Mlejnková

PČ	Typ	Kód	Popis	MJ	Množství	J.cena [CZK]	Cena celkem [CZK]	Cenová soustava
----	-----	-----	-------	----	----------	--------------	-------------------	-----------------

Náklady soupisu celkem

D	PSV		Práce a dodávky PSV					
D	741		Elektroinstalace - silnoproud					
D	741-EL		Svítilna - referenční typy podle výpočtu					
1	K	741-EL-01	LED pásek v Al profilu, IP65, 12VDC, 19,2W (1900 lm; 19.2 W), dodávka včetně trať 25W	ks	2,000			
	PP		LED pásek v Al profilu, IP65, 12VDC, 19,2W (1900 lm; 19.2 W), dodávka včetně trať 25W					
2	K	741-EL-02	ECL/1W LED přisazené nouzové svítidlo LED ECONOMIC, 1W (110 lm, 1.2 W; 1xECL/1W)	ks	57,000			
	PP		ECL/1W LED přisazené nouzové svítidlo LED ECONOMIC, 1W (110 lm, 1.2 W; 1xECL/1W)					
3	K	741-EL-03	Lineární LED svítidlo LLL 2000 RM1 KV (2204 lm; 19.0 W; 1xLED)	ks	6,000			
	PP		Lineární LED svítidlo LLL 2000 RM1 KV (2204 lm; 19.0 W; 1xLED)					
4	K	741-EL-04	Lineární LED svítidlo 3000 RM2 KV (3200 lm; 26.0 W; 1xLED)	ks	18,000			
	PP		Lineární LED svítidlo 3000 RM2 KV (3200 lm; 26.0 W; 1xLED)					
5	K	741-EL-05	Lineární LED svítidlo 3000 SS4 KV (3100 lm; 27.0 W; 1xLED)	ks	4,000			
	PP		Lineární LED svítidlo 3000 SS4 KV (3100 lm; 27.0 W; 1xLED)					
6	K	741-EL-06	Kruhové, přisazené, opálové LED svítidlo BRS 480 KO V3 (3900 lm; 34.0 W; 1xLED)	ks	5,000			
	PP		Kruhové, přisazené, opálové LED svítidlo BRS 480 KO V3 (3900 lm; 34.0 W; 1xLED)					
7	K	741-EL-07	Kruhové, přisazené, opálové LED svítidlo BC 2000 KO (2300 lm; 23.0 W; 1xLED)	ks	23,000			
	PP		Kruhové, přisazené, opálové LED svítidlo BC 2000 KO (2300 lm; 23.0 W; 1xLED)					
8	K	741-EL-08	Lineární LED svítidlo VLO 2500 S 2 W (2500 lm; 19.0 W; 1xLED) (ve 2NP na schodištích začeno jako EL:8)	ks	31,000			
	PP		Lineární LED svítidlo VLO 2500 S 2 W (2500 lm; 19.0 W; 1xLED) (ve 2NP na schodištích začeno jako EL:8)					
9	K	741-EL-09	Lineární LED svítidlo VLO 3500 L 1 N (3900 lm; 31.0 W; 1xLED)	ks	42,000			
	PP		Lineární LED svítidlo VLO 3500 L 1 N (3900 lm; 31.0 W; 1xLED)					
10	K	741-EL-10	Lineární LED svítidlo VLO 5000 M 2 W (5200 lm; 40.0 W; 1xLED)	ks	54,000			
	PP		Lineární LED svítidlo VLO 5000 M 2 W (5200 lm; 40.0 W; 1xLED)					
11	K	741-EL-11	Kruhové, přisazené, opálové LED svítidlo Cala 32, 32W, IP54	ks	2,000			
	PP		Kruhové, přisazené, opálové LED svítidlo Cala 32, 32W, IP54					
12	K	741-EL-12	Reflektor Vega 30, 30W, IP65	ks	1,000			
	PP		Reflektor Vega 30, 30W, IP65					

PČ	Typ	Kód	Popis	MJ	Množství	J.cena [CZK]	Cena celkem [CZK]	Genová soustava
13	K	741-EL-13	Venkovní svítidlo na výložník, Alfa SKU 01-045-001, 45W street optika	ks	7,000			
	PP		Venkovní svítidlo na výložník, Alfa SKU 01-045-001, 45W street optika					
	D	741-SZ	Spínače, zásuvky, vývody a zásuvkové skříně					
14	K	741-SZ-01	Spínač jednopólový, řazení 0/1, tlačítko, montáž na povrch	ks	22,000			
	PP		Spínač jednopólový, řazení 0/1, tlačítko, montáž na povrch					
15	K	741-SZ-02	Impulsní relé do krabice	ks	9,000			
	PP		Impulsní relé do krabice					
16	K	741-SZ-03	Spínač jednopólový, řazení 0/1, tlačítko, montáž na povrch pro místnost 112, v tlačítkové skříně IP65	ks	6,000			
	PP		Spínač jednopólový, řazení 0/1, tlačítko, montáž na povrch pro místnost 112, v tlačítkové skříně IP65					
17	K	741-SZ-04	Spínač jednopólový, řazení 1/0, tlačítko, montáž na povrch pro místnost 112, v tlačítkové skříně IP65	ks	2,000			
	PP		Spínač jednopólový, řazení 1/0, tlačítko, montáž na povrch pro místnost 112, v tlačítkové skříně IP65					
18	K	741-SZ-05	Spínač jednopólový, řazení 0/1+1/0, dvojtlačítko, montáž na povrch pro místnost 113, v tlačítkové skříně IP65	ks	4,000			
	PP		Spínač jednopólový, řazení 0/1+1/0, dvojtlačítko, montáž na povrch pro místnost 113, v tlačítkové skříně IP65					
19	K	741-SZ-06	Spínač jednopólový, řazení 01, vypínač, montáž na povrch	ks	20,000			
	PP		Spínač jednopólový, řazení 01, vypínač, montáž na povrch					
20	K	741-SZ-07	Spínač jednopólový, řazení 05, sériový přepínač, montáž na povrch	ks	1,000			
	PP		Spínač jednopólový, řazení 05, sériový přepínač, montáž na povrch					
21	K	741-SZ-08	Spínač jednopólový, řazení 06, střídavý přepínač, montáž na povrch	ks	10,000			
	PP		Spínač jednopólový, řazení 06, střídavý přepínač, montáž na povrch					
22	K	741-SZ-09	Spínač jednopólový, řazení 01, vypínač, montáž na povrch	ks	2,000			
	PP		Spínač jednopólový, řazení 01, vypínač, montáž na povrch					
23	K	741-SZ-10	Spínač jednopólový, řazení 06, střídavý přepínač, montáž na povrch	ks	2,000			
	PP		Spínač jednopólový, řazení 06, střídavý přepínač, montáž na povrch					
24	K	741-SZ-11	Spínač jednopólový, vačkový vypínač otočný se zámkem, 0-1, v krabici, montáž na povrch	ks	1,000			
	PP		Spínač jednopólový, vačkový vypínač otočný se zámkem, 0-1, v krabici, montáž na povrch					
25	K	741-SZ-12	Tlačítko bezpečnostní, IP65, kontakty NC a NO pro central stop	ks	1,000			
	PP		Tlačítko bezpečnostní, IP65, kontakty NC a NO pro central stop					
26	K	741-SZ-13	Zásuvka přisazená, jednoduchá s víčkem, s clonkami, 230V/16A	ks	42,000			
	PP		Zásuvka přisazená, jednoduchá s víčkem, s clonkami, 230V/16A					
27	K	741-SZ-14	Zásuvka do parapetního žlabu, 2P+PE 16A, clonky, bílá, design podle investora	ks	18,000			
	PP		Zásuvka do parapetního žlabu, 2P+PE 16A, clonky, bílá, design podle investora					
28	K	741-SZ-15	Zásuvka do parapetního žlabu, 2P+PE 16A, clonky, bílá s přepět. ochr., design podle investora	ks	5,000			
	PP		Zásuvka do parapetního žlabu, 2P+PE 16A, clonky, bílá s přepět. ochr., design podle investora					
29	K	741-SZ-16	Zásuvka přisazená, 400V/16A	ks	2,000			
	PP		Zásuvka přisazená, 400V/16A					
30	K	741-SZ-17	Vývod pro automatiku pisoáru	ks	2,000			
	PP		Vývod pro automatiku pisoáru					
31	K	741-SZ-18	Vývod pro napájecí zdroj kamer	ks	1,000			
	PP		Vývod pro napájecí zdroj kamer					
32	K	741-SZ-19	Rozvaděč výtahu	ks	1,000			
	PP		Rozvaděč výtahu					
33	K	741-SZ-20	Vývod pro destilační přístroj	ks	1,000			
	PP		Vývod pro destilační přístroj					
34	K	741-SZ-21	Zásuvková skříň 2x230V, 2x400V s chráničem a jističi	ks	13,000			
	PP		Zásuvková skříň 2x230V, 2x400V s chráničem a jističi					

PČ	Typ	Kód	Popis	MJ	Množství	J.cena [CZK]	Cena celkem [CZK]	Genová soustava
D 741-KAB			Kabely					
35	K	741-KAB-01	Prasafe - J 3x1,5	m	1 360,000			
	PP		Prasafe - J 3x1,5					
36	K	741-KAB-02	Praflasafe - O 3x1,5	m	1 015,000			
	PP		Praflasafe - O 3x1,5					
37	K	741-KAB-03	Praflasafe - J 3x2,5	m	685,000			
	PP		Praflasafe - J 3x2,5					
38	K	741-KAB-04	Praflasafe - J 5x2,5	m	465,000			
	PP		Praflasafe - J 5x2,5					
39	K	741-KAB-05	Praflasafe - J 5x10	m	460,000			
	PP		Praflasafe - J 5x10					
40	K	741-KAB-06	Praflasafe - J 4x25	m	50,000			
	PP		Praflasafe - J 4x25					
41	K	741-KAB-07	Praflasafe 1x25 zž	m	50,000			
	PP		Praflasafe 1x25 zž					
42	K	741-KAB-08	Praflasafe - J 5x95	m	20,000			
	PP		Praflasafe - J 5x95					
43	K	741-KAB-09	1 - Praflasafe 3x240+120	m	25,000			
	PP		1 - Praflasafe 3x240+120					
D 741-RO			Rozvaděče					
44	K	741-RO-01	Přezbrojení RIS - výměna pojistek	ks	3,000			
	PP		Přezbrojení RIS - výměna pojistek					
45	K	741-RO-02	Rozvaděč RH_R1 podle schématu a tabulky rozvaděčů	ks	1,000			
	PP		Rozvaděč RH_R1 podle schématu a tabulky rozvaděčů					
D 741-NUK			Nosné a úložné kce, trubky a krabice					
46	K	741-NUK-01	Kabelový žlab drátěný, 50/50 pro přívody k MX	m	130,000			
	PP		Kabelový žlab drátěný, 50/50 pro přívody k MX					
47	K	741-NUK-02	Kabelový žlab děrovaný se závitovými tyčemi, 125/10	m	160,000			
	PP		Kabelový žlab děrovaný se závitovými tyčemi, 125/10					
48	K	741-NUK-03	Kabelový žlab děrovaný se závitovými tyčemi, 250/10	m	100,000			
	PP		Kabelový žlab děrovaný se závitovými tyčemi, 250/10					
49	K	741-NUK-04	Krabice elektroinstalační KU 68 pro montáž přístrojů do parapetního kanálu (kanál je součástí SLP)	ks	23,000			
	PP		Krabice elektroinstalační KU 68 pro montáž přístrojů do parapetního kanálu (kanál je součástí SLP)					
50	K	741-NUK-05	Krabice elektroinstalační odbočná pro trubkový rozvod	ks	78,000			
	PP		Krabice elektroinstalační odbočná pro trubkový rozvod					
51	K	741-NUK-06	Trubka elektroinstalační DN21, tuhá, včetně kolen a upevňovacích třmenů	m	1 870,000			
	PP		Trubka elektroinstalační DN21, tuhá, včetně kolen a upevňovacích třmenů					
D 741-OST-P			Ostatní					
52	K	741-OST-P-01	Požární ucpávky	ks	16,000			
	PP		Požární ucpávky					
D 741-Ost			Přirážky a revize					
53	K	741-Ost-01	PPV - podíl přidružených výkonů (pomocné stavební práce)	%	1,320			
	PP		PPV - podíl přidružených výkonů (pomocné stavební práce)					
54	K	741-Ost-02	Drobný, nespécifikovatelný montážní materiál	%	0,651			

PČ	Typ	Kód	Popis	MJ	Množství	J.cena [CZK]	Cena celkem [CZK]	Cenová soustava
	PP		Drobný, nespecifikovatelný montážní materiál					
55	K	741-Ost-03	Drobný, nespecifikovatelné montážní práce	%	0,220			
	PP		Drobný, nespecifikovatelné montážní práce					
56	K	741-Ost-04	Výchozí revize a revizní zpráva	hod	60,000			
	PP		Výchozí revize a revizní zpráva					

KRYCÍ LIST SOUPISU PRACÍ

Stavba:

Opravy a údržba - hala č.15 - 1.NP - 2 etapa

Objekt:

2022-089-1-05 - Venkovní úpravy

KSO:

Místo: Hala č. 15- 1.NP - Pardubice

Zadavatel:

ČR Vězeňská služba ČR,Soudní 1672/1a,Praha 4

Uchazeč:

STATING s.r.o., Pardubická 861/75a, Hradec Králové

Projektant:

ČOS exim s.r.o, Alešova 26, České Budějovice

Zpracovatel:

Ing. Dana Mlejnková

Poznámka:

Zpracováno dle metodiky UHS s maximálním zatříděním položek (popisu činnosti) dle řízení stavebních konstrukcí a prací. Použita databáze směrných cen 2022/II. Položky, které databáze neobsahuje, oceněny dle brutto ceníků příslušných dodavatelů. Veškeré názvy jednotlivých zařízení jsou uvedeny pouze pro určení technické úrovně a provozních parametrů. Ve všech případech lze použít i jiná než navržená zařízení, která mají podobnou nebo minimálně stejnou kvalitu, účinnost a výkon, parametry použití, ev. hlučnost (která bezpodmínečně splňuje platné hygienické normy). Celková množství u jednotlivých položek (kusy, metry) byla odměřena a sečtena ručně a dle výkresů

CC-CZ:

Datum:

IČ: 00212423

DIČ:

IČ: 25963864

DIČ: CZ25963864

IČ:

DIČ:

IČ:

DIČ:

Cena bez DPH

DPH základní
snížená

Cena s DPH



REKAPITULACE ČLENĚNÍ SOUPISU PRACÍ

Stavba:

Opravy a údržba - hala č.15 - 1.NP - 2 etapa

Objekt:

2022-089-1-05 - Venkovní úpravy

Místo:

Hala č. 15- 1.NP - Pardubice

Datum:

Zadavatel:

ČR Vězeňská služba ČR,Soudní 1672/1a,Praha 4

Projektant:

ČOS exim s.r.o,
Alešova 26, České
Budějovice

Uchazeč:

STATING s.r.o., Pardubická 861/75a, Hradec Králové

Zpracovatel:

Ing. Dana Mlejnková

Kód dílu - Popis

Cena celkem [CZK]

Náklady stavby celkem

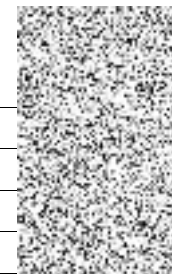
HSV - Práce a dodávky HSV

1-0 - Zemní práce - přípravné práce

5-2 - Komunikace - 16 m2

91 - Doplnující konstrukce a práce pozemních komunikací, letišť a ploch

998 - Přesun hmot



SOUPIS PRACÍ

Stavba:

Opravy a údržba - hala č.15 - 1.NP - 2 etapa

Objekt:

2022-089-1-05 - Venkovní úpravy

Místo:

Hala č. 15- 1.NP - Pardubice

Datum:

Zadavatel:

ČR Vězeňská služba ČR,Soudní 1672/1a,Praha 4

Projektant:

ČOS exim s.r.o,
Alešova 26, České
Budějovice

Uchazeč:

STATING s.r.o., Pardubická 861/75a, Hradec Králové

Zpracovatel:

Ing. Dana Mlejnková

PČ	Typ	Kód	Popis	MJ	Množství	J.cena [CZK]	Cena celkem [CZK]	Cenová soustava
----	-----	-----	-------	----	----------	--------------	-------------------	-----------------

Náklady soupisu celkem

D	HSV		Práce a dodávky HSV					
D	1-0		Zemní práce - přípravné práce					
1	K	111301111	Sejmutí drnu tl do 100 mm s přemístěním do 50 m nebo naložením na dopravní prostředek	m2	16,000			CS ÚRS 2022 02
	PP		Sejmutí drnu tl. do 100 mm, v jakékoliv ploše					
2	K	162202111	Vodorovné přemístění drnu bez naložení se složením přes 50 do 100 m	m2	16,000			CS ÚRS 2022 02
	PP		Vodorovné přemístění drnu na suchu na vzdálenost přes 50 do 100 m					
3	K	162702111	Vodorovné přemístění drnu bez naložení se složením přes 5000 do 6000 m	m2	16,000			CS ÚRS 2022 02
	PP		Vodorovné přemístění drnu na suchu na vzdálenost přes 5000 do 6000 m					
4	K	162702119	Příplatek k vodorovnému přemístění drnu do 6000 m ZKD 1000 m	m2	80,000			CS ÚRS 2022 02
	PP		Vodorovné přemístění drnu na suchu Příplatek k ceně za každých dalších i započatých 1000 m					
5	K	171251201	Uložení sypaniny na skládky nebo meziskládky	m3	1,600			CS ÚRS 2022 02
	PP		Uložení sypaniny na skládky nebo meziskládky bez hutnění s upravením uložené sypaniny do předepsaného tvaru					
6	K	171201221	Poplatek za uložení na skládce (skládkovné) zeminy a kamení kód odpadu 17 05 04	t	2,560			CS ÚRS 2022 02
	PP		Poplatek za uložení stavebního odpadu na skládce (skládkovné) zeminy a kamení zatříděného do Katalogu odpadů pod kódem 17 05 04					
7	K	122211101	Odkopávky a prokopávky v hornině třídy těžitelnosti I, skupiny 3 ručně	m3	6,080			CS ÚRS 2022 02
	PP		Odkopávky a prokopávky ručně zapažené i nezapažené v hornině třídy těžitelnosti I skupiny 3					
8	K	122251101	Odkopávky a prokopávky nezapažené v hornině třídy těžitelnosti I skupiny 3 objem do 20 m3 strojně	m3	6,080			CS ÚRS 2022 02
	PP		Odkopávky a prokopávky nezapažené strojně v hornině třídy těžitelnosti I skupiny 3 do 20 m3					
9	K	167111101	Nakládání výkopku z hornin třídy těžitelnosti I skupiny 1 až 3 ručně	m3	6,080			CS ÚRS 2022 02
	PP		Nakládání, skládání a překládání neulehlého výkopku nebo sypaniny ručně nakládání, z hornin třídy těžitelnosti I, skupiny 1 až 3					
10	K	162211311	Vodorovné přemístění výkopku z horniny třídy těžitelnosti I skupiny 1 až 3 stavebním kolečkem do 10 m	m3	6,080			CS ÚRS 2022 02
	PP		Vodorovné přemístění výkopku nebo sypaniny stavebním kolečkem s vyprázdněním kolečka na hromady nebo do dopravního prostředku na vzdálenost do 10 m z horniny třídy těžitelnosti I, skupiny 1 až 3					
11	K	162211319	Příplatek k vodorovnému přemístění výkopku z horniny třídy těžitelnosti I skupiny 1 až 3 stavebním kolečkem za každých dalších 10 m	m3	12,160			CS ÚRS 2022 02
	PP		Vodorovné přemístění výkopku nebo sypaniny stavebním kolečkem s vyprázdněním kolečka na hromady nebo do dopravního prostředku na vzdálenost do 10 m Příplatek za každých dalších 10 m k ceně -1311					
12	K	162751117	Vodorovné přemístění přes 9 000 do 10000 m výkopku/sypaniny z horniny třídy těžitelnosti I skupiny 1 až 3	m3	6,080			CS ÚRS 2022 02
	PP		Vodorovné přemístění výkopku nebo sypaniny po suchu na obvyklém dopravním prostředku, bez naložení výkopku, avšak se složením bez rozhrutí z horniny třídy těžitelnosti I skupiny 1 až 3 na vzdálenost přes 9 000 do 10 000 m					

PČ	Typ	Kód	Popis	MJ	Množství	J.cena [CZK]	Cena celkem [CZK]	Cenová soustava
13	K	162751119	Příplatek k vodorovnému přemístění výkopku/sypaniny z horniny třídy těžitelnosti I skupiny 1 až 3 ZKD 1000 m přes 10000 m	m3	6,080			CS ÚRS 2022 02
	PP		Vodorovné přemístění výkopku nebo sypaniny po suchu na obvyklém dopravním prostředku, bez naložení výkopku, avšak se složením bez rozhrnutí z horniny třídy těžitelnosti I skupiny 1 až 3 na vzdálenost Příplatek k ceně za každých dalších i započatých 1 000 m					
14	K	171201201	Uložení sypaniny na skládky nebo meziskládky	m3	6,080			CS ÚRS 2022 02
	PP		Uložení sypaniny na skládky nebo meziskládky bez hutnění s upravením uložené sypaniny do předepsaného tvaru					
15	K	171201221	Poplatek za uložení na skládce (skládkovné) zeminy a kamení kód odpadu 17 05 04	t	9,728			CS ÚRS 2022 02
	PP		Poplatek za uložení stavebního odpadu na skládce (skládkovné) zeminy a kamení zařazeného do Katalogu odpadů pod kódem 17 05 04					
	D	5-2	Komunikace - 16 m2					
16	K	215901101	Zhutnění podloží z hornin soudržných nebo nesoudržných pod násypy	m2	16,000			CS ÚRS 2022 02
	PP		Zhutnění podloží pod násypy z rostlé horniny třídy těžitelnosti I a II, skupiny 1 až 4 z hornin soudržných a nesoudržných					
17	K	564761111	Podklad z kameniva hrubého drceného vel. 32-63 mm plochy přes 100 m2 tl 200 mm	m2	16,000			CS ÚRS 2022 02
	PP		Podklad nebo kryt z kameniva hrubého drceného vel. 32-63 mm s rozprostřením a zhutněním plochy přes 100 m2, po zhutnění tl. 200 mm					
18	K	564750111	Podklad z kameniva hrubého drceného vel. 16-32 mm plochy přes 100 m2 tl 150 mm	m2	16,000			CS ÚRS 2022 02
19	K	596212210	Kladení zámkové dlažby pozemních komunikací ručně tl 80 mm skupiny A pl do 50 m2	m2	16,000			CS ÚRS 2022 02
	PP		Kladení dlažby z betonových zámkových dlaždic pozemních komunikací ručně s ložem z kameniva těžného nebo drceného tl. do 50 mm, s vyplněním spár, s dvojitým hutněním vibrováním a se smetením přebytečného materiálu na krajnici tl. 80 mm skupiny A, pro plochy do 50 m2					
20	M	59245213	dlažba zámková tvaru I 196x161x80mm přírodní	m2	16,800			CS ÚRS 2022 02
	PP		dlažba zámková tvaru I 196x161x80mm přírodní					
	D	91	Doplňující konstrukce a práce pozemních komunikací, letišť a ploch					
21	K	916231112	Osazení chodníkového obrubníku betonového ležatého bez boční opěry do lože z betonu prostého	m	2,000			CS ÚRS 2022 02
	PP		Osazení chodníkového obrubníku betonového se zřízením lože, s vyplněním a zatřením spár cementovou maltou ležatého bez boční opěry, do lože z betonu prostého					
22	M	59217029	obrubník betonový silniční nájezdový 1000x150x150mm	m	2,000			CS ÚRS 2022 02
23	K	916231213	Osazení chodníkového obrubníku betonového stojatého s boční opěrou do lože z betonu prostého	m	16,000			CS ÚRS 2022 02
24	M	59217017	obrubník betonový chodníkový 1000x100x250mm	m	16,320			CS ÚRS 2022 02
	PP		obrubník betonový chodníkový 1000x100x250mm					
	D	998	Přesun hmot					
25	K	998223011	Přesun hmot pro pozemní komunikace s krytem dlážděným	t	19,010			CS ÚRS 2022 02
	PP		Přesun hmot pro pozemní komunikace s krytem dlážděným dopravní vzdálenost do 200 m jakékoliv délky objektu					

KRYCÍ LIST SOUPISU PRACÍ

Stavba:

Opravy a údržba - hala č.15 - 1.NP - 2 etapa

Objekt:

2022-089-1-06 - VRN - vedlejší rozpočtové náklady

KSO:

Místo: Hala č. 15- 1.NP - Pardubice

Zadavatel:

ČR Vězeňská služba ČR,Soudní 1672/1a,Praha 4

Uchazeč:

STATING s.r.o., Pardubická 861/75a, Hradec Králové

Projektant:

ČOS exim s.r.o, Alešova 26, České Budějovice

Zpracovatel:

Ing. Dana Mlejnková

Poznámka:

Zpracováno dle metodiky UHS s maximálním zatříděním položek (popisu činnosti) dle řízení stavebních konstrukcí a prací. Použita databáze směrných cen 2022/II. Položky, které databáze neobsahuje, oceněny dle brutto ceníků příslušných dodavatelů. Veškeré názvy jednotlivých zařízení jsou uvedeny pouze pro určení technické úrovně a provozních parametrů. Ve všech případech lze použít i jiná než navržená zařízení, která mají podobnou nebo minimálně stejnou kvalitu, účinnost a výkon, parametry použití, ev. hlučnost (která bezpodmínečně splňuje platné hygienické normy). Celková množství u jednotlivých položek (kusy, metry) byla odměřena a sečtena ručně a dle výkresů

CC-CZ:

Datum:

IČ: 00212423

DIČ:

IČ: 25963864

DIČ: CZ25963864

IČ:

DIČ:

IČ:

DIČ:

Cena bez DPH

DPH základní
snížená

Cena s DPH



REKAPITULACE ČLENĚNÍ SOUPISU PRACÍ

Stavba:

Opravy a údržba - hala č.15 - 1.NP - 2 etapa

Objekt:

2022-089-1-06 - VRN - vedlejší rozpočtové náklady

Místo:

Hala č. 15- 1.NP - Pardubice

Datum:

Zadavatel:

ČR Vězeňská služba ČR,Soudní 1672/1a,Praha 4

Projektant:

ČOS exim s.r.o,
Alešova 26, České
Budějovice

Uchazeč:

STATING s.r.o., Pardubická 861/75a, Hradec Králové

Zpracovatel:

Ing. Dana Mlejnková

Kód dílu - Popis

Cena celkem [CZK]

Náklady stavby celkem

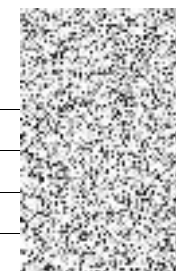
VRN - Vedlejší rozpočtové náklady

VRN3 - Zařízení staveniště

VRN4 - Inženýrská činnost

VRN6 - Územní vlivy

VRN9 - Ostatní náklady



SOUPIS PRACÍ

Stavba:

Opravy a údržba - hala č.15 - 1.NP - 2 etapa

Objekt:

2022-089-1-06 - VRN - vedlejší rozpočtové náklady

Místo:

Hala č. 15- 1.NP - Pardubice

Datum:

Zadavatel:

ČR Vězeňská služba ČR,Soudní 1672/1a,Praha 4

Projektant:

ČOS exim s.r.o,
Alešova 26, České
Budějovice

Uchazeč:

STATING s.r.o., Pardubická 861/75a, Hradec Králové

Zpracovatel:

Ing. Dana Mlejnková

PČ	Typ	Kód	Popis	MJ	Množství	J.cena [CZK]	Cena celkem [CZK]	Cenová soustava
----	-----	-----	-------	----	----------	--------------	-------------------	-----------------

Náklady soupisu celkem

D	VRN		Vedlejší rozpočtové náklady					
D	VRN3		Zařízení staveniště					
1	K	030001000	Zařízení staveniště	%	2,107			CS ÚRS 2022 02
PP			Zařízení staveniště					
2	K	034503000	Informační tabule na staveništi	ks	1,000			CS ÚRS 2022 02
PP			Informační tabule na staveništi					
D	VRN4		Inženýrská činnost					
3	K	041403000	Koordinátor BOZP na staveništi	hod	8,000			CS ÚRS 2022 02
PP			Koordinátor BOZP na staveništi					
4	K	042503000	Plán BOZP na staveništi	ks	1,000			CS ÚRS 2022 02
PP			Plán BOZP na staveništi					
D	VRN6		Územní vlivy					
5	K	065002000	Mimostaveništní doprava materiálů	%	0,490			CS ÚRS 2022 02
PP			Mimostaveništní doprava materiálů					
D	VRN9		Ostatní náklady					
6	K	091003000	Ostatní náklady bez rozlišení- např.stavební přípomoc	%	0,980			CS ÚRS 2022 02
PP			Ostatní náklady bez rozlišení- např.stavební přípomoc					