

Zákazník 3510188842

Dům dětí a mládeže Praha 6
U boroviček 650/5
Řepy
163 00 Praha 17
IČO 45241694

Dům dětí a mládeže Praha 6
U boroviček 650/5
Řepy
163 00 PRAHA 618

Vážený zákazníku,

tato faktura za elektřinu číslo 167758580 byla vystavena dne 03.01.2024. V odběrném místě č. 8111167802, **zábavní zařízení, Na Vypichu; parcela 2557/1, Praha 6 - Břevnov**, byla za období od 01.12.2023 do 31.12.2023 spotřebovaná elektřina v množství 14377 kWh, počáteční stav elektroměru č. Q002573 - VT: 7303 kWh, konečný stav VT: 21680 kWh.

Nedoplatek ve výši 129.909,00 CZK prosíme uhradte do data splatnosti.

K úhradě celkem 129.909,00
Datum splatnosti 22.01.2024
Doporučené datum úhrady 17.01.2024
Bankovní spojení 000019-2784000277/0100
Variabilní symbol 30491197

Částky jsou uvedeny včetně DPH

Elektřina a regulované služby
Haléřové vyrovnání



Částka CZK

129.908,66
0,34

Výsledkem fakturace je nedoplatek ve výši 129.909,00

Cenový přehled, včetně regulovaných služeb a ostatních daní

Účtované množství	Průměrná jednotková cena (bez DPH)	Celkem CZK (bez DPH)	Celkem CZK (s DPH)
VT 14377 kWh	7,32 CZK/kWh	105.290,10	127.401,02
1 měsíc	2.072,43 CZK/měsíc	2.072,43	2.507,64
Souhrn částek celkem		107.362,53	129.908,66

PREměření nabízí
Průkaz energetické náročnosti budov (PENB)

- doklad nutný při prodeji, pronájmu a větších stavebních úpravách bytu nebo domu
- kompletní energetické zhodnocení objektu
- výstup dle platné legislativy a ČSN
- vypracování energetickým auditorem

www.premereni.cz/sluzby
servis.prem@pre.cz
tel. 733 143 143



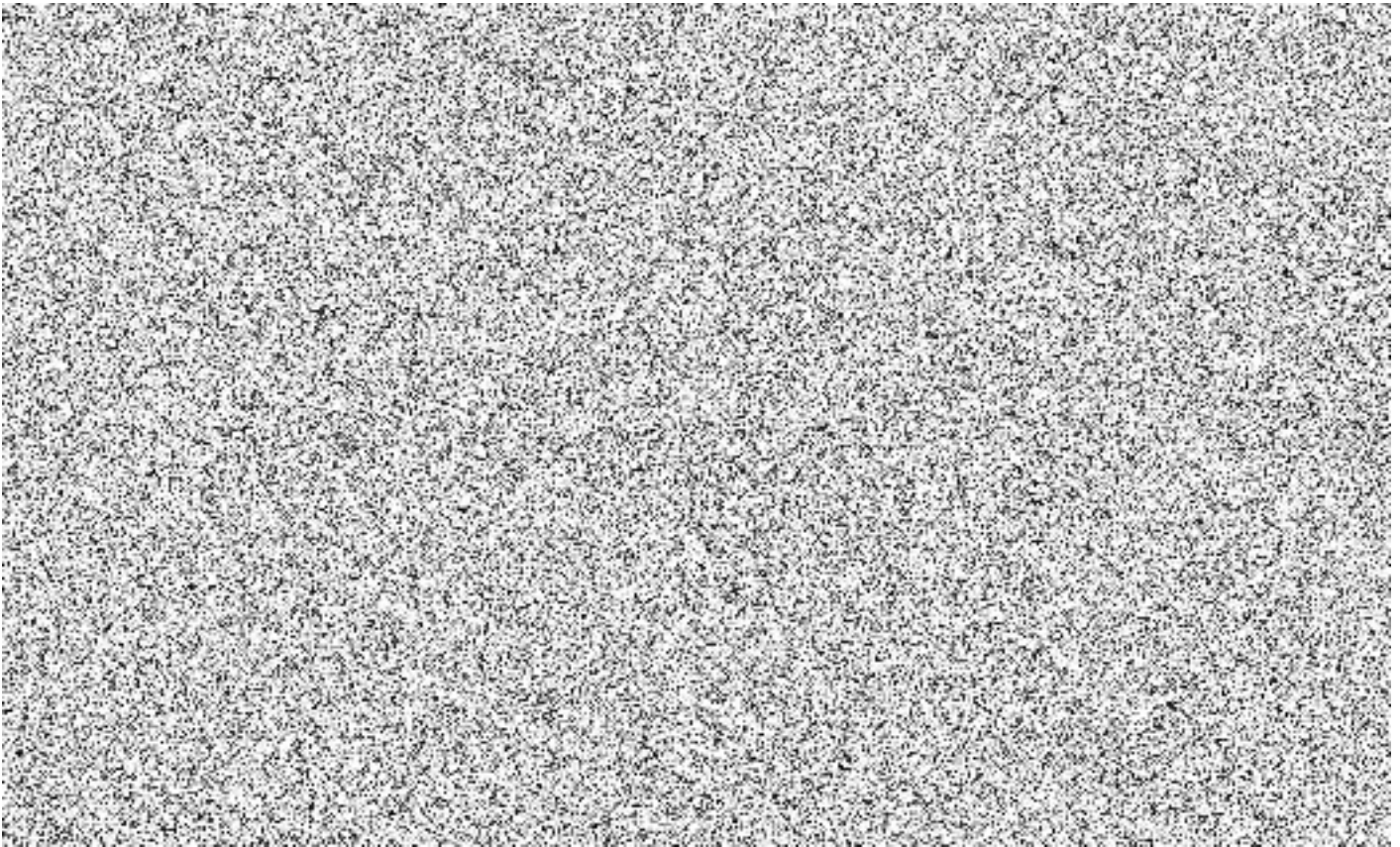
Terminály Sazka



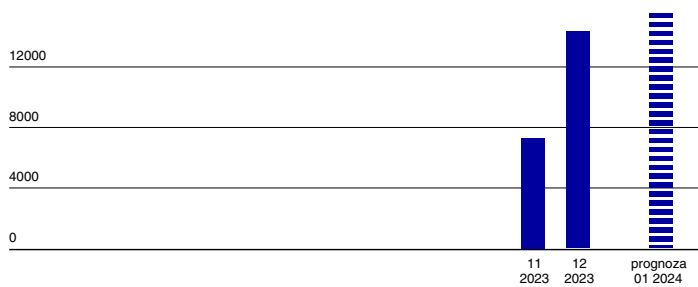
IL Qpay

On-line platební karta

ZÁKAZNICKÁ LINKA PRE 800 550 055
PORUCHOVÁ LINKA PREdistribuce 800 823 823

VYÚČTOVÁNÍ SPOTŘEBY ELEKTŘINY KE DNI 03.01.2024**Vývoj spotřeby elektřiny v odběrném místě**

energie v kWh



Zpráva pro zákazníka: Výpočet platby podpory elektřiny z podporovaných zdrojů energie je prováděn dle zákona dvojitým způsobem - součinem zákazníkem odebraného množství v kWh a jednotkové ceny, která se uvádí v CZK/kWh a součinem počtu fází a jmenovité proudové hodnoty hlavního jističe před elektroměrem (ampérová hodnota se zaokrouhluje na celé ampéry nahoru) a stanovené ceny za A/měsíc. Ve faktuře je použit levnější způsob výpočtu. Cena regulovaných služeb je stanovena od 1.1.2024 v souladu s cenovým rozhodnutím ERÚ č. 6/2023 ze dne 29.11.2023. Následující odečet bude proveden kolem 31.01.2024.

Skupina PRE a životní prostředí

Ochrana životního prostředí patří mezi klíčové evropské priority. Také všechny společnosti Skupiny PRE si uvědomují svoji odpovědnost vůči životnímu prostředí a snaží se o neustálé zlepšování podmínek pro jeho ochranu. Skupina PRE se věnuje této problematice už mnoho let s maximální pozorností a dodržuje zákonné předpisy ve všech oblastech životního prostředí. Další podrobnosti včetně „Politiky ochrany životního prostředí“ jsou k dispozici na www.pre.cz.

Podíl zdrojů elektřiny

Podíl zdrojů elektřiny na celkové směsi paliv dodavatele za rok 2022: uhlí 47,50 %, jádro 40,95 %, zemní plyn 5,86 %, OZE 5,46 %, druhotné zdroje 0,13 %, ostatní zdroje 0,11 %. Informace o dopadu výroby elektřiny na životní prostředí: www.chmu.cz, www.mpo.cz, www.env.cz.

Jednodušší faktura

Fakturu Vám můžeme zasílat elektronicky ve formátu PDF na Vaši e-mailovou adresu nebo v papírové podobě pouze v rozsahu části A, popřípadě části A a části B, pokud nás o to požádáte. Část A obsahuje v úvodní části konečné stavy elektroměru pro případnou kontrolu. Faktura v plném rozsahu je Vám přitom vždy k dispozici na zákaznickém portálu „Moje PRE“ na www.pre.cz.

Jak postupovat při reklamaci faktury

Vzniknou-li chyby nebo omyly při vyúčtování elektřiny nesprávným odečtem, použitím nesprávné sazby, početní chybou apod., máte nárok na vyrovnání nesprávně vyúčtovaných částek. Reklamaci vyúčtování dodávky elektřiny nebo regulovaných služeb je nutné uplatnit písemně (na uvedenou adresu dodavatele) bez zbytečného odkladu. PRE reklamaci přezkoumá a výsledek oznámí písemně do 15 kalendářních dnů ode dne doručení reklamacie. Je-li na základě reklamacie vystaven opravný daňový doklad (opravná faktura), považuje se současně za informaci o výsledku reklamacie. V případě jakýchkoli nejasností volejte Zákaznickou linku PRE 800 550 055.

Způsob řešení sporů

Smluvní strany budou postupovat tak, aby případné spory byly urovnány smírnou cestou. Kterákoliv strana je oprávněna předložit spor k rozhodnutí ERÚ v případech, kdy je dána příslušnost tohoto úřadu dle zákona. Spory jsou s konečnou platností řešeny před věcně a místně příslušným soudem. V případě soudního řízení, jehož účastníkem bude zákazník, který má sídlo, bydliště či místo podnikání v zahraničí, je místně příslušný soud dle sídla dodavatele PRE a rozhodným právem je právo České republiky.

Výpočet DPH na faktuře

Výpočet DPH na faktuře je proveden v souladu se zákonem č. 235/2004 Sb., o dani z přidané hodnoty. DPH se stanoví z rozdílu základu DPH z poskytnutého zdanitelného plnění a základu DPH z přijatých plateb (záloh). Daňový doklad v části A faktury uvádí hodnoty DPH vypočtené z výsledných základů daně v jednotlivých sazbách DPH (daňový doklad v části A faktury se vystavuje jen plátcům DPH). Detailní výpočet DPH je uveden v části B faktury. V případě použití jednodušší faktury jen v rozsahu části A, viz výše, zahrnuje část A i detailní výpočet DPH.

Možnosti změny obchodníka s elektřinou

Zákazník má právo na bezplatnou volbu a změnu dodavatele elektřiny. Realizace práva na změnu dodavatele bez řádného ukončení smlouvy se stávajícím dodavatelem může vést k postihu zákazníka (smluvní pokuta, náhrada škody) ze strany stávajícího dodavatele.

Ukončení závazku ze smlouvy

Závazek ze smlouvy je sjednán na dobu neurčitou.

Jak platit

Předpisy z fakturace (nedoplatky, zálohy) můžete hradit ve prospěch kteréhokoliv níže uvedeného bankovního účtu dle Vašeho výběru:

000019-2784000277/0100 (KB)
000000-0017303403/0300 (ČSOB)
994404-0749238002/0800 (ČS)

Zaplatit můžete jednoduše pomocí QR kódu převodním příkazem nebo hotově na terminálech Sazka a nebo iLQpay QR kódem on-line prostřednictvím platební karty. Více na www.pre.cz/zpusob-uh rady.

Důležité kontaktní údaje PRE

Zákaznická linka PRE

tel.: 800 550 055 (Po-Pá 8.00–18.00 hod.)
www.pre.cz/kontakt

Zákaznické centrum PRE

Praha 1, Jungmannova 31 (palác Adria)
Praha 4, Vladimírova 18
Otevřeno Po a St 8.30–18.00 hod., Út a Čt 8.30–16.00 hod., Pá 8.30–12.00 hod.

Centrum služeb PRE

Praha 1, Jungmannova 28 (palác TeTa)
Tel: 800 550 055, e-mail: centrum.sluzeb@pre.cz, www.premereni.cz/sluzby
Otevřeno Po a St 9.00–18.00 hod., Út a Čt 9.00–16.00 hod., Pá 9.00–12.00 hod.

Ombudsman Skupiny PRE

e-mail: ombudsman@pre.cz, www.pre.cz/ombudsman

Jiné důležité kontakty

Energetický regulační úřad

www.eru.cz, eru@eru.cz, Masarykovo náměstí 5, 586 01 Jihlava
tel.: 564 578 666 – ústředna, ID datové schránky ERÚ: eeuauu7
dislokované pracoviště: Jankovcova 1566/2b, 170 00 Praha 7, tel.: 255 715 555 – ústředna
srovnání nabídek obchodníků: <https://www.eru.cz/cs/srovnani-nabidek-elektriny>

Ministerstvo průmyslu a obchodu (MPO)

www.mpo.cz, posta@mpo.cz, Na Františku 32, 110 15 Praha 1
tel.: 224 851 111 – ústředna, ID datové schránky MPO: bxtaaw4
kontaktní údaje na spotřebitelské organizace: <https://www.mpo.cz/ochrana-spotrebitele/pruvodce-pro-spotrebitele/spotrebitelске-organizace--251663/>

Vysvětlivky

Zákaznický účet – účet dodávky elektřiny vedený ke smluvnímu vztahu, zahrnuje stav závazků a pohledávek (saldo).

DPH – daň z přidané hodnoty.

DUZP – datum uskutečnění zdanitelného plnění.

SIPO – sdružené inkaso plateb obyvательства, platební nástroj České pošty, s.p.

Otevřená položka – částečné nebo úplně nevyrovnaná pohledávka nebo závazek vedený u zákaznického účtu.

Cenový přehled – uvádí průměrné a celkové ceny elektřiny a regulovaných služeb dodávky elektřiny a průměrné a celkové ceny všech zahrnutých stálých měsíčních platů. Průměrné ceny jsou odvozeny od celkové spotřeby elektřiny za fakturační období a délky fakturačního období a vypočteny prostým průměrem.

EAN – jednoznačný identifikátor odběrného místa.

TDD – typový diagram dodávky. Typový diagram je prostředek, který umožňuje převod spotřeby energie za období na profil s hodinovou periodou. Jednotlivé naměřené hodnoty [kWh] se přiřazují k vzorovým typovým diagramům (třídám) dle distribuční sazby. Výsledné diagramy slouží pro výpočty odhadů spotřeb a záloh (zejména je-li významný sezónní výkyv spotřeby) a pro bilanční výpočty OTE.

Silová elektřina – elektřina, která vykonává elektrickou práci [kWh]. Je obchodována na trhu s elektřinou. Cena silové elektřiny je smluvní.

Plat za odběrné místo – složka ceny, která odráží podíl stálých nákladů vyvolaných dodávkou silové elektřiny u obchodníka s elektřinou. Cena položky je smluvní.

Daň z elektřiny – je stanovena dle zákona č. 261/2007 Sb., o stabilizaci veřejných rozpočtů. Je hrazena za finální produkt, tj. konečnými spotřebiteli.

Obchod s elektřinou - náklady spojené s dodávkou elektřiny od obchodníka s elektřinou, tedy součet ceny silové elektřiny, poplatku za odběrné místo a daně.

Distribuční množství – množství silové elektřiny dopravené distributorem z distribuční soustavy do odběrného místa. Cena za distribuované množství elektřiny je regulována ERÚ.

Hlavní jistič – jistič a omezující prvek v elektroinstalaci. Je instalován před elektroměrem. Hodnota v A (ampér) je rozhodná pro určení výše cenové položky **plat za (rezervovaný) příkon**. Cena platu je regulována ERÚ.

Distribuční služby PDS – cena za činnosti příslušného provozovatele distribuční soustavy spojené s dopravou a transformací elektřiny. Cena služeb je regulována ERÚ a je složena z cenových položek distribuované množství a plat za příkon.

Systémové služby – cenová položka, je stanovena za činnosti společnosti ČEPS, která provozuje elektroenergetickou přenosovou soustavu v ČR. Cena systémových služeb je regulována ERÚ.

Podpora elektřiny z podporovaných zdrojů energie - cenová položka, odráží cenu za krytí vícenáskladů spojených s podporou elektřiny z obnovitelných zdrojů, kombinované výroby elektřiny a tepla a druhotných zdrojů. Cena je regulována státem a ERÚ.

Činnosti operátora trhu – cenová položka za činnosti společnosti Operátora trhu a Energetického regulačního úřadu. Cena je regulována ERÚ a nařízením vlády.

Podrobnější informace naleznete na www.pre.cz