

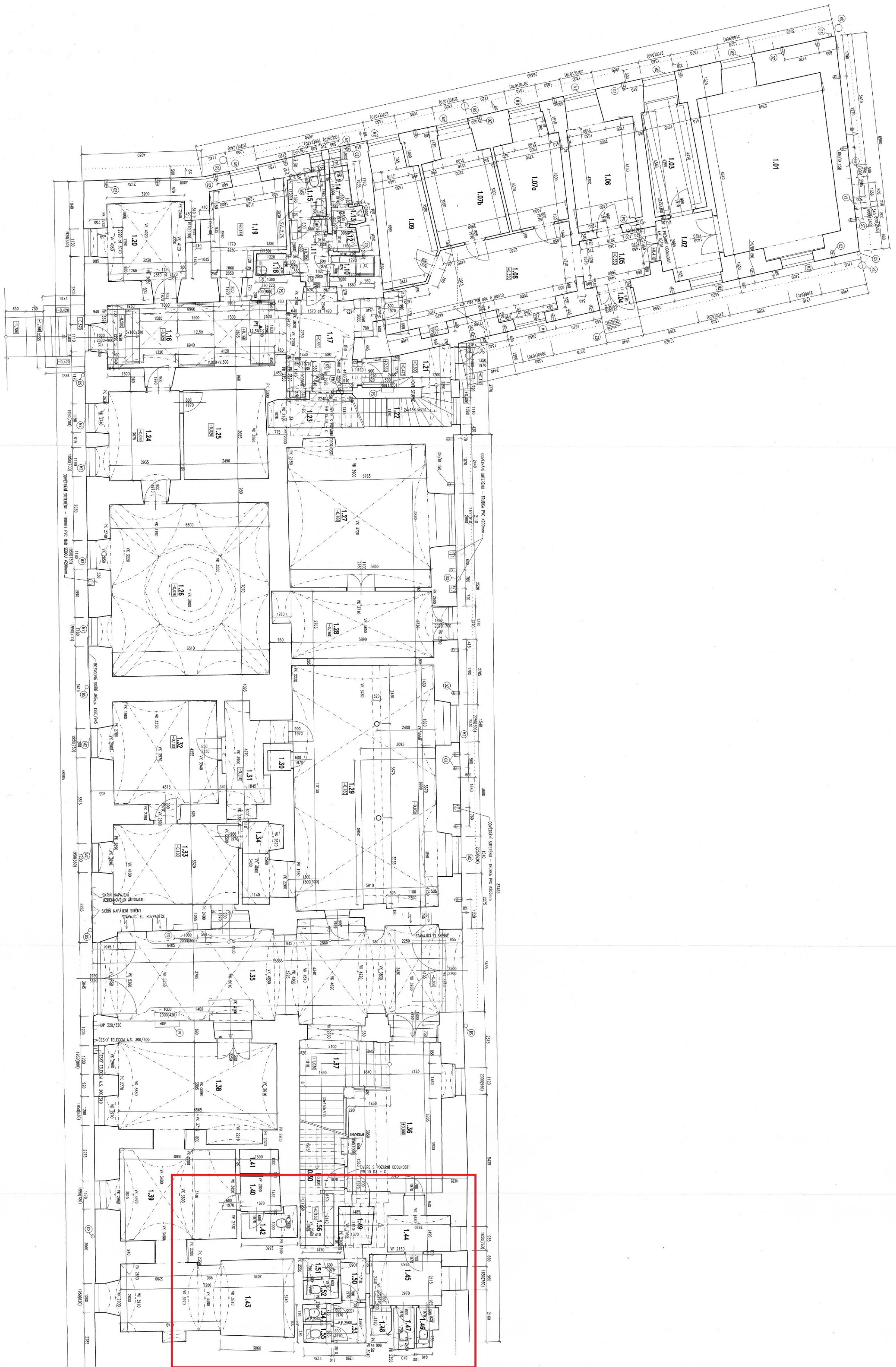
LEGENDA MÍSTNOSTI:

Číslo	Objekt	m ²	Popis	Stavba
0.01	ŠKOLNICE	4,80	KAMENÝ STAVAJÍCÍ	VÝROBČEN, OM. STAVAJÍCÍ
0.02	CHODBA	6,80	BETONOVÁ MAZANINA STAVAJÍCÍ	VÝROBČEN, OM. STAVAJÍCÍ
0.03	PRÁCHOVÁ KOMORA	8,20	BETONOVÁ MAZANINA STAVAJÍCÍ	VÝROBČEN, OM. STAVAJÍCÍ
0.04	SKLAD	1,10	BETONOVÁ MAZANINA STAVAJÍCÍ	VÝROBČEN, OM. STAVAJÍCÍ
0.05	OKRESLACHTVACÍ	8,30	BETONOVÁ MAZANINA STAVAJÍCÍ	VÝROBČEN, OM. STAVAJÍCÍ
0.06	CHODBA	3,80	BETONOVÁ MAZANINA STAVAJÍCÍ	VÝROBČEN, OM. STAVAJÍCÍ
0.07	WC	1,30	BETONOVÁ MAZANINA STAVAJÍCÍ	VÝROBČEN, OM. STAVAJÍCÍ
0.08	PŘESTAV. WC	4,50	BETONOVÁ MAZANINA STAVAJÍCÍ	VÝROBČEN, OM. STAVAJÍCÍ
0.09	AMPHI	20,90	BETONOVÁ MAZANINA STAVAJÍCÍ	VÝROBČEN, OM. STAVAJÍCÍ
0.10	AMPHI	20,90	BETONOVÁ MAZANINA STAVAJÍCÍ	VÝROBČEN, OM. STAVAJÍCÍ
0.11	SPRCHA	2,50	BETONOVÁ MAZANINA STAVAJÍCÍ	VÝROBČEN, OM. STAVAJÍCÍ
0.12	SPRCHA	2,80	BETONOVÁ MAZANINA STAVAJÍCÍ	VÝROBČEN, OM. STAVAJÍCÍ
0.13	PŘESTAV. WC	1,20	BETONOVÁ MAZANINA STAVAJÍCÍ	VÝROBČEN, OM. STAVAJÍCÍ
0.14	WC	2,80	BETONOVÁ MAZANINA STAVAJÍCÍ	VÝROBČEN, OM. STAVAJÍCÍ
0.15	SKLAD	3,20	BETONOVÁ MAZANINA STAVAJÍCÍ	VÝROBČEN, OM. STAVAJÍCÍ
0.16	SKLAD	2,80	BETONOVÁ MAZANINA STAVAJÍCÍ	VÝROBČEN, OM. STAVAJÍCÍ
0.17	SKLAD	7,50	BETONOVÁ MAZANINA STAVAJÍCÍ	VÝROBČEN, OM. STAVAJÍCÍ
0.18	CHODBA	11,90	BETONOVÁ MAZANINA STAVAJÍCÍ	VÝROBČEN, OM. STAVAJÍCÍ
0.19	VZDUCHOTECHNIKA	8,00	BETONOVÁ MAZANINA STAVAJÍCÍ	VÝROBČEN, OM. STAVAJÍCÍ
0.20	KAMNA	1,00	BETONOVÁ MAZANINA STAVAJÍCÍ	VÝROBČEN, OM. STAVAJÍCÍ
0.21	KAMNA	1,00	BETONOVÁ MAZANINA STAVAJÍCÍ	VÝROBČEN, OM. STAVAJÍCÍ
0.22	PŘESTAV.	1,41	BETONOVÁ MAZANINA STAVAJÍCÍ	VÝROBČEN, OM. STAVAJÍCÍ
0.23	KŘTÍ OŠ	7,50	BETONOVÁ MAZANINA STAVAJÍCÍ	VÝROBČEN, OM. STAVAJÍCÍ
0.24	KŘTÍ OŠ	14,80	BETONOVÁ MAZANINA STAVAJÍCÍ	VÝROBČEN, OM. STAVAJÍCÍ
0.25	SKLAP	24,00	BETONOVÁ MAZANINA STAVAJÍCÍ	VÝROBČEN, OM. STAVAJÍCÍ
0.26	SKLAP	18,10	HLEBNÝ STAVAJÍCÍ	VÝROBČEN, OM. STAVAJÍCÍ
0.27	SKLAP	22,70	HLEBNÝ STAVAJÍCÍ	VÝROBČEN, OM. STAVAJÍCÍ
0.28	SKLAP	20,10	HLEBNÝ STAVAJÍCÍ	VÝROBČEN, OM. STAVAJÍCÍ
0.29	SKLAP	7,60	CEHELE STAVAJÍCÍ	VÝROBČEN, OM. STAVAJÍCÍ
0.30	SKOLNICE	24,90	BETONOVÁ MAZANINA STAVAJÍCÍ	VÝROBČEN, OM. STAVAJÍCÍ
0.31	POPELNICĚ	24,90	BETONOVÁ MAZANINA STAVAJÍCÍ	VÝROBČEN, OM. STAVAJÍCÍ
0.32	SKLAP		HLEBNÝ STAVAJÍCÍ	VÝROBČEN, OM. STAVAJÍCÍ

POZNÁMKY

- 01) ODKRYTÍ SUTĚŘENÍ, PŘÍMO SPODNÍ HRANA 1750 MM OD PÓDL.
 - 02) ODKRYTÍ SUTĚŘENÍ, # 200 PÓDL., # 180 MM
 - 03) ODKRYTÍ SUTĚŘENÍ, # 200 MM
 - 04) PŘÍKAZ STĚNŮ-OVĚTVACÍ
 - 05) PŘÍKAZ STĚNŮ-150-150MM, S.H.+1000 MM OD PÓDL.
 - 06) STAVAJÍCÍ OTVOR VE STĚZE KŘTÍ OŠLOVNÍM MĚŘKAM-U ODKRYVACHTVACÍ
 - 07) PŘI TĚŽBĚ # 200-100MM PROSTĚ
 - 08) ČIŠTĚNÍ FIDLE-POZDĚVNÁ KANALIZACE, KANALIZACE PŘEDZNA NA BETONOVÝM PŘEKLADKÁCH
 - 09) BETONOVÉ PŘEKLADKY
- ZNAČENÍ POUŽITÉ OBRÁZKY, GOVERNÍ SYSTÉM, VEŘNÍ KANALIZACE, OSVĚTLIVÉ KOTVY A POVRCHÍ PŘIZVUKY Z GOVERNÍ PROJEKTOVÝCH DOKUMENTŮ.

PROJEKTOVATEL PROJEKTOVATEL KONTROLOVATEL
INVESTOR Střední škola, Masarykovo nám. 1, 602 00 Brno
MÍSTO STAVBY Brno - Tuřany, MČ Brno - Tuřany
REKONSTRUKCE RÁMČE MČ BRNO - TUŘANY
ZÁKAZNÍK ZŠ Masarykovo nám. 1, 602 00 Brno
MĚŘÍTKO 1:50
VLÁŠŤKA 02



LEGENDA MÍSTNOSTÍ:

ČÍSLO ODELT	NÁZEV	SÝ	PROBLÉM	SOUL
1.01	KANALIZACE	3.50	3.50	
1.02	ODVODNĚNÍ	6.13	3.50	
1.03	TOKOVÝ	9.11	3.50	
1.04	STŘEŠNÍ	6.41	3.50	
1.05	STŘEŠNÍ	11.70	3.50	
1.06	KANALIZACE	3.26	3.40	
1.07	KANALIZACE	10.30	3.40	
1.08	STŘEŠNÍ	21.50	3.40	
1.09	STŘEŠNÍ	11.50	3.20	
1.10	STŘEŠNÍ	6.00	2.70	
1.11	STŘEŠNÍ	1.00	2.70	
1.12	STŘEŠNÍ	0.99	2.70	
1.13	STŘEŠNÍ	1.00	2.70	
1.14	STŘEŠNÍ	1.30	2.70	
1.15	STŘEŠNÍ	1.50	2.70	
1.16	STŘEŠNÍ	1.10	2.70	
1.17	STŘEŠNÍ	1.10	2.70	
1.18	STŘEŠNÍ	1.10	2.70	
1.19	STŘEŠNÍ	1.10	2.70	
1.20	STŘEŠNÍ	1.10	2.70	
1.21	STŘEŠNÍ	1.10	2.70	
1.22	STŘEŠNÍ	1.10	2.70	
1.23	STŘEŠNÍ	1.10	2.70	
1.24	STŘEŠNÍ	1.10	2.70	
1.25	STŘEŠNÍ	1.10	2.70	
1.26	STŘEŠNÍ	1.10	2.70	
1.27	STŘEŠNÍ	1.10	2.70	
1.28	STŘEŠNÍ	1.10	2.70	
1.29	STŘEŠNÍ	1.10	2.70	
1.30	STŘEŠNÍ	1.10	2.70	
1.31	STŘEŠNÍ	1.10	2.70	
1.32	STŘEŠNÍ	1.10	2.70	
1.33	STŘEŠNÍ	1.10	2.70	
1.34	STŘEŠNÍ	1.10	2.70	
1.35	STŘEŠNÍ	1.10	2.70	
1.36	STŘEŠNÍ	1.10	2.70	
1.37	STŘEŠNÍ	1.10	2.70	
1.38	STŘEŠNÍ	1.10	2.70	
1.39	STŘEŠNÍ	1.10	2.70	
1.40	STŘEŠNÍ	1.10	2.70	
1.41	STŘEŠNÍ	1.10	2.70	
1.42	STŘEŠNÍ	1.10	2.70	
1.43	STŘEŠNÍ	1.10	2.70	
1.44	STŘEŠNÍ	1.10	2.70	
1.45	STŘEŠNÍ	1.10	2.70	
1.46	STŘEŠNÍ	1.10	2.70	
1.47	STŘEŠNÍ	1.10	2.70	
1.48	STŘEŠNÍ	1.10	2.70	
1.49	STŘEŠNÍ	1.10	2.70	
1.50	STŘEŠNÍ	1.10	2.70	

POZNÁMKY

- 1.01 - KANALIZACE
- 1.02 - ODVODNĚNÍ
- 1.03 - TOKOVÝ
- 1.04 - STŘEŠNÍ
- 1.05 - STŘEŠNÍ
- 1.06 - KANALIZACE
- 1.07 - KANALIZACE
- 1.08 - STŘEŠNÍ
- 1.09 - STŘEŠNÍ
- 1.10 - STŘEŠNÍ
- 1.11 - STŘEŠNÍ
- 1.12 - STŘEŠNÍ
- 1.13 - STŘEŠNÍ
- 1.14 - STŘEŠNÍ
- 1.15 - STŘEŠNÍ
- 1.16 - STŘEŠNÍ
- 1.17 - STŘEŠNÍ
- 1.18 - STŘEŠNÍ
- 1.19 - STŘEŠNÍ
- 1.20 - STŘEŠNÍ
- 1.21 - STŘEŠNÍ
- 1.22 - STŘEŠNÍ
- 1.23 - STŘEŠNÍ
- 1.24 - STŘEŠNÍ
- 1.25 - STŘEŠNÍ
- 1.26 - STŘEŠNÍ
- 1.27 - STŘEŠNÍ
- 1.28 - STŘEŠNÍ
- 1.29 - STŘEŠNÍ
- 1.30 - STŘEŠNÍ
- 1.31 - STŘEŠNÍ
- 1.32 - STŘEŠNÍ
- 1.33 - STŘEŠNÍ
- 1.34 - STŘEŠNÍ
- 1.35 - STŘEŠNÍ
- 1.36 - STŘEŠNÍ
- 1.37 - STŘEŠNÍ
- 1.38 - STŘEŠNÍ
- 1.39 - STŘEŠNÍ
- 1.40 - STŘEŠNÍ
- 1.41 - STŘEŠNÍ
- 1.42 - STŘEŠNÍ
- 1.43 - STŘEŠNÍ
- 1.44 - STŘEŠNÍ
- 1.45 - STŘEŠNÍ
- 1.46 - STŘEŠNÍ
- 1.47 - STŘEŠNÍ
- 1.48 - STŘEŠNÍ
- 1.49 - STŘEŠNÍ
- 1.50 - STŘEŠNÍ

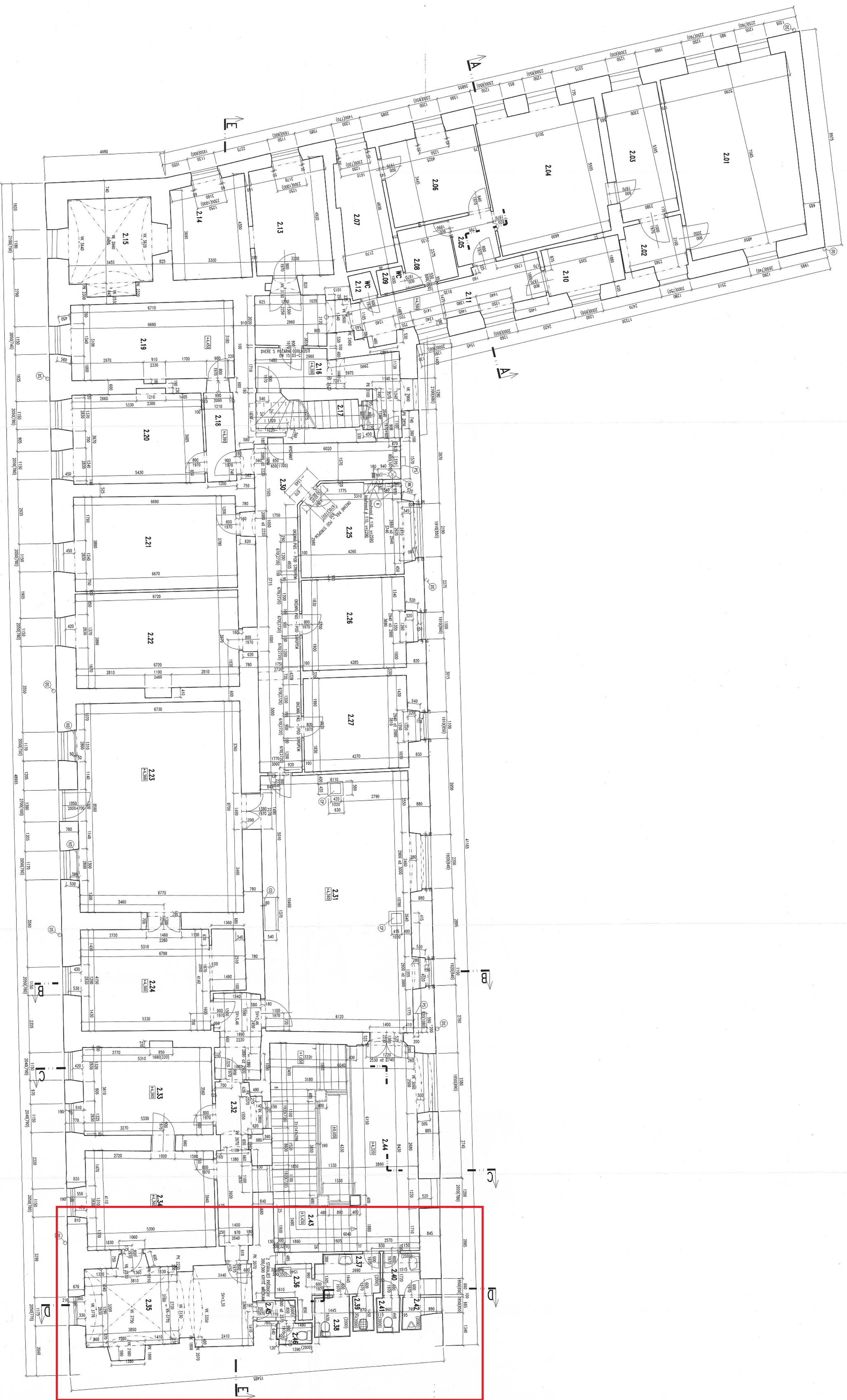
PROJEKTANT
 KANCELÁŘ A.S.
 PRŮMYSLOVÁ ZONA
 602 00 PRAHA 6
 IČO: 123456789
 DIČ: CZ123456789

PROJEKT
 REKONSTRUČNÍ PRÁCE
 VYBĚHÁVACÍ
 STAVBY
 21.4

STAVBA
 9.3.2024

PROJEKTANT
 KANCELÁŘ A.S.
 PRŮMYSLOVÁ ZONA
 602 00 PRAHA 6
 IČO: 123456789
 DIČ: CZ123456789

PROJEKTANT
 KANCELÁŘ A.S.
 PRŮMYSLOVÁ ZONA
 602 00 PRAHA 6
 IČO: 123456789
 DIČ: CZ123456789



LEGENDA MÍSTNOSTÍ:

Číslo místnosti	Účel	Velikost (m²)	Typ	Podlaží	Stavba
2.01	PROSTOR	28,35	3,48		KONSTRUKCE
2.02	CHODBA	4,82	3,48		KONSTRUKCE
2.03	CHODBA	1,80	3,48		KONSTRUKCE
2.04	CHODBA	1,80	3,48		KONSTRUKCE
2.05	CHODBA	3,32	3,48		KONSTRUKCE
2.06	KUCHYŇKA	13,41	3,48		KONSTRUKCE
2.07	LOŽNICE	9,45	2,43		KONSTRUKCE
2.08	KOUPELNA	5,04	3,43		KONSTRUKCE
2.09	WC	1,45	3,48		KONSTRUKCE
2.10	WC	3,36	3,48		KONSTRUKCE
2.11	CHODBA	3,36	3,48		KONSTRUKCE
2.12	WC	1,45	2,12		KONSTRUKCE
2.13	KUCHYŇKA	14,41	3,42		KONSTRUKCE
2.14	CHODBA	1,78	3,42		KONSTRUKCE
2.15	CHODBA	1,78	3,42		KONSTRUKCE
2.16	CHODBA	1,78	3,42		KONSTRUKCE
2.17	CHODBA	1,78	3,42		KONSTRUKCE
2.18	CHODBA	1,78	3,42		KONSTRUKCE
2.19	CHODBA	1,78	3,42		KONSTRUKCE
2.20	CHODBA	1,78	3,42		KONSTRUKCE
2.21	CHODBA	1,78	3,42		KONSTRUKCE
2.22	CHODBA	1,78	3,42		KONSTRUKCE
2.23	CHODBA	1,78	3,42		KONSTRUKCE
2.24	CHODBA	1,78	3,42		KONSTRUKCE
2.25	CHODBA	1,78	3,42		KONSTRUKCE
2.26	CHODBA	1,78	3,42		KONSTRUKCE
2.27	CHODBA	1,78	3,42		KONSTRUKCE
2.28	CHODBA	1,78	3,42		KONSTRUKCE
2.29	CHODBA	1,78	3,42		KONSTRUKCE
2.30	CHODBA	1,78	3,42		KONSTRUKCE
2.31	CHODBA	1,78	3,42		KONSTRUKCE
2.32	CHODBA	1,78	3,42		KONSTRUKCE
2.33	CHODBA	1,78	3,42		KONSTRUKCE
2.34	CHODBA	1,78	3,42		KONSTRUKCE
2.35	CHODBA	1,78	3,42		KONSTRUKCE
2.36	CHODBA	1,78	3,42		KONSTRUKCE
2.37	CHODBA	1,78	3,42		KONSTRUKCE
2.38	CHODBA	1,78	3,42		KONSTRUKCE
2.39	CHODBA	1,78	3,42		KONSTRUKCE
2.40	CHODBA	1,78	3,42		KONSTRUKCE
2.41	CHODBA	1,78	3,42		KONSTRUKCE
2.42	CHODBA	1,78	3,42		KONSTRUKCE
2.43	CHODBA	1,78	3,42		KONSTRUKCE
2.44	CHODBA	1,78	3,42		KONSTRUKCE

POZNAMKY:

- ① ROZŠÍŘENÍ SÍŤE
- ② KUCHYŇKA, WC, ZÁKLADY NA KUCHYŇKOVÝM PÍČI 310
- ③ KUCHYŇKA, WC, ZÁKLADY NA KUCHYŇKOVÝM PÍČI 310
- ④ KUCHYŇKA, WC, ZÁKLADY NA KUCHYŇKOVÝM PÍČI 310
- ⑤ KUCHYŇKA, WC, ZÁKLADY NA KUCHYŇKOVÝM PÍČI 310
- ⑥ KUCHYŇKA, WC, ZÁKLADY NA KUCHYŇKOVÝM PÍČI 310
- ⑦ KUCHYŇKA, WC, ZÁKLADY NA KUCHYŇKOVÝM PÍČI 310
- ⑧ KUCHYŇKA, WC, ZÁKLADY NA KUCHYŇKOVÝM PÍČI 310
- ⑨ KUCHYŇKA, WC, ZÁKLADY NA KUCHYŇKOVÝM PÍČI 310
- ⑩ KUCHYŇKA, WC, ZÁKLADY NA KUCHYŇKOVÝM PÍČI 310
- ⑪ KUCHYŇKA, WC, ZÁKLADY NA KUCHYŇKOVÝM PÍČI 310
- ⑫ KUCHYŇKA, WC, ZÁKLADY NA KUCHYŇKOVÝM PÍČI 310
- ⑬ KUCHYŇKA, WC, ZÁKLADY NA KUCHYŇKOVÝM PÍČI 310
- ⑭ KUCHYŇKA, WC, ZÁKLADY NA KUCHYŇKOVÝM PÍČI 310
- ⑮ KUCHYŇKA, WC, ZÁKLADY NA KUCHYŇKOVÝM PÍČI 310
- ⑯ KUCHYŇKA, WC, ZÁKLADY NA KUCHYŇKOVÝM PÍČI 310
- ⑰ KUCHYŇKA, WC, ZÁKLADY NA KUCHYŇKOVÝM PÍČI 310
- ⑱ KUCHYŇKA, WC, ZÁKLADY NA KUCHYŇKOVÝM PÍČI 310
- ⑲ ZÁKLADY NA KUCHYŇKOVÝM PÍČI 310
- ⑳ ZÁKLADY NA KUCHYŇKOVÝM PÍČI 310

PROJEKTOVATEL: PROJEKTOVATELSTVÍ INŽENÝRSKÁ FIRMÁ

ADRESA: PRAHA 4, PRAHA 4, PRAHA 4, PRAHA 4

PROJEKT: REKONSTRUČNÍ PRÁCE VE VÍCEBYTOVÉM DOMĚ

STAVBA: PRAHA 4, PRAHA 4, PRAHA 4, PRAHA 4

ČÍSLO: 1:30

STRANA: 04