

**Z á k l a d n í š k o l a a m a t e ř s k á š k o l a L i p n í k n a d B e č v o u**  
**u l i c e H r a n i c k á 5 1 1, p ř í s p ě v k o v á o r g a n i z a c e, P S Č 7 5 1 3 1, I Č: 4 4 9 4 0 3 5 1**

Vladimír Košvanec  
Lipník nad Bečvou VI – Loučka 195  
751 31 Lipník nad Bečvou

IČO: 75183315

Věc: **Objednávka č. 193**

Ředitelství školy objednává opravu místnosti pro kuchařky:

Cena celkem: **195.178,10 Kč s DPH**  
Místo dodání: místnost pro kuchařky, ulice Hranická 511, Lipník nad Bečvou  
Termín dodání: do 31. 12. 2023  
Způsob úhrady: převodem na základě vystavené faktury dodavatelem

Fakturační údaje:

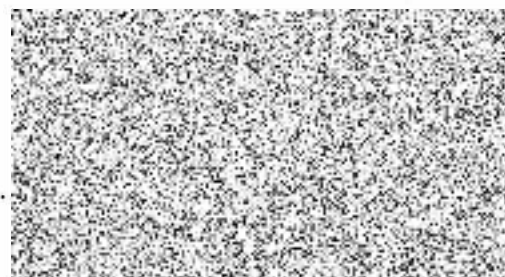
Základní škola a mateřská škola, Lipník nad Bečvou, ulice Hranická 511, příspěvková  
organizace  
Hranická 511  
751 31 Lipník nad Bečvou  
IČ: 44940351  
Neplátce DPH  
KB Přerov 18632831/0100

V Lipníku nad Bečvou dne 12. 12. 2023



.....  
Objednávku akceptuji v plném rozsahu.

V Lipníku nad Bečvou dne:.....  
13 -12- 2023



Položkový rozpočet

Zakázka : 2021043 "2021043" - ZŠ a MŠ Lipník nad Bečvou

C:\RozpNz\2021,2021043,"2021043" - ZŠ a MŠ Lipník nad Bečvou											
Objekt	Oddíl	Druh	R	Číslo(SKP)	Popis řádku	Množství Mj	Mj	Sazba	Cena celkem	Montáž	% Dph
									161 304,14 Kč	161 304,14	33 873,90
001	B				místnost - šatna kuchařky				161 304,14 Kč	161 304,14	33 873,87
	006	O		HSV	úpravy povrchu				63 826,27 Kč	63 826,27	13 403,52
<b>Seznam položek pro oddíl :</b>											
P	1			622481119	Potažení vnějších stěn sklovláknitým pletivem vtláčením do tmele s přichycením 2x	89,400	m2	248,24	22 192,66 Kč	22 192,66	21 %
P	2			006	Penetrace podkladu pro tenkovrstvé omítky	89,400	m2	35,85	3 204,99 Kč	3 204,99	21 %
P	3			006	Odstranění stávajících vícevrstevých maleb a oškrabání omítek	68,800	soubor	77,04	5 300,35 Kč	5 300,35	21 %
P	4			006	Zaomítní drážek pro elektro,vodo a kanal instalaci	1,000	soubor	3 370,50	3 370,50 Kč	3 370,50	21 %
P	5			006	Vyrovnaní pod tenkovrstvou omítkou MVC maltou nebo cem.lepidlem	1,000	soubor	11 939,06	11 939,06 Kč	11 939,06	21 %
P	6			006	Provedení štukových omítek stěn	85,400	m2	208,65	17 818,71 Kč	17 818,71	21 %
063	O			HSV	podlahy a podlah. konstrukce				7 440,78 Kč	7 440,78	1 562,56
<b>Seznam položek pro oddíl :</b>											
P	1			762	Nátěr penetrační adhezni mústek pod cementovou stěrku	19,000	m2	102,72	1 951,68 Kč	1 951,68	21 %
P	2			774	Vyrovňovací samonivelační stěrka do 5mm	19,000	m2	288,90	5 489,10 Kč	5 489,10	21 %
096	O			HSV	bourání a demolicke konstrukci				9 506,95 Kč	9 506,95	1 996,46
<b>Seznam položek pro oddíl :</b>											
P	1			096	Demontáž potrubí - plynu a zasklení	1,000	soub	749,00	749,00 Kč	749,00	21 %
P	2			096	Vysekání drážek pro rozvody kanalizace a vodovodu	1,000	soub	952,30	952,30 Kč	952,30	21 %
P	3			096	Osekání stav.obkladu a omítek	20,600	m2	347,75	7 163,65 Kč	7 163,65	21 %
P	4			962 20-0061.R	Demontáž výlevky,kohoutku,umyvadla,baterie , vysoušeče	1,000	soubor	642,00	642,00 Kč	642,00	21 %
099	O			HSV	přesun hmot staveništní				19 260,00 Kč	19 260,00	4 044,60
<b>Seznam položek pro oddíl :</b>											
P	1			998011001	Přesun hmot pro budovy zděné výšky opravy	1,000	soubor	9 202,00	9 202,00 Kč	9 202,00	21 %
P	2			998 98-2123.R	Přesun stavebních hmot, sutí a manipulace	1,000	soubor	10 058,00	10 058,00 Kč	10 058,00	21 %
721	O			PSV	kanalizace vnitřní				1 444,50 Kč	1 444,50	303,35
<b>Seznam položek pro oddíl :</b>											
P	1			721	Montáž a dodání rozvodu kanalizace HT - úprava	1,000	soub	1 444,50	1 444,50 Kč	1 444,50	21 %
722	O			PSV	vodovod vnitřní				2 717,80 Kč	2 717,80	570,74
<b>Seznam položek pro oddíl :</b>											
P	1			722	Úprava rozvodu vody vysekáním odpojením, přepojením a přemístěním v PPR	1,000	soub	2 717,80	2 717,80 Kč	2 717,80	21 %
727	O			HSV	ZTI - instalace				14 894,40 Kč	14 894,40	3 127,82
<b>Seznam položek pro oddíl :</b>											
P	1			727	Montáž a dodání pákové baterie	1,000	ks	2 471,70	2 471,70 Kč	2 471,70	21 %
P	2			727	Montáž a dodání výlevky - keramické	1,000	ks	6 280,90	6 280,90 Kč	6 280,90	21 %
P	3			727	Montáž a dodání tlakový ohřivač 10L	1,000	ks	6 141,80	6 141,80 Kč	6 141,80	21 %
763	O			PSV	Sádrokartony				13 702,42 Kč	13 702,42	2 877,51
<b>Seznam položek pro oddíl :</b>											
P	1			763131411	SDK pohled desky 1xA 12,5 bez TI dvouvrstvá spodní kce profil CD+UD	19,000	m2	721,18	13 702,42 Kč	13 702,42	21 %
776	O			PSV	podlahy poviakové				10 816,16 Kč	10 816,16	2 271,39
<b>Seznam položek pro oddíl :</b>											
P	1			776MAT	Soklová lišta F 230	13,000	m	49,22	639,86 Kč	639,86	21 %
P	2			776MAT	PVC Tarkett odstín dle výběru investora role š.4m	16,000	m2	424,79	6 796,64 Kč	6 796,64	21 %
P	3			776221111RAP	Lepení pásů z PVC standardním lepidlem	13,000	m2	202,23	2 628,99 Kč	2 628,99	21 %
P	4			776411111	Montáž obvodových soklíků výšky do 80 mm	12,000	m	49,22	590,64 Kč	590,64	21 %
P	5			776111311	Vysátí podkladu poviakových podlah	13,000	m2	12,31	160,03 Kč	160,03	21 %
781	O			PSV	obklady a dlažby keramické				10 388,63 Kč	10 388,63	2 181,61
<b>Seznam položek pro oddíl :</b>											
P	1			781	Montáž a dodání dlažby keramické	3,000	m2	818,55	2 455,65 Kč	2 455,65	21 %
P	2			781	Montáž a dodání dlažby keramické vč.spárování a ukončení hrany - sokl	5,000	m	309,23	1 546,15 Kč	1 546,15	21 %
P	3			781	Ukončení hrany obkladu keramického	7,000	m	95,23	666,61 Kč	666,61	21 %
P	4			781	Spárování obkladu keramického	6,000	m2	113,42	680,52 Kč	680,52	21 %
P	5			781	Montáž a dodání obkladu keramického	6,000	m2	839,95	5 039,70 Kč	5 039,70	21 %
784	O			PSV	malby				7 306,23 Kč	7 306,23	1 534,31
<b>Seznam položek pro oddíl :</b>											
P	1			784	Obroušení a 3x krycí nátěr bílý zárubní ocelových	1,000	ks	668,75	668,75 Kč	668,75	21 %



### Krycí list zadání

Zakázka :	"2021043" - ZŠ a MŠ Lipník nad Bečvou				Část :			
Faktura :								
Zakázka číslo :	2021043		Umístění :					
Stavební objekt číslo :			Investor :					
Rozpočet číslo :	C:\RozpNz\2021;2021043;"20;		Objednal :					
Dodatek číslo :			Projektant :					
Archivní číslo :			Zpracoval :					
Datum :	25/11/2021		Soubor :	C:\RozpNz\2021;2021043;"2021043" - ZŠ a MŠ Lipník nad Bečvou				
Rozpočtové náklady [Kč]				Ostatní náklady			Vypracoval:	
Typ oddílu	Dodávka	Montáž	HZS	Přirážky	Název nákladu	Částka	Sazba DPH	Dne: 12-12-2023
HSV		114 928,40						
PSV		46 375,74						
MON								
VRN								
OST								
<b>Celkem</b>		<b>161 304,14</b>						
Základní rozpočtové náklady			<b>161 304,14 Kč</b>					Odsouhlasil:
Přirážky								Dne:
Celkové rozpočtové náklady (bezDPH)			<b>161 304,14 Kč</b>		Celkové ostatní náklady			
Daň z přidané hodnoty (Rozpočet+Ostatní)			Dílčí DPH					
Sazba[%]	Základ	Daň		Základna	Daň			
21 %	161 304,14 Kč	33 873,87 Kč						
15 %								
0 %								
	<b>161 304,20 Kč</b>	<b>33 873,90 Kč</b>						
Celkové náklady (Rozpočet +Ostatní) vč. DPH			<b>195 178,10 Kč</b>		Účelové měrné jednotky (bez DPH)			Razítko:
					Název MJ	Počet MJ	Náklady/MJ	