

## Kalkulace nákladů na managementové práce Šanův kout a Liština

### Náklady na pastvu

Náklady na 1 ha pasené plochy: 13.000 Kč

13.000 Kč                      x            12,9 ha =            167.700,- Kč

---

Materiálové náklady:	0,- Kč
Přístupnost pozemku:	0,- Kč
Doprava vody:	2.300,- Kč
Ostraha:	0,- Kč
Svažítost pozemků:	0,- Kč
Vlhké pastviny:	0,- Kč

---

Cena celkem bez DPH	170.000,- Kč
DPH 21%	35.700,- Kč
<b>Cena celkem</b>	<b>205.700,- Kč</b>

# Sml. PPK-2b/25/2

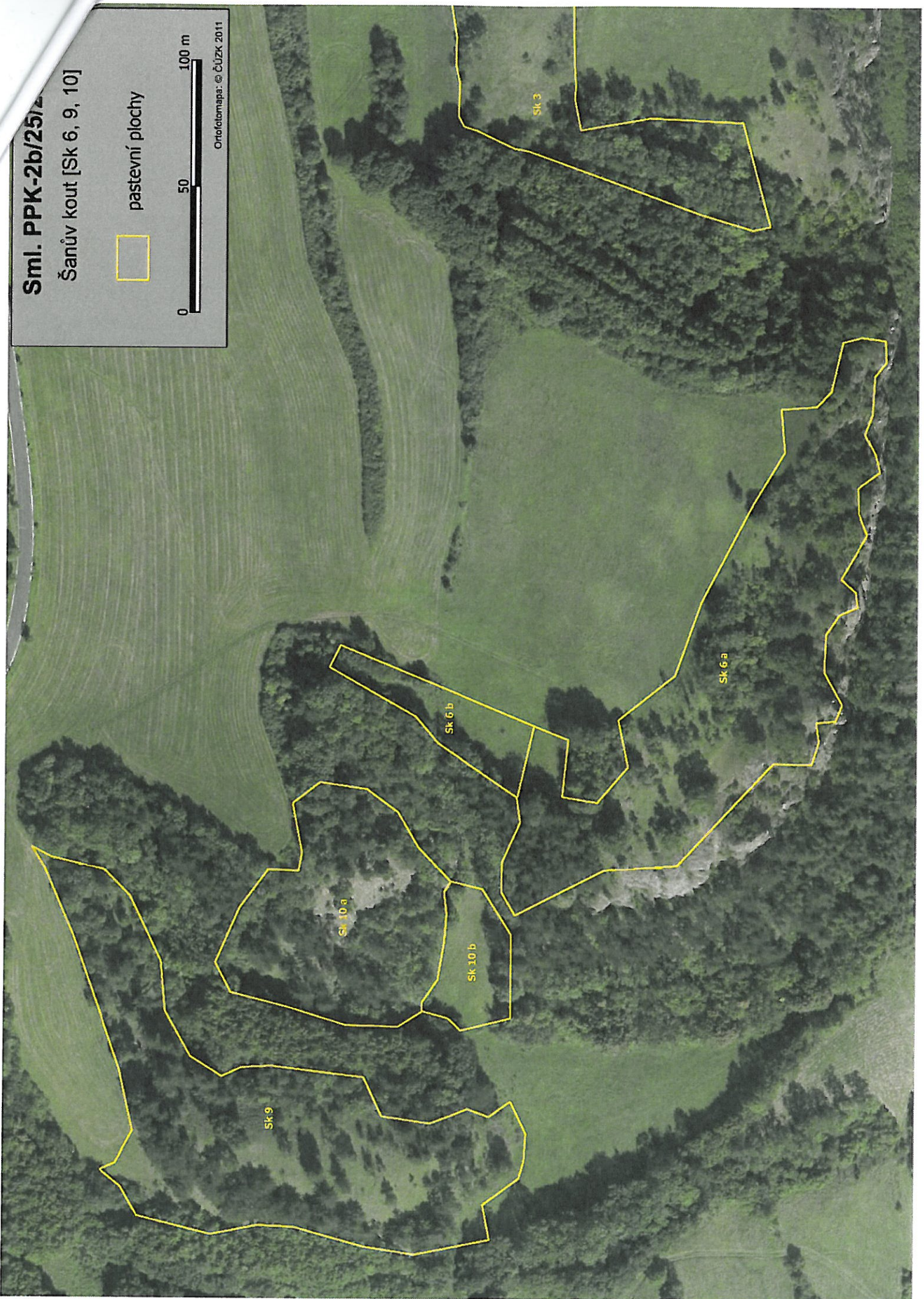
Šanův kout [Sk 6, 9, 10]



pastevní plochy




Ortofotomapa: © ČÚZK 2011



**Sml. PPK-2b/25/2017**

Šanův kout [Sk 2, 4, 5, 7, 12, 13]

 pastevní plochy

0 100 200 m

Ortofotomapa: © ČÚZK 2011



**Sml. PPK-2b/25/2011**

Liština [Ka 11 A, Ka 11 C]



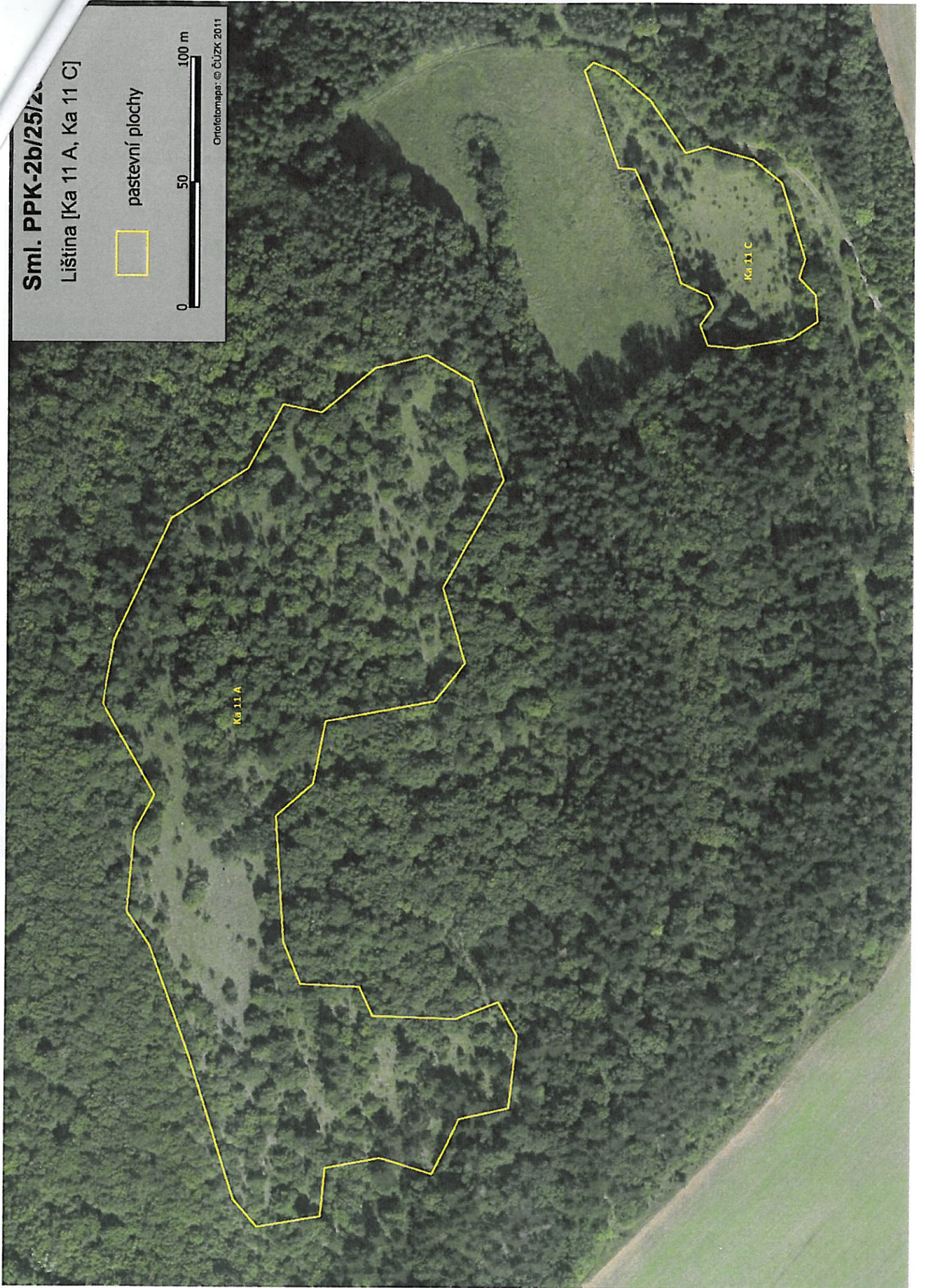
pastevní plochy



Ortofotomapa © ČÚZK 2011

Ka 11 A

Ka 11 C



Městský úřad Nepomuk  
Odbor obecní živnostenský úřad  
Náměstí Augustina Němejce 63, 335 01 Nepomuk

č.j. 4045-302-ZIV/06-Raš

# OSVĚDČENÍ

O ZÁPISU DO EVIDENCE ZEMĚDĚLSKÉHO PODNIKATELE

vydané fyzické osobě  
č.j.: 7193/2005 se m ě n í t a k t o:

Jméno a příjmení: **Jan Velík**  
Identifikační číslo: **708 95 023**  
Rodné číslo: **[REDAKOVANÉ]**  
Datum narození: **7.4.1974**  
Státní občanství: **Česká republika**  
Trvalý pobyt: **Čížkov 9, 335 64 Čížkov u Blovic**


*Osobě neuložil soud nebo správní orgán zákaz činnosti týkající se zemědělské výroby.  
Osoba splňuje odbornou způsobilost.*

Zaměření zemědělské výroby:  
**Živočišná výroba**  
**Chov hospodářských a jiných zvířat za účelem získávání a výroby živočišných produktů**

Předpokládané datum zahájení provozování: již provozuje  
Datum zápisu podnikatele do evidence: 27.5.2005



V Nepomuku 10.4.2006

  
Ing. Bohumila Rašková  
vedoucí odboru obecní živnostenský úřad