



P1A23000013680

Zákaznické číslo:

Příloha č. 4 ke smlouvě o dodávce tepelné energie c.: 68071676_2

Ceník tepelné energie pro odběratele tepelné energie na primární části soustavy

odběratel: Vyšší odborná škola zdravotnická a Střední škola zdravotnická, Ústí nad Labem, Palachova 35, příspěvková organizace**odběrné místo: 0101489212**

platná od: 1. 1. 2024

Cenová Lokalita: ÚSTÍ NAD LABEM, TRMICE

Cena za dodávku tepelné energie je určena kalkulací:

Typ tarifu H33P1_02

1. Cena pro bytové odběry při odběru z primární sítě činí:

základní cena bez DPH:

688,10 Kč/GJ

k ceně bude připočtena DPH dle platné legislativy

2. Cena pro nebytové odběry při odběru z primární sítě činí:

základní cena bez DPH:

688,10 Kč/GJ

k ceně bude připočtena DPH dle platné legislativy

3. Cena při odběru teplotonosného média

základní cena bez DPH:

117,88 Kč/m³

k ceně bude připočtena DPH dle platné legislativy

4. Služby poskytnuté při odstavování a připojování odběrného místa při porušení smlouvy:

základní cena bez DPH:

1.600,00 Kč/Zásah

k ceně bude připočtena DPH dle platné legislativy

5. Služby poskytnuté při výjezdu dodavatele z důvodů na straně odběratele:

základní cena bez DPH:

490,00 Kč/Zásah

k ceně bude připočtena DPH dle platné legislativy

6. Cenové změny

Změny ceny tepelné energie budou provedeny v souladu s předpisy ERÚ a s příslušnými ustanoveními této smlouvy.

7. Závěrečné ustanovení

Odběratel, který je současně distributorem odebírané tepelné energie pro další odběratele, si je vědom povinnosti dodržet ustanovení vyhlášky č. 194/2015 Sb. platného cenového výměru ERÚ.

Dodavatel:

V Ústí nad Labem

Dne: 12. 12. 2023



ČEZ Teplárenská, a.s.

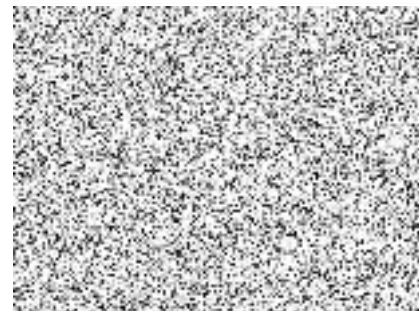


ČEZ Teplárenská, a.s.

Odběratel:

V ÚSTÍ NAD LABEM

Dne: 20. 12. 2023



57532778-6-6





P1A23000013679

Zákaznické číslo:

Priloha C. 4 ke smlouvě o dodávce tepelné energie č.: 68071676_2

Ceník tepelné energie pro odběratele tepelné energie na primární části soustavy

odběratel: Vyšší odborná škola zdravotnická a Střední škola zdravotnická, Ústí nad Labem, Palachova 35, příspěvková organizace
odběrné místo: 0101487198

platná od: 1. 1. 2024

Cenová lokalita: ÚSTÍ NAD LABEM, TRMICE

Cena za dodávku tepelné energie je určena kalkulací:

Typ tarifu H33P1_02

1. Cena pro bytové odběry při odběru z primární sítě činí:

základní cena bez DPH:

688,10 Kč/GJ

k ceně bude připočtena DPH dle platné legislativy

2. Cena pro nebytové odběry při odběru z primární sítě činí:

základní cena bez DPH:

688,10 Kč/GJ

k ceně bude připočtena DPH dle platné legislativy

3. Cena při odběru teplotnosného média

základní cena bez DPH:

117,88 Kč/m³

k ceně bude připočtena DPH dle platné legislativy

4. Služby poskytnuté při odstavení a připojování odběrného místa při porušení smlouvy:

základní cena bez DPH:

1.600,00 Kč/Zásah

k ceně bude připočtena DPH dle platné legislativy

5. Služby poskytnuté při výjezdu dodavatele z důvodů na straně odběratele:

základní cena bez DPH:

490,00 Kč/Zásah

k ceně bude připočtena DPH dle platné legislativy

6. Cenové změny

Změny ceny tepelné energie budou provedeny v souladu s předpisy ERÚ a s příslušnými ustanoveními této smlouvy.

7. Závěrečné ustanovení

Odběratel, který je současně distributorem odebírané tepelné energie pro další odběratele, si je vědom povinnosti dodržet ustanovení vyhlášky č. 194/2015 Sb. platného cenového výměru ERÚ.

Dodavatel:
V Ústí nad Labem
Dne: 12. 12. 2023



CEZ Teplárenská, a.s.



CEZ Teplárenská, a.s.

Odběratel:
V *ÚSTÍ NAD LABEM*
Dne: *20. 12. 2023*



ROP140 ReqTypeH ReqExtID:0000088452 ProcessID:CS-20231214T20023-0002 DocExtID:0000000000000053478
 BOID:00 YAKA:TAGABDYEDEAD1B83035A7899C BOMIN:ZISUCSPRN DocType:CCZOBESDYO(6) SAPTyp:SML-SML-566H ZakID:0012899613 DocID:001000138163
 JA:1181yp21-308E08271 VerX1:16b959210 Dav:3670222700011/n PSP-SIMPLEX list2 16 za3039

57532778-4-6 R