

SMLOUVA o poskytování služby O2 INTERNET BUSINESS

Prosím, čitelně vyplňte a vybrané možnosti označte.

A B C D 1 2 3 4

1. SMLUVNÍ STRANY

ÚČASTNÍK

Příjmení, jméno, titul:
Obchodní firma/název:

Ulice: Č. popisné: Č. orientační:

Obec - městská část: PSČ:

IČO: DIČ:

Zákaznický účet číslo:

POSKYTOVATEL

O2 Czech Republic a.s., se sídlem Za Brumlovkou 266/2, 140 22 Praha 4 - Michle, IČO 60193336, DIČ CZ60193336, zapsaná v obchodním rejstříku vedeném Městským soudem v Praze, oddíl B, vložka 2322.

2. TYP POŽADAVKU

Nová služba Změna služby Zrušení služby Změna poskytovatele

ID šetření RTS/ZDS:
Číslo stávající přípojky (Case ID):

3. ADRESA (přesná adresa instalace přípojky)

Obec - Městská část: PSČ:
Ulice:
Č. orientační: Č. popisné: Podlaží: Číslo bytu: Číslo místnosti:

Upřesnění lokality (v případě rozsáhlejších areálů)

Název (označení) budovy: Podlaží: Místnost:
Google GPS souřadnice:

4. KONTAKTNÍ OSOBY

Kontaktní osoba (oprávněná jednat jménem Účastníka):

Jméno a Příjmení: Kontaktní telefon:
Kontaktní email:

Technicky způsobilý zástupce (pro zabezpečení technické součinnosti)

Jméno a Příjmení: Kontaktní telefon:
Kontaktní email:

Kontaktní osoba v lokalitě (v místě zřízení služby):

Jméno a Příjmení Kontaktní telefon
 Kontaktní email

Vlastník (správce) budovy

Jméno a Příjmení Kontaktní telefon
 Kontaktní email

5. SPECIFIKACE VNITŘNÍHO ROZVODU

Zákazník je vlastníkem objektu:

ANO NE

Existuje vedení nebo zákazník požaduje zřízení služby přímo na účastnickém rozvaděči (tj. vnitřní rozvod není zapotřebí):

ANO NE

6. SPECIFIKACE SLUŽBY

Službou O2 Internet Business se rozumí zřízení plného přístupu k síti Internet, včetně zřízení Přípojky, umožnění prohlížení na síti Internet, konfigurace, instalace a pronájem odpovídajícího routeru a přidělení a registrace IP adresního prostoru.

Rychlost:

2 Mbit/s 4 Mbit/s 6 Mbit/s 8 Mbit/s 10 Mbit/s 12 Mbit/s 16 Mbit/s
 20 Mbit/s 30 Mbit/s 40 Mbit/s 50 Mbit/s 100 Mbit/s 150 Mbit/s 200 Mbit/s
 300 Mbit/s 450 Mbit/s 600 Mbit/s 1 Gbit/s 2 Gbit/s 5 Gbit/s 10 Gbit/s
 16/1 Mbit/s 24/2 Mbit/s 40/4 Mbit/s 50/5 Mbit/s 50/10 Mbit/s 100/10 Mbit/s 100/20 Mbit/s

Koncové zařízení (CPE): **Cenové ujednání:**Poplatek za zřízení/změnu služby: Kč bez DPHMěsíční poplatek za službu: Kč bez DPH

*Pole, kde se ceny řídí Ceníkem nebo další přílohou této smlouvy, proškrtněte

Délka závazku:

Po uplynutí doby závazku se měsíční poplatek za službu navyšuje o 1653 Kč bez DPH (2000 Kč s DPH). Chcete-li nadále využívat zvýhodněnou cenu, je k tomu třeba váš výslovný souhlas se závazkem na nové období. Pro sjednání nového závazku, prosím, kontaktujte kdykoliv svého obchodníka.

7. SLA (Service Level Agreement)

SLA0 SLA1 SLA2 MB SLA3 SLA4

Úroveň SLA		SLA0	SLA1	SLA2 MB	SLA3	SLA4
Měsíční Dostupnost Služby	%	99,00	99,5	99,7	99,9	99,95
Max. délka Závady	Hodin	12	12	6	4	4
Doba odezvy	Minut	120	120	60	60	20

Definice a garantované parametry SLA

Úroveň SLA		SLA0	SLA1	SLA2 MB	SLA3	SLA 4
Průběžné informace o Závadě	Hodin	12	12	6	4	1
Sleva za nedodržení parametrů Služby		Ne	Ano	Ano	Ano	Ano

Měsíční poplatek za službu: Kč bez DPH

8. SPECIFIKACE DOPLŇKOVÝCH SLUŽEB

 Internet mobile Backup 4 Mbit/sMěsíční poplatek za službu: Kč bez DPH Internet mobile Backup NeomezenýMěsíční poplatek za službu: Kč bez DPH IP Sec VPN (Příloha: Specifikace služby IP Sec VPN) Pevné IP adresy VoIP Notifikace o výpadcích Bezpečnost Monitoring/ Reporting eWatch aplikační portál - základní přehled (v ceně služby)

Pro plnou verzi eWatch Advanced (Dashboard, poruchy, přehled SLA, reporting provozu) použijte samostatnou smlouvu.

Poznámka

Uživatel souhlasí s tím, že při zřízení služby může být použit Radioreleový spoj (MW).

 Ano Ne

V případě realizace služby přes Radioreleový spoj zajistí účastník součinnost oprávněných osob na straně vlastníka budovy k provedení průzkumu. Po předložení projektové dokumentace zajistí účastník bezplatný souhlas vlastníka objektu se zřízením služby. V případě, že náklady projektu budou vyšší než definovaný standard výstavby, mají obě strany možnost odstoupit od realizace služby. Standardní realizace služby je 4 týdny od podpisu této specifikace. Instalace Radioreleového spoje probíhá na základě vzájemně odsouhlasené dokumentace předložené O2 a dodavatelů O2. Účastník zajišťuje bezplatný souhlas vlastníka objektu s umístěním zařízení (trojnožka, výložník, Radioreleový spoj) včetně zajištění napájení el. energií (maximální odběr el. energie 30W). V případě nahlášení poruchy požaduje O2 a dodavatelé O2 zajištění přístupu k umístěným zařízením (tj. případně i na střechu objektu). Instalace obsahuje instalaci Radioreleového spoje dle návrhu O2 a jeho dodavatelů, instalaci typizované trojnožky/výložníku, kabelovou trasu mezi MW a koncovým bodem služby v maximální délce 100 m realizovanou pomocí ethernetového kabelu cat6 outdoor a zakončenou konektorem RJ45. Instalace obsahuje dodávku napájecího PoE zdroje a přepětové ochrany na straně účastníka. Speciální požadavky účastníka/majitele objektu hradí účastník zvlášť (nejčastěji ve zřizovací ceně služby). Instalace neobsahuje revizi elektro (hromosvod) na straně účastníka (pokud je požadováno účastníkem a nelze připojit na stávající hromosvod), statický výpočet únosnosti střechy na straně účastníka a protipožární ucpávky.

9. VYÚČTOVÁNÍ ZA SLUŽBY

VYÚČTOVÁNÍ JE STANDARDNĚ VYSTAVOVÁNO ZDARMA V ELEKTRONICKÉ FORMĚ a bude zasláno na e-mailovou adresu uvedenou níže. Je-li vyúčtování zasláno v elektronické formě, je tato verze daňovým dokladem. Tištěné vyúčtování jako doplněk k elektronickému je vystavováno a zasláno jen na výslovnou žádost na poštovní adresu uvedenou níže a je zpoplatněno dle Ceníku základních služeb pro firemní zákazníky (dostupný na www.o2.cz). Nevypíňujte, pokud je služba aktivována na již stávající zákaznický účet.

Email pro zaslání vyúčtování: Žádám o zaslání vyúčtování: Tištěné

Tištěné vyúčtování bude zasláno na adresu sídla/místa podnikání Účastníka. Požadujete-li zaslat na jinou adresu, uveďte:

Příjmení, jméno, titul:
Obchodní firma/název:

Ulice

 Č. popisné / orientační

PSČ

Obec - městská část

Způsob platby:

 převodem z bankovního účtu

č. účtu / kód banky

 poštovní poukázkou typu A

10. ZVLÁŠTNÍ UJEDNÁNÍ/PROMO AKCE

Jedná se pouze o prodloužení závazku, zbývající nastavení zůstává beze změny.

„Po uplynutí doby závazku se měsíční poplatek za službu nenavýšuje. Ustanovení čl. 6 této Smlouvy upravující navýšení měsíčního poplatku za službu po uplynutí doby závazku se nepoužije.“

Inflační doložka

Tato inflační doložka stanoví, zda se v konkrétním kalendářním roce na základě této smlouvy a v souladu s ní (tedy beze změny smluvních podmínek) navýší ceny služeb (základních, doplňkových i volitelných) a úkonů poskytovaných společností O2 Czech Republic a.s. („O2“) každému účastníkovi dle této smlouvy, konkrétně měsíční poplatky, ceny či paušály (tarify) a ceny za poskytnutou jednotku takových služeb a dále ceny či poplatky za zřízení, změnu, provoz, doplňkové služby či aktivaci služby nebo úkony s nimi související (dále společně jen „Ceny“), a to o částku stanovenou procentní sazbou odpovídající dále definované míře inflace z aktuální výše Cen bez DPH (tedy již upravených za trvání této smlouvy v důsledku předchozích případů navýšení, pokud k nim došlo). K navýšení Cen dochází jednou za kalendářní rok, a to o částku odpovídající míře inflace vyjádřené přírůstkem průměrného ročního indexu spotřebitelských cen, který vyjadřuje procentní změnu průměrné cenové hladiny za 12 posledních měsíců oproti průměru 12 předchozích měsíců, zveřejněné Českým statistickým úřadem či jeho právním nástupcem v měsíci lednu každého kalendářního roku (dále jen „Inflace“). Částka navýšení každé z Cen se zaokrouhlí matematicky na dvě desetinná místa. Je-li Inflace nižší než 1 %, ke změně Cen dle inflační doložky v daném kalendářním roce nedojde.

Navýšení Cen o částku odpovídající Inflaci bude účinné od prvního (nového) zúčtovacího období účastníka začínajícího v měsíci březnu téhož kalendářního roku jako měsíc leden, v němž byla Inflace zveřejněna. Novou výši Cen po zohlednění jejich navýšení bez DPH společnost O2 účastníkovi písemně oznámí nejpozději s vyúčtováním za první zúčtovací období, od něhož se navýšení uplatní (není-li výslovně sjednáno jinak, postačuje zaslání tohoto oznámení elektronickou formou). Pokud společnost O2 neoznámí navýšení Cen ve lhůtě uvedené v předcházející větě, k jejich navýšení dle inflační doložky v daném kalendářním roce nedojde.

V případě, že Inflace přestane být vyhlášována, zavazují se smluvní strany v dobré víře jednat a na písemnou výzvu kterékoli z nich do dvaceti (20) pracovních dnů od doručení písemné výzvy uzavřít dodatek k této smlouvě, kterým bude Inflace nahrazena mírou růstu spotřebitelských cen stanovenou na základě srovnatelného nástupnického indexu. Uplyne-li marně lhůta dle předchozí věty, je společnost O2 oprávněna z tohoto důvodu tuto smlouvu vypovědět s výpovědní dobou 30 dnů od doručení výpovědi.

11. PODMÍNKY PRO VYUŽÍVÁNÍ SLUŽBY O2 INTERNET BUSINESS

- Služba **O2 Internet Business** zahrnuje dohled a servis koncového zařízení připojení k internetu (směrovač). Pokud je připojení k internetu ukončeno koncovým zařízením v majetku Účastníka nezaručuje Poskytovatel dostupnost všech doplňkových služeb, příp. může Poskytovatel některé doplňkové služby poskytnout pouze za zvláštních cenových a provozních podmínek.
- Pokud není ve Smlouvě stanoveno jinak, Účastník si na vlastní náklady pořídí nezbytné technické a programové prostředky potřebné pro přístup do sítě Internet a seznámí se se zásadami obsluhy síťových a operačních systémů, které chce využívat. Účastník může činit svá opatření k zabezpečení ochrany a utajení přenášených dat neomezujič využívaní služeb jinými Účastníky.
- Účastník je povinen zajistit potřebné provozní podmínky pro koncová zařízení pracující s protokolem IP.
- IP adresy přidělené Poskytovatelem jsou Účastníkovi zapůjčeny pro využívání služby **O2 Internet Business**. V případě ukončení služby **O2 Internet Business** budou nejpozději do jednoho kalendářního měsíce od data ukončení služby navráceny Poskytovateli, který je má možnost opětovně použít.

12. ZÁVĚREČNÁ USTANOVENÍ

Smluvní vztah:

Práva a povinnosti Účastníka a Poskytovatele při poskytování služeb dle této Smlouvy se řídí následujícími dokumenty:

- 1) tímto smluvním dokumentem („Smlouvou“);
- 2) Všeobecnými podmínkami poskytování služeb v aktuálním znění vydanými Poskytovatelem („VP“); a
- 3) Ceníkem a podmínkami pro poskytování služeb Přenosu dat, Pronájmu okruhů, Pevného přístupu k Internetu a Managed služeb („Ceník“) platným ke dni poskytnutí služby.

VP a Ceník jsou dostupné na internetových stránkách Poskytovatele www.o2.cz a v provozovnách Poskytovatele. Účastník potvrzuje, že měl možnost se s těmito dokumenty seznámit před uzavřením této Smlouvy. V případě rozporu mezi výše uvedenými dokumenty má aplikační přednost ten z nich, který je uveden v seznamu s nižším pořadovým číslem.

Společnost O2 je oprávněna navrhnout účastníkovi slevu z cen poskytovaných služeb, a to ve výslovné nabídce doručené účastníkovi nejpozději současně s prvním vyúčtováním, v němž se má navržená sleva zohlednit. Účastník tento návrh přijme a dohodu o poskytnutí slevy uzavře zaplacením takového vyúčtování v částce snížené o navrženou slevu.

Účastník bere na vědomí, že odpovídá za využívání služeb i koncových zařízení dle VP, a proto se zavazuje O2 nahlásit případnou krádež nebo podezření na zneužití. Účastník potvrzuje, že je oprávněným uživatelem prostor, kde má být služba zřízena.

Smlouvu nelze uzavřít s výhradou, dodatkem či odchylkou od smluvních podmínek ani rekapitulací jinými slovy. Pravidla, jimiž se řídí zpracování osobních údajů, najdete na www.o2.cz v sekci Zásady zpracování osobních údajů.

Přílohy Smlouvy (vyplní Poskytovatel)

Prohlášení majitele objektu

Jiné přílohy:

Vaše základní povinnosti

Uzavřením smlouvy se zavazujete dodržovat smluvní podmínky jako celek. Existují ale základní povinnosti, které jsou obzvláště důležité:

1. Jste povinni řádně a včas platit vystavená vyúčtování za služby.
2. Nesmíte přenechávat služby za úplatu jiným osobám („přeprdej“) ani přeprdej umožnit nebo se na něm podílet. Zakázáno je rovněž začleňování služeb O2 do technických řešení určených pro poskytování služeb jiným osobám a vydávání služeb O2 za služby jiného subjektu.
3. Nesmíte negativně ovlivňovat provoz sítě ani kvalitu služeb poskytovaných ostatním účastníkům, např. používáním SIM karty v GSM nebo SMS branách či v zařízeních určených primárně ke sdílení služby nebo propojováním hovorů mezi sítěmi. Nesmíte zasahovat do sítě, síťových zařízení ani koncového (technologického) bodu.
4. Nesmíte uměle ani automaticky generovat hovory nebo zprávy hromadným způsobem.
5. Výhody i služby jsou určeny pouze vám. Proto je nesmíte sdílet k získání finančního prospěchu.
6. Zavazujete se užívat služby a výhody v rozsahu nepřesahujícím maximální předpokládatelné chování jednoho člověka. Za takovou hranici považujeme 10.000 minut/SMS za měsíc.

Při porušení těchto povinností je O2 oprávněna vám přerušit poskytování služeb. V případě neplacení Vás vyzveme a dáme Vám nejméně 7 dní na dodatečnou úhradu.

Máte-li službu se závazkem

Zavazujete se dodržovat základní povinnosti až do konce závazku výměnou za zvýhodněnou cenu měsíčního paušálu. V případě přerušení služby jste povinni požádat o obnovu poskytování služeb do konce sjednané doby přerušení; doba přerušení činí 14 dní, pokud není sjednána jiná. Po skončení závazku lze smlouvu ukončit bez sankce, ale služba bude účtována za standardní cenu bez zvýhodnění. Chcete-li nadále využívat zvýhodněnou cenu, je k tomu třeba váš výslovný souhlas se závazkem na nové období.

Smluvní pokuta

Pokud během trvání závazku porušíte některou ze základních povinností při užívání služeb (viz výše), je O2 oprávněna vám vyúčtovat smluvní pokutu ve výši součtu zbývajících celých měsíčních paušálů (podle tarifu základní služby včetně DPH ke dni porušení) od porušení do konce sjednané doby závazku; tato smluvní pokuta však nepřevyšuje maximální částku, kterou připouští zákon (zejména z. č. 127/2005 Sb., o elektronických komunikacích a o změně některých souvisejících zákonů, v platném znění). Při porušení vaší povinnosti řádně a včas platit vystavená vyúčtování vzniká O2 právo na smluvní pokutu okamžikem uplynutí 65. dne prodlení s úhradou a zbývajících paušálů se počítají až od tohoto okamžiku. Nepožádáte-li po přerušení služby včas o obnovu jejího poskytování, jde také o porušení smlouvy se závazkem a O2 vzniká právo na smluvní pokutu ve stejné výši jako shora, a to za dobu od uplynutí sjednané doby přerušení do konce sjednané doby závazku. Při ukončení smlouvy před uplynutím doby trvání závazku dohodou nebo výpovědí z vaší strany je O2 oprávněna vám vyúčtovat úhradu za předčasně ukončení smlouvy (paušální odškodnění). Výše paušálního odškodnění je ve výši součtu měsíčních paušálů zbývajících od ukončení smlouvy do konce sjednané doby trvání smlouvy; toto paušální odškodnění však nepřevyšuje maximální částku, kterou připouští zákon (zejména z. č. 127/2005 Sb., o elektronických komunikacích a o změně některých souvisejících zákonů, v platném znění). Právo na smluvní pokutu či paušální odškodnění dle tohoto článku vůči účastníkovi - fyzické osobě může O2 vzniknout jen do uplynutí prvních tří měsíců sjednané doby závazku. Jakékoli sankce se u závazku účtují jen jednou.

Poskytnutí součinnosti

Zavazujete se poskytnout O2 součinnost v rozsahu nezbytném pro instalaci a zprovoznění služby. V případě, že neposkytnete součinnost nebo odmítnete instalovanou službu převzít, je O2 oprávněna Vás vyzvat k poskytnutí součinnosti a k převzetí služby v náhradním termínu. Pokud ani poté součinnost nezbytnou k instalaci a zřízení služby neposkytnete nebo instalovanou a zřízenou službu nepřevzmete, je O2 oprávněna od této smlouvy odstoupit. Odstoupí-li O2 z tohoto důvodu od smlouvy, zavazujete se uhradit O2 veškeré dosavadní náklady, které O2 v souvislosti se splněním svého závazku zřídil pro Vás službu doposud vynaložila, a to v cenách obvyklých. Může se jednat zejména o náklady na obhlídku na místě samém, zpracování projektové dokumentace a technického řešení, náklady na stavební práce, náklady na montáž zařízení a síťových prvků, jakož i náklady na dopravu zařízení samotného. Veškeré vzniklé náklady se zavazujete uhradit do 30 dnů od jejich vyčíslení ze strany O2. Pokud umožníte O2 deinstalaci a demontáž konkrétních zařízení, které bude O2 požadovat vrátit, sníží se o hodnotu tohoto zařízení částka vynaložených nákladů, kterou se zavazujete O2 uhradit.

Náleží-li Účastník do okruhu subjektů uvedených v ustanovení § 2 odst. 1. zákona č. 340/2015 Sb., o zvláštních podmínkách účinnosti některých smluv, uveřejňování těchto smluv a o registru smluv, zavazuje se uveřejnit tuto smlouvu, případně jednotlivé specifikace služby v registru smluv v souladu s tímto zákonem.

Účastník souhlasí se smluvními podmínkami O2 a zavazuje se je dodržovat. Uzavřená smlouva je závazná. Případné úpravy bude možné provést až po zřízení služby. Účastník svým podpisem potvrzuje technickou připravenost na instalaci služby.

13. PODPISY SMLUVNÍCH STRAN

Prohlašuji, že jsem oprávněn jednat za Účastníka a na jeho účet. Souhlasím s pořízením kopie mých osobních dokladů pro účely doložení identifikace a ochrany před podvodem.

Za Účastníka:

V dne

Jméno a příjmení

Funkce

Podpis a razítko:

Ing. Lenka Čarná
Digitálně podepsal
Ing. Lenka Čarná
Datum: 2023.12.21
14:14:38 +01'00'

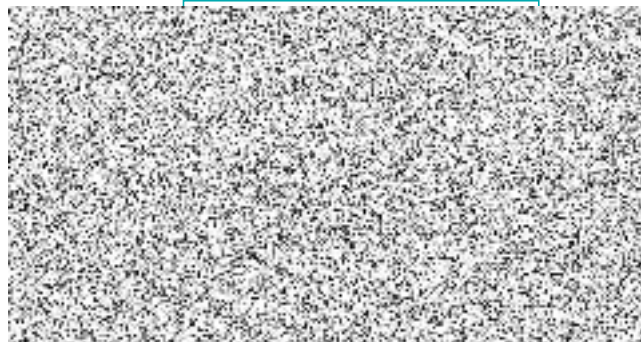
Jméno a příjmení

Funkce

Podpis a razítko:

Za O2 Czech Republic a.s.

V dne



Identifikační údaje obchodního zástupce (pouze pro interní potřebu, vyplní obchodní zástupce)

Jméno a příjmení

BSCS kód prodejce

Telefonní číslo

Segment/ prod. útvar/konzultant KZŘ

Email

Sales tool ID