



Přílohy č. 1

Dodatek č.7
Kupní smlouvy číslo 71/2018 ze dne 12 června 2018
o dodávce a odběru tepelné energie

Cenové ujednání – odběrový diagram

1. Smluvní strany

1.1. Prodávající:

TEPVOS, spol. s r.o.

zapsán v obchodním rejstříku vedeným Krajským obchodním soudem v Hradci Králové oddíl C, vložka 16762

Sídlo: Ústí nad Orlicí, Královéhradecká 1566, PSČ 562 01

zastoupený: Ing. Václavem Knejpem - jednatelem

ve věcech smluvních je oprávněn jednat: Ing. Václav Knejp - jednatel společnosti

ve věcech technických je oprávněn jednat:  ředitel divize Energetické služby

Bankovní spojení: Československá obchodní banka, a.s., pobočka Ústí nad Orlicí

Číslo účtu: 168752599/0300

IČ: 25945793

DIČ: CZ25945793

tel.: 465 519 841

fax: 465 519 857

E-mail: tepvos@tepvos.cz

(dále jen „prodávající“)

1.2. Kupující:

Město Ústí nad Orlicí

Sídlo: Ústí nad Orlicí, Sychrova čp. 16, PSČ 562 24

Zastoupené: p. Petrem Hájkem - starostou

Bankovní spojení: Komerční banka a. s., pobočka Ústí nad Orlicí

Číslo účtu: 19-420611/0100

IČ: 00279676

DIČ : CZ00279676

Tel.: 465 514 111

fax : 465 525 563

E-mail: podatelna@muuo.cz

E- mail pro zasilání faktur: faktury@muuo.cz

ve věcech smluvních je oprávněn jednat: Petr Hájek, starosta

ve věcech technických je oprávněn jednat:  odborný referent OKT

(dále jen „kupující“)

dále také „smluvní strany“



2. Předmět plnění

- 2.1. Předmětem plnění je odběr tepelné energie kupujícím z tepelného zdroje kupujícího v místě plnění ve sjednaném množství dle odběrového diagramu z tepelného zařízení kupujícího:
- plynové kotelny čp. 16 ul. Sychrova, Ústí nad Orlicí
 - pro objekty kupujícího: Sychrova čp. 16, Ústí nad Orlicí
- 2.2. Prodávající je povinen dodat tepelnou energii dle cenového ujednání – odběrového diagramu a kupující je povinen zboží převzít a zaplatit sjednanou kupní cenu.

3. Doba plnění

- 3.1. Doba plnění se stanoví dle ust. čl. 11.1. kupní smlouvy č. 71/2018 ze dne 12. června 2018.

4. Cena plnění

- 4.1. Smluvní strany uzavírají tuto dohodu o ceně dodávky a odběru tepelné energie na základě ustanovení § 6 zákona č. 526/1990 Sb., o cenách, ve znění pozdějších předpisů (dále jen „zákon o cenách“), vyhlášky 194/2015 Sb., o způsobu regulace cen a postupech pro regulaci cen v elektroenergetice a teplárenství, ve znění pozdějších předpisů, a cenového rozhodnutí ERU platného v době plnění o regulaci věcně usměrňované ceny tepelné energie.
- 4.2. Na základě Cenového rozhodnutí ERU platného pro rok 2024 v platném znění k cenám tepelné energie a jeho případných změn, stanovuje společnost TEPVOS, spol. s r.o. předběžnou věcně usměrňovanou cenu tepelné energie dle ustanovení § 2154 zákona č. 89/2012 Sb., občanský zákoník, ve znění pozdějších předpisů (dále jen „občanský zákoník“)
- Prodejní cena je stanovena dle cenového rozhodnutí ERÚ platného pro rok 2024 na konečnou úroveň místa dodávky – z domovní kotelny v cenové lokalitě MěÚ Sychrova 16 ve výši 776,32,- Kč/GJ (bez DPH)**
- 4.3. Kalkulace ceny tepelné energie vychází pouze z dlouhodobě obvyklé úrovně a ekonomicky oprávněných nákladů dle cenového rozhodnutí ERU platného v době stanovení ceny a dle čl. (2.1) a ustanovení § 2 zákona o cenách.
- 4.4. Prodávající si vyhrazuje právo změnit předběžnou věcně usměrňovanou cenu tepelné energie v souladu s ustanoveními § 2154 a 2155 odst. 1 občanského zákoníku v případě změny vstupních cen nákladů na výrobu tepelné energie nebo změny obecně závazných předpisů, které mohou mít vliv na výši kalkulace věcně usměrňované ceny tepelné energie – výměru ERU o regulaci cen platného v době plnění a také v případě omezení odběru tepelné energie proti sjednanému odběrovému diagramu v bilanci zdroje tepelné energie.

5. Místo plnění

- 5.1. Místem plnění dodávky se rozumí místo, kde tepelná energie přechází ze zařízení plynové kotelny do zařízení kupujícího.
- 5.2. Místem plnění se sjednává obvodové zdi kotelny v objektu.

6. Roční odběrový diagram

6.1.

Odběrná místa kupujícího			Roční odběr tep. energie		
čp.	výkon kW	počet bj.	ÚT GJ	vzducho technika GJ	celkem GJ
16 (1.)	135	ne	900	0	900
16 (2.)	24	ne	60	0	60
Celkem	159	ne	960	0	960

- 6.2. Množství tepelné energie sjednané odběrovým diagramem je pouze orientační dle skutečného ekvitemního průběhu venkovních teplot-jedná se o odběr tepelné energie pro vytápění a teplou užitkovou vodu obyvatelstvu. Skutečné odebrané množství tepelné energie kupujícím bude stanoveno dle přílohy č. 8 Vyhlášky ERÚ č. 262/2015 Sb., o regulačním výkaznictví, ve znění pozdějších předpisů.
- 6.3. Teplotní diagram topné vody zajišťuje prodávající u jednookruhového systému s tolerancí dle skutečného stavu počasí (slunečno, zataženo, vítr) a doby topení na ekvitemním regulátoru sjednává v místě plnění dle požadavku kupujícího v souladu s vyhláškou 194/2007 Sb. v platném znění §2, odstavec (6) a (9) dle základního požadavku kupujícího takto:

ÚT - venk. teplota	teplota sekundéru
+15 °C	45 °C
+5 °C	50 °C
-8 °C	55 °C
-15 °C	60 °C

od venkovní teploty -15 °C noční útlum o 25 °C

s posuvem topné křivky na ztížené podmínky počasí (vítr, zataženo, déšť) a úměrným zkrácením doby vytápění při vyšších venkovních teplotách dle požadavku odběratele. Pro VZT konstantní teplotu 60 °C.

- 6.4. Základní parametry dodávky tepelné energie v místě plnění pro ÚT pod bodem 6.3. budou měněny dle písemného požadavku odběratele v souladu s Vyhláškou č. 194/2007 Sb., kterou se stanoví pravidla pro vytápění a dodávku teplé vody, měrné ukazatele spotřeby tepelné energie pro vytápění a pro přípravu teplé vody a požadavky na vybavení vnitřních tepelných zařízení budov přístroji regulujícími dodávku tepelné energie konečným spotřebitelům. Proávající zajistí dodávku tepelné energie pro vytápění objektů i mimo otopné období, pokud technologické zařízení výroby a rozvodu tepelné energie není v plánované opravě, údržbě nebo revizi, když průměrná denní teplota venkovního vzduchu v příslušné lokalitě poklesne pod +13 °C ve třech po sobě následujících dnech a podle vývoje počasí nelze očekávat zvýšení této teploty nad 13 °C pro následující den.

7. Stanovení výše roční zálohy na odběr tepelné energie

Druh odběru	odběr GJ	cena Kč/GJ	roční kalkulace nákladů Kč
ÚT	960,00	776,32	745 267,20 Kč
Celkem	960,00	xxx	745 267,20 Kč
12,00% DPH	xxx	xxx	89 432 Kč
Předpokládaný roční náklad odběru tepelné energie - roční záloha			834 699,26 Kč
			834 699,00 Kč

8. Platební kalendář

- 8.1. Kupující se zavazuje poukazovat prodávajícímu pravidelně zálohy odpovídající ročním předpokládaným nákladům odběru dle platebního kalendáře.

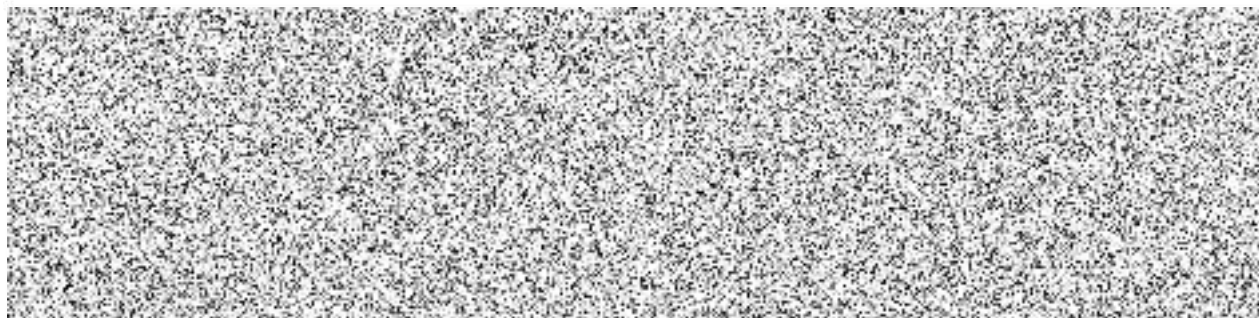


- 8.2. Odběr při opakovaném neplacení smluvených plateb včetně vyúčtování za odebranou tepelnou energii je považován za neoprávněný odběr dle ustanovení § 89 zákona č. 458/2000 Sb., o podmínkách podnikání a o výkonu státní správy v energetických odvětvích a o změně některých zákonů (energetický zákon), ve znění pozdějších předpisů.
- 8.3. V ceně tepelné energie jsou náklady na zemní plyn zakalkulovány podle výměru ERU. V případě změn cen zemního plynu (zvýšení i snížení) budou tyto změny, od data účinnosti změny, promítnuty do ceny tepelné energie. Vyrovnání plateb za tepelnou energii bude provedeno po skončení kalendářního roku v rámci vyúčtování ceny tepelné energie dle skutečných nákladů a odběru tepelné energie.
- 8.4. Smluvní strany se dohodly na rozdělení roční zálohy a úhradách dle tohoto kalendáře:

Max. termín úhrady zálohy	% ročních nákladů	výše zálohy po zaokrouhlení Kč
5.1.	15,0000	125 205 Kč
5.2.	15,0000	125 205 Kč
5.3.	12,0000	100 164 Kč
5.4.	9,0000	75 123 Kč
5.5.	5,0000	41 735 Kč
5.6.	0,0000	0 Kč
5.7.	4,0000	33 388 Kč
5.8.	0,0000	0 Kč
5.9.	6,0000	50 082 Kč
5.10.	9,0000	75 123 Kč
5.11.	11,0000	91 817 Kč
5.12.	13,9999	116 857 Kč
Celkem		834 699 Kč

9. Závěrečná ustanovení

- 9.1. Tento dodatek č.7 přílohy č. 1 Kupní smlouvy na dodávku a odběr tepelné energie č. 71/2018 ze dne 12. června 2018 nabývá platnosti dnem podpisu obou smluvních stran, účinnosti dnem uveřejnění v registru smluv a stanovuje se na dobu neurčitou.
- 9.2. Případné změny jsou možné v souladu s čl. 11.6. Kupní smlouvy.
- 9.3. Tato příloha je vyhotovena ve třech stejnopisech, přičemž prodávající obdrží jedno vyhotovení a kupující obdrží dvě vyhotovení.



prodávající

kupující