

Smlouva o dílo

Č. j. objednatele KRPL-116576-6/ČJ-2023-1800EU-VZ

uzavřena v souladu s ustanoveními § 2586 - 2619 a zákona č.89/2012 Sb., občanský zákoník

1. Smluvní strany

Česká republika – Krajské ředitelství policie Libereckého kraje

zastoupené: Mgr. Miroslav Lelek, vedoucí ekonomického odboru
 se sídlem: Náměstí Dr. E. Beneše 24, 460 32 Liberec – Staré Město
 IČ: 72 05 05 01
 DIČ: CZ 72 05 05 01
 bankovní spojení: Česká národní banka
 číslo účtu: 84548881/0710

Ve věcech smluvních je oprávněn jednat:

Tel.:

Ve věcech technických je oprávněn jednat:

Liberec

Tel.:

ID datové schránky:

E-mail:

dále jen "objednatel"

a

Libor Hautf - Truhlářství

zastoupený: Libor Hautf - podnikatel
 se sídlem: Janův Důl 99, 46352 Janův Důl
 IČ: 72693088

DIČ:

bankovní spojení:

číslo účtu:

Tel.:

E-mail:

ID datové schránky:

dále jen "zhotovitel"

2. Předmět smlouvy

Předmětem této smlouvy je zhotovení (dále jen „díla“):

„KŘP-L nám. Dr. E. Beneše 584/24 - výměna dveří“

Specifikace díla:

Předmětem této smlouvy je závazek zhotovitele provést pro objednatele na své náklady a své nebezpečí výše uvedené dílo, které spočívá ve výměně 3 kusů dveří v objektu krajského ředitelství policie nám Dr. E. Beneše čp. 584/24 (místnosti č. 305, 326, 334).

Uvedené práce a dodávky budou provedeny v rozsahu dle přiložené cenové nabídky (příloha č. 1 smlouvy). Provedení potřebné a nezbytné součinnosti si zhotovitel vyžádá v dostatečném předstihu.

Součástí předmětu díla je:

- Demontáž starých dveří, včetně odvozu a likvidace
- Výroba dvou kusů 1-křídlových dveří (rozměr 900x2400 mm) a jednoho kusu 2-křídlových dveří (rozměr 1800x2400 mm), včetně obložení vnitřního ostění (šíře 120 mm a 660 mm), povrchového nátěru, kování (panty, zámek, klíka, štítek), materiál smrk
- Provedení montáže dveří, včetně montáže obložení vnitřního ostění
- Veškerý přesun, naložení, složení a doprava
- Likvidace veškerého odpadu vzniklého při realizaci díla
- Prohlášení o shodě a atesty na použité výrobky a materiály

V rámci servisu k předmětu díla bude bezplatně po dokončení budoucím zhotovitelem provedeno seřízení všech dveří v období od 60 do 90 dní po předání a převzetí díla; účelem seřízení je zajištění snadného otevírání dveří do všech poloh při dodržení všech vlastností dveří.

Cena zahrnuje i všechny náklady zhotovitele související s realizací předmětu díla jako např. veškerou dopravu, přesuny hmot, provoz (a případný pronájem) potřebných strojů a zařízení, odvoz a likvidaci vzniklého odpadu vč. případných poplatků za skládku, vedlejší rozpočtové náklady, kompletační a koordinační činnost, zřízení a odstranění zařízení pracoviště, zajištění BOZP a požární ochrany v místě provádění prací, průběžný a závěrečný úklid pracoviště/staveniště a všech ploch a objektů znečištěných při provádění prací (jejich uvedení do předchozího stavu) apod.

Všechny výše uvedené součásti předmětu díla má zhotovitel naceněny v ceně díla uvedené v článku 3.

3. Cena za dílo

Celková cena bez DPH:	144 000,00 Kč
DPH 21%:	30 240,00 Kč
Celková cena včetně DPH 21%:	174 240,00 Kč

slovy: jednostosedumdesátčtyřtisícdevětšestčtyřicetkorun

4. Místo a doba plnění

1. Místo plnění smlouvy: Liberec, nám. Dr. E. Beneše, č. p. 584/24
2. Pracovní doba je omezena na pracovní dny v objektu od 7.00 do 15.30 h.
3. Předání a převzetí staveniště: dle požadavku zhotovitele, dle termínu pro realizaci prací
4. Realizace prací: 1. 5. 2024 – 30. 6. 2024
5. Předání a převzetí díla, odstranění vad a nedodělků: do termínů uvedených v protokolu o předání a převzetí díla

5. Platební podmínky

1. Zhotovitel vystaví jednu závěrečnou fakturu po oboustranném podpisu protokolu o předání a převzetí díla se splatností 30 dní.

6. Záruční doba

1. Na práci a materiál dle předmětu této smlouvy poskytuje zhotovitel objednateli záruční dobu v délce 24 měsíců.
2. Záruční doba začíná běžet dnem podpisu protokolu o předání a převzetí díla.
3. Vady díla bude objednatel v průběhu záruční doby reklamovat písemně na adrese zhotovitele. Zhotovitel bezplatně odstraní reklamovanou vadu v místě objednatele v dohodnutém termínu. O dobu odstraňování vady se prodlužuje záruční doba.

7. Závěrečná ustanovení

1. Ustanovení neupravená touto smlouvou se řídí obecně platnými právními předpisy České republiky, zejména zákonem č.89/2012 Sb., občanský zákoník.
2. Změny a doplnění této smlouvy jsou možné pouze v písemné podobě a na základě vzájemné dohody obou smluvních stran.
3. Tato smlouva se uzavírá ve dvou vyhotoveních, z nichž každá smluvní strana obdrží jedno. V případě elektronického podpisu je smlouva vyhotovena pouze v elektronické podobě – souboru ve formátu pdf.
4. Obě smluvní strany prohlašují, že si tuto smlouvu před podpisem přečetly, porozuměly jejímu obsahu, s obsahem souhlasí, a že je tato smlouva projevem jejich svobodné vůle.
5. Tato smlouva nabývá platnosti dnem jejího podpisu zástupci smluvních stran a účinnosti uveřejněním smlouvy v Registru smluv. Uveřejnění smlouvy v registru smluv zajistí objednatel. Smluvní strany

výslovně prohlašují, že pokud bude ze smlouvy plněno před jejím uveřejněním v registru smluv, pak nepovažují toto plnění za bezdůvodné obohacení.

6. Nedílnou součástí smlouvy jsou:
příloha č. 1 cenová nabídka

V Liberci dne 27. prosince 2023



POLICIE ČESKÉ REPUBLIKY
KRAJSKÉ ŘEDITELSTVÍ POLICIE
LIBERECKÉHO KRAJE
EKONOMICKÝ ODBOR
POŠT. SCHRANKA 320
460 32 LIBEREC

Příloha č. 1

Č. j. KRPL-116576-6/ČJ-2023-1800EU-VZ

Cenová nabídka na výrobu 2ks jednokřídlych dveří a 1 ks dvoukřídlych dveří:

Výroba – 1 ks jednokřídlych dveří o rozměrech:

- Výška: 2400 mm
- Šířka: 900 mm
- Šířka obložení: 120 mm
- Materiál: smrk
- Cena 1ks jednokřídlych dveří je 43 560,- Kč (s DPH). Cena zahrnuje výrobu dveří a obložek, povrchový nátěr, kování (panty, zámek, klika, štítek), demontáž starých dveří + likvidace a odvoz, montáž nových dveří.

Výroba – 1 ks dvoukřídlych dveří o rozměrech:

- Výška: 2400 mm
- Šířka: 1800 mm
- Šířka obložení: 660 mm
- Materiál: smrk

Cena 1ks dvoukřídlych dveří je 87 120,- Kč (s DPH). Cena zahrnuje výrobu dveří a obložek, povrchový nátěr, kování (panty, zámek, klika, štítek), demontáž starých dveří + likvidace a odvoz, montáž nových dveří.

Celková cena za výrobu 3ks dveří je 174 240 Kč s DPH.

Termín dodání: květen-červen 2024

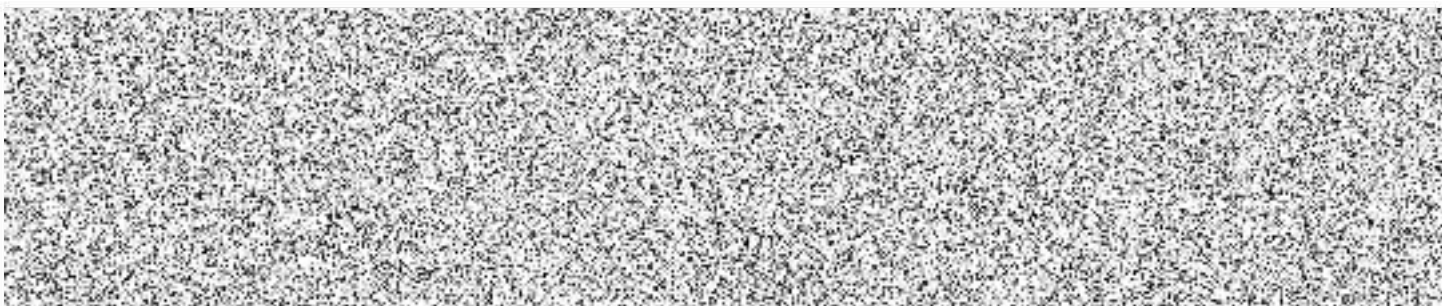
S pozdravem

Libor Hauft – Truhlářství (Janův Důl 99, PSČ: 46352)

IČO: 72693088



V Liberci dne 27. prosince 2023



POLICIE ČESKÉ REPUBLIKY
KRAJSKÉ ŘEDITELSTVÍ POLICIE
LIBERECKÉHO KRAJE
EKONOMICKÝ ODBOR
POŠT. SCHRÁNKA 320
460 32 LIBEREC

