

Přehled záboru dotčených pozemků

Pozemek 1033 - plocha 51 m²

Parcelní číslo:	<u>1033</u>
Obec:	<u>Trutnov [579025]</u>
Katastrální území:	<u>Libeč [681873]</u>
Číslo LV:	<u>77</u>
Výměra [m ²]:	1770
Typ parcely:	Parcela katastru nemovitostí
Mapový list:	<u>KMD</u>
Určení výměry:	Graficky nebo v digitalizované mapě
Způsob využití:	silnice
Druh pozemku:	ostatní plocha



Vlastníci, jiní oprávnění

Vlastnické právo

Česká republika

Příslušnost hospodařit s majetkem státu

Ředitelství silnic a dálnic ČR, Na Pankráci 546/56, Nusle, 14000 Praha 4

Způsob ochrany nemovitosti

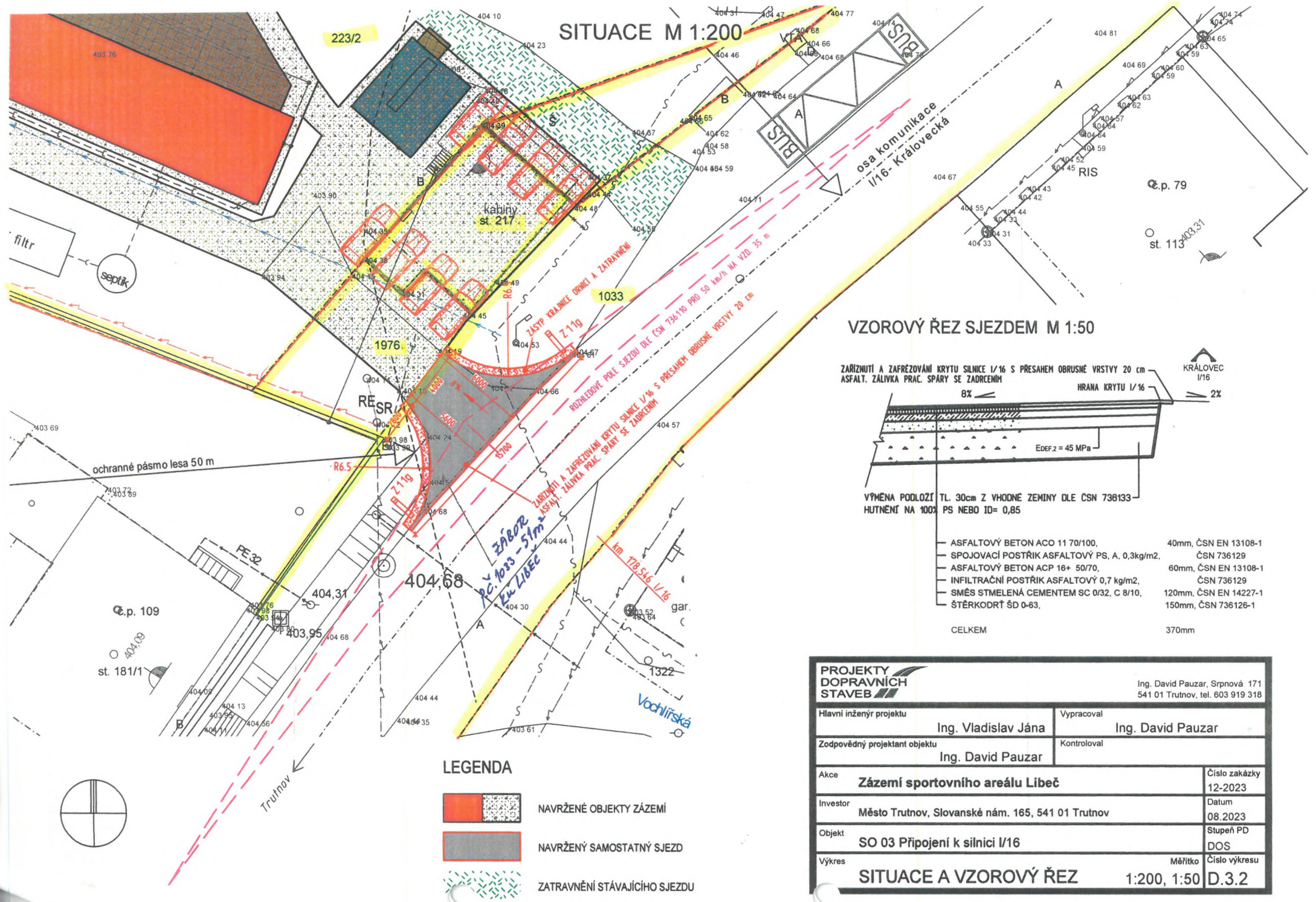
Nejsou evidovány žádné způsoby ochrany.

Seznam BPEJ

Parcela nemá evidované BPEJ.

Omezení vlastnického práva

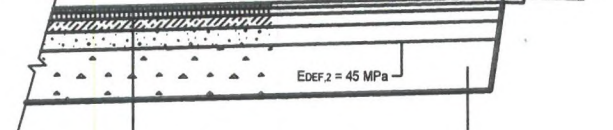
Nejsou evidována žádná omezení.



SITUACE M 1:200

VZOROVÝ ŘEZ SJEZDEM M 1:50

ZARÍZENÍ A ZAFREZOVÁNÍ KRYTU SILNICE I/16 S PŘESAHEM OBRUSNÉ VRSTVY 20 cm
 ASFALT. ZÁLIVKA PRAC. SPÁRY SE ZADRŽENÍM

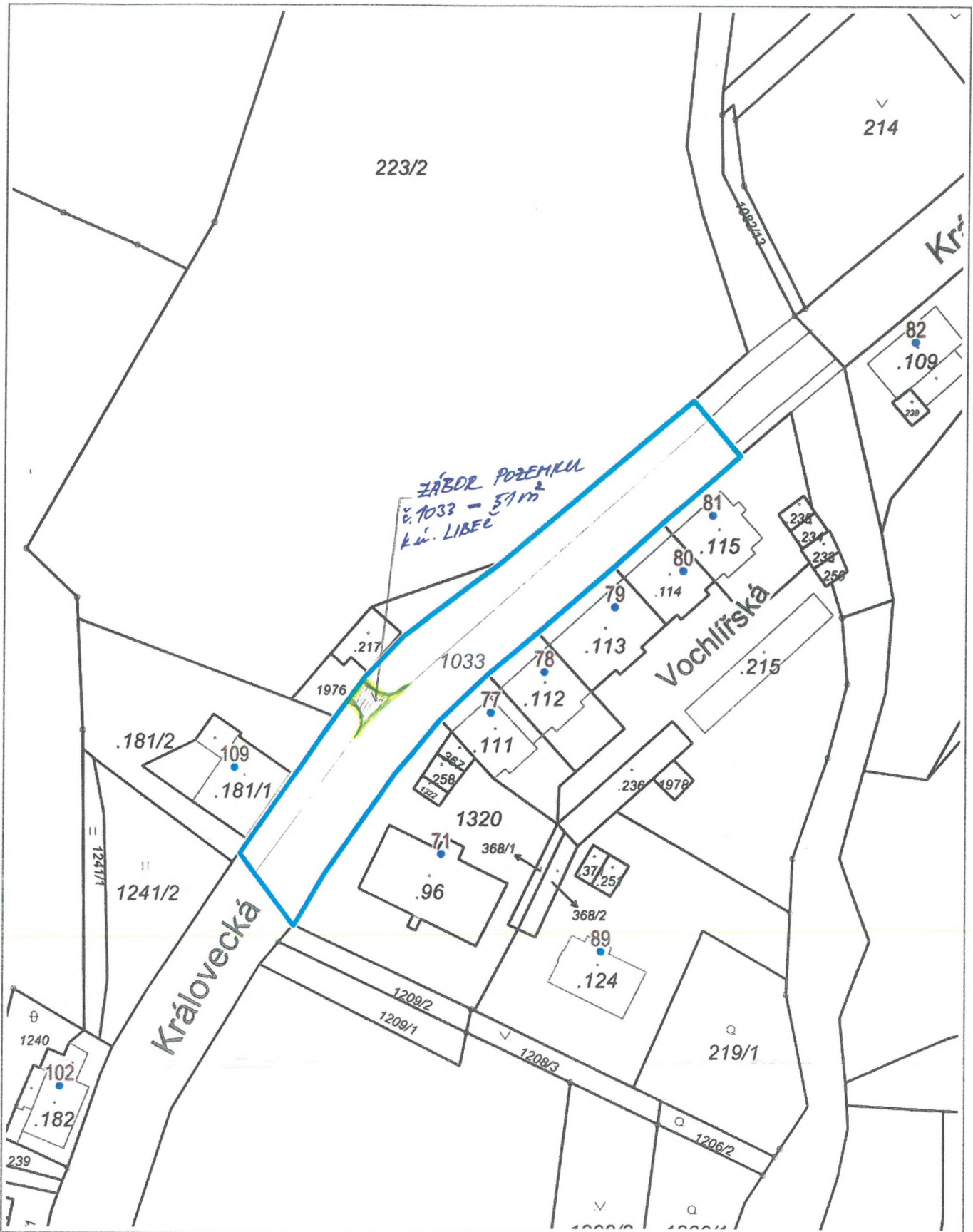


- VÝMĚNA PODLOŽÍ TL. 30cm Z VHODNÉ ZEMINY DLE ČSN 736133
 HUTNĚNÍ NA 100% PS NEBO ID= 0,85
- ASFALTOVÝ BETON ACO 11 70/100, 40mm, ČSN EN 13108-1
 - SPOJOVACÍ POSTŘÍK ASFALTOVÝ PS, A, 0,3kg/m², ČSN 736129
 - ASFALTOVÝ BETON ACP 16+ 50/70, 60mm, ČSN EN 13108-1
 - INFILTRAČNÍ POSTŘÍK ASFALTOVÝ 0,7 kg/m², ČSN 736129
 - SMĚS STMELENÁ CEMENTEM SC 0/32, C 8/10, 120mm, ČSN EN 14227-1
 - ŠTĚRKODRT ŠD 0-63, 150mm, ČSN 736126-1
- CELKEM 370mm

LEGENDA

- NAVRŽENÉ OBJEKTY ZÁZEMÍ
- NAVRŽENÝ SAMOSTATNÝ SJEZD
- ZATRAVNĚNÍ STÁVAJÍCÍHO SJEZDU

PROJEKTY DOPRAVNÍCH STAVEB		Ing. David Pauzar, Srpnová 171 541 01 Trutnov, tel. 603 919 318	
Hlavní inženýr projektu Ing. Vladislav Jána		Vypracoval Ing. David Pauzar	
Zodpovědný projektant objektu Ing. David Pauzar		Kontroloval	
Akce Zázemí sportovního areálu Libeč		Číslo zakázky 12-2023	
Investor Město Trutnov, Slovanské nám. 165, 541 01 Trutnov		Datum 08.2023	
Objekt SO 03 Připojení k silnici I/16		Stupeň PD DOS	
Výkres SITUACE A VZOROVÝ ŘEZ		Měřítko 1:200, 1:50	Číslo výkresu D.3.2



20 m

1 : 1 000