



20/1



P1A23000013485

Zákaznické číslo:

Příloha č. 4 ke smlouvě o dodávce tepelné energie č.: 68114805_1

Ceník tepelné energie

pro odběratele tepelné energie na primární části soustavy

odběratel: Katastrální úřad pro Středočeský kraj

odběrné místo: 0100236462

platná od: 1. 1. 2024

Cenová Lokalita: MĚLNÍK, HORNÍ POČAPLY, DOLNÍ BEŘKOVICE

Cena za dodávku tepelné energie je určena kalkulací:

Typ tarifu H43P1_01

1. Cena pro bytové odběry při odběru z primární sítě činí:

základní cena bez DPH:

785,00 Kč/GJ

k ceně bude připočtena DPH dle platné legislativy

2. Cena pro nebytové odběry při odběru z primární sítě činí:

základní cena bez DPH:

785,00 Kč/GJ

k ceně bude připočtena DPH dle platné legislativy

3. Cena při odběru teplotnosného média

základní cena bez DPH:

156,25 Kč/m³

k ceně bude připočtena DPH dle platné legislativy

4. Služby poskytnuté při odstavení a připojení odběrného místa při porušení smlouvy:

základní cena bez DPH:

1.600,00 Kč/Zásah

k ceně bude připočtena DPH dle platné legislativy

5. Služby poskytnuté při výjezdu dodavatele z důvodů na straně odběratele:

základní cena bez DPH:

490,00 Kč/Zásah

k ceně bude připočtena DPH dle platné legislativy

6. Cenové změny

Změny ceny tepelné energie budou provedeny v souladu s předpisy ERÚ a s příslušnými ustanoveními této smlouvy.

7. Závěrečné ustanovení

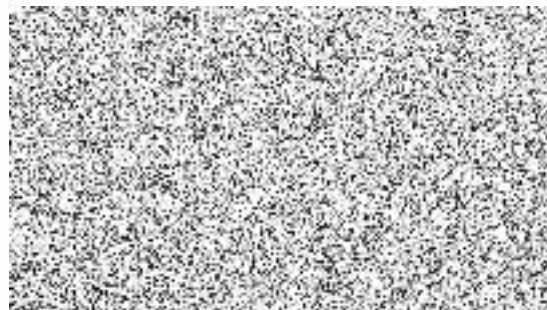
Cena tepelné energie je cenou předběžnou. Předběžná cena je stanovena z předpokládaných nákladů a z předpokládaného množství dodávek tepelné energie v dané cenové lokalitě na daný kalendářní rok. Po skončení kalendářního roku budou skutečné náklady a zisk promítnuty do skutečně dodaného množství tepelné energie a jednotková cena tepelné energie bude úměrně tomu navýšena či snížena. Toto vyrovnání předběžné ceny na cenu výslednou, vypočtenou podle výše uvedeného, bude provedeno do 28. 2. následujícího roku.

Dodavatel:
V Trutnově
Dne: 5. 12. 2023

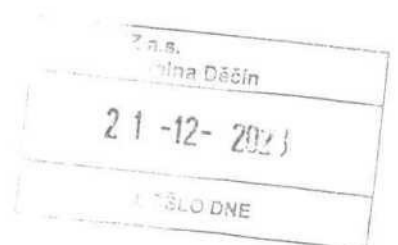
Odběratel:
V Praze
Dne: 10. 12. 2023



ČEZ Teplárenská, a.s.



ČEZ Teplárenská, a.s.



ROP140 RecType: H RecEID: 0000087850 ProcessID: CS-202312051220029-0006 DocEID: 000000000544473
BIOID: 001A44A1A0A8D1EDA4F0FEE21E28096C BONM: 21SUJCSPPN DocType: CZ088sOJ(16) SAPTyp: SML SML SML 565H ZakId: 0013320841 DocId: 001000133794
IA: 1201022 298496061 Ver: X116095P210 Dev: 36482292(0001)/h PSP-SIMP-LEX-180-2as:38

55814204-3-3

