

## Smlouva o dílo č. 439/23

o provádění servisu výtahu dle ČSN 27 4002 a ČSN 27 4007.

uzavřená dle ust. § 2586 a následujícího zákona č. 89/2012 Sb. mezi smluvními stranami

### Zhotovitel:

Obchodní jméno:

**VÝTAHY, s. r. o.**

Sídlo:

Vrchovecká 216, 594 29 Velké Meziříčí

IČ:

46342354

DIČ: CZ46342354

Bankovní spojení:

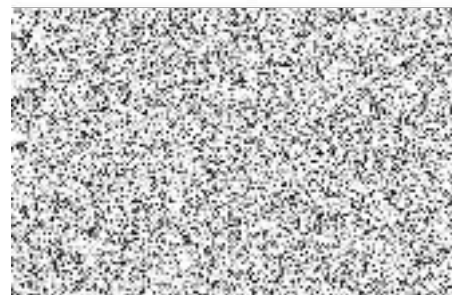


Telefon:

Zastoupený:

Viktor Sobotka, jednatel společnosti

Reg. v OR u Krajského soudu v Brně, oddíl C, vložka 5254 ze dne 27. 3. 1992



### Objednatel:

Obchodní jméno:

**Město Dačice**

Sídlo:

Krajířova 27, 380 13, Dačice

IČ:

00246476

DIČ: CZ00246476

Bankovní spojení:



Telefon:

Zastoupený:

Miloš Novák, starosta



## Servis výtahů (paušální servis)

Výtahy, s.r.o.

Vrchovecká 216

594 29 Velké Meziříčí



**I.**


**PŘEDMĚT SMLOUVY**

Na základě této smlouvy bude zhotovitel pro objednatele provádět servis výtahů a plošiny za paušální cenu (dále jen servisní práce) v rozsahu stanoveném v článku II. smlouvy a servisní práce požadované objednatelem na základě písemné nebo telefonické objednávky, které nejsou zahrnuty do paušálu (dále jen mimořádné servisní práce). Jednotlivé dohodnuté servisní práce budou prováděny v souladu s příslušnými právními předpisy a normami ČSN 27 4002 a 27 4007, dále pak v souladu s předpisy a pokyny výrobce předmětného výtahu a interními předpisy zhotovitele. Počet a umístění výtahů je uveden v příloze č. 1 této smlouvy.


**II.**

**ROZSAH SERVISNÍCH PRACÍ**

**Smluvní strany sjednávají následující rozsah servisních prací, které jsou prováděny za paušální cenu:**

- odborné prohlídky (1x za 3 měsíce)
  - odborné zkoušky (1x za 3 roky)
  - pravidelná údržba a seřizování
  - mazání dle mazacích plánů
  - vyprošťování osob z výtahu do 60 minut v případě poruchy v pracovní době, NONSTOP 
  - zajištění inspekčních prohlídek akreditovanou osobou (na zvláštní objednávku), první za 9 let, další za 6 let
  - drobné opravy do půl hodiny – v ceně je tento materiál: drobný spojovací materiál, pojistky (všech druhů)
  - doprava k zajištění paušálních úkonů
- Pro zdvihací plošinu platí stejné termíny prohlídek nebo dle návodu výrobce plošiny.***

**Další činnosti prováděné za úhradu na zvláštní objednávku:**

- úprava, kterou ke zvýšení bezpečnosti nařídí ITI nebo IBP nebo která vyplývá ze změny technické normy
- odstranění závad, které jsou způsobeny neodbornou obsluhou nebo úmyslným poškozením
- odstranění následků havárie, která je zaviněna obsluhou nebo uživatelem
- opravy, které si vyžádají střední nebo generální opravy, popřípadě rekonstrukce výtahu
- samostatná výměna nosných prostředků, trakčního kotouče, ložisek stroje a pod.
- převíjení elektromotorů
- vyprošťování osob – do 60 minut od oznámení a drobné opravy výtahu vyžadované v mimopracovní době, pracovní doba od 7:00 do 15:00 hod.
- odstranění vody z prohlubně výtahové šachty
- změna způsobu provádění servisních prací, nařízená normami nebo jinými předpisy
- opravy výtahu – NONSTOP služba 

**Rozsah bezplatně prováděných úkonů během záruční doby upravují záruční podmínky.**



**III.**

**DOBA PROVÁDĚNÍ DÍLA**

- 1) Všechny práce zahrnuté do paušálu dle této nabídky budou prováděny v obvyklé pracovní době zhotovitele, tj. od 7.00 do 15.00 hod v pracovní dny (dále jen pracovní doba).
- 2) Zhotovitel nastoupí k odstranění běžné poruchové opravy (t.j. opravy, která má za následek zastavení výtahu a lze ji opravit bez dílenského zásahu) nejdéle do 24 hodin od oznámení poruchy. Tato lhůta se nevztahuje na dny pracovního klidu a státem uznané svátky.
- 3) Vyproštění osob bude nahlašováno na číslo NONSTOP služby viz. čl. VIII., Zvláštní ujednání, a bude provedeno bez zbytečného odkladu po oznámení, nejdéle však do 60 minut.

**IV.**

**CENA DÍLA A ZPŮSOB FAKTURACE**

**I. Pravidelná fakturace (paušální cena)**

Cena za servisní práce se sjednává dohodou ve výši **8 550,- Kč** bez DPH na čtvrtletí.

S ohledem na vývoj inflace v České republice je zhotovitel oprávněn zvýšit sjednanou paušální cenu s účinností od 01.01. následujícího roku (poprvé od 1. 1. 2025) o míru inflace vyjádřenou přírůstkem průměrného ročního indexu spotřebitelských cen. O tomto zvýšení musí uvědomit objednatele.

V paušální ceně není zahrnut materiál potřebný k opravě kromě následujících vyjmenovaných dílů:

- revizní kniha, kniha dozorce výtahů
- mazací prostředky kromě hydraulického oleje
- pojistky
- vyložení vodících čelistí klece i protiváhy
- drobný spojovací materiál

Všechny ostatní materiály a náhradní díly jsou fakturovány podle skutečné potřeby a věrohodnost jejich výměny bude dokladována vrácením vadného dílu.

**Paušální cena bude fakturována čtvrtletně, vždy nejpozději do 15. dne druhého měsíce čtvrtletí.**

Fakturační adresa: **Město Dačice, Krajčírova 27, 380 13 Dačice, IČO: 00246476**

Faktury jsou splatné do 20 ti dnů od prokazatelného doručení objednateli.

**2. Nepravidelná fakturace**

Faktura bude vystavena vždy po provedení mimořádných servisních prací, které nejsou zahrnuty do paušální ceny i všechny ostatní práce nad rámec této smlouvy. Všechny tyto služby musí být předem objednatelem odsouhlaseny a objednány. Za mimořádně vyžádaný výjezd mimo pracovní dobu se účtuje 1 000,- Kč za 1 výjezd.



**V.**

**ODPOVĚDNOST ZHOTOVITELE**

Uzavřením této smlouvy přechází na zhotovitele povinnost dodržovat právními předpisy a technickými normami stanovené termíny k provádění odborných prohlídek, odborných zkoušek, mazání a čištění výtahu.

Zhotovitel poskytuje na servisní práce, mimořádné servisní práce a na zabudované náhradní díly i materiál záruku v délce trvání 6 měsíců.

**VI.**

**SOUČINNOST SMLUVNÍCH STRAN**

Objednatel se zavazuje umožnit zhotoviteli volný přístup v pracovní době k výtahům i do strojoven a nezasahovat do zařízení výtahu. Zhotovitel se zavazuje informovat předem objednatele o veškerých pracích provedených dle této smlouvy.

**VII.**

**SANKCE**

1. Pro případ prodlení s úhradou faktur se sjednává úrok z prodlení ve výši 0,1 % z dlužné částky za každý den prodlení.
2. Zhotovitel je oprávněn pozastavit, po předchozím písemném upozornění objednatele, svá plnění z této smlouvy a zprostit se odpovědnosti za výtahové zařízení:
  - při nedostatku součinnosti objednatele, je-li ohroženo řádné plnění závazků zhotovitele
  - je-li objednatel vůči zhotoviteli v prodlení s peněžitým plněním dle této smlouvy déle než 30 dnů a neposkytne-li jinou záruku řádných budoucích úhrad dle této smlouvy.
3. Objednatel má právo v případě nedodržení termínů, uvedených v čl. III. této smlouvy účtovat zhotoviteli smluvní pokutu ve výši :
  - 10,- Kč za každou započatou hodinu prodlení s odstraněním běžné poruchy.
4. Opakované porušení povinností zhotovitele uvedených v této smlouvě se považuje za podstatné porušení podmínek smlouvy.

**VIII.**

**ZVLÁŠTNÍ UJEDNÁNÍ**

1. Opravy v mimopracovní době se nahláší na telefonní číslo [REDAKCE]  
V pracovní době je možné opravy nahlásit přímo na telefon servisního technika č. [REDAKCE]
2. Opravy výtahu jsou oprávněni objednávat: [REDAKCE]
3. NONSTOP služba: [REDAKCE] - telefonní číslo bude uvedeno v kabině výtahu a v nástupní stanici výtahu.



**IX.**

**ZÁVĚREČNÁ USTANOVENÍ**

1. Smlouva se uzavírá na dobu neurčitou s účinností od **01.01.2024**.
2. Smluvní strany berou na vědomí, že tato smlouva, včetně všech jejích pozdějších dodatků, podléhá zveřejnění v registru smluv dle zákona č. 340/2015 Sb., o zvláštních podmínkách účinnosti některých smluv, uveřejňování těchto smluv a o registru smluv, ve znění pozdějších předpisů, do třiceti (30) dnů ode dne podpisu smlouvy poslední smluvní stranou, nejpozději do tří (3) měsíců ode dne podpisu smlouvy. Zveřejnění provede objednatel. Zhotovitel souhlasí se zveřejněním této smlouvy. Zhotovitel prohlašuje, že tato smlouva neobsahuje údaje, které tvoří předmět jeho obchodního tajemství podle § 504 občanského zákoníku.
3. Veškeré spory, které případně z této smlouvy vzniknou, budou přednostně řešeny dohodou smluvních stran. Nedohodnou-li se smluvní strany, budou spory vzniklé na základě této smlouvy nebo v souvislosti se smlouvou řešeny výlučně obecnými soudy České republiky a podle českého práva. Smluvní strany dále sjednávají ve smyslu § 89a zákona č. 99/1963 Sb., občanský soudní řád, v platném znění, že spory podle předchozí věty budou řešeny u soudu příslušného dle sídla objednatele.
4. Platnost smlouvy může být ukončena:
  - a) písemnou dohodou obou smluvních stran
  - b) výpovědí, podanou kteroukoliv smluvní stranou bez udání důvodu po prvé po dvanácti měsících a následně v tříměsíční výpovědní lhůtě, která začne běžet od prvního dne měsíce následujícího po doručení výpovědi druhé smluvní straně.
  - c) odstoupením od smlouvy v případě podstatného porušení smluvních podmínek. Odstoupení je účinné dnem doručení písemného vyznění o odstoupení druhé smluvní straně.
5. Tato smlouva v celém rozsahu ruší a nahrazuje Smlouvu o dílo č. 116/12 o servisu a údržbě výtahů uzavřenou mezi objednatelem a zhotovitelem dne 27. 9. 2012.
6. Tato smlouva je závazná, účinná a platná ve stejném rozsahu pro všechny právní nástupce smluvních stran a nebude dotčena změnami právního postavení smluvních stran.
7. V případě požadovaných změn v průběhu smluvního vztahu je nutno navrhované změny projednat mezi oběma smluvními stranami a uzavřít písemný dodatek k této smlouvě.
8. Tato smlouva je vyhotovena ve 3 výtiscích, z nichž dva obdrží objednatel, jeden zhotovitel.

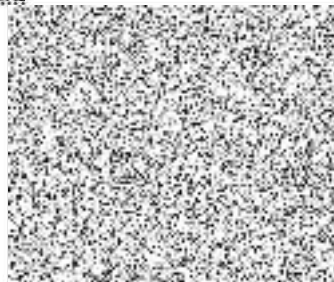
V Dačicích  
za objednatele:



Miloš Novák  
starosta města

Datum:

4. 12. 2023



Ve Velkém Meziříčí  
za zhotovitele:



Viktor Sobotka  
jednatel společnosti

Datum:

11 -12- 2023



**Příloha č. 1**
**Smlouvy o dílo č. 439/23**
**Seznam výtahů zařazených do paušálu.**

Ev. č.	Umístění	Třída/Druh	Nosnost/ kg	R. v.	Stanic	Cena/Kč měsíc	Cena/Kč čtvrtletí
T 327/1	<b>budova MÚ 151/I, Dačice</b> výrobce Výtahy, s.r.o.	HOVI	480		3/3	900,- Kč	2 700,- Kč
T 327/3	<b>budova MÚ 2/I, Dačice</b> výrobce Prokeš	HPI	500		2/2	900,- Kč	2 700,- Kč
T 327/4	<b>budova MÚ 27/I, Dačice</b> výrobce Trebilift, s.r.o.	BOV	350		2/2	900,- Kč	2 700,- Kč
T 327/5	<b>budova MÚ 1/I, Dačice</b> výrobce Manus Prostějov	Plošina IP	200		2/2	150,- Kč	450,- Kč
<b>Celková čtvrtletní cena servisu bez DPH:</b>							<b>8 550,- Kč</b>
<b>Celková roční cena servisu bez DPH</b>							<b>34 200,- Kč</b>

<b>Ceník hodinových sazeb a sazeb za služby:</b>	
Za každou odpracovanou hodinu pokud pracují dva pracovníci	990,- Kč
Za každou odpracovanou hodinu pokud pracuje jeden pracovník	600,- Kč
Příplatek za výjezd na opravu v mimopracovní době	1000,- Kč
Dopravné	15,- Kč / 1 km

Uvedené ceny jsou bez DPH platné pro rok 2024

