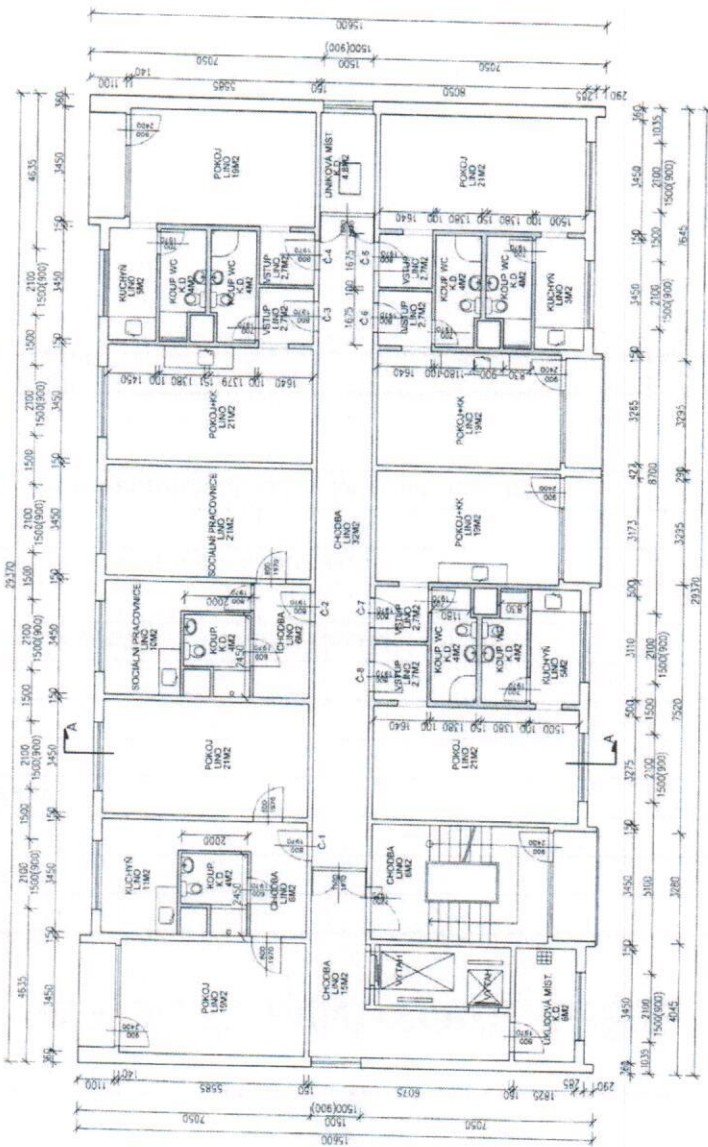


Prostor využívaný Azylovým domem v 11. p a 12. p na Orlické 3 + sklady

patro	prostor	m ²	místnost	celkem m ²	CELKEM m ²
12. patro	1 byt	19	pokoj s balkonem	60,5	337,8 m ²
		11	kuchyňka		
		3,5	sociální zařízení		
		6	předsíňka		
		21	pokoj bez balkonu		
	2 byt	10	kuchyňka-kancelář	41	
		4	sociální zařízení		
		6	předsíňka		
		21	pokoj bez balkonu - herna		
	3 byt	21	pokoj bez balkonu	59,5	
		10	kuchyňka		
		3,5	sociální zařízení		
		6	předsíňka		
	4 byt	19	pokoj s balkonem	59,5	
		10	pokoj s balkonem		
		3,5	kuchyňka		
		6	sociální zařízení		
		21	předsíňka		
	5 byt	21	pokoj bez balkonu	59,5	
		10	pokoj bez balkonu		
		3,5	kuchyňka		
		6	sociální zařízení		
	chodba	19	předsíňka	57,8	
		4,8	pokoj s balkonem		
32		úniková místnost			
15		chodba mezi byty			
6		chodba u výtahů			
11. patro	1 byt	19	úklidová místnost	61	
		11	pokoj s balkonem		
		4	kuchyňka		
		6	sociální zařízení		
		21	předsíňka		
	2 byt	21	pokoj bez balkonu	41	
		10	kuchyňka-kancelář		
		4	sociální zařízení		
		6	předsíňka		
	3 byt	21	pokoj bez balkonu - herna	58,4	
		5	pokoj bez balkonu		
		8	kuchyňka		
		5,4	sociální zařízení		
	4 byt	19	předsíňky	58,4	
		19	pokoj s balkonem		
		5	pokoj s balkonem		
		8	kuchyňka		
		5,4	sociální zařízení		
	5 byt	21	předsíňka	58,4	
		21	pokoj bez balkonu		
		5	pokoj bez balkonu		
		8	kuchyňka		
	chodba	5,4	sociální zařízení	57,8	
		19	předsíňky		
19		pokoj s balkonem			
4,8		úniková místnost			
32		chodba mezi byty			
10. patro	chodba	15	chodba u výtahů	24	24 m ²
9. patro		6	úklidová místnost		
8. patro		6	úklidová místnost		
6. patro		6	úklidová místnost		
suterén	kočárkárny	20,5	2 kočárkárny	20,5	20,5 m ²
CELKOVÁ VÝMĚRA AD					717,3 m²

11. patro **CELE PATRO**

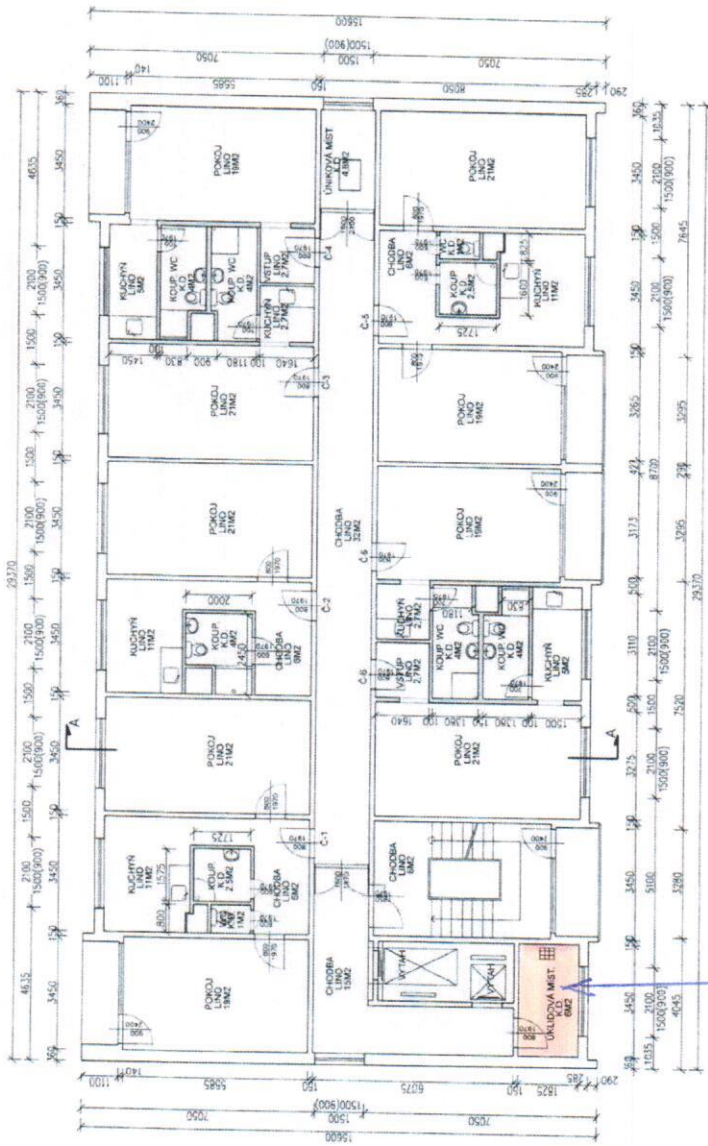


LEGENDA: MATRIČKA
 01
 02

PRONÁJEM CHARITA ČISTÝ - CELE PATRO

Zodpovedný projektant	Ing. Pavol Kočík	Značenie etápu	Z202019
Konštr.	Ing. Pavol Kočík	Stupeň	DSPS
Štábla	Ing. Pavol Kočík	Datum	9.2022
Miesto	Ujeň nad Labom	Formať	A3 297 x 630
Stavba	Stavba STAVBY (MESTO ISTINAD LABE) - VEĽKÁ PRACOVNÁ ZOBRA. ISTINAD LABE	Märie	Číslo: vyprac.
Áno	PRICENTOVA DOKUMENTACE STAVBY (OBJEKTY) - KOMORY PRO SENIORY, OBLIČKA A AZYL OVY (DAM PRO MATKY S DEŤMI)	Škála	1:100
Názov	ORLIČKA 2893/3 PUDORYS 11.NP	Dátum	D.1.1.28

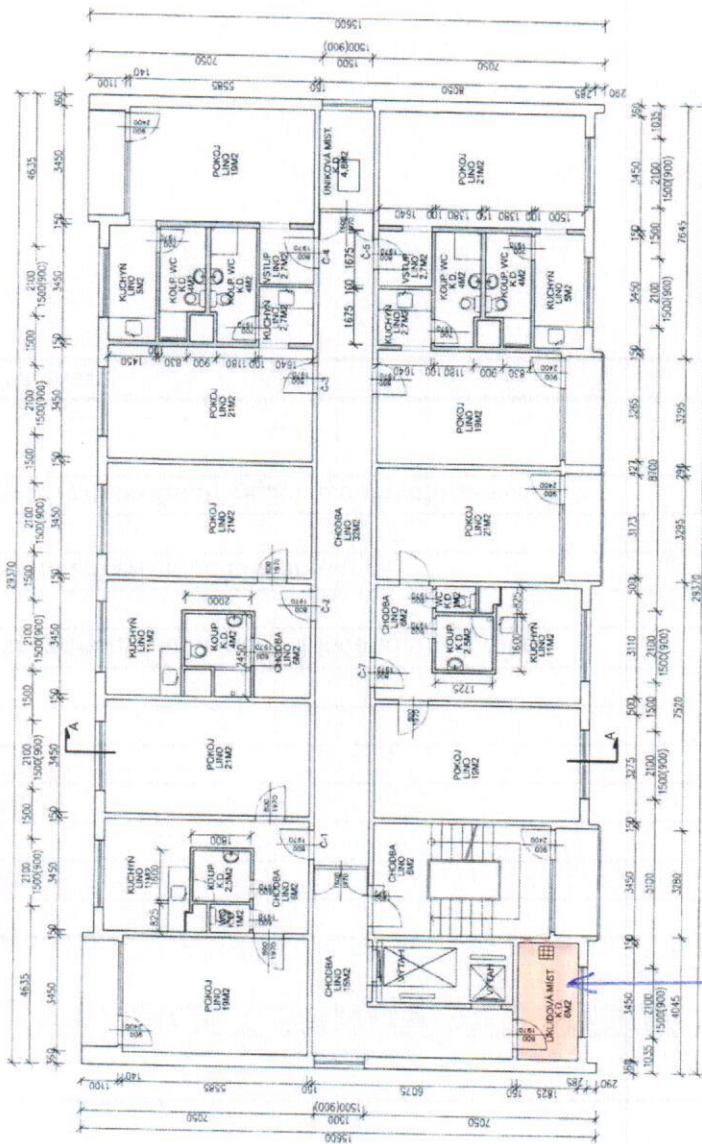
10. patro



		Zodpovedný projektant	Ing. Pavol Koník	Zmluvné číslo	Z202037
		Kreslí	Ing. Pavol Koník	Stupeň	DSPS
		Škval	Ing. Pavol Koník	Datum	9.2022
		Meno	Úst nad Labem	Forma	2D + 3D
		Stavba	STAVBA STAVBY MESTO USTI NAU LABE VELKOPRACENÍ ZOBRAZENÍ NAU LABE	Objekt	Číslo výkresu
		Adresa	PROJEKTOVÁ DOKUMENTACE STAVBY STAVBY OBJEKTU DOMY PRO SENIORY OBLIČKA A AZYLŮV DŮM PRO BĚTŮV S DĚTI	Měřítko	1:100
		Název	ORLIČKA 28933 PUDORYS 10.NP	Datum	D.1.127

PRONÁJEM CHODBY ÚSTÍ

9.patro



LEGENDA MATERIÁLŮ
 ■ Beton
 ■ Kameninové stěny

DRAKISA	
Základní projektant	Ing. Pavel Kořál
Konst.	Ing. Pavel Kořál
Stavba	Ing. Pavel Kořál
Místo	Ústí nad Labem
Etape	Kog. Ústředí
Objekt	STAVITELNÍ MÍSTO ÚSTÍ NAD LABEM VELKÁ HRČENÍ ZBRSE USTÍ NAD LABEM
Alce	PROJEKTOVÁ DOKUMENTACE STAVĚNÉHO STAVU OBJEKTU DOMOV PRO SENIORY GELICKÁ A AZYL OVY DOMI PRO MATKY S DĚTMI
Název	ORLICKÁ 2893/3 PUDORYS 9.NP
Zakázka číslo	Z2020/07
Bytnek	DISPS
Datum	3/2022
Formát	297 x 420
Měřítko	1:100
Číslo výtisku	D.1.1.26

PROJANEM CHARITA USTI

