



Zákaznické číslo:

Příloha č. 4 ke smlouvě o dodávce tepelné energie č.: 68071420\_2

## Ceník tepelné energie pro odběratele tepelné energie na primární části soustavy

**odběratel: Hasičský záchranný sbor Ústeckého kraje**

**odběrné místo: 0101475585**

platná od: 1. 1. 2024

Cenová Lokalita: ÚSTÍ NAD LABEM, TRMICE

Cena za dodávku tepelné energie je určena kalkulací:

Typ tarifu H33P1\_02

**1. Cena pro bytové odběry** při odběru z primární sítě činí:

základní cena bez DPH: 688,10 Kč/GJ

k ceně bude připočtena DPH dle platné legislativy

**2. Cena pro nebytové odběry** při odběru z primární sítě činí:

základní cena bez DPH: 688,10 Kč/GJ

k ceně bude připočtena DPH dle platné legislativy

**3. Cena při odběru teplotnosného média**

základní cena bez DPH: 117,88 Kč/m<sup>3</sup>

k ceně bude připočtena DPH dle platné legislativy

**4. Služby poskytnuté při** odstavování a připojování odběrného místa při porušení smlouvy:

základní cena bez DPH: 1.600,00 Kč/Zásah

k ceně bude připočtena DPH dle platné legislativy

**5. Služby poskytnuté při** výjezdu dodavatele z důvodů na straně odběratele:

základní cena bez DPH: 490,00 Kč/Zásah

k ceně bude připočtena DPH dle platné legislativy

**6. Cenové změny**

Změny ceny tepelné energie budou provedeny v souladu s předpisy ERÚ a s příslušnými ustanoveními této smlouvy.

**7. Závěrečné ustanovení**

Odběratel, který je současně distributorem odebírané tepelné energie pro další odběratele, si je vědom povinnosti dodržet ustanovení vyhlášky č. 194/2015 Sb. platného cenového výměru ERÚ.

Dodavatel:  
V Ústí nad Labem  
Dne: 12. 12. 2023



CEZ Teplárenská, a.s.

Odběratel:  
V Ústí nad Labem 1-12-2023  
Dne:



CEZ Teplárenská, a.s.





Zákaznické číslo:

Příloha č. 4 ke smlouvě o dodávce tepelné energie č.: 68071420\_2

## Ceník tepelné energie pro odběratele tepelné energie na primární části soustavy

odběratel: Hasičský záchranný sbor Ústeckého kraje

odběrné místo: 0101492014

platná od: 1. 1. 2024

Cenová Lokalita: ÚSTÍ NAD LABEM, TRMICE

Cena za dodávku tepelné energie je určena kalkulací:

Typ tarifu H33P1\_02

**1. Cena pro bytové odběry** při odběru z primární sítě činí:  
základní cena bez DPH: 688,10 Kč/GJ

k ceně bude připočtena DPH dle platné legislativy

**2. Cena pro nebytové odběry** při odběru z primární sítě činí:  
základní cena bez DPH: 688,10 Kč/GJ

k ceně bude připočtena DPH dle platné legislativy

**3. Cena při odběru teplosnosného média**  
základní cena bez DPH: 117,88 Kč/m<sup>3</sup>

k ceně bude připočtena DPH dle platné legislativy

**4. Služby poskytnuté při** odstavování a připojování odběrného místa při porušení smlouvy:  
základní cena bez DPH: 1.600,00 Kč/Zásah

k ceně bude připočtena DPH dle platné legislativy

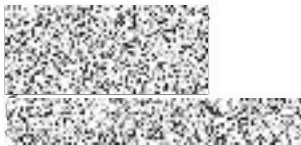
**5. Služby poskytnuté při** výjezdu dodavatele z důvodů na straně odběratele:  
základní cena bez DPH: 490,00 Kč/Zásah

k ceně bude připočtena DPH dle platné legislativy

**6. Cenové změny**  
Změny ceny tepelné energie budou provedeny v souladu s předpisy ERÚ a s příslušnými ustanoveními této smlouvy.

**7. Závěrečné ustanovení**  
Odběratel, který je současně distributorem odebírané tepelné energie pro další odběratele, si je vědom povinnosti dodržet ustanovení vyhlášky č. 194/2015 Sb. platného cenového výměru ERÚ.

Dodavatel:  
V Ústí nad Labem  
Dne: 12. 12. 2023



ČEZ Teplárenská, a.s.



ČEZ Teplárenská, a.s.

Odběratel:  
V Ústí nad Labem  
Dne: 21-12-2023



RQP1.40 ReqTypeH ReqExtID:000088452 ProcessID:CS-20231212T20023-0002 DocExtID:000000000000553525  
BOD:301A4A1A0ABD1E6A6D1D5D40303896C BONIM:ZISUCSPRN DocType:CZ08BoO (6) SAVTyp:SNL\_SWL\_665H ZáhD:0010389854 DocID:001000138257  
IA:118.p21-30688271 VerX1:16D95P2:19 Dav:367022270001/h PSP-SIMFLEX Ist:185 zas:53

57532768-6-6

