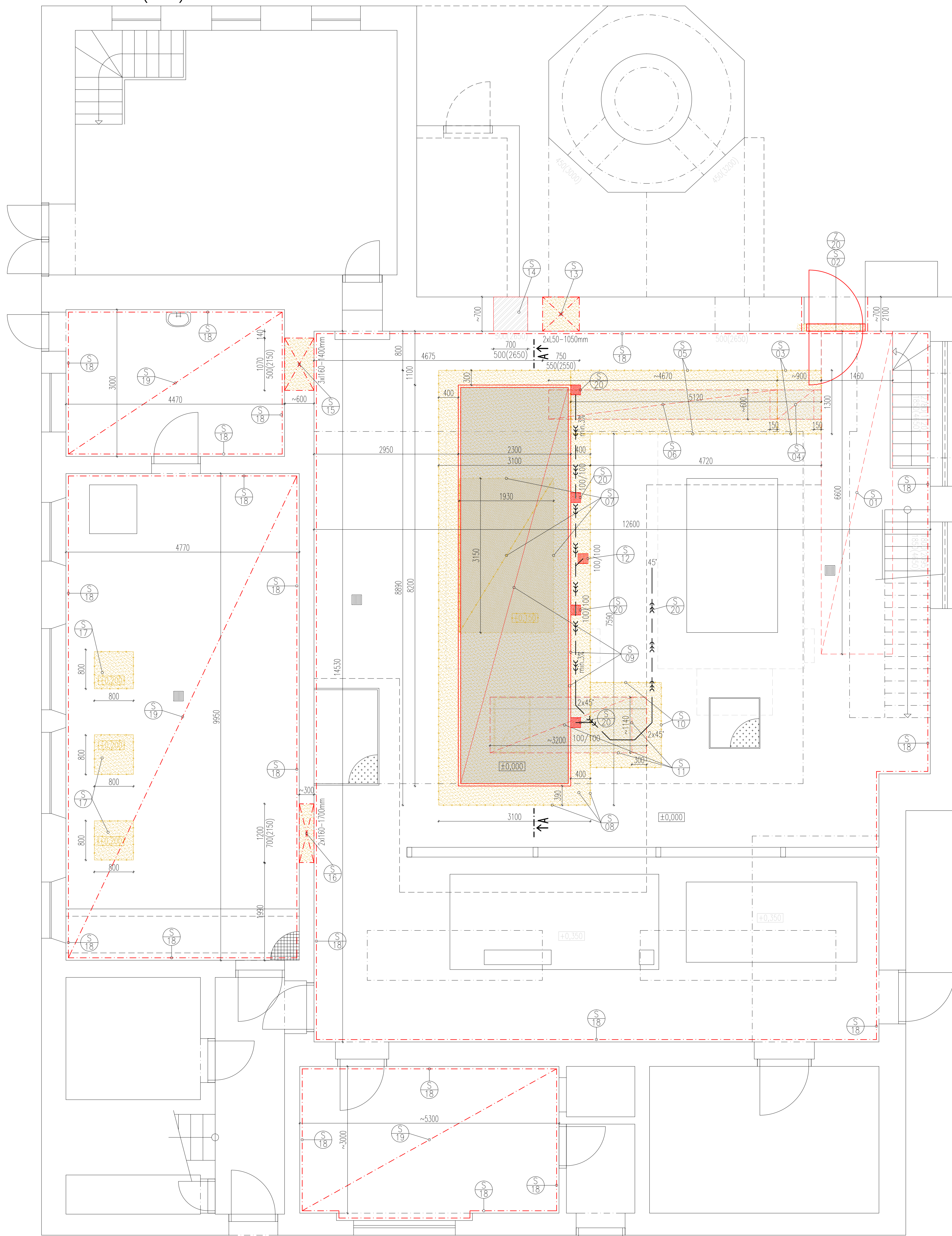
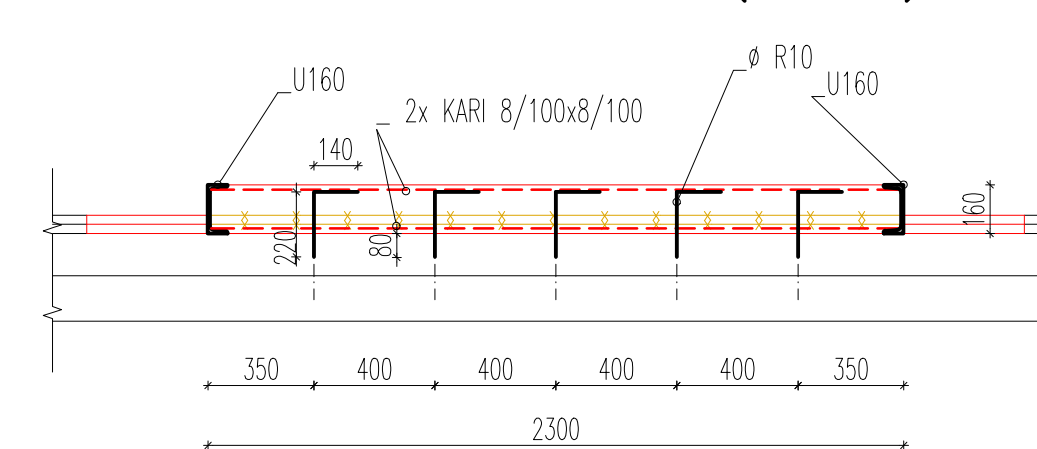


PŮDORYS KOTELNY (1.NP)



SCHEMA ZÁKLADU KOTLŮ (M1:25)



ŘEZ ZÁKLADEM (M1:25)

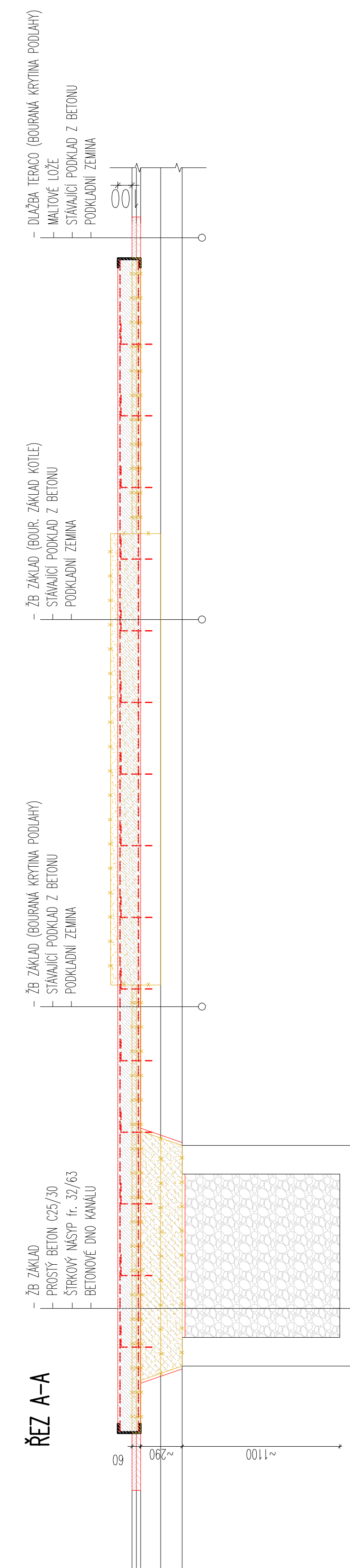
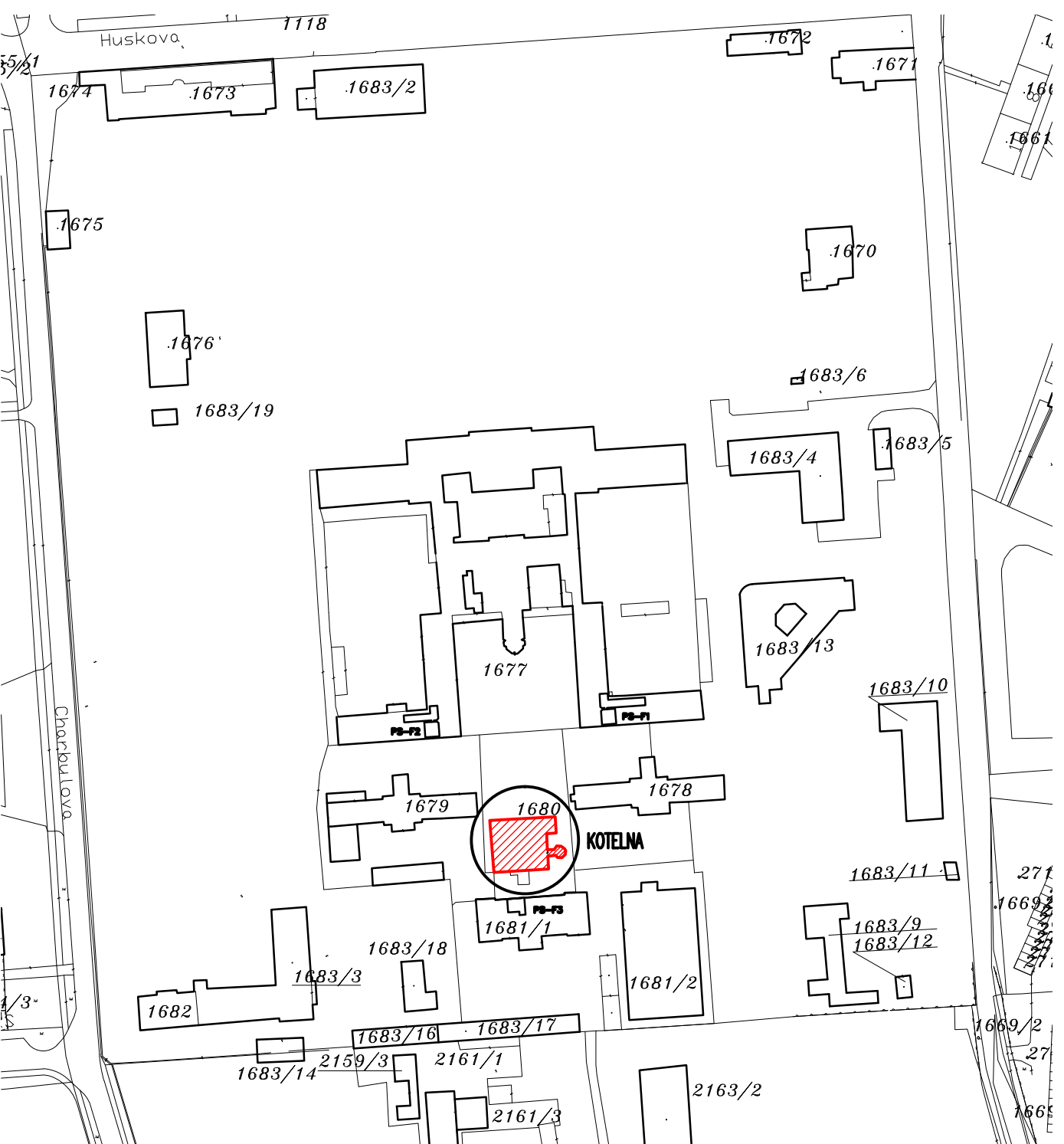


SCHÉMA AREÁLU



LEGENDA

- OPRAVOVANÉ PLOCHY PODLAH – BOURÁNÍ
- NOVÉ OCELOVÉ KONSTRUKCE V POHLEDU
- OPRAVOVANÉ PLOCHY STĚN – SANACE STĚN
- OPRAVOVANÉ PLOCHY STĚN – SANACE STĚN A PARAPETŮ
- NOVÉ STĚNY – NOVÉ PODLAHY V POHLEDU
- STÁVAJÍCÍ TECHNOLOGIE

- BODOVÝ SEZNAM STAVEBICH OPRAV:
- S/01 STATICKÉ PODCHYCNÍ STŘEŠNÍ 1.PP PRO DOPRAVU TECHNOLOGIE (HAVARJNÍ STAV)
  - S/02 BOURÁNÍ OŠTĚNÍ A OZÁSENÍ ZARUBNĚ / ZAPRAVENÍ PO MONTÁŽI KOTLŮ
  - S/03 VYBOURÁNÍ PODLAHY A OPĚTOVNÉ ZAPRAVENÍ TERACOVOU DLAŽBOU PO ZÁSPYU TECHNOLOG. KANÁLU
  - S/04 ZÁSPÁNÍ TECHNOLOGICKÉHO KANÁLU
  - S/05 VYBOURÁNÍ PODLAHY A OPĚTOVNÉ ZAPRAVENÍ TERACOVOU DLAŽBOU PO ZÁSPYU TECHNOLOG. KANÁLU
  - S/06 ZÁSPÁNÍ TECHNOLOGICKÉHO KANÁLU
  - S/07 VYBOURÁNÍ STAVAJÍCÍHO ZÁKLADU KOTLE
  - S/08 VYBOURÁNÍ PODLAHY A OPĚTOVNÉ ZAPRAVENÍ TERACOVOU DLAŽBOU KOLEM NOVÉHO ZÁKLADU (S/09)
  - S/09 NOVÝ ZÁKLAD KOTLŮ S OK (Z/02)
  - S/10 VYBOURÁNÍ PODLAHY A OPĚTOVNÉ ZAPRAVENÍ TERACOVOU DLAŽBOU PO ZÁSPYU TECHNOLOG. KANÁLU
  - S/11 ZÁSPÁNÍ TECHNOLOGICKÉHO KANÁLU
  - S/12 DEMONTÁŽ VPUSTI, PROČIŠTĚNÍ KANALIZACE A OPĚTOVNÉ NÁPOJENÍ NOVÉ PODLAHOVÉ VPUSTI
  - S/13 PŘEVODNÍ OTVORU STĚNOU PRO KOUŘOVOD (ZAPRAVENÍ STĚN A PRŮRAZU OMIKOU)
  - S/14 ZAZDĚNÍ STAVAJÍCÍHO SOPOUCHU CP NA MV2.5 (ZAPRAVENÍ STĚN OMIKOU)

Vnitřní ŽB konstrukce  
 BETON – C25/30 –XC0  
 povrchová úprava – hlazen ocelovými hladítky  
 OCEL 10505 (R), krytí armatury 20 mm  
 Podkladní beton  
 BETON – C12/15–X0

- S/15 PŘEVODNÍ OTVORU STĚNOU PRO TECHNOLOGII (ZAPRAVENÍ STĚN A PRŮRAZU OMIKOU A DOZDĚNÍ PO OSAZENÍ POTRUBÍ S IZOLACÍ); 3xPŘEKLAD 1160
- S/16 PŘEVODNÍ OTVORU STĚNOU PRO TECHNOLOGII (ZAPRAVENÍ STĚN A PRŮRAZU OMIKOU A DOZDĚNÍ PO OSAZENÍ POTRUBÍ S IZOLACÍ); 2xPŘEKLAD 1160
- S/17 VYBOURÁNÍ ZÁKLADU TECHNOLOGIE A OPĚTOVNÉ ZAPRAVENÍ TERACOVOU DLAŽBOU (3ks)
- S/18 VYSRAVENÍ OMIKTEK A MALBA STĚN (BÍLA)
- S/19 MALBA STŘEPŮ (BÍLA)
- S/20 PŘEVODNÍ SVODNÉ KANALIZACE K6100 SNB V PODLAZE DO VPUSTI V 1.PP
- S/21 PROSTUP STŘEŠNÍM PLÁŠTĚM – UNIVERZÁLNÍ TAŠKA A NÁPOJENÍ PRVKŮ STŘECHY

BODOVÝ SEZNAM ZÁMĚKNÝCH PRACÍ:  
 Z/01 VYBOURÁNÍ A NOVÉ OSAZENÍ OCELOVÝCH ZARUBNÍ A DVEŘÍ 1200x1970mm  
 Z/02 OLEMOVÁNÍ A ARMATURA ŽB KOTLE

VÝPIS OCELOVÝCH PRVKŮ (Z/02)

VÝPIS BETONÁŘSKÉ OCELI PRO ZÁKLAD KOTLŮ					
OZNAČENÍ POLOŽKY	#	DĚLKA m	KS	R – 10505 #10	KARI 8/100/100 #8
1	R10	0,40	75	30	
2	KARI	3,2	8		10
			Σ m (kg)	30,0	10
			kg/m	0,817	47,40
			kg	18,51	474,0
CELKEM :					49,3

VÝPIS WALCOVANÝCH PROFILŮ PRO ZÁKLAD KOTLŮ A PŘEKLADŮ						
OZNAČENÍ POLOŽKY	PROFIL	DĚLKA m	KS	Σ m	kg/m	Σ kg
3	U160	8,2	1	8,2	22,00	180,4
4	U160	2,3	2	4,6	22,00	101,2
5	I160	1,4	3	4,2	17,9	75,2
6	I160	1,7	2	3,4	17,9	60,9
CELKEM :						417,7

RODÍ PROJEKTANT Ing. BŮČEK	MAJITEL V. JANOŮŠEK	VÝKONOVATEL V. JANOŮŠEK	KONTROLOVAL Ing. BŮČEK	
INVESTOR PSYCHIATRICKÁ NEMOCNICE BRNO	KRAJ JIHOHMORAVSKÝ	MÍSTO STAVBY BRNO	FORMÁT 1:2A4	
STAVBA PN BRNO – MODERNIZACE TECHNOLOGIE OHŘEVU ŮT A TUV	ČÁST KOTELNA	STAVBY STAVEBNÍ OPRAVY	DATUM 06/2015	STUPEŇ DPS A VD
SKUPINOVÝ NÁZEV VÝKRESU PŮDORYS	ČÍSLO 15-117	ARCHIV. 15-117-R-501	MĚR. 1:50	ČÍSLO VÝKRESU 1