



Smlouva

„SW pro modelování dopravy a dopravních uzavírek“

uzavřená dle § 1724 a násl. zákona č. 89/2012 Sb., občanského zákoníku (dále jen „o.z.“)
(dále jen „smlouva“)

číslo smlouvy objednatele: 8500008467

číslo smlouvy dodavatele:

Smlouva je uzavřena na základě výsledku poptávkového řízení veřejné zakázky malého rozsahu realizovaného mimo režim zák. č. 134/2016 Sb., o zadávání veřejných zakázek (dále jen „ZZVZ“) - VZMR I. skupiny (přímé zadání).

I. SMLUVNÍ STRANY

1.1. Objednatel:

Správa a údržba silnic Plzeňského kraje, p.o.

zapsaná v obchodním rejstříku pod sp. zn.: Pr 737 vedenou u Krajského soudu v Plzni

sídlo: Koterovská 462/162, Koterov, 326 00 Plzeň

IČO: 720 53 119 DIČ: CZ72053119

datová schránka: qbep485

zastoupena: Ing. Miroslav Doležal, generální ředitel

kontaktní osoba:

(dále jen „objednatel“)

1.2. Dodavatel:

RoadTwin s.r.o.

zapsaná v obchodním rejstříku pod sp. zn.: C 40004 vedená u Krajského soudu v Plzni

sídlo/bydliště: Cukrovarská 3006/20, Jižní Předměstí, 301 00 Plzeň

IČO: 09700013 DIČ: CZ09700013

zastoupena: Ing. Daniel Beran, jednatel

kontaktní osoba: Ing. Daniel Beran, tel.

(dále jen „dodavatel“)

II. PŘEDMĚT SMLOUVY

2.1. Závazek dodavatele: poskytnutí webové aplikace RoadTwin SW pro modelování dopravy a dopravních uzavírek, podrobněji příloha č. 1 – předběžná cenová nabídka.

(dále jen „předmět plnění“).

2.2. Závazek objednatele: převzít předmět plnění a zaplatit dohodnutou cenu.

2.3. Termín poskytnutí předmětu plnění: 1.1. 2024 – 31.12. 2024

III. CENA PLNĚNÍ A PLATEBNÍ PODMÍNKY

3.1. Cena za řádně a včas poskytnutý předmět plnění činí celkem: **162 000,00 Kč bez DPH/rok.**

(dále jen „cena plnění“)

3.2. DPH bude účtována dle platné sazby ke dni uskutečnění zdanitelného plnění.

- 3.3. V ceně plnění jsou zahrnuty veškeré náklady, které je nutno vynaložit dodavatelem v souvislosti s řádným poskytnutím předmětu plnění dle této smlouvy, příslušných právních předpisů a technických norem.
- 3.4. Cena plnění bude objednatelům hrazena na základě daňového dokladu (dál jen „faktura“) vystaveného dodavatelem po poskytnutí plnění.
- 3.5. Faktura musí krom náležitostí daňového a účetního dokladu dle zákona č. 235/2004 Sb., o dani z přidané hodnoty (dále jen „ZDPH“) a zákona č. 563/1991 Sb., o účetnictví obsahovat i tyto údaje:
 - a) číslo smlouvy objednatele
- 3.6. Splatnost faktury se stanovuje v délce 30 dnů ode dne doručení vystavené faktury mající všechny stanovené náležitosti objednateli. Kopie dodacích listů nebo předávacích protokolů budou spolu s fakturou zaslány ve formátu PDF na adresu: [REDACTED], a to samostatně v jednom emailu.
- 3.7. Nad rámec výše uvedeného bude akceptována E-faktura. E-faktura je dle Evropské směrnice 2014/55/EU faktura, která byla vystavena, předána a přijata ve strukturovaném elektronickém formátu, jenž umožňuje její automatizované a elektronické zpracování, a je v souladu s evropskou normou pro elektronickou fakturaci EN 16931-1:2017.

IV. ODSTOUPENÍ OD SMLOUVY

- 4.1. Objednatel je oprávněn odstoupit od této smlouvy, kromě případů stanovených v o.z. i v případě, že:
 - a) dodavatel nedodrží konečný termín pro poskytnutí předmětu plnění uvedený čl. II. odst. 2.3. této smlouvy,
 - b) bude proti dodavateli zahájeno insolvenční řízení.

V. OSOBNÍ ÚDAJE ZÁSTUPCŮ A KONTAKTNÍCH OSOB, ZÁVAZEK MLČENLIVOSTI

- 5.1. Smluvní strany berou na vědomí, že v souvislosti s uzavřením a plněním této smlouvy dochází za účelem zajištění komunikace při plnění smlouvy k vzájemnému předání osobních údajů zástupců a kontaktních osob smluvních stran v rozsahu: jméno, příjmení, akademické tituly apod., telefonní číslo a e-mailová adresa.
- 5.2. Smluvní strany se zavazují informovat fyzické osoby, jejichž osobní údaje uvedly ve smlouvě, případně v souvislosti s plněním této smlouvy poskytly druhé smluvní straně o takovém způsobu zpracování jejich osobních údajů a současně o jejich právech, jež jako subjekt údajů v souvislosti se zpracováním svých osobních údajů mají, tj. zejm. podat kdykoli proti takovému zpracování námitku.
- 5.3. Smluvní strany se zavazují dodržovat mlčenlivost o osobních údajích, o kterých se dozví v souvislosti s plněním této smlouvy nebo s nimi v souvislosti s touto smlouvou přijdou do styku. Smluvní strany jsou rovněž povinny zachovávat mlčenlivost o všech bezpečnostních opatřeních, jejichž zveřejnění by ohrozilo zabezpečení osobních údajů. Smluvní strany se současně zavazují zajistit, že budou v rámci smluvního vztahu založeného touto smlouvou uplatňovat zásady stanovené v zákoně č. 110/2019 Sb., o zpracování osobních údajů a nařízení Evropského Parlamentu a Rady (EU) 2016/679 ze dne 27. dubna 2016, o ochraně fyzických osob v souvislosti se zpracováním osobních údajů a volném pohybu těchto údajů a o zrušení směrnice 95/46/ES (obecné nařízení o ochraně osobních údajů), které nabylo účinnosti dne 25. 5. 2018 (dále jen „GDPR“). Povinnost mlčenlivosti trvá i po ukončení účinnosti této smlouvy.
- 5.4. Smluvní strany se zavazují zajistit, že jejich zaměstnanci a další osoby, které přijdou do styku s osobními údaji v souvislosti s plněním této smlouvy, budou zavázáni k mlčenlivosti ve stejném rozsahu, jakou jsou povinností mlčenlivosti zavázány smluvní strany dle této smlouvy.
- 5.5. Za porušení závazku mlčenlivosti dle této smlouvy se nepovažuje poskytnutí osobních údajů třetí straně, které je nezbytné pro plnění smlouvy nebo plnění povinnosti stanovené právním předpisem nebo které bylo učiněno se souhlasem subjektu údajů.
- 5.6. Postupy a opatření se objednatel zavazuje dodržovat po celou dobu trvání skartační lhůty ve smyslu § 2 písm. s) zákona č. 499/2004 Sb., o archivnictví a spisové službě a o změně některých zákonů, ve znění pozdějších předpisů.
- 5.7. V případě, že druhou smluvní stranou je fyzická osoba, platí také následující:

- a) Objednatel jako správce osobních údajů dle zákona č. 110/2019 Sb., o zpracování osobních údajů, a GDPR, tímto informuje druhou smluvní stranu jako subjekt osobních údajů, že jeho údaje uvedené v této smlouvě zpracovává pro účely realizace, výkonu práv a povinností dle smlouvy.
- b) Uvedený subjekt osobních údajů si je vědom svého práva přístupu ke svým osobním údajům, práva na opravu osobních údajů, jakož i dalších práv vyplývajících z výše uvedené legislativy. Další informace je možné nalézt na internetových stránkách objednatele: <http://www.suspk.eu/o-nas-a/informace-ohledne-gdpr/>.

5.8. Smluvní strany se zavazují, že při správě a zpracování osobních údajů budou dále postupovat v souladu s aktuální platnou a účinnou legislativou.

VI. ZÁVĚREČNÁ USTANOVENÍ

- 6.1. Pro objednatele i dodavatele jsou závazné Obchodní podmínky Správy a údržby silnic Plzeňského kraje, p.o., verze 1.1. platné od 17. 02. 2020, které jsou publikované a veřejně přístupné na webových stránkách objednatele v sekci „dokumenty ke stažení“: <http://www.suspk.eu/o-nas-a/formulare-ke-stazeni/> (dále jen „Obchodní podmínky“). Jednotlivá ujednání smlouvy mají vždy v případě rozporu s Obchodními podmínkami přednost a smluvní vztah se tedy bude vždy řídit prioritně ustanoveními smlouvy.
- 6.2. Smluvní strany se dohodly, že plnění, jež je v souladu s obsahem této smlouvy a bylo případně poskytnuto dodavatelem v době mezi uzavřením této smlouvy a nabytím její účinnosti, je považováno za plnění dle této smlouvy. Nárok na odpovídající protiplnění ze strany objednatele však nevznikne dodavateli dříve než dnem nabytí účinnosti této smlouvy. Dodavatel není oprávněn fakturovat před nabytím účinnosti této smlouvy.
- 6.3. Dodavatel je povinen sdělit objednateli osobní údaje, údaje naplňující parametry obchodního tajemství a další údaje resp. části návrhu smlouvy (příloh), jejichž uveřejnění je zvláštním právním předpisem vyloučeno, spolu s odkazem na konkrétní normu takového zvláštního právního předpisu a konkrétní důvody zákazu uveřejnění těchto částí. Řádně a důvodně označené části smlouvy (příloh) nebudou uveřejněny, popř. budou před uveřejněním znečitelněny. Objednatel před zveřejněním smlouvy znečitelní osobní údaje v souladu s metodickým návodem k aplikaci zákona o registru smluv vydaným Ministerstvem vnitra.
- 6.4. Splnění povinnosti uveřejnit smlouvu dle zák. č. 340/2015 Sb. zajistí objednatel.
- 6.5. Dodavatel je povinen uveřejnit tuto smlouvu v souladu s ust. § 5 odst. 1 zák. č. 340/2015 Sb. nejpozději do 3 měsíců od jejího uzavření, nebude-li tato smlouva zveřejněna objednatelem nejpozději do 30 dnů po jejím uzavření.
- 6.6. Tato smlouva se řídí a bude vykládána v souladu s těmi ust. o.z., která jsou předmětu a účelu této smlouvy nejbližší.
- 6.7. Smlouva je vyhotovena v elektronické podobě a to se zaručenými elektronickými podpisy zástupců smluvních stran založenými na kvalifikovaném certifikátu. Po dohodě stran lze smlouvu podepsat i v listinné podobě, v tomto případě bude smlouva sepsána ve třech vyhotoveních, z nichž objednatel obdrží dvě vyhotovení. Smluvní strany se současně dohodly, že pokud dodavatel nedisponuje podpisem založeným na kvalifikovaném elektronickém certifikátu:
 - může být tato smlouva dodavatelem podepsána tak, že dodavatel opatří vytištěnou smlouvu podpisem oprávněné osoby a následně podepsanou smlouvu opatří autorizovanou konverzí dokumentu do formátu PDF a zašle jej elektronicky objednateli (e-mailem nebo prostřednictvím datové schránky),
 - nebo může být tato smlouva dodavatelem podepsána tak, že dodavatel opatří vytištěnou smlouvu podpisem oprávněné osoby a následně podepsanou naskenovanou smlouvu zašle elektronicky objednateli (e-mailem nebo prostřednictvím datové schránky), zároveň však musí doložit i originálně podepsaný dokument a to buď osobně, nebo prostřednictvím poštovní přepravy na adresu sídla objednatele.
- 6.8. Smlouva je uzavřena dnem podpisu poslední smluvní strany a nabývá účinnosti dnem uzavření, pokud zvláštní právní předpis (zejm. zák. č. 340/2015 Sb.) nestanoví jinak.

PŘÍLOHY

- Příloha č. 1 – Předběžná cenová nabídka

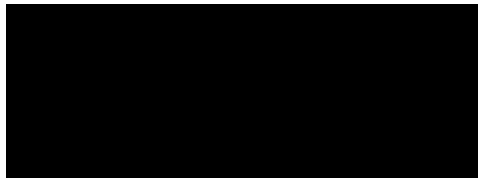
objednatel:

dodavatel:

Správa a údržba silnic Plzeňského kraje, p.o.
Ing. Miroslav Doležal
generální ředitel
podepsáno elektronicky

RoadTwin s.r.o.
Ing. Daniel Beran
jednatel
podepsáno elektronicky

Za administrativní správnost:

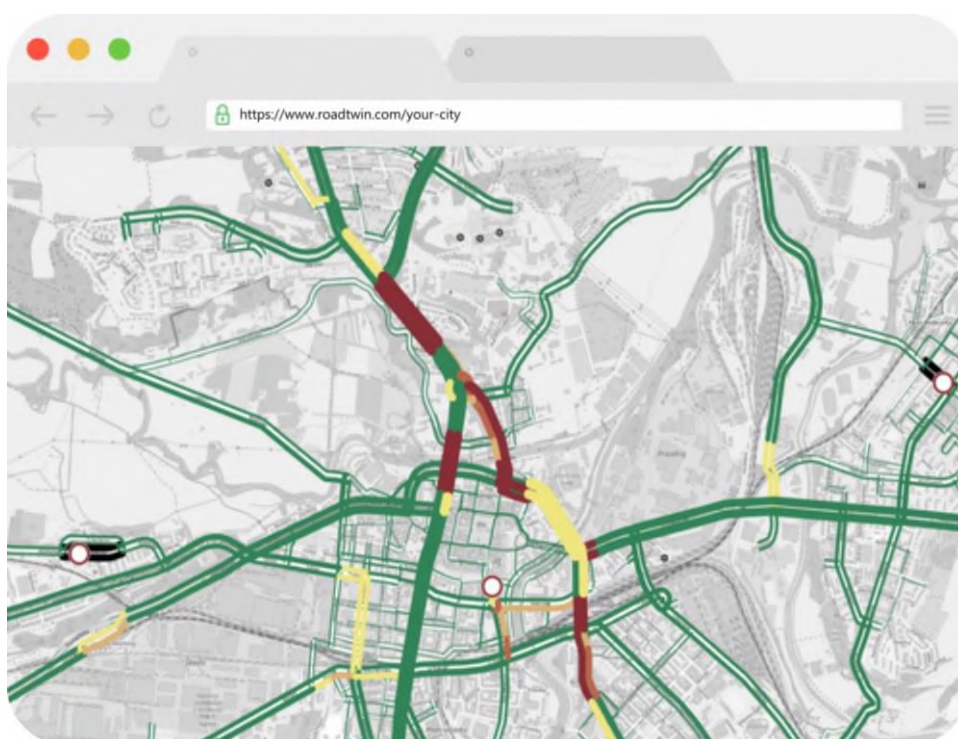




Předběžná cenová nabídka pro **Plzeňský kraj**

RoadTwin

SW pro modelování dopravy
a dopravních uzavírek



Kontakt

Ing. Daniel Beran



Webová aplikace RoadTwin

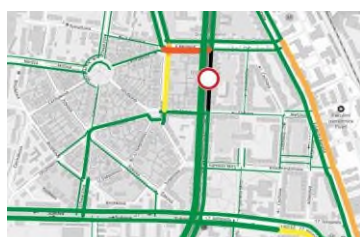
RoadTwin SW je webová aplikace umožňující modelovat dopravu přímo z webové aplikace. Protože je řešení plně serverové, nepotřebuje náš uživatel nic kromě internetového připojení a prohlížeče.

Díky tomu si mohou zástupci města či regionu snadno vyzkoušet různé dopravní scénáře. Správné řešení dopravní situace je tak možné ověřit v rámci několika sekund, bez nutnosti instalace a znalosti dopravního softwaru nebo kontaktování dopravních specialistů.

Ukázka principu modelování v aplikaci RoadTwin



Základní model
dopravy



Dopravní scénář
dle uživatele



Rozdílová mapa
dopravy

Využití Plzeňským krajem

Soupis vychází z konzultací se zaměstnanci kraje.

1. **Zobrazení základního dopravního modelu kraje:** Přehled všech komunikací a jejich dopravního zatížení po hodinových intenzitách dopravy a stupně dopravy.
2. **Modelování uzavírek komunikací kraje:** Výpočet uživatelských dopravních scénářů se změnou rychlosti nebo kapacity komunikace a zdržení na křižovatce.
Je možné modelovat i plánované zklidnění komunikace nebo jiná dopravní opatření, nikoli pouze dočasné uzavírky z důvodu oprav.
3. **Zobrazení součtů dopravy:** dopravní intenzity ve všech plánovaných scénářích na jednotlivých úsecích komunikací ve formátu denní intenzity (porovnatelné s hodnotami udávanými ŘSD v Celostátním sčítání dopravy).
4. **Modelování dopadů koncepcí:** Výpočet dopravních scénářů se změnou dopravních generátorů, např. nárůst dopravní poptávky v nové rezidenční oblasti nebo velké průmyslové oblasti (např. gigafactory).
5. **Využití výše zmíněných výstupů pro vnitřní komunikaci v rámci koordinace uzavírek:** SÚS PK, odbor dopravy PK, ŘSD PK, město Plzeň, Správa železnic, ORP aj.

Cena

Počáteční náklady:

- Nabídka předpokládá existenci přímo použitelného základního dopravního modelu kraje (jeho vytvoření je předmětem samostatné nabídky).
- Nabídka nepředpokládá žádné počáteční vstupní náklady.

Provozní náklady:

- **roční licence s garancí chodu aplikace:**
162 tis. Kč bez DPH (ročně)
licence nijak neomezuje počet modelovaných scénářů ani počet uživatelů
- v této částce je zahrnuta již práce na spolupráci při koordinaci uzavírek v rozsahu 80 hodin ročně

Soupis prací:

	Činnost	jednotka	počet j.	cena/ jednotku	Kč
1	Licence pro používání aplikace	rok	1	40 000	40 000
2	Serverové náklady na chod aplikace	rok	1	20 000	20 000
3	Údržba aplikace – nezbytné aktualizace kódu	hod	20	850	17 000
4	Uživatelská podpora	hod	10	850	8 500
5	Příprava dopravního modelu pro koordinační schůzku uzavírek kraje z poskytnutých údajů k uzavírkám	hod	80	850	68 000
6	Účast na jednáních	hod	10	850	8 500

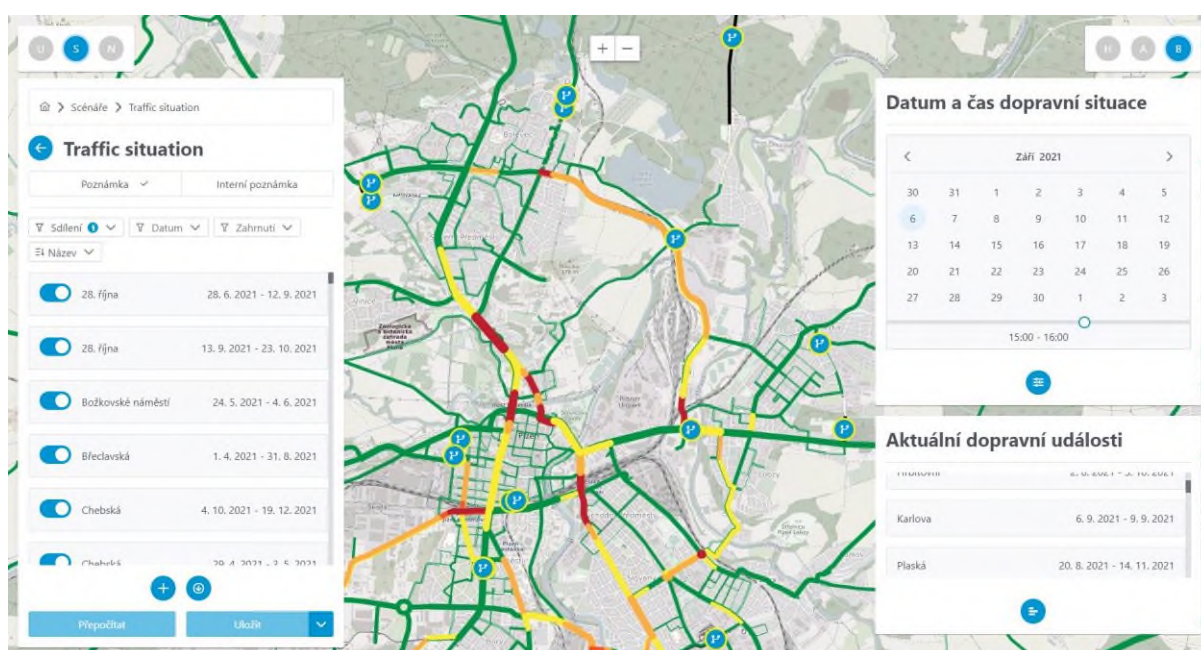
Celkem bez DPH	162 000
DPH 21%	34 020
Celkem vč. DPH	196 020

Nad rámec této cenové nabídky je možné objednat jednorázovou úpravu modelu (posouzení konkrétní situace). Tato úprava modelu bude vypracována v hodinové sazbě 850 Kč/hod a předpokládaná doba potřebná pro namodelování samostatné události se dá odhadnout na 20 - 50 hod, tj. 17 000 - 42 500 Kč bez DPH.

Podrobnější popis řešení RoadTwin

Dopravní model umožňuje modelování vlivu omezení, uzavírek a jiných změn na intenzitu dopravy na komunikacích města. Popisované řešení je plně webové, tj. model ani aplikaci není nutno uživatelem nikam instalovat, vše se ovládá z webového prohlížeče přes webovou aplikaci RoadTwin, není potřeba žádný další software.

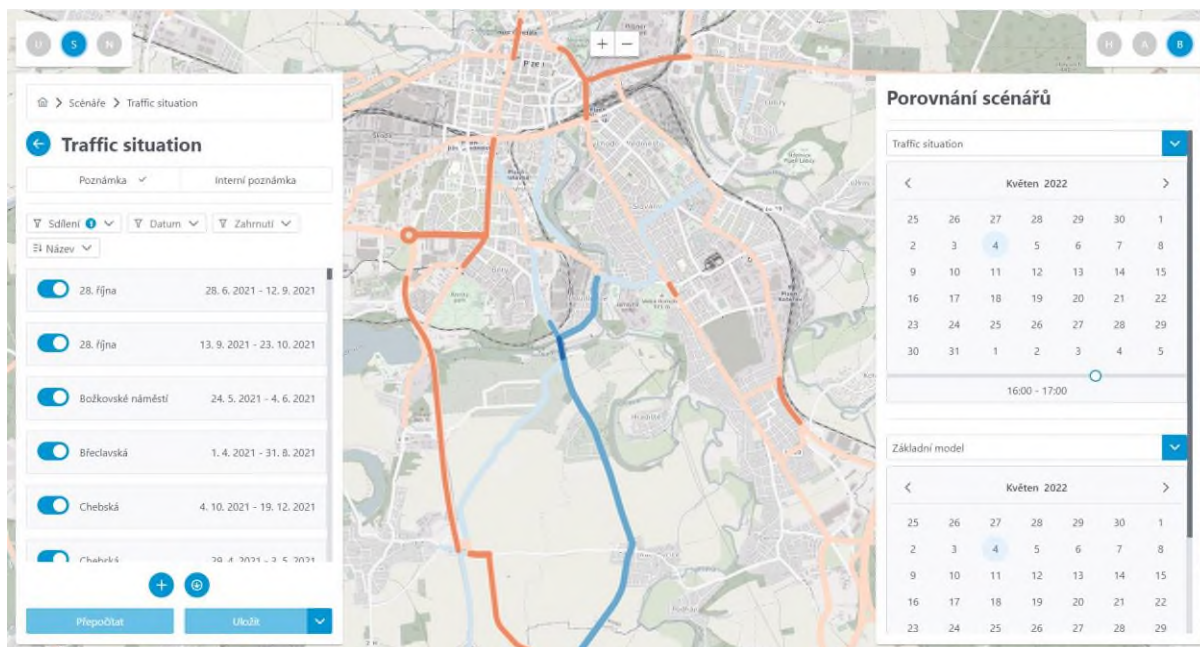
Výpočetní základ aplikace je založen na open-source řešení Traffic Modeller.



Webová aplikace RoadTwin 2.0 na městě Plzeň

Hlavní funkcionality dostupné přes webovou aplikaci RoadTwin:

- Prohlížení chování dopravního modelu v různých denních dobách, zohledňujíc dále různé dny v týdnu a dopravní roční období.
- Návrh vlastních dopravních scénářů, jejich výpočet a zkoumání jejich vlivu na dopravu ve městě pomocí porovnávání se základním dopravním modelem nebo s dalším scénářem.
- Sdílet vytvořené scénáře s dalšími přihlášenými uživateli v organizaci
- Veřejně publikovat vytvořené scénáře



Porovnávací mapa na webové aplikaci RoadTwin 2.0 na městě Plzeň

Nepřihlášenému uživateli umožňuje aplikace na veřejně dostupné webové adrese prohlížet chování základního dopravního modelu a veřejně publikovaných dopravních scénářů (vytvořených přihlášeným uživatelem).

Technické informace

Webová aplikace

- je dostupná v české a anglické jazykové verzi
- obsahuje uživatelskou dokumentaci dostupnou v aplikaci
- běží na serveru poskytovatele
- umožňuje zákazníkovi správu uživatelů

Informace k obsahu jednorocní licence

V licenci je zahrnuto následující

- běh webové aplikace i výpočetního serveru
- uživatelská podpora k používání aplikace
- aktualizace vždy na nejnovější vyvinutou verzi RoadTwin