

**D o d a t e k č. 2 č. j. KRPB-188058-73/ČJ-2021-0600VZ**

**ke Smlouvě o dílo**

**č. j. KRPB-188058-49/ČJ-2021-0600VZ**

---

**Čl. I.  
Smluvní strany**

**Objednatel:**

Česká republika – Krajské ředitelství policie Jihomoravského kraje

sídlo: Kounicova 24, 611 32 Brno

zastoupená:

IČO:

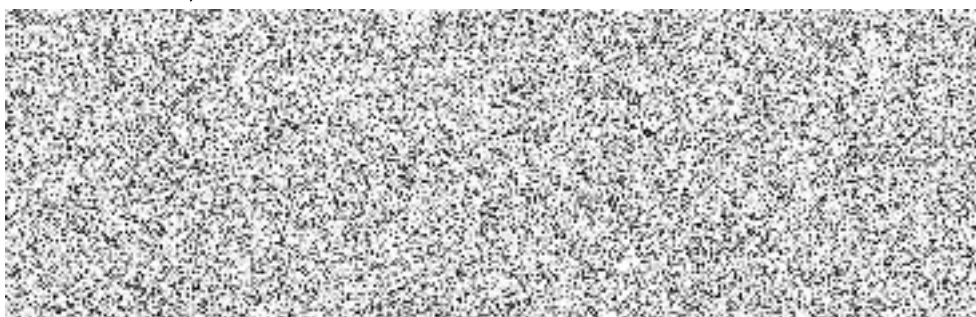
DIČ:

bankovní spojení:

číslo účtu:

kontaktní spojení:

e-mail:



(dále jen jako "objednatel")

**Zhotovitel:**

obchodní firma: **Zlínstav a.s.**

sídlo: Bartošova, 5532, 760 01 Zlín

zastoupená:

IČO:

DIČ:

bankovní spojení:

číslo účtu:

zapsaná v OR vedeném u KS v Brně, oddíl B, vložka 5743

kontaktní spojení: Jiří Stacke, tel.: 703 848 762

e-mail: [zlinstav@zlinstav.com](mailto:zlinstav@zlinstav.com)



(dále jen jako „zhotovitel“)

**d o d a t e k č. 2 č. j. KRPB-188058-73/ČJ-2021-0600VZ**

**ke Smlouvě o dílo**

Obě smluvní strany se dohodly v souladu s ustanovením Čl. XV. odst. 15. 2. Smlouvy o dílo č. j. KRPB-188058-49/ČJ-2021-0600VZ , kterou uzavřely dne 13. 9. 2022, ve znění dodatku č. 1 č. j. KRPB-188058-69/ČJ-2021-0600VZ, že:

## Čl. II.

V Čl. I. se na straně objednatele mění **kontaktní spojení** následovně:

kontaktní spojení:  
e-mail:



se **nahrazuje** textem:

kontaktní spojení:  
e-mail:



V Čl. I. se **Zástupci smluvních stran pro věci technické** mění následovně:

Zástupcem objednatele pro věci technické:

- za stavební část:



se **nahrazuje** textem:

Zástupcem objednatele pro věci technické:

- za stavební část:



## Čl. III.

**Za Čl. II. Předmět díla odst. 2. 1. 2. se vkládají odst.:**

- 2.1.3. Předmět smlouvy – vícepráce,
- 2.1.4. Předmět smlouvy – méněpráce.

a to s následujícím textem:

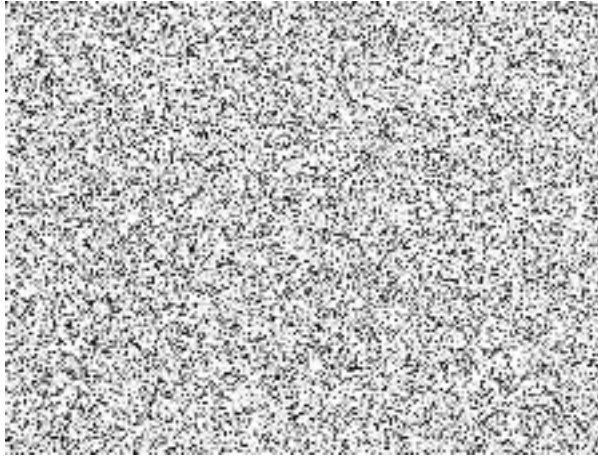
**„2.1.3. Předmět smlouvy se zvyšuje o práce a dodávky, které jsou uvedeny v příloze č. 1 a č. 2 dodatku č. 2.“**

**„2.1.4. Předmět smlouvy se snižuje o práce a dodávky, které jsou uvedeny v příloze č. 1 a č. 2 dodatku č. 2.“**



5. Tento dodatek č. 2 obsahuje 3 (slovy: tři) strany textu a 2 (slovy: dvě) přílohy, které obsahují celkem 103 (slovy: stotři) stran textu.

Podepsáno elektronicky



Podepsáno elektronicky

