

LIVINGSTAV

BeneVita SYNER



Verejná zakázka

"DOMOV PRO SENIORY NOPOVA"

B | R | N | O



Identifikační údaje k výběrovému řízení

Název zakázky

Domov pro seniory Nopova

Místo hlavní stavby

Ulice Nopova, Brno - Židenice, parc.č. 5732/1, 5732/2, 5732/3, 5732/4, 5732/5, 5732/6, 5732/7, 5732/8, 5732/11, 5732/12 a 5732/13 v k.ú. Židenice

Zadavatel

statutární město Brno, Dominikánské nám. 195/1, 602 00 Brno, IČ: 449 927 85

Koncesionář

DS BeneVita Brno a.s.

Dodavatel

SYNER, s.r.o.

Autor návrhu řešení

LIVINGSTAV s.r.o.

datum

03/2022

Popis navrženého řešení

Pozemek

Parcely k umístění domova seniorů se zvláštním režimem jsou v současné době využity a zastavěny objekty provozovaného domova seniorů Nopova v Brně v městské části Židenice. Stávající budovy tvoří soubor staveb různých výškových úrovní a funkčních využití. Objekty jsou funkčně propojeny a mimo blok D jsou provozně průchozí. Soubor stávajících staveb doplňují v areálu zpevněné plochy pojezdové i pěší a na západní části pozemku je umístěna pobytová zahrada. Pozemek má mírný sklon, který stoupá od ulice Gajdošova směrem k ulici Viniční cca o 4m, a při ulici Viniční tvoří hlubší zářez z důvodu výškového uspořádání této ulice. Návrh řešení neuvažuje, že by zásadně měnil výškové poměry v území. Jedinou výraznější změnou je vhodnější řešení návaznosti terénu na ulici Viniční tzn. že nástup do objektu bude ze západní strany a východní strana nástupního podlaží bude z větší části zasypána.

Demolice stávajícího areálu

Dle zadání návrh uvažuje s demolicí stávajících objektů a nahrazením novostavbou. V rámci demolice stávajícího areálu bude dle platného demoličního výměru třídněn materiál dle svého druhu. Materiál bude recyklován na certifikovaných recyklačních linkách tak, aby ze stavebního odpadu vznikl výrobek a dal se zpět použít při výstavbě nového objektu.

S využitím recyklovaného materiálu je uvažováno pro zásep a vyrovnání terénních rozdílů zejména ve svažité části k ulici Viniční, dále pak k vytvoření podkladních vrstev pro komunikace pojezdové a pěší. V případě, že recyklovaný materiál (výrobek) bude vhodný i do dalších konstrukcí stavby, což prokáže až samotná tvorba těchto materiálů, bude použit.

Umístění stavby

Návrh řešení respektuje zadání zadavatele VZ a zejména umístění novostavby řeší v místě stávajících budov v prostoru mezi kanalizačním sběračem a ulicí Viniční. Objem novostavby respektuje požadavek na 6 podlažní objekt, kde je jedno podlaží podzemní. Stavba tak respektuje výškové uspořádání v lokalitě a nějak ho zásadně nemění. Podélnou hmotu budovy rozdělují dvě příčné hmoty, ve kterých se nacházejí komunikační a společné prostory. Urbanistický charakter bude umístěním budovy dotvářet uliční prostor ulice Viniční a dojde tím i k rozšíření plochy pro terapeutickou zahradu. Ta se tedy oproti původní rozšířené a bude vnímána jako solitér. Je umístěna tak, aby na ni v každou denní dobu dopadalo slunce. Hlavní přístup i vjezd bude zachován stále ze slepé ulice Nopova.

Dispoziční řešení

Návrh řešení v dispozičním uspořádání novostavby respektuje požadavky na jednotlivá lůžková oddělení a k nim navazující potřebné místnosti pro denní využití domova seniorů. Půdorysně je budova členěna jako dispoziční trojtrakt tak, aby pokoje lůžkových částí byly otočeny na západní nebo východní stranu, což umožňuje také proslunění těchto místností. Jednotlivá patra jsou konstrukčně navržena jako příčný nosný systém, který v horizontální rovině spojuje bezprůvlakové monolitické stropy. Do tohoto stěnového monolitu jsou pak od prvního nadzemního podlaží kopírována jednotlivá dvojjedílení se společnými prostorami a místem setkání uprostřed jednotlivých oddělení. V těchto středech jsou také umístěny vertikální komunikace (lůžkové výtahy dle zadání). Jednotlivá oddělení na podlaží jsou oddělena schodištěm uprostřed budovy. Dále jsou schodiště umístěna na obou koncích budovy. Jsou to schodiště úniková, která zabezpečují dva směry úniku. První podzemní patro je pak dispozičně uspořádáno tak, aby odpovídalo požadavkům zadavatele. Budova navazuje v parteru objektu na pobytovou terasu, terapeutickou zahradu a také na hlavní vstup a příslušné příjezdové komunikace, které jsou doplněny o potřebný počet parkovacích stání. Kapacitně je budova navržena tak, aby měla na každém podlaží 60 lůžek, tedy celkovou kapacitu 300 lůžek.

Technický popis jednotlivých částí díla, specifikace uvažovaného standardu

Založení stavby

Dle inženýrsko-geologického průzkumu a vzhledem k podlažnosti budovy, je nutné předběžný průzkum po návrhu stavby rozšířit, aby mohlo být přesně specifikováno založení stavby. Do návrhu uvažujeme s variantou založení na pilotách z důvodů 6ti podlažní výstavby.

Konstrukční řešení

Na založení stavby naváže v 1.PP vodostavební monolitická konstrukce a to s ohledem na částečné terénní úpravy od ulice Viniční. Stropní desky, i nad posledním 5.NP, uvažujeme jako monolitické bezprůvlakové, které bude vynášet monolitický příčný stěnový skelet. Obvodové zdivo navrhujeme z pálených keramických tvárníc a zbytek dispozičního členění navrhujeme jako nenosnou suchou výstavbu tak, aby se dal v budoucnosti objekt využít i pro jinou funkci, než je domov seniorů se zvláštním režimem.

Tepelně technické řešení

Objekt a jeho tepelně technické vlastnosti budou splňovat parametry budovy s téměř nulovou spotřebou energie. Standard NZEB-II, který vstoupil v účinnost od 1.1.2022, bude použit při návrhu celého objektu za pomoci technologií pro vytápění a chlazení objektu, rekuperace, stavebních prvků určených pro stínění a další. Doklad o prokázání použití standardu NZEB-II bude prokázán v průběhu povolování stavby kladným stanoviskem Státní energetické inspekce, které se bude dokládat PENB.

Dokončovací stavební práce

Výplně otvorů na obvodu budovy uvažujeme v plastovém nebo hliníkovém provedení dle statiky jednotlivých prvků. Skladby střechy uvažujeme jako jednoplášťové neodvětrané v provedení s potřebnou tepelnou izolací v polystyrenu s krytinou z měkčeného PVC přitíženou kačirkem. Kontaktní zateplovací systém objektu bude navržen v kamenné vatě s povrchovou úpravou zatočených omítek. Vnitřní skladby podlahy uvažujeme v gletovaných betonech s akustickou izolací s nášlapnou vrstvou z přírodního linolea, vinylu, dlažby a v technických místnostech pouze nátěr na betonu. Vnitřní omítky uvažujeme jednovrstvé gletované. Na chodbách a v koupelnách snížené podhledy pro instalace TZB z plněného sádkokartonu. Malby bílé. Vnitřní výplně otvorů v hliníku nebo ve dřevě dle požárně bezpečnostního řešení stavby.

Technické zařízení budov

Návrh uvažuje s umístěním částí technologie na střešní rovinu objektu. Bude se jednat převážně o jednotky VZT, které budou sloužit k odvětrání gastro provozu, objektu a k obsluze únikových cest. Většina zbylé technologie bude umístěná v 1.PP. Jedná se především o kotelnu, hlavní rozvodnu silnoproudu, slaboproudu, UPS atd. Dle zadání investora uvažujeme s kompletní rekuperací objektu a tím související i návrh vytápění včetně chlazení. Jednotky VZT budou rozmístěny uvnitř a případně na střeše nad 5.NP, dle návrhu projektantů těchto zařízení, s ohledem na jejich ekonomickou náročnost. ZTI budou umístěny v prostorách instalačních šachet, většinou společně s VZT a ÚT, ze kterých budou řešeny jednotlivé rozvody do potřebných míst v celém provozu domova seniorů.

LIVINGSTAV

autor návrhu řešení
architektonický ateliér, Sovinec 26, 639 00 Brno

LIVINGSTAV s.r.o., Nupova 42, 602 00 Brno, IČ 28882328, DIČ CZ08882328
www.livingstav.cz, info@livingstav.cz, tel. +420 558 374 502, 291.099.1745

SYNER

BeneVita

B | R | N | O | I



Veřejná zakázka

Název výkresu

Číslo výkresu

"DOMOV PRO SENIORY NOPOVA"

TEXTOVÁ ZPRÁVA

2a

Zařizovací předměty navrhujeme ve standardním provedení dle zadání zadavatele. Předpokládáme přesunutí a zmenšení stávající trafostanice, ze které bude objekt napojen z hladiny NN. Silnoproud bude uvažovat s požární kabeláží a UPS pro požární zařízení (neuvažujeme s využitím diesela agregátu jako náhradního zdroje). Slaboproudé rozvody navrhujeme realizovat v potřebných trasách, zejména s ohledem na požární bezpečnostní řešení stavby (EPS a evakuační rozhlás). Další slaboproudé rozvody jako například strukturovaná kabeláž, společná televizní anténa, zabezpečovací systém, komunikační systém, systém kontroly vstupu, systém sestra-pacient, dle požadavků provozovatele a zadavatele.

Instalace a rozvody

Návrh uvažuje s napojením na optickou síť pro internetové vysokorychlostní připojení, připojení na anténu pro digitální přenos pozemního vysílání TV, případně pro možné vedení signálu TV přes LAN vedení. Je uvažován kamerový systém mapující vstupy v přízemí s přenosem obrazu na recepci v přízemí a na recepci v jednotlivých podlažích. Objekt bude pokryt EPS s připojením na centrální pult ochrany, dle požadavků HZS. Požární větrání chráněných únikových cest bude navrženo dle požadavků projektové části PBR a VZT. Dále je uvažován oddělený požární vodovod pro hydranty. Počítá se také se systémem umělé závlivky pro vybrané části zahrady vyžadující pravidelnou závlivku. Bude možný proplach všech potrubí vč. požárního. Je uvažováno centrální topení pro celý objekt a ve společenské místnosti, jídelně, kapli, společné chodbě v přízemí teplovodní podlahové vytápění. V patrech a ostatních místnostech budou otopná desková a stojánková tělesa, včetně termostatické hlavice, případně podlahové vytápění ovládané termostatem v místnosti. V koupelnách je uvažováno s otopným žebříkem, napojeným na teplovodní systém bez elektrické patrony. Veškeré vytápění bude navrženo dle požadavků zadání. Pokoje budou vytápěny na 24 °C, ostatní prostory na 21°C, dle požadavku.

Podrobnější rozpracování veškerých těchto instalací a rozvodů bude řešeno v dalším stupni PD.

Hospodaření s dešťovou vodou

Dešťová voda ze střešních konstrukcí je svedena do retenční nádrže, ze které bude rozváděna do zavlažovacího systému zahrady. Z retenční nádrže je přepadem napojen vsakovací prvek, který bude využit převážně v případech dlouhotrvajících deštů a v období vegetačního klidu. Tento systém bude využíván tak, aby zadržel vodu v daném místě.

Použití dešťové vody pro splachování toalet v provozech domovů seniorů nedoporučuje většina KHS, proto s tímto systémem zpětného využití není v návrhu počítáno.

Vybavení objektu

Společenský prostor oddělení je uvažován jako samostatný požární úsek a prostor, kde bude řešeno nucené větrání. Aby recepcie na odděleních měla možnost monitorovat pohyb osob v těchto místnostech, jsou použity prosklené dveře, které jsou doplněny o prosklenou fixní část. Kdyby se v budoucím provozu toto řešení jevílo jako nedostačující, je možno doplnit kamerový systém, který bude jednotlivými recepcemi snímat prostory tak, jako je uvažováno v hlavní společenské místnosti v 1.PP na hlavní recepci. Na každém obytném podlaží jsou navrženy uprostřed celého objektu koupelny TPPO („tzv. černá koupelna“) tak, aby jednotlivé oddělení měli stejnou dostupnost z levé i pravé části. Uprostřed objektu v 1.PP jsou umístěny dle požadavku dvě společné pečovatelské koupelny, kam je uvažováno vožení klientů levým komunikačním blokem, což umožní klientům nepozorovaný převoz do této koupelny mimo prostory hlavního vstupu. Dispoziční trojtrakt se středovou průběžnou chodbou umožňuje v běžném provozu pět vertikálních cest, které je možno střídavě využít dle potřeby. Součástí objektu je také specializované fitness o ploše 66 m², ke kterému je přidána místnost pro fyzioterapie/masáže v celkové ploše 38 m² včetně potřebného zázemí/šatny.

Rozsah kácení zeleně

Na základě dendrologického průzkumu, který vyhodnocuje kvalitu dřevin dle stupnice sadovnícké hodnoty se ve stávajícím areálu nenacházejí nejhodnotnější dřeviny, které jsou pětibodové. Velmi hodnotné dřeviny čtyřbodové jsou v areálu v počtu dvou kusů a ty návrh respektuje a zachovává.

Dřeviny průměrné hodnoty třibodové jsou zanechány v maximálním možném počtu, který respektuje návrh našeho umístění objektu a prostor terapeutické zahrady. Ze stávajících 46 kusů je zachováno 18 kusů dřevin. Velká část rušených třibodových dřevin je tvořena keří. Za odstraněné dřeviny v této kategorii je navržena adekvátní náhradní výsadba. Dřeviny podprůměrné dvoubodové a dřeviny nevyhovující jednobodové jsou navrženy dle dendrologického průzkumu ke kácení v plném rozsahu.

Tabulka ploch

Celková plocha hrubých podlažních ploch objektu							14 336 m ²
Celková plocha čistých podlažních ploch objektu							12 278,8 m ²
Rozdělení funkčních ploch m ²	1.PP	1.NP	2.NP	3.NP	4.NP	5.NP	
Společné prostory oddělení	543,4	367	367	367	367	367	
Provozní a technické zázemí	1036,7	164,1	164,1	164,1	164,1	164,1	
Chodby oddělení	-	232,2	232,2	232,2	232,2	232,2	
Pokoje	-	1062,2	1062,2	1062,2	1062,2	1062,2	
Komunikace	499,7	185,5	185,5	185,5	185,5	185,5	
Výtahy	24	24	24	24	24	24	
Celkem	2103,8	2035	2035	2035	2035	2035	

Výpočet celkové plochy objektu na jedno lůžko (300 lůžek):

$$12\,278,8 \text{ m}^2 / 300 \text{ počet lůžek} = 40,93 \text{ m}^2/\text{lůžko}$$

Výpočet podílu obytných ploch ku celkových ploch objektu:

$$7689,4 \text{ m}^2 \text{ (součet všech pobytových místností)} / 12\,278,8 \text{ m}^2 = 62,6\%$$

LIVINGSTAV

autor návrhu řešení
architektonický ateliér _ Sovinec 26, 639 00 Brno

JIVVSEFAL s.r.o., Kupačova 42, 602 00 Brno, IČ 25882325, DIČ CZ05882325
www.livingstav.cz, info@livingstav.cz, tel. +420 602 374 102, 601 609 1749

SYNER

BeneVita

B | R | N | O | I



Veřejná zakázka_

Název výkresu_

Číslo výkresu_

"DOMOV PRO SENIORY NOPOVA"

TEXTOVÁ ZPRÁVA

2b



LIVINGSTAV

autor návrhu řešení
 architektonický ateliér, Sovinec 26, 602 00 Brno
 livingstav@seznam.cz, Hradební 42, 602 00 Brno, IČ 25882325, DIČ CZ05882325
 www.livingstav.cz, info@livingstav.cz, tel. +420 602 374 102, get.asyn.v749

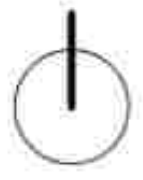
SYNER

BeneVita

B | R | N | O |



Veřejná zakázka_ "DOMOV PRO SENIORY NOPOVA"
 Název výkresu_ SITUACE ŠIRŠÍCH VZTAHŮ V ÚZEMÍ
 Číslo výkresu_ 3





LIVINGSTAV

autor návrhu řešení
 architektonický ateliér, Sovinec 26, 639 00 Brno
 JIVKSTAV s.r.o., Hradebná 42, 602 00 Brno, IČ 28882328, DIČ CZ08882328
 www.livingstav.cz, info@livingstav.cz, tel. +420 558 374 100, 291 029 1749

SYNER

BeneVita

B | R | N | O | I



Veřejná zakázka_ "DOMOV PRO SENIORY NOPOVA"
 Název výkresu_ SITUACE TECHNICKÉ INFRASTRUKTURY A KOMUNIKACÍ
 Číslo výkresu_ 4





LIVINGSTAV

autor návrhu řešení
 architektonický ateliér, Sovinec 26, 639 00 Brno
 živnostní číslo: 63200242, IČO: 258823228, DIČ: CZ258823228
 www.livingstav.cz, info@livingstav.cz, tel: +420 525 374 100, 261.0000.007409

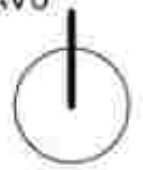
SYNER

BeneVita

B | R | N | O | I



Veřejná zakázka_ "DOMOV PRO SENIORY NOPOVA"
 Název výkresu_ ARCHITEKTONICKÁ SITUACE KONEČNÉHO STAVU
 Číslo výkresu_ 5





- LEGENDA ZNAČEK**
- STÁVAJÍCÍ SOUSEDNÍ OBJEKTY
 - OBJEKT DZR
 - VSTUP DO OBJEKTU
 - OBRYS KN
 - POZEMKY URČENÉ K DĚSTVĚ
 - NAVRHOVANÁ ZPEVNĚNÁ PLOCHA - POJÍZDNÁ
 - NAVRHOVANÁ ZPEVNĚNÁ PLOCHA - POCHŮZÍ
 - NAVRHOVANÁ ZPEVNĚNÁ PLOCHA - POCHŮZÍ
 - NAVRHOVANÁ ZPEVNĚNÁ PLOCHA - ZAT. DLAŽDICE
 - NAVRHOVANÁ VODNÍ PLOCHA
 - NAVRHOVANÉ OPLOČENÍ

- LEGENDA ZELENĚ**
- ZELENĚ ZACHOVANÁ
 - ZELENĚ NAVRHOVANÁ
 - ZELENĚ ODSTRAŇOVANÁ
 - STROM ZACHOVÁNÝ
 - STROM NAVRHOVANÝ
 - STROM OVOČNÝ
 - KEŘ
- SACOVMÍKÉ HODNOTY** (dle dendrologického průzkumu)
- MINIMÁLNÍ HODNOTA
 - PODPRŮMĚRNÁ HODNOTA
 - PRŮMĚRNÁ HODNOTA
 - NADPRŮMĚRNÁ HODNOTA
 - STROM LISTNATÝ
 - STROM JEHLIČNATÝ
 - KEŘ

LIVINGSTAV

autor návrhu řešení
 architektonický ateliér, Sovinec 26, 639 00 Brno
 LIVINGSTAV s.r.o., Kopeckého 42, 602 00 Brno, IČ 28882328, DIČ CZ08882328
 www.livingstav.cz, info@livingstav.cz, tel. +420 552 374 502, 602 009 174 9

SYNER

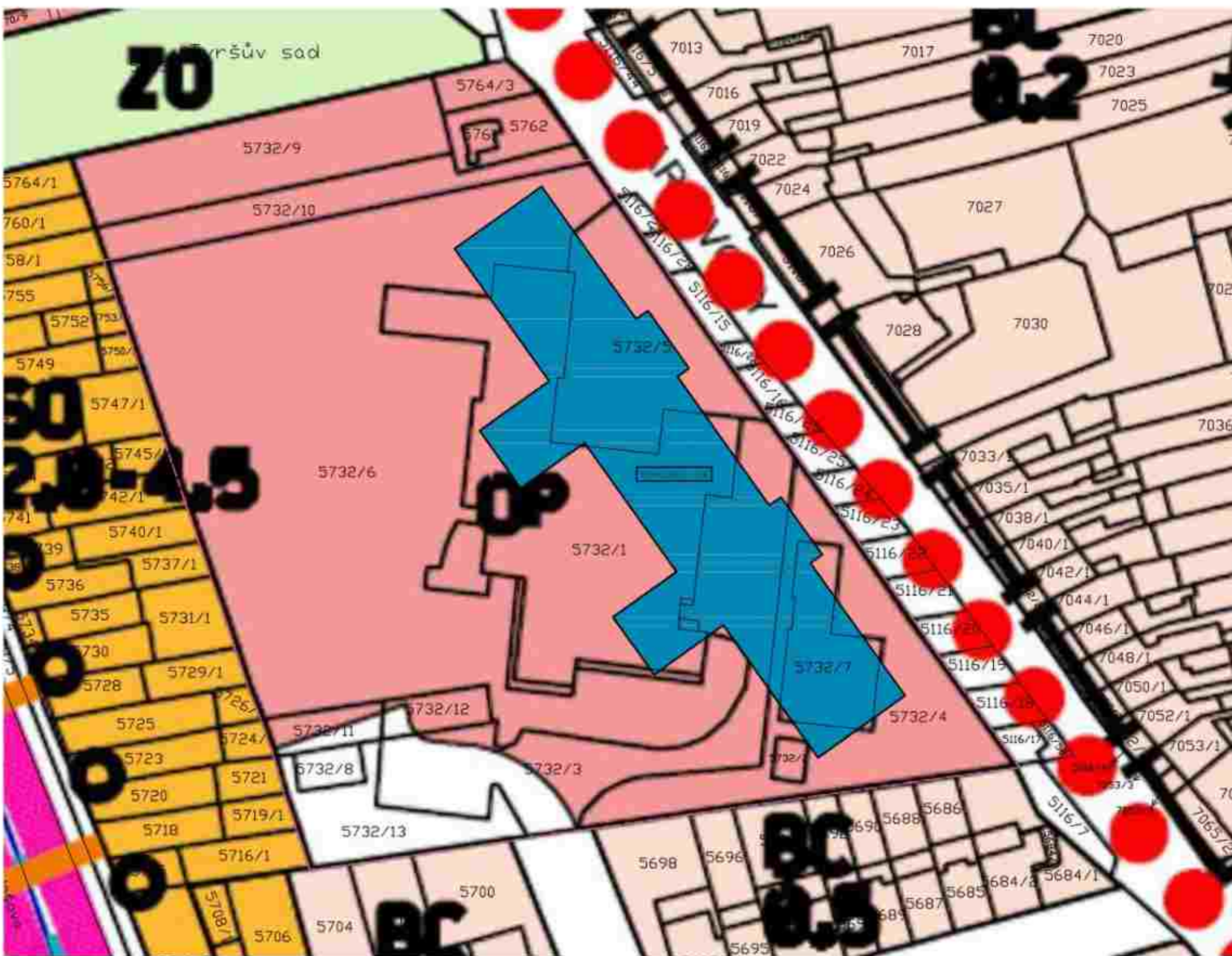
BeneVita

B | R | N | O | I



Veřejná zakázka_ "DOMOV PRO SENIORY NOPOVA"
 Název výkresu_ SITUACE ZELENĚ - ROZSAH KÁCENÍ
 Číslo výkresu_ 6





- LEGENDA PLOCH**
- PLOCHY PRO VEŘEJNOU VYBAVENOST_ SOCIÁLNÍ PÉČE
 - SMÍŠENÉ PLOCHY OBCHODU A SLUŽEB
 - PLOCHY ČISTÉHO BYDLENÍ
 - PLOCHY OSTATNÍ MĚSTSKÉ ZELENĚ
 - PLOCHY KOMUNIKACÍ A PROSTRANSTVÍ MÍSTNÍHO VÝZNAMU
- LEGENDA OBJEKTŮ**
- OBJEKT DZR

LIVINGSTAV

autor návrhu řešení
 architektonický ateliér_ Sovinec 26, 639 00 Brno
 JUDr.ŠTĚPÁNKA Hájekova 42, 602 00 Brno, IČ 28882328, DIČ CZ02882328
 www.livingstav.cz, info@livingstav.cz, tel. +420 602 374 102, 602 374 103

SYNER

BeneVita

B | R | N | O | I





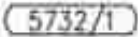








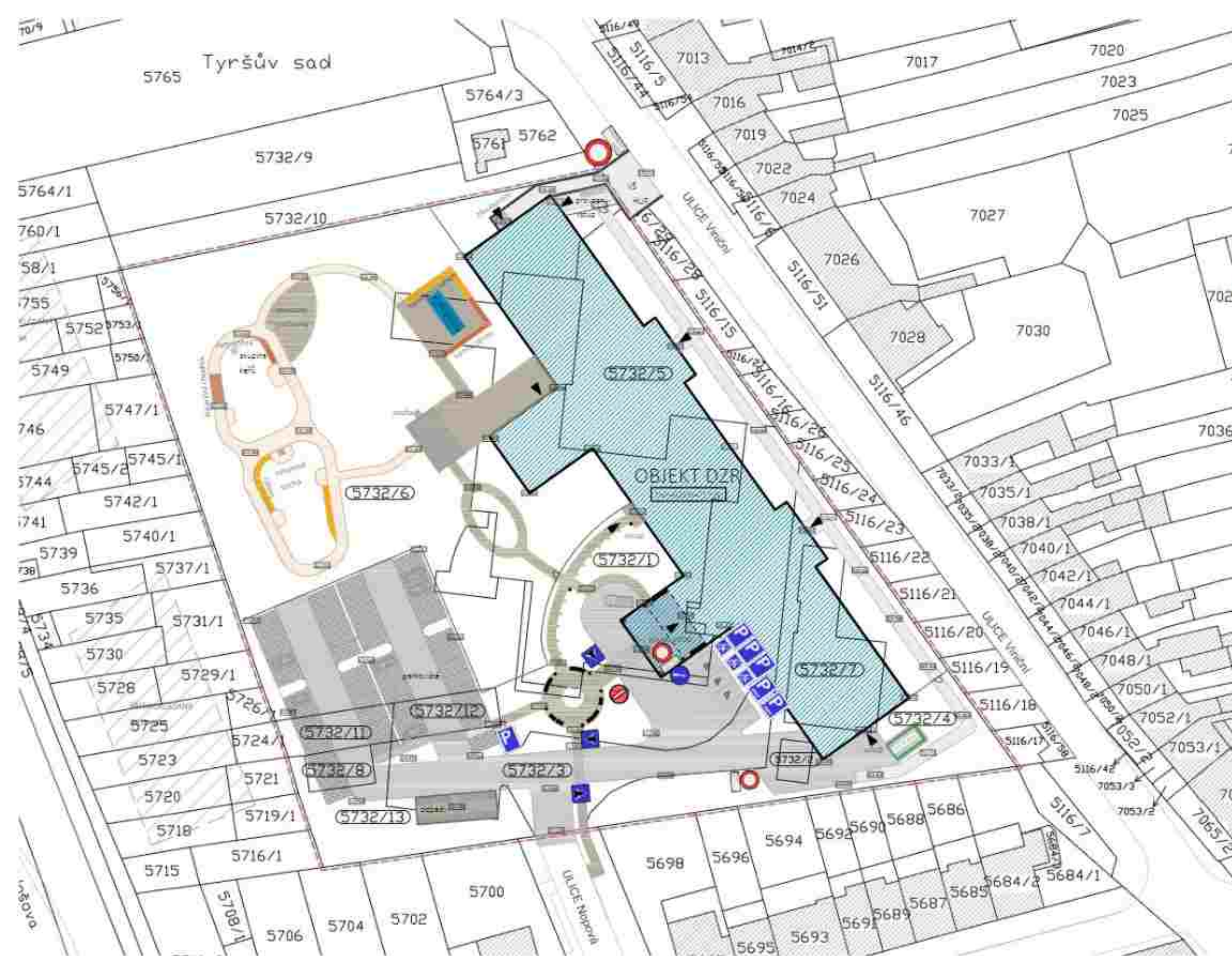
Veřejná zakázka_ "DOMOV PRO SENIORY NOPOVA"
 Název výkresu_ ZÁKRES DO KATASTRÁLNÍ MAPY A ÚZEMNÍHO PLÁNU
 Číslo výkresu_ 7



5765 Tyršův sad

LEGENDA ZNAČEK

-  STÁVAJÍCÍ SOUSEDNÍ OBJEKTY
-  OBJEKT DŮP
-  VSTUP DO OBJEKTU
-  OBRYS KN
-  POZEMKY URČENÉ K ZASTAVĚ
-  NAVRHOVANÁ ZPEVNĚNÁ PLOCHA - POJÍZDNÁ
-  NAVRHOVANÁ ZPEVNĚNÁ PLOCHA - POCHŮZÍ
-  NAVRHOVANÁ ZPEVNĚNÁ PLOCHA - POCHŮZÍ
-  NAVRHOVANÁ ZPEVNĚNÁ PLOCHA - ZAT. DLAŽDICE
-  NAVRHOVANÁ VODNÍ PLOCHA
-  NAVRHOVANÉ OPLŮČENÍ



LIVINGSTAV

autor návrhu řešení
 architektonický ateliér, Sovinec 26, 639 00 Brno
 JIHOVÝŠKÁ 1 s.r.o., Hradebná 42, 602 00 Brno, IČ 28882328, DIČ CZ08882328
 www.livingstav.cz, info@livingstav.cz, tel. +420 558 374 102, 261 029 174 9

SYNER

BeneVita

B | R | N | O | I



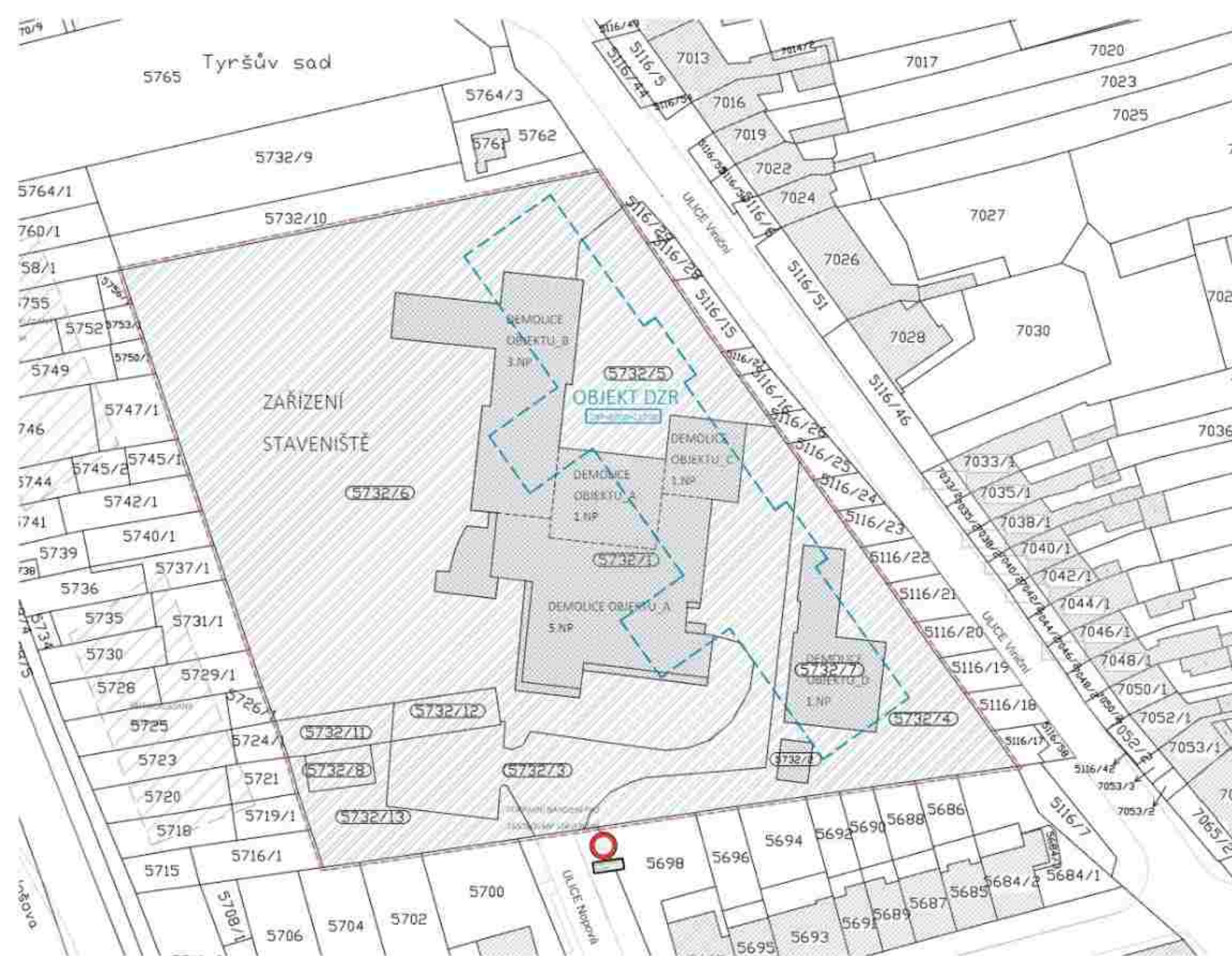
Veřejná zakázka_ "DOMOV PRO SENIORY NOPOVA"
 Název výkresu_ SITUACE DOPRAVNÍHO ŘEŠENÍ KONEČNÉHO STAVU
 Číslo výkresu_ 8



5765 Tyršův sad

LEGENDA ZNAČEK

-  STÁVAJÍCÍ SOUSEDNÍ OBJEKTY
-  OBJEKTY URČENÉ K DEMOLICI
-  ZAŘÍZENÍ STAVENIŠTĚ
-  NOVOSTAVBA OBJEKTU DZR
-  OBRYS KN
-  POZEMKY URČENÉ K ZASTAVĚ



LIVINGSTAV

autor návrhu řešení
 architektonický ateliér, Sovinec 26, 639 00 Brno
 livingstav@livingstav.cz, livingstav.cz, IČ 28882325, DIČ CZ08882325
 www.livingstav.cz, info@livingstav.cz, tel. +420 602 374 102, 602 374 103

SYNER

BeneVita

B | R | N | O | I



Veřejná zakázka_ "DOMOV PRO SENIORY NOPOVA"
 Název výkresu_ SITUACE DOPRAVNÍHO ŘEŠENÍ FÁZE PROJEKTU
 Číslo výkresu_ 9





- LEGENDA PLOCH
- SPOLEČNÉ PROSTORY ODDĚLENÍ
 - PROVOZNÍ A TECHNICKÉ ZÁZEMÍ
 - CHODBY ODDĚLENÍ
 - POKOJE
 - KOMUNIKACE
 - VÝTAHY

LIVINGSTAV

autor návrhu řešení
 architektonický atelier, Sovinec 26, 659 00 Brno
 livingstav@brno.cz, mobilna 42 802 00 896, f 22882222, o 0228822225
 www.livingstav.cz, info@livingstav.cz, tel: +420 808 374 102, der.sov@livingstav.cz



Veřejná zakázka_ "DOMOV PRO SENIORY NOPOVA"
 Název výkresu_ PŮDORYS 1.PP
 Číslo výkresu_ 10a





LEGENDA PLOCH

- SPOLEČNÉ PROSTORY ODDĚLENÍ
- PROVOZNÍ A TECHNICKÉ ZÁZEMÍ
- CHODBY ODDĚLENÍ
- POKOJE
- KOMUNIKACE
- VÝTAHY

LEGENDA OBJEKTŮ

- 1. ODDĚLENÍ
- 2. ODDĚLENÍ

LIVINGSTAV

autor návrhu řešení
 architektonický ateliér, Šovinec 26, 659 00 Brno
 livingstav@seznam.cz, Mlýnská 42, 602 00 Brno, IČ 23882323, DIČ CZ23882323
 www.livingstav.cz, info@livingstav.cz, tel. +420 556 374 102, obr.azr. v 7/49

SYNER

BeneVita

B | R | N | O | I



Veřejná zakázka_ "DOMOV PRO SENIORY NOPOVA"
 Název výkresu_ PŮDORYS 1.NP
 Číslo výkresu_ 10b





LEGENDA PLOCH

- SPOLEČNÉ PROSTORY ODDĚLENÍ
- PROVOZNÍ A TECHNICKÉ ZÁZEMÍ
- CHODBY ODDĚLENÍ
- POKOJE
- KOMUNIKACE
- VÝTAHY

LEGENDA OBJEKTŮ

- 3. ODDĚLENÍ
- 4. ODDĚLENÍ

LIVINGSTAV

autor návrhu řešení
 architektonický ateliér _ Sůvinec 26, 659 00 Brno
 livingstav@ic.cz, hudecna 42, 602 00 Brno, IČ 25982325, DIČ CZ05982325
 www.livingstav.cz, info@livingstav.cz, tel. +420 556 374 102, obr.zpr.v7x4

SYNER

BeneVita

B | R | N | O | I



Veřejná zakázka_ "DOMOV PRO SENIORY NOPOVA"
 Název výkresu_ PŮDORYS 2.NP
 Číslo výkresu_ 10c





LEGENDA PLOCH

- SPOLEČNÉ PROSTORY ODDĚLENÍ
- PROVOZNÍ A TECHNICKÉ ZÁZEMÍ
- CHODBY ODDĚLENÍ
- POKOJE
- KOMUNIKACE
- VÝTAHY

LEGENDA OBJEKTŮ

- Š. ODDĚLENÍ
- S. ODDĚLENÍ

LIVINGSTAV

autor návrhu řešení
 architektonický atelier, Sovinec 26, 659 00 Brno
 livingstav@livingstav.cz, info@livingstav.cz, tel. +420 556 374 102, www.livingstav.cz

SYNER

BeneVita

B | R | N | O | I



Veřejná zakázka_ "DOMOV PRO SENIORY NOPOVA"
 Název výkresu_ PŮDORYS 3.NP
 Číslo výkresu_ 10d





LEGENDA PLOCH

- SPOLEČNÉ PROSTORY ODDĚLENÍ
- PROVOZNÍ A TECHNICKÉ ZÁZEMÍ
- CHODBY ODDĚLENÍ
- POKOJE
- KOMUNIKACE
- VÝTAHY

LEGENDA OBJEKTŮ

- 7. ODDĚLENÍ
- 8. ODDĚLENÍ

LIVINGSTAV

autor návrhu řešení
 architektonický atelier _ Sovinec 26, 659 00 Brno
 livingstav@livingstav.cz, livingstav.cz, +420 545 374 102, obr.zpr.v7x4

SYNER

BeneVita

B | R | N | O | I



Veřejná zakázka_ "DOMOV PRO SENIORY NOPOVA"
 Název výkresu_ PŮDORYS 4.NP
 Číslo výkresu_ 10e





LEGENDA PLOCH

- SPOLEČNÉ PROSTORY ODDĚLENÍ
- PROVOZNÍ A TECHNICKÉ ZÁZEMÍ
- CHODBY ODDĚLENÍ
- POKOJE
- KOMUNIKACE
- VÝTAHY

LEGENDA OBJEKTŮ

- 9. ODDĚLENÍ
- 10. ODDĚLENÍ

LIVINGSTAV

autor návrhu řešení
 architektonický ateliér _ Sůvinec 26, 659 00 Brno
 livingstav@livingstav.cz, info@livingstav.cz, tel. +420 505 374 102, obr.azr. v7u4

SYNER

BeneVita

B | R | N | O | I



Veřejná zakázka_ "DOMOV PRO SENIORY NOPOVA"
 Název výkresu_ PŮDORYS 5.NP
 Číslo výkresu_ 10f





LIVINGSTAV

autor návrhu řešení
architektonický atelier, Šovinec 26, 659 00 Brno
livingstav s.r.o. Mlýnská 42, 602 00 Brno, IČ 23882323, DIČ CZ23882323
www.livingstav.cz, info@livingstav.cz, tel. +420 808 374 102, obr.zpr.v7x4

SYNER

BeneVita

B | R | N | O | I



Veřejná zakázka
Název výkresu
Číslo výkresu

"DOMOV PRO SENIORY NOJOVA"
PŮDORYS 1.PP, LEVÉ KŘÍDLO
10g





LIVINGSTAV

autor návrhu řešení
architektonický atelier, Sovinec 26, 659 00 Brno
Livingstav s.r.o., Mlýnská 42, 602 00 Brno, IČ 23982323, DIČ CZ23982323
www.livingstav.cz, info@livingstav.cz, tel: +420 826 374 102, get.asyn@v749

SYNER

BeneVita

B | R | N | O | I



Veřejná zakázka_ "DOMOV PRO SENIORY NOPOVA"
Název výkresu_ PŮDORYS 1.PP, PRAVÉ KŘÍDLO
Číslo výkresu_ 10h





LIVINGSTAV

autor návrhu řešení
architektonický ateliér, Šovinec 26, 659 00 Brno
Livingstav s.r.o. Mlýnská 42, 602 00 Brno, IČ 23882323, DIČ CZ23882323
www.livingstav.cz, info@livingstav.cz, tel: +420 806 374 102, obr: 2020 v7049

SYNER

BeneVita

B | R | N | O | I



Veřejná zakázka_ "DOMOV PRO SENIORY NOPOVA"
Název výkresu_ PŮDORYS 1.NP, 1.ODDĚLENÍ
Číslo výkresu_ 10i





LIVINGSTAV

autor návrhu řešení
architektonický atelier, Sovinec 26, 659 00 Brno
JVLINGSTAV s.r.o., Mlýnská 42, 602 00 Brno, IČ 12982323, DIČ CZ12982323
www.livingstav.cz, info@livingstav.cz, tel: +420 808 374 102, obr: 0001 0749

SYNER

BeneVita

B | R | N | O | I



Veřejná zakázka_ "DOMOV PRO SENIORY NOPOVA"
Název výkresu_ PŮDORYS 1.NP, 2.ODDĚLENÍ
Číslo výkresu_ 10j



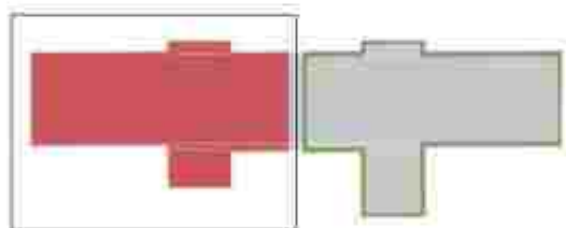


LEGENDA PLOCH

- SPOLEČNÉ PROSTORY ODDĚLENÍ
- PROVOZNÍ A TECHNICKÉ ZÁZEMÍ
- CHODBY ODDĚLENÍ
- POKOJE
- KOMUNIKACE
- VÝTAHY

LEGENDA OBJEKTŮ

- 3. ODDĚLENÍ
- 4. ODDĚLENÍ



LIVINGSTAV

autor návrhu řešení
 architektonický ateliér, Šovinec 26, 659 00 Brno
 JIVINGSTAV s.r.o., Mlýnská 42, 602 00 Brno, IČ 23882323, DIČ CZ23882323
 www.livingstav.cz, info@livingstav.cz, tel. +420 806 374 102, serv@livingstav.cz

SYNER

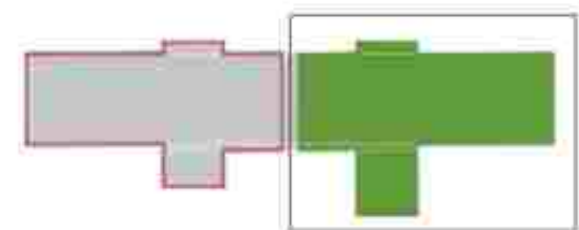
BeneVita

B | R | N | O | I



Veřejná zakázka_ "DOMOV PRO SENIORY NOPOVA"
 Název výkresu_ PŮDORYS 2.NP, 3.ODDĚLENÍ
 Číslo výkresu_ 10k





LIVINGSTAV

autor návrhu řešení
architektonický ateliér, Šovinec 26, 659 00 Brno
LIVINGSTAV s.r.o., Mělnická 42, 602 00 Brno, IČ 23982323, DIČ CZ23982323
www.livingstav.cz, info@livingstav.cz, tel. +420 808 374 502, obr.zpravy@livingstav.cz

SYNER

BeneVita

B | R | N | O | I



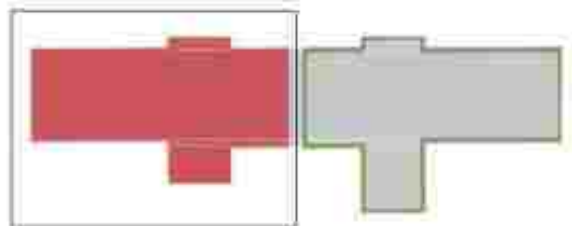
Veřejná zakázka_ "DOMOV PRO SENIORY NOPOVA"
Název výkresu_ PŮDORYS 2.NP, 4.ODDĚLENÍ
Číslo výkresu_ 101





- LEGENDA PLOCH**
- SPOLEČNÉ PROSTORY ODDĚLENÍ
 - PROVOZNÍ A TECHNICKÉ ZÁZEMÍ
 - CHODBY ODDĚLENÍ
 - POKOJE
 - KOMUNIKACE
 - VÝTAHY

- LEGENDA OBJEKTŮ**
- 5. ODDĚLENÍ
 - 6. ODDĚLENÍ



LIVINGSTAV

autor návrhu řešení
 architektonický ateliér, Šovinec 26, 639 00 Brno
 livingstav s.r.o. Mlýnská 42, 602 00 Brno, IČ 23882323, DIČ CZ23882323
 www.livingstav.cz, info@livingstav.cz, tel. +420 808 374 102, serv@livingstav.cz

SYNER

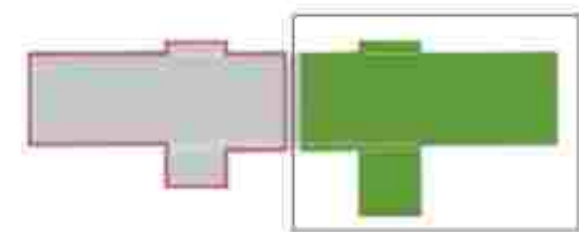
BeneVita

B | R | N | O | I



Veřejná zakázka, "DOMOV PRO SENIORY NOPOVA"
 Název výkresu, PŮDORYS 3.NP, 5.ODDĚLENÍ
 Číslo výkresu, 10m





LIVINGSTAV

autor návrhu řešení
architektonický ateliér, Sovinec 26, 659 00 Brno
LIVINGSTAV s.r.o., Mlýnská 42, 602 00 Brno, IČ 23982323, DIČ CZ23982323
www.livingstav.cz, info@livingstav.cz, tel. +420 808 374 102, obr.azr. v749

SYNER

BeneVita

B | R | N | O | I



Veřejná zakázka_ "DOMOV PRO SENIORY NOPOVA"
Název výkresu_ PŮDORYS 3.NP, 6.ODDĚLENÍ
Číslo výkresu_ 10n



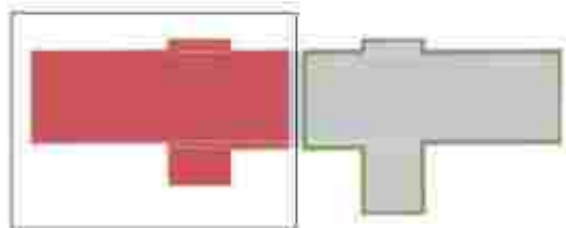


LEGENDA PLOCH

- SPOLEČNÉ PROSTORY ODDĚLENÍ
- PROVOZNÍ A TECHNICKÉ ZÁZEMÍ
- CHODBY ODDĚLENÍ
- POKOJE
- KOMUNIKACE
- VÝTAHY

LEGENDA OBJEKTŮ

- 7. ODDĚLENÍ
- 8. ODDĚLENÍ



LIVINGSTAV

autor návrhu řešení
 architektonický ateliér, Šovinec 26, 639 00 Brno
 livingstav s.r.o. Mlýnská 42, 602 00 Brno, IČ 23882323, DIČ CZ23882323
 www.livingstav.cz, info@livingstav.cz, tel. +420 808 374 102, der.sprn@v749

SYNER

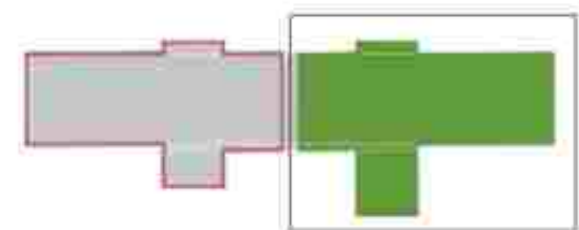
BeneVita

B | R | N | O | I



Veřejná zakázka_ "DOMOV PRO SENIORY NOPOVA"
 Název výkresu_ PŮDORYS 4.NP, 7.ODDĚLENÍ
 Číslo výkresu_ 10o





LIVINGSTAV

autor návrhu řešení
architektonický ateliér, Šovinec 26, 659 00 Brno
LIVINGSTAV s.r.o., Mělnická 42, 602 00 Brno, IČ 23982323, DIČ CZ23982323
www.livingstav.cz, info@livingstav.cz, tel. +420 808 374 502, obr.zpravy@livingstav.cz

SYNER

BeneVita

B | R | N | O | I



Veřejná zakázka_ "DOMOV PRO SENIORY NOPOVA"
Název výkresu_ PŮDORYS 4.NP, 8.ODDĚLENÍ
Číslo výkresu_ 10p



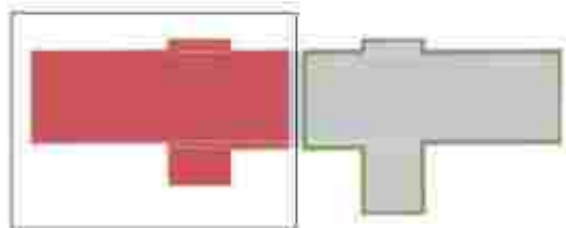


LEGENDA PLOCH

- SPOLEČNÉ PROSTORY ODDĚLENÍ
- PROVOZNÍ A TECHNICKÉ ZÁZEMÍ
- CHODBY ODDĚLENÍ
- POKOJE
- KOMUNIKACE
- VÝTAHY

LEGENDA OBJEKTŮ

- 9. ODDĚLENÍ
- 10. ODDĚLENÍ



LIVINGSTAV

autor návrhu řešení
 architektonický ateliér, Sovinec 26, 659 00 Brno
 JIVINGSTAV s.r.o., Mlýnská 42, 602 00 Brno, IČ 12982323, DIČ CZ12982323
 www.livingstav.cz, info@livingstav.cz, tel. +420 806 374 102, serv@livingstav.cz

SYNER

BeneVita

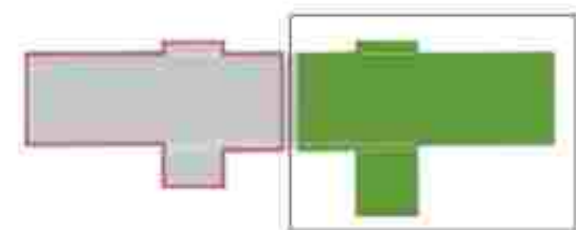
B | R | N | O | I



Veřejná zakázka
 Název výkresu
 Číslo výkresu

"DOMOV PRO SENIORY NOPOVA"
 PŮDORYS 5.NP, 9.ODDĚLENÍ
10q





LIVINGSTAV

autor návrhu řešení
architektonický ateliér, Šovinec 26, 659 00 Brno
LIVINGSTAV s.r.o., Mělnická 42, 602 00 Brno, IČ 12982323, DIČ CZ12982323
www.livingstav.cz, info@livingstav.cz, tel. +420 602 374 102, obr.zpravy@livingstav.cz

SYNER

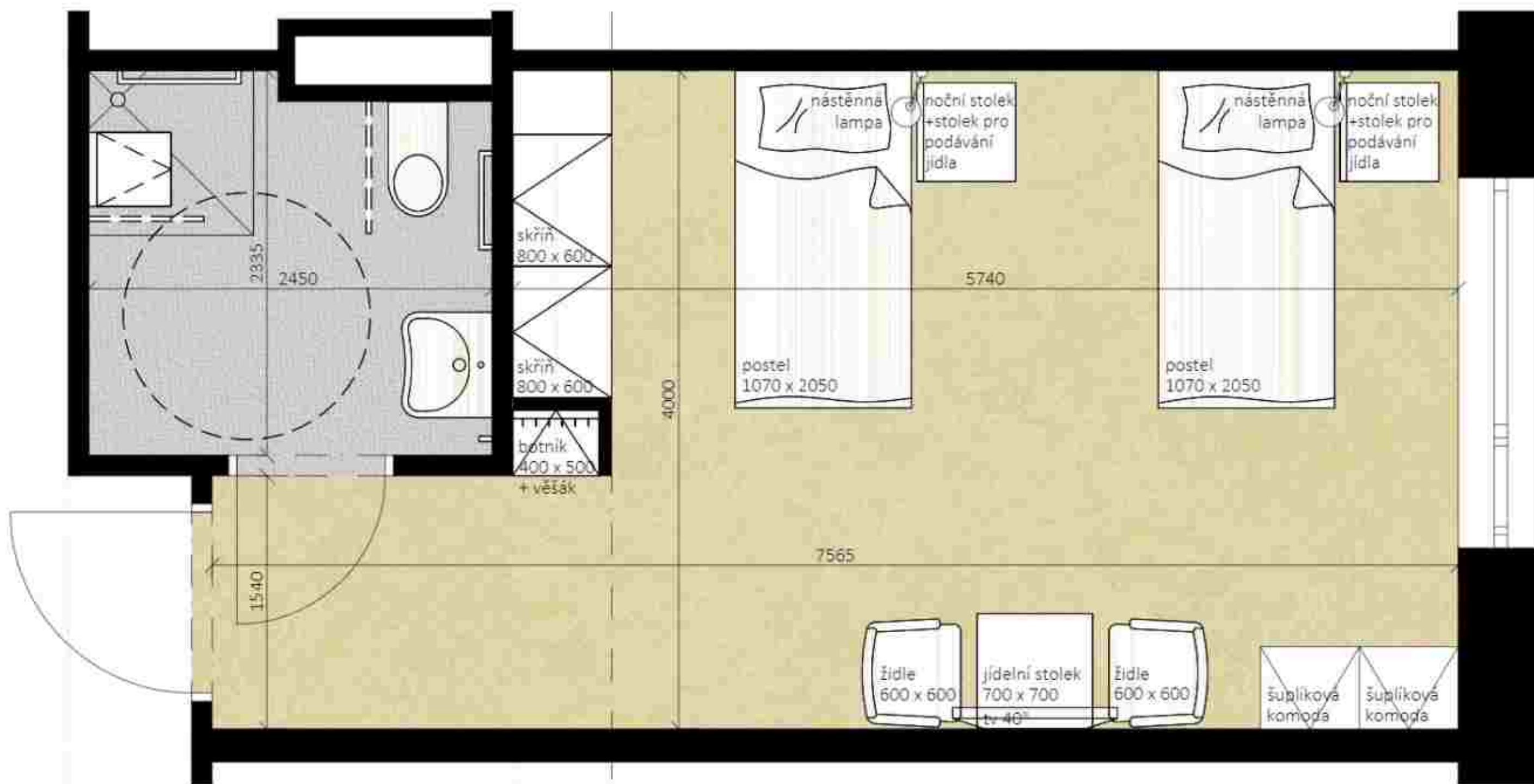
BeneVita

B | R | N | O | I



Veřejná zakázka_ "DOMOV PRO SENIORY NOPOVA"
Název výkresu_ PŮDORYS 5.NP, 10.ODDĚLENÍ
Číslo výkresu_ 10r





LIVINGSTAV

autor návrhu řešení
 architektonický ateliér, Sovinec 26, 639 00 Brno
 livingstav@brno.cz, mobil: 733 802 802, fax: 733 802 802, DIČ: CZ052812225
 www.livingstav.cz, info@livingstav.cz, tel: +420 802 374 102, der.sprn.v7u9

SYNER

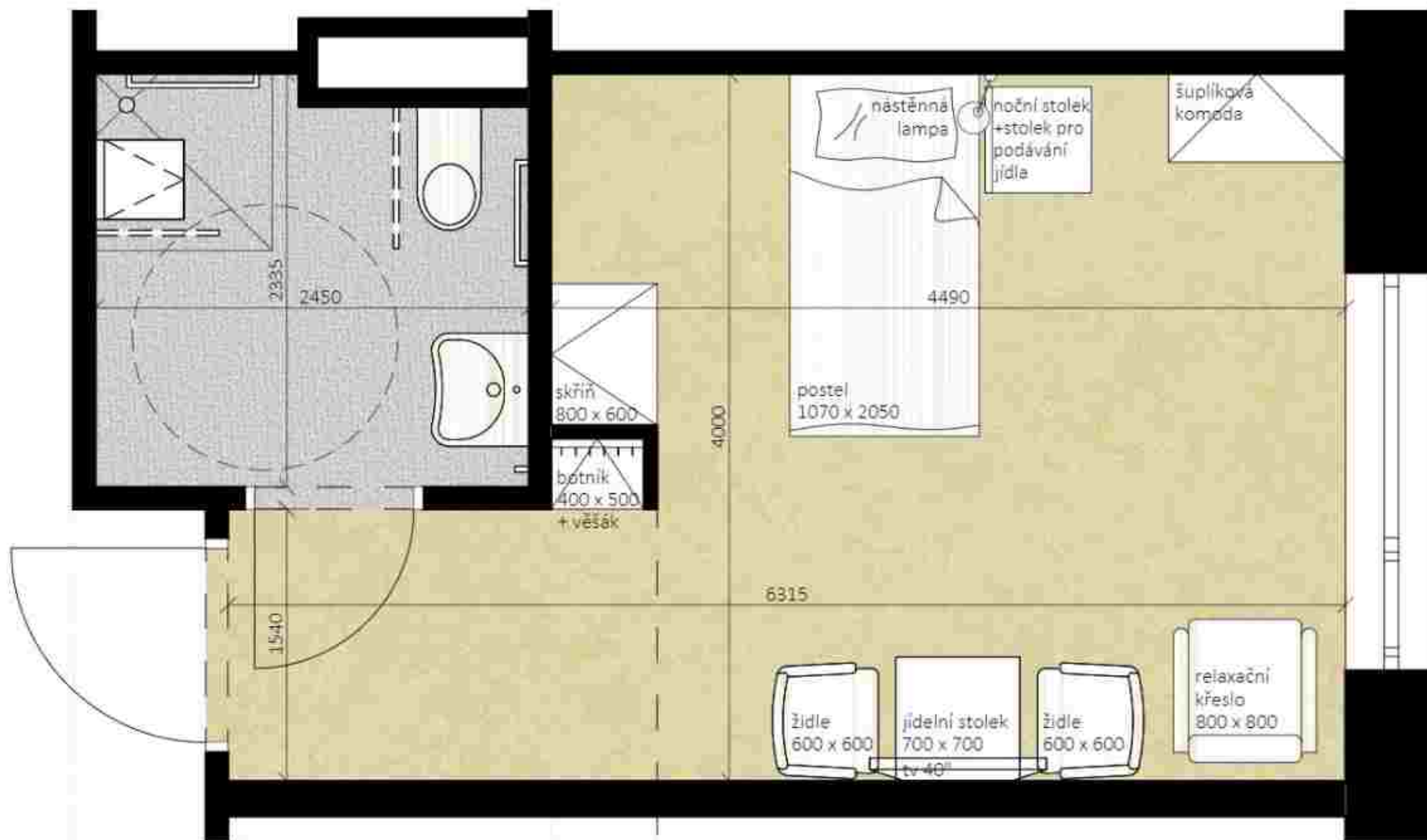
BeneVita

B | R | N | O | I



Veřejná zakázka_ "DOMOV PRO SENIORY NOPOVA"
 Název výkresu_ PŮDORYS VZOROVÉHO DVOULŮŽKOVÉHO POKOJE
 Číslo výkresu_ 10s





LIVINGSTAV

autor návrhu řešení
 architektonický ateliér, Sovinec 26, 639 00 Brno
 livingstav s.r.o. Mlýnská 42, 602 00 Brno, IČ 12982323, DIČ CZ02982323
 www.livingstav.cz, info@livingstav.cz, tel. +420 806 374 102, obr.zprn.v749

SYNER

BeneVita

B | R | N | O | I



Veřejná zakázka_ "DOMOV PRO SENIORY NOPOVA"
 Název výkresu_ PŮDORYS VZOROVÉHO JEDNOLŮŽKOVÉHO POKOJE
 Číslo výkresu_ 10t



tabulka klíčových funkčních místností s čistou podlahovou plochou

název místnosti	plocha [m ²]
pokoř dvoulůžkový	21,8
pokoř jednolůžkový	16,8
sesterna = lokální recepce	17,0
společenská místnost skupiny	60,2
místnost pro návštěvy	12,0
společná pečovatelská koupelna	19,7
terapeutická smyčka	102,6
lobby	154,2
společenský sál	213,5
kaple	57,0
fitness vč. fyzioterapie/masáže	89,7
hobby místnost	33,0
místnost pro rozloučení	20,0
prádelna vč. skladů prádla	65,2
šatny zaměstnanců vč. hyg. zázemí	164,7
kadeřník	32,6
pedikúra a manikúra	28,7
kanceláře	98,7
obchod	32,6
kuchyň včetně zázemí	200,0

LIVINGSTAV

autor návrhu řešení
architektonický ateliér_ Sovinec 26, 659 00 Brno
LIVINGSTAV s.r.o., Kytělová 42, 602 00 Brno | IČ 15663121, DIČ CZ15663121
www.livingstav.cz, info@livingstav.cz, tel. +420 602 374 102, zrcast@livingstav.cz

SYNER

BeneVita

B | R | N | O | I



Veřejná zakázka_

Název výkresu_

Číslo výkresu_

"DOMOV PRO SENIORY NOPOVA"

TABULKA KLÍČOVÝCH FUNKČNÍCH MÍSTNOSTÍ S ČISTOU
PODLAHOVOU PLOCHOU

11

Tabulka s přehledem pokojů dle jednotlivých skupin s uvedením počtů lůžek a poměrem
jednolůžkových pokojů k dvoulůžkovým

oddělení	označení skupiny	umístění	počet lůžek	poměr	
				jednolůžkové	dvoulůžkové
oddělení 1	01_S1	1.NP	18	6	6
	01_S2	1.NP	12	0	6
oddělení 2	02_S1	1.NP	18	6	6
	02_S2	1.NP	12	0	6
oddělení 3	03_S1	2.NP	18	6	6
	03_S2	2.NP	12	0	6
oddělení 4	04_S1	2.NP	18	6	6
	04_S2	2.NP	12	0	6
oddělení 5	05_S1	3.NP	18	6	6
	05_S2	3.NP	12	0	6
oddělení 6	06_S1	3.NP	18	6	6
	06_S2	3.NP	12	0	6
oddělení 7	07_S1	4.NP	18	6	6
	07_S2	4.NP	12	0	6
oddělení 8	08_S1	4.NP	18	6	6
	08_S2	4.NP	12	0	6
oddělení 9	09_S1	5.NP	18	6	6
	09_S2	5.NP	12	0	6
oddělení 10	010_S1	5.NP	18	6	6
	010_S2	5.NP	12	0	6
CELKEM			300	60	120

LIVINGSTAV

autor návrhu řešení
architektonický atelier_ Sovinec 26, 639 00 Brno
LIVINGSTAV s.r.o. Hradební 42, 602 00 Brno, IČ 25882325, DIČ CZ05882325
www.livingstav.cz, info@livingstav.cz, tel. +420 800 374 102, 602 207 1749

SYNER

BeneVita

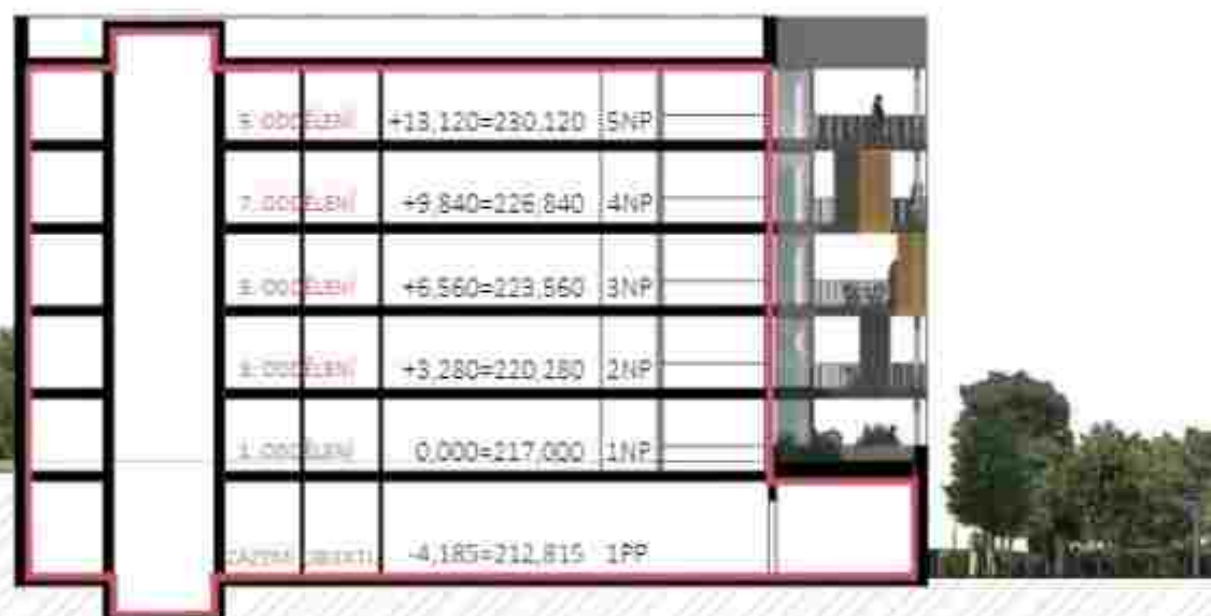
B | R | N | O | I



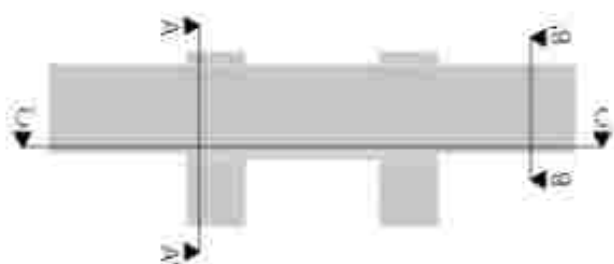
Veřejná zakázka_
Název výkresu_
Číslo výkresu_

"DOMOV PRO SENIORY NOPOVA"
TABULKA S PŘEHLEDEM POKOJŮ DLE SKUPIN
12

ŘEZA - A'



ŘEZ B - B'



LIVINGSTAV

autor návrhu řešení
 architektonický atelier _ Sövinec 26, 639 00 Brno
 livingstav@livingstav.cz, info@livingstav.cz, tel. +420 808 374 102, obr.zpravy744

SYNER

BeneVita

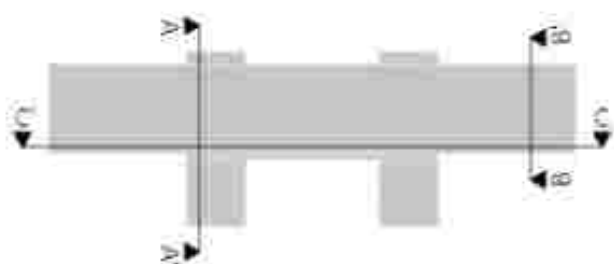
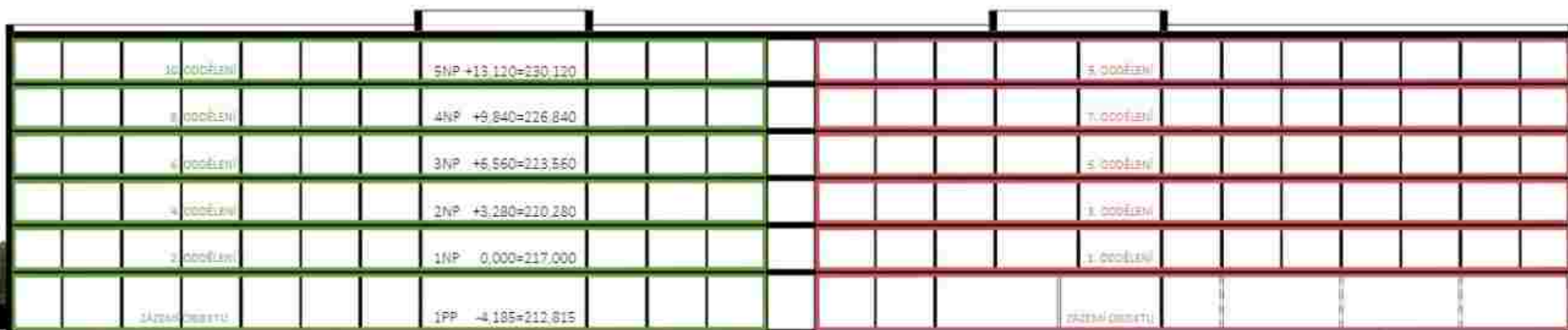
B | R | N | O | I



Veřejná zakázka_ "DOMOV PRO SENIORY NOPOVA"
 Název výkresu_ ŘEZY PŘÍČNÉ
 Číslo výkresu_ 13a



ŘEZ C-C'



LIVINGSTAV

autor návrhu řešení
 architektonický atelier _ Sůvinec 26, 659 00 Brno
 livingstav.cz | Mlýnská 42, 602 00 Brno | IČ 23882123, DIČ CZ23882123
 www.livingstav.cz, info@livingstav.cz, tel. +420 808 374 102, obr@livingstav.cz

SYNER

BeneVita

B | R | N | O | I



Veřejná zakázka_ "DOMOV PRO SENIORY NOPOVA"
 Název výkresu_ ŘEZ PODÉLNÝ
 Číslo výkresu_ 13b



POHLED JIHOZÁPADNÍ



POHLED JIHOVÝCHODNÍ



LIVINGSTAV

autor návrhu řešení
architektonický atelier_ Sovinec 26, 689 00 Brno
LIVINGSTAV s.r.o. Hradební 42, 602 00 Brno, IČ 25882325, DIČ CZ05882325
www.livingstav.cz, info@livingstav.cz, tel. +420 608 374 102, 061 2071 1749

SYNER

BeneVita

B | R | N | O | I



Veřejná zakázka_
Název výkresu_
Číslo výkresu_

"DOMOV PRO SENIORY NOPOVA"
POHLEDY JIHOZÁPADNÍ, JIHOVÝCHODNÍ
14a

POHLED SEVEROVÝCHODNÍ



POHLED SEVEROZÁPADNÍ



LIVINGSTAV

autor návrhu řešení
architektonický atelier, Sovýnek 26, 639 00 Brno
LIVINGSTAV s.r.o., Hradební 42, 602 00 Brno, IČ 25882325, DIČ CZ05882325
www.livingstav.cz, info@livingstav.cz, tel. +420 608 374 102, obr.zpry.v749

SYNER

BeneVita

B | R | N | O | I



Veřejná zakázka_
Název výkresu_
Číslo výkresu_

"DOMOV PRO SENIORY NOPOVA"
POHLEDY SEVEROVÝCHODNÍ, SEVEROZÁPADNÍ
14b



LIVINGSTAV

autor návrhu řešení
architektonický atelier_ Sovýnek 26, 602 00 Brno
LIVINGSTAV s.r.o. Hrochova 42, 602 00 Brno | IČ 288823225, DIČ CZ288823225
www.livingstav.cz, info@livingstav.cz, tel. +420 828 374 102, servis@livingstav.cz

SYNER

BeneVita

B | R | N | O | I



Veřejná zakázka_
Název výkresu_
Číslo výkresu_

"DOMOV PRO SENIORY NOPOVA"
VIZUALIZACE OD PŘÍJEZDU
14c



LIVINGSTAV

autor návrhu řešení
architektonický ateliér_ Sovýtec 26, 659 00 Brno
LIVINGSTAV s.r.o. Hrochova 42, 602 00 Brno, IČ 25882325, DIČ CZ25882325
www.livingstav.cz, info@livingstav.cz, tel: +420 608 374 102, servis@livingstav.cz

SYNER

BeneVita

B | R | N | O | I



Veřejná zakázka_
Název výkresu_
Číslo výkresu_

"DOMOV PRO SENIORY NOPOVA"
VIZUALIZACE Z TERAPEUTICKÉ ZAHRADY
14d



LIVINGSTAV

autor návrhu řešení
architektonický ateliér_ Šovinec 26, 659 00 Brno
LIVINGSTAV s.r.o. Hrobová 42, 602 00 Brno, IČ 25882325, DIČ CZ25882325
www.livingstav.cz, info@livingstav.cz, tel. +420 828 374 102, servis@livingstav.cz

SYNER

BeneVita

B | R | N | O | I



Veřejná zakázka_
Název výkresu_
Číslo výkresu_

"DOMOV PRO SENIORY NOPOVA"
VIZUALIZACE Z ULICE VINIČNÍ
14e



LIVINGSTAV

autor návrhu řešení
architektonický ateliér_ Sojinec 26, 602 00 Brno
LIVINGSTAV s.r.o. Hrobová 42, 602 00 Brno | IČ 28882328, DIČ CZ28882328
www.livingstav.cz, info@livingstav.cz, tel. +420 828 374 102, servis@lv749

SYNER

BeneVita

B | R | N | O | I



Veřejná zakázka_
Název výkresu_
Číslo výkresu_

"DOMOV PRO SENIORY NOPOVA"
VIZUALIZACE - PTAČÍ PERSPEKTIVA OD JIHOZÁPADU
14f



LIVINGSTAV

autor návrhu řešení
architektonický ateliér, Šovinec 26, 659 00 Brno
LIVINGSTAV s.r.o., Hrobová 42, 602 00 Brno, IČ 288823228, DIČ CZ288823228
www.livingstav.cz, info@livingstav.cz, tel. +420 828 374 102, design y7uq

SYNER

BeneVita

B | R | N | O | I



Veřejná zakázka_
Název výkresu_
Číslo výkresu_

"DOMOV PRO SENIORY NOPOVA"
VIZUALIZACE - PTAČÍ PERSPEKTIVA OD VÝCHODU
14g

LIVINGSTAV

autor návrhu řešení
architektonický atelier_ Sovinec 26, 639 00 Brno
livingstav s.r.o. Hradebná 42, 602 00 Brno, IČ 25882325, DIČ CZ05882325
www.livingstav.cz, info@livingstav.cz, tel. +420 558 374 102, obr.zprn.v749

SYNER

BeneVita

B | R | N | O | I



Veřejná zakázka_
Název výkresu_
Číslo výkresu_

"DOMOV PRO SENIORY NOPOVA"
KONTROLA TECHNICKÝCH POŽADAVKŮ
15