



Dodatek č. 1 ke Kupní smlouvě

uzavřený dle ust. § 2079 a násl. zákona č. 89/2012 Sb., občanského zákoníku, ve znění pozdějších předpisů

SMLUVNÍ STRANY

Základní škola a Mateřská škola Pohádka, Hradec Králové, Mandysova 1434

se sídlem: Mandysova 1434/1, Hradec Králové 12, PSČ 500 12

vedena u: Krajského soudu v Hradci Králové, oddíl Pr, vložka 65

zastoupena: Mgr. Janem Faltýnkem, ředitelem

IČO: 70886083

Bankovní spojení: Komerční banka a.s.

Číslo účtu: 78-7548300297/0100

(dále jen „**kupující**“)

a

AUTOCONT a.s.

se sídlem: Hornoplní 3322/34, 702 00 Ostrava

zapsána: v obchodním rejstříku oddíl B 11012 u Krajského soudu v Ostravě

zastoupena: Ing. Josefem Středou, ředitelem RC, na základě plné moci

Číslo účtu: 6563752/0800

IČO: 04308697

DIČ: CZ04308697

(dále jen „**prodávající**“)

(kupující a prodávající dále společně jen „**smluvní strany**“, nebo každý z nich samostatně jen „**smluvní strana**“) uzavírají dnešního dne, měsíce a roku tento dodatek č. 1 ke kupní smlouvě (dále jen „**dodatek č. 1**“).

I.

Úvodní ustanovení

1. Smluvní strany uzavřely dne 1. 12. 2023 na základě výsledku veřejné zakázky malého rozsahu s názvem „**Nákup výpočetní a kancelářské techniky**“ kupní smlouvu, jejímž předmětem byl závazek prodávajícího dodat kupujícímu nové, nepoužité a plně funkční zboží, tak jak bylo kvalitativně i kvantitativně specifikováno v příloze č. 1 (Technická specifikace) smlouvy, a převést na kupujícího neomezené vlastnické právo k tomuto zboží.
2. Po účinnosti smlouvy vyvstala na straně kupujícího potřeba pořízení dalšího zboží. Z uvedeného důvodu se smluvní strany dohodly na změně smlouvy spočívající ve změně požadovaného počtu u položky č. 12, č. 14, č. 15 a č. 16.
3. Podpisem tohoto dodatku č. 1 se tedy doplňuje platnost přílohy č. 1 (Technická specifikace) o další přílohu s názvem: „**Technická specifikace_dodatečné položky**“.



4. Tento dodatek č. 1 ruší povinnost prodávajícího dle článku IV odst. 1 a 2 smlouvy a smluvní strany se dohodly na termínu plnění zboží uvedeného v příloze tohoto dodatku č. 1 do 29. 12. 2023.
5. Všechny ostatní smluvní podmínky včetně kupní ceny zůstávají nezměněny.
6. Tato změna není podstatnou změnou závazku ze smlouvy a nijak nemění celkovou povahu veřejné zakázky. Z výše uvedeného a z hodnoty předmětné změny závazku vyplývá, že uzavření tohoto dodatku mezi kupujícím a prodávajícím je v souladu s postupem dle § 222 zákona č. 134/2016 Sb., o zadávání veřejných zakázek, v účinném znění.

II.

Závěrečná ustanovení

1. Tento dodatek č. 1 nabývá platnosti a účinnosti dnem podpisu poslední smluvní stranou.
2. Tento dodatek č. 1 je uzavírán v listinné podobě, je vyhotoven ve dvou stejnopisech s platností originálu, z nichž každá smluvní strana obdrží po jednom.
3. Nedílnou součástí tohoto dodatku č. 1 je následující příloha:
Příloha - Technická specifikace_dodatečné položky

III.

Podpisy smluvních stran

1. Smluvní strany prohlašují, že jsou s obsahem tohoto dodatku č. 1 srozuměny a tento je výrazem jejich svobodné a vážné vůle, není uzavřen v tísní a za nápadně nevýhodných podmínek, na důkaz čehož pod tento dodatek č. 1 připojují své podpisy.

V Hradci Králové dne 19.12.2023

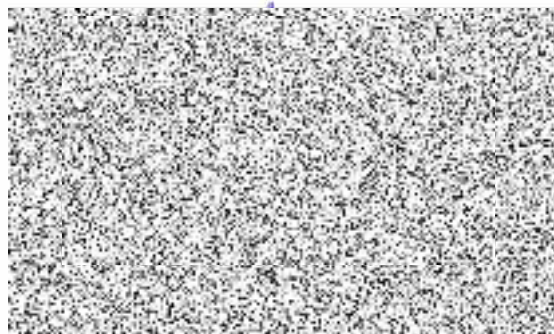
Ve Smiřicích dne 19.12.2023

Za kupujícího:

Základní škola a Mateřská škola Pohádka,
Hradec Králové, Mandysova 1434

Za prodávajícího:

AUTOCONT a.s.



**ZÁKLADNÍ ŠKOLA
A MATEŘSKÁ ŠKOLA POHÁDKA,**
HRADEC KRÁLOVÉ, Mandysova 1434
Tel: 495 279 710
IČ: 70886083



Pořadové číslo	Název položky	Požadovaný počet ks	Specifikace - minimální požadavek zadavatele	Cena v Kč bez DPH/ks	DPH v %	Cena v Kč včetně DPH/ks	Konkrétní specifikace nabízeného zboží	Splněno
							ZDE uvede dodavatel název nabízeného zboží	ZDE uvede dodavatel ANO/NE
12.	Myš drátová	10	Optická myš drátová, standardních rozměrů, propojení přes USB	45,00	21	54,45	Natec optická myš VIREO 2	ANO
13.	Myš bezdrátová	0	Myš bezdrátová, bezdrátový USB přijímač, klasické rozměry, 4000DPI	121,00	21	146,41	Dell bezdrátová optická myš M5300	ANO
14.	Počítačová klávesnice	5	Počítačová kabelová klávesnice, klasické rozložení kláves, s numerickou částí, propojení přes USB	85,00	21	102,85	Klávesnice C-TECH KB-102	ANO
15.	Nabíjecí USB hub 16 portů	4	USB Hub - 16x USB 3.2 Gen 1, napájení skrze USB externí napájení, LED indikace a s vypínačem, délka kabelu minimálně 900 mm, součástí musí být propojovací kabel a napájecí adaptér 90 W	1 151,00	21	1 392,71	i-tec USB 3.0 Charging HUB, 16x USB 3.2. Gen 1, LED ind., kabel 100cm, napájecí adaptér	ANO
16.	Stolní počítač s monitorem, myši a klávesnicí	3	Stolní počítač: procesor výkon min. 26 000 bodů v programu Passmark, Grafická karta: integrovaná, podpora zobrazení min. na 3 monitory - 1x HDMI 1.4, 1x DisplayPort 1.4 1x VGA, úložisko SSD min. 512 GB PCIe NVMe (s možností dalšího rozšíření o HDD disk v pozici 3,5"), paměť RAM min. 16 GB, porty: alespoň 6x USB 3.2, podpora TPM (Trusted Platform Module) 2.0, operační systém Windows, USB klávesnice s numerickou částí, USB myš standardních rozměrů, monitor 24", IPS, FullHD rozlišení, obnovovací frekvence 75Hz, připojení minimálně DisplayPort a VGA	14 767,00	21	17 868,07	AutoCont OfficePro 1049 v konfiguraci: originální MS Windows 11 Pro CZ (National Academic) Skřín: Fractal Design Core 1100 2xUSB 3.0 OEM Zdroj: GIGABYTE zdroj 450W 80PLUS Bronze Zákl. deska: GIGABYTE B760M D53H DDR4 CPU: Intel Core i5-13500 BOX (2.5GHz, LGA1700, VGA) Operační paměť: 16GB DDR4-3200MHz Patriot CL22 DR Úložisko: ADATA SSD 512GB LEGEND 710 M.2 PCIe Gen3x4 Klávesnice: Genius KB-116 Classic USB, černá Myš: Dell bezdrátová optická myš M5300 Monitor: 24" Acer CB242Y (IPS,FHD,HDMI,DP,VGA,FS,pivot)	ANO
17.	Vizualizér	0	Stolní vizualizér: Typ Dokumentová kamera/stropní kamera, Full HD Rozlišení 1920x1080 dpi, připojení: 1x USB, čtečka karet (SD/SDHC), 1x HDMI-Out, 1x VGA-In, 1x VGA-Out, Funkce Osvětlení LED, 12x optický zoom, 10x digitální zoom, vestavěný mikrofon, funkce zmrazení, automatické zaostřování	10 167,00	21	12 302,07	EPSON Vizualizér - ELPDC21 - USB type, Opt. zoom 12x, Digitální 10x zoom, FHD, osvětlení LED, 1x HDMI-out, 1x VGA-in, 1x VGA-out, mic, fce zmrazení, automatické zaostřování, připojení USB, čtečka karet (SDHC)	ANO
18.	All in one počítač s dotykovým displejem pro montáž na zeď, včetně Vesa držáku, bezdrátové myši, bezdrátové klávesnice a Access Point	0	All in one počítač, dotykový displej min 23", FullHD, procesor výkon min. 16 000 bodů v programu Passmark, min 8GB RAM, SSD min 512GB PCIe NVMe, Wi-Fi 6, Bluetooth, včetně odpovídajícího adaptéru na VESA a VESA držáku na stěnu, bezdrátová myš a bezdrátová klávesnice, Access Point: přístupový bod s WiFi 6. Dvoupásmové rádio s celkovou přenosovou rychlostí až 3000 Mbps, 8 SSID na pásmo, min 300 klientů. Rozhraní: 1 Gbps ethernet RJ45 s podporou PoE+. Nabízený all in one počítač musí být kompatibilní s aplikačním prostředím UniFi Network Controller.	30 553,00	21	36 969,13	Lenovo ThinkCentre M90a Gen 3, 23,8"/FHD/T/15-12400/8GB/512GB SSD/BT/WiFi6e/UHD 730/W11P down/Black/3R, access point: Ubiquiti U6-LR - UniFi 6	ANO
19.	Školní tabule typu Triptych BBBBB na zvedacím stojanu	0	Školní tabule typu Triptych, rozměry 200/400x120cm, barva povrchu bílá/bílá/bílá/bílá/bílá, magnetický keramický povrch, hliníkový rám, systém zdvihu stojan zvedací (ne typu pylon), s políčkou. Tabule musí být vhodná k připevnění stávajícího interaktivního projektoru EPSON EB-695Wi. Součástí dodávky musí být montáž, demontáž a odvoz staré tabule.	24 098,00	21	29 158,58	Školní tabule typu Triptych K 200x120 BBBBB+ SZAL, rozměry 200/400x120cm, barva povrchu bílá/bílá/bílá/bílá/bílá, magnetický keramický povrch, hliníkový rám, systém zdvihu stojan zvedací, s al. políčkou 200cm Tabule je vhodná k připevnění stávajícího interaktivního projektoru EPSON EB-695Wi. Součástí dodávky je montáž, demontáž a odvoz staré tabule.	ANO
20.	Reproduktory s držákem na zeď nebo na tabuli	0	Reproduktory - aktivní, 2.0, výkon minimálně 120W, 2pásmové, 3,5 mm jack, RCA, AUX včetně držáku na zeď (popřípadě na tabuli viz položka 19. a 7.)	2 624,00	21	3 175,04	M-AUDIO BX3, reproduktory - aktivní, 2.0 o výkonu 120W, frekvenční rozsah od 80 do 22000 Hz, 2pásmové, 3,5 mm jack, 6,3 mm jack, AUX, RCA (cinch), držák: 2ks OMB Ulysses	ANO
21.	Notebook s brašnou a myši	0	Notebook s úhlopříčkou minimálně 15,6" a maximálně 16", FullHD rozlišení, procesor o výkonu minimálně 18 000 bodů v benchmarku Passmark, úložisko SSD minimálně 512GB, paměť RAM minimálně 16GB, integrovaná grafická karta, OS Windows, součástí dodávky musí být brašna odpovídajících rozměrů, optická drátová myš standardních rozměrů, propojení přes USB	21 676,00	21	26 227,96	HP NTB ProBook 450 G10, i7-1360P 15,6" FHD UWVA 250HD, 2x 8GB RAM, 1TB SSD, Fp5, ax, BT, Backlit kbd, Win11Pro, 3y onsite, myš: Natec optická myš VIREO 2, brašna: Natec GOA 15,6"	ANO
CENA CELKEM ZA POŽADOVANÝ POČET KUSŮ				49 780,00		60 233,80		

Tyto položky (pořadové číslo 12. až 21.) budou hrazeny z provozních zdrojů.

Celková nabídková cena za veřejnou zakázku	v Kč bez DPH	v Kč DPH	v Kč včetně DPH
		49 780,00	10 453,80