

Nedílná součást Obchodních podmínek:

### Asistenční služba SIXT / ACA

SIXT Česká republika zajistí v případě, že se vozidlo stane nepojízdným, jeho odtah odtahovou službou. SIXT Česká republika zajistí pro vozidlo v případě poruchy nebo nehody na celém území České republiky a Evropy non-stop silniční asistenční službu SIXT-ACA, a to za následujících podmínek:

Druh služby	Plnění na asistenční kartu SIXT (SIXT/ ACA)	
	Česká republika	Evropa
Započetí zásahu asistence	do 45 minut	do 45 minut
Nonstop pomoc dispečinku	Zdarma	Zdarma
Příjezd, odjezd asist. vozu	Zdarma	Zdarma
Práce mechanika silniční služby	Zdarma do 30 min.	Zdarma do 30 min.-díly platí klient s následnou refundací „účtenek“ na SIXT a rozkalkulováním klient /SIXT v souladu s kalkulací
Odtahová služba	Zdarma do značkového servisu (smluvního partnera Sixt)	Zdarma do 30 km do nejbližšího značkového servisu
PHM v nouzi	V případě nouze přivezeme klientovi zdarma PHM (PHM hradí klient)	V případě nouze přivezeme klientovi zdarma PHM (PHM hradí klient)
Uložení vozidla	3 dny zdarma	3 dny zdarma
Zajištění zapůjčení peněz	.....	Ano, v případě že se za klienta zaručí Sixt nebo jiný subjekt
Předání vzkazu blízké osobě	.....	Zdarma
Slevový program		Zdarma
Dopravně-turistické informace - po telefonu, itinerář cesty		Zdarma
Náhradní vozidlo v rámci zásahu asistence, na 3 dny, i opakovaně v průběhu jednoho roku. Náhradní vozidlo max. o jednu kategorii nižší.		Zdarma

## **PŘEDPIS stavu vráceného vozidla z OL – Damage katalog**

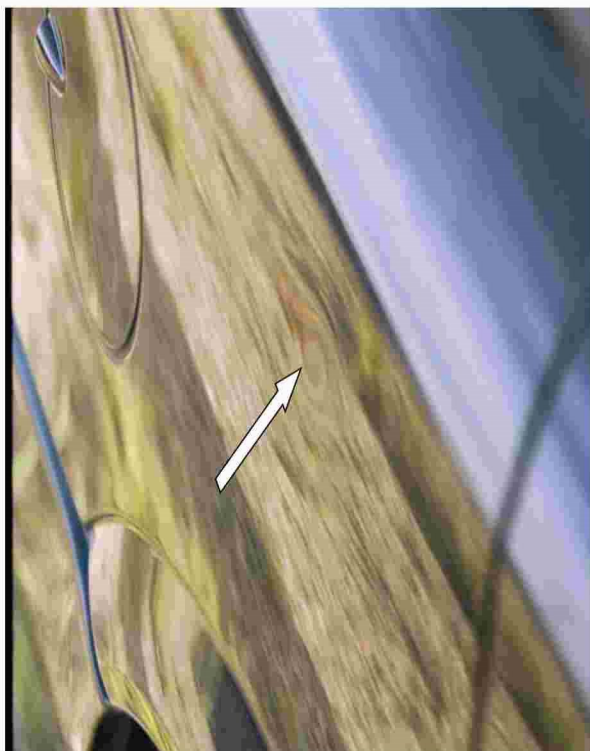
Nedílná součást obchodních podmínek SPEED LEASE a.s., SIXT Lease Franchisee

**Vozidla jsou vracena v čistém stavu zvenku i zevnitř (akceptovatelná přímo pro další prodej), zbavená reklam, nápisů a jiných úprav. V případě potřeby dalšího čištění nebo umytí vozidla bude tato služba přefakturována zákazníkovi!**

## Stav vozidla akceptovaný "SIXT Lease"

### Karoserie, vrchní lak

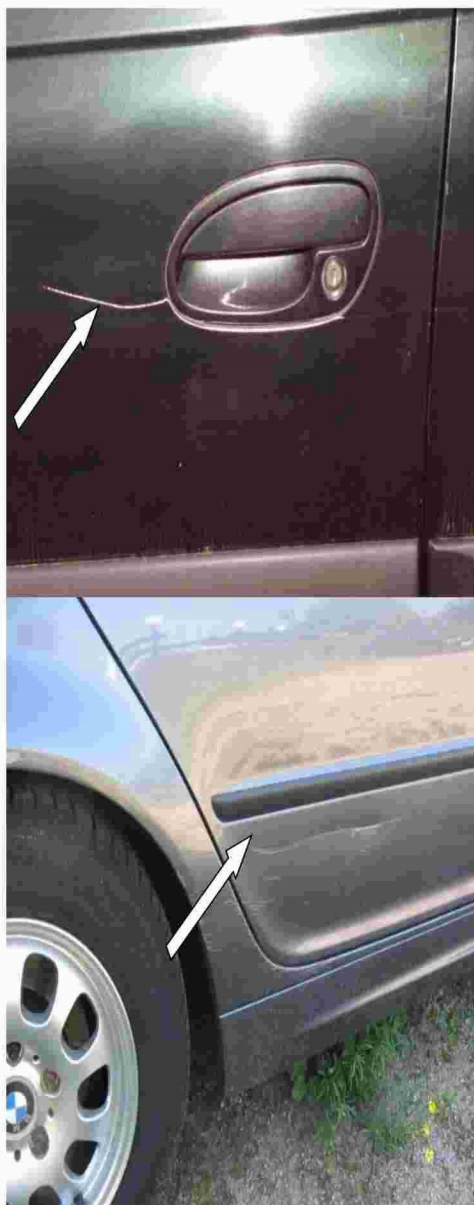
- Drobné, malé rýhy, vrypy nebo deformace do průměru mince 10,- Kč (2 euro)
- Běžný solný efekt,
- Vlasové a drobné rýhy (ne do základního laku),
- Mírná poškození dehtem, asfaltem.
- Opravená poškození od odlétajících kamínků



## Poškození předepsaná k úhradě zákazníkovi

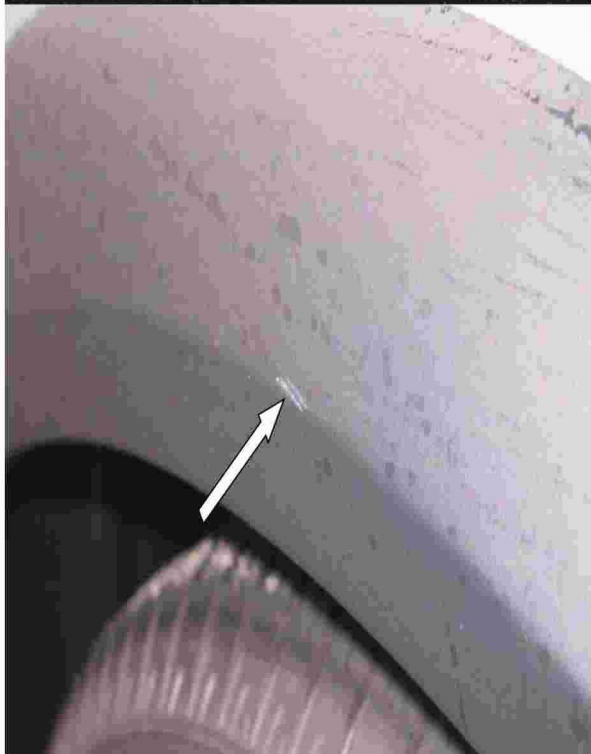
### Karoserie, vrchní lak

- Hlubší rýhy do základního laku,
- Jiná závažnější poškození laku,
- Zrezivělá místa vnějšími vlivy ( poškození laku, chemické látky)
- Ostatní vrypy nebo deformace, poškození větší než průměr mince 10,- Kč/2euro)
- Ohnuté, či jinak zdeformované části karoserie
- Odřená, či prasklá vnější zrcátka



### Nárazníky, hrany, okraje

- Drobné malé povrchové rýhy do 20mm
- První znaky solného efektu



### Nárazníky, hrany, okraje

- Roztržené, zlomené nebo ztelně odřené plastové části
- Deformace větší než průměr mince 10,- Kč (2euro)
- Poškození zaviněné kolizí s překážkou (např.s chodníkem aj.)
- Rýhy nad 20mm pod vrchní lak



### Pneumatiky, disky kol, "Poklice"

- Min. hloubka profilu pneumatiky 2 mm v jejím nejslabším místě
- Drobné oděrky disků a poklic do 20 mm



### Pneumatiky, disky kol, "Poklice"

- Hloubka profilu pneumatiky je při vrácení vozu menší než 2 mm v jejím nejslabším místě a zároveň nájemce nepožádal písemně (e-mailem) pronajímatele o výměnu pneumatik ve lhůtě jednoho měsíce před skončením doby leasingu
- Odřené, prořízlé, pneumatiky
- Oděrky disků poklic větší než 20 mm
- Prasklé nebo chybějící poklice kol



### Okna-skla, přední a zadní světla

- Oděrky nesoucí stopy užívání, která nezasahují do bezpečnosti provozu a funkčnosti

### Okna-skla, přední a zadní světla

- Poškozená skla od kamínků
- Trhliny ve sklech
- Rozbité nebo jinak znehodnocené skleněné části dílů od kamenů apod.



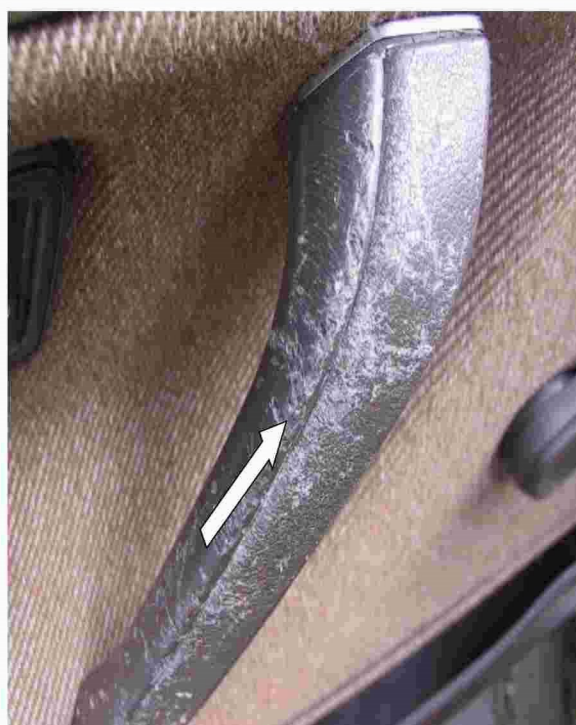
### Interiér, čalounění apod.

- Diference barevných odstínů čalounění s vnitřním obložením
- Běžné opotřebení čalounění a obložení interiéru vzniklé normálním užíváním, nastupováním a vystupováním z vozidla



### Interiér, čalounění apod.

- Silná kontaminace interiéru anebo panelového obložení oleji, barvami, potravinami, nápoji apod.
- Vypálené otvory, v čalounění
- Odřené či jinak poškozené nebo chybějící díly v interiéru nebo v zavazadlovém prostoru a jeho obložení



**TABULKA D**

**KALKULACE OPERATIVNÍHO LEASINGU PRO VOZIDLO V KATEGORII "REFERENSKÁ VOZIDLA TYPU ŠKODA FABIA, ŠKODA SCALA, OPEL ASTRA, FORD FOCUS, NISAN LEAF..."**

Návrh kalkulace k prováděcí smlouvě č.	
Uživatel	referentské
Doba trvání operativního leasingu	6 let
Roční nájezd	20 000 km
Druh kalkulace	uzavřená
Splátkové období	měsíční
Povolená tolerance kilometrového nájezdu +/-	10.000 km
% sleva	15 %
Fixní marže k úrokové sazbě	PRIBOR 12 <span style="background-color: yellow;">3 %</span>

Zaručená jako minimální odpovídající této kategorii vozidel, tato hodnota bude uchazečem uvedena v nabídce a v příloze č. 3 rámcové dohody

Zaručená jako maximální odpovídající této kategorii vozidel, tato hodnota odpovídá hodnotě uvedeně v příloze č. 3 rámcové dohody

Základní cena vozu bez DPH		
Sleva		
Cena vozu po slevě		
Kalkulovaná zůstatková hodnota vozu		
Sazba za km nad limit		sazba musí být shodná se sazbou pod limit
Sazba za km pod limit		sazba musí být shodná se sazbou nad limit
Měsíční splátka amortizace vozu		
Měsíční splátka úroku		
Daně a poplatky (dálniční, registrace, popl. za rádio)		
Silniční daň		
Povinné ručení*		
Havarijní pojištění včetně pojištění čelního skla*		
Pojištění sedadel*		
Silniční asistence		
Poplatek za správu smlouvy		
Údržba/opravy		
Pneumatiky		
<b>CELKOVÁ MĚSÍČNÍ SPLÁTKA</b>		

**Ceny jsou uvedeny v Kč bez DPH.**

\*Výše limitů pojištění a další požadavky na pojištění jsou uvedeny v příloze č. 1 rámcové dohody

Výše jednotlivých položek (počínaje povinným ručením až po pneumatiky, včetně) bude po celou dobu platnosti rámcové dohody a prováděcích smluv považována za maximální.



TABULKA F

KALKULACE PRO VOZIDLO V KATEGORII "PROVOZNÍ VOZIDLA SUV (Škoda Yeti(Karoq), Nissan Qashqai, Hyundai Tucson)"

Návrh kalkulace k prováděcí smlouvě č.                       
 Uživatel                      Follow me

Doba trvání operativního leasingu 6 let  
 Roční nájezd 30 000 km  
 Druh kalkulace uzavřená  
 Splátkové období měsíční  
 Povolená tolerance kilometrového nájezdu +/- 10 000 km

% sleva                      17 %

Zaručená jako minimální odpovídající této kategorii vozidel, tato hodnota bude uchazečem uvedena v nabídce a v příloze č. 2 rámcové smlouvy

Fixní marže k úrokové sazbě PRIBOR 12                      3 %

Zaručená jako maximální odpovídající této kategorii vozidel, tato hodnota bude uchazečem uvedena v nabídce a v příloze č. 2 rámcové smlouvy

Základní cena vozu bez DPH		
Sleva		
Cena vozu po slevě		
Kalkulovaná zůstatková hodnota vozu		
Sazba za km nad limit		sazba musí být shodná se sazbou pod limit
Sazba za km pod limit		sazba musí být shodná se sazbou nad limit
Měsíční splátka amortizace vozu		
Měsíční splátka úroku		
Daně a poplatky (dálniční, registrace, popl. za rádio)		
Silniční daň		
Povinné ručení*		
Havarijní pojištění včetně pojištění čelního skla*		
Pojištění sedadel*		
Silniční asistence		
Poplatek za správu smlouvy		
Údržba/opravy		
Pneumatiky		
<b>CELKOVÁ MĚSÍČNÍ SPLÁTKA</b>		

Ceny jsou uvedeny v Kč bez DPH.

\*Výše limitů pojištění a další požadavky na pojištění jsou uvedeny v příloze č. 1 rámcové dohody  
 Výše jednotlivých položek (počínaje povinným ručením až po pneumatiky, včetně) bude po celou dobu platnosti rámcové dohody a prováděcích smluv považována za maximální.

**TABULKA F**

**KALKULACE PRO VOZIDLO V KATEGORII "PROVOZNÍ VOZIDLA SUV (Škoda Yeti(Karoq), Nissan Qashqai, Hyundai Tucson)"**

Návrh kalkulace k prováděcí smlouvě č.                       
 Uživatel                      údržba

Doba trvání operativního leasingu 6 let  
 Roční nájezd 15 000 km  
 Druh kalkulace uzavřená  
 Splátkové období měsíční  
 Povolená tolerance kilometrového nájezdu +/- 10 000 km

% sleva                      17 %

Zaručená jako minimální odpovídající této kategorii vozidel, tato hodnota bude uchazečem uvedena v nabídce a v příloze č. 2 rámcové smlouvy

Fixní marže k úrokové sazbě PRIBOR 12                      3 %

Zaručená jako maximální odpovídající této kategorii vozidel, tato hodnota bude uchazečem uvedena v nabídce a v příloze č. 2 rámcové smlouvy

Základní cena vozu bez DPH		
Sleva		
Cena vozu po slevě		
Kalkulovaná zůstatková hodnota vozu		
Sazba za km nad limit		sazba musí být shodná se sazbou pod limit
Sazba za km pod limit		sazba musí být shodná se sazbou nad limit
Měsíční splátka amortizace vozu		
Měsíční splátka úroku		
Daně a poplatky (dálniční, registrace, popl. za rádio)		
Silniční daň		
Povinné ručení*		
Havarijní pojištění včetně pojištění čelního skla*		
Pojištění sedadel*		
Silniční asistence		
Poplatek za správu smlouvy		
Údržba/opravy		
Pneumatiky		
<b>CELKOVÁ MĚSÍČNÍ SPLÁTKA</b>		

**Ceny jsou uvedeny v Kč bez DPH.**

\*Výše limitů pojištění a další požadavky na pojištění jsou uvedeny v příloze č. 1 rámcové dohody  
 Výše jednotlivých položek (počínaje povinným ručením až po pneumatiky, včetně) bude po celou dobu platnosti rámcové dohody a prováděcích smluv považována za maximální.

Pronajímatel / Lessor  
SPEED LEASE a.s., Sixt Lease Franchisee  
Těšnov 1/1059, 110 00 Praha 1  
Provozovna: Lighthouse Towers,  
Jankovcova 2c, 170 00 Praha 7  
DIČ: CZ62912691  
Tel.: +420 266 007 011, Fax: +420 266 007 013

# SIXT leasing

## PŘEDÁVACÍ PROTOKOL ACCEPTANCE PROTOCOL

e-mail: lease@sixt.cz  
www.sixt.cz  
NONSTOP SOS SERVIS: +420 777 922 007

### Nájemce / Lessee

Nájemce / Lessee: .....  
Jméno / Name: .....  
Ulice / Street: .....  
Město / City: ..... PSČ / P. Code: .....  
IČO / Ident. No.: .....  
DIČ / Tax Ident. No.: .....  
Tel. / Telephone: ..... Fax: .....

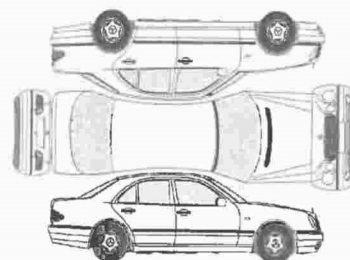
### Informace o vozidle / Car Information

Typ vozu / Car Type: .....  
Registrační značka / Registration: .....  
VIN: .....  
Barva / Colour: ..... Karoserie / Car Body: .....  
Motor / Engine: ..... Palivo / Fuel: .....  
Příslušenství / Accessories: Každé vozidlo je vybaveno náhradní sadou žárovek, lékárnou, výstražným trojúhelníkem. Each car is equipped with a-complete set of bulbs, a-first aid kit, a-warning triangle.

### Odjezd / Check-Out

Řidič / Driver: .....  
OP / ID Card: .....  
ŘP / Driver Licence.: .....  
Tel. / Telephone: .....  
Adresa / Address: .....  
Datum / Date .....  
Stav nádrže / Fuel level:  0  1/8  2/8  3/8  4/8  5/8  6/8  7/8  8/8  
Stav tachometru / Mileage reading: .....  
Předpokládané vrácení: .....  
Počet klíčů k vozidlu: ..... k zamykání řazení: .....  
Driver set vč. OTP, doklad o zákon. pojištění, asist. karta, dálniční známka: ano  ne   
Návody k obsluze vozidla: ano  ne   
Servisní knížka: ano  ne   
Reflexní vesta: ano  ne

### Stav vozu / State of repair of car:



### Poznámky / Comments:

Značka, typ a rozměr pneu: .....  
(např. Barum Polaris 165/70/13)

### Předal / Handed over by:

Společnost / Company: .....  
Adresa / Address: .....  
Místo předání / Delivery location: .....  
Jméno (hůlkovým písmem) / Name: .....  
Podpis / Signature: .....

### Převzal / Taken over by:

Jméno (hůlkovým písmem) / Name: .....  
Podpis / Signature: .....

Přijímající svým podpisem potvrzuje správnost výše uvedených údajů a prohlašuje, že je pověřen ze své funkce nebo statutárním orgánem nájemce k převzetí tohoto vozidla. Nájemce prohlašuje a stvrzuje svým podpisem, že veškeré údaje jím / jí poskytnuté pro účely tohoto předávacího protokolu jsou pravdivé. Je-li vozidlo vybaveno vyhledávacím systémem, uživatel vozidla bere na vědomí, že bez odkladu zajistí aktivaci tohoto systému (nejpozději však do 24 hodin).  
Herewith the undersigned confirms that the data above are correct and that he / she is entitled by the lessee to accept the delivered vehicle. The renter declares and acknowledges by his / her signature that all data provided to this car handing-over protocol are true. If this vehicle is equipped with the monitoring device, the vehicle user acknowledges that he / she is obliged to arrange its activation (within 24 hours).

Nájemce je zodpovědný za všechna porušení dopravních předpisů a parkovací přestupky. Renter is liable for all parking and traffic violations.

Vozidlo nesmí být řízeno do Albánie, Běloruska, Moldávie, Ruska, Srbska, Turecka, Ukrajiny.

I understand that due to the high risk of theft, this car may not be driven into Albania, Belarussia, Moldavia, Russia, Serbia, Turkey, Ukraine.