



F1A23000013216

Zákaznické číslo:

Příloha č. 4 ke smlouvě o dodávce tepelné energie č.: 2002/50874/00

Ceník tepelné energie pro odběratele tepelné energie na sekundární části soustavy

odběratel: Statutární město Teplice

odběrné místo: Seznam odběrných míst je v příloze

platná od: 1. 1. 2024

Cenová Lokalita: TEPLICE, BÍLINA

Cena za dodávku tepelné energie je určena kalkulací.

Typ tarifu H31S6_01

Cena tepelné energie na vstupu do zúčtovací jednotky

1. Cena pro bytové odběry:

základní cena bez DPH: 849,60 Kč/GJ

k ceně bude připočtena DPH dle platné legislativy

2. Cena pro nebytové odběry:

základní cena bez DPH: 849,60 Kč/GJ

k ceně bude připočtena DPH dle platné legislativy

3. Služby poskytnuté při odstavení a připojování odběrného místa při porušení smlouvy:

základní cena bez DPH: 1.600,00 Kč/Zásah

k ceně bude připočtena DPH dle platné legislativy

4. Služby poskytnuté při výjezdu dodavatele z důvodů na straně odběratele:

základní cena bez DPH: 490,00 Kč/Zásah

k ceně bude připočtena DPH dle platné legislativy

5. Cenové změny

Změny ceny tepelné energie budou provedeny v souladu s předpisy ERÚ a s příslušnými ustanoveními této smlouvy.

Dodavatel:
V Praze
Dne: 5. 12. 2023

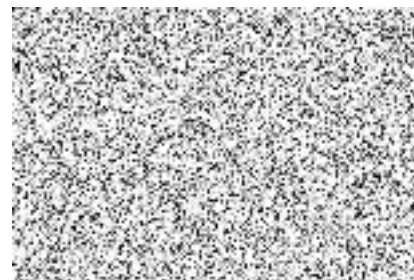
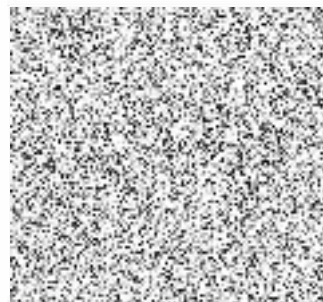
Odběratel:
V *TEPLICÍCH*
Dne: *11-12-2023*



ČEZ Teplárenská, a.s.



ČEZ Teplárenská, a.s.





RQP140 ReqType:H ReqExtID:0000087848 ProcessID:CS-20231205T220029-0006 DocExtID:00000000000542833
BOID:001AA1A0ABD1EEDA4EB77E1A090896C BONM:ZISJCSPRN DocType:CZ08Bso(6); SAType:SML-SML-SML-566H Zakid:00127181174 DocID:001000129124
IA:42;lp21-303875355 VerX116D95P210 Dev:36482292(0001)/h PSF-SIMPLEX Ist:1419 zas:427

Seznam OM

0100418156



0100418586

55814573-3-5 —



P1A23000013214

Zákaznické číslo:

Příloha č. 4 ke smlouvě o dodávce tepelné energie č.: 2002/50874/00

Ceník tepelné energie

pro odběratele tepelné energie na sekundární části soustavy

odběratel: Statutární město Teplice**odběrné místo: 0100418587**

platná od: 1. 1. 2024

Cenová Lokalita: TEPLICE, BÍLINA

Cena pro dodávku tepelné energie pro ohřev teplé vody (TV) je určena kalkulací:

Typ tarifu H31T1_01

Cena tepelné energie pro ohřev TUV**1. Cena pro bytové odběry:**

základní cena bez DPH:

835,60 Kč/GJ

k ceně bude připočtena DPH dle platné legislativy

2. Cena pro nebytové odběry:

základní cena bez DPH:

835,60 Kč/GJ

k ceně bude připočtena DPH dle platné legislativy

+ náklad na spotřebovanou vodu pro přípravu TUV

3. Náklady na tepelnou energii pro ohřev TUV

při rozúčtování na zúčtovací jednotku budou rozděleny na:

- základní složku ve výši 30 %

a na zúčtovací jednotku vyúčtovány dle m² podlahové plochy zúčtovací jednotky

- spotřební složku ve výši 70 %

a na zúčtovací jednotku budou vyúčtovány dle m³ spotřebované TUV z bytových vodoměrů nebo podle měření množství TUV na vstupu.**4. Náklad na spotřebovanou vodu pro přípravu TUV**

Při rozúčtování na zúčtovací jednotku bude rozdělen podle náměrů bytových vodoměrů nebo podle měření množství TUV na vstupu.

5. Služby poskytnuté při odstavení a připojení odběrného místa při porušení smlouvy:

základní cena bez DPH:

1.600,00 Kč/Zásah

k ceně bude připočtena DPH dle platné legislativy

6. Služby poskytnuté při výjezdu dodavatele z důvodů na straně odběratele:

základní cena bez DPH:

490,00 Kč/Zásah

k ceně bude připočtena DPH dle platné legislativy

7. Cenové změny

Změny všech vstupů majících vliv na cenu dodávané tepelné energie, budou řešeny vydáním nového ceníku tepelné energie.

Dodavatel:

V Praze

Dne: 5. 12. 2023

Odběratel:

V

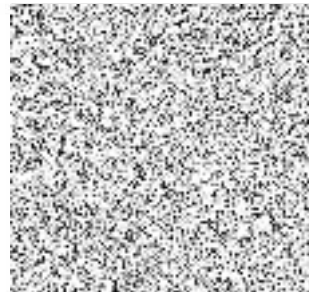
Dne:

TEPLICE
11-12-2023

ČEZ Teplárenská, a.s.



ČEZ Teplárenská, a.s.



SKUPINA ČEZ

RCP140 ReqType:H ReqExtID:0000087848 ProcExtID:CS-202312051220029-0006 DocExtID:000000000542894
 BOD:001A4A1A0AB01E0EA8E750AE8D3C96C BOMMZSUSCSPPN DocType:C20RBSO7(6) SAPTyp:SML_SML_969H ZakID:0012718174 DocID:001000129126
 IA:42;p21:303975355 Ver:X1116089P210 Dav:3648292(0001)/h PSP:SIMPLEX let:1423 zas:428

55814574-23