

\*) KMD (Jindřichův Hradec 5-7/14, 5-7/23, 5-7/41)

<b>GEOMETRICKÝ PLÁN</b> <b>pro</b> rozdělení pozemku	<b>Geometrický plán ověřil úředně oprávněný zeměměřický inženýr:</b>		<b>Stejnopis ověřil úředně oprávněný zeměměřický inženýr:</b>	
	Jméno, příjmení: ██████████		Jméno, příjmení: ██████████	
	Číslo položky seznamu úředně oprávněných zeměměřických inženýrů: ██████████		Číslo položky seznamu úředně oprávněných zeměměřických inženýrů: ██████████	
	Dne: 4. dubna 2023      Číslo: 331A/2023		Dne: 6. dubna 2023      Číslo: 30S/2023	
	Náležitosti a přesnosti odpovídá právním předpisům.		Tento stejnopis odpovídá geometrickému plánu v elektronické podobě uloženému v dokumentaci katastrálního úřadu.	
Vyhotovitel: SD-GEO s.r.o. Sady 186 377 01 Jindřichův Hradec	<b>Katastrální úřad souhlasí s očíslováním parcel.</b>		<b>Ověření stejnopisu geometrického plánu v listinné podobě.</b>	
Číslo plánu: 694-5486-3/2022	██████████		██████████	
Okres: Jindřichův Hradec	<b>KÚ pro Jihočeský kraj</b>		██████████	
Obec: Dolní Pěna, J. Hradec	<b>KP Jindřichův Hradec</b>		██████████	
Kat. území: Dolní Pěna, J. Hradec	<b>PGP 594/2023-303</b>		██████████	
Mapový list: *)	<b>2023.04.06 10:49:54 +02'00'</b>		██████████	
Dosavadním vlastníkům pozemků byla poskytnuta možnost seznámit se v terénu s průběhem navrhovaných nových hranic, které byly označeny předepsaným způsobem: viz seznam souřadnic	██████████		██████████	

**VÝKAZ DOSAVADNÍHO A NOVÉHO STAVU ÚDAJŮ KATASTRU NEMOVITOSTÍ**

Dosavadní stav			Nový stav																
Označení pozemku parc. číslem	Výměra parcely		Druh pozemku Způsob využití	Označení pozemku parc. číslem	Výměra parcely		Druh pozemku Způsob využití	Typ stavby Způsob využití	Zpús. určení výměr	Porovnání se stavem evidence právních vztahů									
	ha	m <sup>2</sup>			ha	m <sup>2</sup>				Díl přechází z pozemku označeného v katastru nemovitostí	Číslo listu vlastnictví	Výměra dílu		Označení dílu					
												ha	m <sup>2</sup>						
198/41	k. ú. Dolní Pěna	81 94	orná půda	198/41	81	73	orná půda		0	198/41	10001		81	73					
				198/52		21	ostat. pl. ostat.komunikace			2					198/41	10001		21	
250/1	1	83 19	travní p.	250/1	1	79	47	travní p.		0	250/1	519	1	79	47				
				250/17		3	47	ostat. pl. ostat.komunikace			0			250/1	519		3	47	
				250/18		25	25	travní p.			0			250/1	519			25	
				250/6		6	90	travní p.			2			250/6	400		6	90	
250/7	7	84	travní p.	250/19	7	06	travní p.		2	250/6	400		7	06					
				250/20		78	ostat. pl. ostat.komunikace			2			250/7	400			78		
250/8	*2)	8 21	travní p.	250/7	7	23	travní p.		2	250/7	400		7	23					
				250/8		7	23			ostat. pl. ostat.komunikace				2	250/8	400			83
				250/21		83	83			travní p.				2	250/8	400			16
				250/22		16	16			travní p.				2	250/8	400			47
250/9	6	54	travní p.	250/9	5	45	travní p.		2	250/9	400		5	45					
				250/23		47	ostat. pl. ostat.komunikace			2			250/9	400			62		
250/10	7	99	travní p.	250/24	7	03	travní p.		0	250/9	400			62					
				250/10		7	03			travní p.			0	250/10	394		7	03	
250/11	11	58	travní p.	250/13	9	89	ostat. pl. ostat.komunikace		0	250/10	394			89					
				250/14		7	travní p.			0			250/11	593		9	56		
260	1	08	travní p.	250/11	1	72	ostat. pl. ostat.komunikace		0	250/11	593		1	72					
				250/15		30	travní p.			0				250/11	593			30	
				250/16		83	83			travní p.				0	260	10002			83
				260/1		20	20			ostat. pl. ostat.komunikace				0	260	10002			20
302/5	11	93	orná půda	260/2	11	5	travní p.		0	260/3	10002			5					
				302/5		11	64			orná půda			0	302/5	593		11	64	
				302/15		17	ostat. pl. ostat.komunikace			0			302/5	593			17		
302/7	2	43 70	orná půda	302/16	2	34	99	orná půda		0	302/5	593	2	34	99				
				302/7		5	84	ostat. pl. ostat.komunikace		0	302/7			277		5	84		
				302/18		2	87	orná půda		0	302/7			277		2	87		
302/9	7	23	orná půda	302/19	7	10	orná půda		0	302/9	671		7	10					
				302/9		7	10			orná půda				0	302/9	671			11
				302/13		11	ostat. pl. ostat.komunikace			0				302/9	671			2	
				302/14		2	orná půda			0				302/9	671			26	
329	2	89 35	orná půda	329/1	2	83	26	orná půda		0	329	389	2	83	26				
				329/2		4	81	ostat. pl. ostat.komunikace		0	329			389		4	81		
				329/3		1	28	orná půda		0	329			389		1	28		
335/2	2	99 27	orná půda	335/2	2	96	78	orná půda		0	335/2	517	2	96	78				
				335/3		2	32	ostat. pl. ostat.komunikace		0	335/2			517		2	32		
				335/4		17	orná půda	0		335/2	517					17			
361/1	22	04	ostat. pl. manipulační pl.	361/1	21	87	ostat. pl. manipulační pl.		0	361/1	366		21	87					
				361/7		17	ostat. pl. ostat.komunikace			2				361/1	366			17	
1031/1	6	20	ostat. pl. ostat.komunikace	1031/1	6	07	ostat. pl. ostat.komunikace		0	1031/1	10002		6	07					
				1031/3		12	ostat. pl. ostat.komunikace			0				1031/1	10002			12	
				1031/4		1	ostat. pl. ostat.komunikace			0				1031/1	10002			1	
				1033/1		2	80 94			ostat. pl. silnice				0	1033/1	124		2	80
1033/1	2	83 43	ostat. pl. silnice	1033/2	1	85	ostat. pl. ostat.komunikace		2	1033/1	124		1	85					
				1033/3		4	ostat. pl. ostat.komunikace			0				1033/1	124			4	
				1033/4		60	ostat. pl. silnice			0				1033/1	124			60	
				4274/4		1	80 33			ostat. pl. silnice				0	4274/4	2041		1	80
4274/4	1	80 60	ostat. pl. silnice	4274/28	1	26	ostat. pl. ostat.komunikace		2	4274/4	2041			26					
				4274/29		1	ostat. pl. jiná plocha			2				4274/4	2041			1	
	16	59 84		16	59 84														

\*1) Rozdíl -1 m2 vzniklý zaokrouhlením výměr (bod 14.6 přílohy katastrální vyhlášky) u dosavadní parcely č.250/6

\*2) Rozdíl +1 m2 vzniklý zaokrouhlením výměr (bod 14.6 přílohy katastrální vyhlášky) u dosavadní parcely č.250/8

## Výkaz údajů o bonitovaných půdně ekologických jednotkách (BPEJ) k parcelám nového stavu

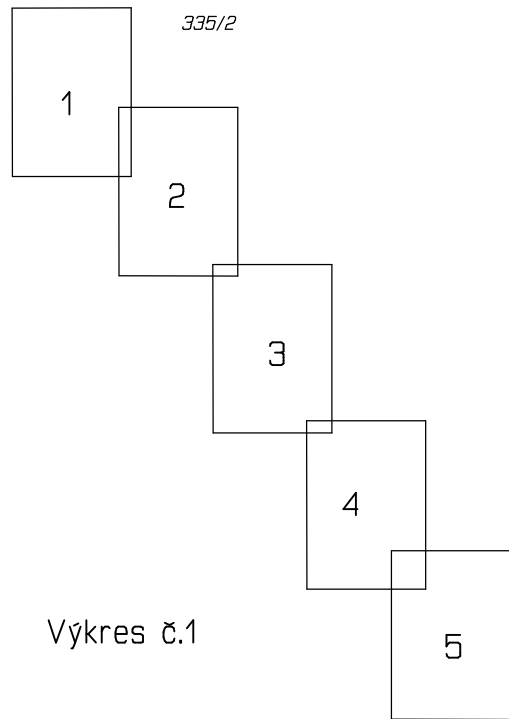
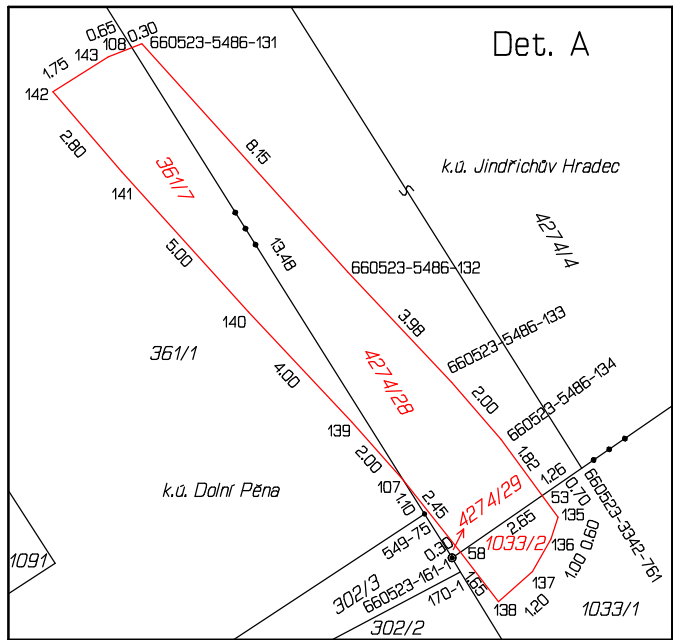
Parcelní číslo podle		Kód BPEJ	Výměra		BPEJ na dílu parcely	Parcelní číslo podle		Kód BPEJ	Výměra		BPEJ na dílu parcely
katastru nemovitostí	zjednodušené evidence		ha	m <sup>2</sup>		katastru nemovitostí	zjednodušené evidence		ha	m <sup>2</sup>	
198/41		75011		36	05	250/24		72911			62
		73211		24	69	260/1		72911			83
		73201		12	25	260/3		72911			5
		72911		2	70	302/5		75004			65
		75111		6	04		72901		10	99	
250/1		75011	1	48	56	302/7		72901	1	47	09
		72951		3	25		72911		69	12	
		73211			38		75011		18	78	
		72911		27	28	302/9		75001		5	62
250/6		75011		1	41			72901		1	48
		72911		5	49	302/14		75001			2
250/7		75011		2	00	302/16		72901			12
		72911		5	06	302/19		72901		2	38
250/8		75011		2	93			75011			49
		72911		4	30	329/1		72901	2	01	42
250/9		75011		3	92			75001		75	21
		72911		1	53			75004		6	63
250/10		75011		7	03	329/3		75001			25
250/11		75011		3	71			72901		1	03
		72911		5	85	335/2		75001	2	82	59
250/14		75011			4			76701			29
		72911			3			76601		10	77
250/16		72911			30			72901		3	13
250/18		72911			25	335/4		75001			17
250/22		72911			16						

## Seznam souřadnic (S-JTSK)

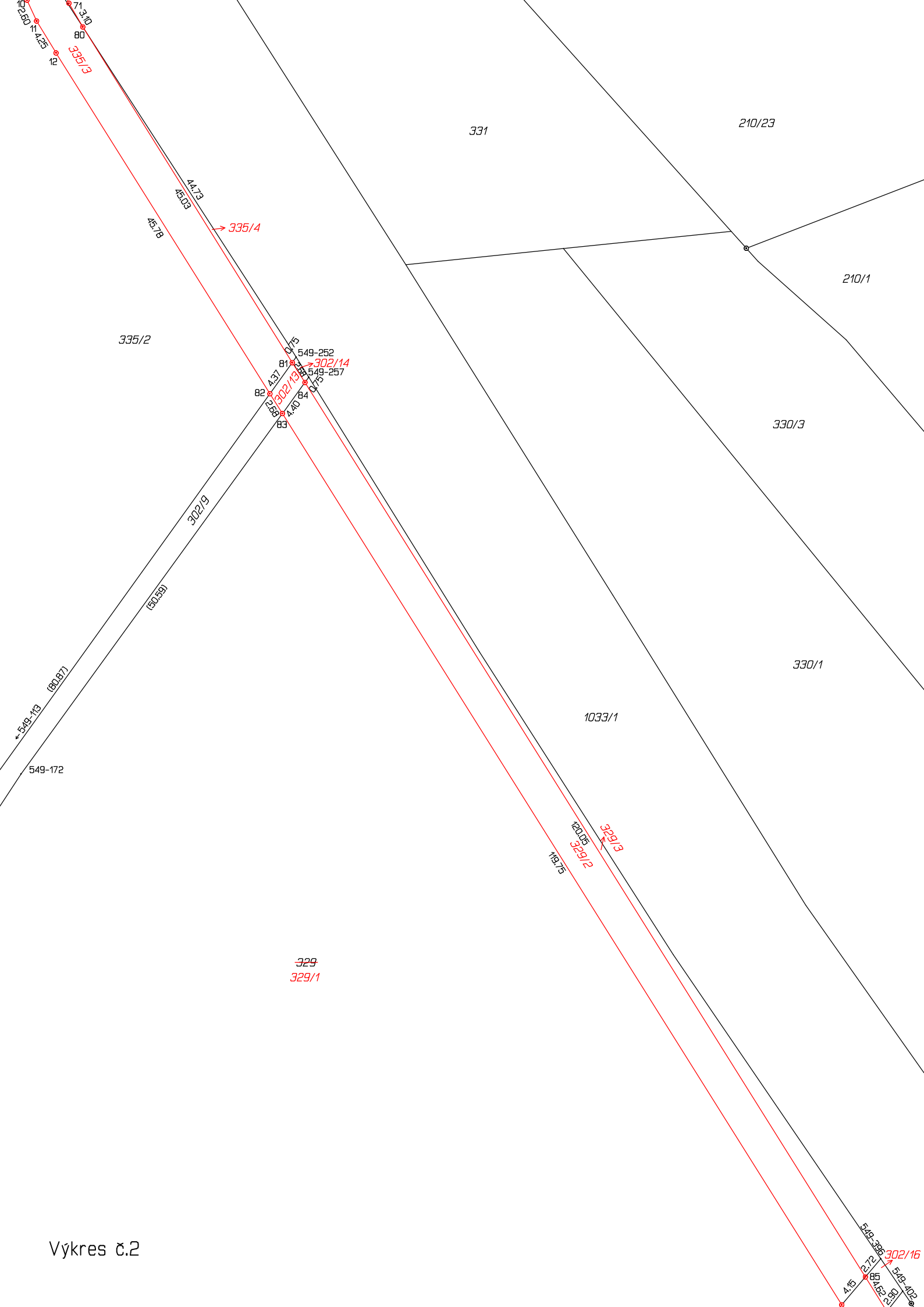
Číslo bodu Souřadnice pro zápis do KN

	Y	X	Kód kv.	Poznámka
k.ú. Dolní Pěna (643653)				
116-400	713439.34	1155228.06	3	dř.kolík
116-401	713392.86	1155276.05	3	dř.kolík
116-402	713454.68	1155267.41	3	nestabilizován
116-403	713441.95	1155282.92	3	nestabilizován
116-404	713429.29	1155298.31	3	nestabilizován
116-405	713402.34	1155306.49	3	dř.kolík
116-410	713467.39	1155251.88	3	nestabilizován
116-412	713424.73	1155243.11	3	dř.kolík
116-413	713410.89	1155257.26	3	pl.mezník
116-414	713396.94	1155271.77	3	dř.kolík
119-23	713528.04	1155112.14	8	dř.kolík
119-25	713569.00	1155115.57	8	nestabilizován
170-1	713748.47	1154760.97	4	dř.kolík
549-75	713749.42	1154759.44	8	dř.kolík
549-113	713736.99	1154928.28	8	nestabilizován
549-152	713722.85	1154802.76	8	pl.mezník
549-172	713718.09	1154905.80	8	nestabilizován
549-252	713686.83	1154858.43	8	dř.kolík
549-257	713685.41	1154860.72	8	dř.kolík
549-303	713667.35	1155016.61	8	nestabilizován
549-358	713635.57	1154986.78	8	nestabilizován
549-396	713620.41	1154960.87	8	dř.kolík
549-402	713617.89	1154964.56	8	dř.kolík
549-536	713577.63	1155118.37	8	nestabilizován
549-605	713551.67	1155130.00	8	nestabilizován
549-626	713541.58	1155090.86	8	dř.kolík
549-632	713539.96	1155093.62	8	dř.kolík
549-658	713522.65	1155163.79	8	nestabilizován
549-666	713520.25	1155166.54	8	nestabilizován
549-691	713504.96	1155148.05	8	dř.kolík
549-695	713502.63	1155151.70	8	dř.kolík
549-745	713478.66	1155189.19	8	barva
1	713742.50	1154770.70	8	hřeb
6	713721.76	1154804.93	3	pl.mezník
7	713720.72	1154807.33	3	pl.mezník
8	713719.62	1154810.50	3	pl.mezník
9	713718.05	1154815.91	3	pl.mezník
10	713717.43	1154817.87	3	pl.mezník
11	713716.34	1154820.24	3	pl.mezník
12	713714.13	1154823.87	3	pl.mezník
24	713497.80	1155168.53	3	pl.mezník
25	713493.78	1155174.52	3	pl.mezník
26	713488.48	1155181.36	3	pl.mezník
27	713482.15	1155189.08	3	pl.mezník
33	713410.42	1155263.56	3	pl.mezník
34	713407.13	1155267.66	3	pl.mezník
35	713404.83	1155271.21	3	pl.mezník
36	713403.05	1155275.56	3	pl.mezník
37	713401.72	1155280.23	3	pl.mezník
38	713400.47	1155285.42	3	pl.mezník
39	713395.60	1155288.40	3	pl.mezník
40	713394.77	1155289.99	3	hřeb
41	713396.10	1155286.45	3	pl.mezník
42	713399.35	1155273.75	3	pl.mezník
43	713401.40	1155269.04	3	pl.mezník
44	713403.99	1155265.02	3	pl.mezník
45	713407.37	1155260.92	3	pl.mezník
47	713429.60	1155237.84	3	pl.mezník
48	713446.63	1155220.04	3	pl.mezník
49	713464.53	1155201.89	3	pl.mezník
50	713473.14	1155192.89	3	pl.mezník
51	713479.10	1155186.40	3	pl.mezník
52	713619.70	1154966.84	8	pl.mezník
53	713746.31	1154758.95	3	obrubiník
54	713485.29	1155178.83	8	pl.mezník
55	713490.47	1155172.01	3	pl.mezník
56	713494.67	1155166.02	3	pl.mezník

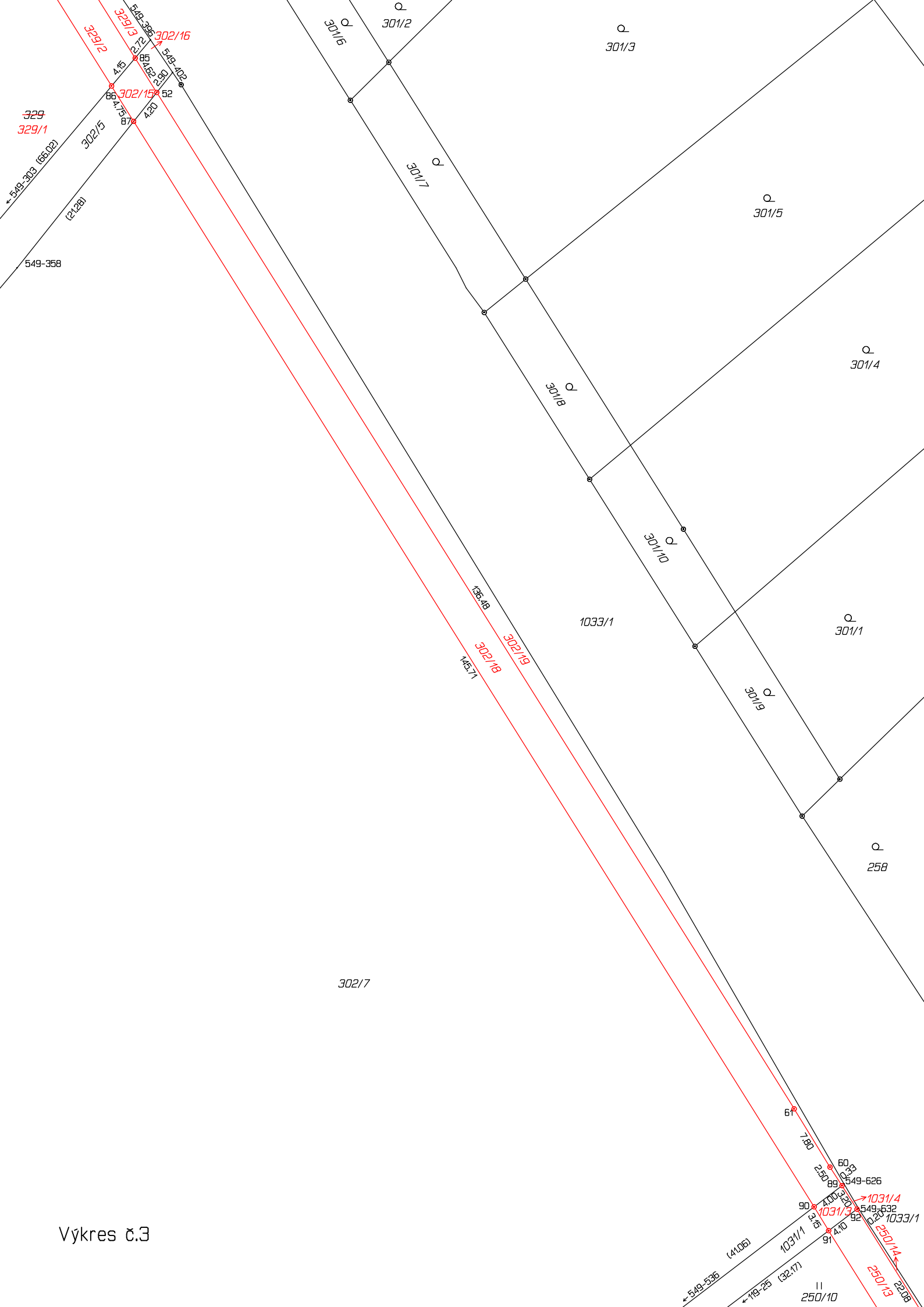
57	713507.59	1155145.64	3	pl.mezník
58	713748.47	1154760.45	3	obrubník
60	713543.19	1155088.95	3	pl.mezník
61	713547.26	1155082.32	3	pl.mezník
71	713712.66	1154818.22	3	pl.mezník
72	713713.50	1154816.35	3	pl.mezník
73	713714.29	1154814.58	3	pl.mezník
74	713715.80	1154808.99	3	pl.mezník
75	713716.71	1154806.13	3	pl.mezník
76	713717.82	1154803.32	3	pl.mezník
77	713718.29	1154802.35	3	pl.mezník
78	713720.43	1154798.96	3	pl.mezník
79	713739.24	1154769.21	3	obrubník
80	713711.09	1154820.91	8	pl.mezník
81	713687.28	1154859.06	8	pl.mezník
82	713689.82	1154862.59	8	pl.mezník
83	713688.40	1154864.84	8	pl.mezník
84	713685.84	1154861.31	8	pl.mezník
85	713622.15	1154962.94	8	pl.mezník
86	713624.83	1154966.11	8	pl.mezník
87	713622.32	1154970.13	8	pl.mezník
89	713541.82	1155091.05	8	pl.mezník
90	713544.99	1155093.46	8	pl.mezník
91	713543.34	1155096.17	8	pl.mezník
92	713540.11	1155093.73	8	pl.mezník
93	713528.39	1155112.40	8	pl.mezník
94	713531.63	1155114.85	8	pl.mezník
95	713505.64	1155148.65	8	pl.mezník
96	713508.67	1155151.35	8	pl.mezník
97	713506.43	1155154.90	8	pl.mezník
98	713503.36	1155152.31	8	pl.mezník
99	713442.31	1155230.59	3	pl.mezník
100	713427.77	1155245.57	3	pl.mezník
101	713414.01	1155259.83	3	pl.mezník
102	713402.77	1155276.55	3	pl.mezník
103	713398.54	1155294.29	3	pl.mezník
104	713397.41	1155299.50	3	hřeb
105	713741.57	1154769.60	3	hřeb
106	713740.22	1154769.18	3	hřeb
107	713750.00	1154758.52	3	označ.obrub.
108	713757.16	1154747.11	3	obrubník
135	713745.89	1154759.52	3	obrubník
136	713746.07	1154760.10	3	obrubník
137	713746.56	1154760.96	3	obrubník
138	713747.46	1154761.76	3	obrubník
139	713751.33	1154757.02	3	obrubník
140	713754.07	1154754.10	3	obrubník
141	713757.43	1154750.39	3	obrubník
142	713759.25	1154748.27	3	obrubník
143	713757.78	1154747.35	3	obrubník
k.ú. Jindřichův Hradec (660523)				
161-1	713748.69	1154760.60	3	dř.kolík
1352-129	713761.44	1154740.29	3	barva
3342-761	713745.26	1154758.23	6	barva
5486-131	713756.89	1154747.00	3	obrubník
5486-132	713751.44	1154753.05	3	obrubník
5486-133	713748.70	1154755.96	3	obrubník
5486-134	713747.39	1154757.47	3	obrubník



Výkres č.1



Výkres č.2



Výkres č.3

