

Číslo závěrkového listu: ZL2023040-7

Číslo burzovní aukce:

Datum burzovního shromáždění:

ZÁVĚRKOVÝ LIST KBP

1. Dodavatel

Obchodní jméno: **IN ENERGIE Prodej s.r.o.**
Sídlo: Závodní 1219/93, 700 30 Ostrava
IČ: 05082013
DIČ: CZ05082013
Spisová značka
Bankovní spojení:
Kontaktní osoba:
Makléř:
Ev. č. makléře

2. Odběratel

Obchodní jméno: **Mateřská škola Opletalova**
Sídlo: Opletalova 925/14, 110 00 Praha
IČ: 63832909
DIČ:
Spisová značka:
Bankovní spojení:
Statutární osoba:
Kontakt:
Makléř:
Ev. č. makléře

3. Specifikace komodity

Elektrická energie, včetně souvisejících služeb - Sdružené služby dodávky elektrické energie do odběrných míst v hladině NN

Termín dodávky:	1.1.2024 - 31.12.2026
Celkové množství dodávky v MWh:	76,872
Jednotková kupní cena (MWh / Kč bez DPH)	Příloha č. 2
Celkový finanční objem burzovního obchodu v Kč bez DPH	302.913,60
Počet odběrných míst:	2
Technické parametry dodávky:	Příloha č. 1

Platební podmínky

Odběratel se zavazuje hradit dodavateli převodním příkazem měsíčně zálohové platby za dodávku elektřiny ve výši max. 100 % předpokládané spotřeby na dané období dle sjednaného zálohového kalendáře, na základě platebního předpisu záloh pro všechna odběrná místa odběratele s přiloženým rozpisem odběrných míst. Měsíční zálohy jsou splatné v jedné splátce vždy k 15. dni příslušného kalendářního měsíce.

Vyúčtování odběru elektřiny dodavatel zašle odběrateli po provedení odečtu odebrané elektřiny provozovatelem distribuční soustavy. Dodavatel je povinen u odběrných míst s jiným, než ročním zúčtovacím obdobím, umožnit samoodečet, není-li odečet měřicího zařízení prováděn dálkově. Dodavatel provede mimořádné bezplatné vyúčtování po zaslání samoodečtů. Údaje je odběratel povinný zaslat dodavateli do 3. dne následujícího kalendářního měsíce po skončení daného období, a to na kontaktní e-mail dodavatele. Na základě údajů od odběratele vystaví dodavatel fakturu za odebranou elektřinu. Odběratel se zavazuje uhradit dodavateli případný rozdíl mezi odběratelem nahlášeným množstvím odebrané elektřiny a množstvím odebrané elektřiny zjištěným na základě odečtu provedeného provozovatelem distribuční soustavy.

Dodavatel bude vystavovat odběrateli souhrnnou fakturu za všechna odběrná místa s přiloženým vyúčtováním jednotlivých odběrných míst.

Odběratel může požadovat a dodavatel se pro tento případ zavazuje zasílat veškerá vyúčtování a fakturaci formou elektronických prostředků.

V případě zrušení odběrného místa, zejména z důvodu převodu vlastnických práv k odběrnému místu, odstranění odběrného místa, demolice, zničení živelnou pohromou, je odběratel oprávněn ukončit smluvní vztah s dodavatelem k danému odběrnému místu nejpozději do 30 dnů ode dne oznámení dodavateli o zrušení odběrného místa, a to bez nároku na finanční kompenzaci ze strany dodavatele.

Z důvodu provozních potřeb se může v průběhu smluvního období počet měřicích nebo odběrných míst odběratele změnit, a to jak zrušením stávajících, tak zřízením nových odběrných míst. Dodavatel bude i pro tyto případy garantovat nabídnuté jednotkové ceny u nových OM do max. výše 20 % celkového objemu burzovního obchodu a neprodleně po oznámení o zřízení nového odběrného místa zahájí dodávku sdružených služeb za podmínek sjednaných tímto Závěrkovým listem.

Dodavatel si nebude nárokovat jakékoli sankce za překročení či neodebrání předpokládaného množství odběru silové elektřiny.

Korespondence, oznámení či jiné sdělení učiněné mezi smluvními stranami na základě uzavřeného burzovního obchodu (závěrkového listu) musí mít písemnou podobu a musí být v českém jazyce.

4. Závěrečná ujednání

- a. Závěrkový list je Smlouvou o sdružených službách dodávky elektrické energie mezi držitelem licence na obchod s elektřinou (Dodavatelem) a oprávněným zákazníkem (Odběratelem), uzavřenou podle zákona č. 89/2012 Sb., Občanský zákoník v platném znění, zákona č. 458/2000 Sb., o podmínkách podnikání a o výkonu státní správy v energetických odvětvích v platném znění (Energetický zákon) a příslušných souvisejících právních předpisů.
- a. Uzavřením burzovního obchodu (závěrkového listu) se v termínu od prvního dne, burzovním obchodem sjednaného období dodávky elektřiny do posledního dne, burzovním obchodem sjednaného období dodávky elektřiny do odběrného místa, ruší všechny smluvní vztahy související s dodávkou elektřiny do tohoto odběrného místa,

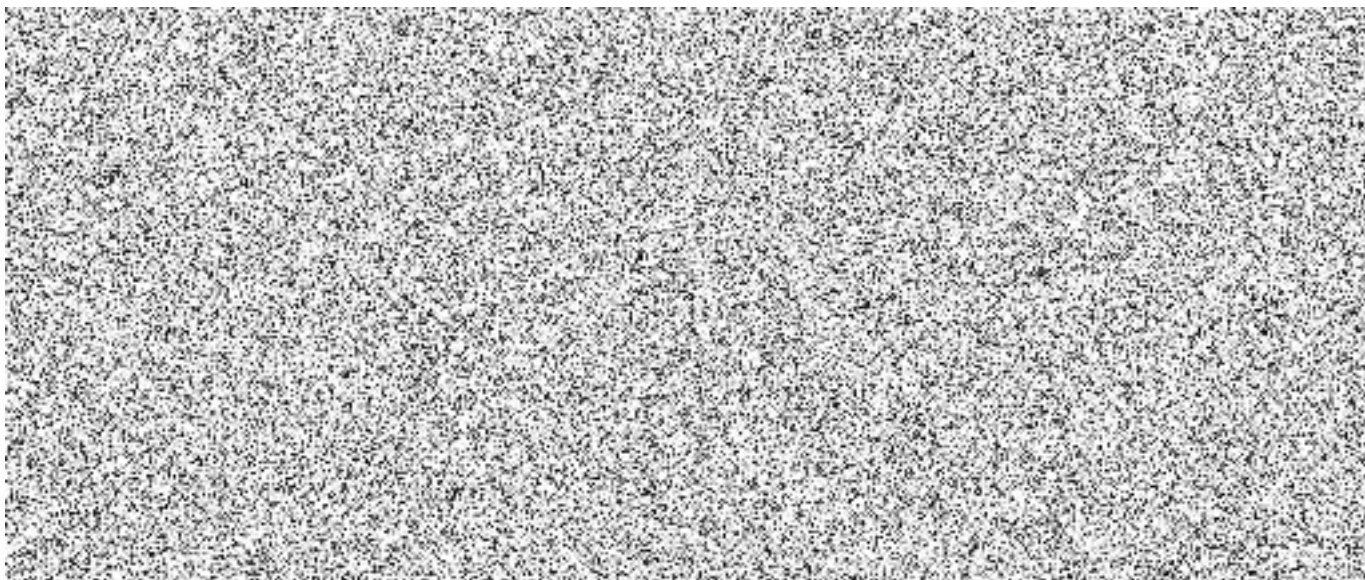
- kteřé byly uzavřeny mezi Dodavatelem a Odběratelem nebo jejich právními předchůdci před uzavřením burzovního obchodu.
- b. Po ukončení aukce se vytvoří z obchodního systému Komoditní burzy Praha kompletní závěrkové listy, které jsou následně potvrzeny podpisy makléřů a místopředsedy Komoditní burzy Praha. Takto vystavené závěrkové listy jsou platné i bez podpisu Odběratele a Dodavatele.
 - c. Pokud by se jakékoliv ustanovení závěrkového listu dostalo do rozporu s platným právním řádem České republiky či mezinárodní smlouvu, kterou je Česká republika vázána, bude takovéto ustanovení automaticky považováno za neplatné a bude postupováno dle aktuální právní úpravy. Tato skutečnost nemá vliv na platnost a účinnost ostatních ustanovení závěrkového listu.
 - d. Každá smluvní strana je oprávněna převádět práva a povinnosti vyplývající ze Smlouvy na třetí osobu pouze s písemným předchozím souhlasem druhé smluvní strany.

Součástí závěrkového listu jsou i tyto přílohy:


- Příloha č. 1: Seznam odběrných míst NN
- Příloha č. 2: Jednotkové ceny komodity
- Příloha č. 3: Uzance průmyslových komodit uvedené na



V Ostravě, dne: 29. listopadu 2023



Mateřská škola Opletalova

EAN	Adresa odběrného místa	distribuční sazba	počet fází	Hodnota jističe (A)	frekvence odečtů	Stávající dodavatel	Platnost smlouvy	výpovědní lhůta	Platnost do	Spotřeba za rok		
										NT(MWh)	VT(MWh)	Odběr celkem (MWh/rok)
	Opletalova 925/14, Nové Město, 110 00 Praha	C25d	3	50	1	E.ON	doba určitá	x	31.12.2023	6,387	14,077	20,464
	Ve Smečkách 1767/7, Nové Město, 110 00 Praha	C02d	3	25	1	E.ON	doba určitá	x	31.12.2023		5,160	2,160

JEDNOTKOVÉ CENY KOMODITY

Číslo závěrkového listu: ZL2023040-7

Číslo aukce:

Datum burzovního shromáždění:

**Sdružené služby dodávky elektrické energie do odběrných míst**

Distribuční sazba	Cena v Kč bez DPH	
	NT	VT
C 01d C 02d C 03d	XXX	3800,00
C 25d C 26d	3800,00	3800,00
C 45d C 46d	3800,00	3800,00
Stálý plat za OM		150,00

Kontakt list IN ENERGIE Prodej s.r.o., IČ:05082013

