

**S M L O U V A**  
**o zájezdovém vystoupení**

č. sml.: 26/23/Z

**Dejvické divadlo o.p.s.**, Zelená 1084/15a, 160 00 Praha 6  
Zastoupené Blankou Cichon, ředitelkou divadla, na straně jedné  
IČ: 27157806  
DIČ: CZ 27157806  
název a sídlo banky: Komerční banka, Praha 6  
Číslo účtu: 51-2582010207/0100  
Kontaktní osoba [REDAKCE]  
(dále jen Divadlo)

A

**Městské divadlo Mladá Boleslav, Palackého 263, 293 80**  
Zastoupené Janetou Benešovou, ředitelkou divadla, na straně druhé  
IČO: 48683035  
Tel. [REDAKCE] kontaktní osoba [REDAKCE]  
Email: [REDAKCE]

(dále jen POŘADATEL)


uzavírají tuto smlouvu:

**I) PŘEDMĚT SMLOUVY**

Divadlo se zavazuje uskutečnit představení  
název (autor): **KAŽDÝ MÁ SVOU PRAVDU** (Luigi Pirandello)  
režie: Michal Vajdička  
dne **6. února 2024 od 19:00 hod**  
v (místo konání) – **Městské divadlo Mladá Boleslav**

**II) ZPŮSOB PLNĚNÍ**

1. Za uvedené představení uhradí Pořadatel Divadlu na základě faktury se splatností 14 dnů (vystavené po uskutečnění představení) **honorář za představení ve výši: 120.000,- Kč.**
2. Náklady na dopravu hradí Pořadatel. **Celková cena dopravy nepřesáhne částku 30.000,-Kč**
3. Pořadatel uhradí ubytování pro 0 osob
4. Pořadatel uhradí Divadlu náklady na zaslání plakátů 0 ks á 25,- Kč

5. Pořadatel poskytne Divadlu na výše uvedené představení **6 volných vstupenek**.
6. Pořadatel poskytne bezplatně Divadlu vydané propagační materiály pro archiv Dejvického divadla.
7. Autorské ujednění uzavře Pořadatel a zavazuje se nahlásit potřebné podklady pro jejich výpočet příslušné agentuře ( Aurapont  ).

### **III) PODMÍNKY PRO POŘADATELE**

Pořadatel zajistí pro realizaci představení a nerušený průběh zkoušky:

- čisté prázdné jeviště - **od 14:00 hod dne 6.2.2024**
- čisté a vyklizené šatny a nezbytné hygienické zařízení
- v zimním období v šatnách a na jevišti minimální teplotu 18°C před začátkem představení
- místní personál (technik a osvětlovač **od 14:00**; zvukař **od 16:00**) + přístup do rekvizitárny, příp. k pračce - **od 14:00** - uskladnění dekorací ve svých prostorách na bezpečném místě.

### **IV) TECHNICKÉ POŽADAVKY**

- 1) Pořadatel se zavazuje, že splňuje všechny technické požadavky inscenace, které jsou nedílnou součástí smlouvy, viz příloha smlouvy „Technické požadavky“.
- 2) Pořadatel bere na vědomí, že v případě, že nebude moci splnit všechny technické požadavky inscenace, je povinen tuto skutečnost neprodleně Divadlu nahlásit a pokud bude Divadlo nuceno zapůjčit si požadovanou techniku od externích dodavatelů, bude o tyto náklady navýšena cena za představení na základě faktury subdodavatele.
- 3) V případě, že si Divadlo nebude techniku půjčovat od třetí strany, ale bude nuceno převážet techniku vlastní nad rámec běžného technického zajištění inscenace, bude o tyto náklady navýšen honorář za představení jako „**dodatkový honorář**“.


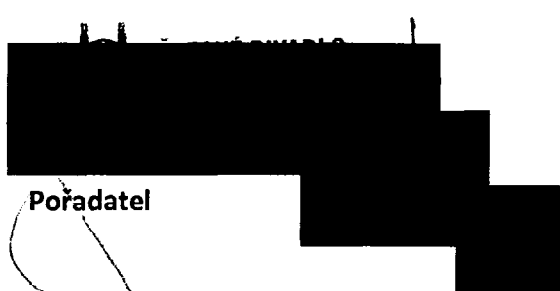
### **V) VŠEOBECNÉ PODMÍNKY**

- 1) Divadlo se dostaví na místo vystoupení včas, tj. tak, aby bylo schopno zahájit své vystoupení ve sjednanou dobu. Umělecký výkon provede svědomitě a v celém sjednaném rozsahu.
- 2) Pořadatel odpovídá za případné úrazy a majetkové škody vzniklé v souvislosti s vystoupením v objektu konání představení, pokud nebyly průkazně zaviněny hostujícím souborem. Pořadatel prohlašuje, že veškerá elektrická a technická zařízení ve vlastnictví Pořadatele, které budou Divadlu poskytnuty, jsou bez závad a mají platné revize.

- 3) Pořadatel je povinen zajistit, aby představení bylo připraveno řádně po stránce společenské, technické, bezpečnostní, hygienické. Dále zajistí, že bez předchozího svolení Divadla nebudou pořizovány televizní, rozhlasové a fotografické záznamy uměleckých výkonů nebo prováděny jejich přenosy. Výjimku tvoří krátké propagační záběry do 3 minut.
- 4) Obě strany mají právo od smlouvy odstoupit bez vzájemných náhrad a to nejpozději 2 měsíce před plánovaným datem. Bude-li představení zrušeno v období 2 měsíce až 7 dní před plánovaným datem uhradí Pořadatel Divadlu 50% ze sjednané ceny za honorář. Bude-li smlouva vypovězena ve lhůtě kratší jak 7 dnů před dnem sjednaného vystoupení, je Pořadatel povinen uhradit Divadlu celou cenu a Divadlo je povinno uhradit Pořadateli prokazatelně vzniklé náklady v souvislosti se smluveným vystoupením.
- 5) Bude-li vystoupení znemožněno v důsledku nepředvídané události či neodvratitelné události, ležící mimo smluvní strany např. přírodní katastrofa, epidemie, vážné onemocnění nebo úmrtí v rodině člena souboru apod., mají obě strany právo od smlouvy odstoupit bez nároků na finanční náhradu škody.
- 6) Nepříznivé počasí, malý zájem o vstupenky apod. nejsou důvodem k odstoupení od smlouvy. Pokud bylo vystoupení plánováno na přírodní pracoviště je Pořadatel povinen v případě nepříznivého počasí zajistit náhradní kryté prostory.
- 7) Pořadatel závazně potvrzuje svojí platební schopnost k úhradě všech položek v uzavřené smlouvě a dodrží splatnost vystavené faktury 14 dní po uskutečnění představení. V případě nedodržení termínu splatnosti faktury uhradí pořadatel Divadlu navíc smluvní pokutu ve výši 0,05% fakturované částky za každý den prodlení.
- 8) Tato smlouva se sepisuje ve třech vyhotoveních, z nichž dvě náleží Divadlu a jedna Pořadateli.
- 9) Tato smlouva nabývá platnosti a účinnosti dnem podpisu oběma stranami
- 10) Pořadatel vrátí Divadlu dvě potvrzené smlouvy do týdne od doručení.

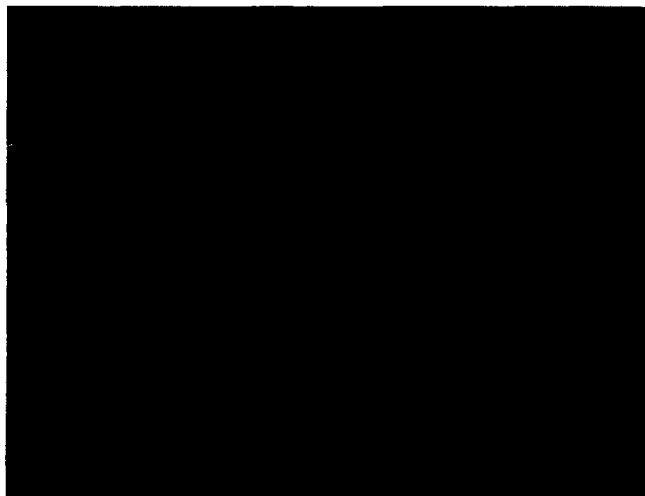
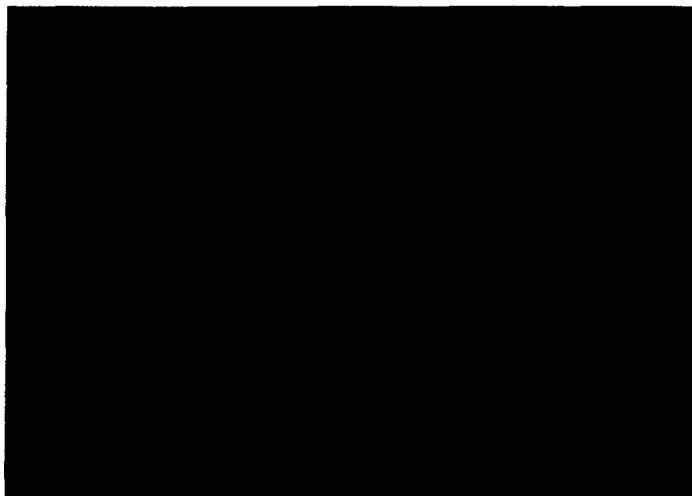
V Praze dne 12/12/2020

v Mladé Boleslavi 20.12.20

Blanka Cichon  
Dejvické divadlo, o.p.s

Pořadatel

# LUIGI PIRANDELLO | KAŽDÝ MÁ SVOU PRAVDU | $E = mc^2$



scéna Pavol Andraško, **kostýmy** Katarína Hollá, **hudba** Michal Novinski, **dramaturgie** Daniel Majling, Eva Suková, **režie** Michal Vajdička

**hrají** [redacted] a další

premiéra 28. dubna 2022

Komedie o tom, že se často ztratíme hledáním vlastní, mnohdy nepodstatné pravdy, zatímco nám uniká něco mnohem zásadnějšího. A přitom stále platí, že  $E = mc^2$ .

Hra Luigiho Pirandella, jednoho z největších italských dramatiků a nositele Nobelovy ceny za literaturu, je součástí tzv. trilogie „divadlo na divadle“, později k ní přibýly ještě tituly Šest postav hledá autora a Dnes večer improvizujeme.

Michal Vajdička, který se touto režii po šesti letech vrátil do Dejvického divadla, oslovil ke spolupráci svůj osvědčený tým tvůrců, kteří s DD dlouhodobě spolupracují.

*...Právě proto si uvědomujeme, že v době různých konspiračních teorií, kdy už neplatí ani  $E = mc^2$  a Země přestává být kulatá, může Pirandellova komedie Každý má svou pravdu povrchně působit jako obhajoba práva na jakýkoliv názor, a rozhodli jsme se, že v interpretaci zvýrazníme téma konspirace jako nástroje rozdělávání společnosti a odvádění její pozornosti od podstatnějších a důležitějších témat.*

Michal Vajdička v programu k inscenaci

*Dialogy a slovními přestřelkami nabitá hra, která zároveň vyžaduje velké množství postav, se pro zdejší, lety prověřený herecký soubor vysloveně hodí. Dejvičtí herci role podávají v jasně narysovaných a lehce srozumitelných figurkách, aniž by celek sklouzl ke zbytečné parodii. I díky přetrvávajícímu tajemství a neustálým dohadům se navíc Vajdičkovi daří celý večer udržovat diváky v příjemném napětí.*

[redacted], MF DNES

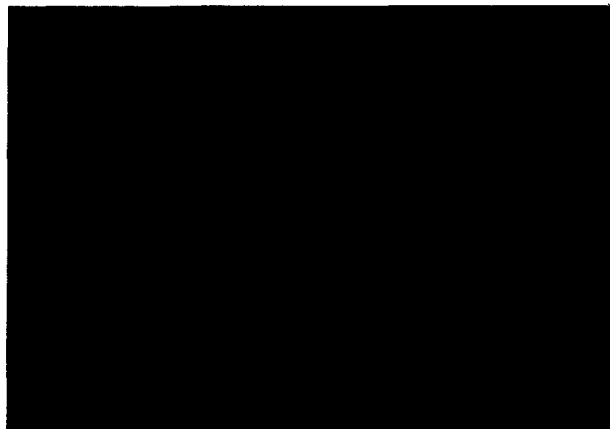
*Ve hře Každý má svou pravdu získalo Dejvické divadlo vděčný divácký titul, který spolehlivě pobaví, mimo jiné i svým sytým naneseným sicilským koloritem. Vnímavějším divákům nabídne i úvahu o vážnějších příznacích chorobné posedlosti pitváním cizích životů.*

[redacted], novinky.cz

**délka představení 2 hodiny, včetně přestávk**

## JEVIŠTĚ

- šířka jeviště min. 8 m
- hloubka jeviště od portálu min. 8 m k horizontu
- výška 5 m
- boční látkové vykrytí
- boční vstupy na každé straně jeviště
- horizont
- nutnost vrtat vruty do podlahy
- 3x-7x tah dle možnosti, viz plán, označeno LX1-LX7



- jeden technik (plně obeznámený s fungováním místních jevištních technologií, k dispozici pro práci na jevišti během setupu a dále dosažitelný během představení pro řešení případných technických obtíží)

**doba přípravy scény dle prostoru cca 2,5 hodiny**

## SVĚTLA

- pokud není nad jevištěm dostatečné množství tahů (viz plán „TAHY“), zajistí pořadatel trussově vybavení (viz plán „TRUSS“)
- veškerý trussový support musí být zajištěn a postaven před příjezdem techniky DD
- 2x Truss trio 34 nebo quadro 34-44 8 m
- 6x stativ 5,5 m, nosnost 150 kg, např. Duratruss nebo Work
- 48 stmívaných okruhů
- osvětlovací pult
- 4x stativ minimálně 2,5 m
- 5x PAR 64 CP62
- 4x PC 1000 W + 4x klapky
- 6x PC 2000 W (FOH)
- 2x vana 1000 W
- dostatečné množství kabelů 230 V různých délek - 10 ks 10m, 10 ks 5m, 10 ks 2m
- zapojení do podlahových nebo portálových zásuvek 230 V
- místní portálová světla nebudou použita
- přední FOH světla ze sálu musí umožnit násvit kompletní scény (místnost se stropem)
- pokud jsou FOH světla blízko a vysoko nad jevištěm, pořadatel zajistí 2x stativ 4 m pro umístění FOH světel na obou stranách hlediště
- je nutné počítat s místy pro umístění stativů (možné omezení viditelnosti pro diváky)
- odposlech v kabině, přímý pohled na jeviště
- jeden osvětlovač (plně obeznámený s fungováním místní osvětlovací techniky, k dispozici pro práci na place během setupu od 12.00 a dále dle domluvy dosažitelný během představení pro řešení případných technických potíží)

**doba přípravy světel dle prostoru je cca 5 hodin**

## ZVUK

- kvalitní PA systém rovnoměrně pokrývající celé hlediště akustickým tlakem min. 90 dB
- pár horizontových (efektivních) beden
- připojení dvou aktivních reproduktorů na jevišti (2x XLR + 230 V)  
minimální pult 0x IN/0x OUT
- live post, případně zvukařská kabina s přímým poslechem a výhledem na jeviště

## INPUT / OUTPUT LIST

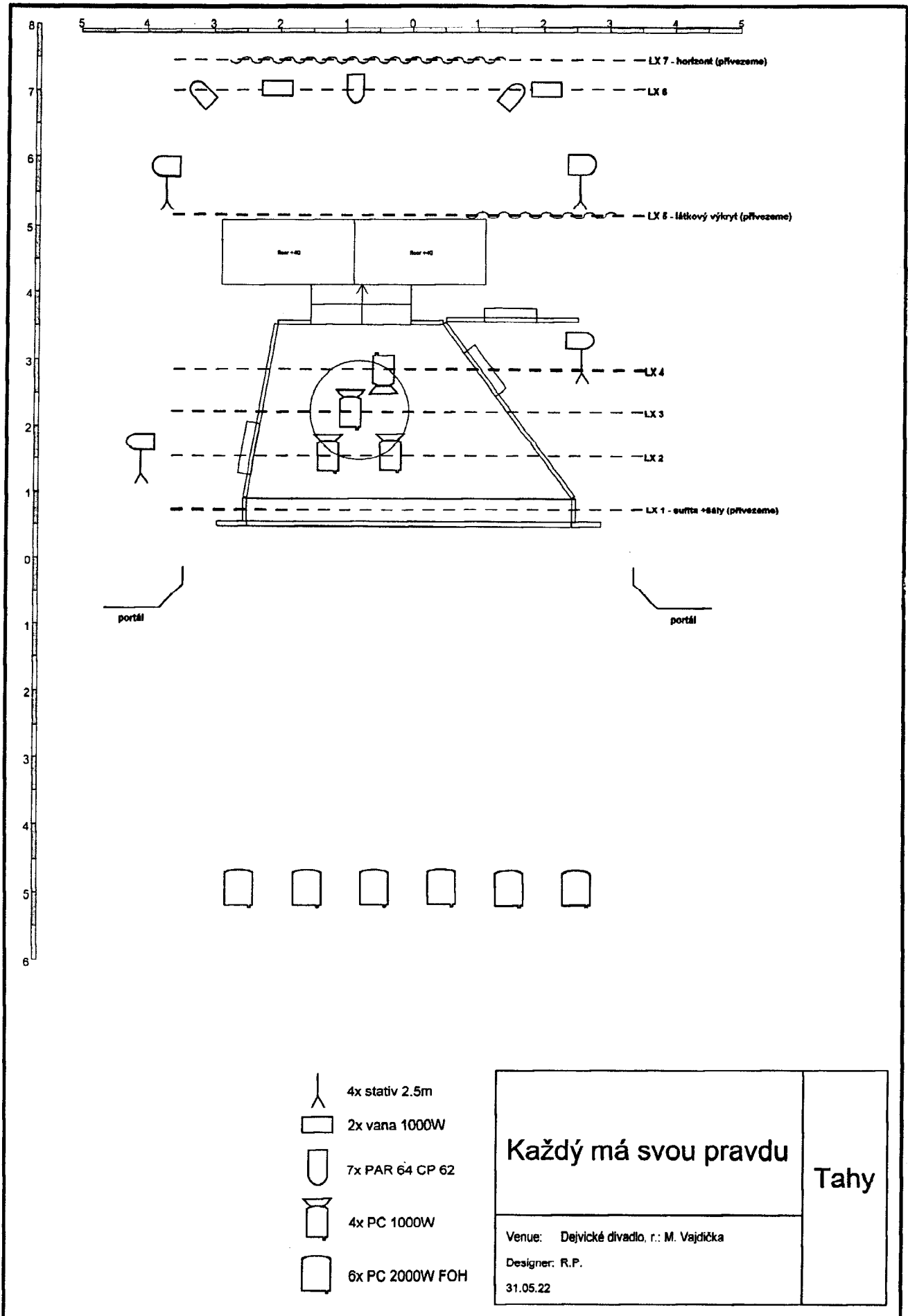
- RME 1 - TRS - MAIN L
- RME 2 - MAIN R
- RME 3 - HORIZONT L
- RME 4 - HORIZONT R
- RME 5 - RADIO - Yamaha aktiv (přivezeme) - TRS + 230 V
- RME 6 - FX - EV ELX200 (přivezeme) - XLR + 230 V
  
- PA, horizontové bedny, mixážní pult, jakožto i veškeré funkční propojení poskytuje pořadatel
- tyto budou funkční, pocházející z dílen renomovaných výrobců a poskytující čistý, nerušený zvuk odpovídající velikosti prostoru a profesionálním standardům a 21. století
- tyto budou při příjezdu techniky DD již nainstalovány na odpovídajících pozicích a připraveny k okamžitému použití (pokud to z předvídatelných okolností není možné, pak pořadatel kontaktuje zvukaře DD, případně šéfa techniky DD, aby tuto záležitost vyřešili)
- jeden technik (plně obeznámený s fungováním zvukové aparatury a elektrickým jištěním, k dispozici pro práci na place během setupu a dále dle domluvy dosažitelný během představení pro řešení případných technických potíží)

**doba přípravy zvuku dle prostoru cca 2-3 hodiny, nejpozději 4 hodiny před začátkem představení**

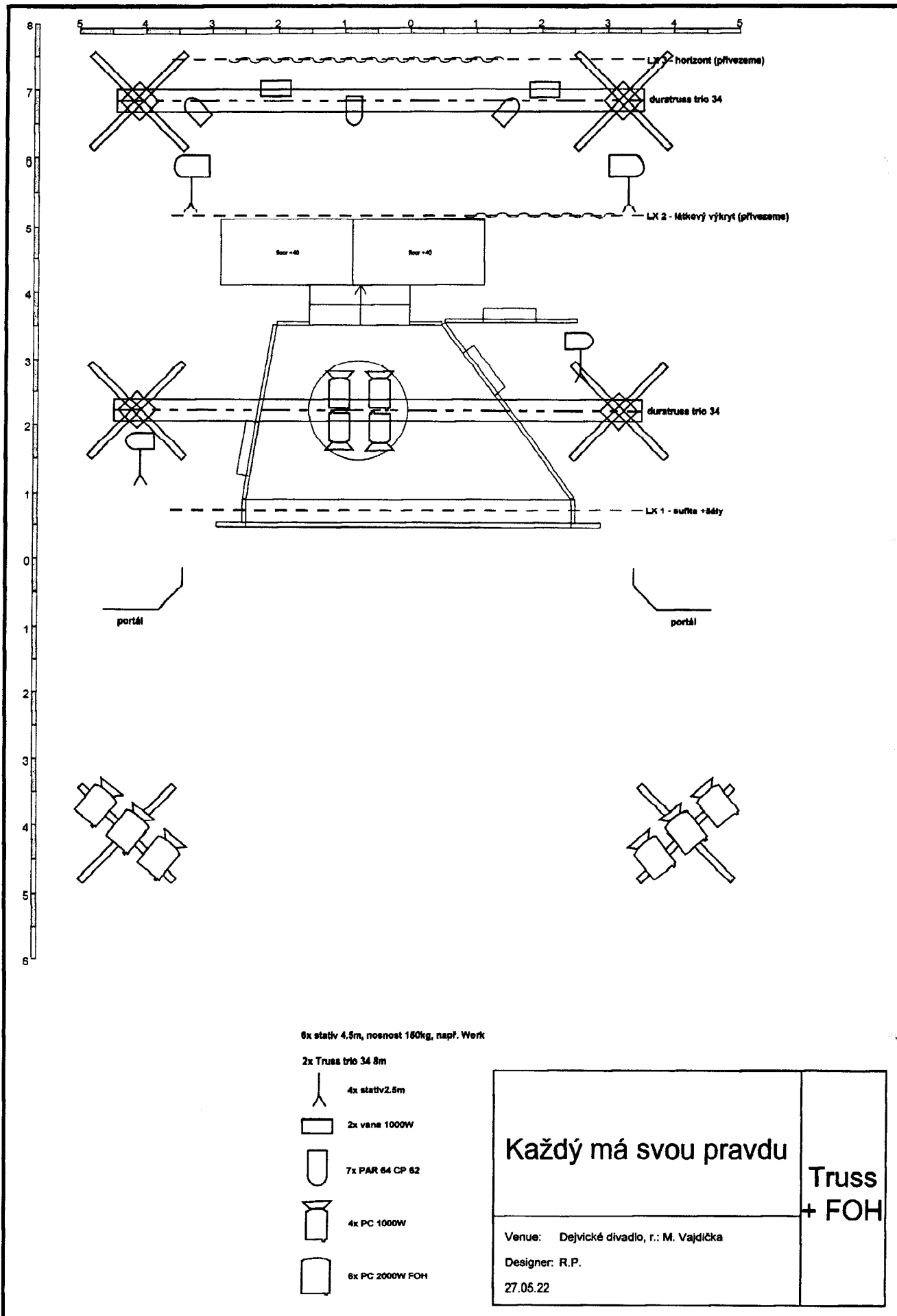
## DALŠÍ POŽADAVKY

- uzamykatelné šatny pro 6 herců a 7 hereček s odpovídajícím počtem stolků se zrcadly, sprchou, WC, vybavené štendry
- šatny musí mít rychlý přístup na jeviště
- uzamykatelná místnost pro technický personál (8 osob)
- přístup do rekvizitárny s teplou vodou a rychlovarnou konvicí
- 1x stůl na rekvizity
- v případě vícedenního účinkování přístup k pračce, žehliče a žehlicímu prknu
- odposlech z jeviště do šaten
- možnost komunikace mezi inspicentem a kabinou osvětlovačů a zvukařů, inspicentem a hereckými šatnami
- v šatnách musí být po celou dobu stavby, přípravy a samotného představení dostatečné množství balené neperlivé i perlivé vody
- možnost parkování autodopravy

# KAŽDÝ MÁ SVOU PRAVDU / tahy



# KAŽDÝ MÁ SVOU PRAVDU / truss a FOH



6x stativ 4.5m, nosnost 160kg, např. Werk

2x Truss trio 34 8m

4x stativ 2.5m

2x vana 1000W

7x PAR 64 CP 62

4x PC 1000W

6x PC 2000W FOH

<h2>Každý má svou pravdu</h2>		<b>Truss + FOH</b>
Venue: Dejvické divadlo, r.: M. Vajdička		
Designer: R.P. 27.05.22		



