



P1A23000011867

Zákaznické číslo:

Příloha č. 4 ke smlouvě o dodávce tepelné energie č.: 2002/30035/00

Ceník tepelné energie pro odběratele tepelné energie na primární části soustavy

odběratel: Střední průmyslová škola a Vyšší odborná škola Chomutov, Školní 50

odběrné místo: 0100419579

platná od: 1. 1. 2024

Cenová Lokalita: CHOMUTOV, JIRKOV, KLÁŠTEREC NAD OHŘÍ

Cena za dodávku tepelné energie je určena kalkulací:

Typ tarifu H34P1_01

1. Cena pro bytové odběry při odběru z primární sítě činí:

základní cena bez DPH: 625,06 Kč/GJ

k ceně bude připočtena DPH dle platné legislativy

2. Cena pro nebytové odběry při odběru z primární sítě činí:

základní cena bez DPH: 625,06 Kč/GJ

k ceně bude připočtena DPH dle platné legislativy

3. Cena při odběru teplotnosného média

základní cena bez DPH: 245,80 Kč/m³

k ceně bude připočtena DPH dle platné legislativy

4. Služby poskytnuté při odstavení a připojování odběrného místa při porušení smlouvy:

základní cena bez DPH: 1.600,00 Kč/Zásah

k ceně bude připočtena DPH dle platné legislativy

5. Služby poskytnuté při výjezdu dodavatele z důvodů na straně odběratele:

základní cena bez DPH: 490,00 Kč/Zásah

k ceně bude připočtena DPH dle platné legislativy

6. Cenové změny

Změny ceny tepelné energie budou provedeny v souladu s předpisy ERÚ a s příslušnými ustanoveními této smlouvy.

7. Závěrečné ustanovení

Odběratel, který je současně distributorem odebrané tepelné energie pro další odběratele, si je vědom povinnosti dodržet ustanovení vyhlášky č. 194/2015 Sb. platného cenového výměru ERÚ.

Dodavatel:
V Teplicích
Dne: 5. 12. 2023

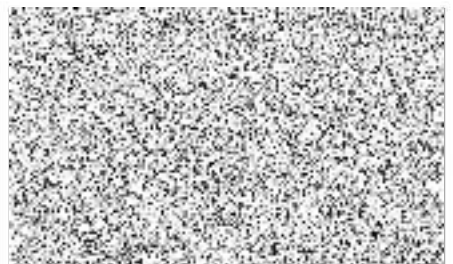
Odběratel:
V Chomutově
Dne: 11. 12. 23



CEZ Teplárenská, a.s.



CEZ Teplárenská, a.s.



RQP140 RecType: H RecExID: 0000087849 ProcessID: CS20231205T220029-0006 DocExID: 00000000000513886
BIOID: 001A411A0A8D1E0EA4EF3F7ACE67296C BONM: ZRSJCSFRN DocType: CZ08880(6) SAFPp: SML_SML_565H_ZakID: 0012743673 DocID: 001000132206
IA: 35 VpZ1-3039754-17 VerX116d99f210 Dav: 364b2292(0001) JTI PSP-SIMPLEX kř: 2013 zaš: 588

55814744-2-3 D