

SMLOUVA O PRÁVU PROVÉST STAVBU

uzavřená dle § 1746 odst. 2 zákona č. 89/2012 Sb., občanský zákoník, ve znění pozdějších předpisů a dle zákona č. 183/2006 Sb., o územním plánování a stavebním řádu (stavební zákon), ve znění pozdějších předpisů

Jihomoravský kraj

se sídlem Žerotínovo nám. 449/3, 601 82 Brno

IČO: 70888337

DIČ: CZ70888337

zastoupený na základě pověření Ing. Petrem Benešem, vedoucím odboru majetkového Krajského úřadu Jihomoravského kraje

(dále jen JMK)

a

Město Hustopeče

se sídlem Dukelské náměstí 2/2, 693 01 Hustopeče

IČO: 00283193

DIČ: CZ00283193

zastoupené PaedDr. Hanou Potměšilovou, starostkou města

(dále jen stavebník)

I.

1. JMK je vlastníkem **silnice II/425 a pozemků p. č. 1252/21, p. č. 1252/22, p. č. 1252/68, p. č. 953/1, p. č. 953/8, p. č. 953/9, p. č. 953/17, p. č. 953/18, p. č. 953/19 a p. č. 953/21 v k. ú. Hustopeče u Brna, obci Hustopeče** (dále také jen „dotčené nemovité věci“) svěřených Správě a údržbě silnic Jihomoravského kraje, příspěvkové organizaci kraje, Žerotínovo náměstí 449/3, 601 82 Brno, IČO: 70932581 (dále také jen „příspěvková organizace“).
2. Na částech dotčených nemovitých věcí stavebník plánuje vybudovat nový chodník, rekonstrukci stávajícího chodníku, vybudování míst pro přecházení a úpravu sjezdů podél silnice II/425 v km cca 20,850-21,150 staničení, a to v rámci stavby s názvem **„Hustopeče – ul. Brněnská, U Dálnice, chodník“** (dále také jen „stavební záměr“). Situační výkres stavebního záměru na dotčené nemovité věci tvoří přílohu této smlouvy (předpokládaný zábor činí cca 402 m²).
3. Příspěvková organizace vydala ke stavebnímu záměru stanovisko dne 10. 2. 2023.

II.

1. JMK uzavřením této smlouvy uděluje souhlas s realizací stavebního záměru specifikovaného v čl. I. této smlouvy a následným dočasným (do doby realizace majetkoprávního vypořádání) provozováním stavby ze strany stavebníka. Souhlas JMK je současně vyznačen na situačním výkresu, který tvoří přílohu této smlouvy.
2. Stavebník se zavazuje při realizaci stavebního záměru šetřit co nejvíce dotčené nemovité věci a případný další majetek JMK a dodržet podmínky realizace uvedené ve stanovisku příspěvkové organizace. Pokud v příčinné souvislosti s realizací stavebního záměru dle této smlouvy vznikne škoda, zavazuje se stavebník k její úhradě v plné výši.
3. Uzavřením této smlouvy JMK souhlasí s vydáním povolovacího rozhodnutí nebo jiným povolovacím úkonem podle stavebního zákona, přičemž tuto smlouvu lze jako souhlas

vlastníka pozemku s realizací stavebního záměru použít pouze po dobu platnosti stanoviska příspěvkové organizace dle čl. I. odst. 3 této smlouvy.

III.

1. Stavebník se zavazuje, že po dokončení stavby nejpozději do 6 měsíců ode dne vydání povolovacího rozhodnutí nebo jiného povolovacího úkonu podle stavebního zákona, popřípadě do 6 měsíců od dokončení stavby, jejíž užívání nepodléhá žádnému takovému rozhodnutí či úkonu, doručí příspěvkové organizaci žádost o majetkoprávní vypořádání stavbou dotčených pozemků, přičemž k žádosti bude současně přiložen oddělovací geometrický plán (nejméně ve třech originálních vyhotoveních včetně elektronické podoby geometrického plánu ve formátu pdf nebo obdobném).
Při zaměření skutečného provedení stavby je nutná účast a souhlas zástupce příspěvkové organizace. O termínu zaměření je nutné informovat příspěvkovou organizaci, písemně na adrese Správa a údržba silnic Jihomoravského kraje, Ořechovská 35, 619 00 Brno nebo na e-mail: podatelna@susjmk.cz nejméně 15 dní předem.
2. Stavebník bere na vědomí, že po podání žádosti podle odstavce 1 může být prostřednictvím příspěvkové organizace vyzván k majetkoprávnímu vypořádání pozemků zastavěných silnicemi II. a III. třídy v případě, že takové pozemky budou v jeho vlastnictví.

IV.

1. Tato smlouva podléhá povinnosti uveřejnění v registru smluv dle zákona č. 340/2015 Sb., o zvláštních podmínkách účinnosti některých smluv, uveřejňování těchto smluv a o registru smluv (zákon o registru smluv), ve znění pozdějších předpisů. Smluvní strany se dohodly, že tuto smlouvu zašle správci registru smluv k uveřejnění prostřednictvím registru smluv JMK.
2. Tato smlouva je uzavřena dnem jejího podpisu oběma smluvními stranami a nabývá účinnosti dnem jejího zveřejnění v registru smluv.
3. Smluvní strany prohlašují, že žádná část této smlouvy nenaplnuje znaky obchodního tajemství dle ust. § 504 občanského zákoníku, ve znění pozdějších předpisů.
4. Smluvní strany výslovně prohlašují, že si tuto smlouvu před jejím podpisem přečetly, že odpovídá jejich pravé a svobodné vůli.
5. Smlouva je vyhotovena ve dvou stejnopisech, z nichž obě strany obdrží po jednom z nich.
6. O uzavření této smlouvy je v souladu s usnesením Rady Jihomoravského kraje č. 4663/22/R71 ze dne 10.08.2022 oprávněn rozhodnout svým podpisem vedoucí odboru majetkového.

V Brně dne

V Hustopečích dne

Jihomoravský kraj

Ing. Petr Beneš

vedoucí odboru majetkového Krajského

úřadu Jihomoravského kraje

(JMK)

Město Hustopeče

PaedDr. Hana Potměšilová

starostka města

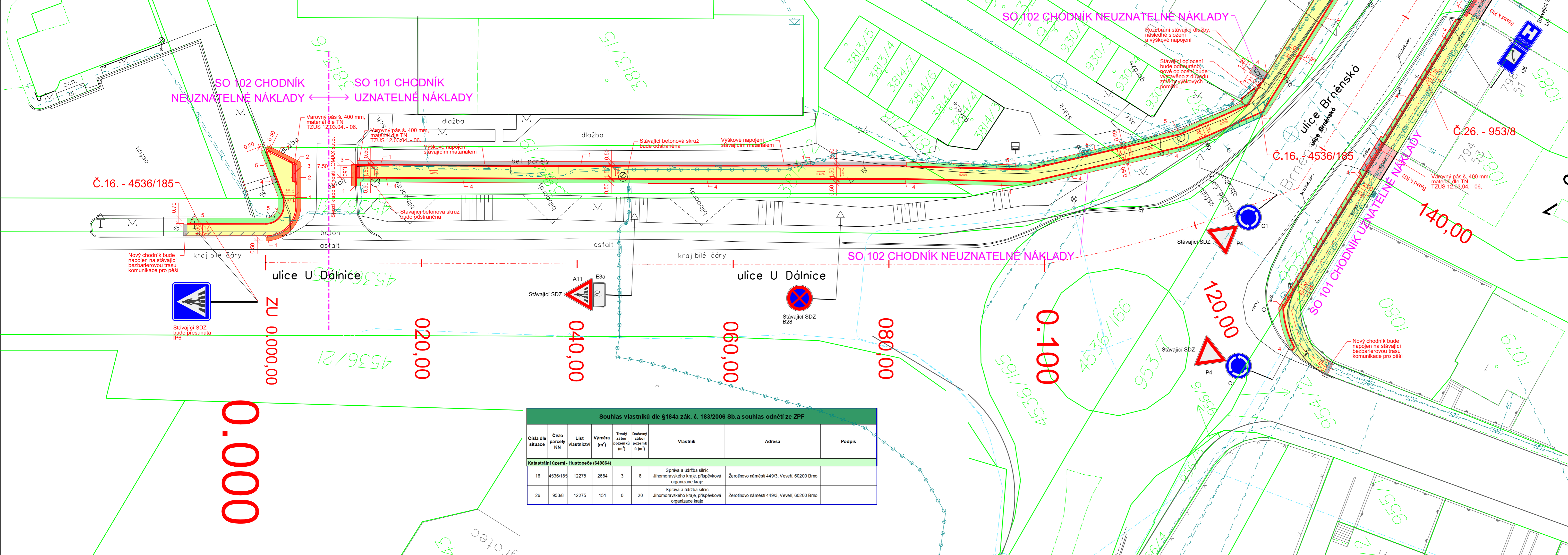
(stavebník)

Doložka k listině dle § 41 zákona č.128/2000 Sb., o obcích, ve znění pozdějších předpisů

Město Hustopeče ve smyslu ustanovení § 41 zákona č. 128/2000 Sb., o obcích (obecní zřízení), ve znění pozdějších předpisů, potvrzuje, že u právních jednání obsažených v této smlouvě byly splněny ze strany města Hustopeče veškeré zákonem, či jinými obecně závaznými právními předpisy stanovené podmínky ve formě předchozího zveřejnění, schválení či odsouhlasení, které jsou obligatorní pro platnost těchto právních jednání. Tato smlouva byla schválena usnesením Rady města Hustopeče č. 13/30/23 dne 30.10.2023.

V Hustopečích dne

.....
PaedDr. Hana Potměšilová



LEGENDA STÁVAJÍCÍCH SÍTÍ:

	VODOVOD		VEDENÍ NN
	KANALIZACE SPLAŠKOVÁ		PLYNOVOD
	KABEL CETIN		KABEL NEJUZ
	OPTICKÝ KABEL CETIN		VEŘEJNÉ OSVĚTLENÍ

TABULKA OBRUBNÍKŮ

OZN.	TYP	PŘEVÝŠENÍ
1	1000/150/250 - SILNIČNÍ	+120 mm
2	1000/100/150-250-PŘECHODOVÝ	+20(+50) - +120 mm
3	1000/150/150 - SNIŽENÝ	+20 mm
4	1000/100/250 - CHODNÍKOVÝ	±0 mm
5	1000/100/250 - CHODNÍKOVÝ	+60 mm

SEZNAM OBJEKTŮ:

SO 101 CHODNÍK - UZATELNÉ NÁKLADY
SO 102 CHODNÍK - NEUZATELNÉ NÁKLADY

LEGENDA:

- NÁVRH STAVBY
- ZAMĚŘENÍ STÁVAJÍCÍHO STAVU
- KANALIZAČNÍ DEŠŤOVÁ PŘÍPOJKA Z PVC DN 200 SN 12, CELKOVÁ DĚLKA 22 m
- DIGITÁLNÍ KATASTRÁLNÍ MAPA

- CHODNÍK - BETONOVÁ DLAŽBA, BARVA ŠEDÁ 200/100/80 mm
- CHODNÍK - BETONOVÁ DLAŽBA SLEPEČKÁ, BARVA ČERVENÁ 200/100/80 mm
- ODBOURÁNÍ ASFALTU 100 mm A POLOŽENÍ ACP 16+ 60 mm a ACO 11+ 40 mm
- S ASFALTOVÝM SPOJOVACÍM POSTRÍKEM 0,3 kg/m², SC C₁ 150 mm
- NAPOJENÍ STÁVAJÍCÍM MATERIÁLEM
- ZELENĚ

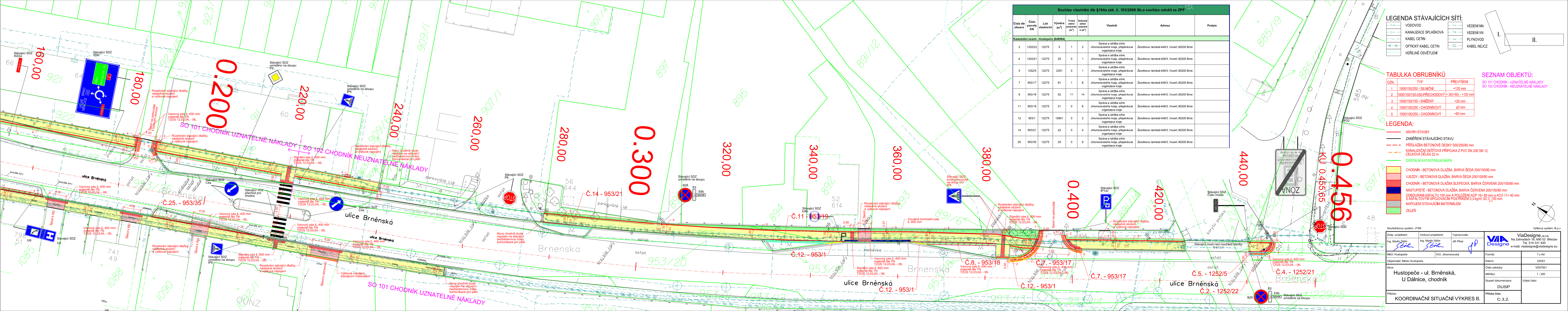
Souřadnicový systém: JTSK

Výškový systém: B.p.v.

Zodp. projektant: Ing. Martin Stöhr	Vedoucí projektant: Ing. Martin Stöhr	Vypracovala: Jiří Pihar	 ViaDesign, s.r.o. Na Zahradách 16, 690 02 Brno Tel. 519 331 400 e-mail: vladesigne@vladesigne.eu
MěU: Hustopeče	KrU: Jihomoravský	Formát: 5 x A4	
Objednatel: Město Hustopeče	Datum: 1/2021	Číslo zakázky: VD07921	Měřítko: 1 : 250
Akce: Hustopeče - ul. Brněnská, U Dálnice, chodník		Stupeň dokumentace: DUSP	Výtisk číslo:
Příloha: KOORDINAČNÍ SITUAČNÍ VÝKRES I.		Příloha číslo: C.3.1.	

Souhlas vlastníků dle §184a zák. č. 183/2006 Sb. a souhlas odněti ze ZPF						
Číslo dle situace	Číslo parcely KN	List vlastnictví	Výměra (m ²)	Trvalý zábor pozemků (m ²)	Dočasný zábor pozemků (m ²)	Vlastník
Katastrální území - Hustopeče (649864)						
16	4536/185	12275	2684	3	8	Správa a údržba silnic Jihomoravského kraje, příspěvková organizace kraje
26	953/8	12275	151	0	20	Správa a údržba silnic Jihomoravského kraje, příspěvková organizace kraje

0.000



Souhlas vlastníků dle §184a zák. č. 183/2006 Sb. a souhlas odněti ze ZPF									
Číslo dle síťovce	Číslo parcely KN	List vlastnictví	Výměra (m ²)	Trvalý zábor pozemku (m ²)	Dočasný zábor pozemku (m ²)	Vlastník	Adresa	Podpis	
Katastrální území - Hustopeče (649864)									
2	1252/22	12275	5	1	2	Správa a údržba silnic Jihomoravského kraje, příspěvková organizace kraje	Zerotinovo náměstí 449/3, Veverří, 60200 Brno		
4	1252/21	12275	25	0	1	Správa a údržba silnic Jihomoravského kraje, příspěvková organizace kraje	Zerotinovo náměstí 449/3, Veverří, 60200 Brno		
5	1252/5	12275	2351	0	1	Správa a údržba silnic Jihomoravského kraje, příspěvková organizace kraje	Zerotinovo náměstí 449/3, Veverří, 60200 Brno		
7	953/17	12275	81	1	6	Správa a údržba silnic Jihomoravského kraje, příspěvková organizace kraje	Zerotinovo náměstí 449/3, Veverří, 60200 Brno		
8	953/18	12275	52	11	14	Správa a údržba silnic Jihomoravského kraje, příspěvková organizace kraje	Zerotinovo náměstí 449/3, Veverří, 60200 Brno		
11	953/19	12275	21	0	6	Správa a údržba silnic Jihomoravského kraje, příspěvková organizace kraje	Zerotinovo náměstí 449/3, Veverří, 60200 Brno		
12	953/1	12275	10901	0	2	Správa a údržba silnic Jihomoravského kraje, příspěvková organizace kraje	Zerotinovo náměstí 449/3, Veverří, 60200 Brno		
14	953/21	12275	22	0	4	Správa a údržba silnic Jihomoravského kraje, příspěvková organizace kraje	Zerotinovo náměstí 449/3, Veverří, 60200 Brno		
25	953/35	12275	25	0	9	Správa a údržba silnic Jihomoravského kraje, příspěvková organizace kraje	Zerotinovo náměstí 449/3, Veverří, 60200 Brno		

LEGENDA STÁVAJÍCÍCH SÍTÍ:

	VODOVOD		VEDENÍ NN
	KANALIZACE SPLAŠKOVÁ		VEDENÍ VN
	KABEL CETIN		PLYNOVOD
	OPTICKÝ KABEL CETIN		KABEL NEUJZ
	VEŘEJNÉ OSVĚTLENÍ		

TABULKA OBRUBNÍKŮ

OZN.	TYP	PŘEVÝŠENÍ
1	1000/150/250 - SILNICNÍ	+120 mm
2	1000/100/150-250-PŘECHODOVÝ + 20(+50) - +120 mm	
3	1000/150/150 - SNÍŽENÝ	+20 mm
4	1000/100/250 - CHODNÍKOVÝ	±0 mm
5	1000/100/250 - CHODNÍKOVÝ	+60 mm

SEZNAM OBJEKTŮ:
SO 101 CHODNÍK - UZNATELNÉ NÁKLADY
SO 102 CHODNÍK - NEUZNATELNÉ NÁKLADY

LEGENDA:

- NÁVRH STAVBY
- ZAMĚŘENÍ STÁVAJÍCÍHO STAVU
- PŘÍDLAŽBA BETONOVÉ DESKY 500/250/80 mm
- KANALIZAČNÍ DEŠŤOVÁ PŘÍPOJKA Z PVC DN 200 SN 12, CELKOVÁ DÉLKA 22 m
- DIGITÁLNÍ KATASTRÁLNÍ MAPA

- CHODNÍK - BETONOVÁ DLAŽBA, BARVA ŠEDÁ 200/100/80 mm
- VJEZDY - BETONOVÁ DLAŽBA, BARVA ŠEDÁ 200/100/80 mm
- CHODNÍK - BETONOVÁ DLAŽBA SLEPEČKA, BARVA ČERVENÁ 200/100/80 mm
- NÁSTUPÍŠTĚ - BETONOVÁ DLAŽBA, BARVA ČERVENÁ 200/100/80 mm
- ODBOURÁNÍ ASFALTU 100 mm A POLOŽENÍ ACP 16+ 60 mm a ACO 11+ 40 mm S ASFALTOVÝM SPOJOVACÍM POSTŘÍKEM 0,3 kg/m², SC C 150 mm
- NAPOJENÍ STÁVAJÍCÍM MATERIÁLEM
- ZELEŇ

Souřadnicový systém: JTSK
Výškový systém: B.p.v

Zodp. projektant: Ing. Martin Stöhr	Vedoucí projektant: Ing. Martin Stöhr	Vypracovala: Jiří Pihár	ViaDesign s.r.o. Na Zahradách 16, 690 02 Břeclav Tel. 519 331 400 e-mail: viadesigne@viadesigne.eu
MěÚ: Hustopeče	KrÚ: Jihomoravský	Formát: 7 x A4	
Objednatel: Město Hustopeče	Datum: 1/2023	Číslo zakázky: VD07921	
Acce: Hustopeče - ul. Brněnská, U Dálnice, chodník	Měřítko: 1:250	Stupeň dokumentace: Výtisk číslo: DUSP	
Příloha: KOORDINAČNÍ SITUAČNÍ VÝKRES II.	Příloha číslo: C.3.2.		