

## Cenové ujednání

Ke smlouvě o dodávce tepelné energie číslo: SMLO\_LT\_22\_150\_00

Lokalita: Litoměřice

Cena platná od: 1.1. 2024

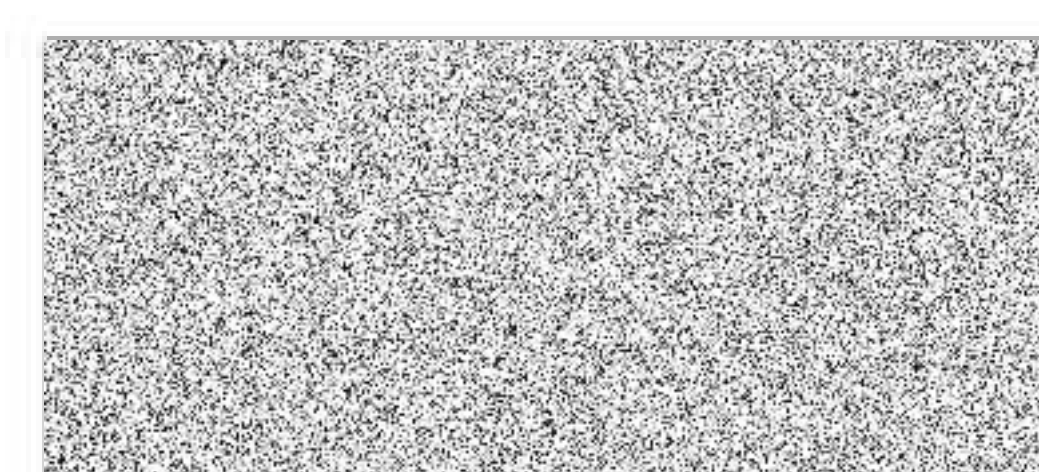
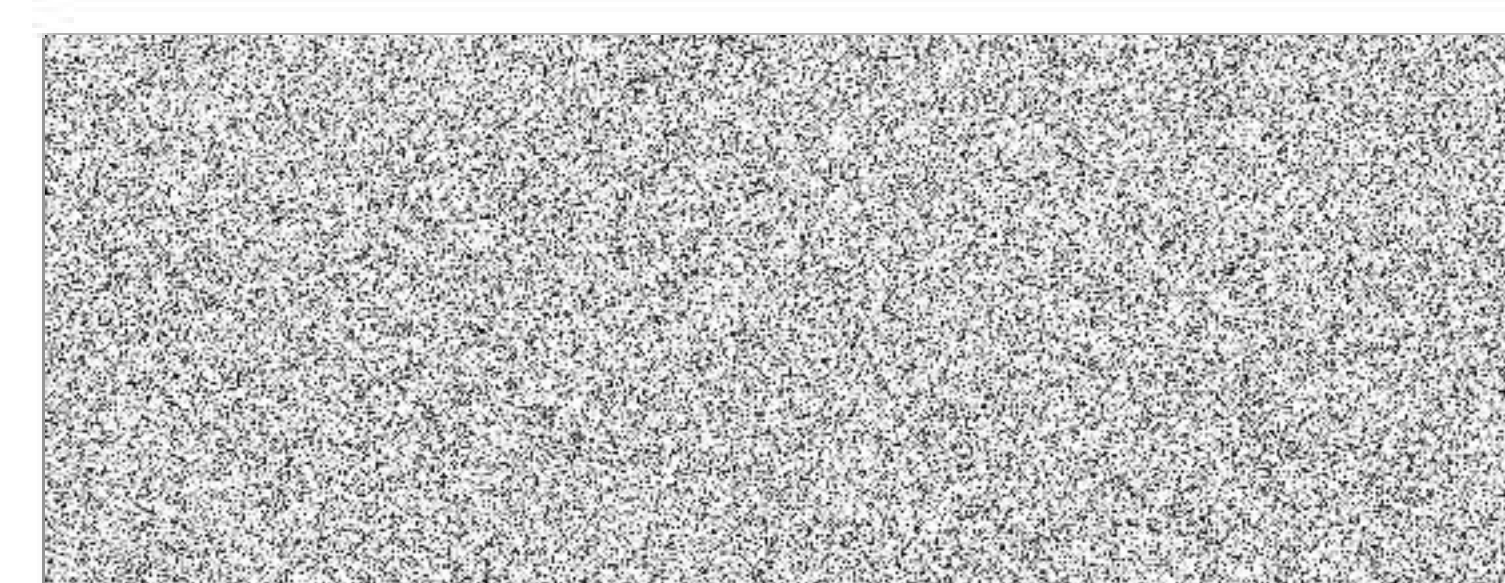
1. V souladu se zákonem č. 526/1990 Sb., o cenách, a smlouvou o dodávce tepelné energie jsou s platností od 1.1. 2024 stanoveny dodavatelem následující předběžné ceny tepelné energie zálohové jednosložkové:

### Předběžné ceny tepelné energie zálohové jednosložkové: Kč/GJ

Popis ceny tepelné energie	Předběžná cena zálohová jednosložková	
	bez DPH (Kč/GJ)	vč. DPH (Kč/GJ)
<b>Primár</b> – dodávka tepelné energie (TE)	730,00	817,60

Poznámka: od 1.1.2024 změna sazby DPH z 10% na 12%

V Litoměřicích dne : 12. 12. 2023



dodavatel  
ENERGIE Holding a.s.

