


Kupní smlouva č. 139/2023


uzavřená dle § 2079 a násl. zákona č. 89/2012 Sb., občanský zákoník

1. Smluvní strany

Kupující:

Název: Střední škola informatiky, poštovníctví a finančnictví
Brno, příspěvková organizace
Sídlo: Čichnova 982/23, 624 00 Brno
Zastoupena: Ing. Olga Hözllová, ředitelka školy
IČ: 00380385
DIČ: CZ00380385
Bankovní spojení: 
dále jen „**kupující**“

Prodávající:

Název: COMIMPEX spol. s r.o.
Sídlo: Haškova 17, 638 00 Brno
Kontaktní adresa:
Zastoupena: Dušanem Paroulkem, jednatelem
IČ: 46972439
DIČ: CZ46972439
plátce DPH: ano
Bankovní spojení: 
Zapsaná v obchodním rejstříku vedeném Krajským soudem v Brně, oddíl C vložka 7360
dále jen „**prodávající**“

ÚVODNÍ UJEDNÁNÍ

Smlouva je uzavřena na základě výsledků výběrového řízení (dále jen „**Řízení veřejné zakázky**“) veřejné zakázky s názvem: „**kamerový server**“ (dále jen „**Veřejná zakázka**“). Jednotlivá ujednání Smlouvy tak budou vykládána v souladu s podmínkami výběrového řízení Veřejné zakázky a nabídkou prodávajícího podanou na Veřejnou zakázku.

2. Předmět smlouvy a rozsah

- 2.1 Předmětem smlouvy je kompletní řádně provedená dodávka kamerového serveru dle požadovaných technických parametrů – příloha č. 1 včetně záruky 5 let. Prodávající se zavazuje na svůj náklad a nebezpečí kupujícímu dodat techniku dle technické specifikace – příloha č. 1, jakož i doklady, které se k nim vztahují a umožní kupujícímu nabýt vlastnické právo. Kupující kupuje předmět smlouvy, který splňuje požadavky dle technické specifikace – příloha č. 1 a zavazuje se zaplatit kupní cenu

3. Doba, místo, způsob a ostatní podmínky plnění

3.1 Doba plnění

Termín plnění dodávky je **do 5-ti ode dne účinnosti smlouvy.**

3.2 Místo plnění se vymezuje v místě jeho realizace, kterým jsou prostory Střední školy informatiky, poštovníctví a finančnictví Brno, příspěvková organizace, Čichnova 982/23, 624 00 Brno.

4. Cena a platební podmínky

4.1 Cena

Cena za předmět smlouvy je stanovena dohodou obou smluvních stran a činí celkem:

cena bez DPH	93.990,-	Kč
sazba DPH	21	%
DPH	19.737,90	Kč
cena celkem	113.728,90	Kč

4.2 Smluvní cena je maximální přípustná a závazná po celou dobu plnění a zahrnuje veškeré náklady prodávajícího pro řádnou realizaci sjednaného předmětu této smlouvy (dodávka do sjednaného místa plnění).

4.3 Smluvní cena bude kupujícím uhrazena jednorázově a prodávající ji vyúčtuje daňovým dokladem (fakturou) jím vystaveným ke dni uskutečnění zdanitelného plnění, kterým se rozumí datum řádného protokolárního předání a převzetí předmětu plnění.

4.4 Termín splatnosti daňového dokladu (faktury) je 30 kalendářních dnů ode dne jeho doručení kupujícím. Daňový doklad (faktura) musí obsahovat veškeré náležitosti v souladu se zákonem č. 235/2004 Sb., o dani z přidané hodnoty, v platném znění. V případě, že daňový doklad nebude obsahovat předepsané náležitosti, bude kupujícím ihned po zjištění nedostatků vrácen zpět k doplnění.

5. Záruka za jakost a záruční servis

5.1 Záruční lhůta

Prodávající poskytuje na předmět plnění následující záruku a servis po celou dobu trvání záruční lhůty:

- celá dodávka 60 měsíců

Záruční lhůta touto smlouvou sjednaná začne plynout ode dne úspěšného protokolárního předání a převzetí.

Kupující je povinen předat prodávajícímu reklamaci zjištěných závad, které jsou předmětem záruky, ihned po jejich zjištění.

6. Smluvní pokuty a úrok z prodlení

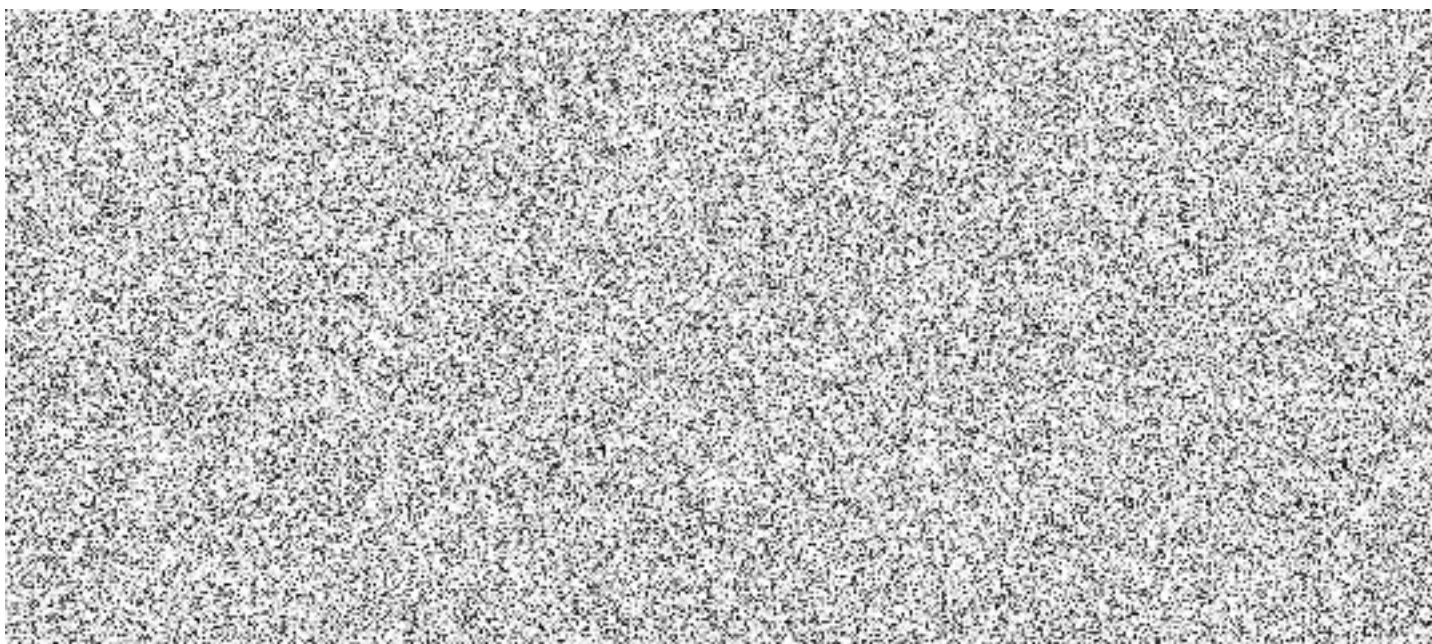
6.1 Kupující souhlasí s úrokem z prodlení ve výši 0,05% z dlužné ceny za každý den prodlení s její úhradou.

6.2 Prodávající souhlasí s úrokem z prodlení ve výši 0,05% z ceny za každý den prodlení po termínu uvedeném v 3.1.

7. Ostatní a závěrečná ustanovení

- 7.1 Vlastnické právo k předmětu plnění a nebezpečí škody na něm přechází na kupujícího dnem úspěšného protokolárního předání a převzetí předmětu plnění.
- 7.2 Jakékoliv změny a doplňky této smlouvy je možné provádět dle dohody smluvních stran pouze písemně formou dodatků, pořadově očíslovaných a potvrzených oprávněnými zástupci obou smluvních stran.
- 7.3 Prodávající souhlasí se zveřejněním kupní smlouvy v registru smluv. Tato smlouva nabývá platnosti dnem podpisu oprávněných zástupců obou smluvních stran a účinnosti dnem zveřejnění v registru smluv.
- 7.4 Smlouva je vyhotovena ve 2 stejnopisech, z nichž po jednom obdrží každá ze smluvních stran.
- 7.5 Prodávající poskytne součinnost při výkonech finančních kontrol prováděných v souvislosti s úhradou zboží z veřejných výdajů a zavazuje se poskytnout kontrolním orgánům podmínky k provedení kontroly a poskytnout jim součinnost.

Nedílnou součástí této smlouvy je Příloha č. 1 – technická specifikace.



.....

.....

Technická specifikace

Server pro kamerový systém – minimální požadavky

Server Dell PowerEdge T350 Tower/5U

- Možnost umístění serveru do racku max. 5U nebo jako Tower
- Šasi min. 8x 3.5" disky Hot-Plug (měnitelné za chodu)
- Procesor min. 6 jader, min. 16 000 bodů dle: https://www.cpubenchmark.net/cpu_list.php
- Operační paměť min. 16GB (1x16GB) 3200MHz UDIMM ECC
- Min. 1x 480GB SSD disk SATA, 6Gbps, 2,5" v 3,5" rámečku Hot-Plug
- Min. 4x 12TB HDD 3.5"/ SATA/ 7200 RPM
- Bez grafické karty
- Min. 2x Síť 1GbE LAN Broadcom 5720, integrovaná na desce
- Řadič min. PERC H755 (Full height)
- Vzdálená správa
- Zdroj min. 2x 600 W (Hot Plug)
- Sloty min.
 - 1x PCIe Gen4 x16
 - 1x PCIe Gen4 x4 (konektor x8)
 - 1x PCIe Gen3 x4 (konektor x8)
 - 1x PCIe Gen3 x1 (konektor x1)
- Záruka min. 5 let roky ProSupport NBD v místě instalace
- OS min. MS Windows Server 2022 Essentials

kupující

prodávající