



Zákaznické číslo:

Příloha č. 4 ke smlouvě o dodávce tepelné energie č.: 68114965\_2

### Ceník tepelné energie pro odběratele tepelné energie na primární části soustavy

odběratel: **Zdravotnická záchraná služba Středočeského kraje, příspěvková organizace**

odběrné místo: **0100236513**

platná od: 1. 1. 2024

Cenová Lokalita: MĚLNÍK, HORNÍ POČAPLY, DOLNÍ BEŘKOVICE

Cena za dodávku tepelné energie je určena kalkulací:

Typ tarifu H43P1\_01

**1. Cena pro bytové odběry** při odběru z primární sítě činí:  
základní cena bez DPH: 785,00 Kč/GJ

k ceně bude připočtena DPH dle platné legislativy

**2. Cena pro nebytové odběry** při odběru z primární sítě činí:  
základní cena bez DPH: 785,00 Kč/GJ

k ceně bude připočtena DPH dle platné legislativy

**3. Cena při odběru teplotnosného média**  
základní cena bez DPH: 156,25 Kč/m<sup>3</sup>

k ceně bude připočtena DPH dle platné legislativy

**4. Služby poskytnuté při** odstavení a připojování odběrného místa při porušení smlouvy:  
základní cena bez DPH: 1.600,00 Kč/Zásah

k ceně bude připočtena DPH dle platné legislativy

**5. Služby poskytnuté při** výjezdu dodavatele z důvodů na straně odběratele:  
základní cena bez DPH: 490,00 Kč/Zásah

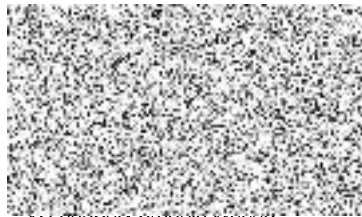
k ceně bude připočtena DPH dle platné legislativy

**6. Cenové změny**  
Změny ceny tepelné energie budou provedeny v souladu s předpisy ERÚ a s příslušnými ustanoveními této smlouvy.

**7. Závěrečné ustanovení**  
Cena tepelné energie je cenou předběžnou. Předběžná cena je stanovena z předpokládaných nákladů a z předpokládaného množství dodávek tepelné energie v dané cenové lokalitě na daný kalendářní rok. Po skončení kalendářního roku budou skutečné náklady a zisk promítnuty do skutečně dodaného množství tepelné energie a jednotková cena tepelné energie bude úměrně tomu navýšena či snížena. Toto vyrovnání předběžné ceny na cenu výslednou, vypočtenou podle výše uvedeného, bude provedeno do 28. 2. následujícího roku.

Dodavatel:  
V Trutnově  
Dne: 5. 12. 2023

Odběratel:  
V  
Dne: **18-12-2023**



ČEZ Teplárenská, a.s.



ČEZ Teplárenská, a.s.



RQP140 ReqType:H ReqExID:0000087850 ProcessID:CS-202312051220029-0006 DocExID:000000000644606  
SOLD:001/A441/A0ABD1/EDFA/F105015E16096C/BONM/Z/SJ/SJUCSPPN/DocType:CZ08BSCQ/(6) SA Pyp-SML-SML-566H-ZakID:0011024710 DocID:001000134053  
IA:1201222298496061 VerX1116D99P210 Dav:36462292(0001)/h FSP-SIMPLEX ist:270 zas:82

55814228-2-3

