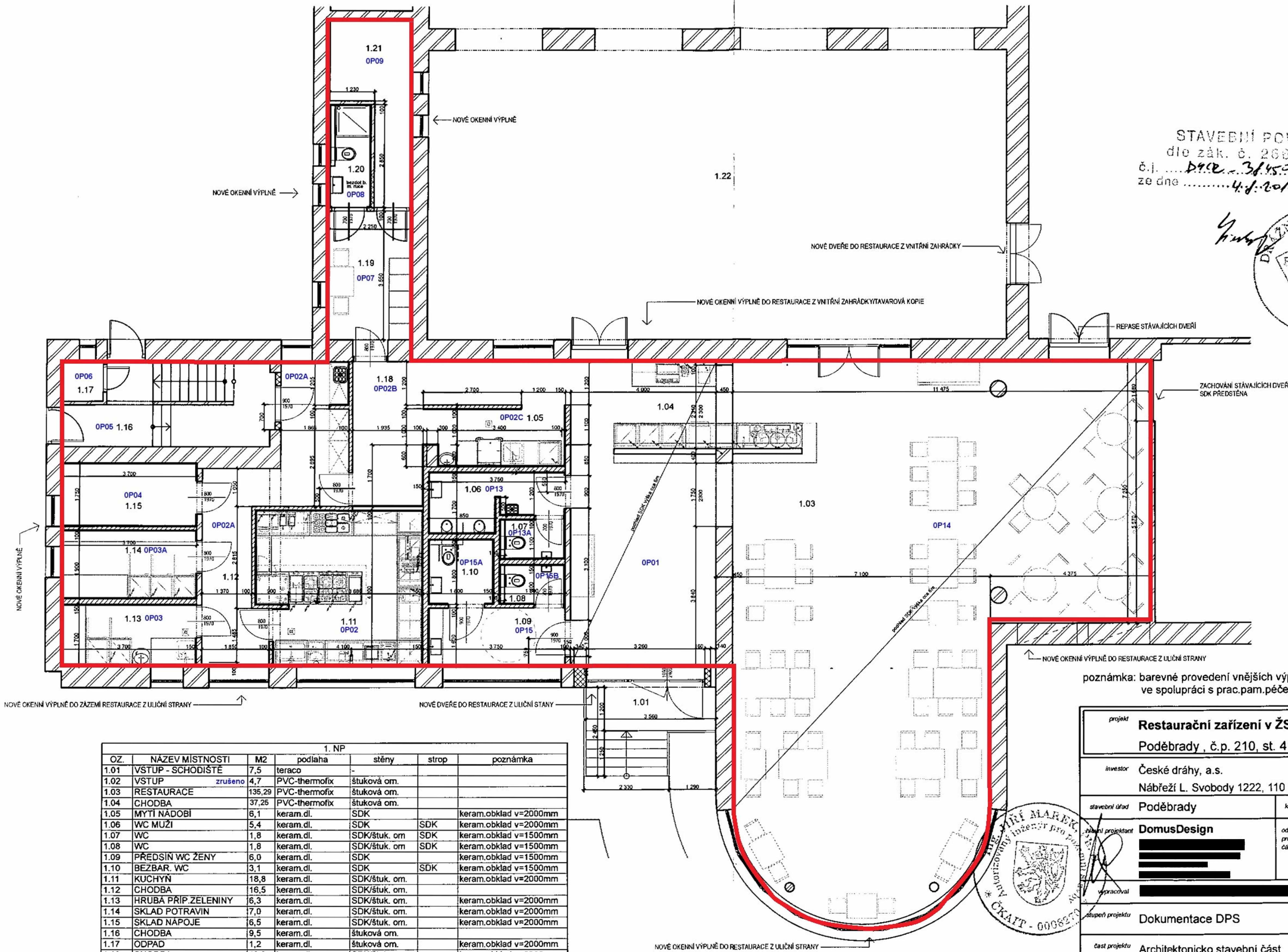


STAVEBNÍ POVOLENÍ
dle zák. č. 268/04 Sb.
č.j. *D902-38450/10/11* ..
ze dne *4.8.2011*



- LEGENDA:
- stávající zdivo
 - nové kce - SDK
 - nové kce - cihla plná

poznámka: barevné provedení vnějších výplní - bude vybráno ve spolupráci s prac.pam.péče

OZ.	NÁZEV MÍSTNOSTI	M2	podlaha	stěny	strop	poznámka
1.01	VSTUP - SCHODIŠTĚ	7,5	teraco	-		
1.02	VSTUP	4,7	PVC-thermofix	štuková om.		zrušeno
1.03	RESTAURACE	136,29	PVC-thermofix	štuková om.		
1.04	CHODBA	37,26	PVC-thermofix	štuková om.		
1.05	MYTÍ NÁDOBI	6,1	keram.dl.	SDK		keram.obklad v=2000mm
1.06	WC MUŽI	5,4	keram.dl.	SDK	SDK	keram.obklad v=2000mm
1.07	WC	1,8	keram.dl.	SDK/štuk. om	SDK	keram.obklad v=1500mm
1.08	WC	1,8	keram.dl.	SDK/štuk. om	SDK	keram.obklad v=1500mm
1.09	PŘEDSÍN WC ŽENY	6,0	keram.dl.	SDK		keram.obklad v=1500mm
1.10	BEZBAR. WC	3,1	keram.dl.	SDK	SDK	keram.obklad v=1500mm
1.11	KUCHYŇ	18,8	keram.dl.	SDK/štuk. om.		keram.obklad v=2000mm
1.12	CHODBA	16,5	keram.dl.	SDK/štuk. om.		
1.13	HRUBÁ PŘÍP.ZELENINY	6,3	keram.dl.	SDK/štuk. om.		keram.obklad v=2000mm
1.14	SKLAD POTRAVIN	7,0	keram.dl.	SDK/štuk. om.		keram.obklad v=2000mm
1.15	SKLAD NAPOJE	6,5	keram.dl.	SDK/štuk. om.		keram.obklad v=2000mm
1.16	CHODBA	9,5	keram.dl.	štuková om.		
1.17	ODPAD	1,2	keram.dl.	štuková om.		keram.obklad v=2000mm
1.18	CHODBA	13,3	keram.dl.	SDK/štuk. om.		keram.obklad v=2000mm
1.19	ŠATNA	8,4	PVC-thermofix	štuková om.		
1.20	WC+SPRCHA	3,2	keram.dl.	SDK/štuk. om.		keram.obklad v=2000mm
1.21	KANCELAR	8,1	PVC-thermofix	štuková om.		
1.22	ZAHŘADKA	127,6	keram.dl.	-		

projekt Restaurační zařízení v ŽST Poděbrady Poděbrady, č.p. 210, st. 4114	
investor České dráhy, a.s. Nábřeží L. Svobody 1222, 110 15, Praha 1	
stavební úřad Poděbrady	kraj Středočeský kraj
oblastní projektant DomusDesign	odpovědný projektant části projektu
vypracoval	
stupeň projektu Dokumentace DPS	
část projektu Architektonicko stavební část	F1.1.1
název výkresu Půdorys 1.NP - navrhovaný stav	
datum 2.2010	měřítko 1:100
	číslo výkresu F.1.1.2.4

