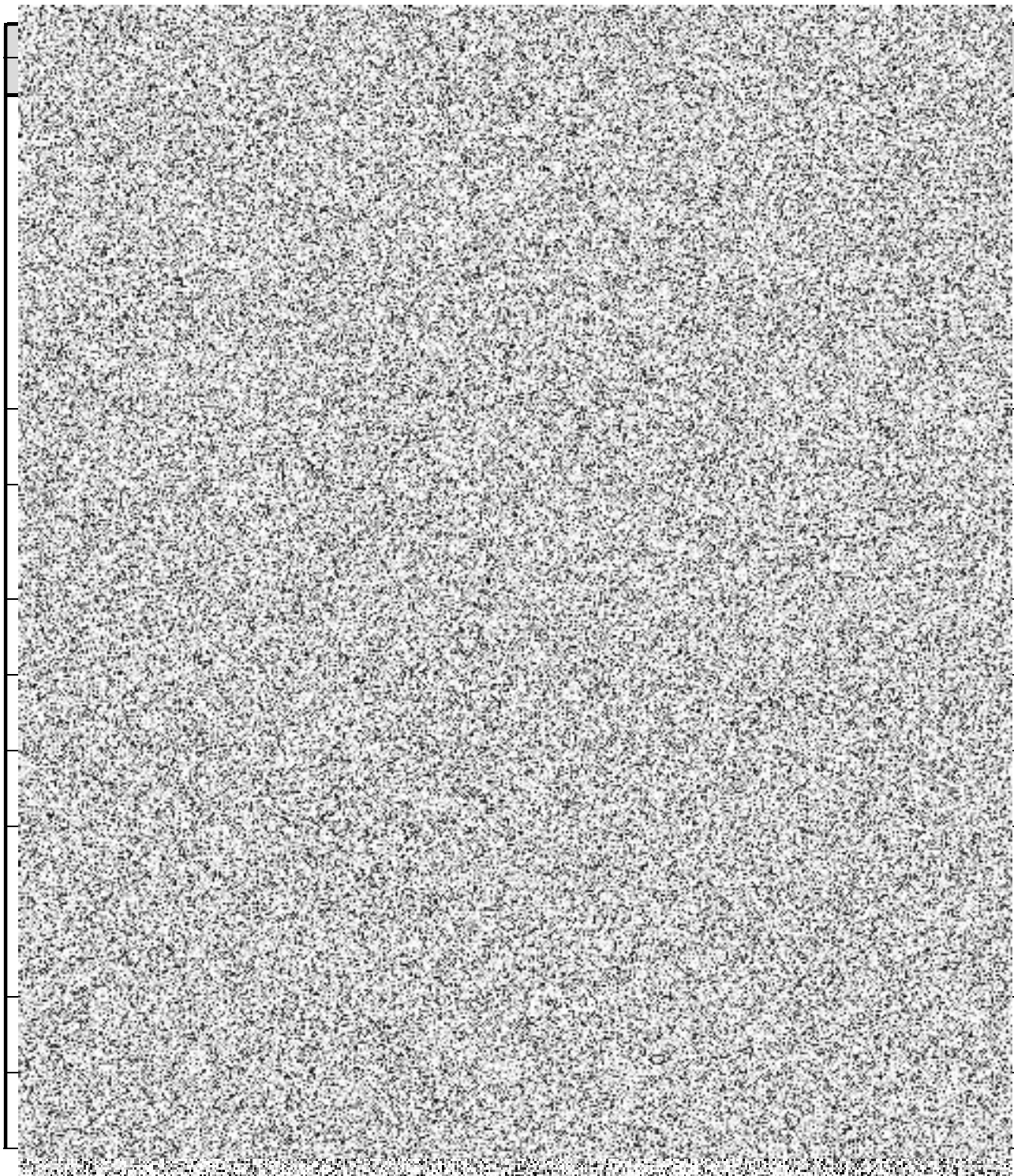


## Příloha č. 2 Záznam o poskytnutých Službách

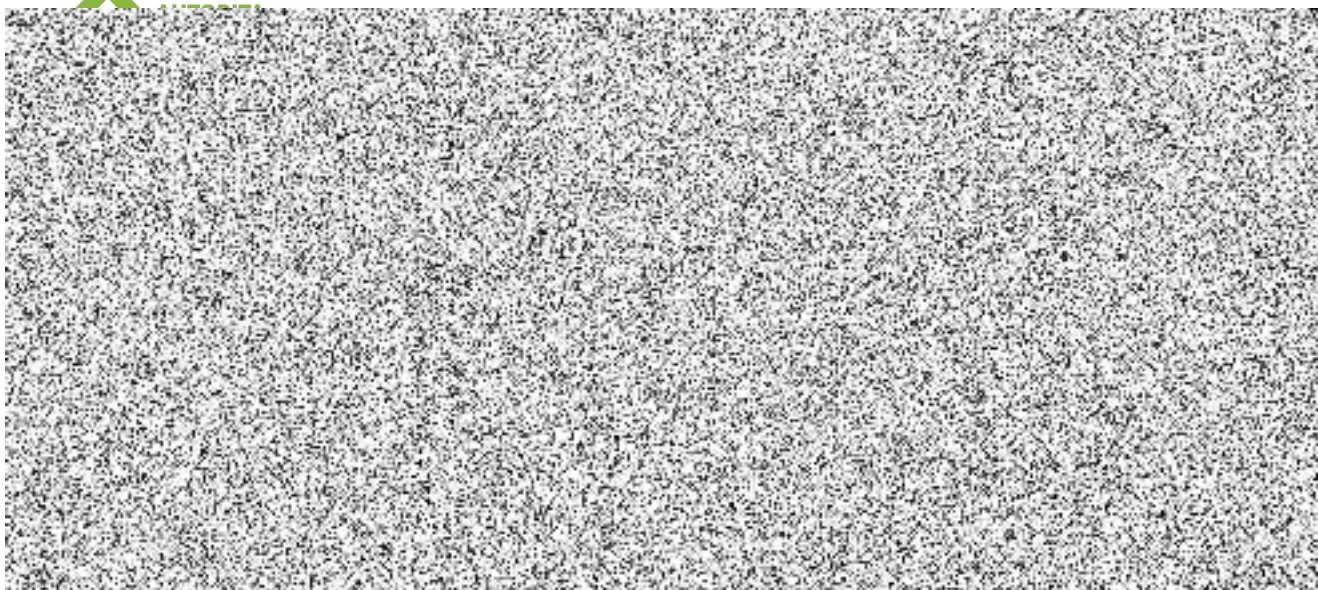
Období	MMRRRR – MMRRRR
--------	-----------------

**1. Služby zahrnuté do Paušální měsíční ceny**

Ve výše uvedeném období poskytoval Poskytovatel následující Služby zahrnuté do Paušální měsíční ceny a Objednatel akceptuje stav plnění:







<b>Katalogová paušální měsíční cena (bez DPH)</b>	<b>4 807 510,00 Kč</b>
---	------------------------

**Detailní popis výhrad bez vlivu na výši fakturace:**

<b>ID Služby</b>	<b>Datum + čas</b>	<b>Popis výhrady</b>

**Detailní popis výhrad snižující výši fakturace v důsledku slevy z ceny:**

<b>ID Služby</b>	<b>Datum + čas</b>	<b>Popis výhrady</b>	<b>Metoda výpočtu slevy (čl. 8. 1.– 8.3. Přílohy č. 1 Smlouvy)</b>	<b>Výše slevy</b>	
				<b>v %</b>	<b>v Kč (bez DPH)</b>
<b>Celková výše slev z Paušální měsíční ceny za vykazované období</b>					

**Paušální měsíční cena služeb poskytnutých ve vykazovaném období po zohlednění slevy z ceny**

	Cena za Služby v období od DDMMRRRR do DDMMRRRR v Kč		
	bez DPH	DPH	s DPH
Katalogová paušální měsíční cena	0,00,- Kč	0,00,- Kč	0,00,- Kč
Celková výše slev z Paušální měsíční ceny	0,00,- Kč	0,00,- Kč	0,00,- Kč
<b>Paušální měsíční cena služeb po zohlednění slev</b>	0,00,- Kč	0,00,- Kč	0,00,- Kč

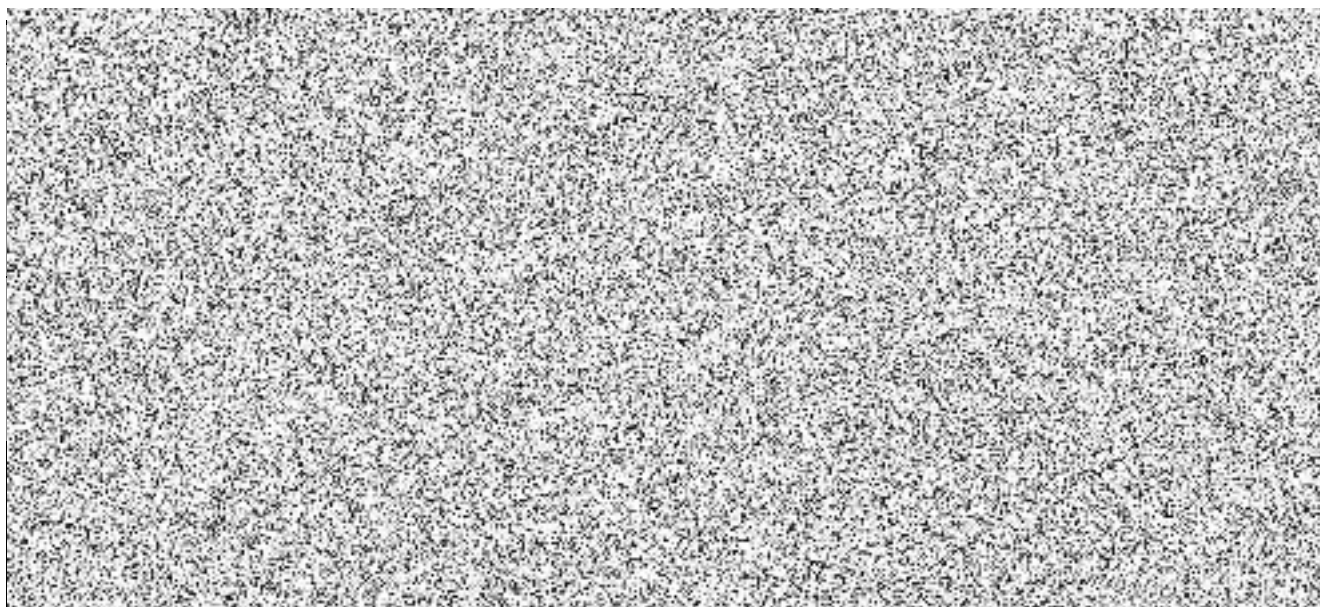
## 2. Služby Poskytnuté nad rámec Paušální měsíční ceny

Ve výše uvedeném období podle podepsaných Akceptačních protokolů poskytl Poskytovatel nad rámec Paušální měsíční ceny následující Služby:

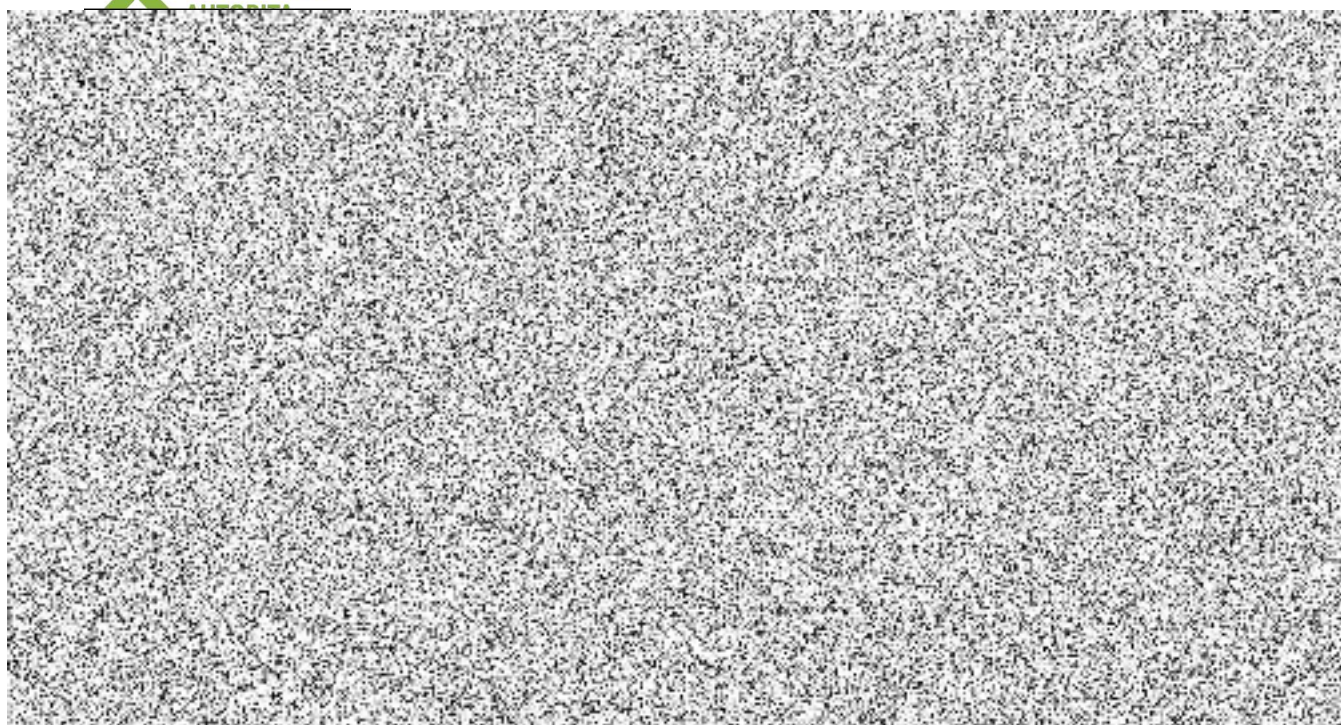
Služba		Celkový počet MD	Cena za 1 MD (bez DPH)	Celková cena (bez DPH)
ID	Název služby			
NCATSA01	Údržba dokumentace Systému	0,00,- Kč	0,00,- Kč	0,00,- Kč
NCATSA03-01	Konzultační služby	0,00,- Kč	0,00,- Kč	0,00,- Kč
NCATSA03-02	Další služby	0,00,- Kč	0,00,- Kč	0,00,- Kč
NCATSA04	Realizace změnových požadavků	0,00,- Kč	0,00,- Kč	0,00,- Kč
<b>Celková cena služeb poskytnutých nad rámec Paušální měsíční ceny</b>				0,00,- Kč

## 3. Cena Prodloužení maintenance HW a SW

Prodloužení maintenance na HW a SW se platí jednou ročně vždy v říjnu na další rok:







<b>Katalogová paušální roční cena (bez DPH)</b>	<b>21 517 239,00 Kč</b>
---	-------------------------

#### 4. Celková cena služeb poskytnutých ve vykazovaném období

	Cena za Služby v období od DDMMRRRR do DDMMRRRR v Kč		
	bez DPH	DPH	s DPH
Paušální měsíční cena služeb po zohlednění slev	0,00,- Kč	0,00,- Kč	0,00,- Kč
Celková cena služeb poskytnutých nad rámec Paušální měsíční ceny	0,00,- Kč	0,00,- Kč	0,00,- Kč
Cena prodloužení maintenance HW a SW	0,00,- Kč	0,00,- Kč	0,00,- Kč
<b>Celková cena služeb</b>	<b>0,00,- Kč</b>	<b>0,00,- Kč</b>	<b>0,00,- Kč</b>

Detailní přehled plnění služeb viz příloha:

*Záznam o poskytnutých službách*

V \_\_\_\_\_ dne: \_\_\_\_\_

<b>Za Objednatele</b>	<b>Za Poskytovatele</b>
Jméno, příjmení	Jméno, příjmení



Podpis	Podpis

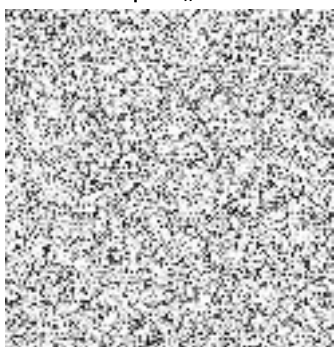
### Příloha č. 3 Seznam poddodavatelů a realizační tým Poskytovatele

#### **Poddodavatelem Poskytovatele bude společnost:**

Asseco Central Europe, a.s.  
se sídlem Budějovická 778/3, 140 00 Praha 4,  
IČ: 27074358

#### **Realizační tým Poskytovatele:**

Osvědčení stupně „D“:



Osvědčení stupně „T“:



Pro ostatní činnosti zajištění služeb provozu disponuje Poskytovatel pracovníky s osvědčením stupně „V“:

