

## SMLOUVA O NÁJMU

uzavřená podle § 2201 a násl. zákona č. 89/2012 Sb., občanského zákoníku, (dále jen „občanský zákoník“)

### I.

#### Smluvní strany

##### **Myslivecký spolek Kluky**

se sídlem Nová Lhota 15, 286 01 Čáslav

IČ: 63840685

bankovní spojení: č.ú. 184592759/0300

zastoupeným Milanem Šrámkem, předsedou spolku

(dále jen „pronajímatel“)

a

##### **Česká republika – Krajské ředitelství policie Středočeského kraje**

se sídlem Na Baních 1535, 156 00 Praha 5 – Zbraslav

IČ: 75151481

DIČ: CZ 75151481

bankovní spojení: č. ú. 507432881/0710

zastoupeno plk. Ing. Petrem Dostálem, náměstkem ředitele pro ekonomiku

tel. [redacted]

e-mail: [redacted]

(dále jen „nájemce“)

uzavřely smlouvu následujícího znění:

### II.

#### **Předmět smlouvy, místo plnění, účel nájmu a užívání**

1. Předmětem této smlouvy je nájem objektu kulové střelnice Kluky.
2. Pronajímatel prohlašuje, že je vlastníkem střeleckého zařízení – kulové střelnice Kluky a jejího zařízení (dále jen „střelnice“), která se nachází na pozemcích p. č. 131/1 a pozemku p. č. st. 65 v k. ú. Nová Lhota.
3. Pronajímatel touto smlouvou dává nájemci do nájmu střelnici v rozsahu uvedeném v čl. III této smlouvy.
4. Účelem nájmu je provádění výcviku a zdokonalení střelby policistů organizačních článků Krajského ředitelství policie Středočeského kraje a policistů zařazených na jednotlivých územních odborech Krajského ředitelství policie Středočeského kraje. Touto smlouvou obě strany v souladu s platnými právními předpisy a provozním řádem střelnice upravují podmínky užívání střelnice a vzájemná práva a povinnosti pro zajištění účelu nájmu a užívání.
5. Pronajímatel uvádí, že střelnice je způsobilá k provozování dohodnuté činnosti.

### III.

#### Doba trvání smlouvy

1. Smlouva se uzavírá na dobu určitou od 1. 1. 2024 do 31. 12. 2024.
2. Konkrétní termíny pro využívání střelnice nájemcem v kalendářním měsíci budou stanoveny po vzájemné ústní dohodě mezi pronajímatelem a nájemcem vždy nejméně dva měsíce předem, a to podle potřeb nájemce a možností pronajímatele.
3. V termínech sjednaných podle odst. 2 tohoto článku provozuje střelnici bezpečnostní sbor, proto se podle § 1 odst. 3 písm. e) zákona č. 119/2002 Sb., o střelných zbraních a střelivu, ve znění pozdějších předpisů, na provoz tento zákon nevztahuje. Správcem střelnice jsou v době provozování střelnice bezpečnostním sborem kvalifikovaní instruktoři služební přípravy školního policejního střediska Krajského ředitelství policie Středočeského kraje, jejichž seznam je uveden v příloze k tomuto dodatku.

### IV.

#### Cena a platební podmínky

1. Na základě dohody účastníku smlouvy byla stanovena smluvní cena za nájem střelnice ve výši 420,-Kč (slovy čtyřistodvacetkorunčeských) za jednu hodinu (60 minut). Pronajímatel není plátcem DPH.
2. Nájemce uhradí nájemné za odebrané hodiny na základě faktury vystavené pronajímatelem.
3. Faktura musí obsahovat náležitosti podle platných právních předpisů.
4. Faktura je splatná do 21 dnů od jejího doručení Krajskému ředitelství policie Středočeského kraje. V případě, že faktura bude obsahovat nesprávné údaje nebo nebude obsahovat požadované údaje, je nájemce oprávněn fakturu vrátit. Do doby doručení nové faktury není nájemce v prodlení s plněním faktury.
5. Faktura je uhrazena okamžikem odepsání předmětné částky z účtu nájemce ve prospěch účtu pronajímatele.
6. V případě prodloužení nájemce s úhradou faktury je pronajímatel oprávněn požadovat zaplacení smluvní pokuty ve výši 0,05 % z dlužné částky za každý, byť i započatý den prodloužení.

### V.

#### Práva a povinnosti smluvních stran

1. Pronajímatel zajistí uzavření střelnice pro veřejnost v době jejího užívání nájemcem. Pronajímatel umožní nájemci v době užívání střelnice užívat i sociální zařízení, společenské prostory střelnice a prostor určený pro uložení terčového materiálu.
2. Nájemce odpovídá za bezpečnost svých zaměstnanců v průběhu výcviku. Bezpečnost zajistí vlastními zdroji.
3. Pronajímatel je povinen udržovat pronajímané prostory ve stavu způsobilém ke smluvenému účelu užívání a toto užívání nájemci umožnit.
4. Nájemce je povinen při výkonu práv a povinností vyplývajících ze smlouvy
  - a) dodržovat zejména bezpečnostní, protipožární a hygienické předpisy,
  - b) řídit se provozním řádem střelnice, s výjimkou ustanovení týkajících se správcu střelnice, a pokyny pronajímatele.
5. Nájemce odpovídá za škodu způsobenou jeho zaměstnanci nebo osobami, které se v prostoru střelnice zdržují s jeho souhlasem v souvislosti s užíváním předmětu nájmu, jak účastníkem střelby, tak třetím osobám, nebo za škody způsobené na zařízení střelnice.
6. Nájemce provede po ukončení výcviku sběr nábojnic do nádob k tomu určených. Třídění a likvidaci nábojnic jako druhotné suroviny nájemce následně zajistí odevzdáním příslušné

sběrně, neboť finanční prostředky získané odevzdáním vystřelených nábojnic jsou příjmem rozpočtu MV.

7. Nájemce je povinen při střelbě používat pouze zbraně a střelivo povolené pro tuto střelnici.
8. Nájemce není oprávněn bez předchozího písemného souhlasu pronajmatele užívat střelnici k jinému než dohodnutému účelu, ani ji dát do užívání nebo do podnájmu třetí osobě.

## VI.

### Ukončení smlouvy

1. Smlouva končí uplynutím doby určité, na kterou je uzavřena. Jinak ji lze ukončit pouze písemnou dohodou smluvních stran nebo písemnou výpovědí.
2. Výpovědní lhůta je stanovena v délce dvou měsíců a počíná běžet první den měsíce následujícího po doručení výpovědi druhé smluvní straně.

## VII.

### Závěrečná ustanovení

1. Veškeré změny a doplňky této smlouvy mohou být provedeny pouze formou písemných očíslovaných dodatků podepsaných oprávněnými zástupci obou smluvních stran, které se stanou nedílnou součástí této smlouvy.
2. Smluvní strany se dohodly, že případné postoupení práv a povinností ze smlouvy nebo její části ve smyslu § 1895 občanského zákoníku třetí osobě je možné jen na základě písemného dodatku ke smlouvě. Obě strany prohlašují, že jejich závazkový vztah založený touto smlouvou se řídí platnými právními předpisy ČR. Smluvní strany se zavazují, že veškeré spory vzniklé v souvislosti s touto smlouvou budou řešeny smírnou cestou. Nedojde-li k dohodě, budou spory řešeny cestou soudní.
3. Obě smluvní strany prohlašují, že se seznámily s obsahem smlouvy, nemají k ní žádné připomínky a na důkaz, že smlouva nebyla uzavřena v tisni, za nápadně nevýhodných podmínek, a že smlouva je projevem jejich svobodné vůle, připojují své podpisy.
4. Smlouva je vyhotovena ve třech stejnopisech s platností originálu. Pronajmatel obdrží jeden výtisk, nájemce pak výtisky dva. Nedílnou součástí smlouvy je provozní řád střelnice.
5. Smluvní strany souhlasí s tím, že tato smlouva bude zveřejněna na veřejně přístupném elektronickém portálu.
6. Smlouva nabývá platnosti dnem podpisu obou smluvních stran a účinnosti dnem zveřejnění v registru smluv.

Kontaktní osoby: za pronajmatele  
za nájemce

p. Milan Šrámek  
mjr. JUDr. Petra Hofmanová

tel.  
tel.

V Čáslavi dne

13. 12. 2023



V Praze dne

18. 12. 2023



plk. Ing. Petr Dostál  
náměstek ředitele pro ekonomiku

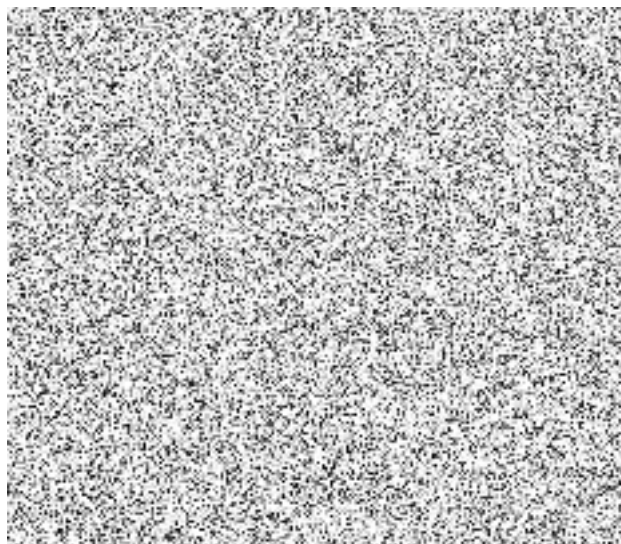
MYSLIVECKÝ SPOLEK  
KLUKY  
285 45 KLUKY  
OKRES: KUTNÁ HORA 2

**Příloha ke smlouvě o nájmu střelnice Kluky**

**Č. j. KRPS-307601-3/ČJ-2023-0100SP**

**Seznam správců střelnice Kluky – kvalifikovaných instruktorů služební přípravy  
školního policejního střediska Krajského ředitelství policie Středočeského kraje**

**– rok 2024**



mjr. JUDr. Petr  
vedoucí ŠPS

