



SMLOUVA O VÝPŮJČCE NEBYTOVÝCH PROSTOR

202300321/OR

ve smyslu § 2193 an. zákona č. 89/2012 Sb., občanský zákoník

Město Český Brod

se sídlem náměstí Husovo 70, 282 01 Český Brod
IČO: 00235334
zastoupené starostou Mgr. Tomášem Klineckým
(jako půjčitel)

a

Školní jídelna Český Brod p. o.

se sídlem Bezručova 1099, 282 01 Český Brod
IČO: 09276599
zastoupená Jozefem Žecem pověřeným vedením
(dále jako vypůjčitel)

uzavřeli dnešního dne tuto
smlouvu o výpůjčce

Článek I.

Předmět smlouvy, vymezení předmětu výpůjčky a účel výpůjčky

- Půjčitel je výlučným vlastníkem, mimo jiné, budovy č. p. 147, která je součástí p. č. 3 v k.ú. Liblice u Českého Brodu.
- Tyto nemovitosti jsou zapsány v katastru nemovitostí u Katastrálního úřadu pro Středočeský kraj, KP Kolín na listu vlastnictví č. 10001 pro obec Český Brod a k. ú. Liblice u Českého Brodu.
- Půjčitel touto smlouvou o výpůjčce přenechává vypůjčiteli nebytové prostory nacházející se v přízemí budovy č. p. 147, která je součástí p. č. 3 se samostatnými vstupy z areálu školy.
- V uvedené nemovitosti č. p. 147:**
v 1. NP 5 místností o celkové výměře 152,81 m², a to: místnost č. 120 o výměře 74,20 m², místnost č. 121 o výměře 24,20 m², místnost č. 122 o výměře 24,69 m², místnost č. 123 o výměře 5,92 m² a místnost č. 136 o výměře 23,80 m².
- Celková výměra vypůjčených prostor v budově č. p. 147 je 152,81 m².**
- Vypůjčitel se zavazuje předmět výpůjčky udržovat vlastním nákladem.

7. Vypůjčitel se zavazuje vypůjčené prostory užívat za účelem provozování školského zařízení podle jeho zřizovací listiny.

Článek II. Užívání předmětu výpůjčky

1. Obě strany konstatují, že ke dni uzavření této smlouvy jsou nebytové prostory ve stavu způsobilém k obvyklému užívání ke stanovenému účelu. Půjčitel se zavazuje, že je bude v tomto stavu svým nákladem udržovat a zabezpečovat řádné poskytování služeb a obslužných činností, jejichž poskytování je s užíváním nebytového prostoru spojeno.
2. Vypůjčitel je oprávněn užívat nebytové prostory k účelu a v rozsahu dohodnutém ve smlouvě. Zavazuje se hradit náklady spojené s obvyklým udržováním předmětu výpůjčky ve smyslu ustanovení § 2199 občanského zákoníku. Je dále povinen bez zbytečného odkladu oznámit půjčiteli potřebu oprav, které má půjčitel provést a umožnit mu provedení těchto i jiných nezbytných oprav. Jinak vypůjčitel odpovídá za škodu, která nesplněním této povinnosti vznikla půjčiteli nebo třetí osobě.
3. Stavební úpravy, či rekonstrukce na předmětu výpůjčky je možné provádět pouze po předchozím písemném souhlasu půjčitele.
4. Vypůjčitel se zavazuje provádět kontrolu stavu vypůjčených nebytových prostor z hlediska protipožární prevence a bezpečnosti práce a plnit úkoly požární ochrany vyplývající z platných právních předpisů. Dále je vypůjčitel povinen vybavit vypůjčené prostory hasicími přístroji a provádět pravidelné revize hasicích přístrojů a revize elektroinstalace ve vypůjčených prostorách.
5. Vypůjčitel není oprávněn dát předmět výpůjčky do podnájmu třetí osobě bez předchozího písemného souhlasu půjčitele.
6. Vypůjčitel se zavazuje oznámit neprodleně půjčiteli všechny skutečnosti rozhodné pro rozsah a způsob užívání nebytových prostor.
7. Půjčitel je oprávněn činit prohlídky nebytových prostor touto smlouvou vypůjčených v přítomnosti vypůjčitele, a to za účelem kontroly, zda vypůjčitel užívá nebytové prostory řádným způsobem a vypůjčitel se zavazuje umožnit přístup půjčiteli do vypůjčených prostor na jeho požádání. Plánované kontroly budou vypůjčiteli oznámeny písemně alespoň 3 dny před jejich konáním.
8. Kontaktní osobou pro zajištění vstupu do budovy v případě kontroly stavu budovy, nebo v jakémkoliv jiném případě, nutném pro vstup do budovy je paní Simona Březinová, telefon: 773 492 017.
9. Vyúčtování energií provádí SŠMG Liblice p.o., jako hlavní odběratel elektrické energie, vody a plynu. SŠMG rozúčtuje faktury zaslané dodavatelem energií pro Školní jídelna p. o., podle podružného elektroměru a podružného vodoměru. Teplo (vyúčtování spotřeby plynu) je fakturováno podle podílu podlahové plochy. V případě rozdílu stavu na hlavním vodoměru a elektroměru a součtu podružných vodoměrů a elektroměru, bude tento rozdíl vyúčtován podílem podlahové plochy.

Článek III.
Doba výpůjčky, zánik výpůjčky, odstoupení od smlouvy

1. Smlouva o výpůjčce se sjednává na dobu neurčitou, s výpovědní dobou 1 rok.
2. Nejpozději v den skončení výpůjčky předá vypůjčitel půjčitelovi vypůjčené prostory v řádném stavu.

Článek IV.
Závěrečná ustanovení

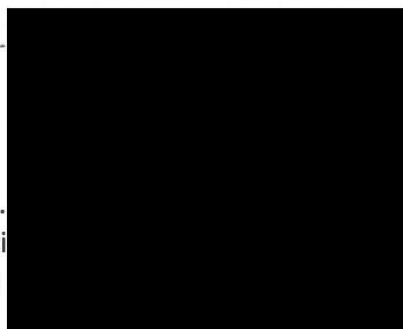
1. Změny smlouvy jsou platné a účinné jen na základě písemných, oboustranně odsouhlasených a chronologicky číslovaných dodatků.
2. Smlouva o výpůjčce je vyhotovena ve třech stejnopisech o třech stranách, z nichž půjčitel obdrží po dvou vyhotovení a vypůjčitel po jednom vyhotovení.
3. Tato smlouva nabývá platnosti dnem podpisu obou smluvních stran a účinnosti dnem zveřejnění platné smlouvy v registru smluv dle zákona č. 340/2015 Sb. Osobou zveřejňující tuto smlouvu v registru smluv je město Český Brod.
4. Smluvní strany souhlasí s uveřejněním této smlouvy v registru smluv v souladu s vnitřním předpisem půjčitele.
5. Přílohy, které jsou nedílnou součástí smlouvy:
 1. situační plánky s vyznačeným předmětem výpůjčky

Účastníci této smlouvy potvrzují vlastnoručními podpisy svých oprávněných zástupců (případně uznávanými elektronickými podpisy oprávněných zástupců) platnost této smlouvy, prohlašují, že si tuto smlouvu přečetli, že byla uzavřena po vzájemném projednání nikoli v tísní ani za jinak jednostranně nevýhodných podmínek.

V Českém Brodě dne 18.12.2023



19



.....
za vypůjčitel
Jozef Žec

Doložka dle § 41

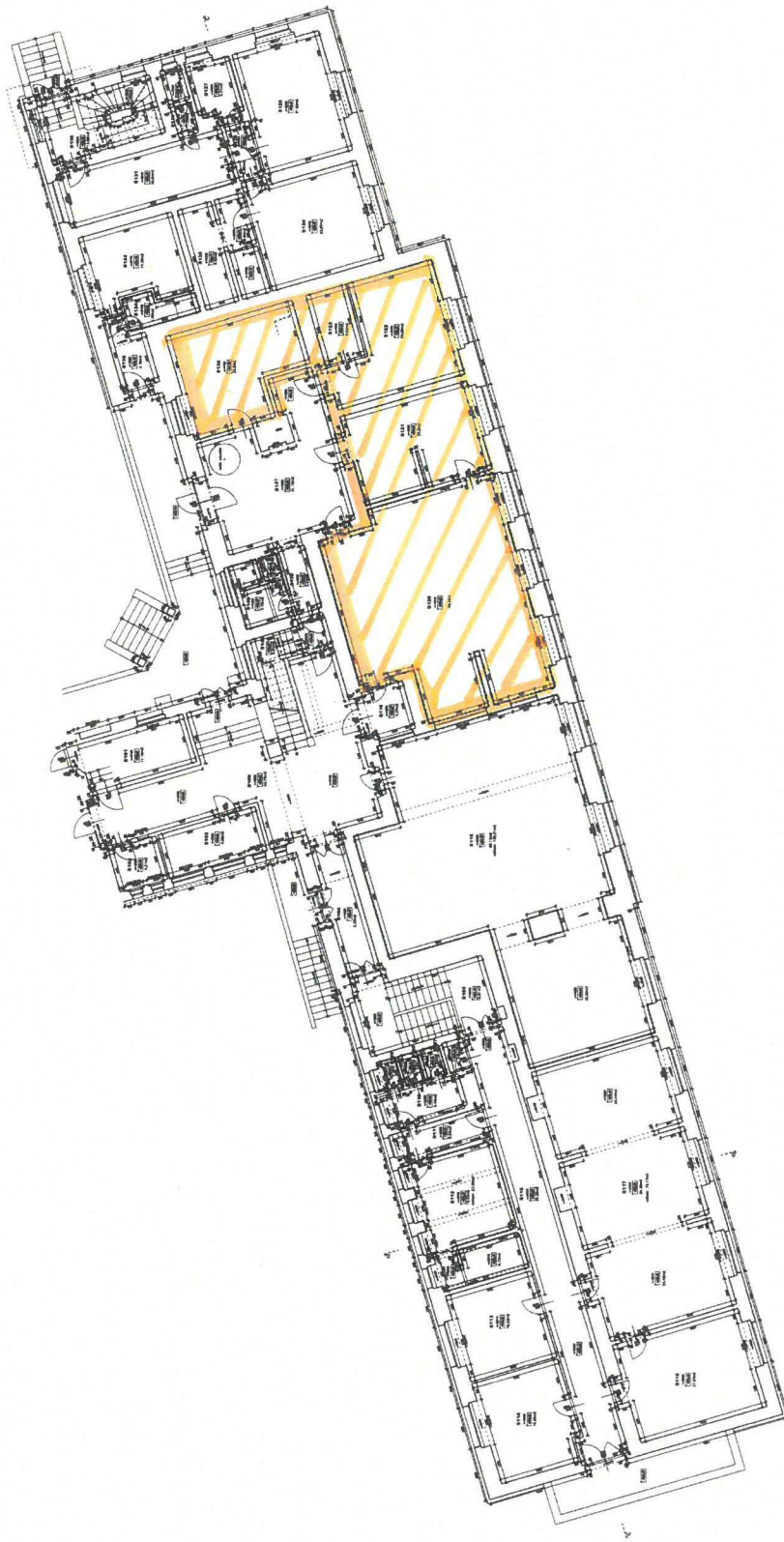
potvrzuje se, že podmínky podmiňující platnost tohoto právního úkonu obce podle § 41 zákona č. 128/2000 Sb., o obcích, ve znění pozdějších předpisů, jsou splněny.

Usnesení č. 586/2023 Datum 22.11.2023
Záměr

Datum 11.12.2023

Podpis





PROJEKTOWY BUDOWLANI ul.		PROJEKTOWY BUDOWLANI ul.	
Nazwa obiektu: ... Adres: ... Inwestor: ... Projektant: ... Data: ...		Nazwa obiektu: ... Adres: ... Inwestor: ... Projektant: ... Data: ...	
Projekt: ... Skala: ... Data: ...		Projekt: ... Skala: ... Data: ...	
Projektant: ... Inżynier: ... Architekt: ...		Projektant: ... Inżynier: ... Architekt: ...	
Tytuł: ... Zawód: ... Data: ...		Tytuł: ... Zawód: ... Data: ...	