



P1A23000012437

Zákaznické číslo: [redacted]

Příloha č. 4 ke smlouvě o dodávce tepelné energie č.: 68114817\_2

## Ceník tepelné energie

pro odběratele tepelné energie na primární části soustavy

**odběratel: Integrovaná střední škola technická Mělník, příspěvková organizace**

**odběrné místo: Seznam odběrných míst je v příloze**

platná od: 1. 1. 2024

Cenová Lokalita: MĚLNÍK, HORNÍ POČAPLY, DOLNÍ BEŘKOVICE

Cena za dodávku tepelné energie je určena kalkulací:

Typ tarifu H43P1\_01

**1. Cena pro bytové odběry** při odběru z primární sítě činí:

základní cena bez DPH: 785,00 Kč/GJ

k ceně bude připočtena DPH dle platné legislativy

**2. Cena pro nebytové odběry** při odběru z primární sítě činí:

základní cena bez DPH: 785,00 Kč/GJ

k ceně bude připočtena DPH dle platné legislativy

**3. Cena při odběru teplotnosného média**

základní cena bez DPH: 156,25 Kč/m<sup>3</sup>

k ceně bude připočtena DPH dle platné legislativy

**4. Služby poskytnuté při** odstavování a připojování odběrného místa při porušení smlouvy:

základní cena bez DPH: 1.600,00 Kč/Zásah

k ceně bude připočtena DPH dle platné legislativy

**5. Služby poskytnuté při** výjezdu dodavatele z důvodů na straně odběratele:

základní cena bez DPH: 490,00 Kč/Zásah

k ceně bude připočtena DPH dle platné legislativy

**6. Cenové změny**

Změny ceny tepelné energie budou provedeny v souladu s předpisy ERÚ a s příslušnými ustanoveními této smlouvy.

**7. Závěrečné ustanovení**

Cena tepelné energie je cenou předběžnou. Předběžná cena je stanovena z předpokládaných nákladů a z předpokládaného množství dodávek tepelné energie v dané cenové lokalitě na daný kalendářní rok. Po skončení kalendářního roku budou skutečné náklady a zisk promítnuty do skutečně dodaného množství tepelné energie a jednotková cena tepelné energie bude úměrně tomu navýšena či snížena. Toto vyrovnání předběžné ceny na cenu výslednou, vypočtenou podle výše uvedeného, bude provedeno do 28. 2. následujícího roku.

Dodavatel:  
V Trutnově  
Dne: 5. 12. 2023

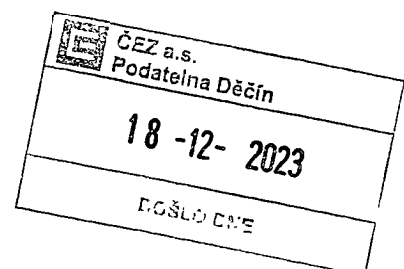
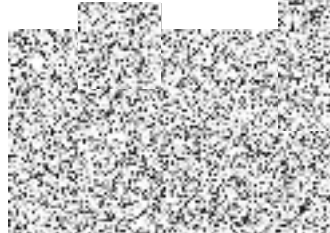
Odběratel:  
V  
Dne:



ČEZ Teplárenská, a.s.



ČEZ Teplárenská, a.s.





Seznam OM  
0100236461, I  
0102391159, I  
0102391160, I

