

# KUPNÍ SMLOUVA č. 300 – 5 – 2023

## I. Smluvní strany

1.1 Odběratel : Školní jídelna Praha 22  
Adresa : Nové náměstí 1100/1 Praha 10 – Uhřetěves 104 00  
IČO : 70971382

1.2 Dodavatel : RETIGO s. r. o.  
Zastoupen : Ing. Libor Pavelka, jednatel  
Pověřen jednání: [REDACTED]  
Zastoupený: Rad: [REDACTED]  
Sídlem : Láň 2310, P.S. 43, 756 64 Rožnov p. R.  
IČO : 60794062  
DIČ : CZ60794062  
Bankovní spojení: KB Valašské Meziříčí, č. ú. [REDACTED]  
Zapsána v OR u KS v Ostravě, oddíl C, vložka 7216

## II. Předmět smlouvy a cena

2.1 Specifikace: konvektomat RETIGO Blue Vision B2011b dle cenové nabídky č. 19026

<b>Celková částka bez DPH</b>	<b>491 870,50-</b>	<b>CZK</b>
<b>DPH 21%</b>	<b>103 292,80-</b>	<b>CZK</b>
<b>Výsledná cena dodávky celkem s DPH</b>	<b>595 163,30-</b>	<b>CZK</b>

**pět set devadesát pět tisíc jedno sto šedesát tři korun českých třicet haléřů**

## III. Dodací lhůta

3.1 Dodací lhůta do: 30.12.2023

3.2 Místo dodání: Školní jídelna Praha 22 Nové náměstí 1100/1 Praha 10 – Uhřetěves 104 00

## IV. Fakturace a placení

- 4.1 Zdanitelné plnění - právo fakturovat vzniká dnem podepsání kupní smlouvy či dodáním zboží či doplacením zakázky.
- 4.2 Zakázka bude uhrazená na účet dodavatele, dle zálohové faktury .....(595 163,30-). splatností 30 dní po obdržení faktury.
- 4.3 Nesdělí-li dodavatel odběrateli jiné číslo účtu, bude odběratel hradit dodavateli kupní cenu dle odst. tohoto článku na bankovní účet vedený u KB Valašské Meziříčí, č. [REDACTED]
- 4.4 Smluvní pokuta za opožděné proplacení faktury bude činit za každý započatý den prodlení 0,1 % z dlužné částky.
- 4.5 Vlastnická práva přechází z dodavatele na odběratele dnem úplného uhrazení ceny dodávky, v případě platby předem přechází z dodavatele na odběratele dnem předání zařízení odběrateli nebo prvnímu přepravci. Nebezpečí škody na věci přechází na odběratele dnem předání zařízení odběrateli nebo prvnímu přepravci, dle toho, co nastane dříve.

#### V. Záruční podmínky

- 5.1 Dodavatel ručí za jakost, správnou funkci a provedení zařízení po dobu **24 měsíců** ode dne prodeje. Záruka se vztahuje na vady vzniklé prokazatelně následkem vadného materiálu, vadně provedených prací, které znemožňují správnou funkci.
- 5.2 Ze záručních podmínek jsou vyňaty chyby vzniklé mechanickým poškozením, nevhodným uložením, nesprávnou manipulací, nesprávným zacházením, nedodržením návodu k obsluze jakož i závadami, které byly způsobeny cizím zásahem nebo neodvratnou událostí (živelná pohroma).

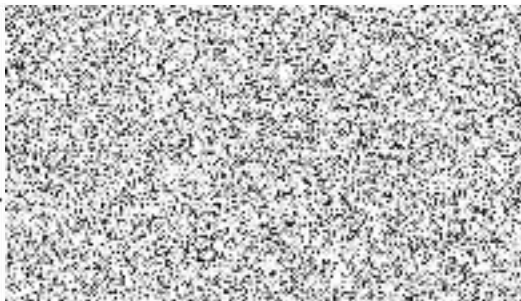
#### VI. Doprava

- 6.1 Způsob dopravy: viz **POTVRZENÍ OBJEDNÁVKY**.
- 6.2 Dopravní náklady hradí dodavatel.
- 6.3 Odběratel je povinen při převzetí zboží pečlivě zkontrolovat stav dodaného zboží a převzetí zboží je povinen potvrdit podpisem v dodacím listě.
- 6.4 Připojení na připravené rozvody, případné vícepráce a vícenáklady pro připravené přípojné body budou zvlášť účtovány dle předchozí cenové kalkulace servisním technikem

#### VII. Ostatní ujednání

- 7.1 Tato kupní smlouva nabývá platnosti dnem podpisu oběma smluvními stranami a je vyhotovena ve dvou stejnopisech, z nichž jeden obdrží odběratel a jeden dodavatel.
- 7.2 Změny a doplňky k této kupní smlouvě musí mít písemnou formu a musí být podepsány oběma stranami, jinak jsou neplatné; změna této smlouvy formou ústní dohody se vylučuje.
- 7.3 Smluvní strany se dohodly, že souhlasí s obsahem smlouvy, že tato byla sepsána na základě pravdivých údajů, jejich pravé a svobodné vůle a nebyla ujednána v tísní ani za jiných a jinak jednostranně nevýhodných podmínek.
- 7.4 Smluvní strany se výslovně dohodly na tom, že právní vztahy z této smlouvy vyplývající a touto smlouvou výslovně neupravené, se budou řídit českým právním řádem, zejména pak ustanoveními zákona č. 89/2012 Sb., občanský zákoník.

V : Praze



V : Praze

Dne:



o. (S)  
2075/3  
řany