

KUPNÍ SMLOUVA č. 300 – 4 – 2023

I. Smluvní strany

1.1 Odběratel : Školní jídelna Praha 22
Adresa : Nové náměstí 1100/1 Praha 10 – Uhřetěves 104 00
IČO : 70971382

1.2 Dodavatel : RETIGO s. r. o.
Zastoupen : Ing. Libor Pavelka, jednatel
Pověřen jed. [REDACTED]
Zastoupený: [REDACTED]
Sídlem : Láň 2310, P.S. 43, 756 64 Rožnov p. R.
IČO : 60794062
DIČ : CZ60794062
[REDACTED]
Zapsána v OR u KS v Ostravě, oddíl C, vložka 7216

II. Předmět smlouvy a cena

2.1 Specifikace: konvektomat RETIGO Blue Vision B1011b dle cenové nabídky č. 19027

Celková částka bez DPH	299 619,70-	CZK
DPH 21%	62 920,14-	CZK
Výsledná cena dodávky celkem s DPH	362 539,84-	CZK

tři sta šedesát dva tisíc pět set třicet devět korun českých osmdesát čtyři haléřů

III. Dodací lhůta

3.1 Dodací lhůta do: 30.12.2023

3.2 Místo dodání: Školní jídelna Praha 22 Nové náměstí 1100/1 Praha 10 – Uhřetěves 104 00

IV. Fakturace a placení

- 4.1 Zdanitelné plnění - právo fakturovat vzniká dnem podepsání kupní smlouvy či dodáním zboží či doplacením zakázky.
- 4.2 Zakázka bude uhrazená na účet dodavatele, dle zálohové faktury(362 539,84-). splatností 30 dní po obdržení faktury.
- 4.3 Nesdělí-li dodavatel odběrateli jiné číslo účtu, bude odběratel hradit dodavateli kupní cenu dle odst.
- 4.2 tohoto článku na bankovní účet vedený u KB Valašské Meziříčí, č. [REDACTED]
- 4.4 Smluvní pokuta za opožděné proplacení faktury bude činit za každý započatý den prodlení 0,1 % z dlužné částky.
- 4.5 Vlastnická práva přechází z dodavatele na odběratele dnem úplného uhrazení ceny dodávky, v případě platby předem přechází z dodavatele na odběratele dnem předání zařízení odběrateli nebo prvním přepravci. Nebezpečí škody na věci přechází na odběratele dnem předání zařízení odběrateli nebo prvním přepravci, dle toho, co nastane dříve.

V. Záruční podmínky

- 5.1 Dodavatel ručí za jakost, správnou funkci a provedení zařízení po dobu **24 měsíců** ode dne prodeje. Záruka se vztahuje na vady vzniklé prokazatelně následkem vadného materiálu, vadně provedených prací, které znemožňují správnou funkci.
- 5.2 Ze záručních podmínek jsou vyňaty chyby vzniklé mechanickým poškozením, nevhodným uložením, nesprávnou manipulací, nesprávným zacházením, nedodržením návodu k obsluze jakož i závadami, které byly způsobeny cizím zásahem nebo neodvratnou událostí (živelná pohroma).

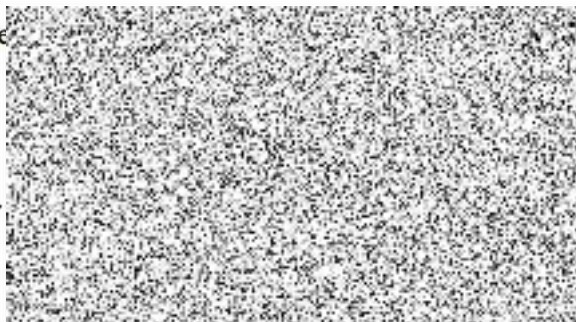
VI. Doprava

- 6.1 Způsob dopravy: viz POTVRZENÍ OBJEDNÁVKY.
- 6.2 Dopravní náklady hradí dodavatel.
- 6.3 Odběratel je povinen při převzetí zboží pečlivě zkontrolovat stav dodaného zboží a převzetí zboží je povinen potvrdit podpisem v dodacím listě.
- 6.4 Připojení na připravené rozvody, případné vícepráce a vícenáklady pro připravené přípojné body budou zvlášť účtovány dle předchozí cenové kalkulace servisním technikem

VII. Ostatní ujednání

- 7.1 Tato kupní smlouva nabývá platnosti dnem podpisu oběma smluvními stranami a je vyhotovena ve dvou stejnopisech, z nichž jeden obdrží odběratel a jeden dodavatel.
- 7.2 Změny a doplňky k této kupní smlouvě musí mít písemnou formu a musí být podepsány oběma stranami, jinak jsou neplatné; změna této smlouvy formou ústní dohody se vylučuje.
- 7.3 Smluvní strany se dohodly, že souhlasí s obsahem smlouvy, že tato byla sepsána na základě pravdivých údajů, jejich pravé a svobodné vůle a nebyla ujednána v tísní ani za jiných a jinak jednostranně nevýhodných podmínek.
- 7.4 Smluvní strany se výslovně dohodly na tom, že právní vztahy z této smlouvy vyplývající a touto smlouvou výslovně neupravené, se budou řídit českým právním řádem, zejména pak ustanoveními zákona č. 89/2012 Sb., občanský zákoník.

V : Prazc



V : Prazc

