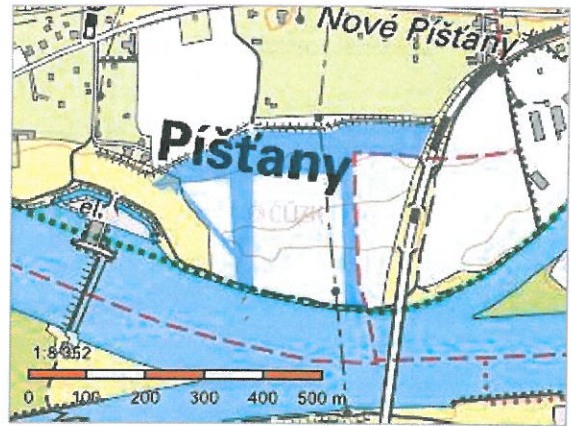


Informace o pozemku

Parcelní číslo:	99/3
Obec:	Píšťany [542539]
Katastrální území:	Píšťany [794333]
Číslo LV:	58
Výměra [m ²]:	37714
Typ parcely:	Parcela katastru nemovitostí
Mapový list:	DKM
Určení výměry:	Graficky nebo v digitalizované mapě
Druh pozemku:	orná půda



Vlastníci, jiní oprávnění

Vlastnické právo	Podíl
Česká republika	
Právo hospodařit s majetkem státu	Podíl
Povodí Labe, státní podnik, Víta Nejedlého 951/8, Slezské Předměstí, 50003 Hradec Králové	

Způsob ochrany nemovitosti

Název
chráněná krajinná oblast - II.-IV.zóna
zemědělský půdní fond

Seznam BPEJ

BPEJ	Výměra
15600	37714

Omezení vlastnického práva

Typ
Předkupní právo podle § 101 zákona č. 183/2006 Sb.

Jiné zápisy

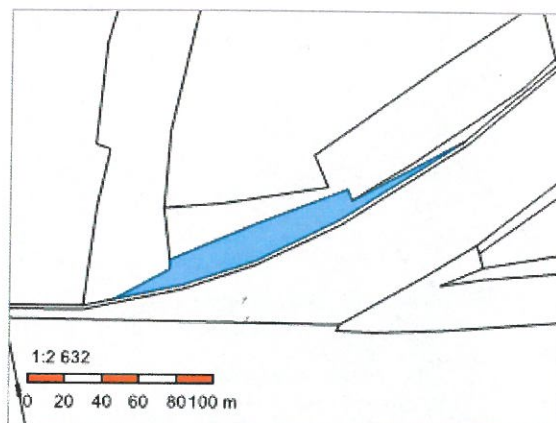
Typ
Podaná žaloba
Zapsáno do soupisu konkursní podstaty

Řízení, v rámci kterých byl k nemovitosti zapsán cenový údaj

Nemovitost je v územním obvodu, kde státní správu katastru nemovitostí ČR vykonává [Katastrální úřad pro Ústecký kraj, Katastrální pracoviště Litoměřice](#)

Informace o pozemku

Parcelní číslo:	1376/2
Obec:	Žalhostice [565946]
Katastrální území:	Žalhostice [794341]
Číslo LV:	58
Výměra [m ²]:	2011
Typ parcely:	Parcela katastru nemovitostí
Mapový list:	DKM
Určení výměry:	Ze souřadnic v S-JTSK
Způsob využití:	ostatní komunikace
Druh pozemku:	ostatní plocha



Vlastníci, jiní oprávnění

Vlastnické právo	Podíl
Česká republika	
Právo hospodařit s majetkem státu	Podíl
Povodí Labe, státní podnik, Víta Nejedlého 951/8, Slezské Předměstí, 50003 Hradec Králové	

Způsob ochrany nemovitosti

Název
chráněná krajinná oblast - II.-IV.zóna

Seznam BPEJ

Parcela nemá evidované BPEJ.

Omezení vlastnického práva

Nejsou evidována žádná omezení.

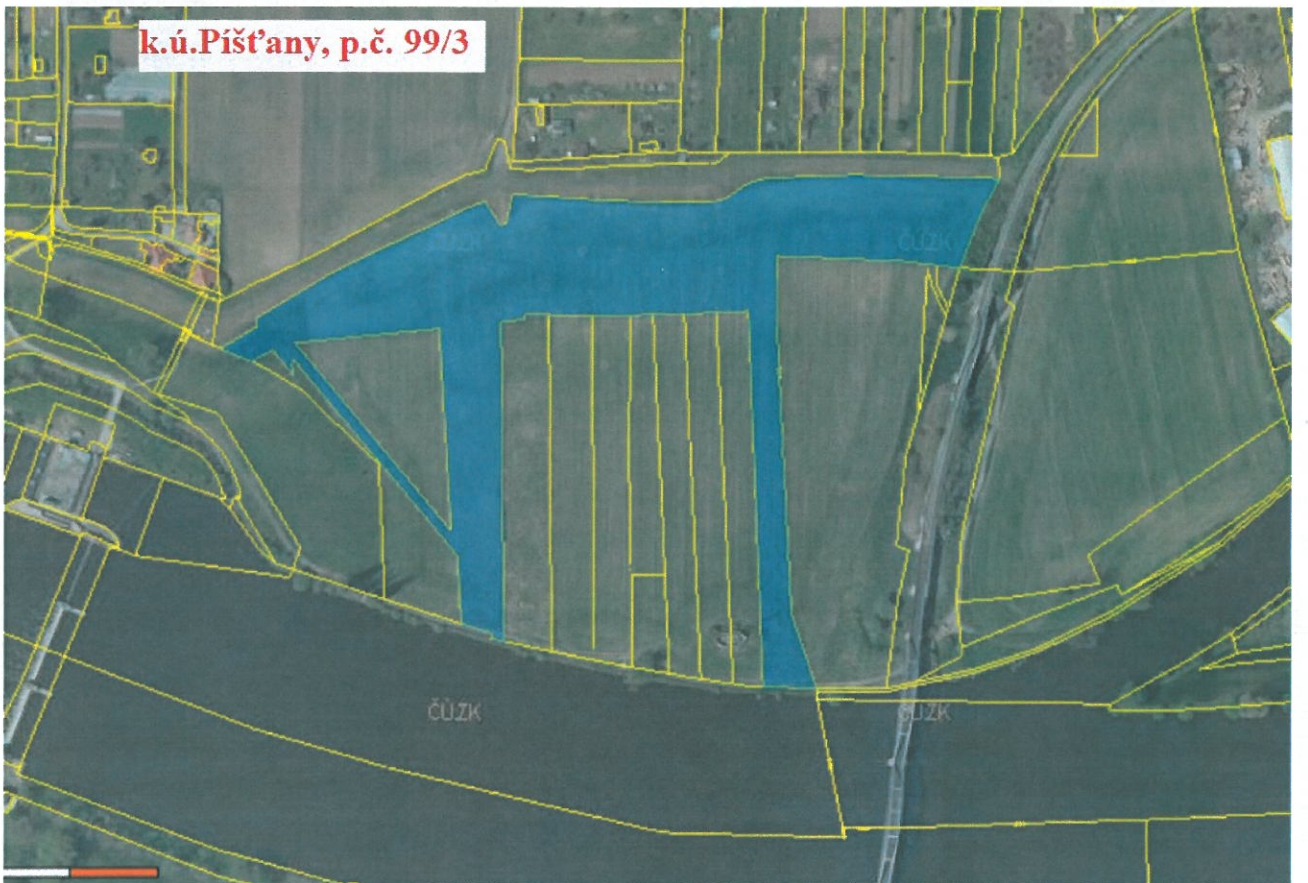
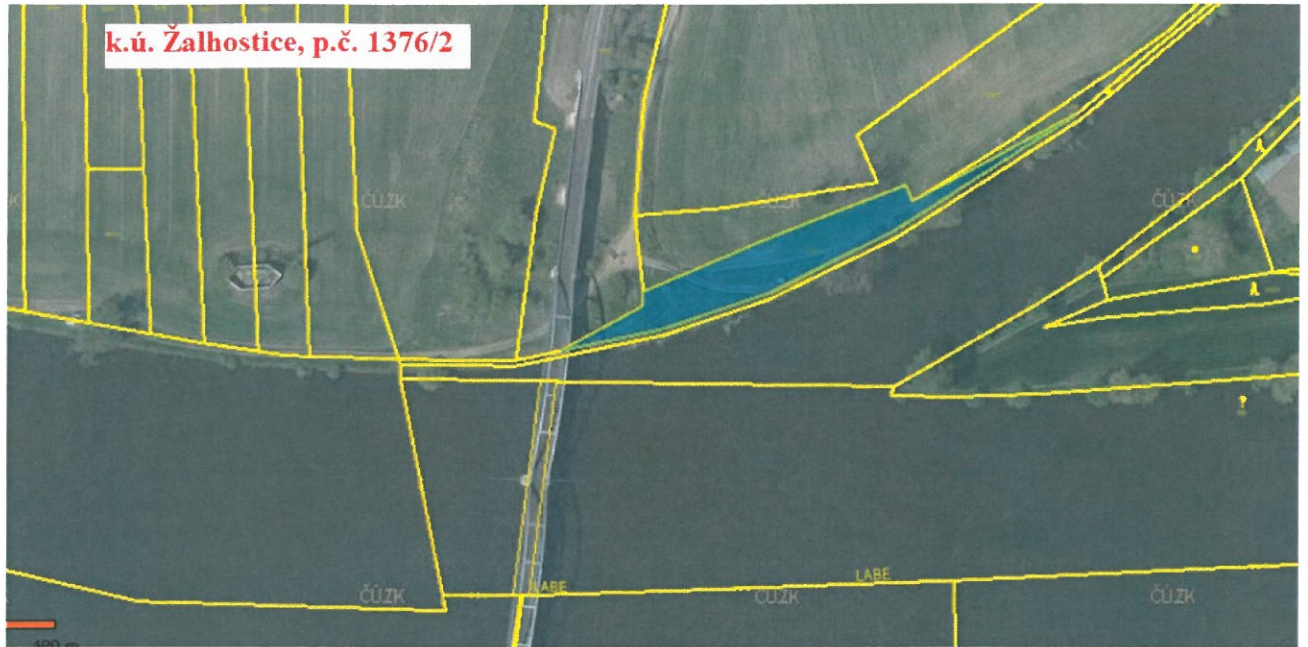
Jiné zápisy

Nejsou evidovány žádné jiné zápisy.

Řízení, v rámci kterých byl k nemovitosti zapsán cenový údaj

Nemovitost je v územním obvodu, kde státní správu katastru nemovitostí ČR vykonává [Katastrální úřad pro Ústecký kraj, Katastrální pracoviště Litoměřice](#)

Zobrazené údaje mají informativní charakter. Platnost dat k 06.01.2023 08:00.



LV	KÚ název	Číslo pa ZK	Vlastník	Název vlasť	Výměra	Podíl (m2)	Překryv (m ²)	Podíl x Překryv (m ²)	celkem za LV	celkem v překryvu	Druh pozemku	KÚ kód	IČ
58	Žalhostice	1376/2 0201	Povodí Lab	Právo hosp	2011	2011,00	543,11	543,11			ostat.pl.	794341	70890005
58	Píšťany	99/3 0202/6	Povodí Lab	Právo hosp	37714	37714,00	35205,56	35205,56	39725,00	35748,67	orná půda	794333	70890005