



Zákaznické číslo: 0013725242

Příloha č. 4 ke smlouvě o dodávce tepelné energie č.: 68044902\_2

## Ceník tepelné energie pro odběratele tepelné energie na sekundární části soustavy

**odběratel: Česká republika - Krajské ředitelství policie Moravskoslezského kraje**

**odběrné místo: 0102390535 PS 74 POLICIE ČR, BOHUMÍN**

platná od: 1. 1. 2024

Cenová Lokalita: ORLOVÁ, BOHUMÍN, DOLNÍ LUTYNĚ

Cena za dodávku tepelné energie je určena kalkulací:

Typ tarifu H50S0\_03

**1. Cena pro bytové odběry** při odběru ze sekundární sítě činí:  
základní cena bez DPH:



k ceně bude připočtena DPH dle platné legislativy

**2. Cena pro nebytové odběry** při odběru ze sekundární sítě činí:  
základní cena bez DPH:



k ceně bude připočtena DPH dle platné legislativy

**3. Cena při odběru teplotnosného média**  
základní cena bez DPH:



k ceně bude připočtena DPH dle platné legislativy

**4. Služby poskytnuté při** odstavení a připojování odběrného místa při porušení smlouvy:  
základní cena bez DPH:



k ceně bude připočtena DPH dle platné legislativy

**5. Služby poskytnuté při** výjezdu dodavatele z důvodů na straně odběratele:  
základní cena bez DPH:



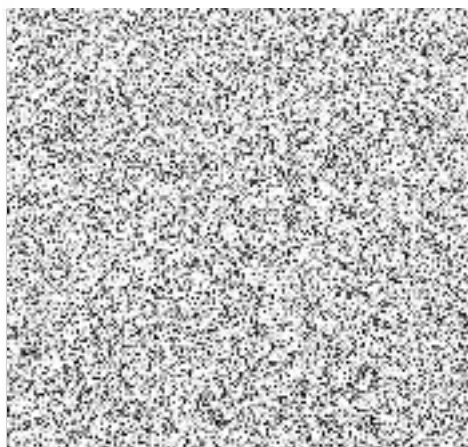
k ceně bude připočtena DPH dle platné legislativy

**6. Cenové změny**

Změny ceny tepelné energie budou provedeny v souladu s předpisy ERÚ a s příslušnými ustanoveními této smlouvy.

Dodavatel:  
V Trutnově  
Dne: 5. 12. 2023

Odběratel:  
V  
Dne: 13-12-2023



ROP140 RectType=H RectExtID=0000087848 ProcExtID=CS-20231305T202029-0006 DocExtID=000000000542952  
BOID001A4A1A0AB01EDEA1E0C693C6A696C BOMM4ZISUCSPRM DocType=CZ08B0J(6) SAPPhy-SMIL-SMIL-666H ZmUD0013725242 DocID=001000129436  
IA-42ip21-303975555 VerX116D05P210 Dav36492292(0001)h PSP-SIMPFLX(isi3163 zat334

55815080-3-3

