

Objednávka č. 321

Ze dne 7.12.2023

Termín dodání: max. do 15.12.2023

Přeprava:

Odběratel: Město Tachov Hornická 1695 347 01 Tachov IČ: 00260231 DIČ: CZ 00230231	Dodavatel: Boula IPK s.r.o. Goldscheiderova 3, 301 00 Plzeň IČ :28035461
--	--

Název akce: „**Chodník Malý Rapotín PDPS**“

Na základě předchozího projednání u Vás objednááme vypracování projektové dokumentace ve stupni PDPS na akci „Chodník Malý Rapotín“.


Práce budou provedeny v rozsahu dle přiložené nabídky.

Splatnost faktury je 14 dnů ode dne jejího doručení objednateli.

Smluvní strany souhlasí se zveřejněním této Objednávky v plném znění včetně všech obsažených údajů a informací podle zákona č. 340/2015 Sb., o zvláštních podmínkách účinnosti některých smluv, uveřejňování těchto smluv a o registru smluv (zákon o registru smluv) a zároveň se dohodly, že zveřejnění v registru smluv provede Město Tachov.

Objednatel prohlašuje, že předmět plnění smlouvy slouží objednateli smlouvy výhradně k výkonu veřejné správy (tzn. neslouží k ekonomické činnosti).

Příloha: Nabídka za dne 6.9.2023

Fakturujte na adresu: Město Tachov Hornická 1695 347 01 Tachov	Podpis:  Ing. Helena Červinková ved. ORI
---	---



Boula IPK s.r.o.
IČ: 280 35 461, Goldscheiderova 3, 301 00 Plzeň

Město Tachov
Hornická 1695
347 01 Tachov

Naše značka:
IPK/36/2023

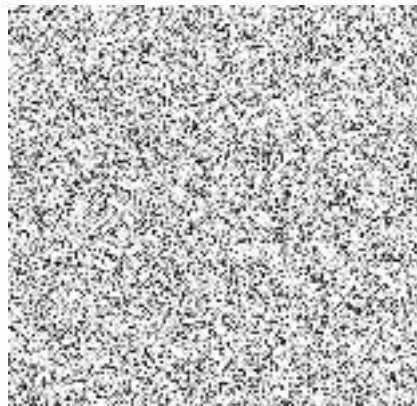
Vyřizuje:
Libor Boula

Datum:
6. 09. 2023

Věc: Cenová nabídka na projektovou a inženýrskou činnost

V příloze Vám posíláme cenovou nabídku na vypracování projektové dokumentace PDPS stavby „Chodník Tachov – Malý Rapotín“ .

S pozdravem



Příloha: cenová nabídka

Co: vlastní



Boula IPK s.r.o.

IČ: 280 35 461, Goldscheiderova 3, 301 00 Plzeň

Boula IPK s.r.o.
INŽENÝRSKÁ A PROJEKTOVÁ KANCELÁŘ
Goldscheiderova 2925/3, 301 00 PLZEŇ

CENOVÁ NABÍDKA

Projektová dokumentace pro provedení stavby

V PLZNI DNE 6. 09. 2023



Boula IPK s.r.o.
IČ: 280 35 461, Goldscheiderova 3, 301 00 Plzeň

Identifikační údaje uchazeče:

Uchazeč: Boula IPK s.r.o. projektová a inženýrská kancelář – dopravní stavby

Sídlo: Goldscheiderova 2925/3, 301 00 Plzeň

Kontaktní adresa (adresa pro písemný styk): Goldscheiderova 2925/3 , 301 00 Plzeň

IČ: 280 35 461

DIČ: CZ28035461



Osoba, zodpovědná za zpracování nabídky:

Libor Boula





Boula IPK s.r.o.
IČ: 280 35 461, Goldscheiderova 3, 301 00 Plzeň

1. Projektová dokumentace PDPS chodníku v celkové délce cca 380 m.

Návrh řešení:

Návrh bude zpracovaný na základě požadavku města Tachov a v souladu s vyjádřením dotčených orgánů státní správy.

Výpočet ceny:

Výpočet ceny za zpracování projektové dokumentace je stanoven dle „Výkonového a honorářového řádu z roku 2004“ Českého svazu stavebních inženýrů a České komory autorizovaných inženýrů.

Předpokládaný stavební náklad:

Chodník : délka 397 m x 1,5 m šíře = 595 m ² x 2800 Kč/m ² =	1 666 000,- Kč
Opřava místní komunikace 220 m x 4 m = 880 m ² x 1200 Kč/m ² =	1 056 000,-Kč
Celkem za stavbu	2 722 000,-Kč

Cena kalkulována dle Výkonového a honorářového řádu (VHŘ) , (vydal ČSSI, ČKAIT a ČKA) .

A. Započítatelné náklady :

Dle bodu 1.10 VHŘ :

1. stavební část vč. profesí	2 722.000,-Kč
2. technolog. část,nebo část stavby pokud je řešena samostatně.....	0,000.000,-Kč
3. Celkové započítatelné náklady	2 722.000,-Kč

B. Honorářová zóna :

Zařazení do honorářové zóny I. – V., odpovídající pěti kategoriím staveb dle čl. 5.1. VHŘ ;
Inženýrské stavby a objekty řadíme dle níže uvedených reprezentantů :

5.1.1. Honorářová zóna I.

5.1.1.1. Jednoduché nábřežní štětové stěny a nábřežní zdi, propustky, opěrné zdi, zděné komíny, stožáry a věže bez nástaveb

5.1.1.2. Jednoduché vodní stavby – např. jednoduché nádrže, odvodňovací a silniční příkopy, plošné zemní práce.



Boula IPK s.r.o.
IČ: 280 35 461, Goldscheiderova 3, 301 00 Plzeň

5.1.1.3. Vodovodní a kanalizační potrubí, pokud nejsou v HZ II. nebo III. Topné a kabelové kanály se šachtami z prefabrikátů, montované nádrže z prefabrikátů.

5.1.1.4. Dopravní potrubí pro plyn a pevné látky pokud nejsou v HZ II. nebo III.

5.1.1.5. Jednoduchá úložiště odpadů bez zvláštních zařízení, malé domovní septiky, deponie bez zvláštních opatření k omezení emisí, překladiště pro odpady bez zhutňovacích zařízení.

5.1.1.6. Jednoduché komunikace, samostatné pěší a cyklistické stezky, jednoduché dopravní plochy, parkoviště v extravilánech.

5.1.1.7. Jednoduchá kolejiště a nástupiště pokud nejsou uvedeny v HZ II.

5.1.1.8. Jednoduché přistávací plochy pro letadla.

5.1.1.9. Jednoduchá samostatná protihluková zařízení.

5.1.2. Honorářová zóna II.

5.1.2.1. Nábřežní štětové stěny a nábřežní zdi, pokud nejsou v HZ I. nebo III., jednoduché přístavní zdi a mola, propustky, pokud nejsou v HZ I., opěrné zdi staveb, mostky do 15 m, jednoduché přímé mosty i jednom poli, jednoduché komíny, pokud nejsou v HZ I., stožáry a věže bez nástaveb, pokud nejsou v HZ I., plošně založená jednotlivě stojící síla bez nástaveb, domácí kryty základní ochrany.

5.1.2.2. Středně složité vodní stavby – např.: závlahové sítě, protierozní technická a biologická opatření, lesotechnické meliorace, obnova mokřadů, asanace svážných území, hrazení bystřin, úpravy a revitalizace toků s malým povodím, jezy a stupně na tocích s malým povodím, rybníky s výškou hráze do 3 m se zařízeními pro převádění velkých vod, jednoduché výpustě, hnojiště a močůvkové jímky, kejdomá hospodářství, bazény, humusárny, studny domovní a vodárenské, jednoduché malé vodní elektrárny.

5.1.2.3. Jednoduchá přístaviště lodí, přístavní vykládací a nakládací zařízení, jednoduchá zařízení pro loděnice, lodní skluzy a zařízení loděnic.

5.1.2.4. Dispozičně jednoduchá vodovodní, kanalizační potrubí a trubní sítě, jednoduchá zařízení pro jímání, dopravu a akumulaci vody, jednoduché čerp. stanice, čerpadla a čerpací zařízení, jednoduché vodojemy, nádrže na čistou a odpadní vodu, potrubní shybky a ražené stoky, průmyslově vyráběné prefabrikované čistírny odpadních vod. Topné a kabelové kanály se šachtami betonované na místě, jednoduché podpovrchové kabelovody, NTL a STL plynovody vč. reg. stanic výkonu do 200 m², trafostanice od 35 kV, výtopny, předávací stanice, kabelový rozvod TV, místní telekomunikační rozvody.

5.1.2.5. Deponie odpadů, pokud nejsou v HZ I. nebo III., sběrný odpadů s jednoduchým vybavením, překladiště odpadů se zhutňovacími zařízeními. Dopravní potrubí pro plyny a pevné látky málo rozvětvené a dispozičně jednoduché, dopravní potrubí pro kapaliny, pokud nejsou v HZ III. nebo IV.

5.1.2.6. Komunikace v členitém území s jednoduchými základovými a odvodňovacími poměry, extravilánové silnice bez výrazných omezujících prvků a nebo v nepřiliš členitém území. Čerpací stanice pohonných hmot a odpočívky jednoduchého provedení, sběrné a obslužné komunikace v nově zastavovaných územích, vnitroměstská parkoviště, jednoduché úroňové křižovatky.

5.1.2.7. Koleje ve volné trati bez výrazných omezujících prvků, koleje ve volné trati v málo členitém území, koleje a nástupiště nádraží s jednoduchým kolejištěm.

5.1.2.8. Propustky, pokud nejsou zařazeny do HZ I., mostky do rozpětí 15 m, jednoduché přímé mosty o jednom poli.



Boula IPK s.r.o.

IČ: 280 35 461, Goldscheiderova 3, 301 00 Plzeň

5.1.2.9. Přistávací plochy letišť pro lehký provoz a dobré geologické podmínky, plochy pro bezmotorové létání.

5.1.2.10. Jednoduchá samostatná protihluková zařízení pokud nejsou v HZ I.

5.1.3. Honorářová zóna III.

5.1.3.1. Složité nábřežní štětové stěny a nábřežní zdi, kotvené opěry, přístavní zdi a mola, pokud nejsou v HZ II. nebo IV, jednoduché mosty o jednom poli, pokud nejsou v HZ II. nebo IV., jednoduché mosty a více polích a obloukové mosty, jednoduché tunely, šachty a kaverny, jednoduché štoly, podzemní nádraží a domácí kryty se zesílenou ochranou. Středně složité komíny, stožáry a věže s nástavbami, jednotlivě stojící sila s jednoduchými přístavbami, čerpací centra pro tankovací zařízení z monolitického betonu, jednoduché chladicí dveře.

5.1.3.2. Složité vodní stavby - např.:meliorační a odvodňovací systémy a zařízení, pokud nejsou uvedeny v HZ II. nebo IV., úpravy toků, hrazení bystřin, středně složité závlahy, retenční nádrže, pevné jezy, pokud nejsou uvedeny v HZ II. , jednoduché pohyblivé jezy, údolní nádrže a rybníky s výškou hráze do 5 m nade dnem, nebo s objemem nádrže po hladinu ovladatelného prostoru do 100 000 m³, jednoduché vodní elektrárny. Jednoduché plavební komory a propusti, plavební kanály, pokud nejsou uvedeny v HZ II. nebo IV., jednoduché doky, složité přístavy s jednoduchými stavbami, loděnice, lodní skluzy a zařízení loděnic, pokud nejsou uvedeny v HZ II. nebo IV.

5.1.3.3. Vodovodní a kanalizační potrubí s četným větvením a dispozičně složité vodovodní a kanalizační sítě, pokud nejsou uvedeny v HZ II. nebo IV., zařízení pro jímání, dopravu a akumulaci vody, pokud nejsou uvedeny v HZ II. nebo IV., stoky pokud nejsou uvedeny v HZ II. nebo IV. , čerpací zařízení a čerpací stanice, pokud nejsou uvedeny v HZ II. nebo IV., hnojště a kejdrová hospodářství, humusárny, potrubní shybky a ražené stoky, pokud nejsou uvedeny v HZ II. nebo IV., jednoduché úpravy vody a čistírny odpadních vod, pokud nejsou uvedeny v HZ II.

5.1.3.4. Kabelovody, kolektorové podchody.

5.1.3.5. Telekomunikační tratě, optické kabely.

5.1.3.6. Stanice elektrické do 200 kV, kotelny.

5.1.3.7. Dopravní potrubí pro plyn s četným větvením a složitou dispozicí, dopravní potrubí pro kapaliny s nečetným větvením a dispozičně jednoduché, velké odlučovače benzínu a tuků.

5.1.3.8. Deponie odpadů s obzvlášť složitými opatřeními k omezení emisí, skládky odpadů se základacím zařízením pro ukládání do vrstev, kompostovací zařízení, jednoduché spalovny odpadů.

5.1.3.9. Komunikace v extravilánu v členitém terénu s obtížnými geologickými a hydrogeologickými poměry, nebo s významnými omezujícími prvky, složité čerpací stanice pohonných hmot, odpočívky, komunikace a prostranství v intravilánu obcí, pokud nejsou v HZ II,IV,nebo V, dopravně zklidněné zóny s výjimkou povrchových úprav ozelenění v pěších zónách, složité úrovněové křižovatky, jednoduché mimoúrovňové křižovatky, dopravní plochy pro překládku silnice-silnice.

5.1.3.10. Kolejiště nádraží, pokud nejsou uvedena v HZ II nebo IV, koleje v širé trati s významnými omezujícími prvky, koleje v širé trati v členitém území, koleje a nástupiště nádraží se složitým kolejištěm.

5.1.3.11. přistávací dráhy a odstavné plochy letišť se středně těžkým provozem a při středně složitých geotechnických podmínkách.



Boula IPK s.r.o.

IČ: 280 35 461, Goldscheiderova 3, 301 00 Plzeň

5.1.4. Honorářová zóna IV

5.1.4.1. Složitě nábřežní zdi a mola, náročné mostní konstrukce o jednom i více polích, mosty obloukové, složitě tunely, štoly, šachty a kaverny. Složitě stožáry a věže s nástavbami a provozními poschodími, sila se spojenými buňkami a s přístavbami, chladicí věže, pokud nejsou uvedeny v HZ III nebo V, složitě podzemní garáže, pokud nejsou uvedeny v HZ V.

5.1.4.2. Obzvláště složitě vodní stavby-např. složitě meliorační a odvodňovací zařízení, náročné úpravy toků, pohyblivé jezy, malé vodní nádrže (dle ČSN 73 6824), pokud nejsou uvedeny v HZ III, vidní elektrárny, pokud nejsou v HZ III nebo V. Složitě plavební komory a kanály, středně složitě říční přístavy, pokud nejsou v HZ III, složitě zařízení pro loděnice, pokud nejsou v HZ III, doky, složitě stoky a shybky pod přirozenými toky, kanály s volnou hladinou.

5.1.4.3. Vodovodní a kanalizační sítě zvláště rozvětvené, s nutností rozsáhlé koordinace, složitě zařízení pro jímání, dopravu a akumulaci vody, čerpací zařízení a čerpací stanice, nádrže a jímky na užitkovou vodu i odpadní vodu, shybky a ražené stoky, úpravy vody, pokud nejsou v HZ III nebo V.

5.1.4.4. Potrubí pro přepravu kapalin s četnými odbočkami a s nutností rozsáhlé koordinace.

5.1.4.5. Zařízení na zpracování nebezpečných odpadů, spalovny odpadů, pokud nejsou v HZ III nebo V, ČOV, pokud nejsou v HZ II, III nebo V, velké humusárny a skládky odpadu.

5.1.4.6. Výtopy, tepelné elektrárny, elektrické sítě nad 200 kV, rozvody plynu do 4 MPa (VTL), regulační stanice plynu VTL/STL do 3000 M3.

5.1.4.7. Kolektory, tunely.

5.1.4.8. Silnice v extravilánu s množstvím omezujících prvků, silnice ve velmi členitém území, pokud nejsou uvedeny v HZ V, městské komunikace a prostranství s vysokými dopravně technickými požadavky, nebo v obtížné urbanistické situaci s výjimkou úprav povrchů a ozelenění pěších zón dle kap. 2, velmi složitě úrovněvé křižovatky, složitě mimoúrovňové dopravní stavby, dopravní plochy překladišť zboží kombinované dopravy.

5.1.4.9. náročné železniční tratě v intravilánu, koleje v širé trati s mnoha omezujícími prvky, koleje v širé trati ve velmi členitém území, koleje a nástupiště stanic s velmi složitou dispozicí kolejiště, tunelová trasa metra.

5.1.4.10. Přistávací a pojezdové dráhy a odstavné plochy velkých letišť.

5.1.5. Honorářová zóna V.

5.1.5.1. Obzvláště složitě mosty, komíny, stožáry a věže s nástavbami, provoznímu poschodími a zařízeními pro veřejnost, chladicí věže, podzemní křižovatková nádraží, podzemní elektrárny.

5.1.5.2. Retenční nádrže a údolní přehrady s hrází vyšší než 9 m nade dnem a nebo s objemem nádrže po hladinu ovladatelného prostoru více než 2,000.000 M3, složitě vodní elektrárny např. přečerpávací, lodní zdvihadla.

5.1.5.3. Složitě úpravy vody, kanalizační čistírny.

5.1.5.4. Elektrárny, úložiště jaderného odpadu, sítě nad 400 kV, dálkové tepelné sítě, plynové regulační stanice VTL/STL do 3.000 M3 a stanice nad 20.000 M3.

5.1.5.5. Složitě spalovny odpadů.

5.1.5.6. Náročné horské silnice, městské komunikace a prostranství s velmi vysokými dopravně technickými nároky ve velmi složitě urbanistické situaci, mimoúrovňové křižovatky.



Boula IPK s.r.o.
IČ: 280 35 461, Goldscheiderova 3, 301 00 Plzeň

5.1.5.7. Obzvlášť složité mosty konstrukčně i dispozičně.

5.1.5.8. Velmi náročné železniční tratě v intravilánu.

Ověření zařazení do příslušné kategorie staveb a tím i do honorářové zóny dle bodu 1.5. VHR :

Poř.číslo	Kritérium	možný počet bodů	skutečný počet bodů
1	požadavky na řešení vazeb objektu s okolím , vč. požadavků ekologie	0-7	1
2	počet funkčních okruhů v objektu , jejich rozsah , nutnost jejich provázání a koordinace , rozsah a složitost technického vybavení objektu	0-7	1
3	nároky na architektonické a krajinářské řešení	0-7	1
4	složitost nosné konstrukce a mimořádné zatížení	0-7	1
5	hydrogeologické, geotechnické a jiné podmínky	0-7	1
6	specifické odborné podmínky , netradiční technické řešení , rozsah a složitost řídicích systémů , požadavky na manipulaci , dopravu a organizaci provozu , složitost postupu výstavby	0-7	1
7	vazby na stávající technologická zařízení a objekty	0-7	1
Celkem		49	7

Řazení do kategorií dle předchozí tabulky : I.kat. 1-7 bodů ; II.kat. 8-14 bodů ; III.kat. 15-26 bodů ; IV.kat. 27-34 bodů ; V.kat. 35-49 bodů .

Definitivní určení nebo potvrzení kategorie stavby a honorářové zóny :

Dosažený počet bodů :	7	Honorářová zóna :	I
-----------------------	---	-------------------	---

C. Celkový základní honorář :

Započitatelné náklady v mil.Kč	Honorářová zóna podle kategorie objektu					
	I.	II.	III.	IV.	V.	
	Procentuální sazba honoráře					
0,5	7,06	8,86	12,78	16,94	22,56	27,60
0,6	6,83	8,55	12,30	16,28	21,67	26,50
0,7	6,64	8,29	11,91	15,73	20,93	25,60
0,8	6,48	8,08	11,59	15,28	20,33	24,84
0,9	6,34	7,89	11,31	14,88	19,80	24,19
1	6,22	7,73	11,06	14,54	19,34	23,63
1,2	6,02	7,45	10,65	13,97	18,58	22,68
1,4	5,85	7,23	10,31	13,50	17,95	21,91
1,6	5,71	7,04	10,03	13,11	17,43	21,27
1,8	5,58	6,88	9,78	12,77	16,97	20,72
2	5,48	6,74	9,57	12,48	16,58	20,23
2,5	5,26	6,44	9,13	11,88	15,78	19,24
3	5,09	6,21	8,79	11,41	15,15	18,48
3,5	4,95	6,03	8,51	11,02	14,65	17,85
4	4,83	5,87	8,28	10,70	14,22	17,32
4,5	4,72	5,74	8,08	10,43	13,85	16,87
5	4,63	5,62	7,90	10,19	13,53	16,48
6	4,48	5,42	7,61	9,79	12,99	15,82



Boula IPK s.r.o.
IČ: 280 35 461, Goldscheiderova 3, 301 00 Plzeň

7	4,36	5,25	7,36	9,46	12,56	15,28
8	4,25	5,12	7,16	9,18	12,19	14,83
9	4,16	5,00	6,99	8,95	11,87	14,44
10	4,08	4,90	6,84	8,74	11,60	14,11
12	3,95	4,72	6,58	8,40	11,14	13,54
14	3,84	4,58	6,37	8,12	10,77	13,08
16	3,74	4,46	6,20	7,88	10,45	12,70
18	3,66	4,36	6,05	7,68	10,18	12,37
20	3,59	4,27	5,91	7,50	9,95	12,08
25	3,45	4,08	5,64	7,14	9,46	11,49
30	3,34	3,94	5,43	6,86	9,09	11,03
35	3,24	3,82	5,26	6,63	8,78	10,66
40	3,17	3,72	5,12	6,43	8,53	10,34
45	3,10	3,64	4,99	6,27	8,31	10,07
50	3,04	3,56	4,88	6,12	8,12	9,84
60	2,94	3,43	4,70	5,88	7,79	9,44
70	2,86	3,33	4,55	5,69	7,53	9,12
80	2,79	3,24	4,43	5,52	7,31	8,85
90	2,73	3,17	4,32	5,38	7,12	8,62
100	2,68	3,10	4,22	5,25	6,96	8,42
150	2,49	2,86	3,88	4,80	6,36	7,69
200	2,36	2,71	3,65	4,51	5,97	7,21
250	2,26	2,59	3,49	4,29	5,68	6,86
300	2,19	2,50	3,36	4,12	5,45	6,59
350	2,13	2,42	3,25	3,98	5,27	6,36
400	2,08	2,36	3,16	3,87	5,11	6,17
500	1,99	2,26	3,02	3,68	4,87	5,87
600	1,93	2,18	2,91	3,54	4,67	5,64
700	1,88	2,11	2,81	3,42	4,52	5,45
800	1,83	2,06	2,74	3,32	4,39	5,29
900	1,79	2,01	2,67	3,23	4,27	5,15
1000	1,76	1,97	2,61	3,16	4,17	5,03

1. Celkový základní honorář dle této tabulky činí $2\,722.000 \times 0.0644$ 175.297,-Kč
2. Zvýšení základního honoráře dle bodu 2.7.4. VHR : (Při rekonstrukcích , rozšíření , přestavbě , vytváření
3. nového prostoru v objektu a při modernizaci se zvyšuje základní honorář o 20 - 30 %) 0,- Kč
4. Celkový základní honorář Σ 175.297,- Kč

D. Podíl z celkového základního honoráře na jednotlivé výkonové fáze :

Číslo a název výkonové fáze	% podíl z celkového honoráře
-----------------------------	------------------------------

1. Příprava zakázky

Σ 1 %

- a) analýza zakázky
- b) analýza staveniště
- c) specifikace potřebných podkladů a průzkumů
- d) závěry

2. Návrh stavby

Σ 13 %

- a) analýza podkladů , např. technologie , energetika , statika ...
- b) zpracování konceptu řešení , studií , skic ve variantách
- c) odsouhlasení cílových představ se zákazníkem



Boula IPK s.r.o.

IČ: 280 35 461, Goldscheiderova 3, 301 00 Plzeň

- d) zapojení dalších profesí , např. technologické , energetické , statika a pod.
- e) objasnění všech souvislostí (urbanistické , funkční , technické)
- f) konzultace s veřejnoprávními orgány a organizacemi
- g) předběžný odhad nákladů stavby
- h) shrnutí výsledků a závěry

3. Vypracování dokumentace k územnímu řízení

Σ 15 %

- a) vypracování základních náležitostí a dokumentace stavby , příkládaných k návrhu na vydání územního rozhodnutí na základě podkladů ad 1 , 2
- b) obstarání dokladů a stanovisek veřejnoprávních orgánů a organizací , potřebných pro vydání územního rozhodnutí
- c) obstarání územního rozhodnutí
- d) shrnutí výsledků a zapracování podmínek územního rozhodnutí do návrhu stavby

4. Vypracování dokumentace pro stavební řízení

Σ 26 %

- a) stanovení podmínek pro dodržení souladu dokumentace s předprojektovými fázemi ad 1 , 2 , 3
- b) vypracování dokumentace stavby , příkládané k žádosti o vydání stavebního povolení na základě podkladů , zpracovaných ad 1 , 2 , 3
- c) obstarání dokladů a vyjádření veřejnoprávních orgánů a organizací , potřebných k vydání stavebního povolení
- d) obstarání stavebního povolení
- e) zapracování podmínek stavebního povolení do dokumentace

5. Vypracování dokumentace pro provedení stavby

Σ 24 %

- a) autorský dozor projektanta nad dodržením architektonické a celkové koncepce podle dokumentace, vypracované ve fázi ad 4
- b) vypracování dokumentace pro provedení stavby dalším zpracováním dokumentace z předchozí fáze č.4
- c) obstarání projektových podkladů od zhotovitelů přicházejících v úvahu

6. Vypracování podkladů pro vyhledání zhotovitele stavby

Σ 7 %

- a) zpracování podkladů pro nabídkové řízení

7. Spolupráce při zadání realizace stavby zhotoviteli

Σ 1 %

- a) spolupráce při získávání a vyhodnocení nabídek
- b) vypracování podkladů pro uzavření smlouvy na dodávku stavby

8. Spolupráce při provádění stavby

Σ 11 %

9. Spolupráce po dokončení stavby

Σ 2 %

- a) spolupráce při kolaudačním řízení vč. jeho zabezpečení
- b) dohled nad odstraňováním kolaudačních závad
- c) spolupráce při závěrečném vyúčtování stavby

E. Cena jednotlivých výkonových fází a cena celková :



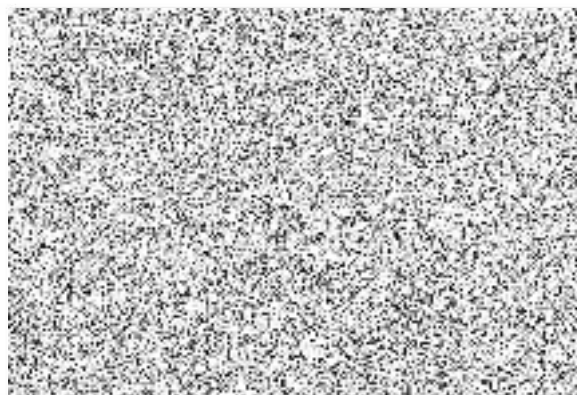
Boula IPK s.r.o.
IČ: 280 35 461, Goldscheiderova 3, 301 00 Plzeň

pořad. číslo	Výkonová fáze	Celk. základní Honorář	% podíl		Korekce (>1=zvýšení ; <1=snížení)		Σ Kč	
1	Příprava zakázky	0	x	0	x	0,00	X	000.000,-
2	Návrh stavby	0	x	0	x	0,00	X	000.000,-
3	PD k územnímu řízení	0	x	0	x	0,00	X	000.000,-
4	PD pro stavební řízení	0	x	0	x	0,00	X	000.000,-
5	PD pro provedení stavby	175 297	x	24	x	0,00	X	42 071,-
6	Podklady pro zhotovitele stavby	0	x	0	x	0,00	X	000.000,-
7	Zadání realizace zhotoviteli	0	x	0	x	0,00	x	000.000,-
8	Spolupráce při realizaci stavby	0	x	0	x	0,00	x	000.000,-
9	Spolupráce po dokončení stavby	0	x	0	x	0,00	x	000.000,-
Celková nabídková cena							102 415,- Kč	

celková částka za dopravní část 42 071,- Kč

Veřejné osvětlení 17 000,- Kč

Celkem za PDPS bez DPH 59 071,- Kč



V Plzni dne 6. září 2023

Mgr. Libor Boula