

ALUMARC s.r.o.

Lučina 8

Lučina 739 39

IČ: 278 60 370

DIČ: CZ 278 60 370

Společnost je zapsána v obchodním rejstříku  
vedeného Krajským soudem v Ostravě, od. C, vl. 32033  
č.ú. 223743119/0300 ČSOB a.s. F-M, J.V Sládka

Zákazník:

Ing. Anna Mikulová

ZUŠ Leoše Janáčka, Havířov Podlesí

Číslo nabídky: OVA017217IMO

Akce: ZUŠ HAVÍŘOV

Nabídka na výrobu, dodávku a montáž hliníkových prosklených fasád.

Děkujeme za poptávku

Systém sloupkovo-příčkové fasády MB-SR50N HI+ je určen k výrobě lehkých obvodových plášťů zavěšeného nebo výplňového typu, a také střech, světlíků a ostatních prostorových konstrukcí.

Tento systém dovoluje konstruovat fasády s úzkými dělicími liniemi, při současném zajištění trvanlivosti a pevnosti konstrukce. Díky rozsáhle nabídce profilů mohou architekti a projektanti realizovat ty nejmělejší plány v oblasti hliníkových prosklených fasád.

Pro dosažení optimální teplotní a akustické izolace, a také zjednodušení montáže fasády v systému MB-SR50N HI+, byl použit izolátor z materiálu PE, který poskytuje velmi dobrou tepelnou izolaci ( $U_f$  od 0,7 W/m<sup>2</sup>K), a jeho tvar zajišťuje správné zavedení šroubů v průběhu zasklívání fasády.

Pro otvíravé prvky ve fasádě se zvýšenou tepelnou izolací typu „HI“ doporučujeme používat okna a dveře také se zvýšenou tepelnou izolací systému [MB-86 Aero](#).

Charakteristické rysy, které mají vliv funkcionalitu a estetiku fasád **MB-SR50N HI+**:

- sloupky a příčky s „ostrými“ hranami, které dovolují realizovat konstrukci se vzhledem jednolitého skeletu
- úhlová spojení, která umožňují libovolné tvarování fasády
- různé typy maskovacích lišt a celá řada příložkových profilů zajišťují mnoho estetických variant provedení fasády
- široký výběr otvíravých prvků ve fasádě: různé typy oken a dveří, včetně střešních oken, okna integrované s fasádou, a také okna výklopná a otvíravá rovnoběžně MB-SR50N OW.
- velký rozsah zasklívání (dvoj-, troj- i čtyřskla) a velký výběr dostupných izolátorů a příslušenství dovolují získání vysoké úrovně tepelné izolace.

#### Technické parametry systému:

##### Propustnost vzduchu:

třída AE (1050Pa), EN 12153:2004; EN 12152:2004

**Vodotěsnost:**

*třída RE 1200Pa, EN 12155:2004; EN 12154:2004*

**Odolnost na zatížení větrem:**

*2400PA, EN 12179:2004, EN 13116:2004*

**Odolnost proti nárazu:**

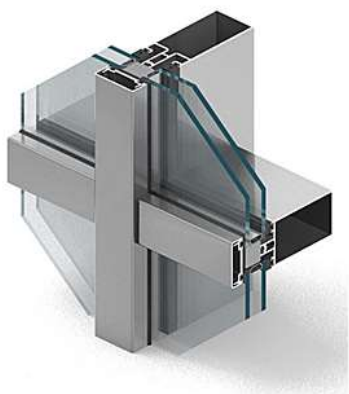
*třída I5/E5, EN 14019*

**Protipožární odolnost:**

*Možnost provedení ve verzi EI 30 a EI 60*

**Tepelná izolace ( $U_f$ ):**

*od 0,7 W/m<sup>2</sup>K*



**MB-70 HI** je prověřený systém s dobrou tepelnou izolací. Tepelný komfort je vyšší než u standardních systémů díky speciálním izolačním vložkám v profilech a také pod sklem. Prostup tepla oknem  $U_w$  dosahuje až 1,0 W/m<sup>2</sup>K a prostup dveřmi  $U_d$  až 1,1 W/m<sup>2</sup>K.

V nabídce jsou nejen běžné otevíravé prvky jako okna a dveře, ale také skládací (harmonikové) dveře, dveře s bezpečným přivíráním nebo panikové dveře. Designovou variantou jsou pak okna se skrytým křídlem v rámu nebo s lepeným sklem (MB-70US HI nebo MB-70SG).

Systém se vyznačuje vysokou tuhostí a je tedy možné vyrobit konstrukce velkých rozměrů. K dispozici jsou dodatečné prvky, které zaručují vysokou třídu odolnosti proti vloupání RC4 (WK4) a dveře RC3 (WK3).

## Konstrukce

1

### Konstrukce:

Poz.1

MB-SR50N Sloupově-příčková fasáda  
(B=5 424, H=4 385)

**Barva:** RAL 9006 ŠEDÁ

**Zasklení:** Ug 0,5 Wm<sup>2</sup>K

- Planiclear4 – 16 swiss argon – 4 pun  
- 16 swiss argon – 4 Planitherm  
Ultra XN
- Dveře jsou zaskleny oboustranným  
bezpečnostním sklem
- Do dvou metrů stadip 44.1 – 18-4-  
18- stadip 44.1

### Kování:

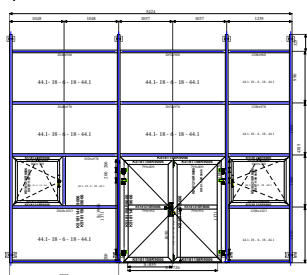
- Dveřní panty 8 x
- WILKA

### Práce:

- Demontáž
- Montáž
- Likvidace , lištování

### Počet:

1



**Cena za kus :**  
204 712,00 Kč

**Celkem :**  
204 712,00 Kč

2

### Konstrukce:

Poz.2

MB-SR50N Sloupově-příčková fasáda  
(B=4 160, H=4 380)

**Barva:** RAL 9006 ŠEDÁ

**Zasklení:** Ug 0,5 Wm<sup>2</sup>K

- Planiclear4 – 16 swiss argon – 4 pun  
- 16 swiss argon – 4 Planitherm  
Ultra XN
- Dveře jsou zaskleny oboustranným  
bezpečnostním sklem
- Do dvou metrů stadip 44.1 – 18-4-  
18- stadip 44.1

### Kování:

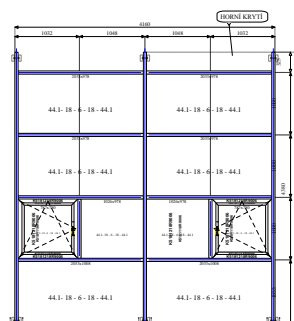
- Sobnenco

### Práce:

- Demontáž
- Montáž
- Likvidace , lištování

### Počet:

3



**Cena za kus :**  
128 774,00 Kč

**Celkem :**  
386 322,00 Kč

### 3

#### Poz.3

MB-SR50N Sloupově-příčková fasáda  
(B=4 192, H=3 121)

**Barva :** RAL 9006 ŠEDÁ

**Zasklení:** Ug 0,5 Wm<sup>2</sup>K

- Planiclear4 – 16 swiss argon – 4 pun  
- 16 swiss argon – 4 Planitherm  
Ultra XN
- Dveře jsou zaskleny oboustranným  
bezpečnostním sklem
- Do dvou metrů stadip 44.1 – 18-4-  
18- stadip 44.1

**Kování:**

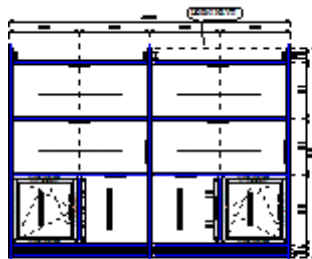
- Sobnenco

**Práce:** Demontáž

- Montáž
- Likvidace , lištování

**Počet:**

1



**Cena za kus :**  
112 466,00 Kč

**Celkem :**  
112 466,00 Kč

### 4

#### Konstrukce:

#### Poz.4

MB-SR50N Sloupově-příčková fasáda  
(B=4 192, H=3 120)

**Barva :** RAL 9006 ŠEDÁ

**Zasklení:** Ug 0,5 Wm<sup>2</sup>K

- Planiclear4 – 16 swiss argon – 4 pun  
- 16 swiss argon – 4 Planitherm  
Ultra XN
- Dveře jsou zaskleny oboustranným  
bezpečnostním sklem
- Do dvou metrů stadip 44.1 – 18-4-  
18- stadip 44.1

**Kování:**

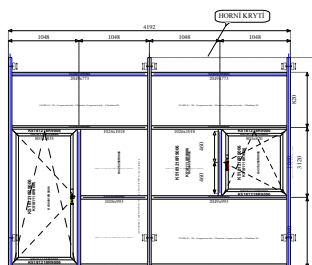
- Sobnenco

**Práce:** Demontáž

- Montáž
- Likvidace , lištování

**Počet:**

1



**Cena za kus :**  
119 788,00 Kč

**Celkem :**  
119 788,00 Kč

**5**

**Konstrukce:**

Poz.5

MB-SR50N Sloupově-příčková fasáda  
(B=3 160, H=3 180)

**Barva :** RAL 9006 ŠEDÁ

**Zasklení:** Ug 0,5 Wm<sup>2</sup>K

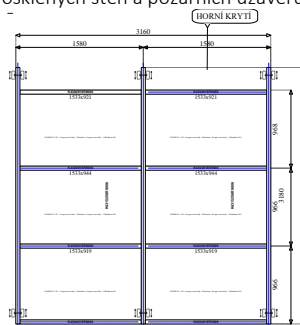
- stadip 44.1 – 18-4-18- stadip 44.1

**Kování:**

- Sobninco

**Práce:** Demontáž

- Montáž
- Likvidace , lištování



**Cena za kus :**  
83 888,00 Kč

**Celkem :**  
167 776,00 Kč

**Počet:**

2

**6**

**Konstrukce:**

Poz.6

MB-SR50N Sloupově-příčková fasáda  
(B=5 330, H=3 180)

**Barva :** RAL 9006 ŠEDÁ

**Zasklení:** Ug 0,5 Wm<sup>2</sup>K

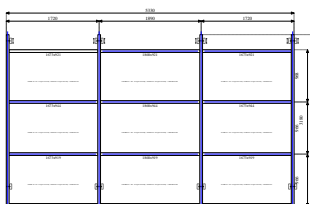
- stadip 44.1 – 18-4-18- stadip 44.1

**Kování:**

- Sobninco

**Práce:** Demontáž

- Montáž
- Likvidace , lištování



**Cena za kus :**  
129 875,00 Kč

**Celkem :**  
259 750,00 Kč

**Počet:**

2

- Přesun hmot komplet
- Zakrývání konstrukcí komplet
- Malování ostění a nadpraží komplet

**Celkem :**  
27 500,00 Kč

Cena celkem za dodávku a montáž bez DPH	1 278 314 Kč
<u>DPH 21%</u>	<u>268 446 Kč</u>
Cena včetně DPH	1 546 760 Kč

#### Všeobecné podmínky:

1. zobrazené pohledy jsou z exteriéru
2. uvedené míry jsou uvedeny bez parapetního profilu (vel 30mm)
3. komprimační pásky a difúzní uzávěry se doporučují pro panelové domy (utěšňuje připojovací spáru mezi oknem a panelem). Komprimační a difúzní uzávěry jsou za příplatek 150Kč bez DPH x bm a standardně nejsou kalkulovány v cenové nabídce
4. demontáž je li předmětem nabídky: jedná se o vybourání stávajících oken, dveří (rámy budou rozřezány)
5. likvidace je li předmětem nabídky: jedná se o odvoz sutí a starých oken, dveří
6. zednické práce jsou li předmětem nabídky: jsou účtovány dle skutečného stavu po demontáži oken, dveří. Zednická práce je prováděna dle daného typu a vždy v interiéru. Na exteriéru se provádí pouze drobné opravy hrubou maltou. Veškeré zednické práce jsou bez maleb  
ceník zednických prací: 175 Kč / obvodový metr  
montáž vnitřních parapetů je součástí zednických prací. Při montáži musí být okna a dveře zbavena připojených obkladů a dalších podobných materiálů, které mohou bránit jejich vybourání. V případě poškození nenese zhotovitel žádné záruky za tyto materiály
7. dodávka je 3-5 týdnů
8. barva: U systému MB – ALUPROF jsou standardní barvy RAL 8019 – tmavě hnědá, 9016 – sněhově bílá a 9006 – stříbrná
9. kování ke všem barvám je stříbrné RAL 9006
10. **požadavek na jinou barvu kování zdůrazněte v poptávce**
11. hotový výrobek je vždy polepen ochrannou fólií, která nesmí zůstat na výrobku déle než 30 dnů od předání díla pokud polepy nechce objednatel při předání odstranit, odstraní je sám
12. standardně je vyžadována záloha ve výši 70% z celkové ceny díla nebo dle dohody mezi objednatelem a zhotovitelem
13. platnost cenové nabídky je 60 dní
14. konečná cena je uvedena bez DPH
15. správné DPH bude účtováno v souladu s předpisy platnými v době realizace zakázky

#### Záruka:

- záruka na povrchovou úpravu profilů práškovou vypalovanou barvou (komaxit) 10 let
- záruka na povrchovou úpravu profilů elox 5 let
- záruka na výrobek 5 let
- záruka na samozavírač 2 roky
- záruka na zámky 2 roky

- nesprávnou či neodbornou manipulací
- nedodržením Návodu k obsluze a údržbě
- zanedbáním potřebné údržby
- záměrným poškozením
- mechanickým poškozením
- poškozením vzniklým neodborným zásahem, tj. zásahem do díla jinou osobou než zhotovitelem
- nesprávnou přepravou (v případech, kdy tato není zajišťována přímo zhotovitelem)
- používáním díla v rozporu s Návodem k obsluze
- používáním díla pro jiné účely, než je pro něj obvyklé
- běžným opotřebením
- nesprávnou montáží, pokud tato nebyla provedena nebo **zajištěna zhotovitelem**
- vlivem vad stavební konstrukce nebo stavební nepřipraveností v době montáže
- poškozením způsobeným živelnou pohromou nebo zásahem vyšší moci
- na výrobek, který neodpovídá příslušným technickým normám nebo Zaměřovacímu listu (případně Smlouvě dílo nebo Kupní smlouvě) a byla na něj poskytnuta odpovídající sleva, nebo na vady, pro které byl tento výrobek zlevněn
- na jiné vady nezaviněné výrobcem a zhotovitelem.
- Jako vadu nelze uznat skutečnost, že předmět reklamace neodpovídá parametrům, které jsou stanoveny pro jiné obdobné typy výrobků.

Naše společnost poskytuje zcela zdarma veškeré služby spojené se zpracováním cenové nabídky, včetně konzultace přímo na stavbě. Rádi Vám poradíme a zodpovíme Vaše případné dotazy k naší nabídce. Cenová nabídka je kalkulována se slevou dle velikosti objemu a náročnosti potencionální zakázky.

Veříme, že naše nabídka bude pro Vás zajímavá a těšíme se na další spolupráci.

S pozdravem a přáním příjemného dne  
Mojžíšek Ivan

Obchodní manager zodpovědný za zakázku  
Mojžíšek Ivan  
Email: [info@alumarc.cz](mailto:info@alumarc.cz)  
Tel: 775 686 016

### Návratka – objednávka

Objednávám závazně položky uvedené v cenové nabídce a souhlasím s obsahem všech stran cenové nabídky a svým podpisem toto stvrzuji.

Dne ..... V .....